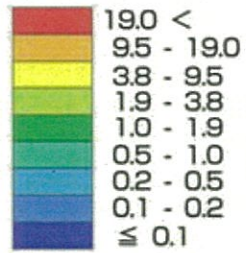


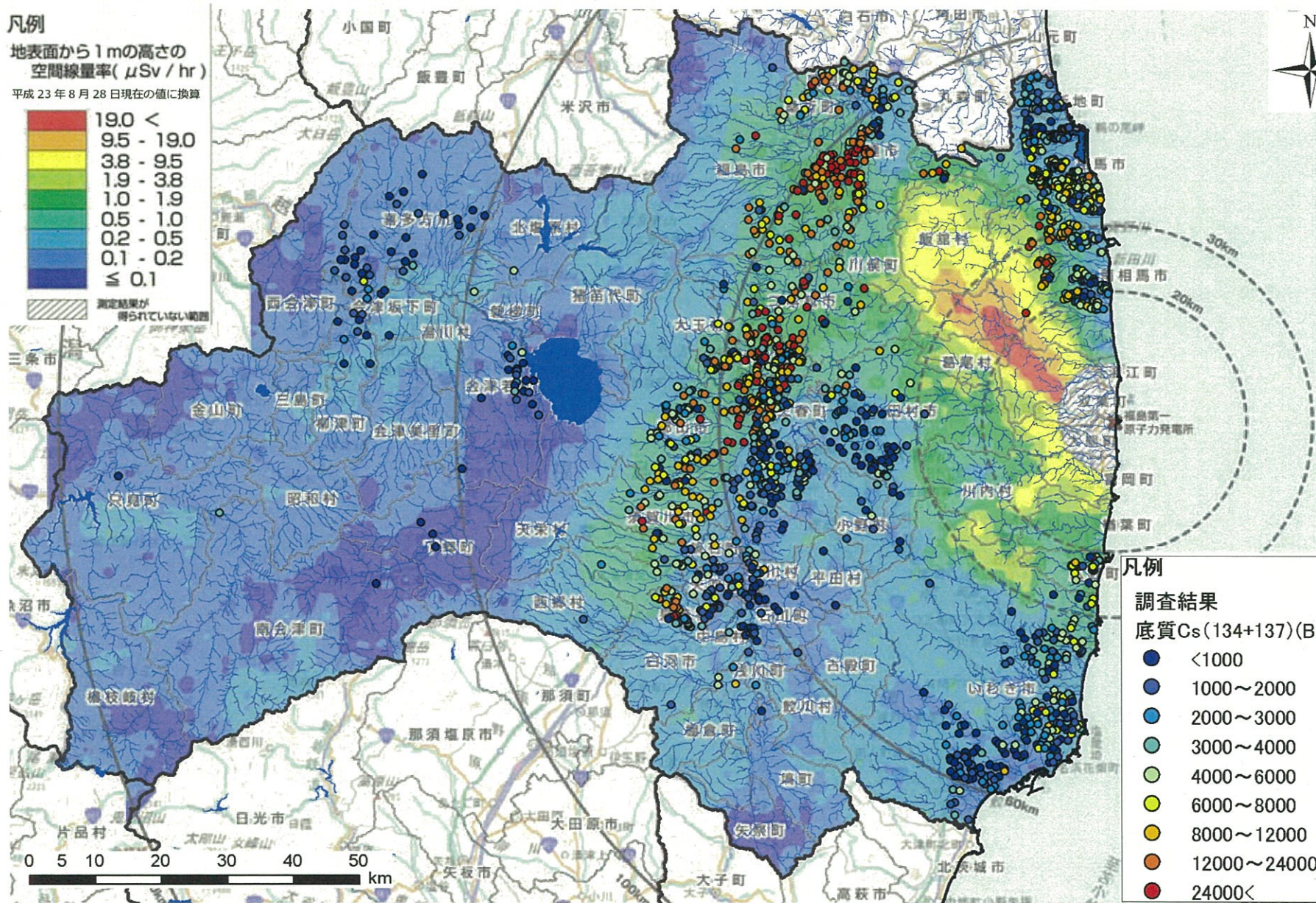
凡例

地表面から1mの高さの
空間線量率(μSv/hr)

平成23年8月28日現在の値に換算



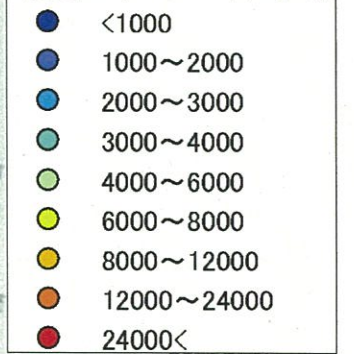
測定結果が
得られていない範囲



凡例

調査結果

底質Cs(134+137)(Bq/kg)



出典：空間線量率「文部科学省による 福島県西部の航空機モニタリングの測定結果について」(平成23年9月12日)

底質 Cs (134+137) 濃度と空間線量率との関係