

東北大学地域密着 Lab & 大久田地区 (古殿町)



郷土料理体験中
学生も参加し、
郷土料理の
伝統とレシピを
教えて頂きました。



打ち合わせ
1日経験して、
マインドマップを
作成しました。



集合写真
地区のリーダー達の
熱い胸の内を
語って頂きました。

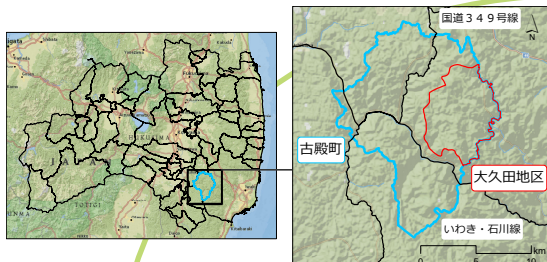


図 大久田地区位置図

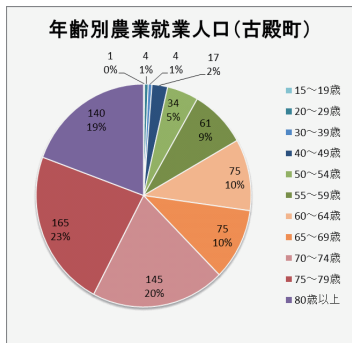


図 農業就業人口

- 1. 地区の特徴**
古殿町の東部に位置
 国有林の割合 57%
 農用地の割合 6%
- 2. 人口**
 高齢化率 31.4%
 人口減少率 **-21.9%**
- 3. 農業**
 耕作面積が小さく
 耕作放棄が大きい
 自営農家の高齢化

実態把握

現状

- 1. 自然**
 越代の桜
 越代のわき水
 大風川の渓谷
 スギ林
 稲穂
- 2. イベント**
 桜まつり
 流鏝馬
 フォトコンテスト
 ロードレース
 花相撲
- 3. 人材**
 リーダー
 若い力
 女性の力
- 4. 弱み**
 = 隠れた魅力, 強み
 宿泊・飲食の場
 教育の場
 国有林の開発

III
魅力



- 1. 集落の実態把握 (アンケート)**
 集落外からの訪問頻度 平均月に2回
 農業・林業の後継 後継者がいる 52%

- 2. マインドマップ**
 頻出キーワード Top3

- No.1 桜, 山菜
 - No.2 杉
 - No.3 食, 山
- = 地域の魅力



- 3. 郷土料理の魅力**
 リスト化
 ユニークな地元の食
 → 販売機会



II
活動

IV
活性化

- 1. 活性化への提案**

まだ人材が抱負!
地域の魅力たくさん!

表 活性化対策案の提案と要点

方法	可能性	メリット
郷土料理	◎	女性の参画
山菜採り体験	○	郷土料理と連携
林業体験	○	交流人口
バイオマス発電	△	エコシステム

- 2. 今後の活動**
 発展の位置づけ
 人口減少に歯止めを!

