

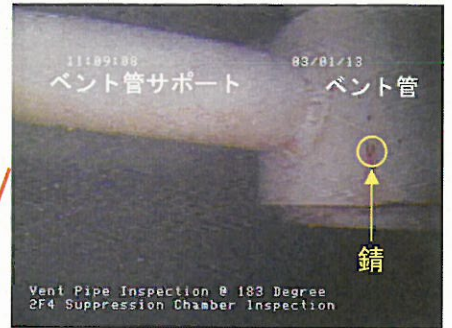
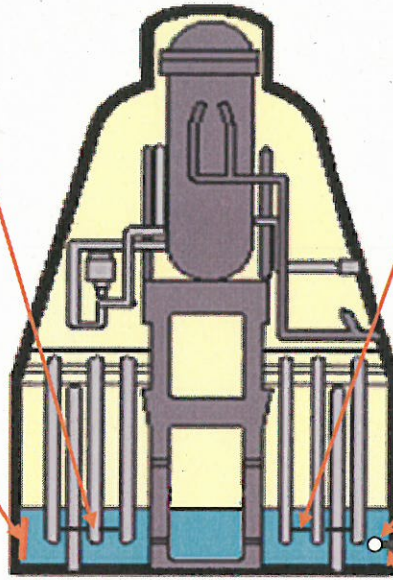
福島第二原子力発電所4号機 圧力抑制室点検（水中作業）完了について

- ・ 圧力抑制室内の各設備に地震の影響による変形・損傷等の異常は確認されませんでした。
- ・ 圧力抑制室内の壁面、底面、および機器等の表面の一部に、塗装の剥離や錆が認められましたが、いずれも圧力抑制室の機能に影響はありません。

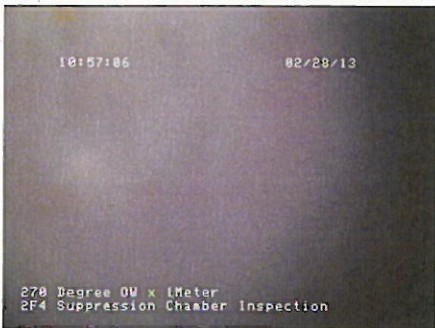


ベント管

原子炉格納容器断面図（概略図）



ベント管サポート



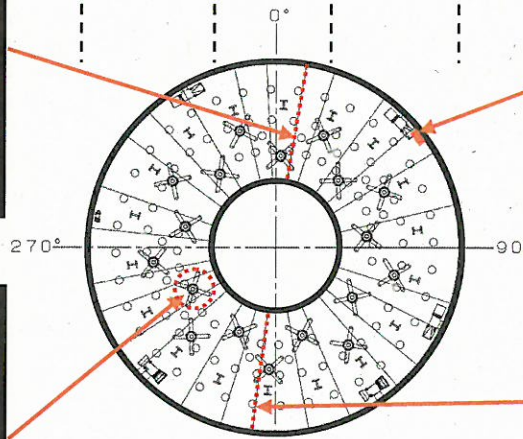
圧力抑制室内筒部



残留熱除去系（B）吸込ストレーナ



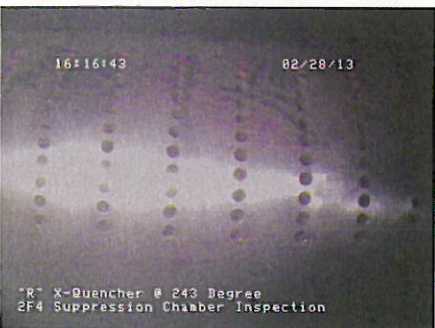
圧力抑制室底面



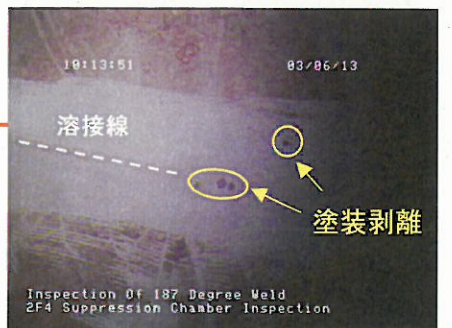
圧力抑制室底面図（概略図）



残留熱除去系（B）ストレーナ近傍壁面



逃し安全弁排気管（蒸気吹出口）



圧力抑制室底面

【参考】

- 今回の圧力抑制室点検にて、針金、プラスチック片が確認されました。
- 機器の健全性に影響を与えるものではありません。



針金（長さ約40cm）



プラスチック片（直径約2cm）