

白河羽鳥線 道路災害復旧工事 ニュースレター

現在、12月23日の片側交互通行開始に向けて、掘削に伴う土砂を搬出していますが、平和観光開発(株)(平和郷)さんと東京建物(株)(レジーナの森)さんのご協力により、両社が所有している土地に土砂の運搬・仮置きをしています。

現場は、狭い中での難工事ですが、一日でも早く供用できるよう、みなさんと一緒にガンバッテいます。



写真：平和観光開発(株)さん所有地
盛り土状況



写真：東京建物(株)さん所有地
盛り土状況

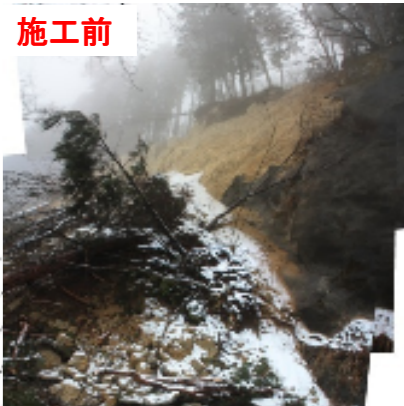
工事用車両の通行のため、近隣を通行する方々には、ご不便・ご迷惑をおかけしますが、ご理解、ご協力をお願いいたします。

現在の状況は次ページへ

現在の状況(概略)

道路災害復旧工事 L=1.2km

施工前



施工状況③



4工区終点側

4工区

土砂掘削中箇所

至 天栄



施工前

4工区起点側

施工状況②

1工区 8月12日完了



2工区

8月12日完了



施工状況④



5工区起点側

施工状況⑤



5工区 一部完了



5工区終点側

3工区

3工区

施工状況①

施工前



事業位置



至 白河

