

白河羽鳥線 道路災害復旧工事 ニュースレター

平成24年9月20日(木)より夜間通行止めで作業を進めている仮設防護柵撤去工事について、基礎コンクリートの取り壊しに不測の日数を要していることから、**夜間通行止めを平成24年10月25日(木)まで延長**します。

ご不便・ご迷惑をおかけしますが、ご理解、ご協力をお願いいたします。



写真：夜間作業中の状況

・夜間通行止め予定表は、次ページへ

夜間通行止め予定表【平成24年10月18日版】

○が付いている日の21時から翌日6時までが、
通行止めとなります。

日	月	火	水	木	金	土
9月 16日	17日	18日	19日	20日	21日	22日
				○		
23日	24日	25日	26日	27日	28日	29日
	○	○	○	○		
30日	10月 1日	2日	3日	4日	5日	6日
	○	○	○			
7日	8日	9日	10日	11日	12日	13日
		○	○	○		
14日	15日	16日	17日	18日	19日	20日
	○	○	○	○		
21日	22日	23日	24日	25日	26日	27日
	○	○	○	○		

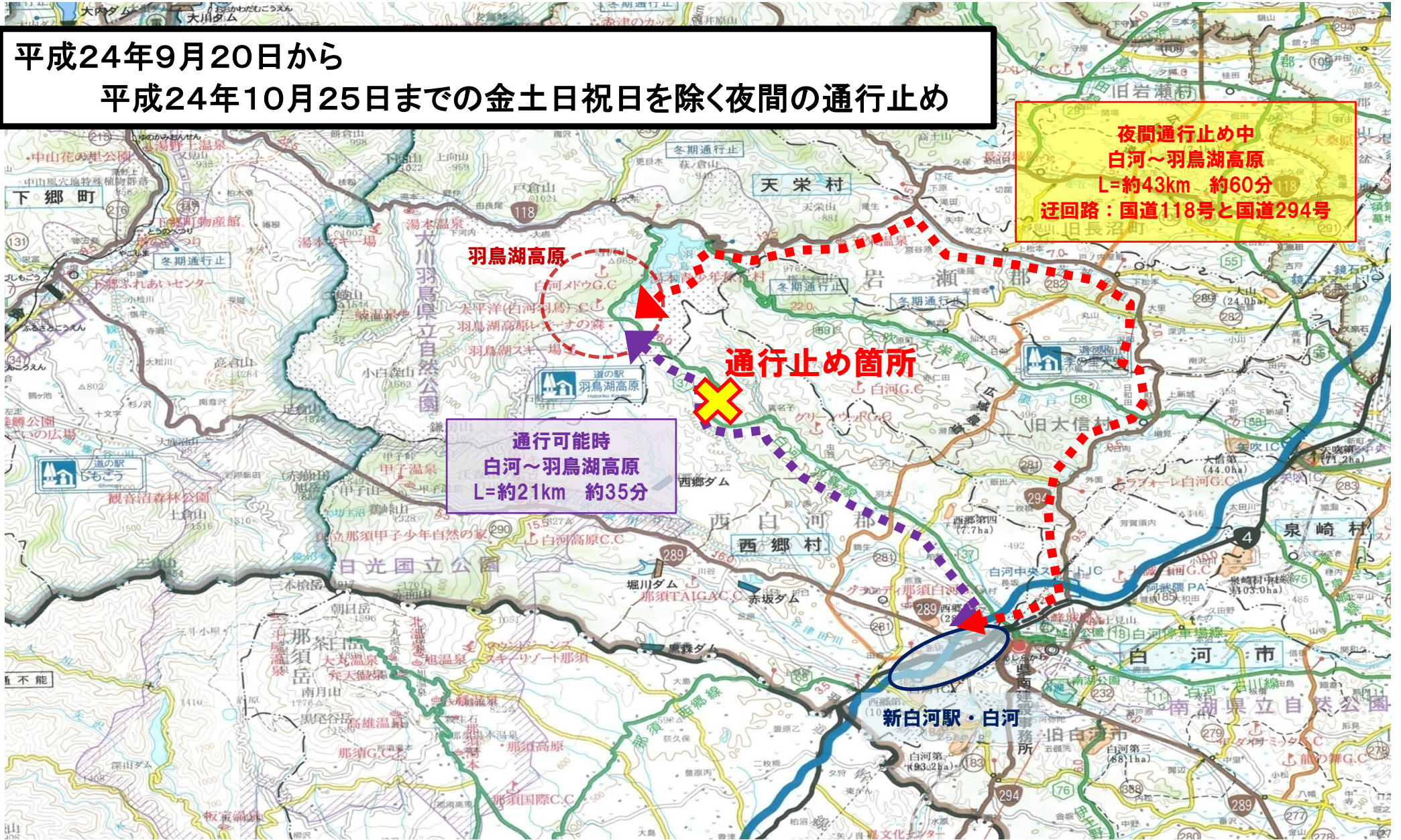
※ 変更がある場合は、随時更新しますのでご確認ください。

※ ○を延長しました。

・迂回路は次ページへ

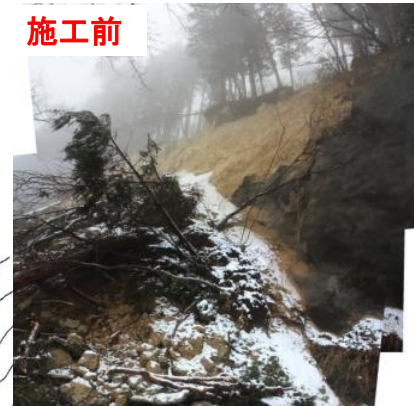
・今後の予定は、[ここをクリックしてください。](#)

平成24年9月20日から
平成24年10月25日までの金土日祝日を除く夜間の通行止め

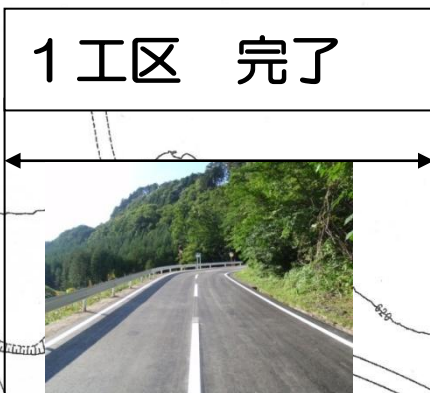
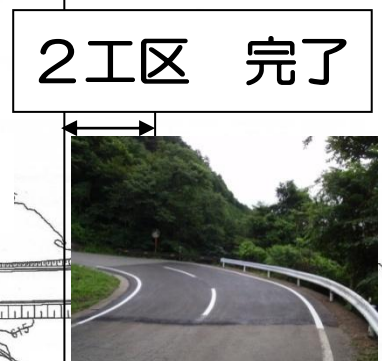
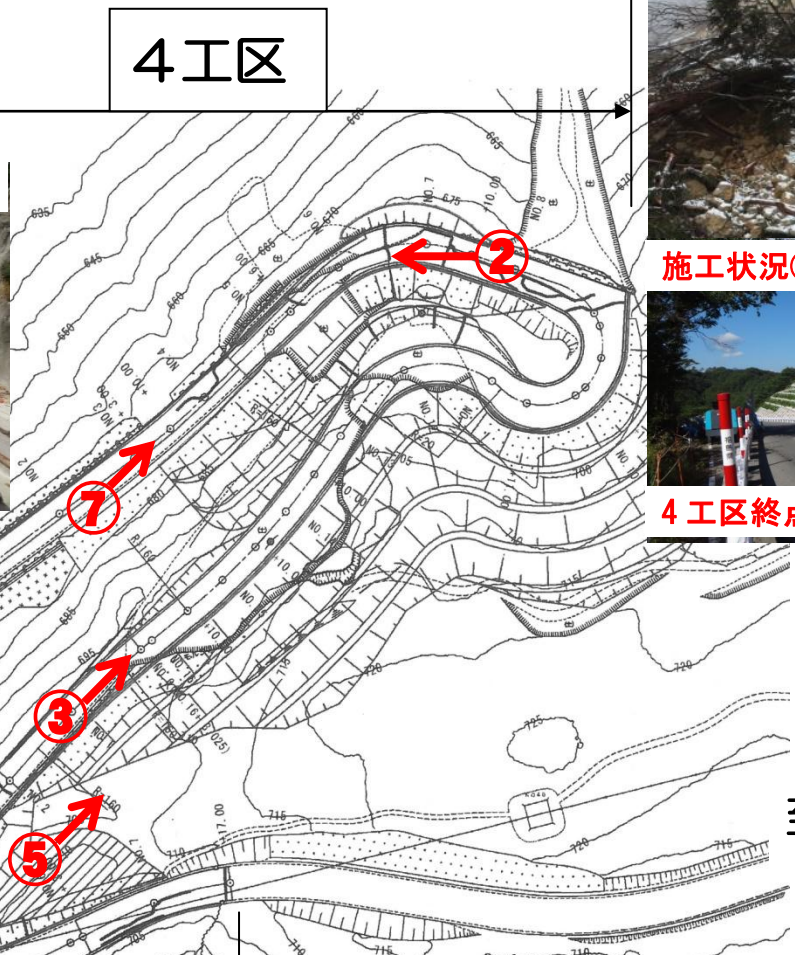


現在の状況(概略)

道路災害復旧工事 L=1.2km



4工区終点側



5工区起点側



5工区 一部完了



3工区