

白河羽鳥線 道路災害復旧工事 ニュースレター

3工区の擁壁工の工事を再開しました。

4月1日(月) から片側交互通行の延長を

「200m」

→ 「900m」 となります。

さらに5月7日(火) から7月下旬までは、

夜間通行止め

(金・土・祝前日を除く、22時から翌日の6時まで)

となります。

今後も、復旧完了(平成25年7月末予定)まで、ご不便・ご迷惑をおかけしますが、ご理解、ご協力をお願いいたします。



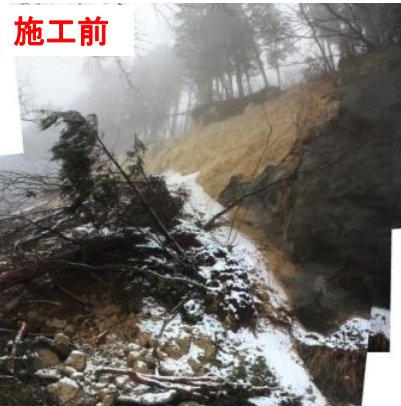
施工状況

・現在の状況は次ページへ

現在の状況(概略)

道路災害復旧工事 L=1.2km

施工前



施工状況③



4工区終点側

4工区



施工状況⑦

施工前 4工区起点側



施工状況②

1工区 完了



2工区 完了



至 天栄

「平成25年4月1日から平成25年7月下旬」

片側交互通行区間900m

「平成25年3月31日まで」

片側交互通行区間200m

①
②
③
④
⑤
⑥
⑦

施工状況④



施工状況⑤



5工区起点側

5工区 一部完了



5工区終点側

施工状況⑥



3工区

施工状況①



3工区

施工前



事業位置



至 白河

