

(問合せ先) 福島県相双建設事務所 復旧・復興部 TEL.0244-26-1258

# 安全祈願祭 及び着工式

日時 平成二五年一月二三日(水)  
場所 相馬郡新地町大字埴木崎地内

木崎地区海岸災害復旧工事

木崎地区海岸(震災前)

# 工事概要

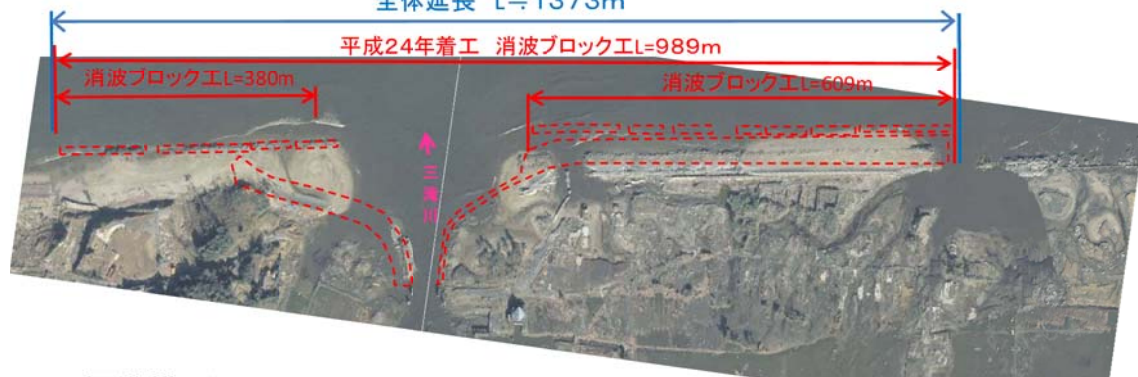
## 海岸名 木崎地区海岸 (相馬郡新地町大字埴木崎地内)

航空写真 震災前



航空写真 震災後

全体延長 L=1373m

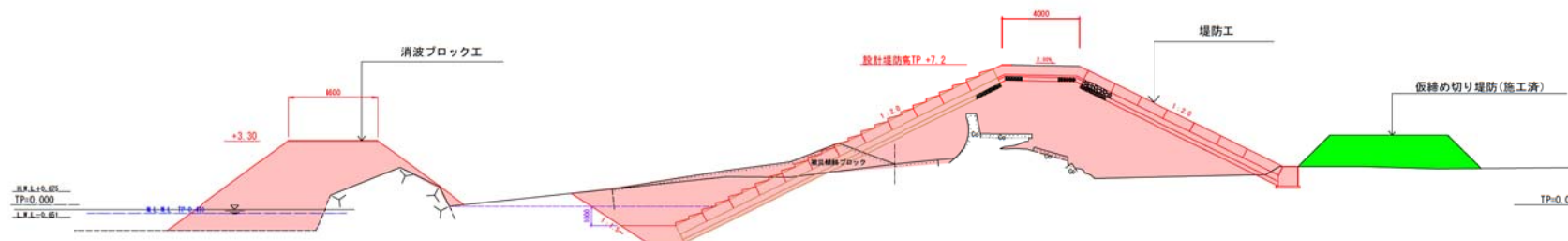


全体工事費 約28億円

全体工期 平成23年~27年度



### 標準横断面



# 安全祈願祭及び着工状況

海岸名 **木崎地区海岸**（相馬郡新地町大字埴木崎地内）



会場



黙とう



鍬入れ



神酒拝戴



開始ボタン押下



ブロック据付状況