



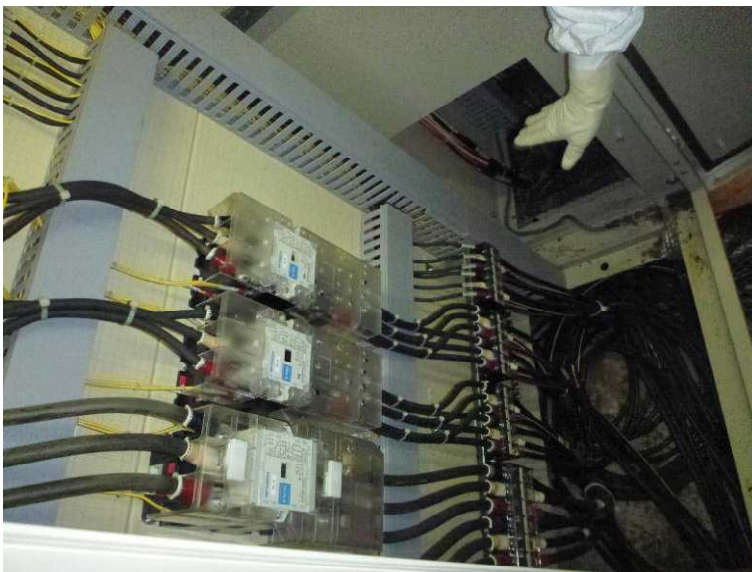
○東京電力による説明
(免震重要棟)



○ALPS 操作画面
誤操作に対する対応状況



○3号機使用済燃料プール
循環冷却設備制御盤



○3号機使用済燃料プール
循環冷却設備動力盤の針金
による短絡発生箇所（現地
調査のため針金による短絡
防止処置を外したある状態）



○地下水バイパス揚水井
（写真中央）



○地下貯水槽 No.2



○地下貯水槽からの移送
ラインのフランジ部



○地下貯水槽から
H2タンクへの移送ライン



○ALPSの外観



○ろ過水タンクへの移送
ライン工事の作業状況



○原子力安全対策課長による挨拶
(免震重要棟)