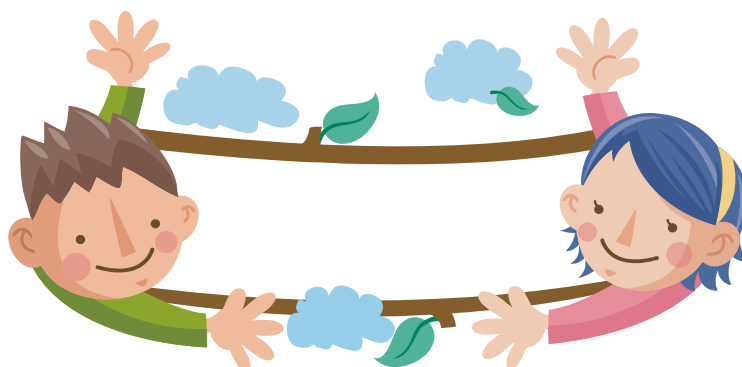


精神障がい者を地域で支える 社会資源情報誌



福島県県中保健福祉事務所
平成26年3月発行

はじめに

この社会資源情報誌は、県中圏域で、精神障がいを持つ方々が地域で暮らすために活用できる相談窓口、社会参加のために必要な施設、関係機関や団体などの、社会資源情報を一冊にまとめたものです。

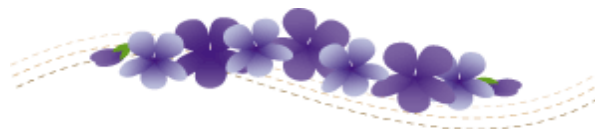
県中保健福祉事務所管内では、平成21～23年度において「精神障がい者の地域生活移行を推進するための特別対策推進事業」を実施し、ワーキンググループを通して、長期入院患者の退院促進や地域で支えるための支援体制について検討してきました。その中で、精神障がい者の地域移行支援の推進のために、「精神障がい者を地域で支える社会資源情報誌」を作成し、活動支援等にご活用いただけるよう各関係機関に配布しておりました。特別対策推進事業終了後もこの情報誌を有効に活用いただいていることから、今回は新たな情報も加えた情報更新を行い、さらなる地域連携の資源となることを目指して当事務所において改訂を行いました。

この社会資源情報誌は、平成25年10月31日現在で提供いただいた情報をもとに掲載しておりますので、詳細については各機関にお問い合わせください(その後平成26年3月発行までに事業所名称や住所が変更になった場合については更新しています)。また、精神障がいの他の障がい(身体、知的、発達、難病等)の対応につきましては、重複する場合や障がいの程度によっても対応が異なりますので掲載しておりません。各機関へ個別にご相談くださいますようお願いいたします。

なお、この社会資源情報誌につきましては、当事務所ホームページに掲載しておりますので、そちらを閲覧ください。

(県中保健福祉事務所ホームページ)

http://wwwcms.pref.fukushima.jp/pcp_portal/PortalServlet?DISPLAY_ID=DIRECT&NEXT_DISPLAY_ID=U000004&CONTENTS_ID=10752



目次

項 目		ページ番号
1	社会資源の活用例（利用者の声）	1
2	社会資源	
I	相談支援・集いの場	
	(1) 相談支援事業所	3
	(2) 地域活動支援センター	6
II	生活支援	
	(1) 居宅介護	8
	(2) 行動援護	15
	(3) 短期入所	16
	(4) 生活介護	17
	(5) 自立訓練（生活訓練）	21
	(6) 共同生活援助、共同生活介護	23
	(7) 宿泊型自立訓練	36
	(8) 小規模作業所	37
III	就労支援	
	(1) 就労移行支援（一般）	38
	(2) 就労継続支援（A型）	40
	(3) 就労継続支援（B型）	42
IV	医療サービス	
	(1)-1 精神科医療機関（病院、クリニック・診療所）	51
	-2 精神科デイケア	59
	(2) 訪問看護ステーション	62
V	当事者の会、家族会、ボランティア	65
VI	被災者支援	68
VII	市町村（県中圏域の市町村、富岡町・葛尾村・双葉町・川内村を含む）、 県中保健福祉事務所	69

1. 社会資源の活用例（利用者の声）

K・Tさん

初めてこの精神疾患で入院になった時、もう前の様には生活できないと思いきづくショックで、気持ちも落ち込み、1度は人生を諦めたようになりました。そして、退院となり、その後入院中参加していた、OTの活動が同じような感じで、できる外来のデイケアにとりあえず、土日祝以外毎日参加しようと思ひ、病院に通いました。デイケアでは、スポーツやカラオケ、作業療法（OT）で、何か物を作ったりできました。自分の活動の中心は、スポーツやカラオケで、スポーツをやって、汗を流すと気持ちがすっきりし、体力も少しずつ、回復していきました。カラオケもストレス発散ができて、気持ちが良くなりました。また、デイケアに通うことによって、規則正しい生活になり、それもととても大事だったと思います。

それに加え、デイケアの活動の中で、認知行動療法というものを作業療法士（OT）の方に勧められ、それをやることによって、頭を使い、頭は疲れるものの五感や記憶などの回復に断言はできませんが、役に立ったのではないかと考えています。デイケアの活動で、友達もできました。

やがて、デイケアに毎日通うに連れ、徐々に病気が回復していき、週にデイケアに通う回数が、減っていきました。

そして、それ以外の日は地域活動センターで、タオルをたたんで袋に入れたり、ボールペンを組み立てたりするなどの軽作業をできるまでに回復して来ました。軽作業は、慣れない間は結構疲れましたが、慣れるに連れ、疲れも少なくなっていきました。また同じ軽作業をやりながら、仲良くなり、楽しく話しながら、作業をできる人もできました。決められた時間の中で、作業をするので、仕事に就くためのリハビリにもなると思います。そして、更に回復していき、今回のピアサポーターを目指すこととなりました。

入院した当初は、本当に人生を諦めた気持ちになりましたし、現在もまだ調子の悪い時、数日寝込むくらいに状態が悪くなる時もありますが、徐々に回復していくことができました。これは入院時の自分から考えると、本当に信じられないことであり、まさか少しずつですが、できることも増えていき、ここまで回復できるとは思いませんでした。

そして、ここまで回復できたのは、薬だけではなく、もちろん薬は現在も継続して服用していますが、家族、病院の医師をはじめ、スタッフ、ワーカーさんたちや自分に関わってくださった方々の支えがあったからこそだと思っています。

これからも自分にできそうなことにチャレンジして感謝の気持ちを持ち、少しずつですが、進んでいこうと思っています。



K・Cさん

社会資源情報誌を利用してよかったこと

私の家族は私が体調を崩して入院となったときに、まったくこころの病気については知識がありませんでした。それで入院手続きをした帰りに必死で病院の掲示板を見たそうです。

そこには家族会の案内が張られていました。そこからまずは情報を得る事になったのです。

私の家族はしばらくのあいだ、家族会のつながりで私のような病気になったものが困った場面に遭遇したときどうすればよいのか情報を得ていました。

やがて私が回復し、家族は新しい家族会会員の相談に応じる側になりました。そのときに必要な社会資源の存在や基本的な疾患に対する知識をハンドブックから得る事ができます。

例えば、ある会員の家族と本人の関係が思わしくない時、その家族に対してどういった対応がのぞましいかアドバイスするだけでなく、具体的にどの相談窓口（保健所や相談支援事業所）に行けば良いかがわかります。

そのほかにも、ある程度病状がよくなってリハビリが必要な時、住んでいる自治体の最寄りのリハビリ施設（地域活動支援センターなど）を調べることも出来ます。

また、回復には欠かせない福祉制度（障害年金、生活保護、税制優遇など）について知る事も大切です。

こうした知識は本人の疾患からくる様々な問題を解決する武器となります。

是非、身近にこころの病を抱えている方がいたら、知識を利用していくことが手助けの近道だと思います。

また、調べて相談してみると、ご家族や周囲の方にとって意外と新しい情報や本人にぴったりの回復プランに出会える事もあります。

ひとりでも多くの方がこの情報誌で笑顔になれることをお祈りしております。



2. 社会資源

I-(1) 相談支援事業所

障がい者ご自身や、ご家族の方が安心して地域生活を送ることができるよう、各種相談業務情報提供を行っています。相談内容は障がい者や、日常生活に関すること、福祉制度の利用などについてです。

事業所の名称		郡山市障害者福祉センター	相談支援事業所 コスモスクラブ
運営・設置主体		(運営主体)社会福祉法人 郡山市社会福祉事業団 (設置主体)郡山市	社会福祉法人郡山コスモス会
連絡先	〒	963-8833	963-0209
	住所:	郡山市香久池一丁目15-15	郡山市御前南六丁目13番地
	電話:	024-934-5811	024-962-1221
	FAX:	024-933-2336	024-962-1222
	メール:	spcb2na9@bird.ocn.ne.jp	wave-1998@joy.ocn.ne.jp
営業日	曜日	月曜～金曜	月曜～土曜
	休日 (祝日等)	土、日、国民の休日、12/29～1/3	国民の休日、8/13～8/15、12/29～1/3
	時間	8:30～17:15	8:30～17:15
	備考欄		
サービス提供地域		郡山市	郡山市
利用料金		市町村が定めた負担上限額の範囲内	無
その他 (特に力を入れている ことなど、ひとこと)		ひとこと:丁寧な相談を心がけています。	

事業所の名称		指定相談支援事業所コンサル	相談支援事業所ふっとわーく
運営・設置主体		NPO法人アイ・キャン	社会福祉法人ほっと福祉記念会
連絡先	〒	963-0107	963-8813
	住所:	郡山市安積4丁目3-1	郡山市芳賀3-4-24
	電話:	024-945-1100	024-941-0570
	FAX:	024-945-1129	024-941-0575
	メール:	ican@asaka.or.jp	footwork@hotfukushi.jp
営業日	曜日	月曜～金曜	月曜～金曜
	休日 (祝日等)	国民の祝日	国民の祝日、8/14～8/16、12/29～1/3
	時間	8:30～17:15	8:30～17:30
	備考欄		
サービス提供地域		郡山市、須賀川市、田村市、岩瀬郡、石川郡、田村郡	郡山市
利用料金		無し	市町村が定めた負担上限月額額の範囲内
その他 (特に力を入れている ことなど、ひとこと)			

事業所の名称		須賀川市社会福祉協議会 相談支援事業所	相談支援事業所Almond
運営・設置主体		社会福祉法人須賀川市社会福祉協議会	社会福祉法人福音会
連絡先	〒	962-0054	962-0714
	住所:	須賀川市牛袋町5番地	須賀川市下小山田字月夜田203番地
	電話:	0248-88-8211	0248-79-3165
	FAX:	0248-88-8212	0248-79-3430
	メール:		utsumine@fukuinkai.net
営業日	曜日	月曜～金曜	月曜～金曜
	休日 (祝日等)	土曜、日曜、国民の祝日、12/29～1/3	国民の祝日、8/13～8/16、12/29～1/3
	時間	8:30～17:15	9:00～17:00
	備考欄		
サービス提供地域		須賀川市、鏡石町、天栄村	須賀川市、鏡石町、天栄村
利用料金		市町村が定めた負担上限月額額の範囲内	市町村が定めた負担上限負担額の範囲内
その他 (特に力を入れている ことなど、ひとこと)			ひとこと: 営業日時に関わらず、電話等にて随時 連絡が取れる体制を整えています。

事業所の名称		相談支援田村事業所	田村市指定相談支援事業所
運営・設置主体		社会福祉法人福島県福祉事業協会	社会福祉法人田村市社会福祉協議会
連絡先	〒	963-4114	963-4312
	住所:	田村市大越町牧野字塚68-2	田村市船引町船引字源次郎131番地
	電話:	0247-85-3888	0247-82-2943
	FAX:	0247-85-3880	0247-82-2947
	メール:	shientamura@ffk.jp	fune-shakyo@tamuranet.ne.jp
営業日	曜日	月曜～金曜	月曜～金曜
	休日 (祝日等)	国民の祝日、12/29～1/3	土日、祝日、12/29～1/3
	時間	8:30～17:00	8:30～17:30
	備考欄		
サービス提供地域		田村市 三春町 小野町	田村市
利用料金		市町村が定めた負担上限の範囲内	市町村が定めた負担上限月額額の範囲内
その他 (特に力を入れている ことなど、ひとこと)			

事業所の名称		愛恵地域生活相談センター	ヘルパーステーションキララ
運営・設置主体		社会福祉法人やまと会	社会福祉法人石川町社会福祉協議会
連絡先	〒	963-7836	963-7854
	住所:	石川郡石川町字古館321	石川郡石川町字松木下88
	電話:	0247-26-1277	0247-26-3793
	FAX:	0247-26-1277	0247-57-7003
	メール:	yamato@biscuit.ocn.ne.jp	ishikawamachishakyo3@sage.ocn.ne.jp
営業日	曜日	月曜～金曜	月曜～日曜
	休日(祝日等)	土曜、日曜、国民の祝日、8/14～8/16、12/31～1/3	12/29～1/3
	時間	8:15～17:15	7:00～21:00
	備考欄		年末年始を除く毎日
サービス提供地域		石川郡(石川町、浅川町、古殿町、玉川村、平田村)	石川町
利用料金		市町村が定めた負担上限月額額の範囲内	石川町が定めた負担上限月額額の範囲内
その他 (特に力を入れていることなど、ひとこと)		ひとこと: サービス利用を希望される方への支援。 その他: 地域資源の活用が有効利用できるように、関係機関とのケア会議等を密に実施して連携を図っています。	

事業所の名称		相談支援事業所あいくる	三春町障害者相談支援事業所
運営・設置主体		NPO法人がんばろう会	社会福祉法人三春町社会福祉協議会
連絡先	〒	963-8201	963-7756
	住所:	石川郡平田村大字蓬田新田字大柏木219	田村郡三春町字南町1
	電話:	0247-55-3839	0247-62-8586
	FAX:	0247-55-3839	0247-62-3840
	メール:		m.fukushi@shakyou.town.miharu.fukushima.jp
営業日	曜日	月曜～金曜	月曜～金曜
	休日(祝日等)	国民の祝日、8/14～8/16、12/29～1/3	土日、祝日及び休日、12月29日～1月3日
	時間	9:00～15:30	8:30～17:30
	備考欄		
サービス提供地域		平田村	三春町
利用料金		市町村が定めた負担上限月額額の範囲内	利用者負担はなし
その他 (特に力を入れていることなど、ひとこと)			

2. 社会資源

I-(2) 地域活動支援センター

障がい者を対象に、創作的活動や生産的活動の機会を提供し、社会との交流促進や自分らしい生活の実現を支援するところです。

事業所の名称		郡山市障害者福祉センター	地域活動支援センターアイ・キャン
運営・設置主体		(運営主体) 社会福祉法人 郡山市社会福祉事業団 (設置主体) 郡山市	NPO法人アイ・キャン
連絡先	〒	963-8833	963-0107
	住所:	郡山市香久池一丁目15-15	郡山市安積4丁目3-1
	電話:	024-934-5811	024-945-1100
	FAX:	024-933-2336	024-945-1129
	メール:	spcb2na9@bird.ocn.ne.jp	ican@asaka.or.jp
営業日	曜日	月曜～金曜	月曜～金曜
	休日 (祝日等)	土、日、国民の祝日、12/28～1/3	国民の祝日
	時間	8:30～17:15	10:00～15:00
	備考欄	日曜日などに開催する事業有。	
活動内容		創作的活動、社会との交流促進事業、機能回復 訓練事業、ボランティア育成事業、等	創作的活動、生産的活動、生活の支援、相談支 援、憩いの場の提供、機関誌の発行等
サービス提供地域		郡山市	郡山市
利用料金		材料費のかかる事業については実費相当額。	無し
その他 (特に力を入れている ことなど、ひとこと)		その他:各事業により対象者を定めております。	

事業所の名称		地域活動支援センターウエーブ	地域活動支援センターたいよう
運営・設置主体		社会福祉法人郡山コスモス会	特定非営利活動法人たいよう
連絡先	〒	963-0209	963-8061
	住所:	郡山市御前南六丁目13番地	郡山市富久山町福原字鎌田9-9
	電話:	024-962-1220	024-925-7750
	FAX:	024-962-1222	024-925-7750
	メール:	wave-1998@joy.ocn.ne.jp	
営業日	曜日	月曜～金曜	月曜～金曜
	休日 (祝日等)	国民の祝日、8/13～8/15、12/29～1/3	国民の祝日、8/13～8/15、12/29～1/5
	時間	8:30～17:00	9:00～15:00
	備考欄		
活動内容		料理、スポーツ、太極拳、サロン	旅館の割り箸入れ、箱折り
サービス提供地域		郡山市	郡山市
利用料金		無(※ただし、料理教室等の材料費は実費)	昼食時のみそ汁、コーヒーおやつ代、 個々の誕生日のプレゼント他 費用1日200円
その他 (特に力を入れている ことなど、ひとこと)			ひとこと:礼儀作法

事業所の名称		地域活動支援センターハートアイ郡山	地域活動支援センター ピアステーション・シリウス
運営・設置主体		NPO法人ハートアイ郡山	NPO法人ピアステーション・シリウス
連絡先	〒	963-8026	963-0211
	住所:	郡山市並木2-9-10	郡山市片平町字北三天7
	電話:	024-933-9125	080-5569-6685
	FAX:	〃	024-962-1712
	メール:	heart-i-koriyama@quartz.ocn.ne.jp	なし
営業日	曜日	月曜～金曜	月曜～金曜
	休日 (祝日等)	土曜、日曜、国民の祝日、お盆休み、お正月休み	土曜日、日曜日、祝日、8/13～8/15、12/31～1/5
	時間	9:00～17:00	9:00～17:00
	備考欄		
活動内容		箱折り、ペン組み立て、メール便 外注作業、手工芸作品作り	施設環境整備・洗濯業務・喫茶店・畑作業など
サービス提供地域		郡山市	郡山市
利用料金		月300円(お茶代)	0円
その他 (特に力を入れている ことなど、ひとこと)		ひとこと: 利用者さんにとって安心できる場所作りに 力を入れています。 その他: ハートアイ郡山では「お互いを思いやる心を 大切に!!」をモットーに、作業や自立訓練を通して日 常生活を有意義に過ごしております。	ひとこと: 地域交流、就労支援 その他: 余暇活動、年5回旅行、食事会 生活機能訓練では、体力づくりウォーキング、料 理教室を開催

事業所の名称		地域活動支援センター豆の木
運営・設置主体		特定非営利活動法人豆の木
連絡先	〒	963-8012
	住所:	郡山市咲田1-5-3大貴ビル101
	電話:	024-924-4889
	FAX:	024-924-4889
	メール:	
営業日	曜日	月曜～金曜
	休日 (祝日等)	土曜、日曜、国民の祝日、お盆、年末年始
	時間	9:00～16:00
	備考欄	
活動内容		箱折り、シール貼り、おしぼり入れ
サービス提供地域		郡山市
利用料金		無し
その他 (特に力を入れている ことなど、ひとこと)		ひとこと: 家にひきこもりがちの人が、外に出て仲 間を作り、規律ある生活に戻れるような、日中の 居場所を目指しています。

2. 社会資源

Ⅱ-(1) 居宅介護サービス

ホームヘルパーが訪問し、日常生活を送るために必要なサービスを提供し、自立と社会復帰ができるよう援助します。自宅で入浴、排泄、食事の介護を行います。

事業所の名称		いちかわ訪問介護事業所	ウエルヘルパーステーション
設置主体		(株)市川建設	医療法人安積保養園
連絡先	〒	963-8822	963-0102
	住所:	郡山市小原田二丁目5番2号	郡山市安積町笹川字目光池西6-1
	電話:	024-953-3522	024-946-0584
	FAX:	024-942-5202	024-946-0591
	メール:		homecare@asaka.or.jp
営業日	曜日	月曜～土曜	月曜～土曜
	休日(祝日等)	第2・4土曜日、12/30～1/3	12月31日～1月3日
	時間	8:00～17:00	9:00～17:00
	備考欄		日・祝祭日は要相談
サービス提供地域		郡山市	郡山市(湖南町を除く)、田村市、田村郡、須賀川市、岩瀬郡
利用料金		市町村が定めた負担上限月額の内	市町村が定めた負担上限月額の内
その他 (特に力を入れていることなど、ひとこと)			

事業所の名称		居宅介護支援事業所おひさま	居宅介護支援事業所 星ヶ丘
設置主体		社会福祉法人ほっと福祉記念会	公益財団法人星総合病院
連絡先	〒	963-8024	963-0211
	住所:	郡山市朝日1-4-7	郡山市片平町字北三天7番地
	電話:	024-925-2366	024-952-6414
	FAX:	024-983-0411	024-962-1712
	メール:	ohisama@hotfukushi.jp	http://www.hoshospital.or.jp
営業日	曜日	月曜～金曜	月曜～土曜 ※木曜日は午前中
	休日(祝日等)	土、日、国民の祝日、8/14～8/16、12/29～1/3	木曜日午後休日、日曜、祝日、第三木曜日、12/31～1/3
	時間	8:30～17:30	8:45～17:15
	備考欄		
サービス提供地域		郡山市、須賀川市、三春町、本宮市	郡山市内全域
利用料金		市町村が定めた負担上限月額の内	サービスを提供する地域にお住まいの方の交通費は、いたしません。
その他 (特に力を入れていることなど、ひとこと)		ひとこと: 要望に応じたサービスを提供します。	

事業所の名称		ケア・サポート あい	ケアステーションのあ
設置主体		株式会社 アスリード	NPO法人いわき自立生活センター
連絡先	〒	963-0111	963-0204
	住所:	郡山市安積町荒井字洞田5番地	郡山市土瓜1-33-2
	電話:	024-983-3027	024-983-6856
	FAX:	024-945-2535	024-983-6859
	メール:		noah@a011.broadajp
営業日	曜日	月曜～金曜	月曜～金曜
	休日 (祝日等)	土日祝祭日	土日祝日、8/13～8/15、12/28～1/3
	時間	8:30～17:30	9:00～17:45
	備考欄	サービス提供は年中無休	サービス提供は年中無休
サービス提供地域		郡山市・須賀川市	郡山市内全域
利用料金		市町村が定めた負担上限月額の内	市町村が定めた負担上限月額の内、 他費用(キャンセル料1回500円…前日17時まで に連絡がない場合)
その他 (特に力を入れている ことなど、ひとこと)		ひとこと:ご利用者様に寄り添ったサービスをさせて 頂きます。	ひとこと:人工呼吸器をつけて在宅で生活されて いる方のケア

事業所の名称		ケアステーション孫の手	地域介護支援センターにじのかけはし
設置主体		郡山観光交通株式会社	株式会社KONAN
連絡先	〒	963-0105	963-1633
	住所:	郡山市安積町長久保1-2-7	郡山市湖南町福良字家老9381-1
	電話:	024-947-5222	024-982-3339
	FAX:	024-947-5666	024-982-3359
	メール:	magonote@yamaguchi-gr.co.jp	konan-nijikake@triton.ocn.ne.jp
営業日	曜日	月曜～日曜	月曜～金曜
	休日 (祝日等)		国民の祝日、8/13～8/15、12/31～1/3
	時間	0:00～24:00	8:30～17:30
	備考欄		サービス提供は年中無休
サービス提供地域		郡山市、三春町、須賀川市(長沼、岩瀬を除く)	郡山市湖南町
利用料金		市町村が定めた負担上限月額の内、 他費用(移動時間10分ごとに500円)	市町村が定めた負担上限月額の内
その他 (特に力を入れている ことなど、ひとこと)			

事業所の名称		ニチイケアセンターあさか	ニチイケアセンター桑野
設置主体		(株)ニチイ学館	(株)ニチイ学館
連絡先	〒	963-0111	963-8025
	住所:	郡山市安積町荒井字漆方28-1	郡山市桑野5-4-20
	電話:	024-937-0012	024-927-1003
	FAX:	024-937-0031	024-927-1004
	メール:		hsta71@nichigakkann.co.jp
営業日	曜日	月曜～金曜	月曜～金曜
	休日 (祝日等)	国民の祝日、土曜、日曜、12/30～1/3	土曜日、日曜日、国民の祝祭日、12/30～1/3
	時間	9:00～18:00	9:00～18:00
	備考欄	サービス提供は年中無休	サービス提供は年中無休
サービス提供地域		郡山市	郡山市
利用料金		ご利用者0円ですが、受給者証に負担上限月額に金額が記載されている方は、1割負担になっています。	市町村が定めた負担上限月額の範囲内
その他 (特に力を入れていることなど、ひとこと)			

事業所の名称		ニチイケアセンターさくた	ひより介護ステーション
設置主体		株式会社ニチイ学館	ひより介護ステーション合同会社
連絡先	〒	963-8012	963-8036
	住所:	郡山市咲田2丁目9番8号	郡山市うねめ町93 サンライズうねめ103
	電話:	024-995-5611	024-961-5533
	FAX:	024-995-5622	024-961-5533
	メール:		hiyori2511@crocus.ocn.ne.jp
営業日	曜日	月曜～金曜	月曜～金曜
	休日 (祝日等)	土曜日、日曜日、国民の祝祭日、12/30～1/3	土、日、祝日、8/13～8/15、12/30～1/3
	時間	9:00～18:00	9:00～18:00
	備考欄		
サービス提供地域		郡山市	郡山市、須賀川市、田村市
利用料金		市町村が定めた負担上限月額の範囲内	市町村が定めた負担上限月額の範囲内
その他 (特に力を入れていることなど、ひとこと)			ひとこと: 重度訪問介護

事業所の名称		ホームヘルプサービスセンター	丸光ケアサービス郡山中央
設置主体		社会福祉法人郡山市社会福祉協議会	丸光産業株式会社
連絡先	〒	963-8024	963-8025
	住所:	郡山市朝日1丁目29番9号	郡山市桑野4丁目6-6
	電話:	024-924-2960	024-955-3203
	FAX:	024-924-2948	024-995-4603
	メール:		motomachi.marumitsu@fukushima.email.ne.jp
営業日	曜日	月曜～土曜	月曜～土曜
	休日 (祝日等)	国民の祝日、12/29～1/3	日曜日
	時間	8:30～17:15	8:30～17:00
	備考欄	土曜日は8:30～12:30 サービス提供は年中無休(5:00～22:00)	サービス提供は年中無休 サービス提供時間 6:00～22:00 電話連絡は24時間連絡可能
サービス提供地域		郡山市	郡山市
利用料金		市町村が定めた負担上限月額の内	市町村が定めた負担上限月額の内
その他 (特に力を入れていることなど、ひとこと)			ひとこと: 各関係機関との連携強化 その他: ●地域や家庭との結びつきを重視し、市町村等が実施する事業、障がい者福祉の増進を目的とする事業を行う者、その他の保健・医療サービスまたは福祉サービスを提供する者との連携に努めています。 ●居宅介護の他に重度訪問介護サービスにも力を入れております。

事業所の名称		ワークヘルパーステーション	あいケアサービス
設置主体		(株)ハローアペル	有限会社 美里建設
連絡先	〒	963-8051	962-0721
	住所:	郡山市富久山町八山田追越28-1	須賀川市雨田字愛宕前122番地
	電話:	024-925-5265	0248-79-1335
	FAX:	024-925-5216	0248-79-1336
	メール:		aicare@sky.plala.or.jp
営業日	曜日	年中無休	月曜～土曜
	休日 (祝日等)	年末年始(12/29～1/3)	国民の祝日、8/13～8/16、12/30～1/4
	時間	9:00～18:00	8:30～17:30
	備考欄	サービス提供は年中無休	サービス提供は年中無休
サービス提供地域		郡山市内	須賀川市・岩瀬郡全域・石川郡(石川町、玉川村)・郡山市
利用料金		自治体が定める料金	市町村が定めた負担上限月額の内
その他 (特に力を入れていることなど、ひとこと)		その他: 幅広い年齢層のヘルパーがいます。様々な方に柔軟に対応が出来るかと思えます。	ひとこと: 移動介護(介護タクシー)も行っております

事業所の名称		須賀川市社会福祉協議会 訪問介護事業所	長沼ヘルパーステーション
設置主体		社会福祉法人須賀川市社会福祉協議会	社会福祉法人須賀川市社会福祉協議会
連絡先	〒	962-0054	962-0203
	住所:	須賀川市牛袋町5番地	須賀川市長沼字鹿ノ内入2
	電話:	0248-88-8213	0248-67-2969
	FAX:	0248-88-8212	0248-67-2971
	メール:		
営業日	曜日	月曜～金曜	月曜～日曜
	休日 (祝日等)	土曜、日曜、国民の祝日、12/29～1/3	12/29～1/3
	時間	8:30～17:00	8:30～17:15
	備考欄	サービス提供日 12/29～1/3以外 サービス提供時間 6:00～22:00	サービス提供は年中無休
サービス提供地域		須賀川市	須賀川市
利用料金		市町村が定めた負担上限月額額の範囲内	市町村が定めた負担上限月額額の範囲内
その他 (特に力を入れている ことなど、ひとこと)			ひとこと: 在宅訪問時は、利用者とともにできる作業は、ヘルパーとともに取り組んでいる。

事業所の名称		ヘルパーステーション・シャローム	ヘルパーステーション ハッピー福島
設置主体		有限会社パブリック	ニューワーク情報サービス有限会社
連絡先	〒	962-0847	962-0817
	住所:	須賀川市諏訪町9番地	須賀川市南上町131-15
	電話:	0248-94-5375	0248-72-4045
	FAX:	0248-94-5385	0248-72-1623
	メール:	shalom@sepia.plala.or.jp	happy.f@way.ocn.ne.jp
営業日	曜日	月曜～土曜	月曜～金曜
	休日 (祝日等)	日曜日、12月31日～1月3日	土曜、日曜、国民の祝日、8/13～8/17、12/29～1/3
	時間	8:30～17:30	8:30～17:30
	備考欄	サービス提供は年中無休	サービス提供は年中無休
サービス提供地域		須賀川市全域・鏡石町・玉川村・郡山市(安積町)	須賀川市、岩瀬郡、玉川村
利用料金		市町村が定めた負担上限月額額の範囲内、 他介護タクシー乗車料金(時間制運賃)	市町村が定めた負担上限月額額の範囲内 (介護タクシー利用の場合、運賃別設定)
その他 (特に力を入れている ことなど、ひとこと)		ひとこと: ご利用者様とのコミュニケーションと明るい笑顔を心がけています。 その他: 当事業所では、一般乗用旅客自動車運送事業(介護タクシー)の認可を得て乗降介助や通院介助のサービスを提供しております。児童や障がい者の方々から高齢者まで、幅広いニーズにお応えできるよう多種車輛を取りそろえております。	ひとこと: 家事援助、余暇活動における移動支援、通院通所(介護タクシー)等々、真心サービスで対応しております。 その他: ①各市町村の地域生活支援における移動支援(通所・通学・通院・余暇活動等々)のサービスも行ってまいります。 ②須賀川市地域防災計画における福祉避難所の支援事業者(人的支援・移送支援)の指定を受けてまいります。 ③自宅でのケーキやお菓子作りのお手伝いサービスも行ってまいります。

事業所の名称		有限会社ヨシタワールド介護事業部	田村市東部居宅介護事業所
設置主体		有限会社ヨシタワールド	社会福祉法人田村市社会福祉協議会
連絡先	〒	962-0006	963-4602
	住所:	須賀川市山寺道89-2	田村市常葉町常葉字備前作15
	電話:	0248-73-4909	0247-61-5571
	FAX:	0248-73-0949	0247-77-4313
	メール:	midori22@agate.plala.ne.jp	
営業日	曜日	月曜～日曜	月曜～金曜
	休日(祝日等)	年中無休	土曜、日曜、国民の祝日、12/29～1/3
	時間	8:30～17:30	8:30～17:30
	備考欄	サービス提供時間は、要望があった場合はその限りでは無い	サービス提供は7:00～21:00 月曜～日曜(※12/29～1/3は休日)
サービス提供地域		須賀川市、岩瀬郡、郡山市、白河市、西白河郡、石川郡	田村市(主に常葉町、都路町)
利用料金		市町村が定めた負担上限額の範囲内	市が定めた負担上限月額額の範囲内
その他 (特に力を入れていることなど、ひとこと)		ひとこと: 男性ヘルパーも活躍中! その他: 有料介助も行っております。入院中の介助や草むしりなど。家事全般。大掃除も承ります。全額負担となります。お気軽にお問い合わせ下さい。	

事業所の名称		田村市南部訪問介護事業所 (大越支所)	船引指定居宅介護事業所
設置主体		社会福祉法人田村市社会福祉協議会	社会福祉法人田村市社会福祉協議会
連絡先	〒	963-4111	963-4312
	住所:	田村市大越町上大越字古川49-2	田村市船引町船引字源次郎131番地
	電話:	0247-79-1225	0247-82-2943
	FAX:	0247-79-1223	0247-82-2943
	メール:		fune-syakyo@tamuranet.ne.jp
営業日	曜日	月曜～日曜	月曜～日曜
	休日(祝日等)	年末年始(12/29～1/3)	12/29～1/3
	時間	8:30～17:30	8:30～17:30
	備考欄	サービス提供は年中無休	
サービス提供地域		田村市、小野町	田村市
利用料金		0円	市町村が定めた負担上限月額額の範囲内
その他 (特に力を入れていることなど、ひとこと)		ひとこと: 訪問している一時でも、心安らぐサービスを!	

事業所の名称		ヘルパーステーションキララ	介護事業所玉川村ふれあいセンター
設置主体		社会福祉法人石川町社会福祉協議会	社会福祉法人玉川村社会福祉協議会
連絡先	〒	963-7854	963-6315
	住所:	石川郡石川町松木下88	石川郡玉川村大字中字入山59
	電話:	0247-26-3793	0247-57-4410
	FAX:	0247-57-7003	0247-57-4427
	メール:	ishikawamachishakyo3@sage.ocn.ne.jp	tama-shakyo@soleil.ocn.ne.jp
営業日	曜日	月曜～日曜	月曜～土曜
	休日 (祝日等)	12/29～1/3	国民の祝日に関する法律に規定する休日及び 8/13～8/16並びに12/29～1/3を除く。
	時間	7:00～21:00	7:00～19:00
	備考欄	年末年始を除く毎日	
サービス提供地域		石川町	玉川村全域
利用料金		石川町が定めた負担上限月額の範囲内	村が定めた負担上限月額の範囲内
その他 (特に力を入れている ことなど、ひとこと)			ひとこと: 不定期利用にも対応

事業所の名称		三春町居宅介護事業所
設置主体		社会福祉法人 三春町社会福祉協議会
連絡先	〒	963-7756
	住所:	田村郡三春町字南町1
	電話:	0247-62-8586
	FAX:	0247-62-8586
	メール:	m.fukushi@shakyou.town.miharu.fukushima.jp
営業日	曜日	月曜～日曜
	休日 (祝日等)	なし
	時間	7:00～21:00
	備考欄	サービス提供は年中無休
サービス提供地域		三春町
利用料金		市町村が定めた負担上限月額の範囲内
その他 (特に力を入れている ことなど、ひとこと)		

2. 社会資源

II-(2) 行動援護サービス

行動に著しい困難を有する障がい者に対し、外出時の移動の支援や行動の際に生じる危険回避のための援護などを行います。

事業所の名称		居宅介護支援事業所おひさま
設置主体		社会福祉法人ほっと福祉記念会
連絡先	〒	963-8024
	住所:	郡山市朝日1-4-7
	電話:	024-925-2366
	FAX:	024-983-0411
	メール:	ohisama@hotfukushi.jp
営業日	曜日	月曜～金曜
	休日 (祝日等)	土、日、国民の祝日、8/14～8/16、12/29～1/3
	時間	8:30～17:30
	備考欄	
サービス提供地域		郡山市、須賀川市、三春町、本宮市
利用料金		市町村が定めた負担上限月額の内
その他 (特に力を入れていることなど、ひとこと)		ひとこと:安全・安心なサービスを提供します。

2. 社会資源

Ⅱ-(3) 短期入所

家族の病気などにより一時的に保護が必要になった障がい者に対し、短期間、夜間も含め、施設で入浴、排せつまたは食事の介護などを行ないます。

事業所の名称		自立訓練(生活訓練・宿泊型)北天寮
設置主体		社会福祉法人愛星福祉会
連絡先	〒	963-0211
	住所:	郡山市片平町字峯三天7番地
	電話:	024-962-7901
	FAX:	024-962-7903
	メール:	hokuten@isei.or.jp
利用料金		市町村が定めた負担上限月額の内
食事	食事提供の有無	有り
	(有りの場合) 1食あたり料金	朝食250円、夕食400円
送迎	有無	無し
	料金	
利用上の条件等		<ul style="list-style-type: none"> ・障害福祉サービス受給者証の短期入所利用に関する支給認定を受けていること。 ・自覚症状等により著しく体調を崩していないこと。
その他 (特に力を入れていることなど、ひとこと)		

2. 社会資源

Ⅱ-(4) 生活介護

常に介護を必要とする人に、おもに日中に障がい者支援施設などで行なわれる入浴、排せつまたは食事の介護、創作的活動または生産活動の機会の提供などを行ないます。

事業所の名称		キッチンコスモス	デイセンターにんじん倶楽部
設置主体		社会福祉法人郡山コスモス会	社会福祉法人にんじん舎の会
連絡先	〒	963-0209	963-0667
	住所:	郡山市御前南6-13	郡山市阿久津町字館113-1
	電話:	024-962-1220	024-943-5880
	FAX:	024-962-1222	024-943-5880
	メール:	info@cosmoskai.jp	ninjinsyanokai@yahoo.co.jp
営業日	曜日	月曜～土曜	月曜～金曜
	休日 (祝日等)	日祝祭日、8/13～8/15、12/30～1/3	8/13～8/15、12/31～1/2
	時間	8:30～17:00	9:00～16:30
	備考欄		
利用定員		10人	8人
利用料金		市町村が定める額	市町村が定める額 他活動実費
送迎	有無	有り	有り
	料金	無料	無料(原則郡山市内)
アクセス方法と料金		「コスモス循環」または「静団地行」のバスを利用し「御前」で下車 片道380円	郡山駅あぶくま台行阿久津バス停下車徒歩5分 片道260円
その他 (特に力を入れていることなど、ひとこと)			ひとこと: 仕事を軸に食事・トイレ・入浴等の手助けをします。

事業所の名称		指定生活介護事業所「夕陽の庭」	生活介護事業所からふる+
設置主体		特定非営利活動法人パレット21	社会福祉法人ほっと福祉記念会
連絡先	〒	963-0111	963-8822
	住所:	郡山市安積町荒井字水神前39	郡山市昭和一丁目9-19
	電話:	024-946-2030	024-954-7056
	FAX:	024-946-2030	024-954-7056
	メール:	qq4f8st9n@beach.ocn.ne.jp	karafuru+@hotfukushi.jp
営業日	曜日	月曜～金曜	月曜～金曜
	休日 (祝日等)	国民の祝日、8/13～8/16、12/29～1/3	土、日、国民の祝日、8/14～8/16、12/29～1/3
	時間	8:30～17:30	9:00～16:00
	備考欄	サービス提供時間 9:30～15:30	
利用定員		20人	20人
利用料金		市町村が定める額(他おやつ代)	活動費として、100円/日
送迎	有無	有り	有り
	料金	0円	なし
アクセス方法と料金		郡山駅～長沼方面 停留所下車(菜飯)280円	
その他 (特に力を入れている ことなど、ひとこと)		ひとこと: 本人・家族・支援者全てが笑顔で生活出来るように頑張っています。	ひとこと: 毎日の生活を豊かにするお手伝いをします。

事業所の名称		どっぼ舎	並木あじさい館
設置主体		NPO法人郡山のびのび福祉会	株式会社フクシア
連絡先	〒	963-8041	963-8026
	住所:	郡山市富田町字細田55番地の4	郡山市並木3丁目5-10 並木ビルB館
	電話:	024-933-7350	024-927-4005
	FAX:	024-933-7350	024-927-4005
	メール:		namikijaisaikan@fukushia.co.jp
営業日	曜日	月曜～金曜	月曜～金曜
	休日 (祝日等)	国民の祝日、8/12～8/16、12/29～1/4	土曜日、日曜日、12/30～1/3
	時間	9:00～15:30	8:30～17:30
	備考欄		
利用定員		17人	40人
利用料金		市町村が定める額	市町村が定める額
送迎	有無	有り	有り
	料金		無料
アクセス方法と料金			
その他 (特に力を入れている ことなど、ひとこと)			ひとこと: 楽しく活動をしていただけるように支援しています。またカロリー計算をし嗜好調査を行いおいしく食べていただけるような給食を提供しています。

事業所の名称		ふぁみりかん生活介護すてっぷ	障がい福祉サービス事業 カノン
設置主体		NPO法人市民活動センター	社会福祉法人福音会
連絡先	〒	963-0201	962-0814
	住所:	郡山市大槻町針生北13-2	須賀川市前田川字宿47
	電話:	024-952-0070	0248-73-3441
	FAX:	024-952-0070	0248-73-3604
	メール:	step@bz04.plala.or.jp	day-utsumine@s7.dion.ne.jp
営業日	曜日	月曜～金曜	月曜～金曜(土曜日営業することあり)
	休日(祝日等)	国民の祝日、8/12～8/16、12/29～1/5	国民の祝日、8/13～8/16、12/29～1/4
	時間	9:00～16:00	8:30～17:30
	備考欄		
利用定員		6人	20人
利用料金		市町村が定める額	市町村が定める額、他費用(外注弁当1食350円、おやつ代1日50円)
送迎	有無	有り	有り
	料金	無し	
アクセス方法と料金		市役所経由郡山駅前行き静御前バス停下車 徒歩10分 片道380円	
その他 (特に力を入れていることなど、ひとこと)		ひとこと: アットホームな雰囲気です。	ひとこと: 地域の社会資源を利用した体づくり

事業所の名称		指定障がい福祉サービス事業所 きずなハウス	愛恵自立支援センター
設置主体		NPO法人あぶくまヒューマンネット絆	社会福祉法人やまと会
連絡先	〒	963-4312	963-7847
	住所:	田村市船引町船引字戸屋111-1	石川郡石川町字古館321
	電話:	0247-82-5582	0247-26-1277
	FAX:	0247-82-5582	0247-26-1277
	メール:	kizunahausu@bz04.plala.or.jp	yamato@biscuit.ocn.ne.jp
営業日	曜日	月曜～金曜	月曜～金曜
	休日(祝日等)	国民の祝日、12/30～1/4、お盆期間、 ゴールデンウィーク	国民の祝日、8/14～8/16、12/30～1/3
	時間	8:30～17:00	9:00～16:00
	備考欄		
利用定員		10人	14人
利用料金		市町村が定める額、 他費用(お茶代1日50円)(現在は実費30円)	市町村が定める額、他費用(昼食代390円(低所得世帯は290円)、お茶代1回20円、創作費月100円、おやつ作り材料費1回100円)
送迎	有無	有り	有り
	料金	基本無料 市内以外は相談	なし
アクセス方法と料金		船引駅バス停から郡山方面へ乗り花木内バス停 下車 片道180円	JR水郡線、磐城石川駅から母畑経由須賀川行き バス 北町バス停下車 片道180円
その他 (特に力を入れていることなど、ひとこと)		ひとこと: 月に1回音楽やマッサージの講師依頼、 余暇活動支援	ひとこと: 動作法訓練を活動のプログラムに組み 込んでいる。年4回程の訓練会ではスーパーバイ ザーを講師に招き実施している。

事業所の名称		生活介護事業所「あづまっぺ」	生活介護 いちご
設置主体		NPO法人あづまっぺ	NPO法人かたつむり
連絡先	〒	963-6202	963-7753
	住所:	石川郡浅川町大字里白石字宿裏177-3	田村郡三春町字清水242-1
	電話:	0247-36-3633	0247-62-4305
	FAX:	0247-57-5553	0247-62-4305
	メール:	npo.azumape@bronze.ocn.ne.jp	npo.katatsumuri@gmail.com
営業日	曜日	月曜～金曜	月曜～金曜
	休日 (祝日等)	国民の祝日、8/13～8/16、12/29～1/3	国民の祝日、8/13～8/16、12/29～1/3
	時間	9:00～16:00	9:00～16:00
	備考欄	職員の勤務は8:00～17:00	
利用定員		6人	8人
利用料金		市町村が定める額、他費用(おやつ代月500円、 弁当注文時のみ弁当代)	市町村が定める額
送迎	有無	有り	有り
	料金	無	9キロを超えた分につき、1kmあたり30円
アクセス方法と料金		水郡線里白石駅から徒歩5分	福島交通バス郡山駅前発三春行き 「三春清水」バス停下車徒歩1分 片道760円
その他 (特に力を入れている ことなど、ひとこと)		ひとこと :1人1人の個性に合わせた支援を行って います。	

2. 社会資源

Ⅱ-(5) 自立訓練（生活訓練）

自立した日常生活や社会生活ができるよう、身体機能や生活能力向上のための訓練を、一定期間の支援計画に基づき行ないます。

事業所の名称		キッチンコスモス	にんじん舎トレーニングセンター
設置主体		社会福祉法人郡山コスモス会	社会福祉法人にんじん舎の会
連絡先	〒	963-0209	963-0663
	住所:	郡山市御前南6-13	郡山市下白岩町字波前場45
	電話:	024-962-1220	024-942-2444
	FAX:	024-962-1222	024-942-2445
	メール:	info@cosmoskai.jp	ninjinsyanokai@yahoo.co.jp
営業日	曜日	月曜～土曜	月曜～土曜
	休日 (祝日等)	日祝祭日、8/13～8/15、12/30～1/3	祝日・8/13～8/15・12/29～1/3
	時間	8:30～17:00	9:00～16:30
	備考欄		
サービス提供地域		郡山市・須賀川市	郡山市(他地域については相談に応じます)
利用定員		10人	6人
利用料金		市町村が定める額	市町村が定める額 活動に係る実費
主な支援内容		①通所による日常生活訓練・社会資源活用支援・S ST・パソコン教室・スポーツ・趣味のプログラムなど ②訪問による居宅での生活支援・外出支援など	仕事を軸に生活上の課題に挑戦します
アクセス方法と料金		「コスモス循環」または「静団地行」のバスを利用し「御前」で下車 片道380円	郡山駅JR磐越東線舞木駅下車徒歩20分 片道180円
その他 (特に力を入れている ことなど、ひとこと)			ひとこと: 社会福祉法人工賃規定にそって工賃が支給されます。

事業所の名称		生活訓練事業所からふる	自立訓練(生活訓練・宿泊型)北天寮
設置主体		社会福祉法人ほっと福祉記念会	社会福祉法人愛星福祉会
連絡先	〒	963-8803	963-0211
	住所:	郡山市横塚3-4-21	郡山市片平町字峯三天7番地
	電話:	024-942-3775	024-962-7901
	FAX:	024-942-3781	024-962-7903
	メール:	karafuru@hotmail.jp	hokuten@isei.or.jp
営業日	曜日	月曜～金曜	月曜～土曜
	休日 (祝日等)	国民の祝日、8/14～8/16、12/29～1/3	日曜日、祝日、12/31～1/3
	時間	9:00～15:00	10:00～16:00
	備考欄		各月から8日を除いた日数が営業日となる
サービス提供地域		郡山市、須賀川市、本宮市、三春町	地域は限定しない
利用定員		6人	20人
利用料金		市町村が定める額	市町村が定める額
主な支援内容		日常生活支援、社会活動訓練、ソーシャルスキルトレーニング	日常生活に必要な調理、掃除、金銭管理等の技能取得のための支援
アクセス方法と料金		郡山駅より徒歩15分	郡山郵便局経由郡山西部工業団地 星ヶ丘病院 下車 片道610円、 星総合病院よりシャトルバス運行
その他 (特に力を入れている ことなど、ひとこと)		ひとこと: 自分の将来を選択・決定できる支援を行います。	

2. 社会資源

Ⅱ-(6) 共同生活援助、共同生活介護

共同生活援助（グループホーム）：障がい者を対象に、共同生活の場を提供し、地域において自立した生活を営む上で、相談や日常生活の支援を行います。

共同生活介護（ケアホーム）：障害程度区分2以上の方を対象に、共同生活の場を提供し、地域において自立した生活を営む上で、食事や入浴等の介護や日常生活上の支援を行います。（平成26年4月からグループホームに一元化する予定）

設置主体	医療法人慈圭会		
	〒:963-0209	住所:郡山市御前南6丁目16	
	電話:024-966-3300	FAX:024-966-3800	メール:
その他 (特に力を入れていることなど、ひとこと)			

グループホーム、ケアホームの名称	グループホーム「のぞみ荘」	グループホーム「あゆみ荘」	グループホーム「コスモス荘」	
ホームの住所	郡山市御前南	郡山市御前南	郡山市御前南	
利用定員	6人(男6人)	6人(男6人)	5人(女5人)	
ホームのタイプ	一軒家	一軒家	一軒家	
部屋タイプ	個室	和室・洋室4, 5～6畳	洋室4, 5～6畳	
	共同	洋室	洋室	
	その他	風呂:共同、トイレ:共同	風呂:共同、トイレ:共同	風呂:共同、トイレ:共同
食事提供方法	月・水:朝食、月～金・土(月2回):夕食	月・水:朝食、月～金・土(月2回):夕食	月・水:朝食、月～金・土(月2回):夕食	
家賃月額	33,000～34,000円	32,000～38,000円	26,565円～30,086円	
家賃以外の利用料金(実費)	光熱水費	8,000円	6,500円	10,500円
	食材料費	10,500円～	10,500円～	10,500円～
	日用品費	2,000円	1,500円	2,000円
	その他 共益費など	1,000円	1,000円	1,000円

グループホーム、ケアホームの名称	グループホーム「マーガレットハウス」	
ホームの住所	郡山市御前南	
利用定員	4人(女4人)	
ホームのタイプ	一軒家	
部屋タイプ	個室	洋室4, 5畳
	共同	洋室
	その他	風呂:共同、トイレ:共同
食事提供方法	月・水:朝食、月～金・土(月2回):夕食	
家賃月額	33,840円	
家賃以外の利用料金(実費)	光熱水費	10,000円
	食材料費	10,500円
	日用品費	2,000円
	その他 共益費など	1,000円

設置主体	株式会社フクシア		
	〒:963-8042	住所:郡山市不動前1丁目101番地	
	電話:024-931-3888	FAX:024-931-3888	メール:ajisaikan@fukushia.co.jp
その他 (特に力を入れている ことなど、ひとこと)			

グループホーム、 ケアホームの名称	ケアホーム・グループホーム 「あじさい館」	
ホームの住所	郡山市不動前	
利用定員	20人(男13人、女7人)	
ホームのタイプ	アパートタイプ	
部屋 タイプ	個室	洋室5～10畳
	共同	
	その他	風呂:共同、トイレ:共同
食事提供方法	月～日:朝・昼・夕	
家賃月額	21,000	
家賃以 外の利 用料金 (実費)	光熱水費	約19,000
	食材料費	24,000
	日用品費	0
	その他 共益費など	0

設置主体	(財)金森和心会		
	〒:963-0201	住所:郡山市大槻町字天正坦11	
	電話:024-932-0201	FAX:024-925-0166	メール:
その他 (特に力を入れている ことなど、ひとこと)	メンバー同士で交流できる場がある。		

グループホーム、 ケアホームの名称	グループホーム「若草寮」	
ホームの住所	郡山市開成	
利用定員	16人(男8人、女8人)	
ホームのタイプ	アパートタイプ	
部屋 タイプ	個室	洋室
	共同	
	その他	風呂:共同、トイレ:共同
食事提供方法	月～金:朝・夕	
家賃月額	22,000円	
家賃以 外の利 用料金 (実費)	光熱水費	ガス・水道代3,000円、電気代実費
	食材料費	朝食150円、夕食650円
	日用品費	2,000円
	その他 共益費など	

設置主体	社会福祉法人郡山コスモス会		
	〒:963-0209	住所:郡山市御前南六丁目13番地	
	電話:024-962-1220	FAX:024-962-1222	メール:
その他 (特に力を入れている ことなど、ひとこと)			

グループホーム の名称	グループホーム 「コーポ・ハーモニー」	グループホーム 「コーポ・エルム」	グループホーム 「コーポ・メロディー」	
ホームの住所	郡山市大槻町	郡山市御前南	郡山市大槻町	
利用定員	5人(男5人)	6人(女6人)	4人(女4人)	
ホームのタイプ	一軒家	一軒家	一軒家	
部屋 タイプ	個室	和室6畳・4, 5畳	和室4, 5畳・6畳、洋室6畳	
	共同			
	その他	風呂:共同、トイレ:共同	風呂:共同、トイレ:共同	風呂:共同、トイレ:共同
食事提供方法	月～日:朝・夕	月～日:朝・夕	月～日:朝・夕	
家賃月額	24,000～32,000	30,000	23,000～30,000	
家賃以 外の利 用料金 (実費)	光熱水費	10,000	10,000	10,000
	食材料費	20,000	20,000	20,000
	日用品費			
	その他 共益費など	5,000	5,000	5,000

グループホーム の名称	グループホーム 「コーポ・シンフォニー」	グループホーム 「コーポ・ナナ」	グループホーム 「コーポ・フィオーレ」	
ホームの住所	郡山市大槻町	郡山市大槻町	郡山市堤	
利用定員	5人(男5人)	7人(男7人)	3人(男3人)	
ホームのタイプ	一軒家	一軒家	アパートタイプ	
部屋 タイプ	個室	和室6畳	4, 5畳・6畳・8畳、洋室9畳	6畳
	共同	共同利用2人(和室6畳)		
	その他	風呂:共同、トイレ:共同	風呂:共同、トイレ:共同	風呂:共同、トイレ:共同
食事提供方法	月～日:朝・夕	月～日:朝・夕	月～日:朝・夕	
家賃月額	10,000～23,000	25,000～32,000	30,000	
家賃以 外の利 用料金 (実費)	光熱水費	10,000	10,000	10,000
	食材料費	20,000	20,000	20,000
	日用品費			
	その他 共益費など	5,000	5,000	5,000

グループホーム の名称		ケアホーム 「コスモスホームⅠ号」	ケアホーム 「コスモスホームⅡ号」	ケアホーム 「コスモスホームⅢ号」
ホームの住所		郡山市大槻町	郡山市大槻町	郡山市静町
利用定員		5人(男5人)	3人(男3人)	4人(女4人)
ホームのタイプ		一軒家	一軒家	一軒家
部屋 タイプ	個室	8畳1部屋、6畳2部屋、 4、5畳2部屋	6畳3部屋	6畳4部屋
	共同			
	その他	風呂：共同、トイレ：共同	風呂：共同、トイレ：共同	風呂：共同、トイレ：共同
食事提供方法		毎日：朝・夕	毎日：朝・夕	毎日：朝・夕
家賃月額		4.5畳(23,000円)、6畳(30,000円)、 8畳(32,000円)	6畳(30,000円)	6畳(30,000円)
家賃以 外の利 用料金 (実費)	光熱水費	10,000円	10,000円	10,000円
	食材料費	20,000円	20,000円	20,000円
	日用品費			
	その他 共益費など	5,000円(共益費) 電化製品持ち込み料 (種類によって設定)	5,000円(共益費) 電化製品持ち込み料 (種類によって設定)	5,000円(共益費) 電化製品持ち込み料 (種類によって設定)

ケアホーム の名称		ケアホーム 「コスモスホームⅣ号」	ケアホーム 「コスモスホームⅤ号」
ホームの住所 ※番地以下、未記入		郡山市台新	郡山市大槻町
利用定員		4人(男4人)	5人(女5人)
ホームのタイプ		一軒家	一軒家
部屋 タイプ	個室	8畳1部屋、6畳3部屋	6畳5部屋
	共同		
	その他	風呂：共同、トイレ：共同	風呂：共同、トイレ：共同
食事提供方法		毎日：朝・夕	毎日：朝・夕
家賃月額		6畳(30,000円)、8畳(32,000円)	6畳(30,000円)
家賃以 外の利 用料金 (実費)	光熱水費	10,000円	10,000円
	食材料費	20,000円	20,000円
	日用品費		
	その他 共益費など	5,000円(共益費) 電化製品持ち込み料 (種類によって設定)	5,000円(共益費) 電化製品持ち込み料 (種類によって設定)

設置主体	社会福祉法人郡山社会事業協会あさかの里		
	〒:963-0101	住所:郡山市安積町日出山2-84	
	電話:024-944-3688	FAX:024-944-3698	メール:asakanosato@ac.auone-net.jp
その他 (特に力を入れている ことなど、ひとこと)			

グループホーム、 ケアホームの名称	あさかの里開成寮	あさかの里第1菜の花寮	あさかの里第2菜の花寮	
ホームの住所	郡山市菜根	郡山市菜根	郡山市菜根	
利用定員	5人(男5人)	6人(男4人、女2人)	6人(男4人、女2人)	
ホームのタイプ	アパートタイプ	アパートタイプ	アパートタイプ	
部屋 タイプ	個室	和室6畳	和室6畳・4畳半	
	共同	共有スペース洋室6畳	共有スペース和室6畳	
	その他	風呂:共同、トイレ:共同	風呂:共同、トイレ:共同	
食事提供方法	月～金:夕食、火～土:朝食	月～金:夕食、火～土:朝食	月～金:夕食、火～土:朝食	
家賃月額	14,000	17,000	17,000	
家賃以 外の利 用料金 (実費)	光熱水費	9,000	11,500	9,000
	食材料費	14,000	14,000	14,000
	日用品費			
	その他 共益費など	1,000	1,000	1,000

グループホーム、 ケアホームの名称	あさかの里ひまわり寮第1	あさかの里ひまわり寮第2	あさかの里ひまわり寮第3	
ホームの住所	郡山市深沢	郡山市深沢	郡山市深沢	
利用定員	3人(男3人)	3人(男3人)	2人(女2人)	
ホームのタイプ	一軒家	一軒家	一軒家	
部屋 タイプ	個室	和室6畳、洋室6畳、和室4畳半	洋室6畳、和室4畳半	
	共同	共有スペース和室6畳	共有スペース和室6畳×2	
	その他	風呂:共同、トイレ:共同	風呂:共同、トイレ:共同	
食事提供方法	月～金:夕食	月～金:夕食	月～金:夕食	
家賃月額	16,250	16,250	16,250	
家賃以 外の利 用料金 (実費)	光熱水費	7,500	7,500	7,500
	食材料費	10,000	10,000	10,000
	日用品費			
	その他 共益費など	1,850	1,850	1,850

グループホーム、 ケアホームの名称		あさかの里さくら寮	あさかの里花みずき寮	あさかの里第2花みずき寮
ホームの住所		郡山市並木	郡山市深沢	郡山市深沢
利用定員		8人(男6人、女2人)	6人(男6人)	4人(男2人、女2人)
ホームのタイプ		アパートタイプ	アパートタイプ	アパートタイプ
部屋 タイプ	個室	和室6畳	洋室6畳	和室6畳
	共同		共有スペース洋室6畳	共有スペース和室4畳半
	その他	風呂:個別、トイレ:個別	風呂:個別、トイレ:個別	風呂:共同、トイレ:共同
食事提供方法		月～金:夕食	月～金:夕食	月～金:夕食、火～土:朝食
家賃月額		28,500	25,000	12,500
家賃以 外の利 用料金 (実費)	光熱水費	約7,500/各個室ごとの使用量により異なる	約7,500/各個室ごとの使用量により異なる	10,000
	食材料費	14,000	10,000	14,000
	日用品費			
	その他 共益費など	1,500	2,000	1,500

グループホーム、 ケアホームの名称		あさかの里あおば寮
ホームの住所		郡山市菜根屋敷
利用定員		7人(男4人、女3人)
ホームのタイプ		アパートタイプ
部屋 タイプ	個室	洋室8畳
	共同	共有スペース洋室8畳
	その他	風呂:個別、トイレ:個別
食事提供方法		月～金:夕食
家賃月額		24,285
家賃以 外の利 用料金 (実費)	光熱水費	約7,500/各個室ごとの使用量により異なる
	食材料費	10,000
	日用品費	
	その他 共益費など	2,000

設置主体	社会福祉法人 郡山清和救護園		
	〒:963-0661	住所:郡山市舞木町字間明田104	
	電話:024-956-2121	FAX:024-942-6388	メール:seiwa@k-seiwa.or.jp
その他 (特に力を入れている ことなど、ひとこと)			

グループホーム、 ケアホームの名称	みんなのいえ	みんなのいえ 水神山	みんなのいえ 福原	
ホームの住所	郡山市富久山町久保田	郡山市富久山町久保田	郡山市富久山町福原	
利用定員	4人(女4人)	5人(男5人)	3人(女3人)	
ホームのタイプ	一軒家	一軒家	一軒家	
部屋 タイプ	個室	和室6畳(二部屋)、 洋室6畳(二部屋)	和室6畳(二部屋)、洋室10畳	
	共同			
	その他	風呂:共同、トイレ:共同	風呂:共同、トイレ:共同	風呂:共同、トイレ:共同
食事提供方法	月～金:朝・夕、土曜:朝・昼・夕	月～金:朝・夕、土曜:朝・昼・夕	月～金:朝・夕、土曜:朝・昼・夕	
家賃月額	20,000	16,000	17,300	
家賃以 外の利 用料金 (実費)	光熱水費	3,500	6,000	4,700
	食材料費	21,000	21,000	21,000
	日用品費	1,000	1,000	1,000
	その他 共益費など			

グループホーム、 ケアホームの名称	みんなのいえ 陣場	
ホームの住所	郡山市富久山町福原	
利用定員	3人(女3人)	
ホームのタイプ	一軒家	
部屋 タイプ	個室	洋室6畳・8畳・10畳
	共同	
	その他	風呂:共同、トイレ:共同
食事提供方法	月～金:朝・夕、土曜:朝・昼・夕	
家賃月額	21,000	
家賃以 外の利 用料金 (実費)	光熱水費	6,300
	食材料費	21,000
	日用品費	1,300
	その他 共益費など	

社会福祉法人ほっと福祉記念会			
設置主体	〒:963-8813	住所:郡山市芳賀3-4-24	
	電話:024-941-0570	FAX:024-941-0575	メール:footwork@hotfukushi.jp
その他 (特に力を入れている ことなど、ひとこと)	おいしい食事を提供します。		

グループホーム、 ケアホームの名称	楽	輪	爽
ホームの住所	郡山市田村町	郡山市横塚	郡山市緑ヶ丘
利用定員	4人(男4人)	3人(男2人、女1人)	4人(男4人)
ホームのタイプ	一軒家	アパートタイプ	一軒家
部屋 タイプ	個室	和室8畳×2、和室6畳×2、 洋室5.5畳	和室6畳×3
	共同	和室5畳	和室6畳
	その他	風呂:共同、トイレ:共同	風呂:個別、トイレ:個別
食事提供方法	月～日:朝・昼・夕	月～日:朝・昼・夕	月～日:朝・昼・夕
家賃月額	25,000円	27,000円	A26,000円、B26,500円、C27,500円、 D25,000円
家賃以 外の利 用料金 (実費)	光熱水費	400円/日(冬期間12月～3月は 100円増し)	200円/日(冬期間12月～3月は50 円増し)
	食材料費	朝250円、昼250円、夕500円	朝250円、昼250円、夕500円
	日用品費	実費	実費
	その他 共益費など		
光熱水費	400円/日(冬期間12月～3月は 100円増し)	400円/日(冬期間12月～3月は 100円増し)	400円/日(冬期間12月～3月は 100円増し)
食材料費	朝250円、昼250円、夕500円	朝250円、昼250円、夕500円	朝250円、昼250円、夕500円
日用品費	実費	実費	実費
その他 共益費など			

グループホーム、 ケアホームの名称	咲	快	進
ホームの住所	郡山市富久山	郡山市水門町	郡山市昭和
利用定員	3人(女3人)	4人(男4人)	3人(男3人)
ホームのタイプ	一軒家	一軒家	一軒家
部屋 タイプ	個室	和室6畳×3、洋室5畳	和室8畳、洋室8畳、和室6畳×2
	共同	洋室6畳	洋室8畳
	その他	風呂:共同、トイレ:共同	風呂:共同、トイレ:共同
食事提供方法	月～日:朝・昼・夕	月～日:朝・昼・夕	月～日:朝・昼・夕
家賃月額	28,333円	20,000円	A21,320円、B17,360円
家賃以 外の利 用料金 (実費)	光熱水費	400円/日(冬期間12月～3月は 100円増し)	400円/日(冬期間12月～3月は 100円増し)
	食材料費	朝250円、昼250円、夕500円	朝250円、昼250円、夕500円
	日用品費	実費	実費
	その他 共益費など		
光熱水費	400円/日(冬期間12月～3月は 100円増し)	400円/日(冬期間12月～3月は 100円増し)	400円/日(冬期間12月～3月は 100円増し)
食材料費	朝250円、昼250円、夕500円	朝250円、昼250円、夕500円	朝250円、昼250円、夕500円
日用品費	実費	実費	実費
その他 共益費など			

設置主体	NPO法人アイ・キャン		
	〒:963-0107	住所:郡山市安積4丁目3-1	
	電話:024-945-1100	FAX:024-945-1129	メール:
その他 (特に力を入れている ことなど、ひとこと)			

グループホーム、 ケアホームの名称	ケアホーム 「ささがわヴィレッジⅠ-1」	ケアホーム 「ささがわヴィレッジⅡ-1」	ケアホーム「ラ・チッタ<ド>」
ホームの住所	郡山市安積町	郡山市安積町	郡山市安積町
利用定員	6人(女6人)	6人(男6人)	10人
ホームのタイプ	一軒家	一軒家	一軒家
部屋 タイプ	個室	洋室6畳	洋室5、5畳
	共同		
	その他	風呂:共同、トイレ:共同	風呂:共同、トイレ:共同
食事提供方法	毎日:朝、昼、夕	毎日:朝、昼、夕	毎日:朝、昼、夕
家賃月額	30,000円	30,000円	30,000円
家賃以 外の利 用料金 (実費)	光熱水費	実費	実費
	食材料費	実費	実費
	日用品費	実費	実費
	その他 共益費など	共益費有り	共益費有り

グループホーム、 ケアホームの名称	ケアホーム「ラ・チッタ<レ>」	グループホーム 「南長久保101」	グループホーム 「安積103」
ホームの住所	郡山市安積町	郡山市安積町	郡山市安積
利用定員	10人	4人(男4人)	3人(男3人)
ホームのタイプ	一軒家	一軒家	アパートタイプ
部屋 タイプ	個室	和・洋室5~8畳	和・洋室4、5~6畳
	共同		
	その他	風呂:共同、トイレ:共同	風呂:共同、トイレ:共同
食事提供方法	毎日:朝、昼、夕	毎日:朝、昼、夕	毎日:朝、昼、夕
家賃月額	30,000円	30,000円	13,000~18,000円
家賃以 外の利 用料金 (実費)	光熱水費	実費	実費
	食材料費	実費	実費
	日用品費	実費	実費
	その他 共益費など	共益費3,000円	共益費3,000円

グループホーム、ケアホームの名称		グループホーム「安積104」	グループホーム「安積105」	グループホーム「安積201」
ホームの住所		郡山市安積	郡山市安積	郡山市安積
利用定員		6人(男6人)	6人(男6人)	5人
ホームのタイプ		アパートタイプ	アパートタイプ	アパートタイプ
部屋タイプ	個室	和・洋室4, 5~6畳	和・洋室4, 5~6畳	和・洋室4, 5~6畳
	共同			
	その他	風呂:共同、トイレ:共同	風呂:共同、トイレ:共同	風呂:共同、トイレ:共同
食事提供方法		毎日:朝、昼、夕	毎日:朝、昼、夕	毎日:朝、昼、夕
家賃月額		13,000~18,000円	13,000~18,000円	17,000~18,000円
家賃以外の利用料金(実費)	光熱水費	実費	実費	実費
	食材料費	実費	実費	実費
	日用品費	実費	実費	実費
	その他共益費など	共益費3,000円	共益費3,000円	共益費3,000円

グループホーム、ケアホームの名称		グループホーム「安積202」	グループホーム「安積203」	グループホーム「安積204」
ホームの住所		郡山市安積町	郡山市安積	郡山市安積
利用定員		6人(女6人)	6人(男6人)	3人(女3人)
ホームのタイプ		アパートタイプ	アパートタイプ	アパートタイプ
部屋タイプ	個室	和室・洋室6畳	和室4, 5~6畳	和室4, 5~6畳
	共同			
	その他	風呂:共同、トイレ:共同	風呂:共同、トイレ:共同	風呂:共同、トイレ:共同
食事提供方法		毎日:朝、昼、夕	毎日:朝、昼、夕	毎日:朝、昼、夕
家賃月額		17,000~18,000円	11,000~18,000円	11,000~18,000円
家賃以外の利用料金(実費)	光熱水費	実費	実費	実費
	食材料費	実費	実費	実費
	日用品費	実費	実費	実費
	その他共益費など	共益費3,000円	共益費3,000円	共益費3,000円

グループホーム、ケアホームの名称		グループホーム「菜根107」	グループホーム「菜根108」	グループホーム「しらかわカサール」
ホームの住所		郡山市菜根	郡山市菜根	本宮市和田
利用定員		6人(男6人)	7人(男7人)	6人(男6人)
ホームのタイプ		一軒家	一軒家	一軒家
部屋タイプ	個室	和室4, 5~6畳	和室4, 5~6畳	洋室5, 5畳
	共同			
	その他	風呂:共同、トイレ:共同	風呂:共同、トイレ:共同	風呂:共同、トイレ:共同
食事提供方法		毎日:朝、昼、夕	毎日:朝、昼、夕	毎日:朝、昼、夕
家賃月額		13,000~19,000円	13,000~18,000円	23,000円
家賃以外の利用料金(実費)	光熱水費	実費	実費	実費
	食材料費	実費	実費	実費
	日用品費	実費	実費	実費
	その他共益費など	共益費3,000円	共益費3,000円	共益費3,000円

グループホーム、ケアホームの名称		グループホーム 「南長久保106 1号棟」	グループホーム 「南長久保106 2号棟」	グループホーム 「ささがわヴィレッジⅠ-2」
ホームの住所		郡山市安積町	郡山市安積町	郡山市安積町
利用定員		3人(男3人)	3人(男3人)	6人(女6人)
ホームのタイプ		一軒家	一軒家	一軒家
部屋 タイプ	個室	和室4, 5~6畳	和室6畳	和室6畳
	共同			
	その他	風呂:共同、トイレ:共同	風呂:共同、トイレ:共同	風呂:共同、トイレ:共同
食事提供方法		毎日:朝、昼、夕	毎日:朝、昼、夕	毎日:朝、昼、夕
家賃月額		16,000~20,000円	16,000~20,000円	30,000円
家賃以 外の利 用料金 (実費)	光熱水費	実費	実費	実費
	食材料費	実費	実費	実費
	日用品費	実費	実費	実費
	その他 共益費など	共益費3,000円	共益費3,000円	共益費3,000円

グループホーム、ケアホームの名称		グループホーム 「ささがわヴィレッジⅡ-2」	グループホーム 「ラ・チッタ<ミ>」	グループホーム 「ラ・チッタ<ファ>」
ホームの住所		郡山市安積町	郡山市安積町	郡山市安積町
利用定員		6人(男6人)	10人	10人
ホームのタイプ		一軒家	一軒家	一軒家
部屋 タイプ	個室	洋室5, 5畳	洋室5, 5畳	洋室5, 5畳
	共同			
	その他	風呂:共同、トイレ:共同	風呂:共同、トイレ:共同	風呂:共同、トイレ:共同
食事提供方法		毎日:朝、昼、夕	毎日:朝、昼、夕	毎日:朝、昼、夕
家賃月額		30,000円	30,000円	30,000円
家賃以 外の利 用料金 (実費)	光熱水費	実費	実費	実費
	食材料費	実費	実費	実費
	日用品費	実費	実費	実費
	その他 共益費など	共益費3,000円	共益費3,000円	共益費3,000円

グループホーム、ケアホームの名称		グループホーム 「希望'98」	グループホーム 「あさか台」	グループホーム 「中ノ渡戸102」
ホームの住所		郡山市安積町	郡山市安積町	郡山市安積町
利用定員		9人	4人(男4人)	7人
ホームのタイプ		一軒家	一軒家	一軒家
部屋 タイプ	個室	洋室5, 5畳	和室4, 5~8畳	和室6畳
	共同			
	その他	風呂:共同、トイレ:共同	風呂:共同、トイレ:共同	風呂:共同、トイレ:共同
食事提供方法		毎日:朝、昼、夕	毎日:朝、昼、夕	毎日:朝、昼、夕
家賃月額		24,000円	18,000~19,000円	24,000円
家賃以 外の利 用料金 (実費)	光熱水費	実費	実費	実費
	食材料費	実費	実費	実費
	日用品費	実費	実費	実費
	その他 共益費など	共益費3,000円	共益費3,000円	共益費3,000円

設置主体	医療法人 為進会		
	〒:962-0403	住所:須賀川市滑川字池田100	
	電話:0248-73-4181	FAX:0248-72-8133	メール:
その他 (特に力を入れている ことなど、ひとこと)	共同した自立生活を営めるよう援助します。		

グループホーム、 ケアホームの名称	グループホーム 「パインフォレスト」	グループホーム 「サザンホーム」
ホームの住所	須賀川市滑川字池田	須賀川市滑川字西山
利用定員	20人(男10人、女10人)	6人(男6人)
ホームのタイプ	アパートタイプ	一軒家
部屋 タイプ	個室	洋室6畳
	共同	
	その他	風呂:共同、トイレ:共同
食事提供方法	無し	月~金:朝・夕
家賃月額	30,000	21,000
家賃以 外の利 用料金 (実費)	光熱水費	9,900
	食材料費	11,000
	日用品費	18,000
	その他 共益費など	4,800

設置主体	医療法人将文会		
	〒:962-0825	住所:須賀川市和田字六軒189	
	電話:0248-72-7505	FAX:0248-72-7217	メール:
その他 (特に力を入れている ことなど、ひとこと)			

グループホーム、 ケアホームの名称	グループホームヴィレッジ	
ホームの住所	須賀川市和田字六軒	
利用定員	24人(男18人、女6人)	
ホームのタイプ	一軒家(3棟)	
部屋 タイプ	個室	洋室4、5~6畳
	共同	
	その他	風呂:共同、トイレ:共同
食事提供方法	月~日:朝・夕	
家賃月額	17,000~26,000円	
家賃以 外の利 用料金 (実費)	光熱水費	約7,000円
	食材料費	23,000円
	日用品費	3,000円
	その他 共益費など	

設置主体	NPO法人田村希望の里福祉会		
	〒:963-4435	住所:田村市船引町大倉字伊後田193-1	
	電話:0247-84-2588	FAX:0247-84-2588	メール:
その他 (特に力を入れている ことなど、ひとこと)	みんなで力を合わせ、楽しい時間をつくる。みんなで清掃、朝夕のあいさつ笑顔です。		

グループホーム、 ケアホームの名称	グループホーム「優の里」	
ホームの住所	田村市船引町大倉字伊後田	
利用定員	7人	
ホームのタイプ	アパートタイプ	
部屋 タイプ	個室	洋室8畳(6室)、和室6畳(2室)
	共同	
	その他	風呂:共同、トイレ:共同(3か所)
食事提供方法	毎日	
家賃月額	20,000円 (うち自己負担10,000円)	
家賃以 外の利 用料金 (実費)	光熱水費	5,000円(日用品費含む)
	食材料費	25,000円
	日用品費	
	その他 共益費など	

設置主体	社会福祉法人やまと会		
	〒:963-7847	住所:石川郡石川町字古館322-2	
	電話:0247-26-0081	FAX:0247-26-0081	メール:yamato@biscuit.ocn.ne.jp
その他 (特に力を入れている ことなど、ひとこと)	火～金の夕食は当番制で自分たちで調理をする。メニューも自分たちで決めている。		

グループホーム、 ケアホームの名称	グループホーム 「フロンティア21」	グループホーム 「アイアイ」
ホームの住所	石川郡石川町字古館	石川郡石川町字古館
利用定員	8人(男8人)	4人(女4人)
ホームのタイプ	アパートタイプ	一軒家
部屋 タイプ	個室	洋室4, 5畳(8室)
	共同	
	その他	風呂:共同、トイレ:共同
食事提供方法	毎日:朝食・昼食、 月・土・日・祝:夕食	毎日:朝食・昼食、 月・土・日・祝:夕食
家賃月額	14,500円	20,000円
家賃以 外の利 用料金 (実費)	光熱水費	7,000円
	食材料費	朝食315円、昼食350円、夕食360円
	日用品費	利用者負担
	その他 共益費など	

2. 社会資源

Ⅱ-(7) 宿泊型自立訓練

居室その他の設備を利用し、家事等の日常生活能力を向上させるための支援、生活等に関する相談及び助言その他の必要な支援を行います。

事業所の名称		自立訓練(生活訓練・宿泊型)北天寮
設置主体		社会福祉法人愛星福祉会
連絡先	〒	963-0211
	住所:	郡山市片平町字峯三天7番地
	電話:	024-962-7901
	FAX:	024-962-7903
	メール:	hokuten@isei.or.jp
利用定員		20人
部屋タイプ	個室	洋室
	共同	洋室
	その他	風呂:共同、トイレ:共同
食事提供方法		月～土:朝、夕(祝日は除く)
利用期間		2年
利用料金		35,500円(内訳:居住費11,000円、共益費6,500円、食費18,000円)
ショートステイ受け入れ有無		有り
アクセス方法と料金		郡山郵便局経由 郡山西部工業団地 星ヶ丘病院下車 片道610円
その他 (特に力を入れていることなど、ひとこと)		

2. 社会資源

Ⅱ-(8) 小規模作業所

一般の企業等で働くことの困難な障害のある人の働く場や活動の場として、能力に応じた作業や生活の訓練・指導を行い、社会復帰と自立の促進などを目的とした施設です。目的により、就労を支援する作業所、日常生活の支援を行う作業所などがあります。（旧法による福祉サービス施設）

事業所の名称		ショップ しょうなん
設置主体		NPO法人 しょうなん
連絡先	〒	962-0201
	住所:	須賀川市滑川字池田100-20寿泉堂松南病院内
	電話:	0248-72-0201
	FAX:	0248-72-0201
	メール:	keiri@shounan.or.jp
営業日	曜日	月曜～金曜
	休日 (祝日等)	土・日・祝日・お盆・年末年始
	時間	9:00～15:30
	備考欄	
利用定員		-
利用料金		無し
主な支援内容、工賃		売店業務(小売・値札付け・接客・配達・商品展示) 時給200円(交通費別途支給)
送迎	有無	無し
	料金	
アクセス方法と料金		郡山駅より新国道須賀川行バス 大谷地入口バス停下車 須賀川駅より新国道郡山行バス 大谷地入口バス停下車
その他 (特に力を入れている ことなど、ひとこと)		ひとこと: 病院内売店における職業能力向上

2. 社会資源

Ⅲ-(1) 就労移行支援（一般）

一般の職場への就職に向けて、事業所内での就労訓練や一般企業での実習を通し、その人にあった職場探し、就職後の定着支援を行います。訓練機関は2年間で、65歳以下の方が対象です。

事業所の名称		就労移行支援事業所ミットレーベン	障害福祉サービス事業所「からふる」
設置主体		特定非営利活動法人ミットレーベン	社会福祉法人ほっと福祉記念会
連絡先	〒	963-8025	963-8803
	住所:	郡山市桑野1丁目21番17号	郡山市横塚3-4-21
	電話:	024-983-0381	024-942-3775
	FAX:	024-983-0383	024-942-3781
	メール:	mitleben-114@eagle.ocn.ne.jp	karafuru@hotmail.jp
利用定員		20人	24人
利用料金		市町村が定める額(その他費用があれば)	市町村が定める額
主な就労支援機関及び就労内容		(株)PCプラス(青果加工業務・惣菜業務)、かに徳郡山本店(調理補助・洗い場)、介護補助業務、食品加工業務、青果加工業務	えん家、メディカル四国、心和
その他 (特に力を入れていることなど、ひとこと)		<p>ひとこと: 企業実習を重ね、仕事の意味や自己理解を深めるよう支援。</p> <p>その他: 障がい者総合支援法に基づき、就職を希望する障がいのある人が利用することができる福祉サービスです。利用される方に対しそれぞれ個別支援計画を作成して、原則2年間の利用期間内において企業実習など実践を通し職業準備訓練を行い、「はたらく」ための基本的な作業能力を高め、職場で必要とされるマナーや知識を身に付けて就職を目指すところです。就職するための受け入れ企業は、当事業所の支援員がハローワーク、障害者就業・生活支援センターと連携して、本人にあった仕事を探します。また、就職後も長く安心して働けるように職場訪問や職場定着のための相談や支援も行っております。</p>	<p>ひとこと: 就職率UP・定着支援に力を入れています！</p>

事業所の名称		多機能型事業所「コラッジョ」	ワークコスモス
設置主体		NPO法人アイ・キャン	社会福祉法人郡山コスモス会
連絡先	〒	963-0107	963-8851
	住所:	郡山市安積4丁目3-1	郡山市開成5丁目7番4号
	電話:	024-945-1100	024-939-2002
	FAX:	024-945-1129	024-939-2003
	メール:	ican@asaka.or.jp	panyasan@gol.com
利用定員		6人	10人
利用料金		市町村が定める額	市町村が定める額
主な就労支援機関及び就労内容		郡山医療介護病院(清掃)、パン工房ブオーノ・ブオーノ(パン製造補助)、商工給食(食器洗浄)、あさかホスピタル(食器洗浄、清掃) ※月曜～金曜(ただし、生産活動(請負業務)や利用者の勤務日によってはその限りではない)	(株)エイトファーム・(株)レントオール福島・ヤマト運輸(株)郡山主管事務所、園芸作業・清掃業務・倉庫内作業
その他 (特に力を入れていることなど、ひとこと)		ひとこと: 一般就労に向けてのトレーニング	ひとこと: 企業内での実践訓練

事業所の名称		ワークセンター麦	就労移行支援事業所 鏡石
設置主体		社会福祉法人福音会	アビリティーズジャスコ(株)
連絡先	〒	962-0727	962-0403
	住所:	須賀川市小作田字足原内20	岩瀬郡鏡石町桜岡375-9
	電話:	0248-79-4808	0248-94-2451
	FAX:	0248-79-4809	0248-94-2452
	メール:	mugi@ninus.ocn.ne.jp	kagamiishi@ajscrum.co.jp
利用定員		6人	20人
利用料金		市町村が定める額	なし
主な就労支援機関及び就労内容		日本通運、学校法人杉の子学園、学校法人栄光学園	実績なし イオングループ企業、地域企業各社
その他 (特に力を入れていることなど、ひとこと)		ひとこと: 発達障がい者等の定着支援に力を入れています。	ひとこと: 定着支援を目指しています。 その他: 工賃として一日1,200円お支払いしております。

事業所の名称		愛恵自立支援センター
設置主体		社会福祉法人やまと会
連絡先	〒	963-7847
	住所:	石川郡石川町字古館321
	電話:	0247-26-1277
	FAX:	0247-26-1277
	メール:	yamato@biscuit.ocn.ne.jp
利用定員		10人
利用料金		市町村が定める額、お茶代(1日20円)
主な就労支援機関及び就労内容		(株)福産建設、社会福祉法人石川福祉会、 株福山通運 一般事務、介助業務補助、仕分け作業
その他 (特に力を入れていることなど、ひとこと)		ひとこと: 多種多様な作業種目を用意しています。 精神科ドクターが嘱託医です。 その他: ●対人コミュニケーションが苦手な方へのソーシャル・スキル・トレーニング等のメニューを準備しています。 ●短期間、短時間からの職業体験プログラムを準備しています。 ●見学、体験利用については、随時受け付けています。

2. 社会資源

Ⅲ-(2) 就労継続支援（A型）

通常の事業所に雇用されることが困難な障害者に対し、就労の機会を提供するとともに、生産活動などの機会の提供を通じて、その知識および能力の向上のために必要な訓練などを行うサービスです。（雇用型、雇用保険等の対象）

事業所の名称		キッチンコスモス	就労継続支援事業所「郡山きのこファーム」
設置主体		社会福祉法人郡山コスモス会	株式会社 郡山きのこファーム
連絡先	〒	963-0209	963-0212
	住所:	郡山市御前南6-13	郡山市逢瀬町河内西荒井123番地
	電話:	024-962-1220	024-957-3456
	FAX:	024-962-1222	024-957-3456
	メール:	info@cosmoskai.jp	k.kinoko@japan-as.com
営業日	曜日	月曜～土曜	月曜～日曜
	休日 (祝日等)	日祝祭日、8/13～8/15、12/30～1/3	シフトにより週2日休み(一年固定曜日)
	時間	8:30～15:30	9:00～15:00
利用定員		10人	20人
利用料金		市町村が定める額	市町村が定める額
主な作業内容、 平均工賃(前年度)		弁当の製造販売・配達 月 35,512円	きのこの収穫、包装、販売 月6万円程度
送迎	有無	無し	有り
	料金、 その他備考		送迎利用料はなし。上限一万円まで交通費支給
アクセス方法と料金		「コスモス循環」または「静団地行」のバスを利用し「御前」で下車 片道380円	郡山駅から河内行き 河内バス停下車、 片道700円 手帳で半額
その他 (特に力を入れている ことなど、ひとこと)			ひとこと: 田園風景の広がるのどかな環境で、和気あいあいと営んでいます。

事業所の名称		sweet hot	福島あすなろ会
設置主体		社会福祉法人ほっと福祉記念会	株式会社福島あすなろ会
連絡先	〒	963-8835	963-0547
	住所:	郡山市小原田3-4-10	郡山市喜久田町卸一丁目117番地1 ミヤビル1F
	電話:	024-954-7760	024-954-8071
	FAX:	024-943-5531	024-963-1106
	メール:	sweethot@hotfukushi.jp	f-asunaro8071@ark.ocn.ne.jp
営業日	曜日	月、火、木、金、土、日	月曜～土曜
	休日 (祝日等)	8/14～8/16、12/31～1/5	国民の祝日、8/14～8/16、12/30～1/3
	時間	9:00～19:00	7:00～15:30
利用定員		10人	40人
利用料金		市町村が定める額	市町村が定める額
主な作業内容、 平均工賃(前年度)		カフェ業務、クッキー製造 月50,602円	清掃業務、弁当の製造 月47,000円
送迎	有無	無し	無し
	料金、 その他備考		
アクセス方法と料金		昭和町・日本大学経由徳定、小原田中学校下車 片道230円	喜久田駅下車 徒歩20分
その他 (特に力を入れている ことなど、ひとこと)		ひとこと: 明るく楽しい職場です！	ひとこと: 就労者の希望や適性に応じた一般就労を実現し、働く就労者を支えていくために支援の質を向上させるよう支援員のスキルアップのための研修等の参加、会議等での就労者の情報の共有

事業所の名称		就労継続支援A型事業所「結の郷」
設置主体		NPO法人EARTHBOOK
連絡先	〒	963-1411
	住所:	郡山市湖南町舟津字太田道下3245-1
	電話:	024-982-2977
	FAX:	同上
	メール:	earthbook.w@hb.tp1.jp
営業日	曜日	月、水、木、金、日
	休日 (祝日等)	12/30~1/3
	時間	9:00~15:00
利用定員		15人
利用料金		市町村が定める額
主な作業内容、 平均工賃(前年度)		農業、軽作業、除雪
送迎	有無	有り
	料金、 その他備考	1kmあたり20円
アクセス方法と料金		なし
その他 (特に力を入れている ことなど、ひとこと)		<p>ひとこと: 湖南町の高原という特性を活かし、野菜の栽培を行っています。</p> <p>その他: 就労継続支援A型事業所 EARTH BOOKは、精神障害者、知的障害者、身体障害者の自立の促進として、就労支援を行い、それに付随して地域との交流を目的とする事業を行い、家族の負担軽減を図り、一人一人が地域で安心して快適な生活ができるような地域ぐるみの福祉に寄与することを目的として、開設いたしました。冬は降雪のため、室内で軽作業を行っています。これからも皆さんの意見や要望を取り入れ、みなさんに親しまれる作業所にしていきたいと思っております。宜しくお願ひします。</p>

2. 社会資源

Ⅲ-(3) 就労継続支援（B型）

就労経験のある障害者などに対し、就労の機会を提供するとともに、生産活動などの機会の提供を通じて、その知識および能力の向上のために必要な訓練などを行うサービスです。（非雇用型）

事業所の名称		あさかの里暁紫舎	あさかの里第二暁紫舎
設置主体		社会福祉法人郡山社会事業協会あさかの里	社会福祉法人郡山社会事業協会あさかの里
連絡先	〒	963-0101	963-8862
	住所:	郡山市安積町日出山2-83	郡山市菜根3-15-3
	電話:	024-943-2839	024-939-3401
	FAX:	024-943-2839	024-939-3491
	メール:	asakanosato@ac.auone-net.jp	asakanosato@ac.auone-net.jp
営業日	曜日	月曜～金曜	月曜～金曜
	休日 (祝日等)	土・日・国民の祝日・8/13～8/16、12/30～1/4	土・日・国民の祝日・8/13～8/16、12/30～1/4
	時間	9:00～16:00	9:00～16:00
利用定員		20人	20人
利用料金		市町村が定める額	市町村が定める額
主な作業内容、 平均工賃(前年度)		菓子箱の製造・ラベルシール貼り 月平均額7,073円	菓子箱の製造・ダイレクトメールの梱包発送作業 月平均額3,018円
送迎	有無	有り	無し
	料金、 その他備考	片道50円。往復利用100円。	
アクセス方法と料金		郡山駅より日大・徳定行き 福島交通バス 八作内バス停下車	郡山駅より 山根経由柴宮・免許センター行 福島交通バス 第3中学校下車
その他 (特に力を入れている ことなど、ひとこと)		ひとこと: 周辺地域の清掃ボランティアもあります。	

事業所の名称		キッチンコスモス	キャロット八山田
設置主体		社会福祉法人郡山コスモス会	NPO法人サポートクラブ キャロット
連絡先	〒	963-0209	963-8052
	住所:	郡山市御前南6-13	郡山市八山田6丁目73
	電話:	024-962-1220	024-983-6125
	FAX:	024-962-1222	024-983-6125
	メール:	info@cosmoskai.jp	spnz7a99@plum.ocn.ne.jp
営業日	曜日	月曜～土曜	月曜～金曜
	休日 (祝日等)	日祝祭日、8/13～8/15、12/30～1/3	国民の祝日、8/13～15、12/29～1/3
	時間	8:30～15:00	10:00～16:00
利用定員		10人	17人
利用料金		市町村が定める額	市町村が定めた負担上限月額範囲
主な作業内容、 平均工賃(前年度)		施設外就労…パチンコ店の除草作業・農作業など 施設内就労…請負作業・資源回収など 月 10,820円	請負作業、清掃、メール便、販売 月平均 11,000円
送迎	有無	有り	有り
	料金、 その他備考	事業所の定めるエリア	無料
アクセス方法と料金		「コスモス循環」または「静団地行」のバスを利用し「御前」で下車 片道380円	郡山駅→南東北病院 片道250円
その他 (特に力を入れている ことなど、ひとこと)			ひとこと: 工賃向上を心掛けて検討している。

事業所の名称		キャンパス	共働作業所になんじん舎
設置主体		社会福祉法人郡山社会事業協会あさかの里	社会福祉法人になんじん舎の会
連絡先	〒	963-8851	963-0663
	住所:	郡山市開成3-11-6	郡山市下白岩町字波前場45
	電話:	024-925-1815	024-942-2444
	FAX:	024-925-1815	024-942-2445
	メール:	asakanosato@ac.auone-net.jp	ninjinsyanokai@yahoo.co.jp
営業日	曜日	月曜～金曜	月曜～日曜(休日シフト出勤有)
	休日 (祝日等)	土・日・国民の祝日・8/13～8/16・12/30～1/4	土日・祝日・8/13～8/15・12/29～1/3
	時間	9:00～15:00	9:00～16:30
利用定員		10人	20人
利用料金		市町村が定める額	市町村が定める額、活動にかかる実費
主な作業内容、 平均工賃(前年度)		宅配弁当の製造・販売・配達 月平均額17,340円	農作業・養鶏作業・バイオエネルギー 月額17,300円(賞与込)
送迎	有無	無し	有り
	料金、 その他備考		一回180円
アクセス方法と料金		郡山駅より大槻行 福島交通バス 開成5丁目下車	郡山駅JR磐越東線舞木駅下車徒歩20分 片道180円
その他 (特に力を入れている ことなど、ひとこと)			ひとこと: 適材適所の配置で収益アップ工賃アップを目指します。

事業所の名称		就労継続支援事業所 ぷらすあい	就労継続支援B型事業所 アクティブ東山
設置主体		NPO法人パワーネットプラス	社会福祉法人ほっと福祉記念会
連絡先	〒	963-8034	963-1151
	住所:	郡山市島一丁目21-16	郡山市田村町金沢字高屋敷260
	電話:	024-925-1186	024-965-0073
	FAX:	049-925-1186	024-965-0074
	メール:	fukupuku1211@outlook.jp	akuthibu@hotmailfukushi.jp
営業日	曜日	月曜～金曜	月曜～金曜
	休日 (祝日等)	国民の祝日、8/13～8/16、12/29～1/4	土、日、国民の祝日、8/14～8/16、12/29～1/3
	時間	9:00～16:00	9:00～16:00
利用定員		20人	20人
利用料金		市町村が定める額	市町村が定める額
主な作業内容、 平均工賃(前年度)		造花製造・販売、パック袋詰め、ペン組立 月10,000円	弁当製造、加工品製造、農作業等 月9,602円
送迎	有無	無し	有り
	料金、 その他備考		
アクセス方法と料金		郡山駅新さくら通り希望ヶ丘うねめ団地 島西停車 片道300円	郡山駅東口より事業所送迎バス 無料
その他 (特に力を入れている ことなど、ひとこと)		ひとこと: 自立出来るように基礎的な知識マナー支援。	ひとこと: 工賃UP、就労支援に力を入れています!

事業所の名称		障害福祉サービス事業所 はなのまーち	障害福祉サービス事業所 ゆめのまーち
設置主体		NPO法人みんなのまーち	NPO法人みんなのまーち
連絡先	〒	963-0725	963-0725
	住所:	郡山市田村町金屋字新家44	郡山市田村町金屋字新家45
	電話:	024-983-6161	024-973-5150
	FAX:	024-983-6171	024-943-7726
	メール:	hananoma-ti@iaa.itkeeper.ne.jp	yumenoma-ti@cocoa.plala.or.jp
営業日	曜日	月曜～金曜	月曜～金曜
	休日 (祝日等)	国民の祝日、8/13～8/16、12/29～1/3	国民の祝日、8/13～8/16、12/29～1/3
	時間	9:00～16:00	9:00～16:00
利用定員		20人	20人
利用料金		市町村が定める額	市町村が定める額
主な作業内容、 平均工賃(前年度)		段ボール加工・施設外就労・軽作業 月12,000円※工賃規定により奨励金含む	紙器加工・プラスチックダンボール清拭・軽作業 月11,000円※工賃規定により
送迎	有無	無し	無し
	料金、 その他備考		
アクセス方法と料金		郡山駅日大行バス 金屋橋東詰下車徒歩3分 片道150円(療育手帳所持)	郡山駅日大行バス 金屋橋東詰下車徒歩3分 片道150円(療育手帳所持)
その他 (特に力を入れている ことなど、ひとこと)		ひとこと: 利用者に適した作業の導入と潤いある余暇活動。	ひとこと: 利用者に適した作業の導入と潤いある余暇活動。

事業所の名称		すまいる	多機能型事業所「コラッジョ」
設置主体		社会福祉法人郡山社会事業協会あさかの里	NPO法人アイ・キャン
連絡先	〒	963-0201	963-0107
	住所:	郡山市大槻町天正坦11 針生ヶ丘病院内	郡山市安積4丁目3-1
	電話:	024-932-1690	024-945-1100
	FAX:	024-932-1690	024-945-1129
	メール:	asakanosato@ac.auone-net.jp	ican@asaka.or.jp
営業日	曜日	月曜～土曜	月曜～金曜(ただし、生産活動(請負業務)や利用者の勤務日によってその限りではない)
	休日(祝日等)	日・国民の祝日・8/13～8/16・12/30～1/4	
	時間	8:00～16:30	8:30～17:00
利用定員		10人	14人
利用料金		市町村が定める額	市町村が定める額
主な作業内容、平均工賃(前年度)		病院内売店の業務 月平均額18,482円	パン製造補助、清掃、食器洗浄、調理補助 月12,430円
送迎	有無	無し	無し
	料金、その他備考		
アクセス方法と料金		郡山駅より柴宮・免許センター行 福島交通バス 針生分署前下車	電車:JR東北本線「安積永盛」駅より徒歩15分 バス:須賀川行き「檜の下」バス停下車 徒歩5分
その他 (特に力を入れていることなど、ひとこと)			ひとこと:パン工房や施設外就労

事業所の名称		ふぁみりかん まさかつ	フレンドシップ
設置主体		NPO法人市民活動センター	NPO法人バース
連絡先	〒	963-8022	963-8813
	住所:	郡山市土瓜1-161	郡山市芳賀1丁目14-23
	電話:	024-961-1112	024-942-5330
	FAX:	024-961-1112	024-942-5330
	メール:	nikonikomasakatu@yahoo.co.jp	
営業日	曜日	月曜～金曜	月曜～土曜
	休日(祝日等)	夏季8/12～8/16、年末年始12/29～1/4、土曜、日曜、国民の祝日	日・祝日 事業所が定めた日
	時間	9:00～16:00	9:00～15:00
利用定員		20人	20人
利用料金		市町村が定める額	市町村が定める額
主な作業内容、平均工賃(前年度)		紙器加工、パックの袋詰め	下請け作業 月7,564円
送迎	有無	有り	有り
	料金、その他備考	1回片道100円	片道200円
アクセス方法と料金		郡山駅よりコスモス巡回池の台行 片道360円	郡山駅東口より徒歩20分
その他 (特に力を入れていることなど、ひとこと)		ひとこと:楽しく明るく元気に!!をモットーに丁寧なお仕事をする。	

事業所の名称		ペンギン村共同作業所	ポプラ工房
設置主体		NPO法人ペンギン村	NPO法人ポプラ福祉会
連絡先	〒	963-0209	963-8851
	住所:	郡山市御前南6-30	郡山市開成6丁目296-1
	電話:	024-966-2099	024-934-2880
	FAX:	024-966-2099	024-934-2880
	メール:	penguin2-sabikan@jewel.ocn.ne.jp	poplar@mountain.ocn.ne.jp
営業日	曜日	月曜～金曜	月曜～金曜
	休日 (祝日等)	土曜日、日曜日、祝日、年末年始	
	時間	9:00～16:00	9:30～15:30
利用定員		40人	40人
利用料金		市町村が定める額	市町村が定める額
主な作業内容、 平均工賃(前年度)		箱折り、メール便配達、紙袋制作、清掃業務、野菜販売 月8,811円	軽作業、ケーキ・クッキー製造・販売、ギャラリー喫茶運営 月12,900円
送迎	有無	有り	無し
	料金、 その他備考	無料	
アクセス方法と料金		郡山駅よりコスモス循環池ノ台回り「御前」で下車	路線バス「安積高校」下車 徒歩5分 「針生分署前」下車 徒歩10分
その他 (特に力を入れている ことなど、ひとこと)		ひとこと: 工賃アップ	ひとこと: 障がい者の就労、社会復帰を目指し、作業や生活の支援を図りながら、自立できる生き方を創造します。

事業所の名称		ほほえみの間	ワークコスモス
設置主体		NPO法人ほほえみの間	社会福祉法人郡山コスモス会
連絡先	〒	963-8815	963-8851
	住所:	郡山市水門町197	郡山市開成5丁目7番14号
	電話:	024-973-7768	024-939-2002
	FAX:	024-973-7637	024-939-2003
	メール:	hohoeminoma@cocoa.plala.or.jp	panyasan@gol.com
営業日	曜日	月曜～金曜	月曜～土曜
	休日 (祝日等)	国民の祝日、8/13～8/16、12/29～1/5	祝日・お盆・年末年始
	時間	10:00～16:00	8:30～15:30
利用定員		20人	20人
利用料金		市町村が定める額	市町村が定める額
主な作業内容、 平均工賃(前年度)		クッキー製造・販売、小物作り 月4,000円	パン・菓子等の製造販売等 月10,000円
送迎	有無	有り	有り
	料金、 その他備考	1kmあたり30円	無料
アクセス方法と料金		郡山駅3番(小野線) 芳賀小バス停下車 片道100円	コスモス循環・静団地行 開成5丁目下車
その他 (特に力を入れている ことなど、ひとこと)		ひとこと: 利用者の意見をできるだけ取り入れた作業内容を提供している。 その他: 障害程度により人員配置から対応困難になる場合があります。	ひとこと: 利用者のライフスタイルに合わせて利用可能。

事業所の名称		工房アミーコ	就労継続支援事業所「いわせの里」
設置主体		医療法人将文会	NPO法人翠の家
連絡先	〒	962-0839	962-0302
	住所:	須賀川市大町290	須賀川市柱田字水押1番地
	電話:	0248-72-7510	0248-65-3870
	FAX:	0248-72-7510	0248-65-3870
	メール:		
営業日	曜日	月曜～土曜	月曜～金曜
	休日 (祝日等)	国民の祝日、8/13～8/15、12/31～1/3	土日、国民の祝日、8/13～8/16、12/29～1/5
	時間	9:30～16:00	9:00～16:00
利用定員		20人	20人
利用料金		市町村が定める額	市町村が定める額、他実費分
主な作業内容、 平均工賃(前年度)		段ボール箱作り、ネジ袋の詰め、ボタンニース塗り、農作業 月3,500円	箱折り、ビーズ、その他
送迎	有無	有り	有り
	料金、 その他備考		1kmあたり70円
アクセス方法と料金		須賀川駅から鏡石町方面バス 大町バス停下車 徒歩1分	
その他 (特に力を入れている ことなど、ひとこと)			ひとこと: 生活に必要な知恵・技術を身につける

事業所の名称		就労継続支援B型「ぼたん作業所」	障がい福祉サービス事業 カノン
設置主体		NPO法人翠の家	社会福祉法人福音会
連絡先	〒	962-0868	962-0814
	住所:	須賀川市芦田塚196	須賀川市前田川字宿47
	電話:	0248-76-1748	0248-73-3441
	FAX:	0248-76-1748	0248-73-3604
	メール:		day-utsumine@s7.dion.ne.jp
営業日	曜日	月曜～金曜	月曜～金曜(土曜日営業することあり)
	休日 (祝日等)	土日、国民の祝日、8/13～8/16、12/29～1/5	国民の祝日、8/13～8/16、12/29～1/4
	時間	9:00～16:00	9:00～17:00
利用定員		20人	20人
利用料金		市町村が定める額、他実費分	市町村が定める額、他費用(外注弁当1食350円、おやつ代1日50円)
主な作業内容、 平均工賃(前年度)		箱折り、割り箸の選別	須賀川市委託(公園トイレ清掃)・箱折り・農作業・等 平均工賃9,531円
送迎	有無	有り	有り
	料金、 その他備考		1kmあたり70円
アクセス方法と料金		須賀川駅から徒歩25分	
その他 (特に力を入れている ことなど、ひとこと)		ひとこと: 生活に必要な知識・技術を身につける	ひとこと: 園外作業に力を入れている。

事業所の名称		すばる作業所	ワークセンター麦
設置主体		NPO法人すばる	社会福祉法人福音会
連絡先	〒	962-0844	962-0727
	住所:	須賀川市東町56-9	須賀川市小作田字足原内20
	電話:	0248-72-4423	0248-79-4808
	FAX:	0248-72-4423	0248-79-4809
	メール:	nposubaru@violet.plala.or.jp	mugi@ninus.ocn.ne.jp
営業日	曜日	月曜～金曜	月曜～金曜
	休日(祝日等)	土日、祝祭日、夏期休業、年末年始	8/13～8/15、12/29～1/4
	時間	9:30～15:30	9:00～17:00
利用定員		20人	34人
利用料金		市町村が定める額	市町村が定める額
主な作業内容、平均工賃(前年度)		箱折り、自主製品の製作・販売、施設外就労 月5,500円	車の部品、ネジの袋詰め、飲食店営業 月20,826円
送迎	有無	無し	有り
	料金、その他備考		0円
アクセス方法と料金		須賀川駅から東循環で中町バス停下車 一乗車 100円	福島交通バス 須賀川駅-殿田 380円
その他 (特に力を入れていることなど、ひとこと)		ひとこと: 自分の体調やスケジュールに合わせ通所可能 その他: 利用者も職員も年齢の幅が広く、明るい雰囲気で行っています。利用者主体の月1回のスマイル会議で翌月の行事予定を立てます。	ひとこと: 個別が選択した作業時間や有給休暇制度などの個別対応。

事業所の名称		銀河工房	指定障がい福祉サービス事業所 きずなハウス
設置主体		NPO法人 銀河の森福祉会	NPO法人あぶくまヒューマンネット絆
連絡先	〒	963-4312	963-4312
	住所:	田村市船引町船引字前田74	田村市船引町船引字戸屋111-1
	電話:	0247-82-5358	0247-82-5582
	FAX:	0247-82-5358	0247-82-5582
	メール:	ginga-koubou.funehiki.usagi@wave.plala.or.jp	kizunahausu@bz04.plala.or.jp
営業日	曜日	月曜～金曜	月曜～金曜
	休日(祝日等)	国民の祝日、お盆休み、年末年始	国民の祝日、12/30～1/4、お盆期間、 ゴールデンウィーク
	時間	9:00～15:00	9:30～15:30
利用定員		20人	10人
利用料金		一ヶ月500円(お茶代)	市町村が定める額、他費用(お茶代1日50円)(現在は実費30円)
主な作業内容、平均工賃(前年度)		洋服たたみ、ボールペン、シャープペン組み立て 月3,500円	洋服たたみ、箸入れ、バリ取り、手芸品、農作物・ 販売 月2,878円
送迎	有無	無し	有り
	料金、その他備考		基本無料 市内以外は相談
アクセス方法と料金		船引駅より徒歩7分	船引駅バス停から郡山方面へ乗り花木内バス停 下車 片道180円
その他 (特に力を入れていることなど、ひとこと)			ひとこと: 余暇活動支援

事業所の名称	就労支援センター希望の里		愛恵自立支援センター	
設置主体	NPO法人田村希望の里福祉会		社会福祉法人やまと会	
連絡先	〒	963-4435	963-7847	
	住所:	田村市船引町大倉字伊後田193-10	石川郡石川町字古館321	
	電話:	0247-84-2588	0247-26-1277	
	FAX:	0247-84-2588	0247-26-1277	
	メール:		yamato@biscuit.ocn.ne.jp	
営業日	曜日	月曜～金曜	月曜～金曜	
	休日(祝日等)	国民の祝日、8/13～8/16、12/28～1/3	国民の祝日、8/13～8/15、12/30～1/3	
	時間	9:00～16:00	9:00～16:00	
利用定員	20人		16人	
利用料金	市町村が定める額		市町村が定める額	
主な作業内容、平均工賃(前年度)	造花、はしセット、シャツ折りたたみ袋入れ		パン・焼き菓子、再生和紙製品、役務提供、季節工芸品 月6,396円	
送迎	有無	有り	有り	
	料金、その他備考	現在無料。この先有料検討する。	無料、ただし石川郡内に限る	
アクセス方法と料金	船引駅より移方面、福島方面行き大倉バス停 360円		JR水郡線、磐城石川駅から母畑經由須賀川行きバス北町バス停下車 片道180円	
その他(特に力を入れていることなど、ひとこと)	<p>ひとこと: 無条件の優しさを求めて〇災で行こうよし!!みんなで仲良くGO</p> <p>その他: 人に対する優しさは無条件であるべきである。毎日みんなで唱和、〇災で行こう</p>		<p>ひとこと:</p> <ul style="list-style-type: none"> ・多種多様な作業種目を用意しています。 ・精神科ドクターが嘱託医です。 <p>その他:</p> <ul style="list-style-type: none"> ・対人コミュニケーションが苦手な方へのソーシャル・スキル・トレーニング等のメニューを準備しています。 ・短期間、短時間からの職業体験プログラムを準備しています。 ・見学、体験利用については随時受け付けています。 	

事業所の名称	だんでらいおん		就労継続B型支援事業所「あづまっぺ」	
設置主体	NPO法人がんばろう会		NPO法人あづまっぺ	
連絡先	〒	963-8201	963-6202	
	住所:	石川郡平田村大字蓬田新田字大柏木219	石川郡浅川町大字里白石字宿裏177-3	
	電話:	0247-55-3839	0247-36-3633	
	FAX:	0247-55-3839	0247-57-5553	
	メール:		npo.azumape@bronze.ocn.ne.jp	
営業日	曜日	月曜～金曜	月曜～金曜	
	休日(祝日等)	国民の祝日、8/14～8/16、12/29～1/3	国民の祝日、8/13～8/16、12/29～1/3	
	時間	9:00～15:30	9:00～16:00	
利用定員	22人		14人	
利用料金	市町村が定める額		市町村が定める額、おやつ代月500円、弁当と注文時のみ弁当代	
主な作業内容、平均工賃(前年度)	パン・惣菜・手工芸(製造・販売)内職(パネ整列) 月10,560円		自主製品(彼岸花)、下請作業(附箋の形成、樹脂製品のすじとり) 月6,872円	
送迎	有無	有り	有り	
	料金、その他備考	1kmあたり20円	無	
アクセス方法と料金	郡山駅から大柏木バス停下車 片道1,000円		水郡線里白石駅から徒歩5分	
その他(特に力を入れていることなど、ひとこと)			ひとこと: 1人1人の能力、向き不向きを見て作業の内容を決めています。	

事業所の名称		就労継続支援B型でんでんむし	多機能型事業所「コラッジョ」 サテライトみはる工房
設置主体		NPO法人かたつむり	NPO法人アイ・キャン
連絡先	〒	963-7753	963-7712
	住所:	田村郡三春町字清水242-1	田村郡三春町楽内字孝戸71番地
	電話:	0247-62-4305	0247-62-2801
	FAX:	0247-62-4305	0247-62-2801
	メール:	npo.katatsumuri@gmail.com	
営業日	曜日	月曜～金曜	月曜～金曜(ただし、生産活動(請負業務)や利用者の勤務日によってその限りではない)
	休日(祝日等)	国民の祝日、8/13～8/16、12/29～1/3	
	時間	9:00～16:00	8:30～17:00
利用定員		12人	20人
利用料金		市町村が定める額	市町村が定める額
主な作業内容、平均工賃(前年度)		革工芸品、クッキー豆かりんとう製造・販売 月10,056円	メール便配達、食堂店員、電子部品組み立て等、 他
送迎	有無	有り	有り
	料金、 その他備考	9kmを超えた分につき、1kmあたり30円	1回100円
アクセス方法と料金		福島交通バス郡山駅前発三春行き 「三春清水」バス停下車徒歩1分 片道760円	国道288号バイパス沿い旧田村地方園場事務所 跡地
その他 (特に力を入れている ことなど、ひとこと)			ひとこと: 本宮市のKふぁーむでの仕事

事業所の名称		就労継続支援B型事業所 「こまち作業所」
設置主体		NPO法人ほっと
連絡先	〒	963-3403
	住所:	田村郡小野町大字小野赤沼字入木前22
	電話:	0247-72-3622
	FAX:	0247-72-3622
	メール:	ono-komatisagyo@indigo.plala.or.jp
営業日	曜日	月曜～金曜
	休日(祝日等)	土、日、祝日、8/13～8/15、12/28～1/3
	時間	9:00～16:00
利用定員		20人
利用料金		市町村が定める額
主な作業内容、平均工賃(前年度)		自動車部品下請け、手芸品製作販売 月3,500円
送迎	有無	有り
	料金、 その他備考	1kmあたり30円
アクセス方法と料金		小野新町駅から猿内行を除くすべての発便 小学校入口バス停で下車し徒歩20分 片道170円
その他 (特に力を入れている ことなど、ひとこと)		ひとこと: 利用者さんが楽しく過ごせるよう心掛けています。 その他: 月の行事としてカレーの日、誕生会があり、年に何度か町の施設をお借りして調理実習も行っています。 週に一度は体育館に運動に出かけます。楽しいリズムダンスやレクリエーションで体を動かします。 詳しい活動についてはホームページをご覧ください → http://www14.plala.or.jp/ono-komatisagyo/index.html

2. 社会資源

IV-(1) 精神科医療機関

精神科医療機関で実施しているカウンセリング、精神科訪問看護、精神科デイケアなどについても掲載しています。

精神科デイケア：精神障がい者の社会生活機能の回復を目的として、個々の患者に応じたプログラムに従ってグループごとに治療するもの。話し合いや講座、手工芸、音楽、料理などのプログラムを設け、職員のチームアプローチによる集団精神療法や、生活技能訓練、治療教育などを行います。日中行われるデイケアのほか、夕方～夜間に行われるナイトケア、両方を合わせたデイ・ナイトケアを行っている医療機関もあります。

1 精神科医療機関

医療機関の名称		あさかホスピタル	星ヶ丘病院	
設置主体		医療法人安積保養園	公益財団法人星総合病院	
連絡先	〒	963-0198	963-0211	
	住所:	郡山市安積町笹川字経坦45	郡山市片平町字北三天7番地	
	電話:	024-945-1701	024-952-6411	
	FAX:	024-945-1735	024-952-6643	
	メール:	info@asaka.or.jp		
診療科目		総合心療科(精神科・心療内科)、内科、小児科、脳神経外科、放射線科、歯科、小児歯科、矯正歯科	精神科・神経科・心療内科・内科・リハビリテーション科・歯科	
診療時間		①総合心療科 月曜～土曜 9:00～12:00 (受付は初診:11:00まで、再診:11:30まで) ②月・火・水・金・土の午後:特殊外来・特診 救急・緊急対応のみ ③木の午後:休診	月・火・水・金・土 9:00～12:30、 13:30～17:15 木 9:00～12:30 (但し、第3木曜日は除く。第3木曜は1日休診。)	
事前予約の有無		必要	必要	
カウンセリング	実施有無	有り	有り	
	担当者	条件付き 臨床心理士	臨床心理士	
精神科訪問看護	実施有無	有り	有り	
	対象地域	県中圏域(主に関連のウェル訪問看護ステーションで訪問看護を実施している。)	星ヶ丘訪問看護ステーションによる訪問看護の実施	
アクセス方法と料金		バス:福島交通/郡山～須賀川線(約20分)西笹川バス停留所あさかホームケアーズ前下車徒歩5分 JR:東北本線・水郡線 安積永盛下車 徒歩25分 郡山駅・須賀川駅より無料の病院送迎バスがござります。(別途時刻表あり)	公益財団法人星総合病院より、星ヶ丘病院行きの無料シャトルバスあり	
その他 (特に力を入れていることなど、ひとこと)		詳しくはホームページ参照 http://asaka.or.jp その他:診療受付時間について [内科] 初診:午前 11:00まで午後 16:00まで 再診:午前 11:30まで午後 16:30まで ※土曜の午後は、初診 15:00まで、再診 15:30まで [小児科]※火・土曜午後休診 初診・再診とも、午前 11:30まで、午後 16:00まで ※健診・予防接種は完全予約制 [脳神経外科]※土曜午後休診 初診:午前 11:00まで午後 16:00まで 再診:午前 11:30まで午後 16:30まで [歯科] 〈月・水・金〉初診・再診とも、午前 11:30まで、午後18:00まで 〈火・木・土・日〉初診・再診とも、午前 11:30まで、午後16:30まで		

医療機関の名称		針生ヶ丘病院	寿泉堂松南病院
設置主体		財団法人金森和心会	医療法人為進会
連絡先	〒	963-0201	962-0403
	住所:	郡山市大槻町字天正坦11	須賀川市滑川字池田100番地
	電話:	024-932-0201	0248-73-4181
	FAX:	024-925-0166	0248-72-8133
	メール:		
診療科目		心療内科・精神科・内科・歯科・歯科口腔外科	精神科、心療内科、神経科
診療時間		月・火・水・金 9:00~12:00、13:00~17:00 木・土 9:00~12:00	月曜~土曜 9:00~12:00 新患の受付 9:00~11:30
事前予約の有無		必要	不要
カウンセ リング	実施有無	有り	有り
	担当者	臨床心理士	臨床心理士
精神科 訪問 看護	実施有無	有り	有り
	対象地域	主に県中地域	主に郡山市、須賀川市
アクセス方法と料金		バス:免許センター行き「針生分署前」バス停下車	バス:郡山駅前より須賀川行 大谷地入口下車 片道500円 須賀川駅前より新国道経由郡山駅前行 大谷地入口下車 片道310円
その他 (特に力を入れている ことなど、ひとこと)			その他: 受診の際は、ご連絡ください。

医療機関の名称		太田西ノ内病院	寿泉堂総合病院
設置主体		一般財団法人太田総合病院	公益財団法人湯浅報恩会
連絡先	〒	963-8558	963-8002
	住所:	郡山市西ノ内2-5-20	郡山市駅前一丁目1番17号
	電話:	024-925-1188	024-932-6363
	FAX:	024-925-7791	024-939-3303
	メール:		
診療科目		精神科	心療内科 精神科
診療時間		(火・水・金)予約のみ 9:00~11:30(診療開始時間~受付終了時間)	月曜日 ~ 土曜日 9:00~12:00
事前予約の有無		不要	必要
カウンセ リング	実施有無	有り	有り
	担当者	臨床心理士	臨床心理士
精神科 訪問 看護	実施有無	無し	無し
	対象地域		
アクセス方法と料金		コスモス循環「西ノ内病院前」下車	
その他 (特に力を入れている ことなど、ひとこと)			

医療機関の名称		福島県総合療育センター	星総合病院
設置主体		福島県	公益財団法人星総合病院
連絡先	〒	963-8041	963-8501
	住所:	郡山市富田町字上ノ台4-1	郡山市向河原町159番1号
	電話:	024-951-0250	024-983-5511
	FAX:	024-951-0143	024-983-5588
	メール:	sougoryouikusenta@pref.fukushima.lg.jp	i-kokoro@hoshospital.jp
診療科目		整形外科、小児科、耳鼻咽喉科、眼科、泌尿器科、精神科、リハビリテーション科、歯科	内科、心療内科、消化器内科、循環器内科、呼吸器内科、神経内科、緩和ケア内科、リウマチ科、小児科、外科、消化器外科、呼吸器外科、乳腺外科、肛門外科、整形外科、形成外科、美容外科、脳神経外科、心臓血管外科、皮膚科、泌尿器科、産婦人科、眼科、耳鼻いんこう科、気管食道外科、精神科、リハビリテーション科、放射線科、病理診断科、麻酔科、歯科、歯科口腔外科
診療時間		月曜～金曜 9:00～12:00、13:00～15:00 ただし、診療科によって異なります。完全予約制の科もありますので詳しくはお問い合わせください。	月曜～土曜 9:00～17:00 木曜 9:00～12:30 (休診日:日曜、祝日、第3木曜、木曜午後)
事前予約の有無		必要	必要
カウンセリング	実施有無	無し	有り
	担当者		臨床心理士
精神科訪問看護	実施有無	無し	無し
	対象地域		
アクセス方法と料金		郡山駅百合ヶ丘行きバス 百合ヶ丘バス停下車 徒歩5分 片道390円 郡山駅熱海行きバス コパル前バス停下車 徒歩5分 片道400円 郡山駅西部工業団地行きバス コパル前バス停下車 徒歩5分 片道400円	電車:JR郡山駅より徒歩約10分 バス:JR郡山駅より『星総合病院直行バス』または『まちなか循環バス』に乗り、「星総合病院」下車
その他 (特に力を入れていることなど、ひとこと)		南棟2階に「福島県発達障がい者支援センター」を併設しています。 ・業務内容:発達障がいについての相談支援、発達支援、就労支援、普及・啓発活動 ・直通電話:024-951-0352	その他: 公益財団法人星総合病院(星総合病院・星ヶ丘病院)では、福島県の委託を受け、平成25年8月より「認知症疾患医療センター」の運営を開始しました。保健医療・介護機関等との連携を図りながら認知症疾患に関する鑑別診断、周辺症状と身体合併症に対する急性期治療、専門医療相談等を実施するとともに、地域保健医療・介護関係者への研修を行い、認知症の早期発見、早期対応体制を強化しております。

医療機関の名称		公立岩瀬病院	あさかストレスクリニック
設置主体		公立岩瀬病院企業団	医療法人ASC
連絡先	〒	962-8503	963-0107
	住所:	須賀川市北町20	郡山市安積三丁目34-1番地
	電話:	0248-75-3111	024-937-6101
	FAX:	0248-73-2417	024-937-6101
	メール:	soumu4@iwase-hp.jp	
診療科目		心療内科（非常勤）	精神科、心療内科、内科
診療時間		第1、3、5週木曜日 14:00~16:00	月、火、水、金 9:00~13:00、14:30~18:30 木、土 9:00~13:00
事前予約の有無		必要	不要
カウンセリング	実施有無	無し	無し
	担当者		
精神科訪問看護	実施有無	無し	無し
	対象地域		
アクセス方法と料金		須賀川駅 市内循環バス 公立病院前下車 片道100円	
その他 (特に力を入れていることなど、ひとこと)			

医療機関の名称		内山心療内科クリニック	大島クリニック
設置主体		内山心療内科クリニック	医療法人大島クリニック
連絡先	〒	963-8862	963-8014
	住所:	郡山市菜根3丁目2番12号	郡山市虎丸町14-4
	電話:	024-923-3516	024-934-3960
	FAX:		
	メール:		
診療科目		心療内科、精神科	精神科、心療内科、内科
診療時間		月曜~木曜 9:00~12:00、14:00~18:00 土曜 9:00~13:00	月・火・水・金 9:00~12:00、14:00~18:00 土 9:00~12:00、14:00~16:00
事前予約の有無		必要	必要
カウンセリング	実施有無	無し	無し
	担当者		
精神科訪問看護	実施有無	無し	無し
	対象地域		
アクセス方法と料金			郡山駅より徒歩20分、福島交通「二中前」バス停より徒歩1分
その他 (特に力を入れていることなど、ひとこと)			ひとこと: アルコール、薬物、ギャンブルなどの嗜癖障害の治療に力を入れています。

医療機関の名称		太田メンタルクリニック	クリニック兼谷
設置主体		太田メンタルクリニック	医療法人愛真会
連絡先	〒	963-8877	963-8004
	住所:	郡山市堂前町2-18 栗山ビル1F	郡山市中町11番7号 アオキヤビル3F
	電話:	024-935-5560	024-931-3000
	FAX:	024-935-5562	024-931-2172
	メール:		
診療科目		心療内科、精神科	精神科、心療内科、内科
診療時間		月曜～金曜 9:00～12:30、14:30～18:00 土曜 9:00～12:30(第2土曜休診)	火曜～金曜 9:30～12:00、14:30～18:00 土曜 9:30～12:00、14:30～16:30
事前予約の有無		不要	初診時のみ必要
カウンセリング	実施有無	無し	無し
	担当者		
精神科 訪問 看護	実施有無	無し	無し
	対象地域		
アクセス方法と料金			
その他 (特に力を入れている ことなど、ひとこと)			

医療機関の名称		こおりやまほっとクリニック	コスモス通り心身医療クリニック
設置主体		医療法人社団稔聖会	コスモス通り心身医療クリニック
連絡先	〒	963-8803	963-0207
	住所:	郡山市横塚3丁目4番地の21	郡山市鳴神3-69
	電話:	024-983-0505	024-962-7202
	FAX:	024-941-1790	024-962-7203
	メール:		
診療科目		精神科、心療内科	心療内科、精神科、内科
診療時間		月・火・金 9:30～12:00、14:30～19:00 木・土 9:30～12:00、14:30～17:00	月・金 9:00～12:30、18:00～20:30 火・木・土 9:00～12:30
事前予約の有無		どちらでも可	必要
カウンセリング	実施有無	有り	無し
	担当者	心理士、看護師	
精神科 訪問 看護	実施有無	無し	無し
	対象地域		
アクセス方法と料金		郡山駅より徒歩15分	福島交通 鳴神バス停(コスモス循環)徒歩3分
その他 (特に力を入れている ことなど、ひとこと)		ひとこと: 薬物療法に偏重せずに治療を選択できます。	ひとこと: 心の病気を幅広く診ていますが、最近は認知症もよく診ています。

医療機関の名称		さくまメンタルクリニック	すがのクリニック
設置主体		医療法人安積保養園	医療法人慈圭会
連絡先	〒	963-8004	963-0209
	住所:	郡山市中町7番16号 安積野ビル3階	郡山市御前南6丁目16
	電話:	024-932-5007	024-966-3300
	FAX:	024-932-5913	024-966-3800
	メール:	m-clinic@asaka.or.jp	
診療科目		心療内科・内科・神経科・精神科	精神科、心療内科、神経内科、内科
診療時間		月・水～金 9:00～12:30、14:00～18:00 火 9:00～12:30、13:30～17:00 土 9:00～13:00	月・木・土 9:00～12:00、14:00～17:00 火・金 9:00～12:00、18:00～20:00
事前予約の有無		必要	必要
カウンセリング	実施有無	有り	有り
	担当者	臨床心理士	臨床心理士、精神保健福祉士
精神科訪問看護	実施有無	無し	有り
	対象地域		郡山市、田村市、須賀川市
アクセス方法と料金		郡山駅より徒歩4分 うすい百貨店斜め向かいのビル3階	<バス利用>⑨番乗り場から市役所経由静団地行き「静御前堂」下車徒歩5分、⑩番乗り場から池の台経由静団地行き「静御前堂」下車徒歩5分、⑪番乗り場からコスモス循環(池の台経由)「御前」下車徒歩2分 <高速道路利用>郡山南I.Cより車で7分
その他 (特に力を入れていることなど、ひとこと)			ひとこと: 鳥には空を 魚には水を、そして人には社会を!

医療機関の名称		東城クリニック	どうまえクリニック
設置主体			医療法人将文会
連絡先	〒	963-8026	963-8877
	住所:	郡山市並木3丁目5番10号	郡山市堂前町31-6
	電話:	024-991-0720	024-922-3699
	FAX:	024-991-0725	024-934-5353
	メール:		
診療科目		心療内科、精神科、内科	精神科、心療内科、内科、リハビリテーション科
診療時間		月～水、金 9:00～12:00、14:00～18:00 木 9:00～12:00 土 9:00～12:00、14:00～17:00	月・水 9:00～12:30、14:30～18:00 火 9:00～12:30 金 9:00～12:30、14:30～19:30 土 9:00～15:00
事前予約の有無		必要	一部有り
カウンセリング	実施有無	無し	有り
	担当者		臨床心理士(非常勤)
精神科訪問看護	実施有無	無し	無し
	対象地域		
アクセス方法と料金		朝日二丁目バス停より徒歩5分	

その他
(特に力を入れている
ことなど、ひとこと)

医療機関の名称		南川溪谷診療所	やぎぬま心療内科
設置主体		南川溪谷診療所	医療法人MRC
連絡先	〒	963-8846	963-8041
	住所:	郡山市久留米4-9-1	郡山市富田町字下曲田4-1
	電話:	024-937-0015	024-936-7755
	FAX:		024-936-7766
	メール:		info@yagishin.jp
診療科目		心療内科、精神科、内科	精神科、心療内科、内科
診療時間		月～金 9:00～12:00、13:30～17:00 土 9:00～12:00、13:30～16:00 木、日、祝 休診	月・火・水・金 9:00～12:00、15:00～18:30 木・土 9:00～12:00
事前予約の有無		必要	不要
カウンセリング	実施有無	無し	無し
	担当者		
精神科訪問看護	実施有無	無し	無し
	対象地域		
アクセス方法と料金			八山田循環「郡山北警察署」バス停下車
その他 (特に力を入れていることなど、ひとこと)			

医療機関の名称		よしじまクリニック	かのめガーデンクリニック
設置主体			医療法人将文会
連絡先	〒	963-8851	962-0825
	住所:	郡山市開成四丁目9-17	須賀川市和田字六軒173
	電話:	024-925-7177	0248-72-7211
	FAX:	024-925-7177	0248-72-7217
	メール:		
診療科目		心療内科、内科、精神科	心療内科、精神科、神経内科、内科、 リハビリテーション科
診療時間		月、火、木、金 8:30～12:00、15:00～19:00 水 8:30～12:00 土 8:30～12:00、15:00～17:00	月曜～金曜 9:00～12:30、14:30～18:00 土曜 9:00～12:30、14:30～17:00
事前予約の有無		予約優先	必要
カウンセリング	実施有無	無し	有り
	担当者		臨床心理士
精神科訪問看護	実施有無	無し	無し
	対象地域		
アクセス方法と料金			須賀川駅から六軒団地方面バス 六軒バス停下車 徒歩5分
その他 (特に力を入れていることなど、ひとこと)			

医療機関の名称		さとう心療内科	大久保クリニック
設置主体		医療法人彩心会	医療法人大久保クリニック
連絡先	〒	962-0052	963-4312
	住所:	須賀川市西川字前田10	田村市船引町船引字扇田211
	電話:	0248-63-3673	0247-82-2555
	FAX:	0248-63-3673	0247-82-3149
	メール:		ookubo@feel.ocn.ne.jp
診療科目		精神科、心療内科、内科	心療内科、内科、精神科
診療時間		月・火・水・金 9:00~12:00、14:00~16:00 木・土 9:00~12:00	月、火、水、金 9:00~12:00、13:30~18:00 土 9:00~12:00、13:30~16:00
事前予約の有無		不要	不要
カウンセリング	実施有無	無し	無し
	担当者		
精神科訪問看護	実施有無	無し	有り
	対象地域		田村市、二本松市
アクセス方法と料金			磐越東線・船引駅から徒歩15分 田村市役所から徒歩5分
その他 (特に力を入れていることなど、ひとこと)			

医療機関の名称		天栄クリニック	医療法人社団愛恵会大野診療所
設置主体		医療法人梨の樹会	医療法人社団愛恵会
連絡先	〒	962-0511	963-7858
	住所:	岩瀬郡天栄村大字飯豊字上原32	石川郡石川町字下泉171
	電話:	0248-83-1090	0247-26-2615
	FAX:	0248-83-1091	0247-26-1184
	メール:		
診療科目		内科、心療内科、精神科	内科、精神科、神経内科、小児科
診療時間		月、火、木、金 9:00~12:00、14:00~18:00 土 9:00~12:00	月・水・木 8:30~18:00 火 8:30~17:00 金 8:30~12:00 土 8:30~15:00
事前予約の有無		不要	診療は予約不要
カウンセリング	実施有無	無し	有り
	担当者		臨床心理士、精神保健福祉士
精神科訪問看護	実施有無	無し	有り
	対象地域		石川郡
アクセス方法と料金		大山ニュータウン前バス停下車	JR水郡線磐城石川駅より徒歩15分 福島交通荒町バス停より徒歩1~2分
その他 (特に力を入れていることなど、ひとこと)		ひとこと: 担当医師がシフト制となるため事前連絡要	

医療機関の名称		大野北町診療所
設置主体		医療法人天寿会
連絡先	〒	963-7847
	住所:	石川郡石川町字古館356-1
	電話:	0247-26-1181
	FAX:	
	メール:	
診療科目		内科、心療内科、精神科
診療時間		金曜 8:30~12:00、13:00~15:00 土曜 8:30~12:00
事前予約の有無		不要
カウンセリング	実施有無	無し
	担当者	
精神科訪問看護	実施有無	無し
	対象地域	
アクセス方法と料金		
その他 (特に力を入れていることなど、ひとこと)		

2 精神科デイケア (アクセス方法については、「1 精神科医療機関」を参照。)

医療機関の名称		あさかホスピタル	星ヶ丘病院
設置主体		医療法人安積保養園	公益財団法人星総合病院
連絡先	〒	963-0198	963-0211
	住所:	郡山市安積町笹川字経坦45	郡山市片平町字北三天7番地
	電話:	024-945-1701	024-952-6411
	FAX:	024-945-1735	024-952-6643
	メール:	info@asaka.or.jp	
デイケア	実施有無	有り	有り
	曜日	月曜~土曜	月曜~土曜(但し、第3木曜は休み)
	実施時間	9:30~15:30	9:00~16:00
ナイトケア	実施有無	有り	無し
	曜日	火曜・金曜	
	実施時間	16:00~20:00	
デイナイトケア	実施有無	有り	無し
	曜日	月曜~土曜	
	実施時間	8:30~18:30	
デイケア内容		機能別デイケアを展開しております。利用の際はお問い合わせください。 ●ポルト(日中生活支援コース) 手工芸、スポーツ、心理教育等 ●ファーロ(治療主体コース) 疾患別教育プログラム、パソコン教室等 ●ロッタ(就労準備コース) 就労実習やマナー講座等	創作活動、レクリエーション、SST、スポーツ、調理、園芸、クラブ活動、健康講座 等
送迎	有無	有り	有り
	料金、その他備考		但し、要相談
その他 (特に力を入れていることなど、ひとこと)		詳しくはホームページ参照 http://asaka.or.jp	

医療機関の名称		針生ヶ丘病院	寿泉堂松南病院
設置主体		財団法人金森和心会	医療法人為進会
連絡先	〒	963-0201	962-0403
	住所:	郡山市大槻町字天正坦11	須賀川市滑川字池田100番地
	電話:	024-932-0201	0248-73-4181
	FAX:	024-925-0166	0248-72-8133
	メール:		
デイケア	実施有無	有り	有り
	曜日	月曜～金曜	月曜～金曜
	実施時間	9:00～16:00	9:30～15:30
ナイトケア	実施有無	無し	無し
ダイナイトケア	実施有無	無し	無し
デイケア内容		スポーツ、SST、料理教室、心理教育、手工芸 当事者研究、書道、就労プログラム	症状自己管理、リラクゼーション、軽作業、軽運動、SST、料理教室
送迎	有無	無し	無し
	料金、 その他備考		
その他 (特に力を入れている ことなど、ひとこと)		ひとこと:メンバーさんの様々な夢や希望が叶うようなプログラムを提供しています。	

医療機関の名称		こおりやまほっとクリニック	さくまメンタルクリニック
設置主体		医療法人社団稔聖会	医療法人安積保養園
連絡先	〒	963-8803	963-8004
	住所:	郡山市横塚3丁目4番地の21	郡山市中町7番16号 安積野ビル3階
	電話:	024-983-0505	024-932-5007
	FAX:	024-941-1790	024-932-5913
	メール:		m-clinic@asaka.or.jp
デイケア	実施有無	有り	有り
	曜日	月曜～土曜(土曜は第1・3のみ)	月曜～金曜
	実施時間	9:00～15:00	10:00～16:00
ナイトケア	実施有無	無し	無し
ダイナイトケア	実施有無	無し	無し
デイケア内容		認知行動療法を主体として、一般社会での適応を 目標とする。	認知行動療法、アサーション、ヨガ、太極拳、調理実習
送迎	有無	無し	無し
	料金、 その他備考		
その他 (特に力を入れている ことなど、ひとこと)			

医療機関の名称		すがのクリニック	やぎぬま心療内科
設置主体		医療法人慈圭会	医療法人MRC
連絡先	〒	963-0209	963-8041
	住所:	郡山市御前南6丁目16	郡山市富田町字下曲田4-1
	電話:	024-966-3300	024-936-7755
	FAX:	024-966-3800	024-936-7766
	メール:		info@yagishin.jp
デイケア	実施有無	有り	有り
	曜日	月・火・木・金・土	月曜～金曜(木曜のみ9:30～12:30)
	実施時間	9:30～15:30	9:30～15:30
ナイトケア	実施有無	有り	無し
	曜日	火・金	
	実施時間	16:00～20:00	
デイナイトケア	実施有無	有り	無し
	曜日	火・金	
	実施時間	9:30～20:00	
デイケア内容		ストレッチ、作業プログラム、SST、サイコドラマ、自主プログラム、料理教室、アート、音楽療法	高次脳機能障害のリハビリ、認知ドリル、パソコン教室、料理教室、英会話
送迎	有無	有り	無し
	料金、その他備考	無し	
その他 (特に力を入れていることなど、ひとこと)			

医療機関の名称		かのめガーデンクリニック	医療法人社団愛恵会大野診療所
設置主体		医療法人将文会	医療法人社団愛恵会
連絡先	〒	962-0825	963-7858
	住所:	須賀川市和田字六軒173	石川郡石川町字下泉171
	電話:	0248-72-7211	0247-26-2615
	FAX:	0248-72-7217	0247-26-1184
	メール:		
デイケア	実施有無	有り	有り
	曜日	月曜～土曜	月曜～木曜、土曜
	実施時間	9:45～15:50	9:30～15:30
ナイトケア	実施有無	無し	無し
デイナイトケア	実施有無	無し	無し
デイケア内容		創作活動、スポーツ、調理実習、レクリエーション	軽運動、軽作業、SST、料理教室
送迎	有無	有り	有り
	料金、その他備考		無料
その他 (特に力を入れていることなど、ひとこと)			

2. 社会資源

Ⅳ-(2) 訪問看護ステーション

精神科を標榜する保健医療機関において、精神科を担当している医師の指示を受けた保健師・看護師・作業療法士又は精神保健福祉士が、自宅に訪問し個別に看護及び、社会復帰指導等を行います。

事業所の名称	ウエル訪問看護ステーション	太田熱海訪問看護ステーション
設置主体	医療法人安積保養園	一般財団法人太田綜合病院
連絡先	〒	963-0102
	住所:	郡山市安積町笹川字日光池西6-1
	電話:	024-946-0582
	FAX:	024-946-0591
	メール:	homecare@asaka.or.jp
訪問看護を提供できる地域	郡山市 須賀川市 田村市 岩瀬郡 田村郡	実施地域: 郡山市熱海町(熱海、中山、高玉、玉川、安子島、高森地区)、郡山市湖南町
利用料金	自立支援医療上限月額の内	介護保険または医療保険に基づく
加算料金	営業時間内2時間を超える場合30分あたり750円 夜間・早朝訪問看護加算2100円 深夜訪問看護加算4200円	介護保険または医療保険に基づく
交通費	片道:5km未満200円 5km~10km300円 10km~15km400円 15km~20km500円 20km以上600円	実施地域内無料、実施地域外は実施地域内の境界から1km53円(内税)片道。
その他 (特に力を入れていることなど、ひとこと)		ひとこと: 利用者、家族のニーズを受け入れ、満足していただける看護を提供する。

事業所の名称	キュアホーム訪問看護ステーション	ケアーズ訪問看護リハビリステーション 郡山
設置主体	キュアホーム株式会社	株式会社 アスリード
連絡先	〒	963-1165
	住所:	郡山市田村町徳定字下河原434-3
	電話:	024-956-9886
	FAX:	024-956-9887
	メール:	info@cure-home.com
訪問看護を提供できる地域	郡山市(湖南町を除く)・須賀川市内一部地域	郡山市・須賀川市
利用料金	自立支援医療上限月額の内	自立支援医療上限月額の内
加算料金		
交通費	事務所から片道10kmまで無料、 片道10km以上1000円	事務所から利用者様宅片道距離20円/1km
その他 (特に力を入れていることなど、ひとこと)	ひとこと: 身近で頼れるアットホームなステーション その他: いつでもご家族に寄り添い 安心して生活できる 喜ばれる看護を提供します。訪問地域については、お気軽にご相談ください。	ひとこと: 医療、福祉サービス機関との密接な連携を図ります。 その他: 主治医、医療機関と連携、協力し地域に密着した事業所として、質の高い看護を提供し幅広く専門的にサポートいたします。

事業所の名称	訪問看護ステーション亀田	訪問看護ステーションたいよう
設置主体	株式会社グリーンケアブリッジ	フジケアサービス株式会社
連絡先	〒	963-0221
	住所:	郡山市亀田西67番地
	電話:	024-962-9925
	FAX:	024-962-9926
	メール:	gcb@gc-bridge.co.jp
訪問看護を提供できる地域	郡山市・白河市・須賀川市・本宮市・三春町	郡山市
利用料金	基本療養費(3日目まで):1回5,500円 訪問看護管理療養費:訪問初日7,300円 2~12日目2,950円	自立支援医療上限月額の範囲内
加算料金	24時間連絡体制加算(1月につき):2,500円	緊急時訪問看護加算(540単位)
交通費	無料	1kmあたり53円(片道分のみ)
その他 (特に力を入れていることなど、ひとこと)		ひとこと:利用者様により添ったケアの提供

事業所の名称	星ヶ丘訪問看護ステーション	星訪問看護ステーション
設置主体	公益財団法人星総合病院	公益財団法人星総合病院
連絡先	〒	963-0211
	住所:	郡山市片平町字北三天7
	電話:	024-962-1711
	FAX:	024-962-1712
	メール:	hoshigaoka-st@hoshospital.jp
訪問看護を提供できる地域	郡山市、本宮市、大玉村、三春町、田村市、小野町、須賀川市	郡山市、それ以外の地区は応相談
利用料金	自立支援医療上限月額の範囲内	自立支援医療上限月額の範囲内
加算料金	営業日以外の自費1回1,500円 緊急時対応加算あり	緊急時訪問看護加算(医療保険の負担割に応じた額)
交通費	1kmあたり50円	1kmあたり50円
その他 (特に力を入れていることなど、ひとこと)	ひとこと:精神の訪問看護	ひとこと:本人だけでなく、ご家族のサポートもを行います。

事業所の名称	しゃくなげ三春訪問看護ステーション	
設置主体	公益社団法人福島県看護協会	
連絡先	〒	963-7756
	住所:	田村郡三春町字南町1番地
	電話:	0247-62-0061
	FAX:	0247-62-0084
	メール:	umemomosakura2004@juno.ocn.ne.jp
訪問看護を提供できる地域	田村郡・田村市・郡山市	
利用料金	自立支援医療上限月額範囲内 差額負担利用料(土日曜日・祝日)	
加算料金	精神科緊急訪問看護加算、長時間訪問看護加算、複数名精神科訪問看護加算	
交通費	ステーションを起点として(往復) 2Km未満:無料 2Km以上5Km未満:100円 5Km以上10Km未満:200円 10Km以上:300円	
その他 (特に力を入れていることなど、ひとこと)	<p>ひとこと:個別ケアに力をいれています。</p> <p>その他:オプションサービスもあります。ご相談ください。</p> <p>看護協会立のステーションですが、各医療機関と十分な連携を図ります。</p>	

2. 社会資源

V 当事者の会、家族会、ボランティア

1 当事者の会

団体の名称		フレンズ
連絡先	〒	962-0714
	住所:	須賀川市下小山田字月夜田203
	電話:	0248-79-3165
	代表者氏名:	西間木 慎二
活動内容		自主的活動(スポーツ、料理など)
会員数		15人
会費		年3,000円程度

2 家族会

団体の名称		あさかの里・お茶っこ会	あさかホスピタル家族会 あずみ会
連絡先	〒	963-8862	963-0198
	住所:	郡山市菜根3-15-3	郡山市安積町笹川字経坦45
	電話:	024-939-3401	024-945-1701(代表) 024-945-1655(直通)
	代表者氏名:	渡辺 静子	(掲載希望なし)
活動内容		毎月第4土曜日午後定例会、勉強会、講習会への参加等	月1回定例会、年1回会報発行、講演会、施設見学会、各種研修会や地域活動の参加等
会員数		35名	80名
会費		年会費 3,000円	年会費 5,000円

団体の名称		NPO法人 ハートアイ郡山ハート 愛の会	NPO法人 ペンギン村
連絡先	〒	963-8026	963-0201
	住所:	郡山市並木2-9-10サンハート並木	郡山市大槻町御前102
	電話:	024-933-9125	024-966-2099
	代表者氏名:	秋山 耕栄	鵜川 隆夫
活動内容		定例会、講習会への参加、バザー等への協力等	毎月定例会、勉強会、講習会への参加等
会員数		12名	51名
会費		入会金 5,000円 年会費 2,500円	年会費 5,000円

団体の名称	NPO法人 豆の木会		郡山地域精神障がい者家族会こだま会	
連絡先	〒	963-8012	963-0534	
	住所:	郡山市咲田1-5-3大尊ビル101	郡山市日和田町字大窪61-5渡辺方	
	電話:	024-924-4889	024-958-3382	
	代表者氏名:	山ノ井 靖	渡辺 正行	
活動内容	定例会、会員同士の交流		毎月定例会、講習会への参加等	
会員数	12名		6名	
会費	年会費 3,000円		年会費なし(イベント時実費負担)	

団体の名称	針生ヶ丘病院 まほらま家族会		銀河の会	
連絡先	〒	963-0201	963-4312	
	住所:	郡山市大槻町字天正坦11	田村市船引町船引字前田74	
	電話:	024-932-0201(代表) 024-926-1061(直通)	0247-82-5358	
	代表者氏名:	遠藤 義裕	安瀬ちえ子	
活動内容	会員同士の交流、学習会、社会資源の見学		田村地方精神障害者地域家族会	
会員数	31名			
会費	年会費 2,500円		正会員 3,000円、賛助会員1,000円	

団体の名称	石川郡内精神障害者地域家族会	
連絡先	〒	963-7863
	住所:	石川郡石川町字渡里沢37-5 (石川町保健センター内)
	電話:	0247-26-8416
	代表者氏名:	芳賀 安衛
活動内容	例会を実施していたが、会員数の減少で25年度から休会しています。	
会員数	4人	
会費	3,000円	

3 ボランティア

団体の名称	精神保健福祉ボランティア いぶきの会		青空会	
連絡先	〒	963-0105	963-7863	
	住所:	郡山市安積町長久保四丁目1-23	石川郡石川町字渡里沢37-5 (石川町保健センター内)	
	電話:	024-945-4461	0247-26-8416	
	代表者氏名:	原田 博	小針 昌代	
活動内容	精神保健福祉ボランティア活動、保健福祉フェスティバル協力、社会福祉事業への協力、バザー等 ※活動できる地域は郡山市内		精神保健ボランティアとして活動している。主に当事者の活動やイベント時に協力する。	
会員数	12名		7人	

会費	年会費 1,200円	0円
団体の名称	チューリップの会	きらりんはーと
連絡先	〒	963-8292
	住所:	石川郡平田村大字永田字広町34
	電話:	0247-55-3119
	代表者氏名:	緑川 節子
活動内容	デイケア活動の協力	デイケアメンバーとの交流・活動参加
会員数	6人	5人
会費	0円	200円(デイケア参加費毎)

団体の名称	小野町精神保健福祉ボランティア	
連絡先	〒	963-3492
	住所:	田村郡小野町小野新町字館廻92
	電話:	0247-72-6934
	代表者氏名:	小野町役場 健康福祉課内
活動内容	デイケア協力、自殺予防事業啓発協力	
会員数	6人	
会費	0円	

2. 社会資源

Ⅵ 被災者支援

県中圏域において、東日本大震災において被災された方と支援者のための支援を行っている機関です。

名称	ふくしま心のケアセンター県中方部センター	
設置主体	福島県精神保健福祉協会	
連絡先	〒	963-8022
	住所:	郡山市西ノ内1丁目3-24
	電話:	024-983-0274
	FAX:	024-983-0276
	メール:	
支援対象市町村	県中圏域に避難している市町村および 県中圏域の被災市町村	
その他 (特に力を入れている ことなど、ひとこと)	ひとこと: ふくしま心のケアセンターは、東日本大震災による被災とその後の生活ストレスに伴う精神疾患の予防と早期発見を図るために、訪問による個別および集団への支援と支援者に対する支援を行っています。	

2. 社会資源

Ⅶ 市町村、保健所の相談窓口

市町村や保健所の相談窓口です。市町村デイケアを実施している市町村については、詳細を記載しています。
市町村デイケア：主に統合失調症の回復途上にある障がい者を対象とした社会復帰の場。治療費は不要ですが実費がかかることがあります。創作活動、病気や福祉の学習、対人関係の練習などを行っています。

市町村名		郡山市	須賀川市
心の相談担当課	担当課名:	郡山市保健所地域保健課	健康づくり課
	〒	963-8024	962-0054
	住所:	郡山市朝日二丁目15番1号	須賀川市牛袋町5番地
	電話:	024-924-2163	0248-88-8123
	FAX:	024-934-2960	0248-88-8119
障がい福祉サービス担当課	担当課名:	郡山市障がい福祉課	社会福祉課
	〒	963-8601	962-0054
	住所:	郡山市朝日一丁目23番7号	須賀川市牛袋町5番地
	電話:	024-924-2381	0248-88-8112
	FAX:	024-933-2290	0248-88-8119
市町村デイケア	有無	無し	有り
	曜日		水曜日
	実施時間		9:30~11:30 ※一部時間変更あり
開催会場		須賀川市保健センター	
デイケアの主な内容		レクリエーション、スポーツ、創作、調理など	
参加費用		なし(材料費負担がある場合あり)	
参加条件		家族の同意及び主治医の同意	

市町村名		田村市	鏡石町
心の相談担当課	担当課名:	保健福祉部 保健課	健康福祉課
	〒	963-4393	969-0404
	住所:	田村市船引町船引字馬場川原20	岩瀬郡鏡石町中央59
	電話:	0247-81-2271	0248-62-2115
	FAX:	0247-82-4555	0248-62-6019
障がい福祉サービス担当課	担当課名:	保健福祉部 介護福祉課	健康福祉課
	〒	963-4393	969-0404
	住所:	田村市船引町船引字馬場川原20	岩瀬郡鏡石町中央59
	電話:	0247-82-1115	0248-62-2115
	FAX:	0247-82-6003	0248-62-6019
市町村デイクア	有無	有り	無し
	曜日	5月～3月の毎月1回	
	実施時間	10:00～15:00	
開催会場	船引公民館、各保健センターなど		
デイクアの主な内容	作業を通じた交流。病気・服薬に関する相談・学習。		
参加費用	原則として無料。ただし、食費・材料費等について、内容により利用者の個人負担あり。		
参加条件	在宅精神障害者で症状が安定し、主治医の了解があり、集団活動に適する者。		

市町村名		天栄村	石川町
心の相談担当課	担当課名:	住民福祉課 健康増進係	保健福祉課 (石川町保健センター内)
	〒	962-0503	963-7863
	住所:	岩瀬郡天栄村大字下松本字東田23	石川郡石川町字渡里沢37-5
	電話:	0248-82-3800	0247-26-8416
	FAX:	0248-82-3545	0247-26-8410
障がい福祉サービス担当課	担当課名:	住民福祉課 福祉係	保健福祉課
	〒	962-0592	963-7858
	住所:	岩瀬郡天栄村大字下松本字原畑78	石川郡石川町字下泉153-2
	電話:	0248-82-2115	0247-26-9123
	FAX:	0248-81-1008	0247-26-0360
市町村デイクア	有無	無し	無し
	曜日		
	実施時間		
開催会場			
デイクアの主な内容			
参加費用			
参加条件			

市町村名		玉川村	平田村
心の相談担当課	担当課名:	健康福祉課	健康福祉課
	〒	963-6392	963-8292
	住所:	石川郡玉川村大字小高字中畷9	石川郡平田村大字永田字広町34
	電話:	0247-57-4623	0247-55-3119
	FAX:	0247-57-3952	0247-55-3566
障がい福祉サービス担当課	担当課名:	健康福祉課	健康福祉課
	〒	963-6392	963-8292
	住所:	石川郡玉川村大字小高字中畷9	石川郡平田村大字永田字広町34
	電話:	0247-57-4623	0247-55-3119
	FAX:	0247-57-3952	0247-55-3566
市町村デイクア	有無	無し	有り
	曜日		月1回
	実施時間		9:30~13:00
開催会場			平田村保健センター
デイクアの主な内容			医師の講話、SST、調理実習、レクリエーション、個別相談、健康講話(歯科など)
参加費用			お昼代300円(行事によって500円~1000円のことあり)
参加条件			

市町村名		浅川町	古殿町
心の相談担当課	担当課名:	浅川町保健センター	健康管理センター
	〒	963-6204	963-8304
	住所:	石川郡浅川町大字浅川字大名塚114-28	石川郡古殿町大字松川字横川94-1
	電話:	0247-36-4722	0247-53-4038
	FAX:	0247-36-4732	0247-32-1033
障がい福祉サービス担当課	担当課名:	保健福祉課	生活福祉課
	〒	963-6204	963-8304
	住所:	石川郡浅川町大字浅川字背戸谷地112-15	石川郡古殿町大字松川字新桑原31
	電話:	0247-36-4123	0247-53-4616
	FAX:	0247-36-2895	0247-53-3154
市町村デイクア	有無	有り	無し
	曜日	月1回 水曜日	
	実施時間	10:00~14:00 ※半日のことあり	
開催会場		浅川町保健センター	
デイクアの主な内容		レクリエーション・創作活動・調理実習・音楽療法・小旅行	
参加費用		200円(※クリスマス会は500円程度)	
参加条件		統合失調症等で通院中で、主治医の許可を得ていること。	

市町村名		三春町	小野町
心の相談担当課	担当課名:	保健福祉課	健康福祉課
	〒	963-7756	963-3492
	住所:	田村郡三春町字南町26-1	田村郡小野町大字小野新町字館廻92
	電話:	0247-62-5110	0247-72-6934
	FAX:	0247-62-5110	0247-72-3121
障がい福祉サービス担当課	担当課名:	保健福祉課	健康福祉課
	〒	963-7756	963-3492
	住所:	田村郡三春町字南町26-1	田村郡小野町大字小野新町字館廻92
	電話:	0247-62-3166	0247-72-6934
	FAX:	0247-62-5110	0247-72-3121
市町村デイクア	有無	無し	有り
	曜日		月1回 木曜日
	実施時間		10:00~14:30
開催会場			小野町多目的研修集会施設
デイクアの主な内容			創作活動、調理実習、健康学習、個別相談等
参加費用			無
参加条件			参加申込、主治医からの連絡票が必要(事前に相談ください。申込用紙等は担当課にあります)

市町村名		富岡町	葛尾村
心の相談担当課	担当課名:	健康福祉課(健康づくり係)	住民生活課
	〒	963-0201	979-1601
	住所:	郡山市大槻町西ノ宮48-5	田村郡三春町大字貝山字井堀田287-1
	電話:	0120-33-6466	0247-61-2850
	FAX:	024-961-3441	0247-62-0282
障がい福祉サービス担当課	担当課名:	健康福祉課(福祉係)	住民生活課
	〒	963-0201	979-1601
	住所:	郡山市大槻町西ノ宮48-5	田村郡三春町大字貝山字井堀田287-1
	電話:	0120-33-6466	0247-61-2850
	FAX:	024-961-3441	0247-62-0282
市町村デイクア	有無	無し	有り
	曜日		月1回 火曜日
	実施時間		
開催会場			中妻集会所
デイクアの主な内容			調理、創作活動
参加費用			100~300円
参加条件			在宅で生活する精神に障がいがある方

市町村名		双葉町	川内村
心の相談担当課	担当課名:	健康福祉課(健康づくり係)	保健福祉課
	〒	974-8212	979-1202
	住所:	いわき市東田町2丁目19-4	双葉郡川内村大字下川内字坂シ内133番地5
	電話:	0246-84-5205	0240-38-2941
	FAX:	0246-84-5213	0240-39-0555
障がい福祉サービス担当課	担当課名:	健康福祉課(福祉介護係)	保健福祉課
	〒	974-8212	979-1202
	住所:	いわき市東田町2丁目19-4	双葉郡川内村大字下川内字坂シ内133番地5
	電話:	0246-84-5205	0240-38-2941
	FAX:	0246-84-5213	0240-39-0555
市町村デイケア	有無	無し	無し
	曜日		
	実施時間		
開催会場			
デイケアの主な内容			
参加費用			
参加条件			

名称		県中保健福祉事務所
心の相談担当課	担当課名:	保健福祉課 障がい者支援チーム
	〒	962-0834
	住所:	須賀川市旭町153-1
	電話:	0248-75-7811
	FAX:	0248-75-7824





精神障がい者を地域で支える社会資源情報誌

平成26年3月発行

発行：福島県県中保健福祉事務所
〒962-0834
須賀川市旭町153-1
電話：0248-75-7811
FAX：0248-75-7824