

自動車走行サーベイ結果に伴う環境放射線モニタリング
詳細調査（伊達市）結果について

平成24年2月24日
原子力災害現地対策本部(放射線班)
福島県災害対策本部（原子力班）

- 1 調査年月日
平成24年2月15日
- 2 調査結果

地区名	調査地点数	測定結果（ μ Sv/時）	
		1 m高さ	50 cm高さ
保原町大柳地区の一部	7	0.72～1.9	0.72～2.0
霊山町掛田地区の一部	16 [*]	0.55～1.9	0.48～2.2
合計	23 [*]	0.48～2.2	

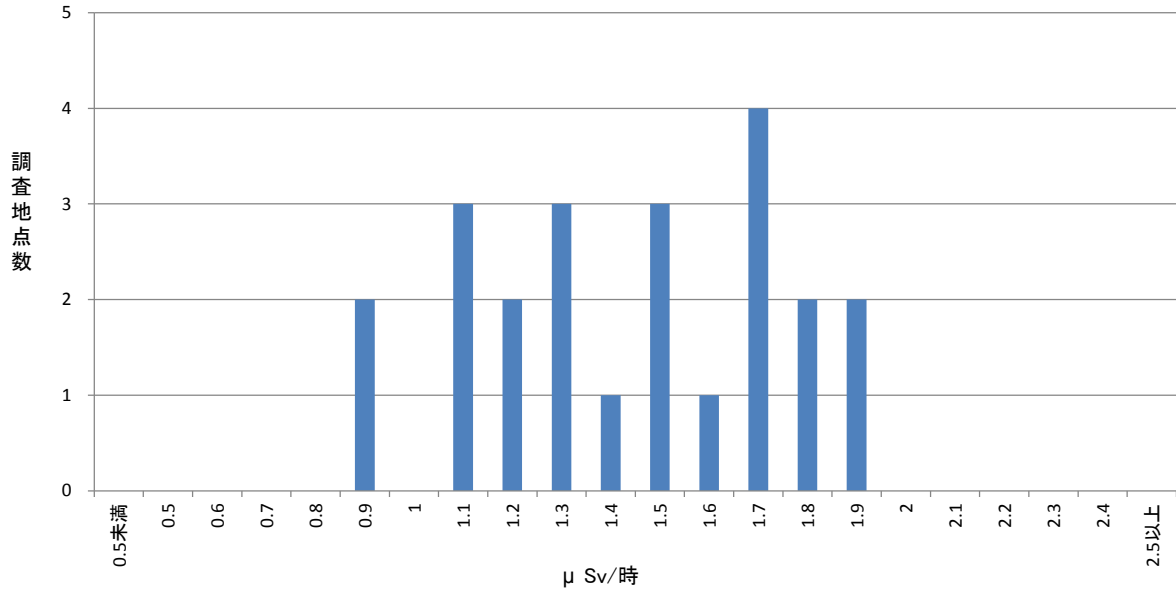
※ 調査予定であった霊山町掛田地区の2世帯が同一建屋に居住していることが判明したことから、調査計画よりも調査地点数が少なくなっています。

（問い合わせ先 福島県災害対策本部原子力班モニタリングチーム 電話024-521-1917）

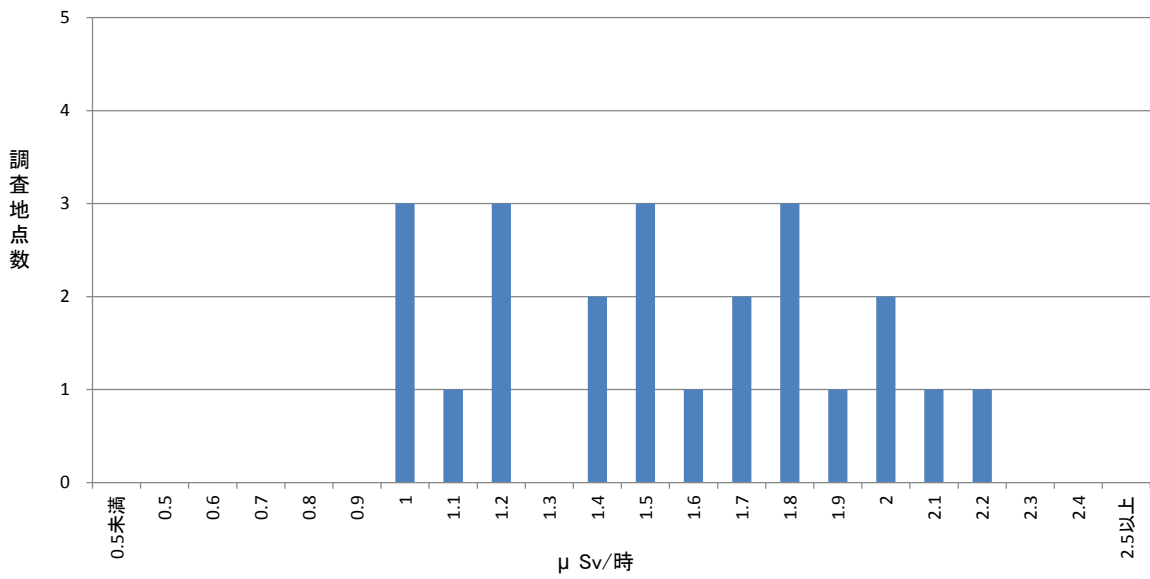
自動車走行サーベイ結果に伴うモニタリング詳細調査(伊達市)ヒストグラム

※ 玄関先または庭、いずれか高い方の測定値を採用

保原町大柳地区・霊山町掛田地区(1m高さ)



保原町大柳地区・霊山町掛田地区(50cm高さ)



自動車走行サーベイ結果に伴う環境放射線モニタリング詳細調査結果(伊達市)

平成24年2月24日

No.	調査地点住所	調査月日	測定値(μ Sv/h)				備 考
			玄関先		庭		
			1m高さ	50cm高さ	1m高さ	50cm高さ	
1	保原町大柳字大上山・栃窪(1)	2月15日	1.0	1.1	1.9	1.7	
2	保原町大柳字大上山・栃窪(2)	2月15日	1.5	1.6	1.6	1.6	
3	保原町大柳字大上山・栃窪(3)	2月15日	1.1	1.2	1.3	1.4	
4	保原町大柳字大上山・栃窪(4)	2月15日	0.72	0.72	1.1	1.1	
5	保原町大柳字大上山・栃窪(5)	2月15日	1.2	1.4	1.8	2.0	
6	保原町大柳字大上山・栃窪(6)	2月15日	1.4	1.7	1.3	1.4	
7	保原町大柳字大上山・栃窪(7)	2月15日	1.0	1.0	1.7	2.0	
8	霊山町掛田字玉田(1)	2月15日	1.3	1.4	1.3	1.4	
9	霊山町掛田字玉田(2)	2月15日	1.7	1.8	1.7	1.7	
10	霊山町掛田字玉田(3)	2月15日	1.5	1.7	1.7	1.9	
11	霊山町掛田字玉田(4)	2月15日	1.2	1.1	1.8	2.1	
12	霊山町掛田字宮内(1)	2月15日	1.2	1.3	1.3	1.5	
13	霊山町掛田字宮内(2)	2月15日	1.3	1.4	1.5	1.8	
14	霊山町掛田字宮内(3)	2月15日	1.2	1.2	0.72	0.73	
15	霊山町掛田字宮内(4)	2月15日	0.55	0.48	0.97	1.0	
16	霊山町掛田字宮内(5)	2月15日	0.88	0.90	1.9	2.2	
17	霊山町掛田字宮内(6)	2月15日	1.0	1.0	1.7	1.8	
18	霊山町掛田字猫塚・岩崎(1)	2月15日	0.96	0.96	1.5	1.5	
19	霊山町掛田字猫塚・岩崎(2)	2月15日	0.74	0.77	1.1	1.2	
20	霊山町掛田字猫塚・岩崎(3)	2月15日	1.0	1.1	1.5	1.5	
21	霊山町掛田字猫塚・岩崎(4)	2月15日	0.97	0.92	1.1	1.0	
22	霊山町掛田字猫塚・岩崎(5)	2月15日	1.2	1.2	1.0	0.98	
23	霊山町掛田字猫塚・岩崎(6)	2月15日	0.62	0.69	0.98	1.0	