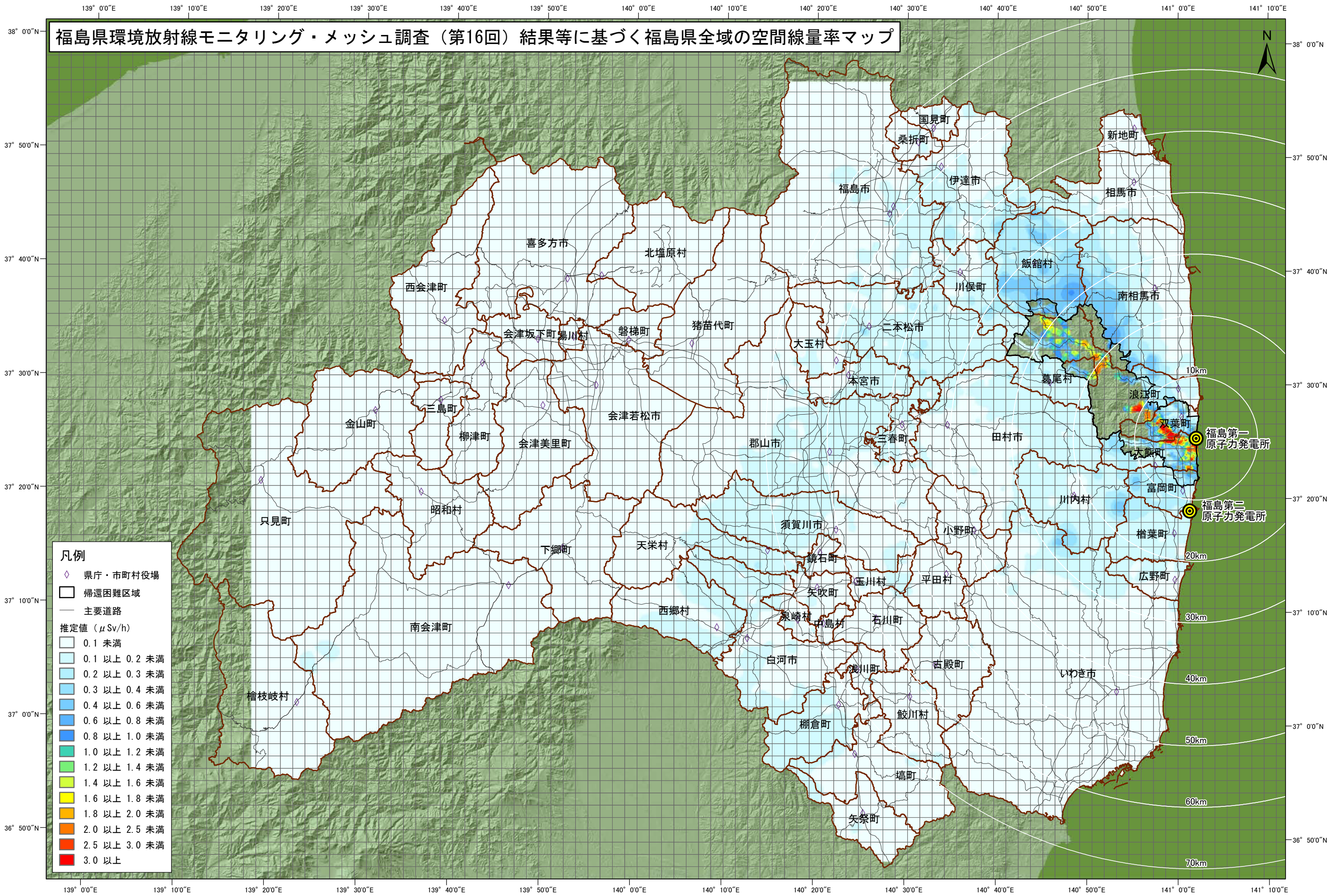


# 福島県環境放射線モニタリング・メッシュ調査（第16回）結果等に基づく福島県全域の空間線量率マップ



**凡例**

- ◇ 県庁・市町村役場
- 帰還困難区域
- 主要道路

推定値 (μSv/h)

0.1 未満
0.1 以上 0.2 未満
0.2 以上 0.3 未満
0.3 以上 0.4 未満
0.4 以上 0.6 未満
0.6 以上 0.8 未満
0.8 以上 1.0 未満
1.0 以上 1.2 未満
1.2 以上 1.4 未満
1.4 以上 1.6 未満
1.6 以上 1.8 未満
1.8 以上 2.0 未満
2.0 以上 2.5 未満
2.5 以上 3.0 未満
3.0 以上

※この地図は、国土地理院発行、基盤地図情報数値標高モデル(10mメッシュ)、国土数値情報(行政区画、道路)を使用し作成したものである。  
 ※市役所・町村役場一覧、福島県、クリエイティブ・コモンズ・ライセンス 表示2.1 日本 (<http://creativecommons.org/licenses/by/2.1/jp/>)  
 ※この空間線量率マップは、道路(舗装路)上のモニタリング結果を元に作成している。なお、帰還困難区域内は、走行サーベイによる測定結果を元に作成している。  
 ※測定地点間の補正については、IDW法により内挿補間している。  
 ※実測値がない部分については、補間できないため色塗りされていない。

第16回調査 測定日 : 令和5年 4月10日～ 5月 9日  
 測定機関 : 福島県  
 走行サーベイ 測定日 : 令和5年 9月11日～10月30日  
 測定機関 : 福島県

