

公共用水域等の環境放射線モニタリング調査結果（速報）について

平成23年7月7日

原子力災害現地対策本部（放射線班）

福島県災害対策本部（原子力班）

- 1 調査期日 平成23年6月16日（木）～24日（金）
- 2 調査地点数 河川11地点（水質）
湖沼・ダム貯水池1地点（水質及び底質）
地下水45地点（水質）
- 3 調査結果
 - (1) 河川（水質）

放射性ヨウ素	全ての地点で不検出	
放射性セシウム	Cs-134	不検出～8.25 Bq/L
	Cs-137	不検出～9.80 Bq/L
 - (2) 湖沼・ダム貯水池（水質及び底質）
 - ア 水質

放射性ヨウ素	不検出	
放射性セシウム	不検出	
 - イ 底質

放射性ヨウ素	不検出	
放射性セシウム	Cs-134	440 Bq/kg
	Cs-137	441 Bq/kg
 - (3) 地下水

放射性ヨウ素	全ての地点で不検出	
放射性セシウム	全ての地点で不検出	

※河川の水質については5月から月1回、湖沼・ダム、農業用ため池の水質については6月から月1回、地下水の水質については年1回のペースで調査しています。

河川、湖沼、ダム貯水池、農業用ため池の 環境放射線モニタリング調査結果（速報）（6月分第2報）

平成23年7月7日
原子力災害現地対策本部（放射線班）
福島県災害対策本部（原子力班）
福島県生活環境部水・大気環境課

○河川水質（1月毎に1回調査：5月調査開始）

No.	方部	河川名	地点	地点 図No.	測定結果（Bq/L）					
					放射性ヨウ素		放射性セシウム			
					I-131		Cs-134	Cs-137		
1-8	県北	阿武隈川	大正橋	1	5/24*	6/5	5/24*	6/5	5/24*	6/5
		広瀬川	阿武隈川合流前	3	5/24*	6/5	5/24*	6/5	5/24*	6/5
			館ノ腰橋	4	5/26*	6/6	5/26*	6/6	5/26*	6/6
		摺上川	阿武隈川合流前	5	5/24*	6/5	5/24*	6/5	5/24*	6/5
		荒川	阿武隈川合流前	6	5/24*	6/5	5/24*	6/5	5/24*	6/5
		移川	小瀬川橋	7	5/26*	6/17	5/26*	6/17	5/26*	6/17
		移川(支流:口太川)	口太川橋	8	5/26*	6/17	5/26*	6/17	5/26*	6/17
		五百川	阿武隈川合流前	9	5/26*	6/6	5/26*	6/6	5/26*	6/6
		9	阿武隈川	阿久津橋	2	5/24*	6/5	5/24*	6/5	5/24*
10-14	県中	逢瀬川	阿武隈川合流前	10	5/26*	6/17	5/26*	6/17	5/26*	6/17
		大滝根川	阿武隈川合流前	11	5/26*	6/16	5/26*	6/16	5/26*	6/16
		釈迦堂川	阿武隈川合流前	12	5/24*	6/5	5/24*	6/5	5/24*	6/5
		社川	王子橋	13	5/26*	6/21	5/26*	6/21	5/26*	6/21
		夏井川	北ノ内橋	14	5/26*	6/6	5/26*	6/6	5/26*	6/6
15	県南	久慈川	高地原橋	15	5/27	6/10	5/27	6/10	5/27	6/10
16-18	会津	阿賀野川	宮古橋	16	5/27	6/13	5/27	6/13	5/27	6/13
			新郷ダム	17	5/27	6/17	5/27	6/17	5/27	6/17
		只見川	藤橋	18	5/27	6/15	5/27	6/15	5/27	6/15
19	南会津	阿賀野川	田島橋	19	5/27	6/16	5/27	6/16	5/27	6/16

No.	方部	河川名	地点	地点 図No.	測定結果 (Bq/L)					
					放射性ヨウ素		放射性セシウム			
					I-131		Cs-134		Cs-137	
相 双	小泉川	百間橋	20	5/29*	6/14	5/29*	6/14	5/29*	6/14	
				—	—	—	—	—	1.50	
	宇多川	百間橋	21	5/29*	6/14	5/29*	6/14	5/29*	6/14	
				—	—	—	—	—	—	
	真野川	真島橋	22	5/29*	6/13	5/29*	6/13	5/29*	6/13	
				—	—	—	—	—	1.31	
	新田川	草野	23	5/28*	6/17	5/28*	6/17	5/28*	6/17	
				—	—	—	1.64	—	2.88	
				5/28*	6/17	5/28*	6/17	5/28*	6/17	
				—	—	—	2.03	—	1.95	
	木戸内橋	25	5/29*	6/20	5/29*	6/20	5/29*	6/20		
			—	—	—	1.46	—	1.30		
鮭川橋	26	5/29*	6/13	5/29*	6/13	5/29*	6/13			
		—	—	—	1.59	—	2.44			
浅見川	坊田橋	27	5/28*	6/8	5/28*	6/8	5/28*	6/8		
			—	—	—	—	—	0.95		
地藏川	浜畑橋	28	5/29*	6/17	5/29*	6/17	5/29*	6/17		
			—	—	—	1.29	—	1.78		
いわき	大久川	蔭磯橋	29	5/28*	6/8	5/28*	6/8	5/28*	6/8	
				—	—	—	—	—	—	
	仁井田川	松葉橋	30	5/28*	6/8	5/28*	6/8	5/28*	6/8	
				—	—	—	—	—	0.83	
	夏井川	六十枚橋	31	5/28*	6/8	5/28*	6/8	5/28*	6/8	
				—	—	—	—	—	—	
藤原川	みなと大橋	32	5/28*	6/8	5/28*	6/8	5/28*	6/8		
			—	—	—	1.32	—	2.72		
鮫川	鮫川橋	33	5/28*	6/8	5/28*	6/8	5/28*	6/8		
			—	—	—	—	—	—		
蛭田川	蛭田橋	34	5/28*	6/8	5/28*	6/8	5/28*	6/8		
			—	—	—	—	—	—		

※ 放射性物質濃度が検出限界未満の場合は「—」と記載（環境省調査の検出限界値は10Bq/L、それ以外は1Bq/L程度）

※ 日付に*が付いている調査は環境省調査、それ以外は福島県調査

※ 6月分第2報発表分

○湖沼・ダム貯水池水質（1月毎に1回調査：6月調査開始）

No.	方 部	湖沼・ダム貯水池地名	地 点	地点 図No.	測定結果（Bq/L）					
					放射性ヨウ素		放射性セシウム			
					I-131		Cs-134		Cs-137	
1	県 北	摺上川ダム貯水池	ダムサイト	1	6/1		6/1		6/1	
					—		—		—	
2	県 中	羽鳥湖	湖心	2	6/22		6/22		6/22	
					—		—		—	
3		三春ダム貯水池	ダムサイト	4	6/15		6/15		6/15	
					—		—		—	
4		こまちダム	貯水池内	5	6/7		6/7		6/7	
					—		—		—	
5	県 南	堀川ダム	ダムサイト	6	6/8		6/8		6/8	
					—		—		—	
6	会 津	大川ダム貯水池	湖心	7	6/13		6/13		6/13	
					—		—		—	
7		猪苗代湖	湖心	9	6/8		6/8		6/8	
					—		—		—	
8		桧原湖	湖心	10	6/9		6/9		6/9	
					—		—		—	
9		小野川湖	湖心	11	6/9		6/9		6/9	
					—		—		—	
10		秋元湖	湖心	12	6/9		6/9		6/9	
					—		—		—	
11		曾原湖	湖心	13	6/9		6/9		6/9	
					—		—		—	
12		磐梯五色沼湖沼群	昆沙門沼・湖心	15	6/9		6/9		6/9	
					—		—		—	
13	東山ダム貯水池	ダムサイト	16	6/9		6/9		6/9		
				—		—		—		
14	日中ダム	貯水池内	17	6/9		6/9		6/9		
				—		—		—		
15	南会津	尾瀬沼	湖心	18	6/7		6/7		6/7	
					—		—		—	
16		田子倉貯水池	湖心	20	6/15		6/15		6/15	
				—		—		—		
17	田島ダム	ダムサイト	21	6/8		6/8		6/8		
				—		—		—		
18	いわき	四時ダム	ダムサイト	23	6/13		6/13		6/13	
					—		—		—	
19		高柴ダム	貯水池内	24	6/13		6/13		6/13	
					—		—		—	
20	小玉ダム	貯水池内	25	6/6		6/6		6/6		
				—		—		—		

※ 放射性物質濃度が検出限界未満の場合は「—」と記載（検出限界値は1Bq/L程度）

※ 6月分第2報発表分

○農業用ため池水質（1月毎に1回調査：6月調査開始）

No.	方 部	名 称	所在地	地点 図No.	測定結果（Bq/L）				
					放射性ヨウ素		放射性セシウム		
					I-131		Cs-134		Cs-137
1	県 北	半田沼	桑折町	1	6/15		6/15		6/15
					—		—		—
2	県 北	大池	本宮市	2	6/14		6/14		6/14
					—		—		—
3	県 中	広平	須賀川市	3	6/15		6/15		6/15
					—		—		—
4	県 中	宝ノ草	郡山市	4	6/15		6/15		6/15
					—		—		—
5	県 南	泉川	白河市	6	6/13		6/13		6/13
					—		—		—
6	会 津	大沼	西会津町	7	6/14		6/14		6/14
					—		—		—
7	会 津	寺入	会津美里町	8	6/14		6/14		6/14
					—		—		—
8	南会津	福井	只見町	9	6/10		6/10		6/10
					—		—		—
9	相 双	武井	新地町	10	6/15		6/15		6/15
					—		—		1.55
10	相 双	内沢	相馬市	11	6/15		6/15		6/15
					—		—		0.97
11	いわき	神下堤下	いわき市平	12	6/9		6/9		6/9
					—		—		—
12	いわき	新池	いわき市	13	6/9		6/9		6/9
					—		—		—

※ 放射性物質濃度が検出限界未満の場合は「—」と記載（検出限界値は1Bq/L程度）

※ 6月分第2報発表分

○河川底質（6月毎に1回調査：5月調査開始）

No.	方部	河川名	地点	地点 図No.	測定結果（Bq/kg）						
					放射性ヨウ素		放射性セシウム				
					I-131		Cs-134		Cs-137		
1	県北	阿武隈川	大正橋	1	5/24*		5/24*		5/24*		
					—		11,000		12,000		
		広瀬川	阿武隈川合流前	3	5/24*		5/24*		5/24*		
					—		4,300		4,700		
		3	館ノ腰橋	4	5/26*		5/26*		5/26*		
					—		4,800		5,100		
		4	摺上川	阿武隈川合流前	5	5/24*		5/24*		5/24*	
						—		1,000		1,100	
5	荒川	阿武隈川合流前	6	5/24*		5/24*		5/24*			
				—		4,200		4,600			
6	移川	小瀬川橋	7	5/26*		5/26*		5/26*			
				—		1,100		1,300			
7	移川(支流:口太川)	口太川橋	8	5/26*		5/26*		5/26*			
				—		3,400		3,700			
8	五百川	阿武隈川合流前	9	5/26*		5/26*		5/26*			
				—		1,800		2,100			
9	県中	阿武隈川	阿久津橋	2	5/24*		5/24*		5/24*		
					—		260		290		
		逢瀬川	阿武隈川合流前	10	5/26*		5/26*		5/26*		
					—		850		950		
		大滝根川	阿武隈川合流前	11	5/26*		5/26*		5/26*		
					—		120		140		
12	釈迦堂川	阿武隈川合流前	12	5/24*		5/24*		5/24*			
				—		1,100		1,200			
13	社川	王子橋	13	5/26*		5/26*		5/26*			
				—		120		130			
14	夏井川	北ノ内橋	14	5/26*		5/26*		5/26*			
				—		95		94			
15	県南	久慈川	高地原橋	15	5/27		5/27		5/27		
					—		130		140		
16	会津	阿賀野川	宮古橋	16	5/27		5/27		5/27		
					—		29		33		
17	新郷ダム	17	5/27		5/27		5/27				
			—		53		61				
18	只見川	藤橋	18	5/27		5/27		5/27			
				—		320		360			
19	南会津	阿賀野川	田島橋	19	5/27		5/27		5/27		
					—		29		34		

No.	方部	河川名	地点	地点 図No.	測定結果 (Bq/kg)				
					放射性ヨウ素		放射性セシウム		
					I-131		Cs-134		Cs-137
20		小泉川	百間橋	20	5/29*		5/29*		5/29*
					—		660		700
21		宇多川	百間橋	21	5/29*		5/29*		5/29*
					—		48		51
22		真野川	真島橋	22	5/29*		5/29*		5/29*
					—		6,900		7,800
23			草野	23	5/28*		5/28*		5/28*
					42		7,200		7,900
24	相 双	新田川	小宮	24	5/28*		5/28*		5/28*
					—		2,300		2,500
25			木戸内橋	25	5/29*		5/29*		5/29*
					—		14,000		16,000
26			鮭川橋	26	5/29*		5/29*		5/29*
					—		1,900		2,100
27		浅見川	坊田橋	27	5/28*		5/28*		5/28*
					—		860		950
28		地藏川	浜畑橋	28	5/29*		5/29*		5/29*
					—		2,000		2,300
29		大久川	蔭磯橋	29	5/28*		5/28*		5/28*
					—		2,200		2,300
30		仁井田川	松葉橋	30	5/28*		5/28*		5/28*
					—		980		1,000
31	いわき	夏井川	六十枚橋	31	5/28*		5/28*		5/28*
					—		190		220
32		藤原川	みなと大橋	32	5/28*		5/28*		5/28*
					—		660		730
33		鮫川	鮫川橋	33	5/28*		5/28*		5/28*
					—		700		770
34		蛭田川	蛭田橋	34	5/28*		5/28*		5/28*
					—		97		110

※ 放射性物質濃度が検出限界未満の場合は「—」と記載（環境省調査の検出限界値は30Bq/kg、それ以外は15Bq/kg程度）

※ 日付に*が付いている調査は環境省調査、それ以外は福島県調査

※ 6月分第2報発表分

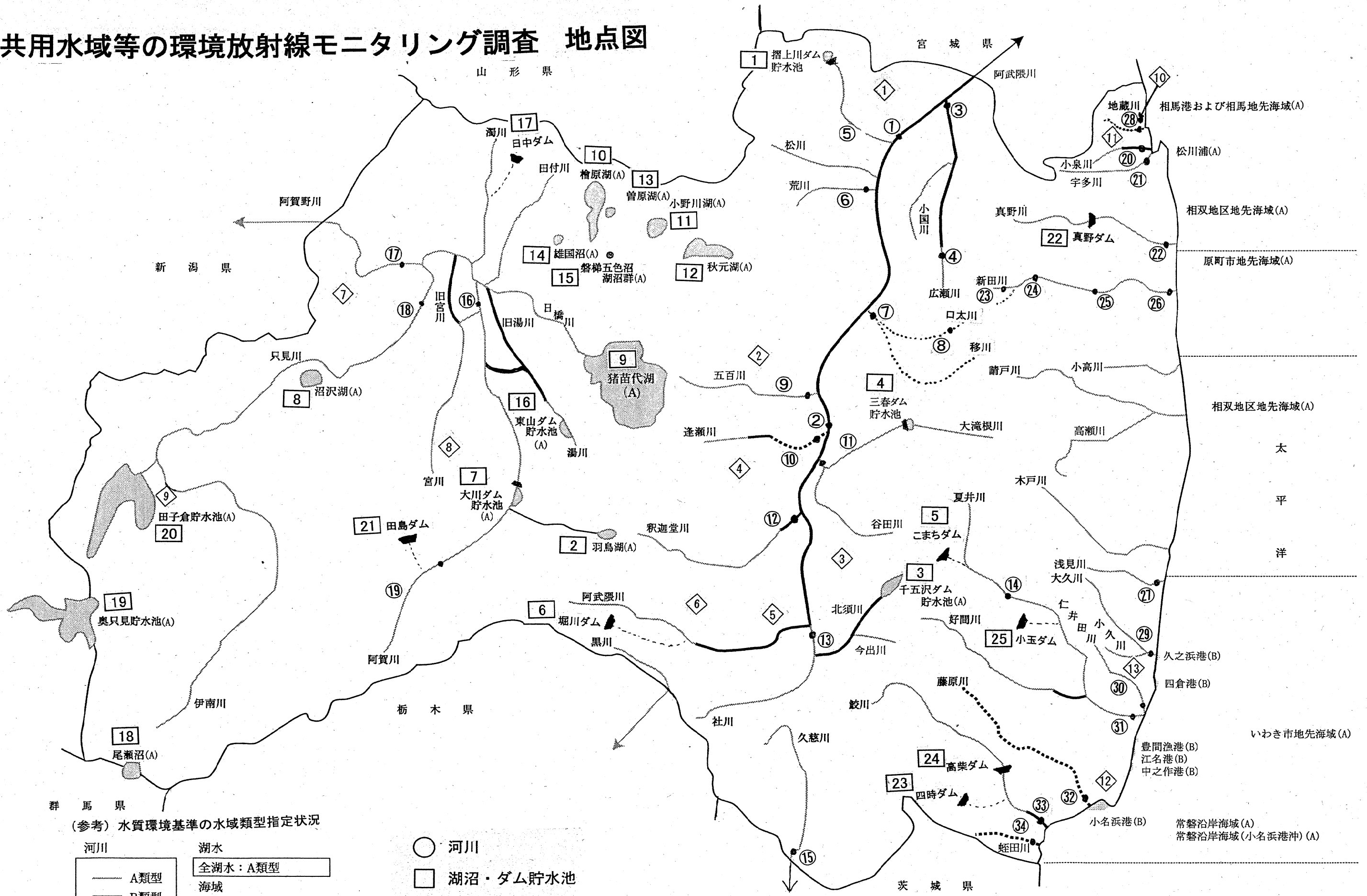
○湖沼・ダム貯水池底質（6月毎に1回調査：6月調査開始）

No.	方 部	湖沼・ダム貯水池地名	地 点	地点 図No.	測定結果（Bq/kg）				
					放射性ヨウ素		放射性セシウム		
					I-131		Cs-134		Cs-137
1	県 北	摺上川ダム貯水池	ダムサイト	1	6/1		6/1		6/1
					—		127		132
2		羽鳥湖	湖心	2	6/22		6/22		6/22
					—		440		441
3	県 中	三春ダム貯水池	ダムサイト	4	6/15		6/15		6/15
					—		107		107
4		こまちダム	貯水池内	5	6/7		6/7		6/7
					—		1,160		1,350
5	県 南	堀川ダム	ダムサイト	6	6/8		6/8		6/8
					—		3,140		3,400
6		大川ダム貯水池	湖心	7	6/13		6/13		6/13
					—		—		12.1
7		猪苗代湖	湖心	9	6/8		6/8		6/8
					—		—		—
8		桧原湖	湖心	10	6/9		6/9		6/9
					—		85.6		113
9		小野川湖	湖心	11	6/9		6/9		6/9
					—		—		18.1
10	会 津	秋元湖	湖心	12	6/9		6/9		6/9
					—		—		12.5
11		曾原湖	湖心	13	6/9		6/9		6/9
					—		—		24.9
12		磐梯五色沼湖沼群	毘沙門沼・湖心	15	6/9		6/9		6/9
					—		147		180
13		東山ダム貯水池	ダムサイト	16	6/9		6/9		6/9
					—		70.8		78.1
14		日中ダム	貯水池内	17	6/9		6/9		6/9
					—		—		—
15		尾瀬沼	湖心	18	6/7		6/7		6/7
					—		—		—
16	南会津	田子倉貯水池	湖心	20	6/15		6/15		6/15
					—		103		112
17		田島ダム	ダムサイト	21	6/8		6/8		6/8
					—		35.9		34.4
18		四時ダム	ダムサイト	23	6/13		6/13		6/13
					—		261		302
19	いわき	高柴ダム	貯水池内	24	6/13		6/13		6/13
					—		58.3		56.9
20		小玉ダム	貯水池内	25	6/6		6/6		6/6
					—		—		—

※ 放射性物質濃度が検出限界未満の場合は「—」と記載（検出限界値は15Bq/kg程度）

※ 6月分第2報発表分

公共用水域等の環境放射線モニタリング調査 地点図



(参考) 水質環境基準の水域類型指定状況

河川		湖水	
——	A類型	全湖水：A類型	
——	B類型	海域	
.....	C類型	網かけなし：A類型	
		網かけあり：B類型	

- 河川
- 湖沼・ダム貯水池
- ◇ 農業用ため池

常磐沿岸海域(A)
常磐沿岸海域(小名浜港沖)(A)

地下水の環境放射線モニタリング調査結果（速報）

平成23年7月7日
 原子力災害現地対策本部(放射線班)
 福島県災害対策本部(原子力班)
 福島県生活環境部水・大気環境課

○平成23年6月16日～6月24日採水分

No.	方部	市町村名	地点(地区)名	採水日	測定結果 (Bq/L)			
					放射性セシウム		放射性ヨウ素	
					Cs-134	Cs-137		
1	県北	伊達市	霊山町上小国	6/23*	—	—	—	
2		川俣町	大字秋山	6/23*	—	—	—	
3			大字羽田	6/23*	—	—	—	
4			大字鶴沢	6/23*	—	—	—	
5			大字鶴沢	6/23*	—	—	—	
6			新中町	6/23*	—	—	—	
7	県中	田村市	滝根町菅谷	6/22*	—	—	—	
8		須賀川市	滑川	6/23*	—	—	—	
9			森宿	6/23*	—	—	—	
10			森宿	6/22*	—	—	—	
11			森宿	6/23*	—	—	—	
12			大久保	6/23*	—	—	—	
13			岩淵	6/23*	—	—	—	
14		鏡石町	蒲之沢町	6/24*	—	—	—	
15			鏡沼	6/24*	—	—	—	
16			岡ノ内	6/24*	—	—	—	
17			成田	6/24*	—	—	—	
18			諏訪町	6/24*	—	—	—	
19		天栄村	大字飯豊	6/23*	—	—	—	
20		玉川村	大字竜崎	6/23*	—	—	—	
21			大字中	6/23*	—	—	—	
22			大字小高	6/23*	—	—	—	
23		県南	西郷村	大字羽太	6/24*	—	—	—
24				大字米	6/24*	—	—	—
25				大字小田倉	6/24*	—	—	—
26	白河市		双石	6/24*	—	—	—	
27			白坂	6/24*	—	—	—	
28			白坂	6/24*	—	—	—	
29			夏梨	6/24*	—	—	—	
30	県中	石川町	矢ノ目田	6/24*	—	—	—	
31		古殿町	大字竹貫	6/24*	—	—	—	
32		浅川町	大字叢輪	6/24*	—	—	—	

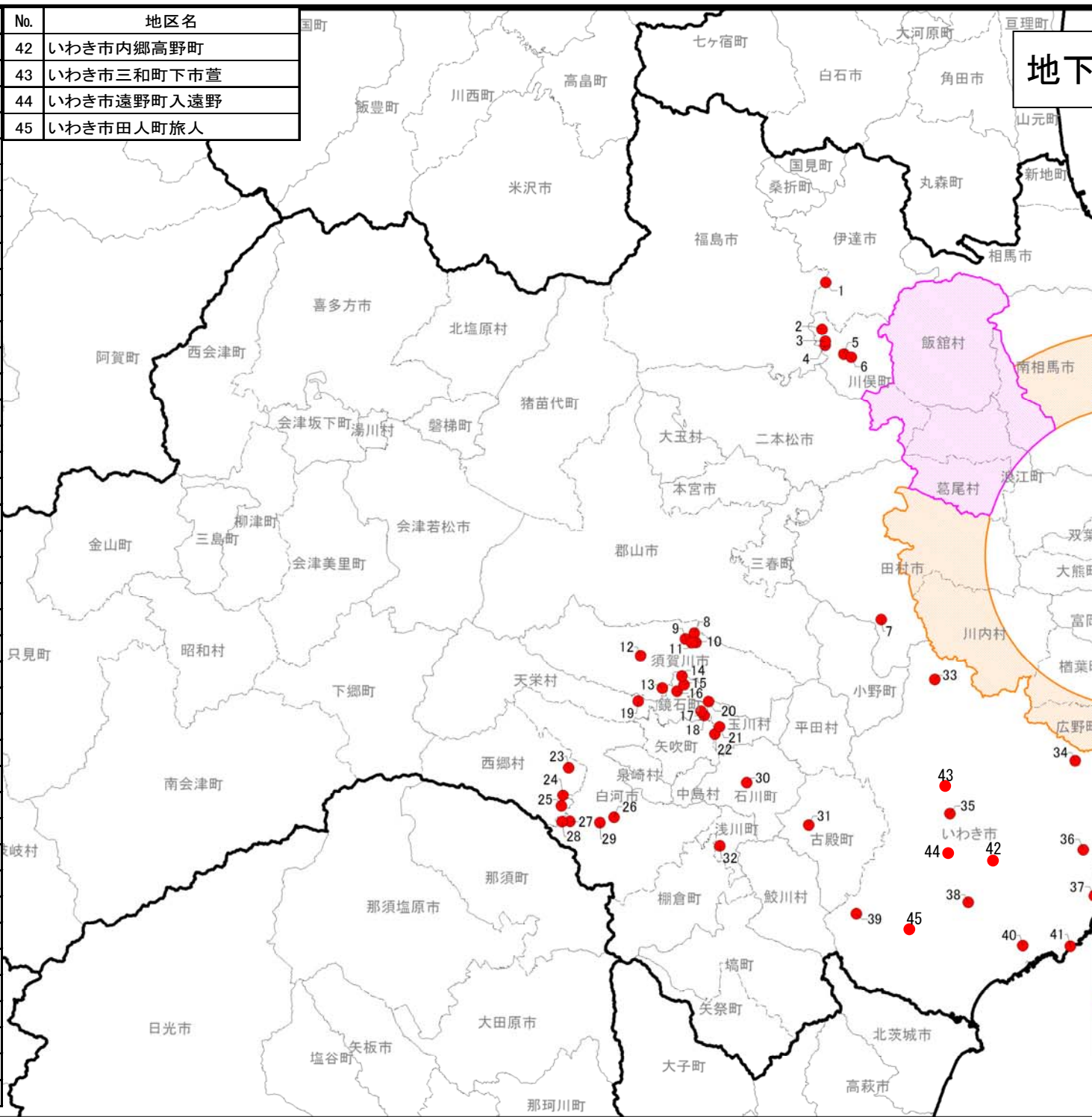
No.	方部	市町村名	地点(地区)名	採水日	測定結果 (Bq/L)		
					放射性ヨウ素		放射性セシウム
					I-131	Cs-134	Cs-137
33	いわき	いわき市	川前町上桶売	6/22*	—	—	—
34			大久町大久	6/22*	—	—	—
35			三和町合戸	6/21*	—	—	—
36			平下神谷	6/22*	—	—	—
37			平沼ノ内	6/22*	—	—	—
38			遠野町上遠野	6/22*	—	—	—
39			田人町貝泊	6/21*	—	—	—
40			泉町滝尻	6/21*	—	—	—
41			永崎	6/21*	—	—	—
42			内郷高野町	6/20	—	—	—
43			三和町下市萱	6/20	—	—	—
44			遠野町入遠野	6/20	—	—	—
45			田人町旅人	6/20	—	—	—

※ 放射性物質濃度が検出限界未満の場合は「—」と記載（環境省調査の検出限界値は10Bq/L、それ以外は1Bq/L程度）

※ 日付に*が付いている調査は環境省調査、それ以外は福島県調査

※ 今回発表分

No.	地区名	No.	地区名
1	伊達市霊山町上小国	42	いわき市内郷高野町
2	川俣町大字秋山	43	いわき市三和町下市萱
3	川俣町大字羽田	44	いわき市遠野町入遠野
4	川俣町大字鶴沢	45	いわき市田人町旅人
5	川俣町大字鶴沢		
6	川俣町新中町		
7	田村市滝根町菅谷		
8	須賀川市滑川		
9	須賀川市森宿		
10	須賀川市森宿		
11	須賀川市森宿		
12	須賀川市大久保		
13	須賀川市岩渕		
14	鏡石町蒲之沢町		
15	鏡石町鏡沼		
16	鏡石町岡ノ内		
17	鏡石町成田		
18	鏡石町諏訪町		
19	天栄村大字飯豊		
20	玉川村大字竜崎		
21	玉川村大字中		
22	玉川村大字小高		
23	西郷村大字羽太		
24	西郷村大字米		
25	西郷村大字小田倉		
26	白河市双石		
27	白河市白坂		
28	白河市白坂		
29	白河市夏梨		
30	石川町矢ノ目田		
31	古殿町大字竹貫		
32	浅川町大字箕輪		
33	いわき市川前町上桶売		
34	いわき市大久町大久		
35	いわき市三和町合戸		
36	いわき市平沼ノ内		
37	いわき市遠野町上遠野		
38	いわき市遠野町上遠野		
39	いわき市田人町貝泊		
40	いわき市泉町滝尻		
41	いわき市永崎		



地下水調査地点図

- 地下水の緊急環境モニタリング調査地点
- 計画的避難区域
- 緊急時避難準備区域

0 5 25km