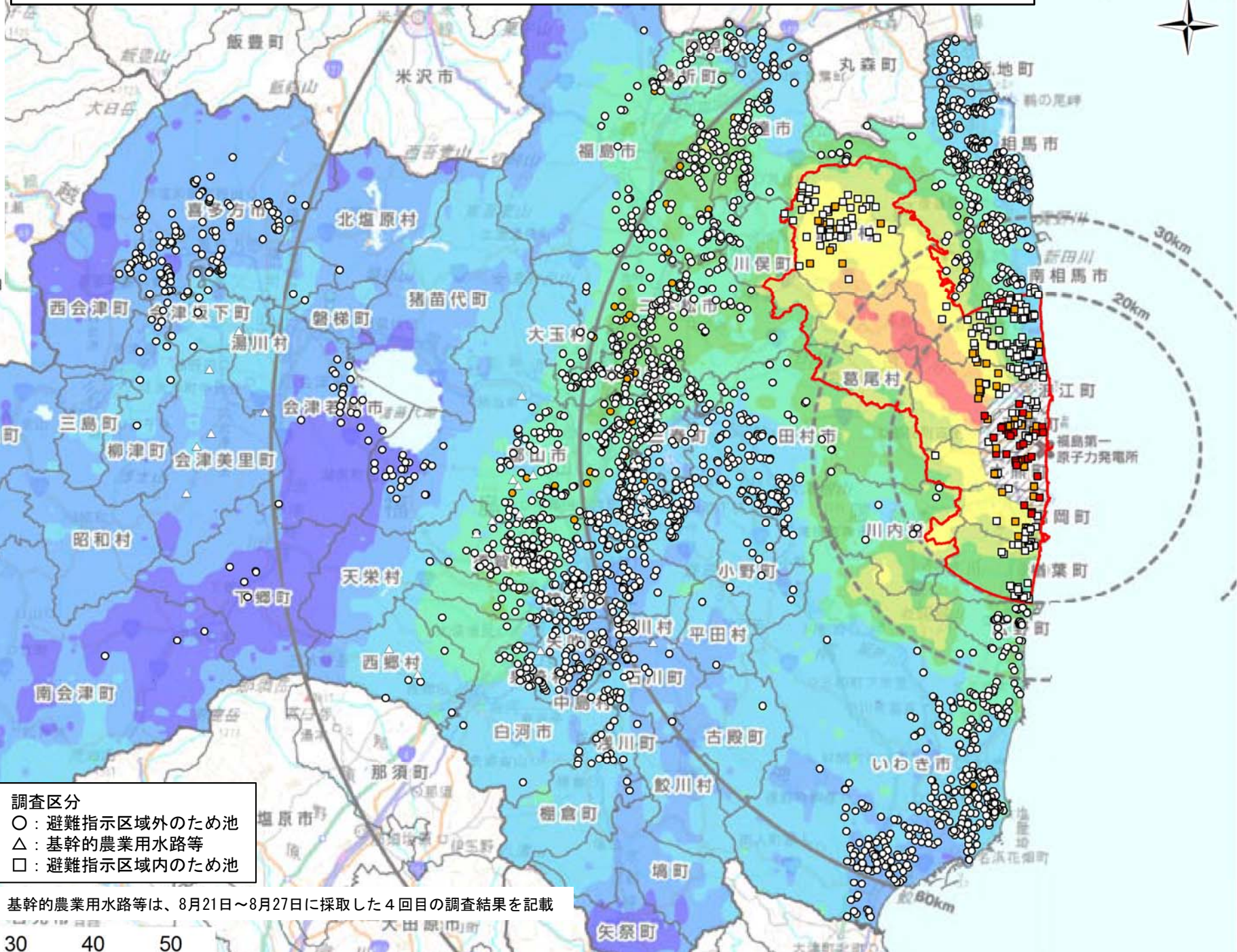
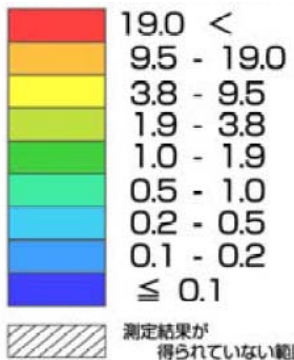


平成26年度福島県内のため池等における放射性物質の調査結果位置図（水質）

凡例
 地表面から1mの高さの
 空間線量率(μSv/h)
 平成23年8月28日現在の値に換算



水質調査結果
 (検出下限値: 1Bq/L)

- 検出下限値未満
- ろ過前検出
ろ過後検出下限値未満
- ろ過後検出

調査区分

- : 避難指示区域外のため池
- △ : 基幹的農業用水路等
- : 避難指示区域内のため池

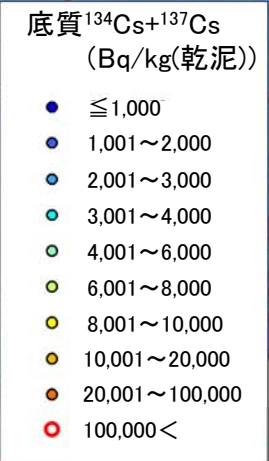
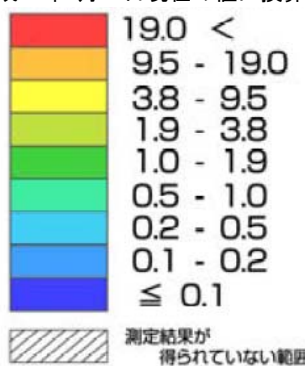
基幹的農業用水路等は、8月21日～8月27日に採取した4回目の調査結果を記載



出典：空間線量率「文部科学省による福島県西部の航空機モニタリングの測定結果について」（平成23年9月12日）

平成26年度福島県内のため池等における放射性物質の調査結果位置図（底質）

凡例
 地表面から1mの高さの空間線量率(μSv/h)
 平成23年8月28日現在の値に換算



調査区分
 ○：避難指示区域外のため池
 △：基幹的農業用水路等
 □：避難指示区域内のため池

基幹的農業用水路等は、8月21日~8月27日に採取した4回目の調査結果を記載

