

# 平成25年

## 人口動態統計（確定数）の概況（福島県）

### 目 次

調査の概要 .....	1
結果の概要	
（統計表）	
第1表 人口動態総覧（実数、率）・年次推移 .....	19
第2表 主な死因の死亡数・死亡率・対前年比較 .....	21
第3表 主な死因の死亡率・対全国比較 .....	21
第4表 生活習慣病による死亡数・死亡率・対前年比較 .....	22
第5表 生活習慣病による死亡率・対全国比較 .....	22
第6表 悪性新生物主要部位別死亡数・死亡率・対前年比較 .....	23
第7表 悪性新生物主要部位別死亡率・対全国比較 .....	23
第8表 死因（死因分類）・性別；死亡数、死亡率（人口10万対） .....	24
第9表 母の年齢（5歳階級）・出生割合・年次別 .....	27
第10表 離婚件数・同居期間別 .....	28
第11表 人口動態総覧（実数）・保健所別 .....	29
第12表 人口動態総覧（実数）・市町村別 .....	30
第13表 人口動態総覧（率）・保健所別 .....	34
第14表 人口動態総覧（率）・保健所別 対前年比較 .....	35
第15表 人口動態総覧（率）・市町村別 .....	36
第16表 選択死因一覧（実数）・保健所別 .....	40
第17表 選択死因一覧（率）・保健所別 .....	41
第18表 選択死因一覧（実数）・市町村別 .....	42
第19表 選択死因一覧（率）・市町村別 .....	46
第20表 市町村別死因（選択死因）順位 .....	50

### 福島県保健福祉部

担当 : 保健福祉総務課 内線 2720  
電話 : 024-521-7217 (直通)



## 調査の概要

### 1 調査の目的

我が国の人口動態事象を把握し、人口及び厚生労働行政施策の基礎資料を得ることを目的とする。

### 2 調査の対象及び客体

「戸籍法」及び「死産の届出に関する規程」により届け出られた出生、死亡、婚姻、離婚及び死産の全数を対象としているが、本概況では平成 25 年に日本において発生した日本人の事象を体とした。

### 3 調査の期間

平成 25 年 1 月 1 日から平成 25 年 12 月 31 日

### 4 調査の方法

市町村長は、出生、死亡、婚姻、離婚及び死産の届書に基づいて人口動態調査票を作成する。

### 5 報告の系統

市町村 ----- 保健所 ----- 都道府県 ----- 厚生労働省

## 利用上の注意

### 1 表章記号の規約

計数のない場合	—
統計項目のありえない場合	・
計数不明又は計数を表章することが不適切な場合	…
比率が微小 (0.05、0.00005 未満)	0.0、0.0000
減少数 (率) の場合	△

### 2 用語の説明

自然増加	: 出生数から死亡数を減じたもの
乳児死亡	: 生後 1 年未満の死亡
新生児死亡	: 生後 4 週未満の死亡
早期新生児死亡	: 生後 1 週未満の死亡
死産	: 妊娠満 12 週以後の死児の出産
周産期死亡	: 妊娠満 22 週以後の死産に早期新生児死亡を加えたもの
合計特殊出生率	: その年次の 15 歳から 49 歳までの女性の年齢別出生率を合計したもので、1 人の女性が仮にその年次の年齢別出生率で一生の間に生むとしたときの子ども数に相当する。

### 3 算出に用いた人口

- 平成 25 年 県人口 (日本人人口) 1,939,000 人「平成 25 年 10 月 1 日現在推計人口」(総務省統計局)  
全国人口 (日本人人口) 125,704,000 人「平成 25 年 10 月 1 日現在推計人口」(総務省統計局)
- 平成 24 年 県人口 (日本人人口) 1,955,000 人「平成 24 年 10 月 1 日現在推計人口」(総務省統計局)  
全国人口 (日本人人口) 125,957,000 人「平成 24 年 10 月 1 日現在推計人口」(総務省統計局)

## 平成 25 年 福島県人口動態の概況

### 1 結果の要約

注) 全国順位は全て、率の高い方からの順位。

#### (1) 出生数は増加

出生数は 14,546 人で、前年の 13,770 人より 776 人増加し、出生率（人口千対）は 7.5 で、前年の 7.0 を 0.5 上回った。

合計特殊出生率は 1.53 で、前年の 1.41 から 0.12 上回った。

出生率	福島県	7.5	全国	8.2	全国順位	35 位	(昨年 44 位)
合計特殊出生率	福島県	1.53	全国	1.43	全国順位	15 位	(昨年 33 位)

#### (2) 死亡数は増加（乳児死亡・新生児死亡は減少・周産期死亡は増加）

死亡数は 23,611 人で、前年の 23,418 人より 193 人増加し、死亡率（人口千対）は 12.2 で、前年の 12.0 を 0.2 上回った。

死因別にみると、死因順位の第 1 位は悪性新生物、第 2 位は心疾患、第 3 位は脳血管疾患で、全死亡者に占める割合はそれぞれ、25.9%、17.8%、11.2%となっている。

死亡率	福島県	12.2	全国	10.1	全国順位	15 位	(昨年 14 位)
-----	-----	------	----	------	------	------	-----------

乳児死亡数は 24 人で、前年の 30 人より 6 人減少し、乳児死亡率（出生千対）は 1.6 で、前年の 2.2 を 0.6 下回った。

乳児死亡率	福島県	1.6	全国	2.1	全国順位	41 位	(昨年 26 位)
-------	-----	-----	----	-----	------	------	-----------

新生児死亡数は 9 人で、前年の 13 人より 4 人減少し、新生児死亡率（出生千対）は 0.6 で、前年の 0.9 を 0.3 下回った。

新生児死亡率	福島県	0.6	全国	1.0	全国順位	45 位	(昨年 31 位)
--------	-----	-----	----	-----	------	------	-----------

周産期死亡数は 78 人で、前年の 63 人より 15 人増加し、周産期死亡率（出産千対）は 5.3 で、前年の 4.6 を 0.7 上回った。

周産期死亡率	福島県	5.3	全国	3.7	全国順位	2 位	(昨年 9 位)
--------	-----	-----	----	-----	------	-----	----------

#### (3) 自然増加数は増加

出生と死亡の差である自然増加数は  $\Delta 9,065$  人で、前年の  $\Delta 9,648$  人より 583 人増加し、自然増加率（人口千対）は  $\Delta 4.7$  で、前年の  $\Delta 4.9$  を 0.2 上回った。

自然増加率	福島県	$\Delta 4.7$	全国	$\Delta 1.9$
-------	-----	--------------	----	--------------

#### (4) 死産数は減少

死産数は 385 胎で、前年の 388 胎より 3 胎減少し、死産率（出産千対）は 25.8 で、前年の 27.4 を 1.6 下回った。

死産率	福島県	25.8	全国	22.9	全国順位	8 位	(昨年 8 位)
-----	-----	------	----	------	------	-----	----------

#### (5) 婚姻件数は減少

婚姻件数は 9,069 組で、前年の 9,285 組より 216 組減少し、婚姻率（人口千対）は 4.7 で、前年の 4.7 から増減なし。

婚 姻 率 福島県 4.7 全国 5.3 全国順位 33 位(昨年28位)

平均初婚年齢は、夫 29.8 歳で、前年の 29.9 歳から 0.1 歳低下し、妻 28.2 歳で、前年の 28.1 歳から 0.1 歳上昇した。15 年連続で妻は平均初婚年齢が都道府県で最も低く、夫も 25 年は全国で最も低い。

(6) 離婚件数は増加

離婚件数は 3,246 組で、前年の 3,210 組より 36 組増加し、離婚率（人口千対）は 1.67 で、前年の 1.64 を 0.03 上回った。

離 婚 率 福島県 1.67 全国 1.84 全国順位 34 位(昨年37位)

第1表 人口動態総覧・対前年比較

	実 数				率				平均発生件数	
	平成25年	平成24年	対前年増減	【参考】 平成22年	平成25年	平成24年	対前年増減	平成22年	平成25年	平成24年
出生	14,546	13,770	776	16,126	7.5	7.0	0.5	8.0	0 36 8	0 38 10
死亡	23,611	23,418	193	22,747	12.2	12.0	0.2	11.3	0 22 16	0 22 27
乳児死亡	24	30	△ 6	49	1.6	2.2	△ 0.6	3.0	365 0 0	292 0 0
新生児死亡	9	13	△ 4	19	0.6	0.9	△ 0.3	1.2	973 20 0	673 50 46
自然増加	△ 9,065	△ 9,648	583	△ 6,621	△ 4.7	△ 4.9	0.2	△ 3.3		
死産	385	388	△ 3	487	25.8	27.4	△ 1.6	29.3	22 45 12	22 34 38
自然死産	222	212	10	217	14.9	15.0	△ 0.1	13.1	39 27 34	41 19 15
人工死産	163	176	△ 13	270	10.9	12.4	△ 1.5	16.3	53 44 32	49 46 22
周産期死亡	78	63	15	75	5.3	4.6	0.7	4.6	112 18 28	139 2 51
妊娠満22週以後の死産	71	56	15	62	4.9	4.1	0.8	3.8	123 22 49	156 25 43
早期新生児死亡	7	7	0	13	0.5	0.5	0.0	0.8	1251 25 43	1251 25 43
婚姻	9,069	9,285	△ 216	9,582	4.7	4.7	0.0	4.7	0 57 57	0 56 36
離婚	3,246	3,210	36	3,965	1.67	1.64	0.03	1.96	2 41 55	2 43 44

合計特殊出生率

合計特殊出生率	福島県				全国平均				全国順位		
	平成25年	平成24年	平成23年	平成22年	平成25年	平成24年	平成23年	平成22年	平成25年	平成24年	平成23年
	1.53	1.41	1.48	1.52	1.43	1.41	1.39	1.39	15	33	19

(注) 出生、死亡、自然増加、婚姻、離婚率は人口千対。

乳児、新生児、早期新生児死亡率は出生千対。

死産率は出産(出生+死産)千対。

周産期死亡率及び妊娠22週以後の死産率は出産(出生+妊娠満22週以後の死産)千対。

算出に用いた人口

平成25年 県人口(日本人人口)1,939,000人「平成25年10月1日現在推計人口」(総務省統計局)

平成24年 県人口(日本人人口) 1,955,000人「平成24年10月1日現在推計人口」(総務省統計局)

第2表

人口動態総覧(率)・対全国比較

	平成25年(確定数)				平成24年			
	福島県 (A)	全国 (B)	比較 (A)-(B)	全国順位 (率の高いほうからの順位)	福島県 (A)	全国 (B)	比較 (A)-(B)	全国順位 (率の高いほうからの順位)
合計特殊出生率	1.53	1.43	0.10	15	1.41	1.41	0.00	33
出生率	7.5	8.2	△ 0.7	35	7.0	8.2	△ 1.2	44
死亡率	12.2	10.1	2.1	15	12.0	10.0	2.0	14
乳児死亡	1.6	2.1	△ 0.5	41	2.2	2.2	0.0	26
新生児死亡	0.6	1.0	△ 0.4	45	0.9	1.0	△ 0.1	31
自然増加	△ 4.7	△ 1.9	△ 2.8	-	△ 4.9	△ 1.7	△ 3.2	-
死産	25.8	22.9	2.9	8	27.4	23.4	4.0	8
自然死産	14.9	10.4	4.5	-	15.0	10.8	4.2	-
人工死産	10.9	12.5	△ 1.6	-	12.4	12.6	△ 0.2	-
周産期死亡	5.3	3.7	1.6	2	4.6	4.0	0.6	9
妊娠満22週以後の死産	4.9	3.0	1.9	-	4.1	3.2	0.9	-
早期新生児死亡	0.5	0.7	△ 0.2	-	0.5	0.8	△ 0.3	-
婚姻	4.7	5.3	△ 0.6	33	4.7	5.3	△ 0.6	28
離婚	1.67	1.84	△ 0.17	34	1.64	1.87	△ 0.23	37

※すべて高率からの順位

## 2 出生

### (1) 出生数

平成25年の出生数は14,546人で、前年の13,770人より776人増加した。

第1次ベビーブームに最も出生数が多かった昭和24年の73,051人と比べて58,505人少ない。第二次ベビーブームが去った昭和50年以降は増加と減少を繰り返しながら、ゆるやかな減少傾向であったが、平成11年から7年連続で減少し、平成18年は8年ぶりに増加したが、その後は再び減少している。(第1図)

また、出生率は7.5で、前年の7.0を0.5上回った。全国順位は35位である。

出生数を母の年齢別にみると、15～24歳、45～49歳では減少し、25～44歳で出生数が増加した。特に35～39歳での増加数は大きい。(第3表)

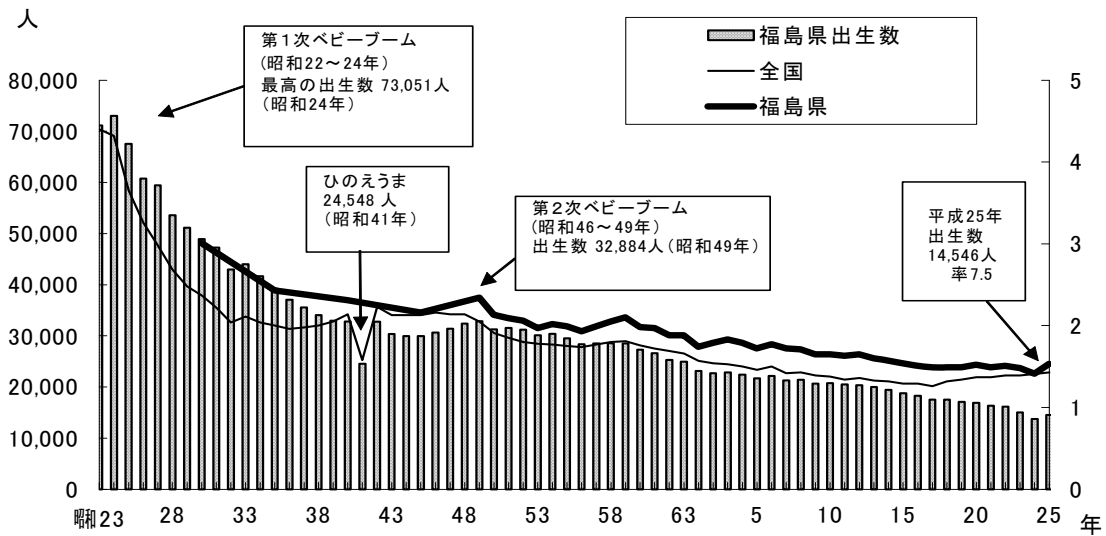
### (2) 合計特殊出生率

平成25年の合計特殊出生率は1.53で、前年の1.41を0.12上回った。全国平均は前年から0.02上昇した1.43となり、全国を0.1上回り、全国順位は15位となっている。

第3表 母の年齢別(5歳階級)別にみた出生数

母の年齢	出生数				対前年比増減		
	平成25年	平成24年	平成23年	平成22年	25年-24年	24年-23年	23年-22年
総数	14,546	13,770	15,072	16,126	776	△1,302	△1,054
～14歳	3	3	-	-	0	3	0
15～19	215	268	239	264	△53	29	△25
20～24	1,954	1,986	2,234	2,379	△32	△248	△145
25～29	4,625	4,536	4,789	5,215	89	△253	△426
30～34	4,660	4,289	4,910	5,282	371	△621	△372
35～39	2,633	2,268	2,472	2,623	365	△204	△151
40～44	447	408	406	352	39	2	54
45～49	9	11	19	11	△2	△8	8
50歳以上	-	-	3	-	0	△3	3
不詳	-	1			△1		

第1図 出生数及び合計特殊出生率の年次推移

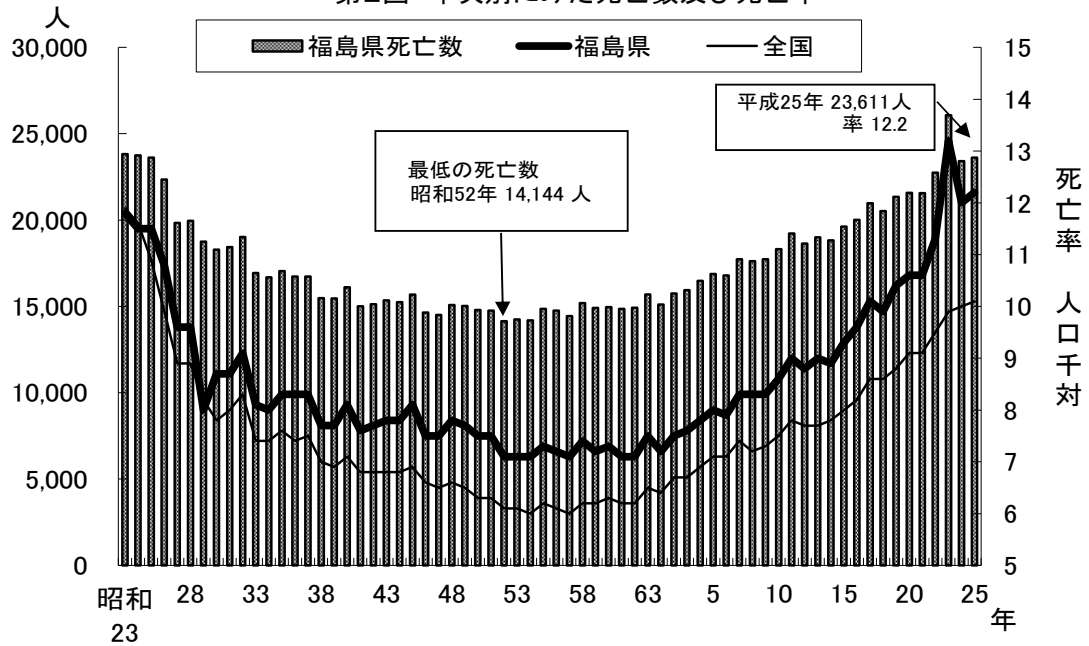


3 死亡

平成25年の死亡数は23,611人で、前年の23,418人より193人増加し、死亡率（人口千対）は12.2で、前年を0.2上回った。全国順位は15位となっている。

死亡数の過去の推移をみると、昭和52年に過去最低の14,144人を記録した以降は平成23年の東日本大震災による大幅な増加を除き、増加と減少を繰り返しながらゆるやかな増加傾向になっている。（第2図）

第2図 年次別にみた死亡数及び死亡率





第5表 年齢(5歳階級)別にみた死亡数

年齢階級	死 亡 数			年齢階級	死 亡 数		
	平成 25 年	平成 24 年	対前年増減		平成 25 年	平成 24 年	対前年増減
総数	23,611	23,418	193	45～49	236	206	30
0～4歳	38	51	△ 13	50～54	337	394	△ 57
5～9	9	14	△ 5	55～59	583	624	△ 41
10～14	9	7	2	60～64	1,120	1,182	△ 62
15～19	22	29	△ 7	65～69	1,316	1,271	45
20～24	61	40	21	70～74	1,791	1,820	△ 29
25～29	52	55	△ 3	75～79	2,785	2,953	△ 168
30～34	68	62	6	80～84	4,474	4,434	40
35～39	98	100	△ 2	85～89	5,095	4,840	255
40～44	138	170	△ 32	90歳以上	5,379	5,166	213

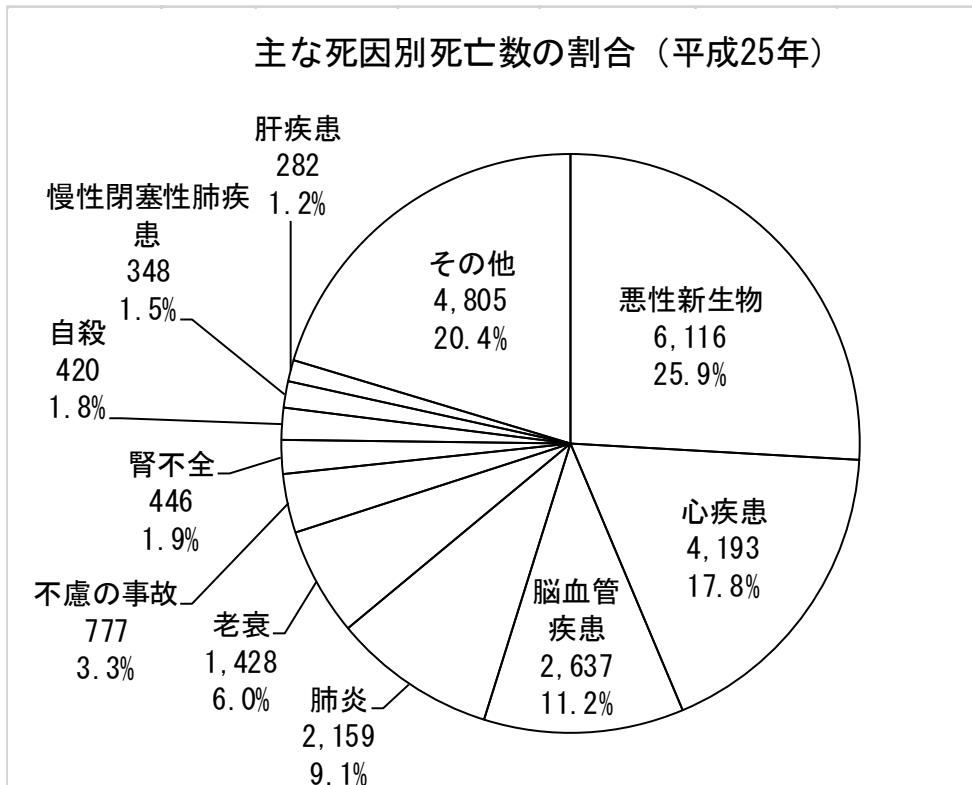
※平成24年の90歳以上には年齢不詳1を含む

(1) 死因順位

平成 25 年の死亡数を死因順位別にみると、第 1 位は悪性新生物で 6,116 人、死亡率（人口 10 万対）315.4、第 2 位は心疾患 4,193 人、216.2、第 3 位は脳血管疾患 2,637 人、136.0 となっている。（第 3 図）

主な死因の年次推移をみると、悪性新生物の死亡数は増加を続けており、昭和 59 年に脳血管疾患にかわって以降、死因第 1 位で、平成 25 年の全死亡者に占める割合は 25.9%となっている。心疾患は平成元年に脳血管疾患にかわり第 2 位となりその後も増加傾向を示しており、平成 25 年の全死亡者に占める割合は 17.8%となっている。脳血管疾患は昭和 45 年をピークに低下しはじめ、昭和 59 年には、悪性新生物にかわり第 2 位に、さらに平成元年には心疾患にかわり第 3 位となり、その後は増加と減少を繰り返しながらも、減少傾向となっている。（第 4 図）

悪性新生物、心疾患及び脳血管疾患を合わせた全死亡者に占める割合は 54.8%となっている。



第4図 主要死因別死亡率(人口10万対)の年次推移

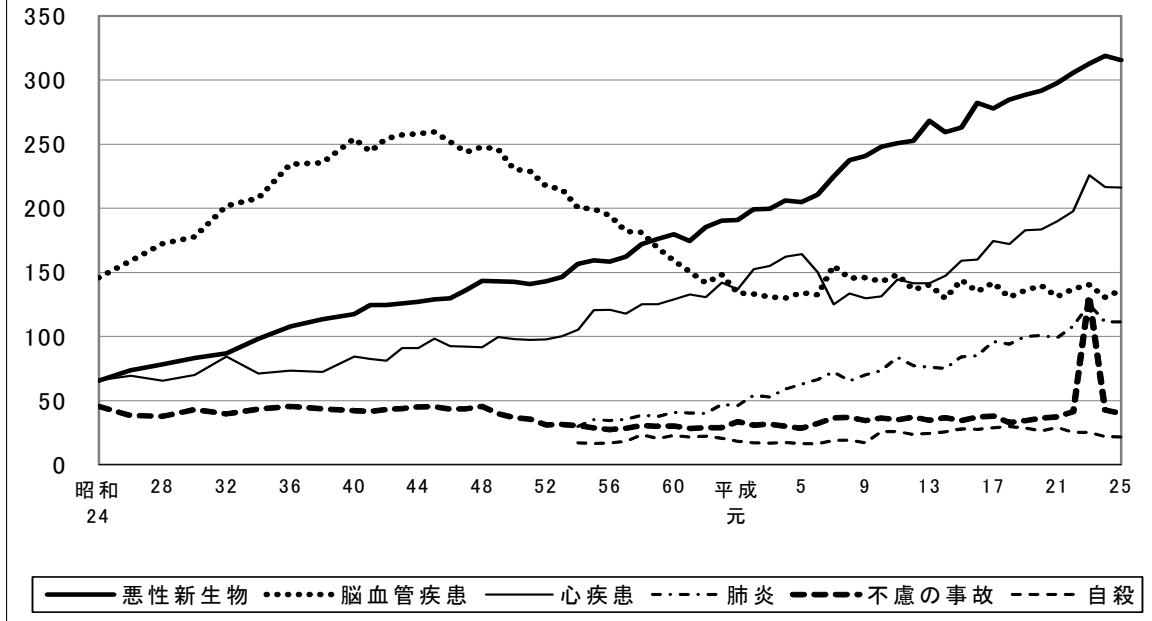
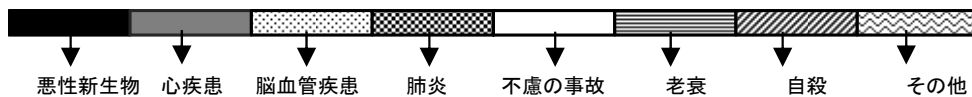
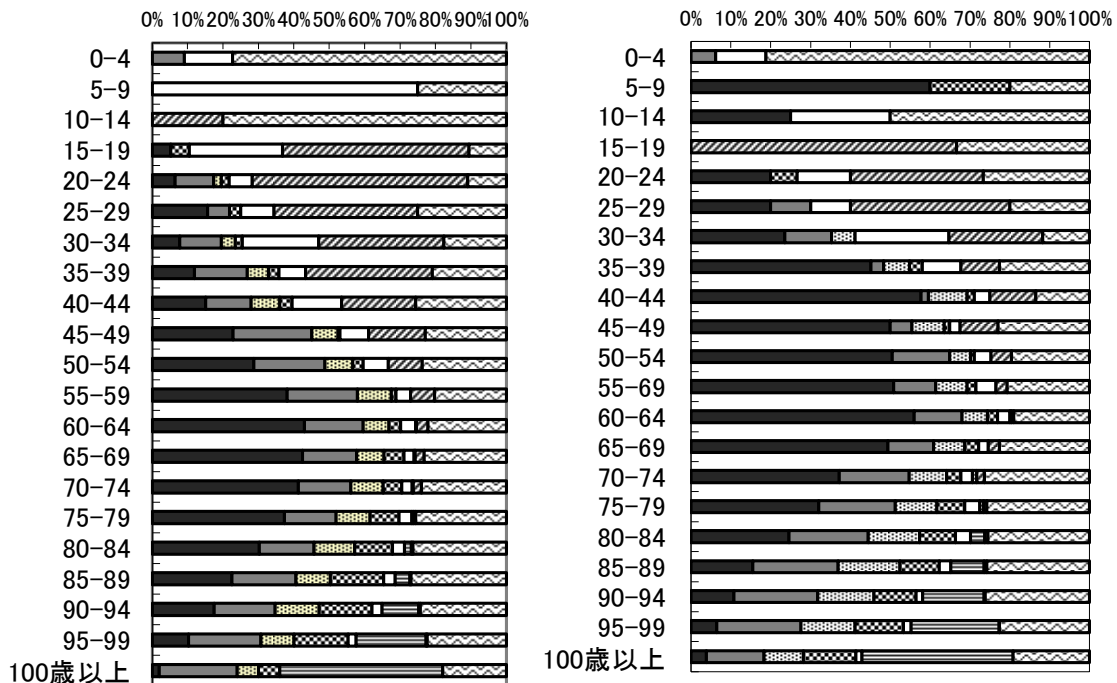


図5 性・年齢階級別にみた主な死因の構成割合(平成25年)

(男)

(女)

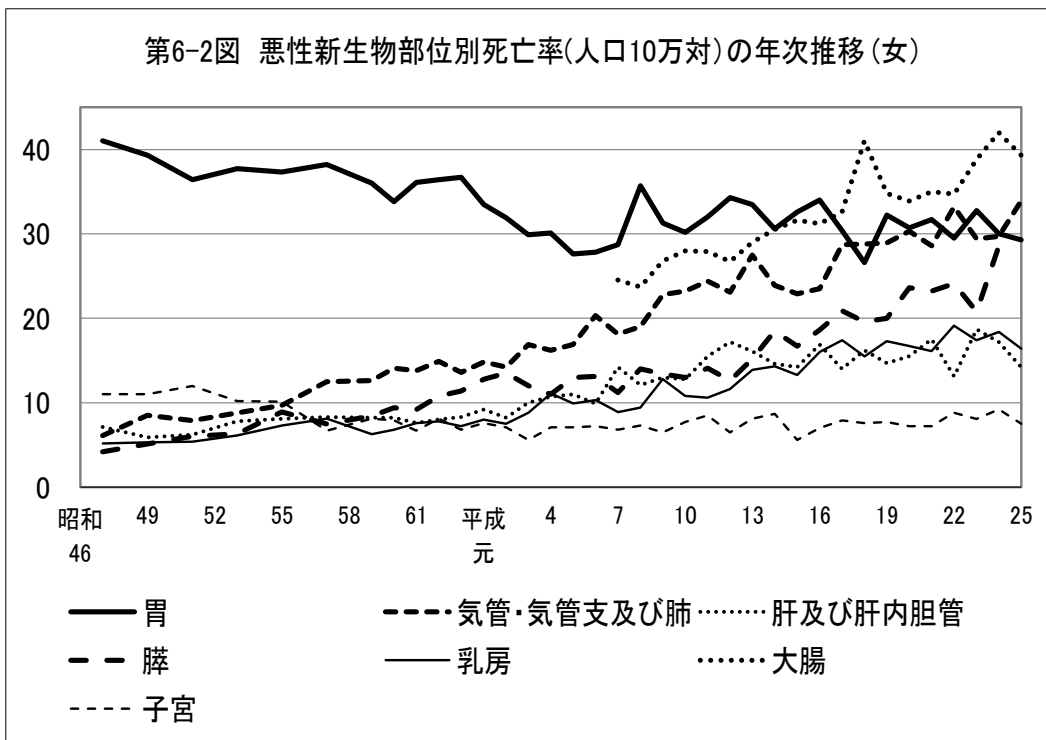
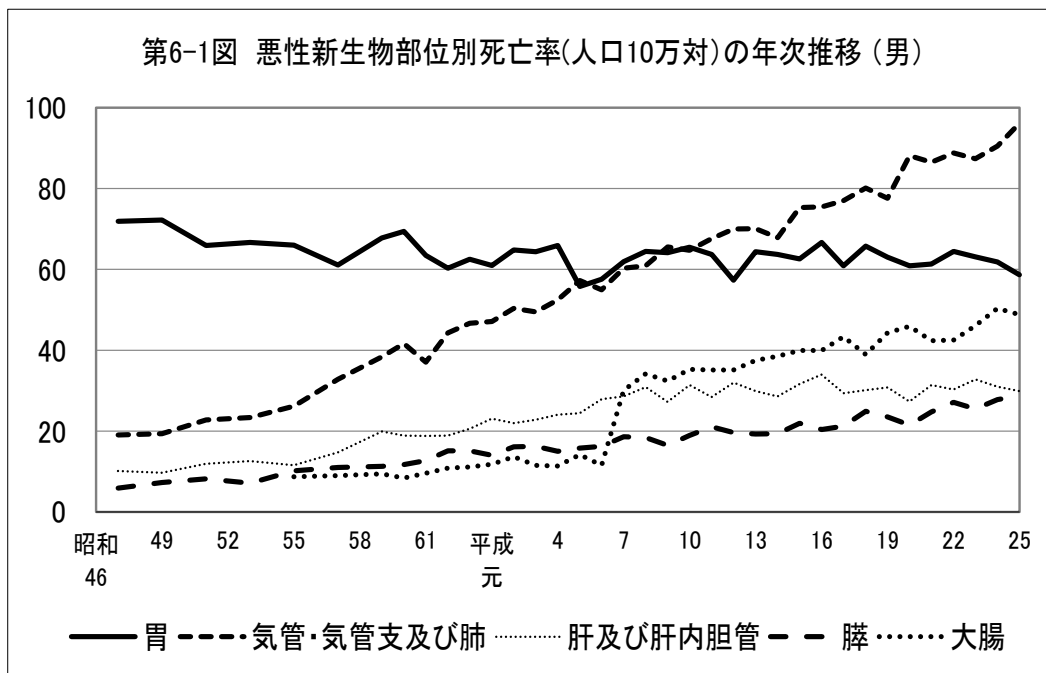


○ 悪性新生物

悪性新生物について死亡数・死亡率を部位別にみると、最も死亡数が多いのは気管・気管支及び肺の1,245人で、悪性新生物による死亡数の20.4%、全死亡者の5.3%を占めている。

次いで、胃(846人、13.8%、3.6%)、結腸(582人、9.5%、2.5%)、膵臓(537人、8.8%、2.3%)、肝臓(424人、6.9%、1.8%)の順になっている。

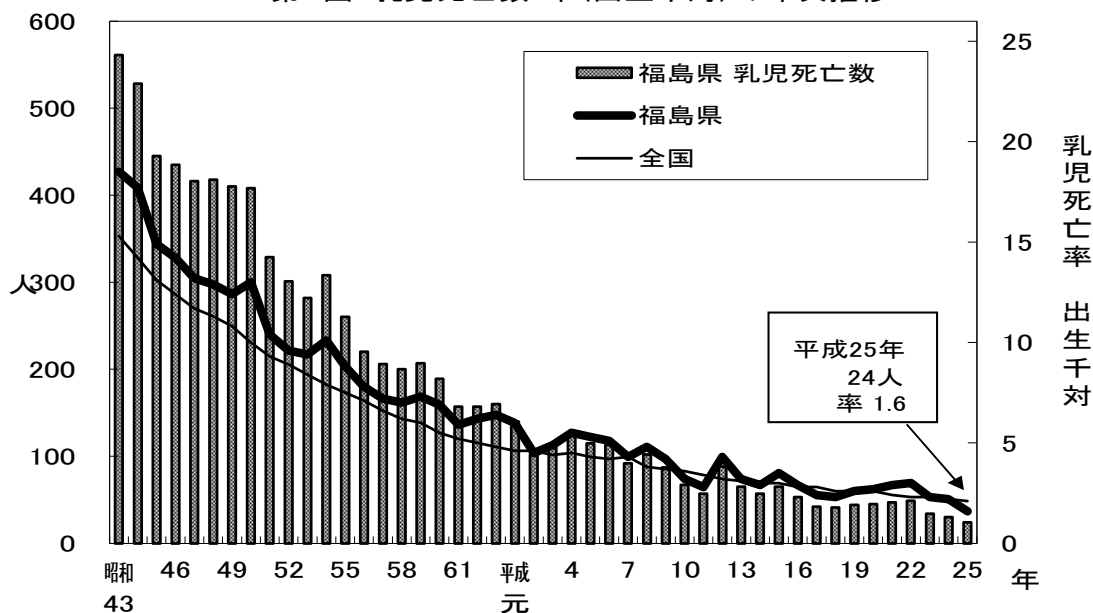
なお、結腸と直腸・直腸S状結腸移行部を合わせて「大腸」として示した場合、死亡数は851人、悪性新生物による死亡数の13.9%、全死亡者の3.6%、死亡率(人口10万対)43.9となっている。(男女別について第6-1、6-2図)



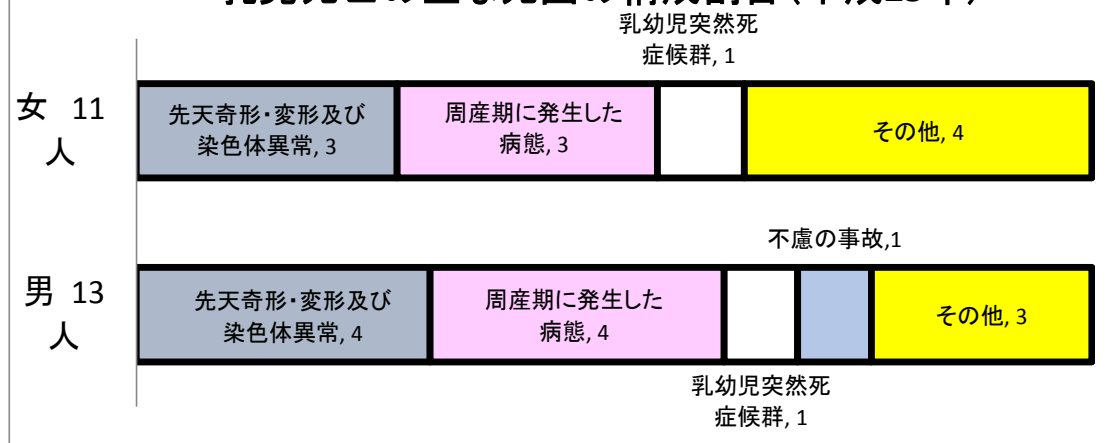
(2) 乳児死亡

平成25年の乳児死亡数は24人で、前年の30人より6人減少し、乳児死亡率（出生千対）は1.6で、前年の2.2を0.6下回った。全国順位は41位となっている。（第7図、第8図）

第7図 乳児死亡数・率（出生千対）の年次推移



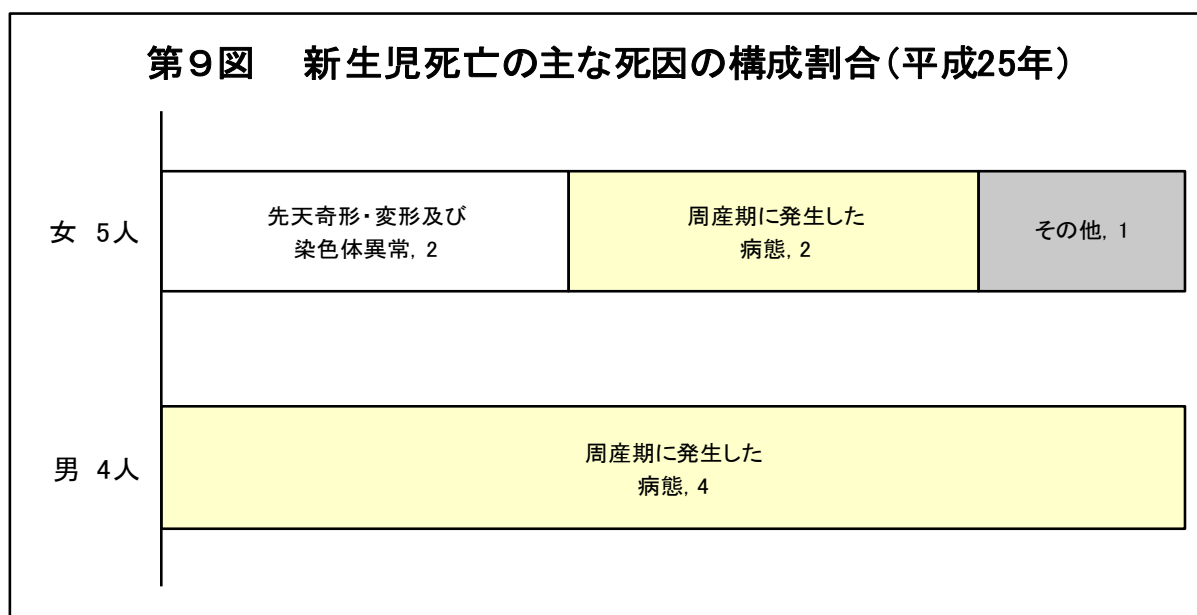
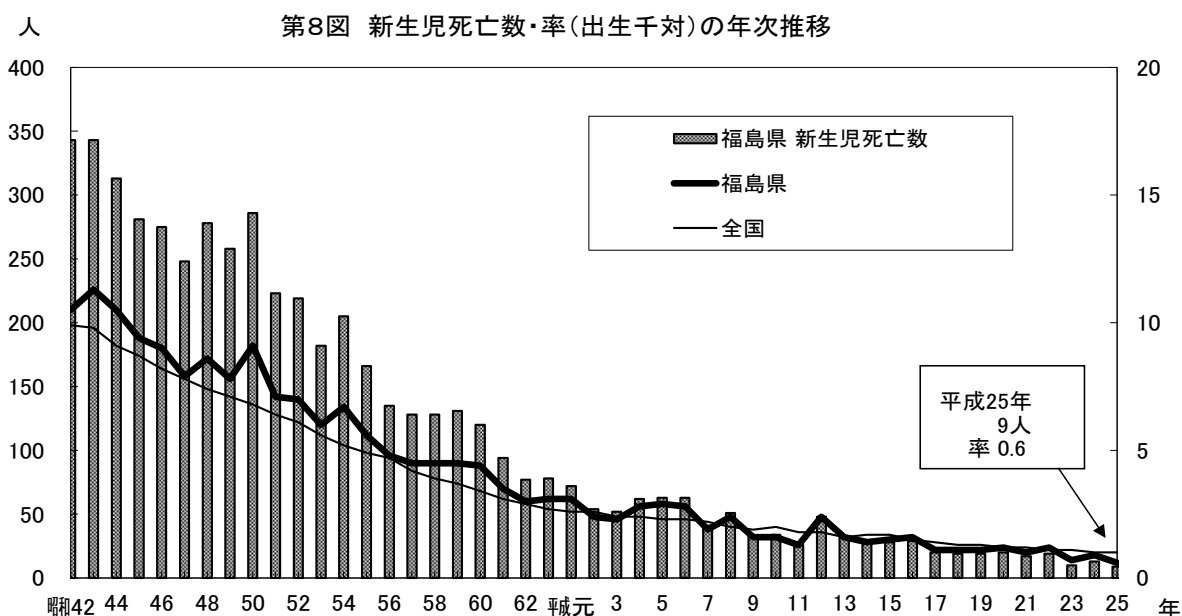
乳児死亡の主な死因の構成割合（平成25年）



死因分類	25年	24年	23年	22年	21年	20年
先天奇形・変形及び染色体異常	7	5	6	12	14	18
周産期に発生した病態	7	8	4	11	17	10
不慮の事故	1	2	12	5	3	2
肺炎	0	2	0	0	2	5
乳幼児突然死症候群	2	4	1	4	2	2
その他	7	9	11	17	9	8
計	24	30	34	49	47	45

(3) 新生児死亡

平成25年の新生児死亡数は9人で、前年の13人より4人減少した。新生児死亡率（出生千対）については0.6で、前年の0.9を0.3下回って全国順位は45位となっている。（第8図、第9図）

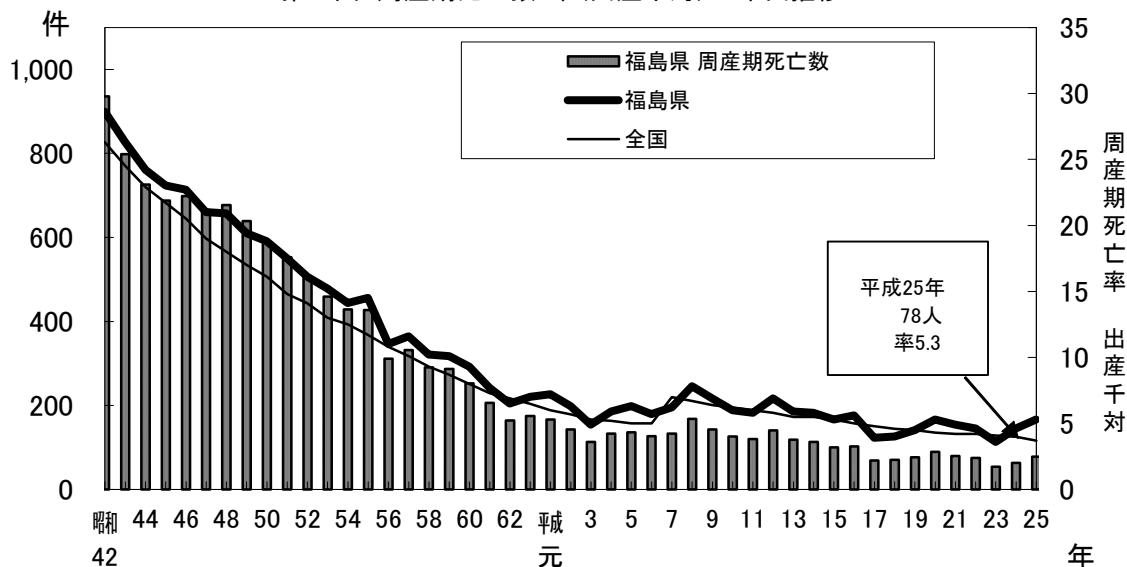


死因分類	25年	24年	23年	22年	21年
敗血症	0	2	0	3	0
先天奇形・変形及び染色体異常	2	2	3	6	4
周産期に発生した病態	6	6	3	8	11
不慮の事故	0	0	4	1	0
その他	1	3	0	1	2
計	9	13	10	19	17

(4) 周産期死亡

平成25年の周産期死亡数は78人で、前年の63人より15人増加し、周産期死亡率（出産千対）は5.3で、前年の4.6を0.7上回った。全国順位は2位となっている。（第10図）

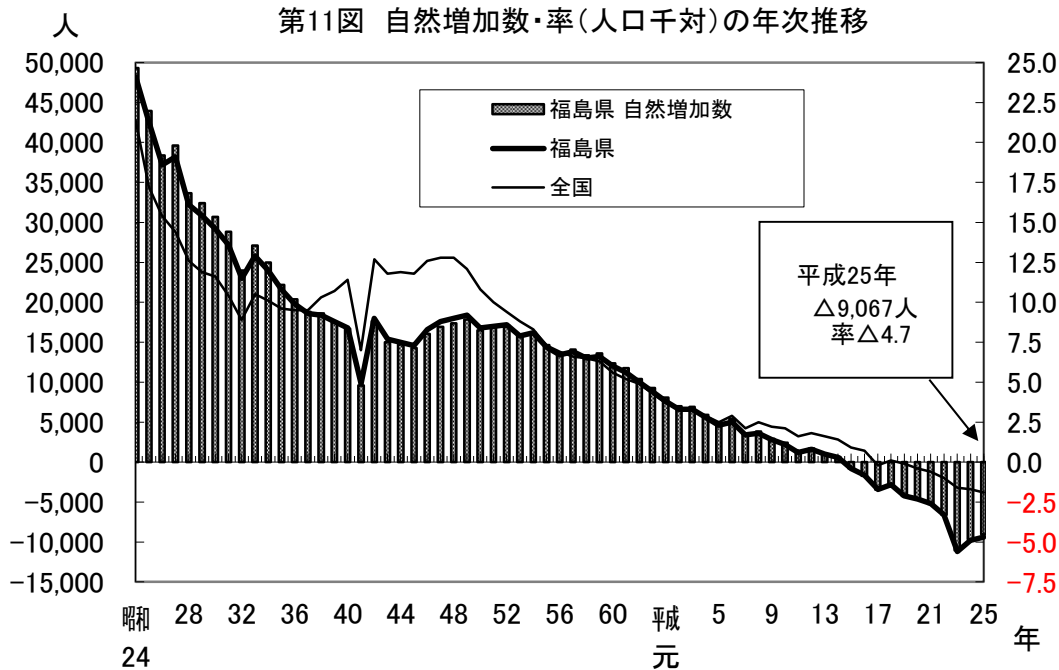
第10図 周産期死亡数・率(出産千対)の年次推移



4 自然増加

平成25年の自然増加数は $\Delta 9,065$ 人で、前年の $\Delta 9,648$ 人より583人増加し、自然増加率は $\Delta 4.7$ で前年の $\Delta 4.9$ を0.2上回った。（第11図）

第11図 自然増加数・率(人口千対)の年次推移

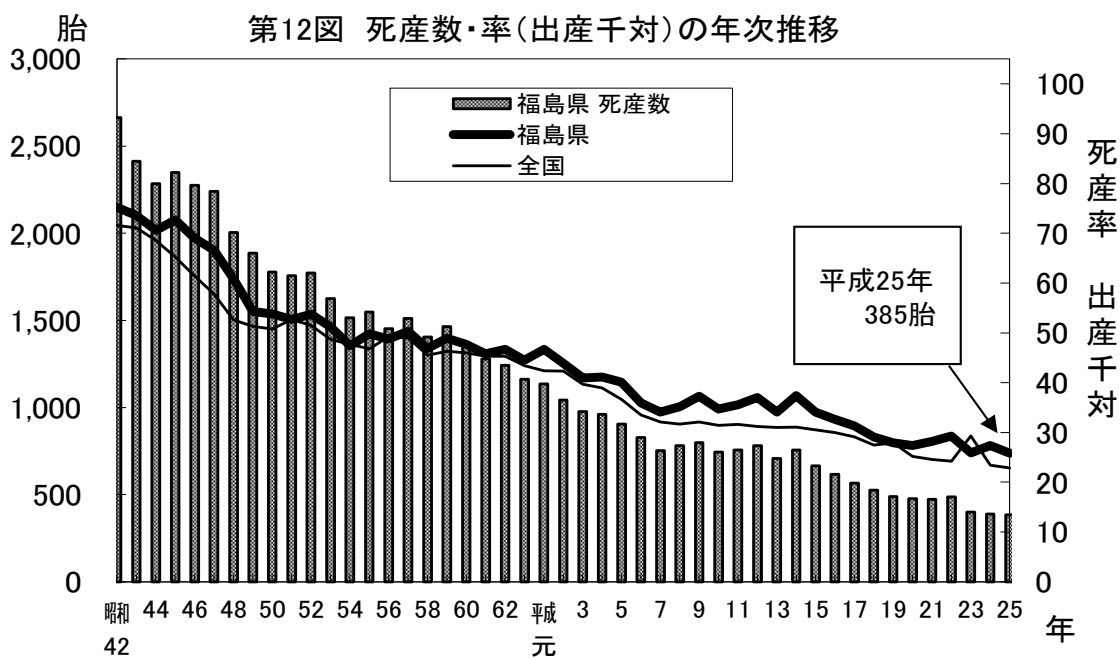


## 5 死産

平成25年の死産数は385胎で、前年の388胎より3胎減少し、死産率（出産千対）は25.8で前年の27.4を1.6下回った。全国順位は8位となっている。（第12図）

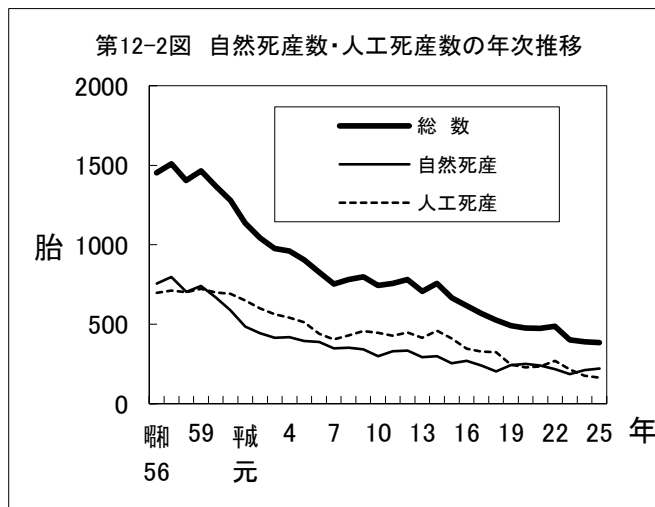
死産数・率の過去の推移をみると、増減をしながら減少傾向で平成15年から減少を続けていたが、死産率は平成21年に7年ぶりに、死産数は平成22年に8年ぶりに増加した。（第12-1図）

自然死産・人工死産別の過去の推移をみると、昭和60年から人工死産数が自然死産数を上回っていたが、平成20年に自然死産数が人工死産数を上回って以降、2年ごとに自然死産と人工死産の逆転が起きている。（第7表）（第12-2図）



第7表 自然死産数・人工死産数の年次推移

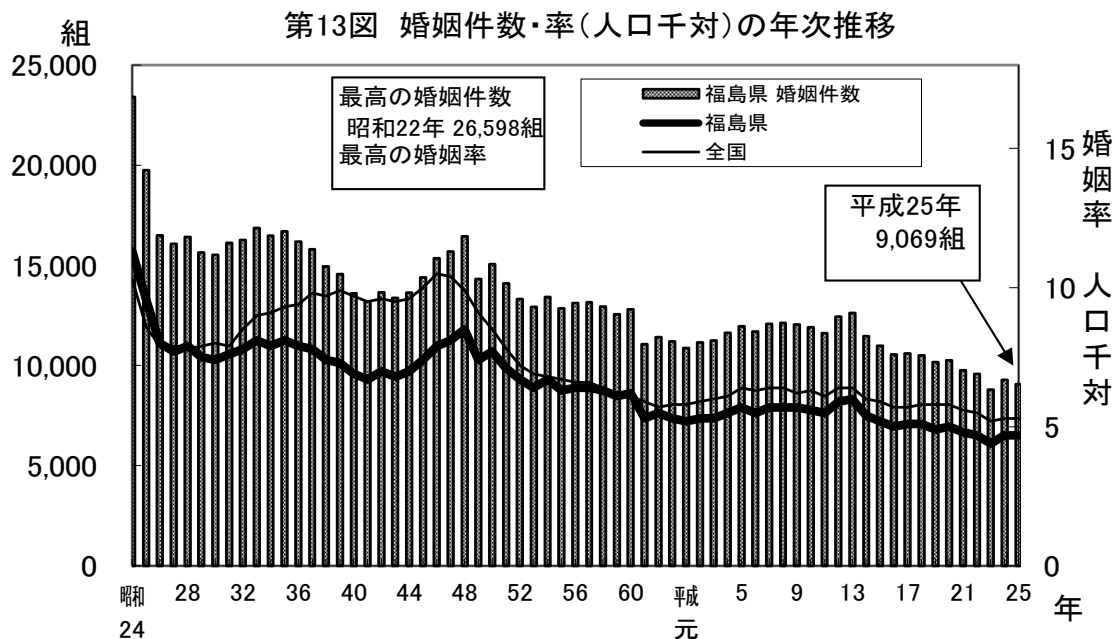
	総数	自然死産	人工死産
平成19年	490	243	247
20	477	250	227
21	474	240	234
22	487	217	270
23	401	186	215
24	388	212	176
25	385	222	163



## 6 婚 姻

平成25年の婚姻件数は9,069組で、前年の9,285組より216組減少し、婚姻率（人口千対）は4.7で、前年と同率であった。全国順位は33位となっている。（第13図）

平均初婚年齢は、夫29.8歳で、前年の29.9歳から0.1歳低下し、妻28.2歳で、前年の28.1歳から0.1歳上昇した。15年連続で妻は平均初婚年齢が都道府県で最も低く、夫も25年は全国で最も低い。（第8表）



第8表

平均初婚年齢の年次推移

年次	福島県		全 国		年次	福島県		全 国	
	夫	妻	夫	妻		夫	妻	夫	妻
昭和 25	25.0	22.6	25.9	23.0	平成12	28.3	26.1	28.8	27.0
30	25.7	23.3	26.6	23.8	13	28.5	26.2	29.0	27.2
35	26.4	24.0	27.2	24.4	14	28.5	26.4	29.1	27.4
40	26.7	24.2	27.2	24.5	15	28.7	26.6	29.4	27.6
45	26.2	23.7	26.9	24.2	16	28.9	26.8	29.6	27.8
50	26.3	24.1	27.0	24.7	17	29.0	27.0	29.8	28.0
55	27.2	24.8	27.8	25.2	18	29.3	27.3	30.0	28.2
60	27.8	25.3	28.2	25.5	19	29.2	27.2	30.1	28.3
平成 2	28.2	25.7	28.4	25.9	20	29.3	27.4	30.2	28.5
7	28.2	25.9	28.5	26.3	21	29.4	27.5	30.4	28.6
8	28.3	26.0	28.5	26.4	22	29.7	27.9	30.5	28.8
9	28.2	26.0	28.5	26.6	23	29.6	27.8	30.7	29.0
10	28.2	26.0	28.6	26.7	24	29.9	28.1	30.8	29.2
11	28.2	26.0	28.7	26.8	25	<b>29.8</b>	<b>28.2</b>	<b>30.9</b>	<b>29.3</b>

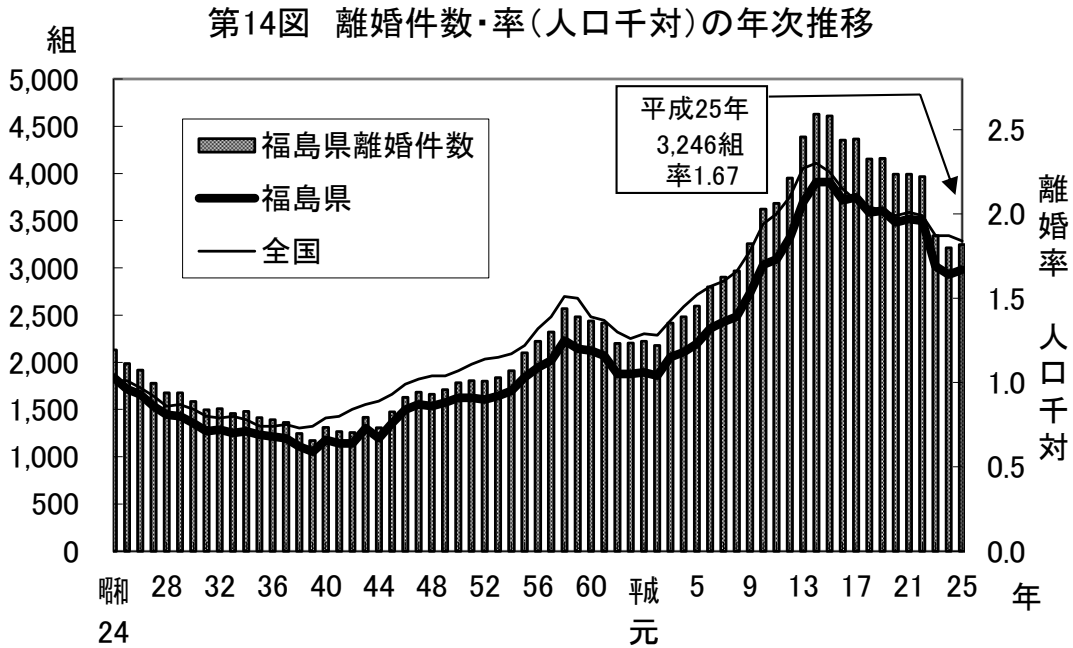
全国 1位 1位  
順位



## 7 離婚

平成25年の離婚件数は3,246組で、前年の3,210組より36組増加し、離婚率（人口千対）は1.67で、前年の1.64を0.03上回った。全国順位は34位となっている。（第14図）

過去の推移をみると、件数は昭和45年以降増え始め、昭和59年から一度減少に転じたがその後再び増加傾向となり、平成15年から減少に転じたものの、以後増加と減少を繰り返している。



# 統計表



第1表 人口動態総覧（実数、率）・年次推移(1)

全 国

年次	出生数	死亡数	自然増加数	乳 児 死 亡 数	新生児 死亡数	周産期 死亡数	死産数	婚姻件数	離婚件数
明治33年	1,420,534	910,744	509,790	220,211	112,259	…	137,989	346,528	26,828
大正元	1,737,674	1,037,016	700,658	268,025	123,902	…	147,545	430,422	59,143
昭和元	2,104,406	1,160,734	943,671	289,275	119,642	…	124,038	502,847	50,119
10	2,190,704	1,161,936	1,028,768	233,706	97,994	…	115,593	556,730	48,528
15	2,115,867	1,186,595	929,272	190,509	81,869	…	102,034	666,575	48,556
25	2,337,507	904,876	1,432,631	140,515	64,142	108,843	216,974	715,081	83,689
30	1,730,692	693,523	1,037,169	68,801	38,646	75,918	183,265	714,861	75,267
35	1,606,041	706,599	899,442	49,293	27,362	66,552	179,281	866,115	69,410
40	1,823,697	700,438	1,123,259	33,742	21,260	54,904	161,617	954,852	77,195
45	1,934,239	712,962	1,221,277	25,412	16,742	41,917	135,095	1,029,405	95,937
50	1,901,440	702,275	1,199,165	19,103	12,912	30,513	101,862	941,628	119,135
55	1,576,889	722,801	854,088	11,841	7,796	18,385	77,446	774,702	141,689
60	1,431,577	752,283	679,294	7,899	4,910	11,470	69,009	735,850	166,640
平成 2	1,221,585	820,305	401,280	5,616	3,179	7,001	53,892	722,138	157,608
7	1,187,064	922,139	264,925	5,054	2,615	8,412	39,403	791,888	199,016
12	1,190,547	961,653	228,894	3,830	2,106	6,881	38,393	798,138	264,246
13	1,170,662	970,331	200,331	3,599	1,909	6,476	37,467	799,999	285,911
14	1,153,855	982,379	171,476	3,497	1,937	6,333	36,978	757,331	289,836
15	1,123,610	1,014,951	108,659	3,364	1,879	5,929	35,330	740,191	283,854
16	1,110,721	1,028,602	82,119	3,122	1,622	5,541	34,365	720,417	270,804
17	1,062,530	1,083,796	△ 21,266	2,958	1,510	5,149	31,818	714,265	261,917
18	1,092,674	1,084,450	8,224	2,864	1,444	5,100	30,911	730,971	257,475
19	1,089,818	1,108,334	△ 18,516	2,828	1,434	4,906	29,313	719,822	254,832
20	1,091,156	1,142,407	△ 51,251	2,798	1,331	4,720	28,177	726,106	251,136
21	1,070,035	1,141,865	△ 71,830	2,556	1,254	4,519	27,005	707,734	253,353
22	1,071,304	1,197,012	△ 125,708	2,450	1,167	4,515	26,560	700,214	251,378
23	1,050,806	1,253,066	△ 202,260	2,463	1,147	4,315	25,751	661,895	235,719
24	1,037,231	1,256,359	△ 219,128	2,299	1,065	4,133	24,800	668,869	235,406
<b>25</b>	<b>1,029,816</b>	<b>1,268,436</b>	<b>△ 238,620</b>	<b>2,185</b>	<b>1,026</b>	<b>3,862</b>	<b>24,102</b>	<b>660,613</b>	<b>231,383</b>

注：平成6年以前の周産期死亡数は妊娠満28週以後の死産＋早期新生児死亡である。

人口動態総覧（実数、率）・年次推移(1)

福 島 県

年次	出生数	死亡数	自然増加数	乳 児 死 亡 数	新生児 死亡数	周産期 死亡数	死産数	婚姻件数	離婚件数
明治33年	35,249	21,143	14,106	5,653	…	…	4,479	8,420	1,915
大正元	41,986	24,029	17,957	6,370	…	…	4,651	10,858	1,494
昭和元	56,281	27,462	28,819	7,233	…	…	3,700	13,631	1,157
10	56,059	26,455	29,604	5,986	…	…	3,166	13,159	1,041
15	54,290	27,332	26,958	5,005	…	…	2,531	14,817	1,008
25	67,562	23,619	43,943	4,263	…	…	5,923	19,752	1,988
30	48,949	18,287	30,662	2,422	1,242	…	5,007	15,528	1,584
35	39,239	17,044	22,195	1,624	759	…	4,292	16,700	1,415
40	32,807	16,109	16,698	742	423	1,007	3,154	13,604	1,312
45	29,952	15,672	14,280	445	281	688	2,348	14,394	1,475
50	31,287	14,801	16,486	408	286	589	1,778	15,065	1,784
55	29,504	14,869	14,635	260	166	427	1,547	12,852	2,102
60	27,305	14,967	12,338	189	120	253	1,369	12,802	2,439
平成 2	22,721	15,746	6,975	102	54	143	1,043	11,147	2,179
7	21,306	17,743	3,563	92	41	133	752	12,070	2,903
12	20,332	18,642	1,690	88	48	141	782	12,445	3,950
13	20,008	19,013	995	65	32	119	707	12,623	4,388
14	19,466	18,821	645	57	27	113	756	11,472	4,627
15	18,824	19,616	△ 792	65	28	100	665	10,991	4,609
16	18,306	20,015	△ 1,709	53	29	103	617	10,562	4,354
17	17,538	20,981	△ 3,443	42	20	69	567	10,606	4,366
18	17,541	20,528	△ 2,987	41	19	71	525	10,512	4,152
19	17,101	21,339	△ 4,238	44	19	78	490	10,178	4,159
20	16,908	21,583	△ 4,675	45	20	90	477	10,252	3,991
21	16,326	21,568	△ 5,242	47	17	80	474	9,764	3,993
22	16,126	22,747	△ 6,621	49	19	75	487	9,582	3,965
23	15,072	26,106	△ 11,034	34	10	54	401	8,796	3,341
24	13,770	23,418	△ 9,648	30	13	63	388	9,285	3,210
<b>25</b>	<b>14,546</b>	<b>23,611</b>	<b>△ 9,065</b>	<b>24</b>	<b>9</b>	<b>78</b>	<b>385</b>	<b>9,069</b>	<b>3,246</b>

注：平成6年以前の周産期死亡数は妊娠満28週以後の死産＋早期新生児死亡である。

第1表 人口動態総覧（実数、率）・年次推移(2)

全 国

年次	出生率 (人口千対)	合計特殊 出生率	死亡率 (人口千対)	自然増加率 (人口千対)	乳児死亡率 (出生千対)	新生児死亡率 (出生千対)	周産期死亡率 (出産千対)	死産率 (出産千対)	婚姻率 (人口千対)	離婚率 (人口千対)
明治33年	32.4	…	20.8	11.6	155.0	79.0	…	88.5	7.9	1.46
大正元	34.4	…	20.5	13.9	154.2	71.3	…	78.3	8.5	1.17
昭和元	34.6	…	19.1	15.5	137.5	56.9	…	55.7	8.3	0.83
10	31.6	…	16.8	14.9	106.7	44.7	…	50.1	8.0	0.70
15	29.4	…	16.5	12.9	90.0	38.7	…	46.0	9.3	0.68
25	28.1	3.65	10.9	17.2	60.1	27.4	46.6	84.9	8.6	1.01
30	19.4	2.37	7.8	11.6	39.8	22.3	43.9	95.8	8.0	0.84
35	17.2	2.00	7.6	9.6	30.7	17.0	41.4	100.4	9.3	0.74
40	18.6	2.14	7.1	11.4	18.5	11.7	30.1	81.4	9.7	0.79
45	18.8	2.13	6.9	11.8	13.1	8.7	21.7	65.3	10.0	0.93
50	17.1	1.91	6.3	10.8	10.0	6.8	16.0	50.8	8.5	1.07
55	13.6	1.75	6.2	7.3	7.5	4.9	11.7	46.8	6.7	1.22
60	11.9	1.76	6.3	5.6	5.5	3.4	8.0	46.0	6.1	1.39
平成 2	10.0	1.54	6.7	3.3	4.6	2.6	5.7	42.3	5.9	1.28
7	9.6	1.42	7.4	2.1	4.3	2.2	7.0	32.1	6.4	1.60
12	9.5	1.36	7.7	1.8	3.2	1.8	5.8	31.2	6.4	2.10
13	9.3	1.33	7.7	1.6	3.1	1.6	5.5	31.0	6.4	2.27
14	9.2	1.32	7.8	1.4	3.0	1.7	5.5	31.1	6.0	2.30
15	8.9	1.29	8.0	0.9	3.0	1.7	5.3	30.5	5.9	2.25
16	8.8	1.29	8.2	0.7	2.8	1.5	5.0	30.0	5.7	2.15
17	8.4	1.26	8.6	△ 0.2	2.8	1.4	4.8	29.1	5.7	2.08
18	8.7	1.32	8.6	0.1	2.6	1.3	4.7	27.5	5.8	2.04
19	8.6	1.34	8.8	△ 0.1	2.6	1.3	4.5	26.2	5.7	2.02
20	8.7	1.37	9.1	△ 0.4	2.6	1.2	4.3	25.2	5.8	1.99
21	8.5	1.37	9.1	△ 0.6	2.4	1.2	4.2	24.6	5.6	2.01
22	8.5	1.39	9.5	△ 1.0	2.3	1.1	4.2	24.2	5.5	1.99
23	8.3	1.39	9.9	△ 1.6	2.3	1.1	4.1	23.9	5.2	1.87
24	8.2	1.41	10.0	△ 1.7	2.2	1.0	4.0	23.4	5.3	1.87
<b>25</b>	<b>8.2</b>	<b>1.43</b>	<b>10.1</b>	<b>△ 1.9</b>	<b>2.1</b>	<b>1.0</b>	<b>3.7</b>	<b>22.9</b>	<b>5.3</b>	<b>1.84</b>

注：平成6年以前の周産期死亡率は妊娠満28週以後の死産数に早期新生児死亡数を加えたものを出生数で除している。

人口動態総覧（実数、率）・年次推移(2)

福 島 県

年次	出生率 (人口千対)	合計特殊 出生率	死亡率 (人口千対)	自然増加率 (人口千対)	乳児死亡率 (出生千対)	新生児死亡率 (出生千対)	周産期死亡率 (出産千対)	死産率 (出産千対)	婚姻率 (人口千対)	離婚率 (人口千対)
明治33年	32.2	…	19.3	12.9	155.9	…	…	112.7	7.7	1.75
大正元	33.7	…	19.3	14.4	151.7	…	…	99.7	8.7	1.20
昭和元	38.7	…	18.9	19.8	128.5	…	…	63.8	9.3	0.79
10	35.4	…	16.7	18.7	106.8	…	…	53.5	8.3	0.66
15	33.4	…	16.8	16.5	92.2	…	…	44.5	9.1	0.62
25	32.8	…	11.5	21.3	63.1	…	…	80.6	9.6	0.96
30	23.4	3.01	8.7	14.6	49.5	25.4	…	92.8	7.4	0.76
35	19.1	2.43	8.3	10.8	41.4	19.3	…	98.6	8.1	0.69
40	16.5	2.31	8.1	8.4	22.6	12.9	30.7	87.7	6.9	0.66
45	15.4	2.16	8.1	7.3	14.9	9.4	23.0	72.7	7.4	0.76
50	15.9	2.13	7.5	8.4	13.0	9.1	18.8	53.8	7.7	0.91
55	14.5	1.99	7.3	7.2	8.8	5.6	14.5	49.8	6.3	1.03
60	13.3	1.98	7.3	6.0	6.9	4.4	9.3	47.7	6.2	1.19
平成 2	10.8	1.79	7.5	3.3	4.5	2.4	6.3	43.9	5.3	1.04
7	10.0	1.72	8.3	1.7	4.3	1.9	6.2	34.1	5.7	1.36
12	9.6	1.65	8.8	0.8	4.3	2.4	6.9	37.0	5.9	1.86
13	9.5	1.60	9.0	0.5	3.2	1.6	5.9	34.1	6.0	2.07
14	9.2	1.57	8.9	0.3	2.9	1.4	5.8	37.4	5.4	2.19
15	9.0	1.54	9.3	△ 0.4	3.5	1.5	5.3	34.1	5.2	2.19
16	8.7	1.51	9.6	△ 0.8	2.9	1.6	5.6	32.6	5.0	2.08
17	8.4	1.49	10.1	△ 1.7	2.4	1.1	3.9	31.3	5.1	2.10
18	8.5	1.49	9.9	△ 1.4	2.3	1.1	4.0	29.1	5.1	2.01
19	8.3	1.49	10.4	△ 2.1	2.6	1.1	4.5	27.9	4.9	2.02
20	8.3	1.52	10.6	△ 2.3	2.7	1.2	5.3	27.4	5.0	1.95
21	8.0	1.49	10.6	△ 2.6	2.9	1.0	4.9	28.2	4.8	1.97
22	8.0	1.52	11.3	△ 3.3	3.0	1.2	4.6	29.3	4.7	1.96
23	7.6	1.48	13.2	△ 5.6	2.3	0.7	3.6	25.9	4.4	1.69
24	7.0	1.41	12.0	△ 4.9	2.2	0.9	4.6	27.4	4.7	1.64
<b>25</b>	<b>7.5</b>	<b>1.53</b>	<b>12.2</b>	<b>△ 4.7</b>	<b>1.6</b>	<b>0.6</b>	<b>5.3</b>	<b>25.8</b>	<b>4.7</b>	<b>1.67</b>

注：平成6年以前の周産期死亡率は妊娠満28週以後の死産数に早期新生児死亡数を加えたものを出生数で除している。

第2表

主な死因の死亡数・死亡率・対前年比較

死 因	平成25年			平成24年			比 較	
	死亡者数	死 亡 率 人 口 10 万 対	死亡者 総数に 占める割 合(%)	死亡者数	死 亡 率 人 口 10 万 対	死亡者 総数に 占める割 合(%)	死亡者数	死 亡 率 人 口 10 万 対
全 死 因	23,611	1,217.7	100.0	23,418	1,197.9	100.0	193	19.8
悪 性 新 生 物	6,116	315.4	25.9	6,235	318.9	26.6	△ 119	△ 3.5
心 疾 患	4,193	216.2	17.8	4,235	216.6	18.1	△ 42	△ 0.4
脳 血 管 疾 患	2,637	136.0	11.2	2,553	130.6	10.9	84	5.4
肺 炎	2,159	111.3	9.1	2,180	111.5	9.3	△ 21	△ 0.2
老 衰	1,428	73.6	6.0	1,219	62.4	5.2	209	11.2
不 慮 の 事 故	777	40.1	3.3	829	42.4	3.5	△ 52	△ 2.3
腎 不 全	446	23.0	1.9	492	25.2	2.1	△ 46	△ 2.2
自 殺	420	21.7	1.8	428	21.9	1.8	△ 8	△ 0.2
慢性閉塞性肺疾患	348	17.9	1.5	308	15.8	1.3	40	2.1
肝 疾 患	282	14.5	1.2	321	16.4	1.4	△ 39	△ 1.9

第3表

主な死因の死亡率・対全国比較

死 因	福島県(A)		全国(B)		比較(A)-(B)		※全国の死亡数
	死 亡 率 人 口 10 万 対	死亡者総数に 占める割合(%)	死 亡 率 人 口 10 万 対	死亡者総数に 占める割合(%)	死 亡 率 人 口 10 万 対	死亡者総数に 占める割合(%)	
全 死 因	1,217.7	100.0	1,009.1	100.0	208.6	0.0	1,268,436
悪 性 新 生 物	315.4	25.9	290.3	28.8	25.1	△ 2.9	364,872
心 疾 患	216.2	17.8	156.5	15.5	59.7	2.2	196,723
脳 血 管 疾 患	136.0	11.2	94.1	9.3	41.9	1.8	118,347
肺 炎	111.3	9.1	97.8	9.7	13.5	△ 0.6	122,969
老 衰	73.6	6.0	55.5	5.5	18.1	0.6	69,720
不 慮 の 事 故	40.1	3.3	31.5	3.1	8.6	0.2	39,574
腎 不 全	23.0	1.9	20.0	2.0	3.0	△ 0.1	25,101
自 殺	21.7	1.8	20.7	2.1	1.0	△ 0.3	26,063
慢性閉塞性肺疾患	17.9	1.5	13.1	1.3	4.8	0.18	16,443
肝 疾 患	14.5	1.2	12.7	1.3	1.8	△ 0.1	15,930

全国死亡者総数 1,268,436  
 全国人口(推計) 125,704,000

第4表

生活習慣病による死亡数・死亡率・対前年比較

死 因	平成25年			平成24年			比 較	
	死亡者数	死亡率人 口 10 万 対	死亡者総数に 占める割合(%)	死亡者数	死亡率人 口10万対	死亡者総 数に占め る割合(%)	死亡者数	死 亡 率 人 口 10 万 対
生活習慣病による死亡者	13,393	690.7	56.7	13,444	687.7	57.4	△ 51	3.0
悪性新生物	6,116	315.4	25.9	6,235	318.9	26.6	△ 119	△ 3.5
心 疾 患	4,193	216.2	17.8	4,235	216.6	18.1	△ 42	△ 0.4
脳血管疾患	2,637	136.0	11.2	2,553	130.6	10.9	84	5.4
糖 尿 病	314	16.2	1.3	305	15.6	1.3	9	0.6
高血圧性疾患	133	6.9	0.6	116	5.9	0.5	17	1.0
生活習慣病以外による死亡者	10,218	527.0	43.3	9,974	510.2	42.6	244	16.8
総 数	23,611	1,217.7	100.0	23,418	1,197.9	100.0	193	19.8

第5表

生活習慣病による死亡率・対全国比較

死 因	福島県(A)		全国(B)		比較(A)-(B)		※全国の死亡数
	死 亡 率 人 口 10 万 対	死亡者総数に占める割合(%)	死 亡 率 人 口 10 万 対	死亡者総数に占める割合(%)	死 亡 率 人 口 10 万 対	死亡者総数に占める割合(%)	
生活習慣病による死亡者	690.7	56.7	557.6	55.3	133.1	1.5	700,919
悪性新生物	315.4	25.9	290.3	28.8	25.1	△ 2.9	364,872
心 疾 患	216.2	17.8	156.5	15.5	59.7	2.2	196,723
脳血管疾患	136.0	11.2	94.1	9.3	41.9	1.8	118,347
糖 尿 病	16.2	1.3	11.0	1.1	5.2	0.2	13,812
高血圧性疾患	6.9	0.6	5.7	0.6	1.2	△ 0.0	7,165
生活習慣病以外による死亡者	527.0	43.3	451.5	44.7	75.5	△ 1.5	567,517
総 数	1,217.7	100.0	1,009.1	100.0	208.6	0.0	1,268,436

全国死亡者総数 1,268,436  
 男子 658,684  
 女子 609,752

全国人口 125,704,000

第6表

## 悪性新生物主要部位別死亡数・死亡率・対前年比較

死 因	平成25年			平成24年			比 較	
	死亡者数	死 亡 率 人 口 10 万 対	悪性新生物での死亡者総数に占める割合(%)	死亡者数	死 亡 率 人 口 10 万 対	悪性新生物での死亡者総数に占める割合(%)	死亡者数	死 亡 率 人 口 10 万 対
悪性新生物による死亡者総数	6,116	315.4	100.0	6,235	318.9	100.0	△ 119	△ 3.5
気管・気管支及び肺	1,245	64.2	20.4	1,160	59.3	18.6	85	4.9
胃	846	43.6	13.8	889	45.5	14.3	△ 43	△ 1.9
膵 臓	537	27.7	8.8	552	28.2	8.9	△ 15	△ 0.5
結 腸	582	30.0	9.5	586	30.0	9.4	△ 4	0.0
肝 臓	424	21.9	6.9	468	23.9	7.5	△ 44	△ 2.0
胆のう及びその他の胆道	366	18.9	6.0	383	19.6	6.1	△ 17	△ 0.7
直腸・直腸S状結腸移行部	269	13.9	4.4	314	16.1	5.0	△ 45	△ 2.2
食 道	199	10.3	3.3	211	10.8	3.4	△ 12	△ 0.5
前 立 腺	223	注1 23.6	3.6	229	注1 24.1	3.7	△ 6	△ 0.5
乳 房	164	8.5	2.7	187	9.6	3.0	△ 23	△ 1.1
悪性リンパ腫	170	8.8	2.8	157	8.0	2.5	13	0.8
白血病	135	7.0	2.2	114	5.8	1.8	21	1.2
子宮	75	注2 7.5	1.2	92	注2 9.2	1.5	△ 17	△ 1.7
卵 巣	67	注2 6.7	1.1	86	注2 8.6	1.4	△ 19	△ 1.9
そ の 他	814	42.0	13.3	807	41.3	12.9	7	0.7

(注1)男性人口10万対である。

(注2)女性人口10万対である。

第7表

## 悪性新生物主要部位別死亡率・対全国比較

死 因	福島県(A)		全国(B)		比較(A)-(B)		
	死 亡 率 人 口 10 万 対	悪性新生物での死亡者総数に占める割合(%)	死 亡 率 人 口 10 万 対	悪性新生物での死亡者総数に占める割合(%)	死 亡 率 人 口 10 万 対	悪性新生物での死亡者総数に占める割合(%)	
悪性新生物による死亡者総数	315.4	100.0	290.3	100.0	25.1	0.0	364,872
気管・気管支及び肺	64.2	20.4	57.9	19.9	6.3	0.4	72,734
胃	43.6	13.8	38.7	13.3	4.9	0.5	48,632
膵 臓	27.7	8.8	24.4	8.4	3.3	0.4	30,672
結 腸	30.0	9.5	26.0	9.0	4.0	0.6	32,682
肝 臓	21.9	6.9	24.0	8.3	△ 2.1	△ 1.3	30,175
胆のう及びその他の胆道	18.9	6.0	14.5	5.0	4.4	1.0	18,225
直腸・直腸S状結腸移行部	13.9	4.4	11.9	4.1	2.0	0.3	14,972
食 道	10.3	3.3	9.2	3.2	1.1	0.1	11,543
前 立 腺	注1 23.6	3.6	注1 18.9	3.2	4.7	0.5	11,560
乳 房	8.5	2.7	10.5	3.6	△ 2.0	△ 0.9	13,230
悪性リンパ腫	8.8	2.8	9.0	3.1	△ 0.2	△ 0.3	11,298
白血病	7.0	2.2	6.5	2.2	0.5	△ 0.0	8,133
子宮	注2 7.5	1.2	注2 9.4	1.7	△ 1.9	△ 0.4	6,033
卵 巣	注2 6.7	1.1	注2 7.3	1.3	△ 0.6	△ 0.2	4,717
そ の 他	42.0	13.3	40.0	13.8	2.0	△ 0.5	50,266

(注1)男性人口10万対である。

(注2)女性人口10万対である。

日本人人口・全国(推計)

男  
女

125,704,000 全国死亡者総数

61,186,000 男  
64,518,000 女

1,268,436

658,684  
609,752



第8表 死因(死因分類)・性別;死亡数、死亡率(人口10万対)(1)

死因分類 コード	死 因	死亡者数			死亡率		
		総数	男	女	総数	男	女
	総 数	23,611	12,206	11,405	1,217.7	1,291.6	1,147.4
01000	感染症及び寄生虫症	381	185	196	19.6	19.6	19.7
01100	腸管感染症	33	13	20	1.7	1.4	2.0
01200	結 核	30	18	12	1.5	1.9	1.2
01201	呼吸器結核	28	18	10	1.4	1.9	1.0
01202	その他の結核	2	-	2	0.1	-	0.2
01300	敗血症	152	79	73	7.8	8.4	7.3
01400	ウイルス肝炎	89	37	52	4.6	3.9	5.2
01401	B型ウイルス肝炎	8	3	5	0.4	0.3	0.5
01402	C型ウイルス肝炎	75	29	46	3.9	3.1	4.6
01403	その他のウイルス肝炎	6	5	1	0.3	0.5	0.1
01500	ヒト免疫不全ウイルス(HIV)病	2	2	-	0.1	0.2	-
01600	その他の感染症及び寄生虫症	75	36	39	3.9	3.8	3.9
02000	新生物	6,306	3,812	2,494	325.2	403.4	250.9
02100	悪性新生物	6,116	3,703	2,413	315.4	391.9	242.8
02101	口唇、口腔及び咽頭の悪性新生物	108	79	29	5.6	8.4	2.9
02102	食道の悪性新生物	199	162	37	10.3	17.1	3.7
02103	胃の悪性新生物	846	555	291	43.6	58.7	29.3
02104	結腸の悪性新生物	582	305	277	30.0	32.3	27.9
02105	直腸S状結腸移行部及び直腸の悪性新生物	269	156	113	13.9	16.5	11.4
02106	肝及び肝内胆管の悪性新生物	424	283	141	21.9	29.9	14.2
02107	胆のう及びその他の胆道の悪性新生物	366	178	188	18.9	18.8	18.9
02108	膵の悪性新生物	537	271	266	27.7	28.7	26.8
02109	喉頭の悪性新生物	10	10	-	0.5	1.1	-
02110	気管、気管支及び肺の悪性新生物	1,245	908	337	64.2	96.1	33.9
02111	皮膚の悪性新生物	33	15	18	1.7	1.6	1.8
02112	乳房の悪性新生物	164	1	163	8.5	0.1	16.4
02113	子宮の悪性新生物 ※女性の数値	75	・	75	7.5	・	7.5
02114	卵巣の悪性新生物 ※女性の数値	67	・	67	6.7	・	6.7
02115	前立腺の悪性新生物 ※男性の数値	223	223	・	23.6	23.6	・
02116	膀胱の悪性新生物	114	76	38	5.9	8.0	3.8
02117	中枢神経系の悪性新生物	41	21	20	2.1	2.2	2.0
02118	悪性リンパ腫	170	99	71	8.8	10.5	7.1
02119	白血病	135	84	51	7.0	8.9	5.1
02120	その他のリンパ組織、造血組織及び関連組織の悪性新生物	78	34	44	4.0	3.6	4.4
02121	その他の悪性新生物	430	243	187	22.2	25.7	18.8
02200	その他の新生物	190	109	81	9.8	11.5	8.1
02201	中枢神経系のその他の新生物	55	23	32	2.8	2.4	3.2
02202	中枢神経系を除くその他の新生物	135	86	49	7.0	9.1	4.9
03000	血液及び造血器の疾患並びに免疫機構の障害	83	29	54	4.3	3.1	5.4
03100	貧 血	41	11	30	2.1	1.2	3.0
03200	その他の血液及び造血器の疾患並びに免疫機構の障害	42	18	24	2.2	1.9	2.4
04000	内分泌、栄養及び代謝疾患	465	231	234	24.0	24.4	23.5
04100	糖尿病	314	169	145	16.2	17.9	14.6
04200	その他の内分泌、栄養及び代謝疾患	151	62	89	7.8	6.6	9.0

第8表 死因(死因分類)・性別;死亡数、死亡率(人口10万対)(2)

死因分類 コード	死 因	死 亡 者 数			死 亡 率		
		総数	男	女	総数	男	女
05000	精神及び行動の障害	277	86	191	14.3	9.1	19.2
05100	血管性及び詳細不明の認知症 1)	236	63	173	12.2	6.7	17.4
05200	その他の精神及び行動の障害	41	23	18	2.1	2.4	1.8
06000	神経系の疾患	458	205	253	23.6	21.7	25.5
06100	髄膜炎	3	2	1	0.2	0.2	0.1
06200	脊髄性筋萎縮症及び関連症候群	33	22	11	1.7	2.3	1.1
06300	パーキンソン病	114	53	61	5.9	5.6	6.1
06400	アルツハイマー病	170	58	112	8.8	6.1	11.3
06500	その他の神経系の疾患	138	70	68	7.1	7.4	6.8
07000	眼及び付属器の疾患	-	-	-	-	-	-
08000	耳及び乳様突起の疾患	-	-	-	-	-	-
09000	循環器系の疾患	7,409	3,469	3,940	382.1	367.1	396.4
09100	高血圧性疾患	133	45	88	6.9	4.8	8.9
09101	高血圧性心疾患及び心腎疾患	58	21	37	3.0	2.2	3.7
09102	その他の高血圧性疾患	75	24	51	3.9	2.5	5.1
09200	心疾患(高血圧症を除く)	4,193	1,997	2,196	216.2	211.3	220.9
09201	慢性リウマチ性心疾患	94	28	66	4.8	3.0	6.6
09202	急性心筋梗塞	1,483	860	623	76.5	91.0	62.7
09203	その他の虚血性心疾患	335	182	153	17.3	19.3	15.4
09204	慢性非リウマチ性心内膜疾患	216	64	152	11.1	6.8	15.3
09205	心筋症	69	41	28	3.6	4.3	2.8
09206	不整脈及び伝導障害	504	241	263	26.0	25.5	26.5
09207	心不全	1,431	552	879	73.8	58.4	88.4
09208	その他の心疾患	61	29	32	3.1	3.1	3.2
09300	脳血管疾患	2,637	1,186	1,451	136.0	125.5	146.0
09301	くも膜下出血	235	80	155	12.1	8.5	15.6
09302	脳内出血	634	306	328	32.7	32.4	33.0
09303	脳梗塞	1,724	780	944	88.9	82.5	95.0
09304	その他の脳血管疾患	44	20	24	2.3	2.1	2.4
09400	大動脈瘤及び解離	313	170	143	16.1	18.0	14.4
09500	その他の循環器系の疾患	133	71	62	6.9	7.5	6.2
10000	呼吸器系の疾患	3,564	2,046	1,518	183.8	216.5	152.7
10100	インフルエンザ	26	16	10	1.3	1.7	1.0
10200	肺 炎	2,159	1,153	1,006	111.3	122.0	101.2
10300	急性気管支炎	12	4	8	0.6	0.4	0.8
10400	慢性閉塞性肺疾患	348	288	60	17.9	30.5	6.0
10500	喘 息	28	11	17	1.4	1.2	1.7
10600	その他の呼吸器系の疾患	991	574	417	51.1	60.7	42.0
11000	消化器系の疾患	869	457	412	44.8	48.4	41.4
11100	胃潰瘍及び十二指腸潰瘍	53	32	21	2.7	3.4	2.1
11200	ヘルニア及び腸閉塞	140	62	78	7.2	6.6	7.8
11300	肝疾患	282	174	108	14.5	18.4	10.9
11301	肝硬変(アルコール性を除く)	156	80	76	8.0	8.5	7.6
11302	その他の肝疾患	126	94	32	6.5	9.9	3.2
11400	その他の消化器系の疾患	394	189	205	20.3	20.0	20.6
12000	皮膚及び皮下組織の疾患	29	10	19	1.5	1.1	1.9
13000	筋骨格系及び結合組織の疾患	99	34	65	5.1	3.6	6.5

第8表 死因(死因分類)・性別;死亡数、死亡率(人口10万対)(3)

死因分類 コード	死 因	死亡者数			死亡率		
		総数	男	女	総数	男	女
14000	腎尿路生殖器系の疾患 1)	654	298	356	33.7	31.5	35.8
14100	糸球体疾患及び腎尿細管間質性疾患	67	26	41	3.5	2.8	4.1
14200	腎不全	446	216	230	23.0	22.9	23.1
14201	急性腎不全	70	30	40	3.6	3.2	4.0
14202	慢性腎不全	277	146	131	14.3	15.4	13.2
14203	詳細不明の腎不全	99	40	59	5.1	4.2	5.9
14300	その他の腎尿路生殖器系の疾患 1)	141	56	85	7.3	5.9	8.6
15000	妊娠、分娩及び産じょく ※女性の数値	1	・	1	0.1	・	0.1
16000	周産期に発生した病態	8	5	3	0.4	0.5	0.3
16100	妊娠期間及び胎児発育に関連する障害	-	-	-	-	-	-
16200	出産外傷	-	-	-	-	-	-
16300	周産期に特異的な呼吸障害及び心血管障害	3	1	2	0.2	0.1	0.2
16400	周産期に特異的な感染症	1	1	-	0.1	0.1	-
16500	胎児及び新生児の出血性障害及び血液障害	3	3	-	0.2	0.3	-
16600	その他の周産期に発生した病態	1	-	1	0.1	-	0.1
17000	先天奇形、変形及び染色体異常	37	21	16	1.9	2.2	1.6
17100	神経系の先天奇形	2	1	1	0.1	0.1	0.1
17200	循環器系の先天奇形	18	11	7	0.9	1.2	0.7
17201	心臓の先天奇形	10	5	5	0.5	0.5	0.5
17202	その他の循環器系の先天奇形	8	6	2	0.4	0.6	0.2
17300	消化器系の先天奇形	7	5	2	0.4	0.5	0.2
17400	その他の先天奇形及び変形	7	2	5	0.4	0.2	0.5
17500	染色体異常、他に分類されないもの	3	2	1	0.2	0.2	0.1
18000	症状、徴候及び異常臨床所見・異常検査所見で他に分類されないもの	1,672	509	1,163	86.2	53.9	117.0
18100	老 衰	1,428	372	1,056	73.6	39.4	106.2
18200	乳幼児突然死症候群	2	1	1	0.1	0.1	0.1
18300	その他の症状、徴候及び異常臨床所見・異常検査所見で他に分類されないもの	242	136	106	12.5	14.4	10.7
20000	傷病及び死亡の外因	1,299	809	490	67.0	85.6	49.3
20100	不慮の事故	777	453	324	40.1	47.9	32.6
20101	交通事故	107	71	36	5.5	7.5	3.6
20102	転倒・転落	139	81	58	7.2	8.6	5.8
20103	不慮の溺死及び溺水	132	69	63	6.8	7.3	6.3
20104	不慮の窒息	189	99	90	9.7	10.5	9.1
20105	煙、火及び火炎への曝露	35	28	7	1.8	3.0	0.7
20106	有害物質による不慮の中毒及び有害物質への曝露	12	7	5	0.6	0.7	0.5
20107	その他の不慮の事故	163	98	65	8.4	10.4	6.5
20200	自 殺	420	300	120	21.7	31.7	12.1
20300	他 殺	3	2	1	0.2	0.2	0.1
20400	その他の外因	99	54	45	5.1	5.7	4.5
22000	特殊目的用コード 2)	-	-	-	-	-	-
22100	重症急性呼吸器症候群(SARS) 2)	-	-	-	-	-	-

1) ICD-10(2003年版準拠)の適用により、分類名が変更された。

2) ICD-10(2003年版準拠)の適用により、分類名が追加された。

第9表 母の年齢（5歳階級）・出生割合・年次別

年次	総数	15歳未満	15歳～ 19歳	20歳～ 24歳	25歳～ 29歳	30歳～ 34歳	35歳～ 39歳	40歳～ 44歳	45歳～ 49歳	50歳以上	不詳
昭和 35	100.0	-	1.2	26.7	44.0	20.1	6.6	1.3	0.1	0.0	-
40	100.0	-	1.0	27.5	45.2	20.9	4.4	0.8	0.1	-	-
45	100.0	-	1.6	29.2	45.9	18.5	4.2	0.7	0.0	-	-
50	100.0	-	1.1	30.9	49.3	15.0	3.2	0.4	0.0	0.0	-
55	100.0	-	1.0	22.8	52.4	20.6	2.9	0.2	0.0	-	-
60	100.0	-	1.0	19.2	48.9	25.6	4.8	0.5	0.0	-	-
平成 2	100.0	-	1.4	16.3	44.9	29.7	7.1	0.7	-	-	-
7	100.0	0.0	1.6	19.0	39.2	30.0	9.1	1.0	0.0	-	-
8	100.0	-	1.7	19.0	39.6	29.4	9.1	1.1	0.0	-	-
9	100.0	-	2.1	19.1	38.8	29.2	9.5	1.2	0.0	-	-
10	100.0	0.0	2.0	19.5	38.5	29.1	9.6	1.2	0.0	-	-
11	100.0	0.0	2.2	19.3	38.4	29.0	9.7	1.3	0.0	-	-
12	100.0	-	2.2	19.1	38.0	28.8	10.3	1.5	0.0	-	-
13	100.0	-	2.4	19.4	37.7	29.2	10.0	1.2	0.0	-	-
14	100.0	-	2.5	19.6	37.7	28.6	10.2	1.3	0.0	-	-
15	100.0	0.0	2.4	18.3	37.1	29.5	11.0	1.6	0.0	0.0	-
16	100.0	-	2.5	18.3	35.1	31.3	11.1	1.7	0.0	-	-
17	100.0	-	2.1	17.6	34.8	32.0	11.8	1.6	0.1	-	-
18	100.0	0.0	1.9	17.3	34.0	32.3	12.7	1.7	0.1	-	-
19	100.0	0.0	1.6	16.8	33.8	32.6	13.2	2.0	0.1	-	-
20	100.0	0.0	1.9	16.5	32.7	32.6	14.1	2.2	0.0	-	-
21	100.0	0.0	1.6	16.3	32.2	32.4	15.2	2.3	0.0	-	-
22	100.0	0.0	1.6	14.8	32.3	32.8	16.3	2.2	0.1	-	-
23	100.0	0.0	1.6	14.8	31.8	32.6	16.4	2.7	0.1	0.0	0.0
24	100.0	0.0	1.9	14.4	32.9	31.1	16.5	3.0	0.1	-	0.0
<b>25</b>	100.0	0.0	1.5	13.4	31.8	32.0	18.1	3.1	0.1	-	-

第10表

## 離婚件数・同居期間別

年次	総数	1年未満	1年～ 2年未満	2年～ 3年未満	3年～ 4年未満	4年～ 5年未満	5年～ 10年未満	10年～ 15年未満	15年～ 20年未満	20年以上	不詳
<b>実 数</b>											
昭和 55	2,102	254	194	169	150	132	565	328	164	136	10
60	2,439	235	190	184	151	131	537	476	275	253	7
平成 2	2,179	173	200	213	147	138	440	309	284	265	10
7	2,903	276	282	229	223	165	570	358	271	415	114
8	2,966	246	294	254	218	193	600	308	270	421	162
9	3,257	283	347	308	242	201	629	400	282	446	119
10	3,624	273	325	294	250	232	731	426	314	538	241
11	3,686	246	313	300	286	223	710	416	307	535	350
12	3,950	257	363	337	298	254	839	434	334	487	347
13	4,388	302	349	350	345	278	972	516	353	554	369
14	4,627	315	424	336	277	264	961	518	416	624	492
15	4,609	343	373	366	321	248	951	546	401	667	393
16	4,354	283	339	318	301	259	994	535	340	576	409
17	4,366	279	328	327	303	321	955	539	344	590	380
18	4,152	267	303	314	295	279	927	504	353	612	298
19	4,159	314	328	317	276	269	954	540	348	573	240
20	3,991	268	289	315	273	260	932	531	354	542	227
21	3,993	241	312	286	269	230	886	552	361	581	275
22	3,965	257	310	307	257	231	866	566	400	578	193
23	3,341	213	264	230	218	201	720	479	315	526	175
24	3,210	224	245	192	180	196	665	515	329	486	178
<b>25</b>	<b>3,246</b>	<b>246</b>	<b>267</b>	<b>219</b>	<b>181</b>	<b>190</b>	<b>667</b>	<b>456</b>	<b>307</b>	<b>506</b>	<b>207</b>
<b>百 分 率 (%)</b>											
昭和 55	100.0	12.1	9.3	8.1	7.2	6.3	27.0	15.7	7.8	6.5	...
60	100.0	9.7	7.8	7.6	6.2	5.4	22.1	19.6	11.3	10.4	...
平成 2	100.0	8.0	9.2	9.8	6.8	6.4	20.3	14.2	13.1	12.2	...
7	100.0	9.9	10.1	8.2	8.0	5.9	20.4	12.8	9.7	14.9	...
8	100.0	8.8	10.5	9.1	7.8	6.9	21.4	11.0	9.6	15.0	...
9	100.0	9.0	11.1	9.8	7.7	6.4	20.0	12.7	9.0	14.2	...
10	100.0	8.1	9.6	8.7	7.4	6.9	21.6	12.6	9.3	15.9	...
11	100.0	7.4	9.4	9.0	8.6	6.7	21.3	12.5	9.2	16.0	...
12	100.0	7.1	10.1	9.4	8.3	7.0	23.3	12.0	9.3	13.5	...
13	100.0	7.5	8.7	8.7	8.6	6.9	24.2	12.8	8.8	13.8	...
14	100.0	7.6	10.3	8.1	6.7	6.4	23.2	12.5	10.1	15.1	...
15	100.0	8.1	8.8	8.7	7.6	5.9	22.6	13.0	9.5	15.8	...
16	100.0	7.2	8.6	8.1	7.6	6.6	25.2	13.6	8.6	14.6	...
17	100.0	7.0	8.2	8.2	7.6	8.1	24.0	13.5	8.6	14.8	...
18	100.0	6.9	7.9	8.1	7.7	7.2	24.1	13.1	9.2	15.9	...
19	100.0	8.0	8.4	8.1	7.0	6.9	24.3	13.8	8.9	14.6	...
20	100.0	7.1	7.7	8.4	7.3	6.9	24.8	14.1	9.4	14.4	...
21	100.0	6.5	8.4	7.7	7.2	6.2	23.8	14.8	9.7	15.6	...
22	100.0	6.8	8.2	8.1	6.8	6.1	23.0	15.0	10.6	15.3	...
23	100.0	6.7	8.3	7.3	6.9	6.3	22.7	15.1	9.9	16.6	...
24	100.0	7.4	8.1	6.3	5.9	6.5	21.9	17.0	10.9	16.0	...
<b>25</b>	<b>100.0</b>	<b>8.1</b>	<b>8.8</b>	<b>7.2</b>	<b>6.0</b>	<b>6.3</b>	<b>21.9</b>	<b>15.0</b>	<b>10.1</b>	<b>16.7</b>	...

(注) (百分率) = (各期間の件数) ÷ {(総数) - (不詳)} × 100

第11表 人口動態総覧(実数)・保健所別

保健所	出生数				死亡数			自然増加数	乳児死亡数	新生児死亡数	死産数			周産期死亡数			婚姻件数	離婚件数	保健所
	総数	男	女	(再掲) 2500g未満	総数	男	女				総数	自然	人工	総数	妊娠満22週 以後の死産	早期 新生児死亡			
総数	14,546	7,526	7,020	1,449	23,611	12,206	11,405	△ 9,065	24	9	385	222	163	78	71	7	9,069	3,246	総数
県北保健所	3,442	1,753	1,689	331	5,812	3,048	2,764	△ 2,370	4	1	80	42	38	15	14	1	2,128	768	県北保健所
県中保健所	1,470	778	692	148	2,483	1,270	1,213	△ 1,013	4	2	45	29	16	9	8	1	788	315	県中保健所
県南保健所	1,172	595	577	122	1,623	804	819	△ 451	2	-	25	16	9	10	10	-	691	267	県南保健所
会津保健所	1,798	951	847	191	3,891	1,951	1,940	△ 2,093	2	-	38	25	13	7	7	-	1,053	431	会津保健所
南会津保健所	162	71	91	15	522	271	251	△ 360	-	-	7	6	1	2	2	-	107	26	南会津保健所
相双保健所	1,319	688	631	116	2,147	1,137	1,010	△ 828	1	-	45	28	17	8	8	-	882	277	相双保健所
郡山市保健所	2,694	1,398	1,296	281	3,057	1,612	1,445	△ 363	5	2	79	44	35	15	13	2	1,803	572	郡山市保健所
いわき市保健所	2,489	1,292	1,197	245	4,076	2,113	1,963	△ 1,587	6	4	66	32	34	12	9	3	1,617	590	いわき市保健所

24年

保健所	出生数				死亡数			自然増加数	(再掲)	(再掲)	死産数			周産期死亡数			婚姻件数	離婚件数	保健所
	総数	男	女	(再掲) 2500g未満	総数	男	女		乳児死亡数	新生児死亡数	総数	自然	人工	総数	妊娠満22週 以後の死産	早期新生児 死亡			
総数	13,770	7,075	6,695	1,329	23,418	12,079	11,339	△ 9,648	30	13	388	212	176	63	56	7	9,285	3,210	総数
県北保健所	3,097	1,612	1,485	255	5,518	2,932	2,586	△ 2,421	3	2	83	47	36	13	11	2	2,175	704	県北保健所
県中保健所	1,443	750	693	147	2,516	1,300	1,216	△ 1,073	3	1	51	29	22	10	9	1	896	314	県中保健所
県南保健所	1,163	588	575	103	1,751	880	871	△ 588	3	2	30	17	13	5	4	1	716	256	県南保健所
会津保健所	1,768	913	855	171	3,824	1,923	1,901	△ 2,056	4	1	46	25	21	6	6	0	1,105	424	会津保健所
南会津保健所	162	78	84	25	548	256	292	△ 386	2	1	4	3	1	0	0	0	99	43	南会津保健所
相双保健所	1,204	592	612	99	2,106	1,104	1,002	△ 902	5	3	29	16	13	7	6	1	920	266	相双保健所
郡山市保健所	2,596	1,327	1,269	292	3,120	1,629	1,491	△ 524	5	1	78	42	36	11	10	1	1,856	605	郡山市保健所
いわき市保健所	2,337	1,215	1,122	237	4,035	2,055	1,980	△ 1,698	5	2	67	33	34	11	10	1	1,518	598	いわき市保健所

前年との比較(25年-24年)

保健所	出生数				死亡数			自然増加数	(再掲)	(再掲)	死産数			周産期死亡数			婚姻件数	離婚件数	保健所
	総数	男	女	(再掲) 2500g未満	総数	男	女		乳児死亡数	新生児死亡数	総数	自然	人工	総数	妊娠満22週 以後の死産	早期新生児 死亡			
総数	776	451	325	120	193	127	66	583	△ 6	△ 4	△ 3	10	△ 13	15	15	0	△ 216	36	総数
県北保健所	345	141	204	76	294	116	178	51	1	△ 1	△ 3	△ 5	2	2	3	△ 1	△ 47	64	県北保健所
県中保健所	27	28	△ 1	1	△ 33	△ 30	△ 3	60	1	1	△ 6	0	△ 6	△ 1	△ 1	0	△ 108	1	県中保健所
県南保健所	9	7	2	19	△ 128	△ 76	△ 52	137	△ 1	△ 2	△ 5	△ 1	△ 4	5	6	△ 1	△ 25	11	県南保健所
会津保健所	30	38	△ 8	20	67	28	39	△ 37	△ 2	△ 1	△ 8	0	△ 8	1	1	0	△ 52	7	会津保健所
南会津保健所	0	△ 7	7	△ 10	△ 26	15	△ 41	26	△ 2	△ 1	3	3	0	2	2	0	8	△ 17	南会津保健所
相双保健所	115	96	19	17	41	33	8	74	△ 4	△ 3	16	12	4	1	2	△ 1	△ 38	11	相双保健所
郡山市保健所	98	71	27	△ 11	△ 63	△ 17	△ 46	161	0	1	1	2	△ 1	4	3	1	△ 53	△ 33	郡山市保健所
いわき市保健所	152	77	75	8	41	58	△ 17	111	1	2	△ 1	△ 1	0	1	△ 1	2	99	△ 8	いわき市保健所

第 12表 人口動態総覧(実数)・市町村別( )

保健所 市町村	出生数				死亡数			自然 増加数	乳児死亡数		
	総数	男	女	(再掲) 2,500g未満	総数	男	女		総数	男	女
<b>総数</b>	14,546	7,526	7,020	1,449	23,611	12,206	11,405	△ 9,065	24	13	11
県北保健所	3,442	1,753	1,689	331	5,812	3,048	2,764	△ 2,370	4	2	2
福島市	2,202	1,103	1,099	206	3,079	1,629	1,450	△ 877	3	2	1
二本松市	412	218	194	35	762	393	369	△ 350	1	-	1
伊達市	342	180	162	31	945	494	451	△ 603	-	-	-
本宮市	238	126	112	29	340	178	162	△ 102	-	-	-
桑折町	69	37	32	9	187	96	91	△ 118	-	-	-
国見町	39	20	19	3	128	77	51	△ 89	-	-	-
川俣町	73	35	38	13	251	116	135	△ 178	-	-	-
大玉村	67	34	33	5	120	65	55	△ 53	-	-	-
県中保健所	1,470	778	692	148	2,483	1,270	1,213	△ 1,013	4	2	2
須賀川市	601	328	273	57	783	417	366	△ 182	2	1	1
田村市	235	114	121	29	574	275	299	△ 339	-	-	-
鏡石町	115	54	61	12	135	69	66	△ 20	-	-	-
天栄村	47	24	23	10	84	37	47	△ 37	-	-	-
石川町	104	51	53	7	211	103	108	△ 107	1	1	-
玉川村	53	34	19	5	100	56	44	△ 47	-	-	-
平田村	50	29	21	3	101	57	44	△ 51	-	-	-
浅川町	46	30	16	5	79	38	41	△ 33	-	-	-
古殿町	37	19	18	4	83	48	35	△ 46	1	-	1
三春町	102	55	47	12	200	100	100	△ 98	-	-	-
小野町	80	40	40	4	133	70	63	△ 53	-	-	-
県南保健所	1,172	595	577	122	1,623	804	819	△ 451	2	1	1
白河市	488	235	253	38	657	337	320	△ 169	-	-	-
西郷村	200	100	100	28	215	109	106	△ 15	1	1	-
泉崎村	47	29	18	6	67	35	32	△ 20	-	-	-
中島村	38	18	20	5	49	25	24	△ 11	-	-	-
矢吹町	142	74	68	14	173	86	87	△ 31	-	-	-
棚倉町	115	60	55	12	161	78	83	△ 46	1	-	1
矢祭町	57	34	23	8	109	51	58	△ 52	-	-	-
塙町	64	35	29	6	143	62	81	△ 79	-	-	-
鮫川村	21	10	11	5	49	21	28	△ 28	-	-	-

第 12表 人口動態総覧(実数)・市町村別( )

新生児 死亡数	死産数			周産期死亡			婚姻	離婚	保健所 市町村
	総数	自然 死産数	人工 死産数	総数	22週以 降死産	早 期 新生児			
9	385	222	163	78	71	7	9,069	3,246	総 数
1	80	42	38	15	14	1	2,128	768	県北保健所
1	53	31	22	9	8	1	1,398	490	福島市
-	10	5	5	4	4	-	235	89	二本松市
-	6	1	5	-	-	-	210	80	伊達市
-	3	-	3	-	-	-	130	53	本宮市
-	1	1	-	-	-	-	56	19	桑折町
-	-	-	-	-	-	-	21	14	国見町
-	4	2	2	1	1	-	40	11	川俣町
-	3	2	1	1	1	-	38	12	大玉村
2	45	29	16	9	8	1	788	315	県中保健所
1	15	9	6	4	3	1	338	159	須賀川市
-	8	2	6	2	2	-	136	40	田村市
-	5	5	-	-	-	-	54	25	鏡石町
-	-	-	-	-	-	-	19	10	天栄村
-	2	1	1	-	-	-	51	20	石川町
-	4	3	1	1	1	-	30	9	玉川村
-	1	1	-	-	-	-	29	13	平田村
-	4	3	1	2	2	-	20	7	浅川町
1	1	1	-	-	-	-	15	6	古殿町
-	3	2	1	-	-	-	63	17	三春町
-	2	2	-	-	-	-	33	9	小野町
-	25	16	9	10	10	-	691	267	県南保健所
-	4	3	1	2	2	-	322	108	白河市
-	8	6	2	4	4	-	114	43	西郷村
-	-	-	-	-	-	-	23	12	泉崎村
-	2	2	-	1	1	-	19	15	中島村
-	3	1	2	-	-	-	75	35	矢吹町
-	5	3	2	3	3	-	65	22	棚倉町
-	1	-	1	-	-	-	16	7	矢祭町
-	1	-	1	-	-	-	46	23	塙 町
-	1	1	-	-	-	-	11	2	鮫川村



第 12 表 人口動態総覧(実数)・市町村別 ( )

保健所 市町村	出 生 数				死 亡 数			自 然 増加数	乳児死亡数		
	総 数	男	女	(再掲) 2,500g未満	総 数	男	女		総数	男	女
会津保健所	1,798	951	847	191	3,891	1,951	1,940	△ 2,093	2	1	1
会津若松市	945	499	446	107	1,530	783	747	△ 585	1	1	-
喜多方市	368	183	185	38	854	417	437	△ 486	1	-	1
北塩原村	10	7	3	1	48	25	23	△ 38	-	-	-
西会津町	40	20	20	4	152	92	60	△ 112	-	-	-
磐梯町	32	19	13	4	62	28	34	△ 30	-	-	-
猪苗代町	98	59	39	7	249	118	131	△ 151	-	-	-
会津坂下町	97	53	44	8	267	127	140	△ 170	-	-	-
湯川村	21	9	12	4	58	28	30	△ 37	-	-	-
柳津町	21	13	8	2	77	45	32	△ 56	-	-	-
三島町	12	11	1	-	49	25	24	△ 37	-	-	-
金山町	5	2	3	1	68	29	39	△ 63	-	-	-
昭和村	4	1	3	-	47	20	27	△ 43	-	-	-
会津美里町	145	75	70	15	430	214	216	△ 285	-	-	-
南会津保健所	162	71	91	15	522	271	251	△ 360	-	-	-
下郷町	37	14	23	5	136	73	63	△ 99	-	-	-
檜枝岐村	3	2	1	-	6	3	3	△ 3	-	-	-
只見町	31	21	10	2	88	40	48	△ 57	-	-	-
南会津町	91	34	57	8	292	155	137	△ 201	-	-	-
相双保健所	1,319	688	631	116	2,147	1,137	1,010	△ 828	1	1	-
相馬市	326	171	155	28	451	236	215	△ 125	-	-	-
南相馬市	369	194	175	35	774	416	358	△ 405	-	-	-
広野町	31	20	11	1	53	23	30	△ 22	-	-	-
檜葉町	57	23	34	4	92	50	42	△ 35	-	-	-
富岡町	121	58	63	12	136	86	50	△ 15	-	-	-
川内村	11	6	5	-	56	35	21	△ 45	-	-	-
大熊町	130	67	63	18	72	40	32	58	-	-	-
双葉町	43	25	18	1	74	39	35	△ 31	-	-	-
浪江町	128	76	52	11	233	119	114	△ 105	1	1	-
葛尾村	16	6	10	1	24	13	11	△ 8	-	-	-
新地町	38	19	19	2	100	40	60	△ 62	-	-	-
飯館村	49	23	26	3	82	40	42	△ 33	-	-	-
郡山市保健所	2,694	1,398	1,296	281	3,057	1,612	1,445	△ 363	5	2	3
郡山市	2,694	1,398	1,296	281	3,057	1,612	1,445	△ 363	5	2	3
いわき市保健所	2,489	1,292	1,197	245	4,076	2,113	1,963	△ 1,587	6	4	2
いわき市	2,489	1,292	1,197	245	4,076	2,113	1,963	△ 1,587	6	4	2

第 12表 人口動態総覧(実数)・市町村別( )

新生児 死亡数	死産数			周産期死亡			婚姻	離婚	保健所 市町村
	総数	自然 死産数	人工 死産数	総数	22週以 降死産	早 期 新生児			
-	38	25	13	7	7	-	1,053	431	会津保健所
-	14	8	6	4	4	-	569	217	会津若松市
-	13	11	2	3	3	-	207	93	喜多方市
-	2	2	-	-	-	-	9	5	北塩原村
-	-	-	-	-	-	-	27	10	西会津町
-	-	-	-	-	-	-	15	4	磐梯町
-	3	2	1	-	-	-	65	33	猪苗代町
-	2	-	2	-	-	-	68	19	会津坂下町
-	1	-	1	-	-	-	6	2	湯川村
-	1	1	-	-	-	-	7	6	柳津町
-	-	-	-	-	-	-	5	-	三島町
-	-	-	-	-	-	-	4	2	金山町
-	-	-	-	-	-	-	1	2	昭和村
-	2	1	1	-	-	-	70	38	会津美里町
-	7	6	1	2	2	-	107	26	南会津保健所
-	1	1	-	1	1	-	25	4	下郷町
-	-	-	-	-	-	-	3	-	檜枝岐村
-	2	2	-	-	-	-	21	7	只見町
-	4	3	1	1	1	-	58	15	南会津町
-	45	28	17	8	8	-	882	277	相双保健所
-	7	4	3	2	2	-	189	72	相馬市
-	19	11	8	2	2	-	276	87	南相馬市
-	2	1	1	1	1	-	32	7	広野町
-	3	3	-	2	2	-	43	12	檜葉町
-	4	3	1	-	-	-	72	17	富岡町
-	-	-	-	-	-	-	14	2	川内村
-	2	1	1	-	-	-	59	18	大熊町
-	1	-	1	-	-	-	26	8	双葉町
-	2	2	-	-	-	-	88	32	浪江町
-	-	-	-	-	-	-	13	-	葛尾村
-	4	2	2	1	1	-	38	11	新地町
-	1	1	-	-	-	-	32	11	飯館村
2	79	44	35	15	13	2	1,803	572	郡山市保健所
2	79	44	35	15	13	2	1,803	572	郡山市
4	66	32	34	12	9	3	1,617	590	いわき市保健所
4	66	32	34	12	9	3	1,617	590	いわき市

第13表 人口動態総覧(率)・保健所別

保健所	出生率	死亡率	自然増加率	乳児死亡率	新生児死亡	死産率			周産期死亡率			婚姻率	離婚率	保健所
						総数	自然	人工	総数	満22週以後	早期新生児			
	(人口千対)			(出生千対)		(※1 出 産 千 対)			(※2 出産千対)		(出生千対)	(人口千対)		
総 数	7.5	12.2	△ 4.7	1.6	0.6	25.8	14.9	10.9	5.3	4.9	0.5	4.7	1.67	総 数
県北保健所	7.2	12.1	△ 5.0	1.2	0.3	22.7	11.9	10.8	4.3	4.1	0.3	4.4	1.60	県北保健所
県中保健所	7.2	12.1	△ 4.9	2.7	1.4	29.7	19.1	10.6	6.1	5.4	0.7	3.8	1.54	県中保健所
県南保健所	8.0	11.1	△ 3.1	1.7	-	20.9	13.4	7.5	8.5	8.5	-	4.7	1.83	県南保健所
会津保健所	7.1	15.4	△ 8.3	1.1	-	20.7	13.6	7.1	3.9	3.9	-	4.2	1.70	会津保健所
南会津保健所	5.7	18.5	△ 12.7	-	-	41.4	35.5	5.9	12.2	12.2	-	3.8	0.92	南会津保健所
相双保健所	7.3	11.9	△ 4.6	0.8	-	33.0	20.5	12.5	6.0	6.0	-	4.9	1.54	相双保健所
郡山市保健所	8.2	9.3	△ 1.1	1.9	0.7	28.5	15.9	12.6	5.5	4.8	0.7	5.5	1.74	郡山市保健所
いわき市保健所	7.6	12.4	△ 4.8	2.4	1.6	25.8	12.5	13.3	4.8	3.6	1.2	4.9	1.80	いわき市保健所

注 ※1 出生数に死産数を加えたものである。

注 ※2 出生数に妊娠満22週以後の死産数を加えたものである。

第14表 人口動態総覧(率)・保健所別 対前年比較

保健所	出生率			死亡率			自然増加率			乳児死亡率			新生児死亡			婚姻率			離婚率			保健所
	平成25年	平成24年	増減	平成25年	平成24年	増減	平成25年	平成24年	増減	平成25年	平成24年	増減	平成25年	平成24年	増減	平成25年	平成24年	増減	平成25年	平成24年	増減	
	(人口千対)									(出生千対)			(出生千対)			(人口千対)						
総数	7.5	7.0	0.5	12.2	12.0	0.2	△ 4.7	△ 4.9	0.2	1.6	2.2	△ 0.6	0.6	0.9	△ 0.3	4.7	4.7	-	1.67	1.64	0.03	総数
県北保健所	7.2	6.4	0.8	12.1	11.5	0.6	△ 5.0	△ 5.0	-	1.2	1.0	0.2	0.3	0.6	△ 0.3	4.4	4.5	△ 0.1	1.60	1.46	0.14	県北保健所
県中保健所	7.2	7.0	0.2	12.1	12.1	-	△ 4.9	△ 5.2	0.3	2.7	2.1	0.6	1.4	0.7	0.7	3.8	4.3	△ 0.5	1.54	1.51	0.03	県中保健所
県南保健所	8.0	7.9	0.1	11.1	11.9	△ 0.8	△ 3.1	△ 4.0	0.9	1.7	2.6	△ 0.9	-	1.7	△ 1.7	4.7	4.9	△ 0.2	1.83	1.74	0.09	県南保健所
会津保健所	7.1	6.9	0.2	15.4	14.9	0.5	△ 8.3	△ 8.0	△ 0.3	1.1	2.3	△ 1.2	-	0.6	△ 0.6	4.2	4.3	△ 0.1	1.70	1.65	0.05	会津保健所
南会津保健所	5.7	5.6	0.1	18.5	19.0	△ 0.5	△ 12.7	△ 13.4	0.7	-	12.3	-12.3	-	6	△ 6.2	3.8	3.4	0.4	0.92	1.49	△ 0.57	南会津保健所
相双保健所	7.3	6.6	0.7	11.9	11.5	0.4	△ 4.6	△ 4.9	0.3	0.8	4.2	△ 3.4	0.0	2.5	△ 2.5	4.9	5.0	△ 0.1	1.54	1.46	0.08	相双保健所
郡山市保健所	8.2	7.9	0.3	9.3	9.5	△ 0.2	△ 1.1	△ 1.6	0.5	1.9	1.9	0.0	0.7	0.4	0.3	5.5	5.7	△ 0.2	1.74	1.84	△ 0.10	郡山市保健所
いわき市保健所	7.6	7.1	0.5	12.4	12.2	0.2	△ 4.8	△ 5.1	0.3	2.4	2.1	0.3	1.6	0.9	0.7	4.9	4.6	0.3	1.80	1.81	△ 0.01	いわき市保健所

保健所	死産率								
	総数			自然			人工		
	平成25年	平成24年	増減	平成25年	平成24年	増減	平成25年	平成24年	増減
	(※1 出産千対)								
総数	25.8	27.4	△ 1.6	14.9	15.0	△ 0.1	10.9	12.4	△ 1.5
県北保健所	22.7	26.1	△ 3.4	11.9	14.8	△ 2.9	10.8	11.3	△ 0.5
県中保健所	29.7	34.1	△ 4.4	19.1	19.4	△ 0.3	10.6	14.7	△ 4.1
県南保健所	20.9	25.1	△ 4.2	13.4	14.2	△ 0.8	7.5	10.9	△ 3.4
会津保健所	20.7	25.4	△ 4.7	13.6	13.8	△ 0.2	7.1	11.6	△ 4.5
南会津保健所	41.4	24.1	17.3	35.5	18.1	17.4	5.9	6.0	△ 0.1
相双保健所	33.0	23.5	9.5	20.5	13.0	7.5	12.5	10.5	2.0
郡山市保健所	28.5	29.2	△ 0.7	15.9	15.7	0.2	12.6	13.5	△ 0.9
いわき市保健所	25.8	27.9	△ 2.1	12.5	13.7	△ 1.2	13.3	14.1	△ 0.8

保健所	周産期死亡率								
	総数			満22週以後			早期新生児		
	平成25年	平成24年	増減	平成25年	平成24年	増減	平成25年	平成24年	増減
	(※2 出産千対)						(出生千対)		
総数	5.3	4.6	0.7	4.9	4.1	0.8	0.5	0.5	-
県北保健所	4.3	4.2	0.1	4.1	3.5	0.6	0.3	0.6	△ 0.3
県中保健所	6.1	6.9	△ 0.8	5.4	6.2	△ 0.8	0.7	0.7	-
県南保健所	8.5	4.3	4.2	8.5	3.4	5.1	-	0.9	-0.9
会津保健所	3.9	3.4	0.5	3.9	3.4	0.5	-	-	-
南会津保健所	12.2	-	12.2	12.2	-	12.2	-	-	-
相双保健所	6.0	5.8	0.2	6.0	5.0	1.0	-	0.8	△ 0.8
郡山市保健所	5.5	4.2	1.3	4.8	3.8	1.0	0.7	0.4	0.3
いわき市保健所	4.8	4.7	0.1	3.6	4.3	△ 0.7	-	-	-

注 ※1 は出生数に死産数を加えたものである。

※2 は出生数に妊娠満22週以後の死産数を加えたものである。

第15表 人口動態総覧(率)・市町村別( )

保健所 市町村	出生率	死亡率	自然増加率	乳児死亡率	新生児死亡	死産率		
						総数	自然	人工
(人口千対)			(出生千対)			(※1 出産千対)		
<b>総数</b>	<b>7.5</b>	<b>12.2</b>	<b>△ 4.7</b>	<b>1.6</b>	<b>0.6</b>	<b>25.8</b>	<b>14.9</b>	<b>10.9</b>
<b>県北保健所</b>	<b>7.2</b>	<b>12.1</b>	<b>△ 5.0</b>	<b>1.2</b>	<b>0.3</b>	<b>22.7</b>	<b>11.9</b>	<b>10.8</b>
福島市	7.8	10.9	△ 3.1	1.4	0.5	23.5	13.7	9.8
二本松市	7.2	13.4	△ 6.1	2.4	-	23.7	11.8	11.8
伊達市	5.4	15.1	△ 9.6	-	-	17.2	2.9	14.4
本宮市	7.8	11.1	△ 3.3	-	-	12.4	-	12.4
桑折町	5.6	15.3	△ 9.7	-	-	14.3	14.3	-
国見町	4.1	13.3	△ 9.3	-	-	-	-	-
川俣町	5.0	17.2	△ 12.2	-	-	51.9	26.0	26.0
大玉村	8.0	14.2	△ 6.3	-	-	42.9	28.6	14.3
<b>県中保健所</b>	<b>7.2</b>	<b>12.1</b>	<b>△ 4.9</b>	<b>2.7</b>	<b>1.4</b>	<b>29.7</b>	<b>19.1</b>	<b>10.6</b>
須賀川市	7.8	10.1	△ 2.4	3.3	1.7	24.4	14.6	9.7
田村市	6.1	15.0	△ 8.8	-	-	32.9	8.2	24.7
鏡石町	9.1	10.7	△ 1.6	-	-	41.7	41.7	-
天栄村	7.9	14.1	△ 6.2	-	-	-	-	-
石川町	6.1	12.4	△ 6.3	9.6	-	18.9	9.4	9.4
玉川村	7.6	14.3	△ 6.7	-	-	70.2	52.6	17.5
平田村	7.6	15.3	△ 7.7	-	-	19.6	19.6	-
浅川町	6.9	11.8	△ 4.9	-	-	80.0	60.0	20.0
古殿町	6.6	14.7	△ 8.1	27.0	27.0	26.3	26.3	-
三春町	5.8	11.5	△ 5.6	-	-	28.6	19.0	9.5
小野町	7.6	12.6	△ 5.0	-	-	24.4	24.4	-
<b>県南保健所</b>	<b>8.0</b>	<b>11.1</b>	<b>△ 3.1</b>	<b>1.7</b>	<b>-</b>	<b>20.9</b>	<b>13.4</b>	<b>7.5</b>
白河市	7.8	10.4	△ 2.7	-	-	8.1	6.1	2.0
西郷村	10.1	10.9	△ 0.8	5.0	-	38.5	28.8	9.6
泉崎村	7.1	10.2	△ 3.0	-	-	-	-	-
中島村	7.6	9.8	△ 2.2	-	-	50.0	50.0	-
矢吹町	7.9	9.6	△ 1.7	-	-	20.7	6.9	13.8
棚倉町	7.9	11.1	△ 3.2	8.7	-	41.7	25.0	16.7
矢祭町	9.4	18.0	△ 8.6	-	-	17.2	-	17.2
塙町	6.8	15.2	△ 8.4	-	-	15.4	-	15.4
鮫川村	5.6	13.1	△ 7.5	-	-	45.5	45.5	-

第15表 人口動態総覧(率)・市町村別( )

周産期死亡率			婚姻率 (人口千対)	離婚率 (人口千対)	保健所 市町村	人口 H25.10.1
総数 (※2 出産千対)	満22週以後	早期新生児 (出生千対)				
5.3	4.9	0.5	4.7	1.67	総数	1,939,000
4.3	4.1	0.3	4.4	1.60	県北保健所	478,602
4.1	3.6	0.5	4.9	1.73	福島市	283,330
9.6	9.6	-	4.1	1.56	二本松市	56,938
-	-	-	3.3	1.27	伊達市	62,786
-	-	-	4.2	1.73	本宮市	30,705
-	-	-	4.6	1.55	桑折町	12,225
-	-	-	2.2	1.46	国見町	9,610
13.5	13.5	-	2.7	0.75	川俣町	14,583
14.7	14.7	-	4.5	1.42	大玉村	8,425
6.1	5.4	0.7	3.8	1.54	県中保健所	205,177
6.6	5.0	1.7	4.4	2.06	須賀川市	77,242
8.4	8.4	-	3.5	1.04	田村市	38,384
-	-	-	4.3	1.99	鏡石町	12,588
-	-	-	3.2	1.68	天栄村	5,939
-	-	-	3.0	1.17	石川町	17,057
18.5	18.5	-	4.3	1.28	玉川村	7,010
-	-	-	4.4	1.97	平田村	6,597
41.7	41.7	-	3.0	1.05	浅川町	6,691
-	-	-	2.7	1.06	古殿町	5,646
-	-	-	3.6	0.97	三春町	17,464
-	-	-	3.1	0.85	小野町	10,559
8.5	8.5	-	4.7	1.83	県南保健所	146,059
4.1	4.1	-	5.1	1.72	白河市	62,924
19.6	19.6	-	5.8	2.17	西郷村	19,807
-	-	-	3.5	1.82	泉崎村	6,585
25.6	25.6	-	3.8	2.99	中島村	5,018
-	-	-	4.2	1.95	矢吹町	17,986
25.4	25.4	-	4.5	1.51	棚倉町	14,542
-	-	-	2.6	1.16	矢祭町	6,057
-	-	-	4.9	2.44	塙町	9,411
-	-	-	2.9	0.54	鮫川村	3,729

第15表 人口動態総覧(率)・市町村別( )

保健所 市町村	出生率	死亡率	自然増加率	乳児死亡率	新生児死亡	死産率		
						総数 (※1 出産千対)	自然 (※1 出産千対)	人工 (※1 出産千対)
(人口千対)			(出生千対)					
<b>会津保健所</b>	<b>7.1</b>	<b>15.4</b>	<b>△ 8.3</b>	<b>1.1</b>	<b>-</b>	<b>20.7</b>	<b>13.6</b>	<b>7.1</b>
会津若松市	7.6	12.4	△ 4.7	1.1	-	14.6	8.3	6.3
喜多方市	7.3	16.9	△ 9.6	2.7	-	34.1	28.9	5.2
北塩原村	3.3	15.9	△ 12.6	-	-	166.7	166.7	-
西会津町	5.8	22.2	△ 16.4	-	-	-	-	-
磐梯町	8.8	17.1	△ 8.3	-	-	-	-	-
猪苗代町	6.4	16.4	△ 9.9	-	-	29.7	19.8	9.9
会津坂下町	5.8	16.0	△ 10.2	-	-	20.2	-	20.2
湯川村	6.5	18.0	△ 11.5	-	-	45.5	-	45.5
柳津町	5.7	20.8	△ 15.1	-	-	45.5	45.5	-
三島町	6.8	27.9	△ 21.1	-	-	-	-	-
金山町	2.2	30.5	△ 28.2	-	-	-	-	-
昭和村	2.9	33.7	△ 30.8	-	-	-	-	-
会津美里町	6.7	19.9	△ 13.2	-	-	13.6	6.8	6.8
<b>南会津保健所</b>	<b>5.7</b>	<b>18.5</b>	<b>△ 12.7</b>	<b>-</b>	<b>-</b>	<b>41.4</b>	<b>35.5</b>	<b>5.9</b>
下郷町	6.0	22.2	△ 16.2	-	-	26.3	26.3	-
檜枝岐村	4.8	9.6	△ 4.8	-	-	-	-	-
只見町	6.6	18.8	△ 12.2	-	-	60.6	60.6	-
南会津町	5.4	17.3	△ 11.9	-	-	42.1	31.6	10.5
<b>相双保健所</b>	<b>7.3</b>	<b>11.9</b>	<b>△ 4.6</b>	<b>0.8</b>	<b>-</b>	<b>33.0</b>	<b>20.5</b>	<b>12.5</b>
相馬市	9.1	12.6	△ 3.5	-	-	21.0	12.0	9.0
南相馬市	5.8	12.1	△ 6.3	-	-	49.0	28.4	20.6
広野町	6.1	10.5	△ 4.3	-	-	60.6	30.3	30.3
檜葉町	7.9	12.8	△ 4.9	-	-	50.0	50.0	-
富岡町	8.4	9.4	△ 1.0	-	-	32.0	24.0	8.0
川内村	4.2	21.4	△ 17.2	-	-	-	-	-
大熊町	11.9	6.6	5.3	-	-	15.2	7.6	7.6
双葉町	6.9	11.9	△ 5.0	-	-	22.7	-	22.7
浪江町	6.8	12.4	△ 5.6	7.8	-	15.4	15.4	-
葛尾村	10.9	16.3	△ 5.4	-	-	-	-	-
新地町	4.9	12.9	△ 8.0	-	-	95.2	47.6	47.6
飯館村	8.3	13.8	△ 5.6	-	-	20.0	20.0	-
<b>郡山市保健所</b>	<b>8.2</b>	<b>9.3</b>	<b>△ 1.1</b>	<b>1.9</b>	<b>0.7</b>	<b>28.5</b>	<b>15.9</b>	<b>12.6</b>
郡山市	8.2	9.3	△ 1.1	1.9	0.7	28.5	15.9	12.6
<b>いわき市保健所</b>	<b>7.6</b>	<b>12.4</b>	<b>△ 4.8</b>	<b>2.4</b>	<b>1.6</b>	<b>25.8</b>	<b>12.5</b>	<b>13.3</b>
いわき市	7.6	12.4	△ 4.8	2.4	1.6	25.8	12.5	13.3

※1 死産率は、死産数を出産数(死産数に出生数を加えたもの)で除している。

※2 周産期死亡率、妊娠満22週以後の死産率は、それぞれ周産期死亡数、妊娠満22週以後の死産数を出産数(妊娠満22週以後の死産数に出生数を加えたもの)で除している。

第15表 人口動態総覧(率)・市町村別( )

周産期死亡率			婚姻率 (人口千対)	離婚率 (人口千対)	保健所 市町村	人口 H25.10.1
総数 (※2 出産千対)	満22週以後	早期新生児 (出生千対)				
3.9	3.9	-	4.2	1.70	会津保健所	253,301
4.2	4.2	-	4.6	1.76	会津若松市	123,605
8.1	8.1	-	4.1	1.85	喜多方市	50,392
-	-	-	3.0	1.65	北塩原村	3,027
-	-	-	3.9	1.46	西会津町	6,846
-	-	-	4.1	1.10	磐梯町	3,627
-	-	-	4.3	2.17	猪苗代町	15,219
-	-	-	4.1	1.14	会津坂下町	16,702
-	-	-	1.9	0.62	湯川村	3,215
-	-	-	1.9	1.62	柳津町	3,703
-	-	-	2.9	-	三島町	1,754
-	-	-	1.8	0.90	金山町	2,231
-	-	-	0.7	1.43	昭和村	1,396
-	-	-	3.2	1.76	会津美里町	21,584
12.2	12	-	3.8	0.92	南会津保健所	28,282
26.3	26.3	-	4.1	0.65	下郷町	6,116
-	-	-	4.8	-	檜枝岐村	622
-	-	-	4.5	1.50	只見町	4,675
10.9	10.9	-	3.4	0.89	南会津町	16,869
6.0	6.0	-	4.9	1.54	相双保健所	180,194
6.1	6.1	-	5.3	2.02	相馬市	35,695
5.4	5.4	-	4.3	1.36	南相馬市	64,144
31.3	31.3	-	6.3	1.38	広野町	5,058
33.9	33.9	-	6.0	1.67	檜葉町	7,192
-	-	-	5.0	1.18	富岡町	14,401
-	-	-	5.4	0.77	川内村	2,612
-	-	-	5.4	1.64	大熊町	10,944
-	-	-	4.2	1.28	双葉町	6,240
-	-	-	4.7	1.70	浪江町	18,776
-	-	-	8.8	-	葛尾村	1,469
25.6	25.6	-	4.9	1.42	新地町	7,736
-	-	-	5.4	1.86	飯舘村	5,927
5.5	4.8	0.7	5.5	1.74	郡山市保健所	328,109
5.5	4.8	0.7	5.5	1.74	郡山市	328,109
4.8	3.6	1.2	4.9	1.80	いわき市保健所	327,856
4.8	3.6	1.2	4.9	1.80	いわき市	327,856



第16表 選択死因一覧(実数)・保健所別

保健所	死亡数	Se01 結核	Se02 悪性 新生物	Se14 糖尿病	Se15 高血圧 性疾患	Se16 心疾患	Se21 脳血管 疾患	Se25 大動脈瘤 及び解離	Se26 肺炎	Se27 慢性閉塞 性肺疾患	Se28 喘息	Se29 肝疾患	Se30 腎不全	Se31 老衰	Se32 不慮の事故	Se34 自殺
総数	23,611	30	6,116	314	133	4,193	2,637	313	2,159	348	28	282	446	1,428	777	420
県北保健所	5,812	13	1,515	77	30	1,146	612	73	461	89	5	57	130	315	179	93
県中保健所	2,483	2	632	35	15	442	296	35	203	50	1	32	35	161	80	58
県南保健所	1,623	1	393	22	11	335	199	21	151	17	-	18	24	70	73	33
会津保健所	3,891	6	913	62	12	629	438	56	470	50	5	40	62	279	132	58
南会津保健所	522	-	113	6	3	79	57	8	46	11	1	9	5	51	25	11
相双保健所	2,147	-	592	21	18	365	266	25	173	24	5	30	38	126	63	39
郡山市保健所	3,057	6	855	45	20	464	330	41	284	49	2	47	69	162	90	60
いわき市保健所	4,076	2	1,103	46	24	733	439	54	371	58	9	49	83	264	135	68

第17表 選択死因一覧(率)・保健所別

保健所	死亡率	Se01 結核	Se02 悪性新生物	Se14 糖尿病	Se15 高血圧性 疾患	Se16 心疾患	Se21 脳血管疾患	Se25 大動脈瘤 及び解離	Se26 肺炎	Se27 慢性閉塞性 肺疾患	Se28 喘息	Se29 肝疾患	Se30 腎不全	Se31 老衰	Se32 不慮の事故	Se34 自殺
<b>総数</b>	<b>1,217.7</b>	<b>1.5</b>	<b>315.4</b>	<b>16.2</b>	<b>6.9</b>	<b>216.2</b>	<b>136.0</b>	<b>16.1</b>	<b>111.3</b>	<b>17.9</b>	<b>1.4</b>	<b>14.5</b>	<b>23.0</b>	<b>73.6</b>	<b>40.1</b>	<b>21.7</b>
県北保健所	1,214.4	2.7	316.5	16.1	6.3	239.4	127.9	15.3	96.3	18.6	1.0	11.9	27.2	65.8	37.4	19.4
県中保健所	1,210.2	1.0	308.0	17.1	7.3	215.4	144.3	17.1	98.9	24.4	0.5	15.6	17.1	78.5	39.0	28.3
県南保健所	1,111.2	0.7	269.1	15.1	7.5	229.4	136.2	14.4	103.4	11.6	-	12.3	16.4	47.9	50.0	22.6
会津保健所	1,536.1	2.4	360.4	24.5	4.7	248.3	172.9	22.1	185.5	19.7	2.0	15.8	24.5	110.1	52.1	22.9
南会津保健所	1,845.7	-	399.5	21.2	10.6	279.3	201.5	28.3	162.6	38.9	3.5	31.8	17.7	180.3	88.4	38.9
相双保健所	1,191.5	-	328.5	11.7	10.0	202.6	147.6	13.9	96.0	13.3	2.8	16.6	21.1	69.9	35.0	21.6
郡山市保健所	931.7	1.8	260.6	13.7	6.1	141.4	100.6	12.5	86.6	14.9	0.6	14.3	21.0	49.4	27.4	18.3
いわき市保健所	1,243.2	0.6	336.4	14.0	7.3	223.6	133.9	16.5	113.2	17.7	2.7	14.9	25.3	80.5	41.2	20.7

第18表 選択死因一覧(実数)・市町村別( )

保健所 市町村	総死亡数	Se01 結核	Se02 悪性 新生物	Se14 糖尿病	Se15 高血圧 性疾患	Se16 心疾患	Se21 脳血管 疾患	Se25 大動脈瘤 及びび解離
<b>総数</b>	<b>23,611</b>	<b>30</b>	<b>6,116</b>	<b>314</b>	<b>133</b>	<b>4,193</b>	<b>2,637</b>	<b>313</b>
<b>県北保健所</b>	<b>5,812</b>	<b>13</b>	<b>1,515</b>	<b>77</b>	<b>30</b>	<b>1,146</b>	<b>612</b>	<b>73</b>
福島市	3,079	8	826	43	15	610	310	44
二本松市	762	1	186	9	8	142	68	5
伊達市	945	4	257	12	4	173	130	11
本宮市	340	-	71	4	2	76	32	4
桑折町	187	-	53	2	1	43	15	-
国見町	128	-	36	4	-	22	12	3
川俣町	251	-	51	1	-	54	34	3
大玉村	120	-	35	2	-	26	11	3
<b>県中保健所</b>	<b>2,483</b>	<b>2</b>	<b>632</b>	<b>35</b>	<b>15</b>	<b>442</b>	<b>296</b>	<b>35</b>
須賀川市	783	-	204	13	2	133	96	10
田村市	574	1	132	5	6	118	73	7
鏡石町	135	-	35	3	-	30	14	-
天栄村	84	-	22	2	-	19	5	1
石川町	211	-	55	3	3	31	26	4
玉川村	100	-	33	1	-	13	14	-
平田村	101	-	29	2	2	16	9	1
浅川町	79	1	17	4	-	11	9	2
古殿町	83	-	16	1	-	24	6	2
三春町	200	-	59	-	2	32	24	3
小野町	133	-	30	1	-	15	20	5
<b>県南保健所</b>	<b>1,623</b>	<b>1</b>	<b>393</b>	<b>22</b>	<b>11</b>	<b>335</b>	<b>199</b>	<b>21</b>
白河市	657	1	165	9	4	123	84	15
西郷村	215	-	48	3	1	47	24	3
泉崎村	67	-	14	-	-	17	6	-
中島村	49	-	17	1	-	8	7	-
矢吹町	173	-	45	3	-	33	23	-
棚倉町	161	-	37	2	2	25	24	2
矢祭町	109	-	17	2	2	28	12	-
塙町	143	-	37	1	1	42	16	-
鮫川村	49	-	13	1	1	12	3	1

Se26 肺 炎	Se27 慢性閉塞 性肺疾患	Se28 喘 息	Se29 肝疾患	Se30 腎不全	Se31 老 衰	Se32 不慮の事故	Se34 自 殺	保健所 市町村
<b>2,159</b>	<b>348</b>	<b>28</b>	<b>282</b>	<b>446</b>	<b>1,428</b>	<b>777</b>	<b>420</b>	<b>総 数</b>
<b>461</b>	<b>89</b>	<b>5</b>	<b>57</b>	<b>130</b>	<b>315</b>	<b>179</b>	<b>93</b>	<b>県北保健所</b>
229	35	3	30	76	161	91	44	福島市
78	17	-	5	20	44	25	13	二本松市
59	18	-	13	15	53	36	17	伊達市
35	6	2	4	5	11	10	6	本宮市
10	3	-	1	4	15	8	6	桑折町
14	2	-	-	3	11	3	1	国見町
19	7	-	3	6	19	3	5	川俣町
17	1	-	1	1	1	3	1	大玉村
<b>203</b>	<b>50</b>	<b>1</b>	<b>32</b>	<b>35</b>	<b>161</b>	<b>80</b>	<b>58</b>	<b>県中保健所</b>
48	19	-	11	14	51	31	18	須賀川市
55	11	-	6	4	37	18	13	田村市
7	5	-	2	2	4	7	5	鏡石町
4	1	-	2	3	6	-	1	天栄村
18	4	-	3	4	15	5	6	石川町
9	3	-	-	2	9	3	1	玉川村
6	-	-	4	1	6	3	1	平田村
10	-	-	-	-	12	1	3	浅川町
5	1	-	1	-	10	4	1	古殿町
21	5	1	1	4	7	3	6	三春町
20	1	-	2	1	4	5	3	小野町
<b>151</b>	<b>17</b>	<b>-</b>	<b>18</b>	<b>24</b>	<b>70</b>	<b>73</b>	<b>33</b>	<b>県南保健所</b>
64	4	-	10	7	27	30	17	白河市
25	4	-	3	2	8	7	5	西郷村
8	-	-	-	3	3	4	-	泉崎村
1	-	-	2	-	1	2	-	中島村
11	3	-	2	5	1	11	3	矢吹町
15	4	-	1	3	7	6	4	棚倉町
7	1	-	-	-	17	4	2	矢祭町
14	1	-	-	4	3	6	1	塙町
6	-	-	-	-	3	3	1	鮫川村

第18表 選択死因一覧(実数)・市町村別( )

保健所 市町村	総死亡数	Se01 結核	Se02 悪性 新生物	Se14 糖尿病	Se15 高血圧 性疾患	Se16 心疾患	Se21 脳血管 疾患	Se25 大動脈瘤 及び解離
<b>会津保健所</b>	<b>3,891</b>	<b>6</b>	<b>913</b>	<b>62</b>	<b>12</b>	<b>629</b>	<b>438</b>	<b>56</b>
会津若松市	1,530	1	389	33	5	241	142	21
喜多方市	854	1	185	9	1	155	113	7
北塩原村	48	-	14	-	-	4	6	3
西会津町	152	-	29	2	1	20	21	-
磐梯町	62	-	15	1	-	6	9	3
猪苗代町	249	-	58	2	-	38	23	3
会津坂下町	267	-	52	3	-	47	35	5
湯川村	58	-	12	2	2	7	8	1
柳津町	77	-	21	1	1	10	5	2
三島町	49	-	8	-	-	15	4	3
金山町	68	-	14	1	-	12	9	3
昭和村	47	-	11	-	-	10	9	-
会津美里町	430	4	105	8	2	64	54	5
<b>南会津保健所</b>	<b>522</b>	<b>-</b>	<b>113</b>	<b>6</b>	<b>3</b>	<b>79</b>	<b>57</b>	<b>8</b>
下郷町	136	-	29	2	1	22	19	2
檜枝岐村	6	-	1	-	-	2	-	-
只見町	88	-	20	-	-	13	6	2
南会津町	292	-	63	4	2	42	32	4
<b>相双保健所</b>	<b>2,147</b>	<b>-</b>	<b>592</b>	<b>21</b>	<b>18</b>	<b>365</b>	<b>266</b>	<b>25</b>
相馬市	451	-	112	3	4	85	50	11
南相馬市	774	-	229	3	5	137	107	6
広野町	53	-	16	-	2	10	7	2
檜葉町	92	-	25	2	-	14	9	-
富岡町	136	-	44	5	2	14	14	1
川内村	56	-	12	-	-	9	10	-
大熊町	72	-	19	1	1	7	7	1
双葉町	74	-	19	1	-	9	8	1
浪江町	233	-	70	2	2	45	22	2
葛尾村	24	-	4	-	-	4	4	1
新地町	100	-	23	4	1	15	12	-
飯舘村	82	-	19	-	1	16	16	-
<b>郡山市保健所</b>	<b>3,057</b>	<b>6</b>	<b>855</b>	<b>45</b>	<b>20</b>	<b>464</b>	<b>330</b>	<b>41</b>
郡山市	3,057	6	855	45	20	464	330	41
<b>いわき市保健所</b>	<b>4,076</b>	<b>2</b>	<b>1,103</b>	<b>46</b>	<b>24</b>	<b>733</b>	<b>439</b>	<b>54</b>
いわき市	4,076	2	1,103	46	24	733	439	54

Se26 肺 炎	Se27 慢性閉塞 性肺疾患	Se28 喘 息	Se29 肝疾患	Se30 腎不全	Se31 老 衰	Se32 不慮の事故	Se34 自 殺	保健所 市町村
<b>470</b>	<b>50</b>	<b>5</b>	<b>40</b>	<b>62</b>	<b>279</b>	<b>132</b>	<b>58</b>	<b>会津保健所</b>
176	19	1	19	24	114	48	25	会津若松市
111	15	2	3	18	58	34	11	喜多方市
5	1	-	-	1	4	-	1	北塩原村
22	2	-	1	-	12	8	2	西会津町
7	-	-	1	1	2	2	1	磐梯町
35	-	1	4	6	18	9	4	猪苗代町
25	4	1	7	5	19	10	1	会津坂下町
6	1	-	2	-	5	2	1	湯川村
10	1	-	-	-	4	7	2	柳津町
5	-	-	-	-	3	1	-	三島町
8	-	-	-	1	6	1	1	金山町
3	-	-	-	1	1	3	-	昭和村
57	7	-	3	5	33	7	9	会津美里町
<b>46</b>	<b>11</b>	<b>1</b>	<b>9</b>	<b>5</b>	<b>51</b>	<b>25</b>	<b>11</b>	<b>南会津保健所</b>
15	2	-	1	-	14	6	1	下郷町
1	-	-	-	-	1	-	-	檜枝岐村
7	3	-	3	2	7	8	1	只見町
23	6	1	5	3	29	11	9	南会津町
<b>173</b>	<b>24</b>	<b>5</b>	<b>30</b>	<b>38</b>	<b>126</b>	<b>63</b>	<b>39</b>	<b>相双保健所</b>
35	4	-	10	12	16	19	10	相馬市
50	9	1	8	9	56	18	17	南相馬市
1	1	-	-	2	-	4	-	広野町
10	3	-	-	4	6	5	1	檜葉町
12	-	-	2	2	7	1	3	富岡町
5	2	-	1	1	3	1	1	川内村
9	2	2	-	1	3	1	1	大熊町
7	-	1	1	1	8	2	2	双葉町
27	2	-	4	3	11	4	2	浪江町
2	-	-	2	-	-	-	-	葛尾村
7	-	1	1	2	10	6	-	新地町
8	1	-	1	1	6	2	2	飯舘村
<b>284</b>	<b>49</b>	<b>2</b>	<b>47</b>	<b>69</b>	<b>162</b>	<b>90</b>	<b>60</b>	<b>郡山市保健所</b>
284	49	2	47	69	162	90	60	郡山市
<b>371</b>	<b>58</b>	<b>9</b>	<b>49</b>	<b>83</b>	<b>264</b>	<b>135</b>	<b>68</b>	<b>いわき市保健所</b>
371	58	9	49	83	264	135	68	いわき市

第19表 選択死因一覧(率)・市町村別 ( )

保健所 市町村	死亡率	Se01 結核	Se02 悪性新生物	Se14 糖尿病	Se15 高血圧性 疾患	Se16 心疾患	Se21 脳血管疾患	Se25 大動脈瘤 及び解離
<b>総数</b>	<b>1,217.7</b>	<b>1.5</b>	<b>315.4</b>	<b>16.2</b>	<b>6.9</b>	<b>216.2</b>	<b>136.0</b>	<b>16.1</b>
<b>県北保健所</b>	<b>1,214.4</b>	<b>2.7</b>	<b>316.5</b>	<b>16.1</b>	<b>6.3</b>	<b>239.4</b>	<b>127.9</b>	<b>15.3</b>
福島市	1,086.7	2.8	291.5	15.2	5.3	215.3	109.4	15.5
二本松市	1,338.3	1.8	326.7	15.8	14.1	249.4	119.4	8.8
伊達市	1,505.1	6.4	409.3	19.1	6.4	275.5	207.1	17.5
本宮市	1,107.3	-	231.2	13.0	6.5	247.5	104.2	13.0
桑折町	1,529.7	-	433.5	16.4	8.2	351.7	122.7	-
国見町	1,331.9	-	374.6	41.6	-	228.9	124.9	31.2
川俣町	1,721.2	-	349.7	6.9	-	370.3	233.1	20.6
大玉村	1,424.3	-	415.4	23.7	-	308.6	130.6	35.6
<b>県中保健所</b>	<b>1,210.2</b>	<b>1.0</b>	<b>308.0</b>	<b>17.1</b>	<b>7.3</b>	<b>215.4</b>	<b>144.3</b>	<b>17.1</b>
須賀川市	1,013.7	-	264.1	16.8	2.6	172.2	124.3	12.9
田村市	1,495.4	2.6	343.9	13.0	15.6	307.4	190.2	18.2
鏡石町	1,072.4	-	278.0	23.8	-	238.3	111.2	-
天栄村	1,414.4	-	370.4	33.7	-	319.9	84.2	16.8
石川町	1,237.0	-	322.4	17.6	17.6	181.7	152.4	23.5
玉川村	1,426.5	-	470.8	14.3	-	185.4	199.7	-
平田村	1,531.0	-	439.6	30.3	30.3	242.5	136.4	15.2
浅川町	1,180.7	14.9	254.1	59.8	-	164.4	134.5	29.9
古殿町	1,470.1	-	283.4	17.7	-	425.1	106.3	35.4
三春町	1,145.2	-	337.8	-	11.5	183.2	137.4	17.2
小野町	1,259.6	-	284.1	9.5	-	142.1	189.4	47.4
<b>県南保健所</b>	<b>1,111.2</b>	<b>0.7</b>	<b>269.1</b>	<b>15.1</b>	<b>7.5</b>	<b>229.4</b>	<b>136.2</b>	<b>14.4</b>
白河市	1,044.1	1.6	262.2	14.3	6.4	195.5	133.5	23.8
西郷村	1,085.5	-	242.3	15.1	5.0	237.3	121.2	15.1
泉崎村	1,017.5	-	212.6	-	-	258.2	91.1	-
中島村	976.5	-	338.8	19.9	-	159.4	139.5	-
矢吹町	961.9	-	250.2	16.7	-	183.5	127.9	-
棚倉町	1,107.1	-	254.4	13.8	13.8	171.9	165.0	13.8
矢祭町	1,799.6	-	280.7	33.0	33.0	462.3	198.1	-
塙町	1,519.5	-	393.2	10.6	10.6	446.3	170.0	-
鮫川村	1,314.0	-	348.6	26.8	26.8	321.8	80.5	26.8

Se26 肺 炎	Se27 慢性閉塞性 肺疾患	Se28 喘 息	Se29 肝疾患	Se30 腎不全	Se31 老 衰	Se32 不慮の事故	Se34 自 殺	保健所 市町村	人 口 H25.10.1
<b>111.3</b>	<b>17.9</b>	<b>1.4</b>	<b>14.5</b>	<b>23.0</b>	<b>73.6</b>	<b>40.1</b>	<b>21.7</b>	<b>総 数</b>	1,939,000
<b>96.3</b>	<b>18.6</b>	<b>1.0</b>	<b>11.9</b>	<b>27.2</b>	<b>65.8</b>	<b>37.4</b>	<b>19.4</b>	<b>県北保健所</b>	478,602
80.8	12.4	1.1	10.6	26.8	56.8	32.1	15.5	福島市	283,330
137.0	29.9	-	8.8	35.1	77.3	43.9	22.8	二本松市	56,938
94.0	28.7	-	20.7	23.9	84.4	57.3	27.1	伊達市	62,786
114.0	19.5	6.5	13.0	16.3	35.8	32.6	19.5	本宮市	30,705
81.8	24.5	-	8.2	32.7	122.7	65.4	49.1	桑折町	12,225
145.7	20.8	-	-	31.2	114.5	31.2	10.4	国見町	9,610
130.3	48.0	-	20.6	41.1	130.3	20.6	34.3	川俣町	14,583
201.8	11.9	-	11.9	11.9	11.9	35.6	11.9	大玉村	8,425
<b>98.9</b>	<b>24.4</b>	<b>0.5</b>	<b>15.6</b>	<b>17.1</b>	<b>78.5</b>	<b>39.0</b>	<b>28.3</b>	<b>県中保健所</b>	205,177
62.1	24.6	-	14.2	18.1	66.0	40.1	23.3	須賀川市	77,242
143.3	28.7	-	15.6	10.4	96.4	46.9	33.9	田村市	38,384
55.6	39.7	-	15.9	15.9	31.8	55.6	39.7	鏡石町	12,588
67.4	16.8	-	33.7	50.5	101.0	-	16.8	天栄村	5,939
105.5	23.5	-	17.6	23.5	87.9	29.3	35.2	石川町	17,057
128.4	42.8	-	-	28.5	128.4	42.8	14.3	玉川村	7,010
91.0	-	-	60.6	15.2	91.0	45.5	15.2	平田村	6,597
149.5	-	-	-	-	179.3	14.9	44.8	浅川町	6,691
88.6	17.7	-	17.7	-	177.1	70.8	17.7	古殿町	5,646
120.2	28.6	5.7	5.7	22.9	40.1	17.2	34.4	三春町	17,464
189.4	9.5	-	18.9	9.5	37.9	47.4	28.4	小野町	10,559
<b>103.4</b>	<b>11.6</b>	<b>-</b>	<b>12.3</b>	<b>16.4</b>	<b>47.9</b>	<b>50.0</b>	<b>22.6</b>	<b>県南保健所</b>	146,059
101.7	6.4	-	15.9	11.1	42.9	47.7	27.0	白河市	62,924
126.2	20.2	-	15.1	10.1	40.4	35.3	25.2	西郷村	19,807
121.5	-	-	-	45.6	45.6	60.7	-	泉崎村	6,585
19.9	-	-	39.9	-	19.9	39.9	-	中島村	5,018
61.2	16.7	-	11.1	27.8	5.6	61.2	16.7	矢吹町	17,986
103.1	27.5	-	6.9	20.6	48.1	41.3	27.5	棚倉町	14,542
115.6	16.5	-	-	-	280.7	66.0	33.0	矢祭町	6,057
148.8	10.6	-	-	42.5	31.9	63.8	10.6	埴町	9,411
160.9	-	-	-	-	80.5	80.5	26.8	鮫川村	3,729



第19表 選択死因一覧(率)・市町村別 ( )

保健所 市町村	死亡率	Se01 結核	Se02 悪性新生物	Se14 糖尿病	Se15 高血圧性 疾患	Se16 心疾患	Se21 脳血管疾患	Se25 大動脈瘤 及び解離
<b>会津保健所</b>	<b>1,536.1</b>	<b>2.4</b>	<b>360.4</b>	<b>24.5</b>	<b>4.7</b>	<b>248.3</b>	<b>172.9</b>	<b>22.1</b>
会津若松市	1,237.8	0.8	314.7	26.7	4.0	195.0	114.9	17.0
喜多方市	1,694.7	2.0	367.1	17.9	2.0	307.6	224.2	13.9
北塩原村	1,585.7	-	462.5	-	-	132.1	198.2	99.1
西会津町	2,220.3	-	423.6	29.2	14.6	292.1	306.7	-
磐梯町	1,709.4	-	413.6	27.6	-	165.4	248.1	82.7
猪苗代町	1,636.1	-	381.1	13.1	-	249.7	151.1	19.7
会津坂下町	1,598.6	-	311.3	18.0	-	281.4	209.6	29.9
湯川村	1,804.0	-	373.3	62.2	62.2	217.7	248.8	31.1
柳津町	2,079.4	-	567.1	27.0	27.0	270.1	135.0	54.0
三島町	2,793.6	-	456.1	-	-	855.2	228.1	171.0
金山町	3,048.0	-	627.5	44.8	-	537.9	403.4	134.5
昭和村	3,366.8	-	788.0	-	-	716.3	644.7	-
会津美里町	1,992.2	18.5	486.5	37.1	9.3	296.5	250.2	23.2
<b>南会津保健所</b>	<b>1,845.7</b>	<b>-</b>	<b>399.5</b>	<b>21.2</b>	<b>10.6</b>	<b>279.3</b>	<b>201.5</b>	<b>28.3</b>
下郷町	2,223.7	-	474.2	32.7	16.4	359.7	310.7	32.7
檜枝岐村	964.6	-	160.8	-	-	321.5	-	-
只見町	1,882.4	-	427.8	-	-	278.1	128.3	42.8
南会津町	1,731.0	-	373.5	23.7	11.9	249.0	189.7	23.7
<b>相双保健所</b>	<b>1,191.5</b>	<b>-</b>	<b>328.5</b>	<b>11.7</b>	<b>10.0</b>	<b>202.6</b>	<b>147.6</b>	<b>13.9</b>
相馬市	1,263.5	-	313.8	8.4	11.2	238.1	140.1	30.8
南相馬市	1,206.7	-	357.0	4.7	7.8	213.6	166.8	9.4
広野町	1,047.8	-	316.3	-	39.5	197.7	138.4	39.5
檜葉町	1,279.2	-	347.6	27.8	-	194.7	125.1	-
富岡町	944.4	-	305.5	34.7	13.9	97.2	97.2	6.9
川内村	2,144.0	-	459.4	-	-	344.6	382.8	-
大熊町	657.9	-	173.6	9.1	9.1	64.0	64.0	9.1
双葉町	1,185.9	-	304.5	16.0	-	144.2	128.2	16.0
浪江町	1,240.9	-	372.8	10.7	10.7	239.7	117.2	10.7
葛尾村	1,633.8	-	272.3	-	-	272.3	272.3	68.1
新地町	1,292.7	-	297.3	51.7	12.9	193.9	155.1	-
飯館村	1,383.5	-	320.6	-	16.9	270.0	270.0	-
<b>郡山市保健所</b>	<b>931.7</b>	<b>1.8</b>	<b>260.6</b>	<b>13.7</b>	<b>6.1</b>	<b>141.4</b>	<b>100.6</b>	<b>12.5</b>
郡山市	931.7	1.8	260.6	13.7	6.1	141.4	100.6	12.5
<b>いわき市保健所</b>	<b>1,243.2</b>	<b>0.6</b>	<b>336.4</b>	<b>14.0</b>	<b>7.3</b>	<b>223.6</b>	<b>133.9</b>	<b>16.5</b>
いわき市	1,243.2	0.6	336.4	14.0	7.3	223.6	133.9	16.5

Se26 肺 炎	Se27 慢性閉塞性 肺疾患	Se28 喘 息	Se29 肝疾患	Se30 腎不全	Se31 老 衰	Se32 不慮の事故	Se34 自 殺	保健所 市町村	人 口 H25.10.1
<b>185.5</b>	<b>19.7</b>	<b>2.0</b>	<b>15.8</b>	<b>24.5</b>	<b>110.1</b>	<b>52.1</b>	<b>22.9</b>	<b>会津保健所</b>	253,301
142.4	15.4	0.8	15.4	19.4	92.2	38.8	20.2	会津若松市	123,605
220.3	29.8	4.0	6.0	35.7	115.1	67.5	21.8	喜多方市	50,392
165.2	33.0	-	-	33.0	132.1	-	33.0	北塩原村	3,027
321.4	29.2	-	14.6	-	175.3	116.9	29.2	西会津町	6,846
193.0	-	-	27.6	27.6	55.1	55.1	27.6	磐梯町	3,627
230.0	-	6.6	26.3	39.4	118.3	59.1	26.3	猪苗代町	15,219
149.7	23.9	6.0	41.9	29.9	113.8	59.9	6.0	会津坂下町	16,702
186.6	31.1	-	62.2	-	155.5	62.2	31.1	湯川村	3,215
270.1	27.0	-	-	-	108.0	189.0	54.0	柳津町	3,703
285.1	-	-	-	-	171.0	57.0	-	三島町	1,754
358.6	-	-	-	44.8	268.9	44.8	44.8	金山町	2,231
214.9	-	-	-	71.6	71.6	214.9	-	昭和村	1,396
264.1	32.4	-	13.9	23.2	152.9	32.4	41.7	会津美里町	21,584
<b>162.6</b>	<b>38.9</b>	<b>3.5</b>	<b>31.8</b>	<b>17.7</b>	<b>180.3</b>	<b>88.4</b>	<b>38.9</b>	<b>南会津保健所</b>	28,282
245.3	32.7	-	16.4	-	228.9	98.1	16.4	下郷町	6,116
160.8	-	-	-	-	160.8	-	-	檜枝岐村	622
149.7	64.2	-	64.2	42.8	149.7	171.1	21.4	只見町	4,675
136.3	35.6	5.9	29.6	17.8	171.9	65.2	53.4	南会津町	16,869
<b>96.0</b>	<b>13.3</b>	<b>2.8</b>	<b>16.6</b>	<b>21.1</b>	<b>69.9</b>	<b>35.0</b>	<b>21.6</b>	<b>相双保健所</b>	180,194
98.1	11.2	-	28.0	33.6	44.8	53.2	28.0	相馬市	35,695
77.9	14.0	1.6	12.5	14.0	87.3	28.1	26.5	南相馬市	64,144
19.8	19.8	-	-	39.5	-	79.1	-	広野町	5,058
139.0	41.7	-	-	55.6	83.4	69.5	13.9	檜葉町	7,192
83.3	-	-	13.9	13.9	48.6	6.9	20.8	富岡町	14,401
191.4	76.6	-	38.3	38.3	114.9	38.3	38.3	川内村	2,612
82.2	18.3	18.3	-	9.1	27.4	9.1	9.1	大熊町	10,944
112.2	-	16.0	16.0	16.0	128.2	32.1	32.1	双葉町	6,240
143.8	10.7	-	21.3	16.0	58.6	21.3	10.7	浪江町	18,776
136.1	-	-	136.1	-	-	-	-	葛尾村	1,469
90.5	-	12.9	12.9	25.9	129.3	77.6	-	新地町	7,736
135.0	16.9	-	16.9	16.9	101.2	33.7	33.7	飯館村	5,927
<b>86.6</b>	<b>14.9</b>	<b>0.6</b>	<b>14.3</b>	<b>21.0</b>	<b>49.4</b>	<b>27.4</b>	<b>18.3</b>	<b>郡山市保健所</b>	328,109
86.6	14.9	0.6	14.3	21.0	49.4	27.4	18.3	郡山市	328,109
<b>113.2</b>	<b>17.7</b>	<b>2.7</b>	<b>14.9</b>	<b>25.3</b>	<b>80.5</b>	<b>41.2</b>	<b>20.7</b>	<b>いわき市保健所</b>	327,856
113.2	17.7	2.7	14.9	25.3	80.5	41.2	20.7	いわき市	327,856

第20表 市町村別死因(選択死因)順位( )

保健所 市町村	総数	率	順位	死因	実数	率	順位	死因	実数	率
<b>総数</b>	<b>23,611</b>	<b>1,217.7</b>	<b>1</b>	<b>悪性新生物</b>	<b>6,116</b>	<b>315.4</b>	<b>2</b>	<b>心疾患</b>	<b>4,193</b>	<b>216.2</b>
<b>県北保健所</b>	<b>5,812</b>	<b>1,214.4</b>	<b>1</b>	<b>悪性新生物</b>	<b>1,515</b>	<b>316.5</b>	<b>2</b>	<b>心疾患</b>	<b>1,146</b>	<b>239.4</b>
福島市	3,079	1,086.7	1	悪性新生物	826	291.5	2	心疾患	610	215.3
二本松市	762	1,338.3	1	悪性新生物	186	326.7	2	心疾患	142	249.4
伊達市	945	1,505.1	1	悪性新生物	257	409.3	2	心疾患	173	275.5
本宮市	340	1,107.3	1	心疾患	76	247.5	2	悪性新生物	71	231.2
桑折町	187	1,529.7	1	悪性新生物	53	433.5	2	心疾患	43	351.7
国見町	128	1,331.9	1	悪性新生物	36	374.6	2	心疾患	22	228.9
川俣町	251	1,721.2	1	心疾患	54	370.3	2	悪性新生物	51	349.7
大玉村	120	1,424.3	1	悪性新生物	35	415.4	2	心疾患	26	308.6
<b>県中保健所</b>	<b>2,483</b>	<b>1,210.2</b>	<b>1</b>	<b>悪性新生物</b>	<b>632</b>	<b>308.0</b>	<b>2</b>	<b>心疾患</b>	<b>442</b>	<b>215.4</b>
須賀川市	783	1,013.7	1	悪性新生物	204	264.1	2	心疾患	133	172.2
田村市	574	1,495.4	1	悪性新生物	132	343.9	2	心疾患	118	307.4
鏡石町	135	1,072.4	1	悪性新生物	35	278.0	2	心疾患	30	238.3
天栄村	84	1,414.4	1	悪性新生物	22	370.4	2	心疾患	19	319.9
石川町	211	1,237.0	1	悪性新生物	55	322.4	2	心疾患	31	181.7
玉川村	100	1,426.5	1	悪性新生物	33	470.8	2	脳血管疾患	14	199.7
平田村	101	1,531.0	1	悪性新生物	29	439.6	2	心疾患	16	242.5
浅川町	79	1,180.7	1	悪性新生物	17	254.1	2	老衰	12	179.3
古殿町	83	1,470.1	1	心疾患	24	425.1	2	悪性新生物	16	283.4
三春町	200	1,145.2	1	悪性新生物	59	337.8	2	心疾患	32	183.2
小野町	133	1,259.6	1	悪性新生物	30	284.1	2	脳血管疾患	20	189.4
<b>県南保健所</b>	<b>1,623</b>	<b>1,111.2</b>	<b>1</b>	<b>悪性新生物</b>	<b>393</b>	<b>269.1</b>	<b>2</b>	<b>心疾患</b>	<b>335</b>	<b>229.4</b>
白河市	657	1,044.1	1	悪性新生物	165	262.2	2	心疾患	123	195.5
西郷村	215	1,085.5	1	悪性新生物	48	242.3	2	心疾患	47	237.3
泉崎村	67	1,017.5	1	心疾患	17	258.2	2	悪性新生物	14	212.6
中島村	49	976.5	1	悪性新生物	17	338.8	2	心疾患	8	159.4
矢吹町	173	961.9	1	悪性新生物	45	250.2	2	心疾患	33	183.5
棚倉町	161	1,107.1	1	悪性新生物	37	254.4	2	心疾患	25	171.9
矢祭町	109	1,799.6	1	心疾患	28	462.3	2	悪性新生物	17	280.7
埴町	143	1,519.5	1	心疾患	42	446.3	2	悪性新生物	37	393.2
鮫川村	49	1,314.0	1	悪性新生物	13	348.6	2	心疾患	12	321.8

順位	死因	実数	率	順位	死因	実数	率	順位	死因	実数	率	保健所 市町村	人口 H25.10.1
3	脳血管疾患	2,637	136.0	4	肺炎	2,159	111.3	5	老衰	1,428	73.6	総数	1,939,000
3	脳血管疾患	612	127.9	4	肺炎	461	96.3	5	老衰	315	65.8	県北保健所	478,602
3	脳血管疾患	310	109.4	4	肺炎	229	80.8	5	老衰	161	56.8	福島市	283,330
3	肺炎	78	137.0	4	脳血管疾患	68	119.4	5	老衰	44	77.3	二本松市	56,938
3	脳血管疾患	130	207.1	4	肺炎	59	94.0	5	老衰	53	84.4	伊達市	62,786
3	肺炎	35	114.0	4	脳血管疾患	32	104.2	5	老衰	11	35.8	本宮市	30,705
3	脳血管疾患	15	122.7	3	老衰	15	122.7	5	肺炎	10	81.8	桑折町	12,225
3	肺炎	14	145.7	4	脳血管疾患	12	124.9	5	老衰	11	114.5	国見町	9,610
3	脳血管疾患	34	233.1	4	肺炎	19	130.3	4	老衰	19	130.3	川俣町	14,583
3	肺炎	17	201.8	4	脳血管疾患	11	130.6	5	大動脈瘤及び解離	3	35.6	大玉村	8,425
3	脳血管疾患	296	144.3	4	肺炎	203	98.9	5	老衰	161	78.5	県中保健所	205,177
3	脳血管疾患	96	124.3	4	老衰	51	66.0	5	肺炎	48	62.1	須賀川市	77,242
3	脳血管疾患	73	190.2	4	肺炎	55	143.3	5	老衰	37	96.4	田村市	38,384
3	脳血管疾患	14	111.2	4	肺炎	7	55.6	4	不慮の事故	7	55.6	鏡石町	12,588
3	老衰	6	101.0	4	脳血管疾患	5	84.2	5	肺炎	4	67.4	天栄村	5,939
3	脳血管疾患	26	152.4	4	肺炎	18	105.5	5	老衰	15	87.9	石川町	17,057
3	心疾患	13	185.4	4	肺炎	9	128.4	4	老衰	9	128.4	玉川村	7,010
3	脳血管疾患	9	136.4	4	肺炎	6	91.0	4	老衰	6	91.0	平田村	6,597
3	心疾患	11	164.4	4	肺炎	10	149.5	5	脳血管疾患	9	134.5	浅川町	6,691
3	老衰	10	177.1	4	脳血管疾患	6	106.3	5	肺炎	5	88.6	古殿町	5,646
3	脳血管疾患	24	137.4	4	肺炎	21	120.2	5	老衰	7	40.1	三春町	17,464
2	肺炎	20	189.4	4	心疾患	15	142.1	5	大動脈瘤及び解離	5	47.4	小野町	10,559
3	脳血管疾患	199	136.2	4	肺炎	151	103.4	5	不慮の事故	73	50.0	県南保健所	146,059
3	脳血管疾患	84	133.5	4	肺炎	64	101.7	5	不慮の事故	30	47.7	白河市	62,924
3	肺炎	25	126.2	4	脳血管疾患	24	121.2	5	老衰	8	40.4	西郷村	19,807
3	肺炎	8	121.5	4	脳血管疾患	6	91.1	5	不慮の事故	4	60.7	泉崎村	6,585
3	脳血管疾患	7	139.5	4	肝疾患	2	39.9	4	不慮の事故	2	39.9	中島村	5,018
3	脳血管疾患	23	127.9	4	肺炎	11	61.2	4	不慮の事故	11	61.2	矢吹町	17,986
3	脳血管疾患	24	165.0	4	肺炎	15	103.1	5	老衰	7	48.1	棚倉町	14,542
2	老衰	17	280.7	4	脳血管疾患	12	198.1	5	肺炎	7	115.6	矢祭町	6,057
3	脳血管疾患	16	170.0	4	肺炎	14	148.8	5	不慮の事故	6	63.8	埜町	9,411
3	肺炎	6	160.9	4	脳血管疾患	3	80.5	4	老衰・不慮の事故	3	80.5	鮫川村	3,729

第20表 市町村別死因(選択死因)順位( )

保健所 市町村	総数	率	順位	死因	実数	率	順位	死因	実数	率
<b>総数</b>	<b>23,611</b>	<b>1,217.7</b>	<b>1</b>	<b>悪性新生物</b>	<b>6,116</b>	<b>315.4</b>	<b>2</b>	<b>心疾患</b>	<b>4,193</b>	<b>216.2</b>
<b>会津保健所</b>	<b>3,891</b>	<b>1,536.1</b>	<b>1</b>	<b>悪性新生物</b>	<b>913</b>	<b>360.4</b>	<b>2</b>	<b>心疾患</b>	<b>629</b>	<b>248.3</b>
会津若松市	1,530	1,237.8	1	悪性新生物	389	314.7	2	心疾患	241	195.0
喜多方市	854	1,694.7	1	悪性新生物	185	367.1	2	心疾患	155	307.6
北塩原村	48	1,585.7	1	悪性新生物	14	462.5	2	脳血管疾患	6	198.2
西会津町	152	2,220.3	1	悪性新生物	29	423.6	2	肺炎	22	321.4
磐梯町	62	1,709.4	1	悪性新生物	15	413.6	2	脳血管疾患	9	248.1
猪苗代町	249	1,636.1	1	悪性新生物	58	381.1	2	心疾患	38	249.7
会津坂下町	267	1,598.6	1	悪性新生物	52	311.3	2	心疾患	47	281.4
湯川村	58	1,804.0	1	悪性新生物	12	373.3	2	脳血管疾患	8	248.8
柳津町	77	2,079.4	1	悪性新生物	21	567.1	2	心疾患	10	270.1
三島町	49	2,793.6	1	心疾患	15	855.2	2	悪性新生物	8	456.1
金山町	68	3,048.0	1	悪性新生物	14	627.5	2	心疾患	12	537.9
昭和村	47	3,366.8	1	悪性新生物	11	788.0	2	心疾患	10	716.3
会津美里町	430	1,992.2	1	悪性新生物	105	486.5	2	心疾患	64	296.5
<b>南会津保健所</b>	<b>522</b>	<b>1,845.7</b>	<b>1</b>	<b>悪性新生物</b>	<b>113</b>	<b>399.5</b>	<b>2</b>	<b>心疾患</b>	<b>79</b>	<b>279.3</b>
下郷町	136	2,223.7	1	悪性新生物	29	474.2	2	心疾患	22	359.7
檜枝岐村	6	964.6	1	心疾患	2	321.5	2	悪性新生物	1	160.8
只見町	88	1,882.4	1	悪性新生物	20	427.8	2	心疾患	13	278.1
南会津町	292	1,731.0	1	悪性新生物	63	373.5	2	心疾患	42	249.0
<b>相双保健所</b>	<b>2,147</b>	<b>1,191.5</b>	<b>1</b>	<b>悪性新生物</b>	<b>592</b>	<b>328.5</b>	<b>2</b>	<b>心疾患</b>	<b>365</b>	<b>202.6</b>
相馬市	451	1,263.5	1	悪性新生物	112	313.8	2	心疾患	85	238.1
南相馬市	774	1,206.7	1	悪性新生物	229	357.0	2	心疾患	137	213.6
広野町	53	1,047.8	1	悪性新生物	16	316.3	2	心疾患	10	197.7
檜葉町	92	1,279.2	1	悪性新生物	25	347.6	2	心疾患	14	194.7
富岡町	136	944.4	1	悪性新生物	44	305.5	2	心疾患	14	97.2
川内村	56	2,144.0	1	悪性新生物	12	459.4	2	脳血管疾患	10	382.8
大熊町	72	657.9	1	悪性新生物	19	173.6	2	肺炎	9	82.2
双葉町	74	1,185.9	1	悪性新生物	19	304.5	2	心疾患	9	144.2
浪江町	233	1,240.9	1	悪性新生物	70	372.8	2	心疾患	45	239.7
葛尾村	24	1,633.8	1	悪性新生物	4	272.3	1	心疾患	4	272.3
新地町	100	1,292.7	1	悪性新生物	23	297.3	2	心疾患	15	193.9
飯館村	82	1,383.5	1	悪性新生物	19	320.6	2	心疾患	16	270.0
<b>郡山市保健所</b>	<b>3,057</b>	<b>931.7</b>	<b>1</b>	<b>悪性新生物</b>	<b>855</b>	<b>260.6</b>	<b>2</b>	<b>心疾患</b>	<b>464</b>	<b>141.4</b>
郡山市	3,057	931.7	1	悪性新生物	855	260.6	2	心疾患	464	141.4
<b>いわき市保健所</b>	<b>4,076</b>	<b>1,243.2</b>	<b>1</b>	<b>悪性新生物</b>	<b>1,103</b>	<b>336.4</b>	<b>2</b>	<b>心疾患</b>	<b>733</b>	<b>223.6</b>
いわき市	4,076	1,243.2	1	悪性新生物	1,103	336.4	2	心疾患	733	223.6

順位	死因	実数	率	順位	死因	実数	率	順位	死因	実数	率	保健所 市町村	人口 H25.10.1
3	脳血管疾患	2,637	136.0	4	肺炎	2,159	111.3	5	老衰	1,428	73.6	総数	1,939,000
3	肺炎	470	185.5	4	脳血管疾患	438	172.9	5	老衰	279	110.1	会津保健所	253,301
3	肺炎	176	142.4	4	脳血管疾患	142	114.9	5	老衰	114	92.2	会津若松市	123,605
3	脳血管疾患	113	224.2	4	肺炎	111	220.3	5	老衰	58	115.1	喜多方市	50,392
3	肺炎	5	165.2	4	心疾患	4	132.1	4	老衰	4	132.1	北塩原村	3,027
3	脳血管疾患	21	306.7	4	肺炎	20	292.1	5	老衰	12	175.3	西会津町	6,846
3	肺炎	7	193.0	4	心疾患	6	165.4	5	大動脈瘤及び解離	3	82.7	磐梯町	3,627
3	肺炎	35	230.0	4	脳血管疾患	23	151.1	5	老衰	18	118.3	猪苗代町	15,219
3	脳血管疾患	35	209.6	4	肺炎	25	149.7	5	老衰	19	113.8	会津坂下町	16,702
3	心疾患	7	217.7	4	肺炎	6	186.6	5	老衰	5	155.5	湯川村	3,215
2	肺炎	10	270.1	4	不慮の事故	7	189.0	5	脳血管疾患	5	135.0	柳津町	3,703
3	肺炎	5	285.1	4	脳血管疾患	4	228.1	5	大動脈瘤及び解離	3	171.0	三島町	1,754
3	脳血管疾患	9	403.4	4	肺炎	8	358.6	5	老衰	6	268.9	金山町	2,231
3	脳血管疾患	9	644.7	4	肺炎	3	214.9	4	不慮の事故	3	214.9	昭和村	1,396
3	肺炎	57	264.1	4	脳血管疾患	54	250.2	5	老衰	33	152.9	会津美里町	21,584
3	脳血管疾患	57	201.5	4	老衰	51	180.3	5	肺炎	46	162.6	南会津保健所	28,282
3	脳血管疾患	19	310.7	4	肺炎	15	245.3	5	老衰	14	228.9	下郷町	6,116
2	肺炎	1	160.8	2	老衰	1	160.8	5				檜枝岐村	622
3	不慮の事故	8	171.1	4	肺炎	7	149.7	4	老衰	7	149.7	只見町	4,675
3	脳血管疾患	32	189.7	4	老衰	29	171.9	5	肺炎	23	136.3	南会津町	16,869
3	脳血管疾患	266	147.6	4	肺炎	173	96.0	5	老衰	126	69.9	相双保健所	180,194
3	脳血管疾患	50	140.1	4	肺炎	35	98.1	5	不慮の事故	19	53.2	相馬市	35,695
3	脳血管疾患	107	166.8	4	老衰	56	87.3	5	肺炎	50	77.9	南相馬市	64,144
3	脳血管疾患	7	138.4	4	不慮の事故	4	79.1	5	高血圧性疾患	2	39.5	広野町	5,058
3	肺炎	10	139.0	4	脳血管疾患	9	125.1	5	老衰	6	83.4	檜葉町	7,192
2	脳血管疾患	14	97.2	4	肺炎	12	83.3	5	老衰	7	48.6	富岡町	14,401
3	心疾患	9	344.6	4	肺炎	5	191.4	5	老衰	3	114.9	川内村	2,612
3	心疾患	7	64.0	3	脳血管疾患	7	64.0	5	老衰	3	27.4	大熊町	10,944
3	脳血管疾患	8	128.2	3	老衰	8	128.2	5	肺炎	7	112.2	双葉町	6,240
3	肺炎	27	143.8	4	脳血管疾患	22	117.2	5	老衰	11	58.6	浪江町	18,776
1	脳血管疾患	4	272.3	4	肺炎	2	136.1	4	肝疾患	2	136.1	葛尾村	1,469
3	脳血管疾患	12	155.1	4	老衰	10	129.3	5	肺炎	7	90.5	新地町	7,736
2	脳血管疾患	16	270.0	4	肺炎	8	135.0	5	老衰	6	101.2	飯館村	5,927
3	脳血管疾患	330	100.6	4	肺炎	284	86.6	5	老衰	162	49.4	郡山市保健所	328,109
3	脳血管疾患	330	100.6	4	肺炎	284	86.6	5	老衰	162	49.4	郡山市	328,109
3	脳血管疾患	439	133.9	4	肺炎	371	113.2	5	老衰	264	80.5	いわき市保健所	327,856
3	脳血管疾患	439	133.9	4	肺炎	371	113.2	5	老衰	264	80.5	いわき市	327,856