

1 多面的機能支払交付金〔農地維持支払＋資源向上支払(共同)〕一覧表

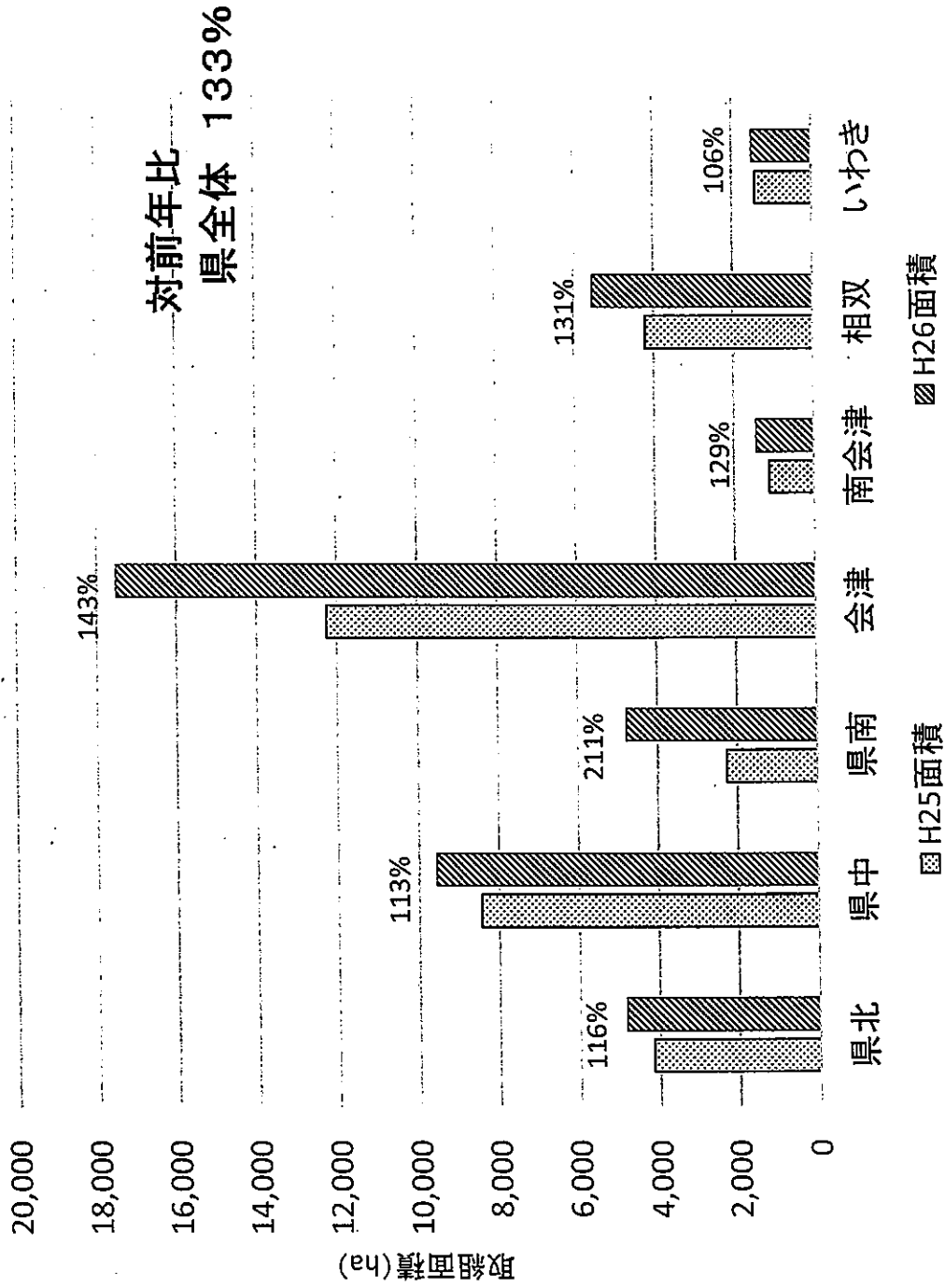
			活動組織数	交付金算定面積 (ha)						農地維持＋資源向上(共同)交付金 ※1				
				増減率	田	畑	草地	計	増減率	支援交付金計(千円)		国費 (千円)	県費 (千円)	市町村費 (千円)
											増減率			
県北支部	H25	7 市町村	83 組織		2,750 ha	1,376 ha	35 ha	4,161 ha		121,956		60,978	30,489	30,489
	H26	8 市町村	129 組織		3,306 ha	1,479 ha	52 ha	4,837 ha		200,270		100,135	50,067	50,067
	増減	1市町村	46 組織	155%	556 ha	103 ha	17 ha	676 ha	116%	78,314	164%	39,157	19,578	19,578
県中支部	H25	10 市町村	123 組織		6,680 ha	1,751 ha	8 ha	8,439 ha		259,948		129,974	64,987	64,987
	H26	12 市町村	152 組織		7,584 ha	1,977 ha	9 ha	9,569 ha		415,558		207,779	103,890	103,890
	増減	2市町村	29 組織	124%	904 ha	226 ha	1 ha	1,130 ha	113%	155,610	160%	77,805	38,903	38,903
県南支部	H25	4 市町村	36 組織		1,931 ha	341 ha	0 ha	2,272 ha		83,540		41,770	20,885	20,885
	H26	9 市町村	120 組織		4,019 ha	751 ha	14 ha	4,784 ha		211,581		105,791	52,895	52,895
	増減	5市町村	84 組織	333%	2,088 ha	410 ha	14 ha	2,512 ha	211%	128,041	253%	64,020	32,010	32,010
会津支部	H25	11 市町村	232 組織		10,857 ha	1,408 ha	0 ha	12,265 ha		418,093		209,047	104,523	104,523
	H26	13 市町村	355 組織		15,486 ha	2,035 ha	0 ha	17,521 ha		776,444		388,222	194,111	194,111
	増減	2市町村	123 組織	153%	4,629 ha	627 ha	0 ha	5,256 ha	143%	358,351	186%	179,175	89,588	89,588
南会津支部	H25	3 市町村	30 組織		891 ha	233 ha	0 ha	1,124 ha		42,024		21,012	10,506	10,506
	H26	3 市町村	40 組織		1,119 ha	328 ha	0 ha	1,447 ha		68,673		34,337	17,168	17,168
	増減	0市町村	10 組織	133%	228 ha	95 ha	0 ha	323 ha	129%	26,650	163%	13,325	6,662	6,662
相双支部	H25	4 市町村	57 組織		3,400 ha	744 ha	81 ha	4,225 ha		132,721		66,360	33,180	33,180
	H26	6 市町村	78 組織		4,683 ha	776 ha	76 ha	5,535 ha		230,244		115,122	57,561	57,561
	増減	2市町村	21 組織	137%	1,283 ha	32 ha	△ 5 ha	1,310 ha	131%	97,523	173%	48,762	24,381	24,381
いわき支部	H25	1 市町村	33 組織		1,253 ha	172 ha	0 ha	1,424 ha		47,001		23,501	11,750	11,750
	H26	1 市町村	34 組織		1,328 ha	181 ha	0 ha	1,509 ha		69,816		34,908	17,454	17,454
	増減	0市町村	1 組織	103%	75 ha	10 ha	0 ha	85 ha	106%	22,815	149%	11,407	5,704	5,704
採択計	H25	40 市町村	594 組織		27,762 ha	6,024 ha	124 ha	33,910 ha		1,105,284		552,642	276,321	276,321
	H26	52 市町村	908 組織		37,525 ha	7,527 ha	150 ha	45,202 ha		1,972,586		986,293	493,147	493,147
	増減	12市町村	314 組織	153%	9,763 ha	1,503 ha	27 ha	11,292 ha	133%	867,303	178%	433,651	216,826	216,826

留意事項 ※1 H25年度の農地維持＋資源向上(共同)交付金は農地・水保全管理支払交付金(共同活動支援交付金)を記載

多面的機能支払交付金（農地維持支払＋資源向上支払（共同））

管内別 H25とH26取組面積について

平成27年3月18日現在

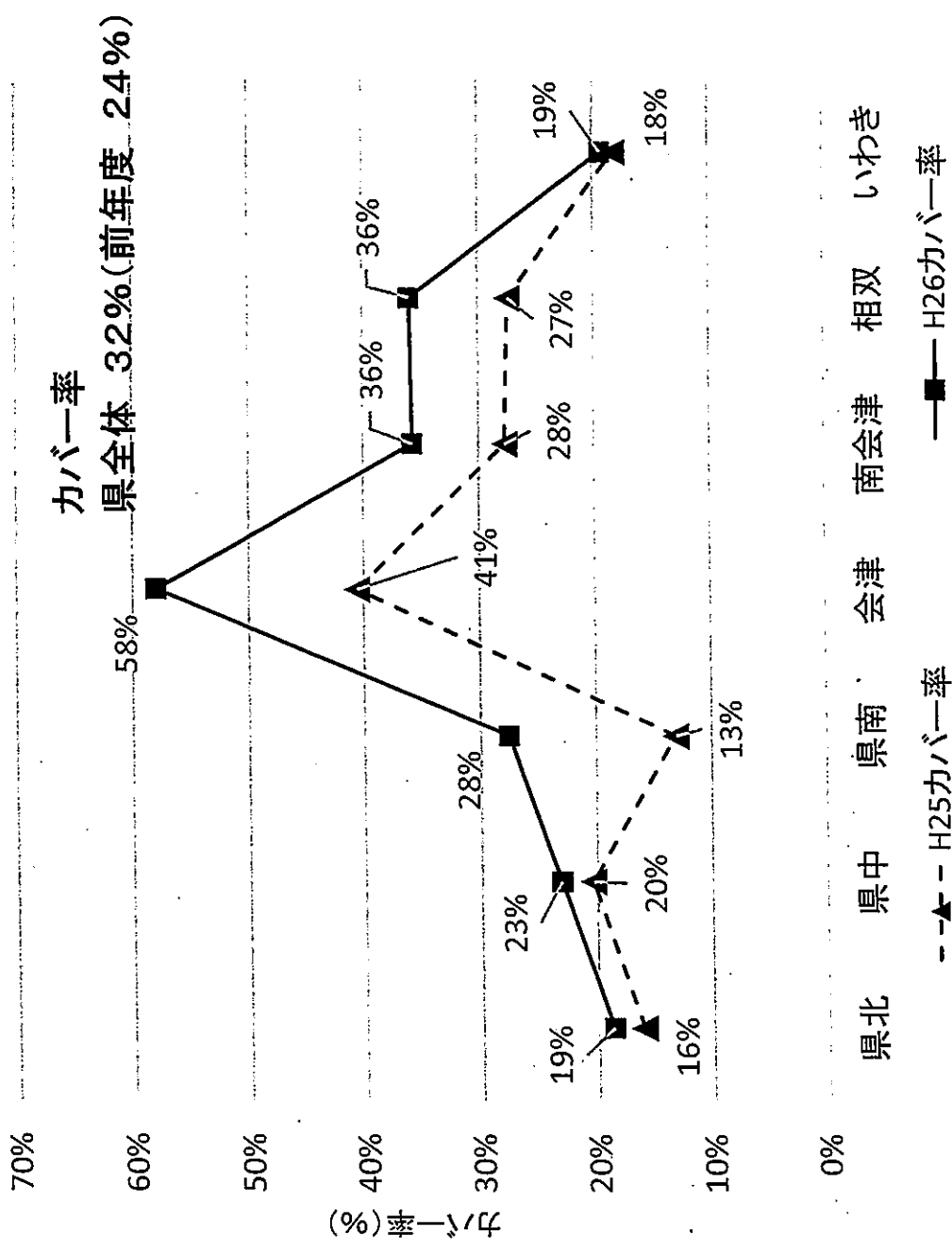


グラフ上部の値は、対前年比(H26/H25)となる

多面的機能支払交付金（農地維持支払＋資源向上支払（共同））

管内別 H25とH26カバー率について

平成27年3月18日現在



カバー率(県全体) = (農地維持支払取組面積) ÷ (全農振農用地面積)

45,202ha ÷ 142,150ha ≒ 32%

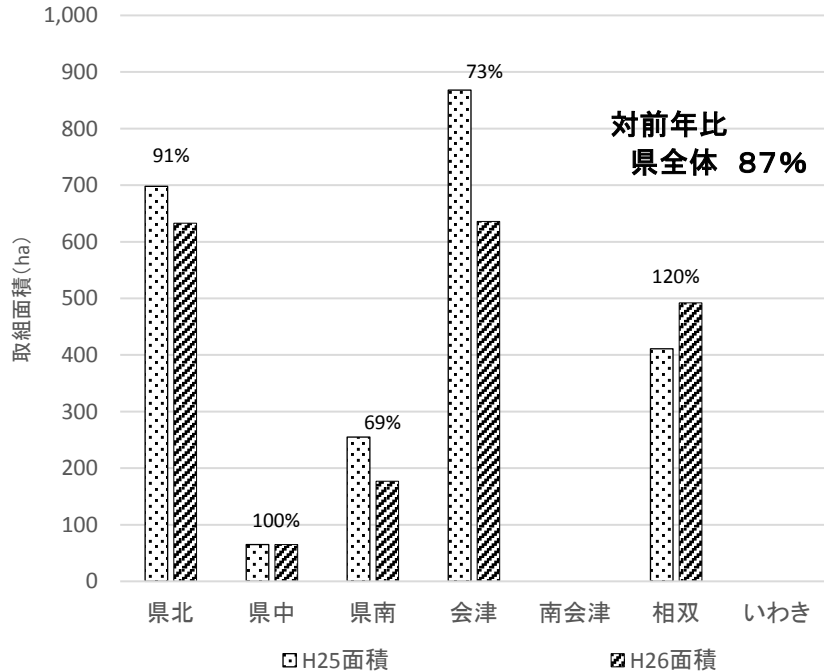
2 多面的機能支払交付金(施設の長寿命化)一覧表

			活動組織数	交付金算定面積 (ha)						長寿命化+地域資源プランの交付金 ※1						
				増減率	田	畑	草地	計	増減率	長寿命化 (円)…①	地域資源プラン (円)…②	交付金計 (円)…①+②	増減率	国費 (円)	県費 (円)	市町村費 (円)
県北支部	H25	4 市町村	19 組織		455 ha	240 ha	3 ha	698 ha		24,814	0	24,814		12,407	6,203	6,203
	H26	4 市町村	20 組織		433 ha	197 ha	3 ha	633 ha		22,995	0	22,995		11,497	5,749	5,749
	増△減	0 市町村	1 組織	105%	△ 22 ha	△ 43 ha	0 ha	△ 65 ha	91%	△ 1,819	0	△ 1,819	93%	△ 910	△ 455	△ 455
県中支部	H25	1 市町村	2 組織		65 ha	0 ha	0 ha	65 ha		2,860	0	2,860		1,430	715	715
	H26	1 市町村	2 組織		65 ha	0 ha	0 ha	65 ha		2,860	0	2,860		1,430	715	715
	増△減	0 市町村	組織	100%	0 ha	0 ha	0 ha	0 ha	100%	0	0	0	100%	0	0	0
県南支部	H25	3 市町村	7 組織		197 ha	57 ha	0 ha	255 ha		9,829	0	9,829		4,915	2,457	2,457
	H26	3 市町村	4 組織		134 ha	43 ha	0 ha	177 ha		6,747	0	6,747		3,374	1,687	1,687
	増△減	0 市町村	△ 3組織	57%	△ 64 ha	△ 14 ha	0 ha	△ 78 ha	69%	△ 3,082	0	△ 3,082	69%	△ 1,541	△ 771	△ 771
会津支部	H25	5 市町村	18 組織		782 ha	86 ha	0 ha	868 ha		36,137	0	36,137		18,069	9,034	9,034
	H26	6 市町村	14 組織		562 ha	74 ha	0 ha	636 ha		26,213	400	26,613		13,307	6,653	6,653
	増△減	1 市町村	△ 4組織	78%	△ 220 ha	△ 12 ha	0 ha	△ 232 ha	73%	△ 9,924	400	△ 9,524	74%	△ 4,762	△ 2,381	△ 2,381
南会津支部	H25				ha	ha	ha	0 ha			0		0	0	0	0
	H26				ha	ha	ha	0 ha			0		0	0	0	0
	増△減	0 市町村	組織		0 ha	0 ha	0 ha	0 ha			0		0	0	0	0
相双支部	H25	1 市町村	7 組織		379 ha	32 ha	0 ha	411 ha		17,316	0	17,316		8,658	4,329	4,329
	H26	1 市町村	6 組織		403 ha	89 ha	0 ha	492 ha		19,503	0	19,503		9,751	4,876	4,876
	増△減	市町村	△ 1組織	86%	24 ha	56 ha	0 ha	80 ha	120%			2,187	113%	1,093	547	547
いわき支部	H25				ha	ha	ha	ha			0		0	0	0	0
	H26	1 市町村	1 組織		ha	ha	ha	ha			500	500		250	125	125
	増△減	1市町村	1 組織	皆増	0 ha	0 ha	0 ha	0 ha		0	500	500	皆増	250	125	125
採択計	H25	14 市町村	53 組織		1,878 ha	415 ha	3 ha	2,297 ha		90,957	0	90,957		45,478	22,739	22,739
	H26	16 市町村	47 組織		1,596 ha	403 ha	3 ha	2,003 ha		78,318	900	79,218		39,609	19,805	19,805
	増△減	2 市町村	△ 6組織	89%	△ 282 ha	△ 12 ha	0 ha	△ 294 ha	87%	△ 12,639	900	△ 11,739	87%	△ 5,869	△ 2,935	△ 2,935

※1 留意事項 H25年度は農地・水保全管理支払交付金(向上活動支援交付金)を記載

多面的機能支払交付金（長寿命化）
管内別 H25とH26取組面積について

平成27年3月18日現在



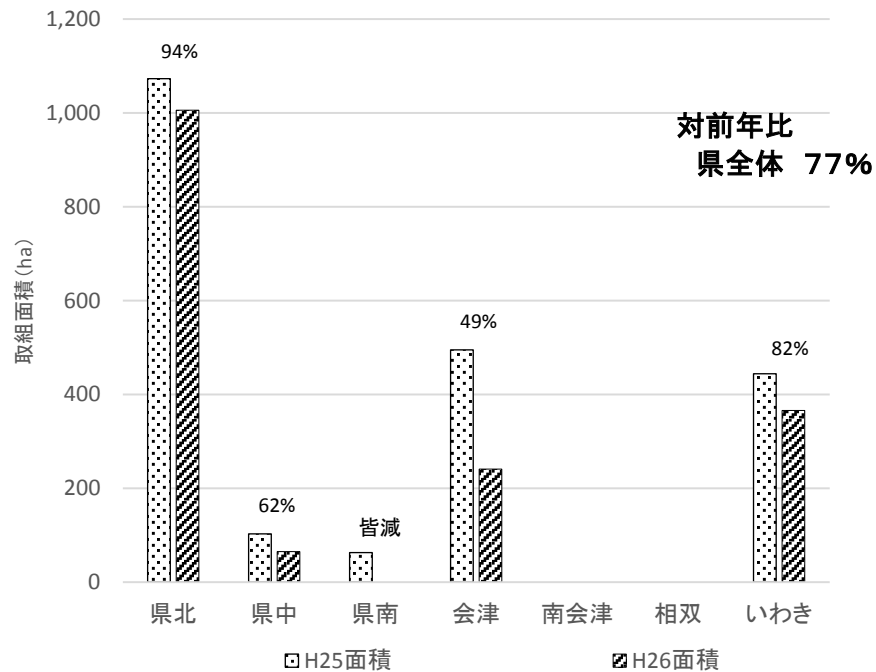
グラフ上部の値は、対前年比 (H26/H25) となる

3 農地・水保全管理支払交付金(復旧活動支援交付金)一覽表

			活動組織数	交付金算定面積 (ha)						復旧活動支援交付金				
				増減率	田	畑	草地	計	増減率	支援交付金計(千円)		国費 (千円)	県費 (千円)	市町村費 (千円)
											増減率			
県北支部	H25	4 市町村	12組織		560 ha	498 ha	15 ha	1,073 ha		32,583		16,291	8,146	8,146
	H26	3 市町村	10組織		519 ha	473 ha	15 ha	1,006 ha		31,409		15,704	7,852	7,852
	増△減	△ 1市町村	△ 2組織	83%	△ 41 ha	△ 25 ha	0 ha	△ 66 ha	94%	△ 1,174	96%	△ 587	△ 293	△ 293
県中支部	H25	2 市町村	2組織		98 ha	5 ha	0 ha	103 ha		4,418		2,209	1,104	1,104
	H26	1 市町村	1組織		65 ha	0 ha	0 ha	65 ha		2,840		1,420	710	710
	増△減	△ 1市町村	△ 1組織	50%	△ 33 ha	△ 5 ha	0 ha	△ 39 ha	62%	△ 1,578	64%	△ 789	△ 395	△ 395
県南支部	H25	1 市町村	1組織		62 ha	0 ha	0 ha	63 ha		2,746		1,373	686	686
	H26	市町村	組織		0 ha	0 ha	0 ha	0 ha		0		0	0	0
	増△減	△ 1市町村	△ 1組織	皆減	△ 62 ha	△ 0 ha	0 ha	△ 63 ha	皆減	△ 2,746	皆減	△ 1,373	△ 686	△ 686
会津支部	H25	2 市町村	12組織		442 ha	53 ha	0 ha	495 ha		20,500		10,250	5,125	5,125
	H26	1 市町村	6組織		229 ha	12 ha	0 ha	241 ha		10,303		5,152	2,576	2,576
	増△減	△ 1市町村	△ 6組織	50%	△ 213 ha	△ 41 ha	0 ha	△ 254 ha	49%	△ 10,197	50%	△ 5,098	△ 2,549	△ 2,549
南会津支部	H25				0 ha	0 ha	0 ha	0 ha		0		0	0	0
	H26				0 ha	0 ha	0 ha	0 ha		0		0	0	0
	増△減	0 市町村	組織		0 ha	0 ha	0 ha	0 ha		0		0	0	0
相双支部	H25				0 ha	0 ha	0 ha	0 ha		0		0	0	0
	H26				0 ha	0 ha	0 ha	0 ha		0		0	0	0
	増△減	市町村	組織		0 ha	0 ha	0 ha	0 ha		0		0	0	0
いわき支部	H25	1 市町村	10組織		379 ha	65 ha	0 ha	444 ha		14,200		7,100	3,550	3,550
	H26	1 市町村	8組織		315 ha	51 ha	0 ha	366 ha		10,080		5,040	2,520	2,520
	増△減	0 市町村	△ 2組織	80%	△ 64 ha	△ 14 ha	0 ha	△ 78 ha	82%	△ 4,120	1	△ 2,060	△ 1,030	△ 1,030
採択計	H25	10 市町村	37組織		1,541 ha	622 ha	15 ha	2,178 ha		74,446		37,223	18,612	18,612
	H26	6 市町村	25組織		1,127 ha	536 ha	15 ha	1,678 ha		54,632		27,316	13,658	13,658
	増△減	△ 4市町村	△ 12組織	68%	△ 414 ha	△ 86 ha	0 ha	△ 500 ha	77%	△ 19,814	73%	△ 9,907	△ 4,954	△ 4,954

多面的機能支払交付金（復旧活動）
管内別 H25とH26取組面積について

平成27年3月18日現在



グラフ上部の値は、対前年比(H26/H25)となる