

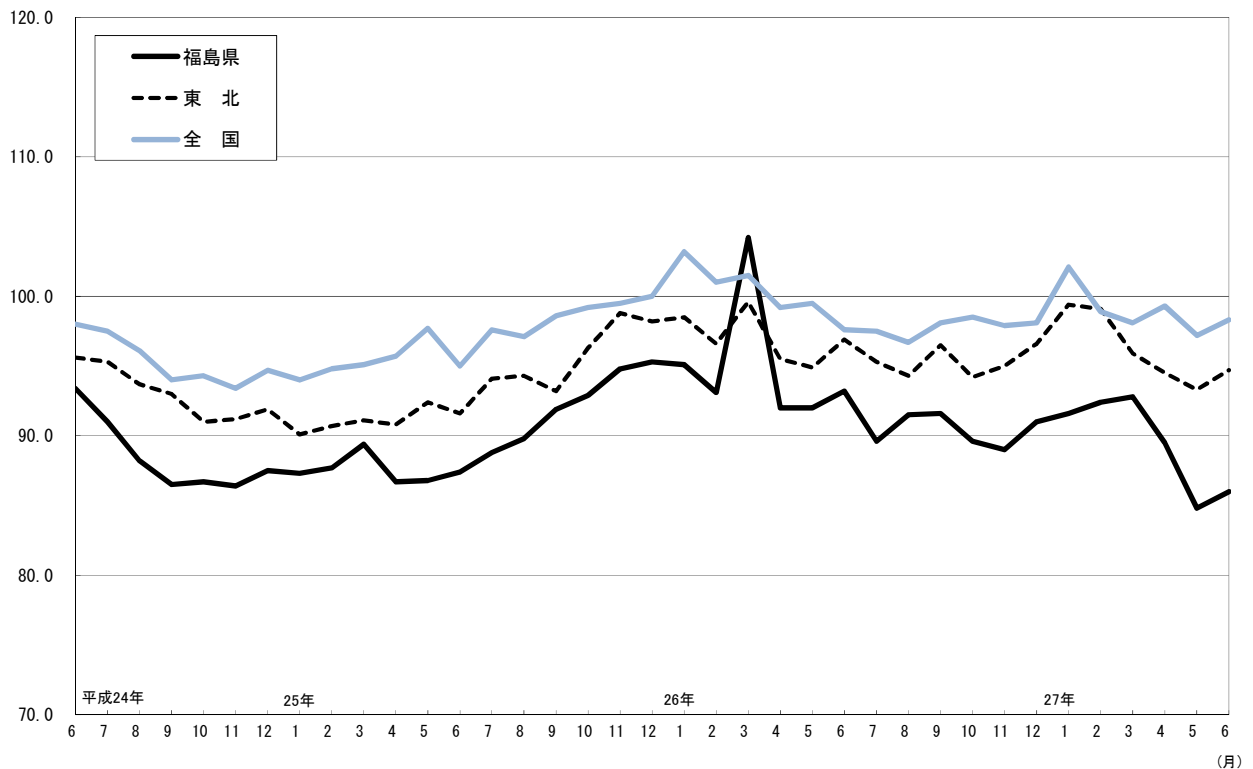
福島県鉱工業指数月報

— 平成27年6月分速報 —

平成27年4月～6月期速報

福島県・東北・全国の鉱工業生産指数（季節調整済）の推移

平成22年 = 100.0



平成27年8月24日
福島県企画調整部統計課

利 用 上 の 注 意

- 1 この月報は、経済産業省生産動態統計調査、福島県鉱工業指数調査等を基に作成しています。
- 2 この月報は、平成 27 年 6 月分の速報値と平成 27 年 5 月分の確報値を掲載しています。確報値は前回公表した速報値を修正している場合があります。
- 3 ウェイトは、平成 22 年工業統計調査、平成 24 年経済センサスー活動調査及び経済産業省生産動態統計調査等を基礎データとして、鉱工業指数用に組み替えた付加価値額、生産者出荷額及び生産者在庫額を使用しています。
- 4 季節調整は、米国商務省センサス局が開発した X-12-ARIMA により行っています。
- 5 数値は単位未満四捨五入を行っているため、合計と内訳が一致しない場合があります。
- 6 前年比、前期比、前年同月比及び前月比は、それぞれ対前年増減率、対前期増減率、対前年同月増減率及び対前月増減率を示しています。
- 7 全国と東北の指数については、以下の資料から抜粋しています。
 全国～経済産業省『生産・出荷・在庫指数確報』 平成 27 年 6 月分
 東北～東北経済産業局『東北地域の鉱工業生産動向（速報）』 平成 27 年 6 月分
- 8 この月報の数値を他に転記するときは、『福島県鉱工業指数月報』から抜粋したことを明記してください。

鉱工業指数用語について

(1) 原指数と季節調整済指数

鉱工業指数の原指数は、データをそのまま指数にしたものであり、季節的要因(四季などの自然要因、ボーナス支給などの慣行要因、大型連休・年末年始の休日数などの制度要因等)による変動が含まれています。

季節調整済指数は、原指数から季節的要因による変動を取り除き、同じ基準で指数をみられるようにしています。

従って、直近の動向をみる場合は季節調整済指数の前月(期)比を使用し、長期的な動向をみる場合は原指数の前年同月(期)比を使用します。

(2) 財別分類の定義

分 類	定 義
最終需要財	生産活動から離れて最終製品となるもの
投資財	企業の資本形成に向けられるもの
資本財	設備投資に向けられるもの…医療器具、金型等
建設財	建設投資に用いられるもの…コンクリート、橋りょう等
消費財	家計で消費されるもの
耐久消費財	想定耐用年数が1年以上のもの…デジタルカメラ、携帯電話等
非耐久消費財	想定耐用年数が1年未満で、比較的購入単価が安いもの…食料品、着衣等
生産財	原材料・燃料として生産活動に再投入されるもの
鉱工業用生産財	鉱工業の生産工程に再投入されるもの…自動車車体部品、半導体部品等
その他生産財	鉱工業以外の生産活動に再投入されるもの…農薬等

(3) 寄与度

その業種の増減が、全体の伸び率を何%押し上げ(引き下げ)ているかを示したもの

$$\frac{\text{その業種のウェイト} \times \{ \text{当月(当期)指数} - \text{前月(前期)指数} \}}{\text{総合指数のウェイト} \times \text{前月(前期)指数}} \times 100(\%)$$

目 次

1	月報	
(1)	概 況	1
(2)	業種別の動向	2
2	四半期報	
(1)	概 況	3
(2)	当期の業種別動向	4
3	指数の推移	
(1)	月別指数（季節調整済）の推移	5
(2)	四半期指数の推移	5
(3)	主要業種の指数（季節調整済）の推移	6
(4)	財別分類指数（季節調整済）の推移	7
4	統計表	
(1)	福島県・東北・全国の鉱工業指数	8
(2)	福島県の業種別生産指数	9
(3)	福島県の業種別出荷指数	11
(4)	福島県の業種別在庫指数	13
(5)	福島県の財別生産指数	15
(6)	福島県の財別出荷指数	16
(7)	福島県の財別在庫指数	17

ホームページアドレス、次回の公表予定日および問い合わせ先……裏表紙をご覧ください。

1 月 報

平成 27 年 6 月分速報

生産指数

前月比(季節調整済指数) 1.4%の上昇

前年同月比(原指数) 5.7%の低下

(1) 概 況

平成 27 年 6 月の福島県の鉱工業指数(季節調整済指数)は、生産が 86.0 で前月比+1.4%と 3 か月ぶりの上昇、出荷が 82.4 で前月比+1.7%と 5 か月ぶりの上昇、在庫が 100.1 で前月比+0.7%と 2 か月連続の上昇となった。

生産を業種別にみると、その他製品工業(+15.4%)、化学工業(+14.4%)、木材・木製品工業(+13.2%)、はん用・生産用・業務用機械工業(+11.0%)など 13 業種が上昇し、繊維工業(△57.0%)、食料品・たばこ工業(△9.7%)、印刷業(△4.4%)、輸送機械工業(△4.3%)など 6 業種が低下した(括弧内は前月比)。

生産の上昇に寄与した業種は、はん用・生産用・業務用機械工業、化学工業等であった。

また、原指数は、生産が 92.0 で前年同月比△5.7%と 9 か月連続の低下、出荷が 87.6 で前年同月比△9.9%と 12 か月連続の低下、在庫が 97.9 で前年同月比△2.2%と 30 か月連続の低下となった。

(平成 22 年=100.0)

	季 節 調 整 済 指 数			原 指 数		
	27年5月	27年6月	前月比	26年6月	27年6月	前年同月比
生 産	84.8	86.0	1.4%	97.6	92.0	△ 5.7%
出 荷	81.0	82.4	1.7%	97.2	87.6	△ 9.9%
在 庫	99.4	100.1	0.7%	100.1	97.9	△ 2.2%

生産の上昇に寄与した主な業種

業 種	寄 与 度	季 節 調 整 済 指 数		
		27年5月	27年6月	前月比
はん用・生産用・業務用機械工業	1.700%	101.2	112.3	11.0%
化学工業	1.490%	78.9	90.3	14.4%

(2) 業種別の動向

I 生産の動向 季節調整済指数 対前月比 1.4% 原指数 対前年同月比 Δ 5.7%

□□□上昇した主な業種□□□		
	季節調整済指数 対前月比 (寄与度)	原指数 対前年同月比
はん用・生産用・業務用機械工業	11.0% (1.700%)	6.7%
化学工業	14.4% (1.490%)	Δ 0.5%
情報通信機械工業	3.1% (0.510%)	Δ 7.5%
窯業・土石製品工業	5.8% (0.279%)	Δ 5.6%
□□□低下した主な業種□□□		
	季節調整済指数 対前月比 (寄与度)	原指数 対前年同月比
繊維工業	Δ 57.0% (Δ 1.667%)	Δ 15.0%
食料品・たばこ工業	Δ 9.7% (Δ 0.718%)	Δ 45.3%
輸送機械工業	Δ 4.3% (Δ 0.324%)	1.9%
プラスチック製品工業	Δ 1.7% (Δ 0.092%)	Δ 3.6%

II 出荷の動向 季節調整済指数 対前月比 1.7% 原指数 対前年同月比 Δ 9.9%

□□□上昇した主な業種□□□		
	季節調整済指数 対前月比 (寄与度)	原指数 対前年同月比
化学工業	15.0% (1.457%)	Δ 0.6%
はん用・生産用・業務用機械工業	8.8% (0.927%)	Δ 0.1%
情報通信機械工業	5.0% (0.849%)	Δ 15.2%
電子部品・デバイス工業	4.4% (0.522%)	10.1%
□□□低下した主な業種□□□		
	季節調整済指数 対前月比 (寄与度)	原指数 対前年同月比
食料品・たばこ工業	Δ 14.4% (Δ 1.177%)	Δ 56.8%
輸送機械工業	Δ 4.3% (Δ 0.325%)	2.0%
繊維工業	Δ 21.5% (Δ 0.310%)	Δ 1.3%
窯業・土石製品工業	Δ 1.9% (Δ 0.086%)	3.7%

III 在庫の動向 季節調整済指数 対前月比 0.7% 原指数 対前年同月比 Δ 2.2%

□□□上昇した主な業種□□□		
	季節調整済指数 対前月比 (寄与度)	原指数 対前年同月比
食料品・たばこ工業	27.8% (0.674%)	Δ 60.0%
電子部品・デバイス工業	4.5% (0.531%)	4.3%
はん用・生産用・業務用機械工業	3.6% (0.239%)	5.3%
情報通信機械工業	1.4% (0.078%)	Δ 20.2%
□□□低下した主な業種□□□		
	季節調整済指数 対前月比 (寄与度)	原指数 対前年同月比
プラスチック製品工業	Δ 5.6% (Δ 0.838%)	13.6%
非鉄金属工業	Δ 16.2% (Δ 0.792%)	27.1%
パルプ・紙・紙加工品工業	Δ 4.7% (Δ 0.271%)	8.1%
ゴム、皮革製品工業	Δ 3.5% (Δ 0.155%)	Δ 13.0%

2 四半期報

平成27年4月～6月期速報

(1) 概況

ア 生産

平成27年4月～6月期の福島県の鉱工業指数は、生産（季節調整済指数）が86.8で、前期比△6.0%と2期ぶりの低下となった。

業種別では、電気機械工業（△16.1%）、木材・木製品工業（△14.6%）、情報通信機械工業（△11.4%）、輸送機械工業（△9.5%）など16業種が低下し、繊維工業（+33.7%）、その他製品工業（+4.9%）、窯業・土石製品工業（+0.7%）の3業種が上昇した（括弧内は前期比）。

生産の低下に寄与した業種は、情報通信機械工業、はん用・生産用・業務用機械工業等であった。

原指数は、85.5で前年同期比△6.1%と3期連続の低下となった。

イ 出荷

季節調整済指数は83.1で、前期比△6.9%と3期ぶりの低下となった。

原指数は、81.8で前年同期比△10.3%と4期連続の低下となった。

ウ 在庫

季節調整済指数は99.5で、前期比△1.0%と3期連続の低下となった。

原指数は、97.2で前年同期比△3.2%と10期連続の低下となった。

(平成22年=100.0)

	H25年			H26年				H27年	
	Ⅱ期	Ⅲ期	Ⅳ期	Ⅰ期	Ⅱ期	Ⅲ期	Ⅳ期	Ⅰ期	Ⅱ期
生産									
季節調整済指数	87.0	90.2	94.3	97.5	92.4	90.9	89.9	92.3	86.8
前期比(%)	△ 1.2	3.7	4.5	3.4	△ 5.2	△ 1.6	△ 1.1	2.7	△ 6.0
原指数	86.0	90.9	96.3	96.6	91.1	91.4	91.6	91.5	85.5
前年同期比(%)	△ 8.3	0.2	6.9	11.5	5.9	0.6	△ 4.9	△ 5.3	△ 6.1
出荷									
季節調整済指数	86.3	89.7	93.1	98.8	92.2	88.3	88.3	89.3	83.1
前期比(%)	0.6	3.9	3.8	6.1	△ 6.7	△ 4.2	0.0	1.1	△ 6.9
原指数	85.2	91.5	94.3	97.8	91.2	89.5	88.7	88.8	81.8
前年同期比(%)	△ 6.2	3.0	8.4	16.6	7.0	△ 2.2	△ 5.9	△ 9.2	△ 10.3
在庫									
季節調整済指数	107.0	106.5	105.6	102.0	102.8	103.5	101.4	100.5	99.5
前期比(%)	△ 1.0	△ 0.5	△ 0.8	△ 3.4	0.8	0.7	△ 2.0	△ 0.9	△ 1.0
原指数	105.0	105.9	105.6	104.1	100.4	103.9	101.3	102.5	97.2
前年同期比(%)	△ 6.8	△ 6.5	△ 5.9	△ 6.0	△ 4.4	△ 1.9	△ 4.1	△ 1.5	△ 3.2

生産の低下に寄与した主な業種

業種	寄与度	季節調整済指数		前期比
		平成27年Ⅰ期	平成27年Ⅱ期	
情報通信機械工業	△ 2.084%	113.4	100.5	△ 11.4%
はん用・生産用・業務用機械工業	△ 0.746%	111.2	105.9	△ 4.8%

(2) 当期の業種別動向

I 生産の動向 季節調整済指数 対前期比 $\Delta 6.0\%$ 原指数 対前年同期比 $\Delta 6.1\%$

□□□上昇した主な業種□□□		
	季節調整済指数 対前期比 (寄与度)	原指数 対前年同期比
繊維工業	33.7% (0.443%)	18.6%
その他製品工業	4.9% (0.050%)	$\Delta 9.0\%$
窯業・土石製品工業	0.7% (0.031%)	$\Delta 8.8\%$
□□□低下した主な業種□□□		
	季節調整済指数 対前期比 (寄与度)	原指数 対前年同期比
情報通信機械工業	$\Delta 11.4\%$ ($\Delta 2.084\%$)	$\Delta 7.0\%$
はん用・生産用・業務用機械工業	$\Delta 4.8\%$ ($\Delta 0.746\%$)	$\Delta 3.9\%$
輸送機械工業	$\Delta 9.5\%$ ($\Delta 0.712\%$)	$\Delta 1.6\%$
食料品・たばこ工業	$\Delta 7.1\%$ ($\Delta 0.511\%$)	$\Delta 33.7\%$

II 出荷の動向 季節調整済指数 対前期比 $\Delta 6.9\%$ 原指数 対前年同期比 $\Delta 10.3\%$

□□□上昇した主な業種□□□		
	季節調整済指数 対前期比 (寄与度)	原指数 対前年同期比
窯業・土石製品工業	4.3% (0.173%)	2.5%
非鉄金属工業	4.0% (0.141%)	0.3%
パルプ・紙・紙加工品工業	3.3% (0.110%)	7.8%
化学工業	0.9% (0.089%)	$\Delta 5.9\%$
□□□低下した主な業種□□□		
	季節調整済指数 対前期比 (寄与度)	原指数 対前年同期比
情報通信機械工業	$\Delta 11.0\%$ ($\Delta 1.991\%$)	$\Delta 20.4\%$
食料品・たばこ工業	$\Delta 21.7\%$ ($\Delta 1.971\%$)	$\Delta 45.0\%$
電子部品・デバイス工業	$\Delta 6.7\%$ ($\Delta 0.803\%$)	8.2%
輸送機械工業	$\Delta 9.6\%$ ($\Delta 0.712\%$)	$\Delta 1.4\%$

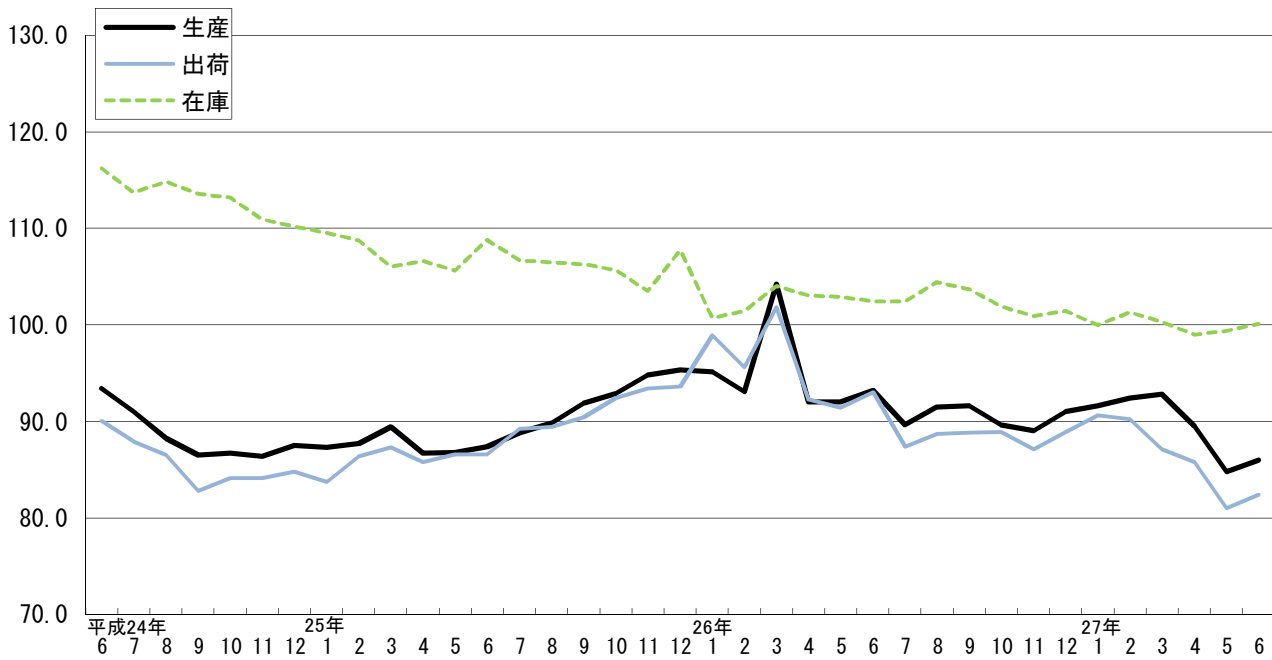
III 在庫の動向 季節調整済指数 対前期比 $\Delta 1.0\%$ 原指数 対前年同期比 $\Delta 3.2\%$

□□□上昇した主な業種□□□		
	季節調整済指数 対前期比 (寄与度)	原指数 対前年同期比
電気機械工業	19.9% (0.824%)	25.3%
非鉄金属工業	23.7% (0.813%)	39.4%
化学工業	2.1% (0.454%)	7.6%
情報通信機械工業	8.5% (0.452%)	$\Delta 25.5\%$
□□□低下した主な業種□□□		
	季節調整済指数 対前期比 (寄与度)	原指数 対前年同期比
食料品・たばこ工業	$\Delta 44.1\%$ ($\Delta 2.381\%$)	$\Delta 63.5\%$
窯業・土石製品工業	$\Delta 9.1\%$ ($\Delta 0.968\%$)	$\Delta 8.8\%$
電子部品・デバイス工業	$\Delta 3.4\%$ ($\Delta 0.400\%$)	$\Delta 3.1\%$
はん用・生産用・業務用機械工業	$\Delta 4.4\%$ ($\Delta 0.306\%$)	5.9%

3 指数の推移

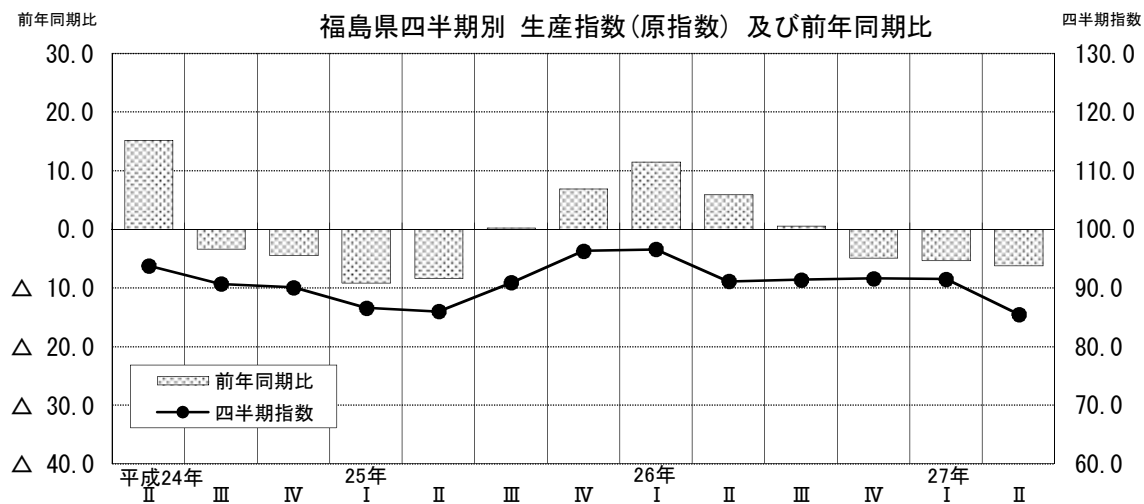
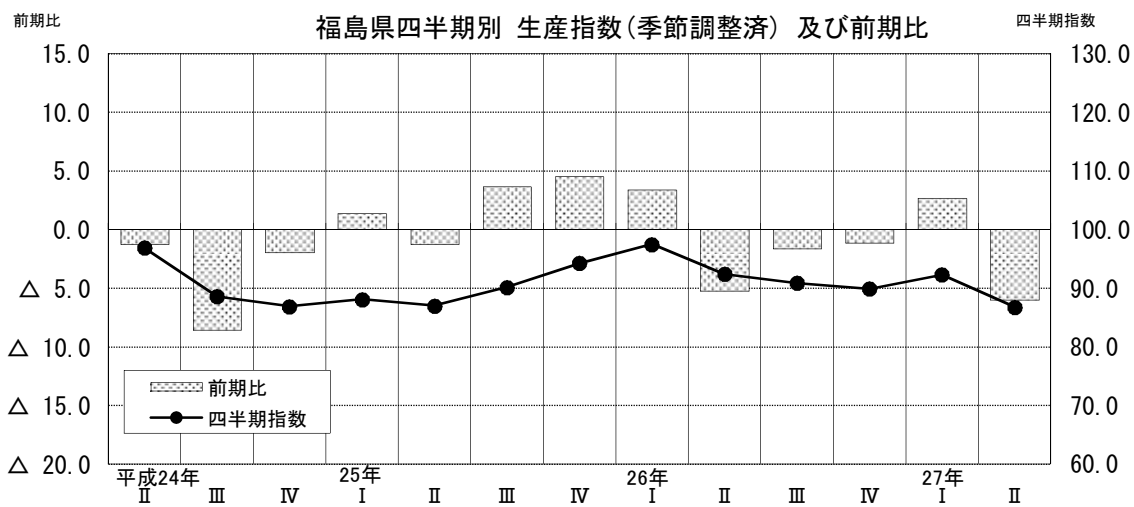
(1) 月別指数(季節調整済)の推移

平成22年=100.0



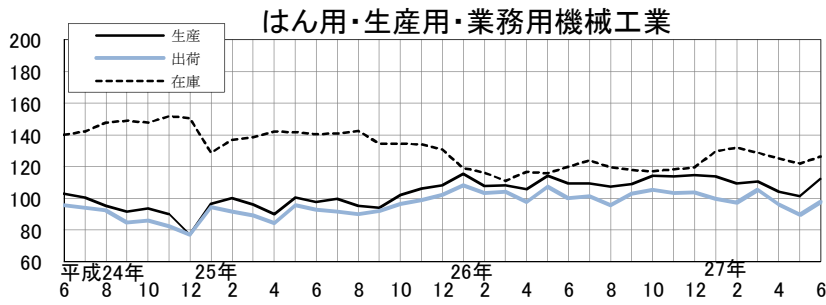
(2) 四半期指数の推移

平成22年=100.0



(3) 主要業種の指数(季節調整済)の推移

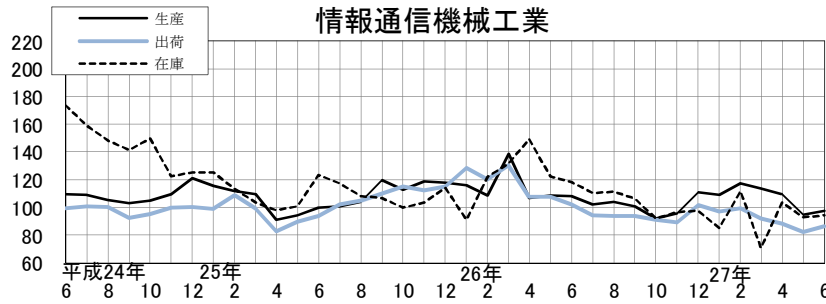
平成22年=100.0



生産指数 前月比 11.0%
3か月ぶり 上昇

出荷指数 前月比 8.8%
3か月ぶり 上昇

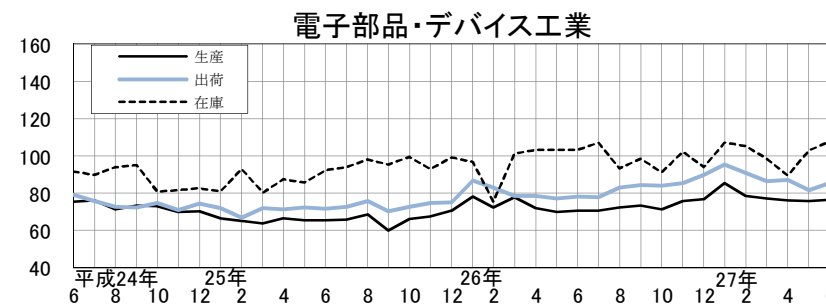
在庫指数 前月比 3.6%
4か月ぶり 上昇



生産指数 前月比 3.1%
4か月ぶり 上昇

出荷指数 前月比 5.0%
4か月ぶり 上昇

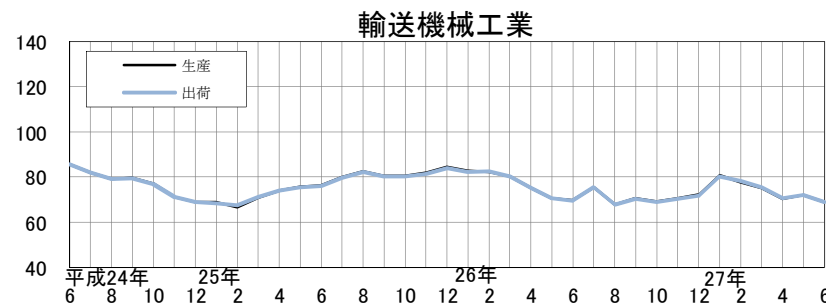
在庫指数 前月比 1.4%
2か月ぶり 上昇



生産指数 前月比 0.8%
5か月ぶり 上昇

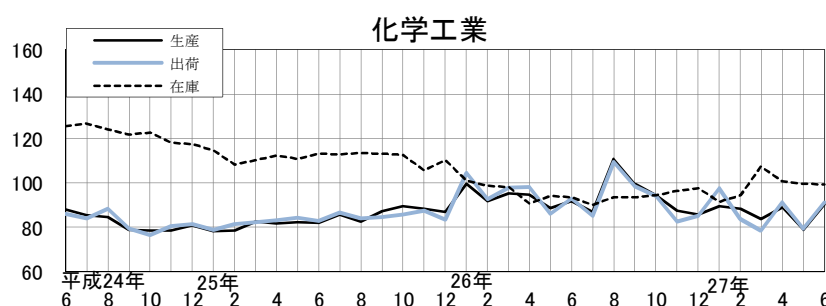
出荷指数 前月比 4.4%
2か月ぶり 上昇

在庫指数 前月比 4.5%
2か月連続 上昇



生産指数 前月比 △ 4.3%
2か月ぶり 低下

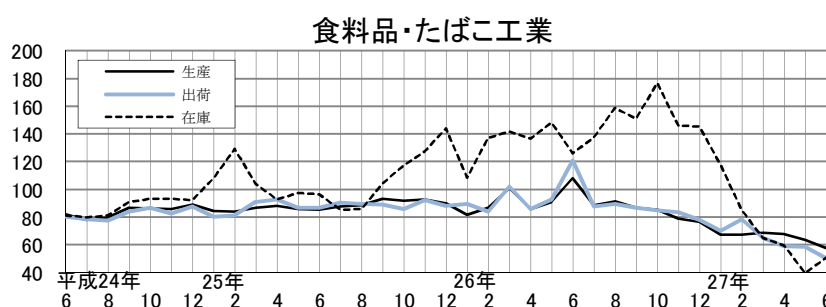
出荷指数 前月比 △ 4.3%
2か月ぶり 低下



生産指数 前月比 14.4%
2か月ぶり 上昇

出荷指数 前月比 15.0%
2か月ぶり 上昇

在庫指数 前月比 △ 0.4%
3か月連続 低下



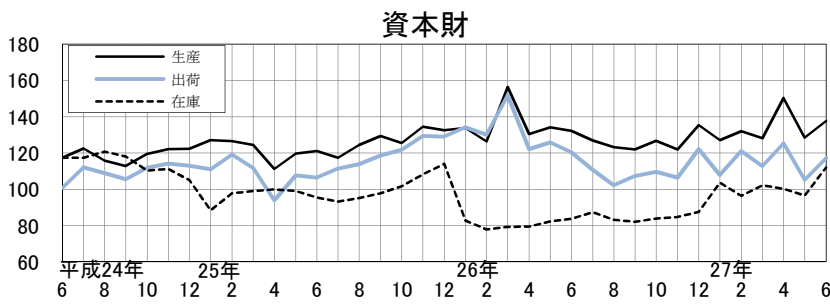
生産指数 前月比 △ 9.7%
3か月連続 低下

出荷指数 前月比 △ 14.4%
4か月連続 低下

在庫指数 前月比 27.8%
8か月ぶり 上昇

(4) 財別分類指数(季節調整済)の推移

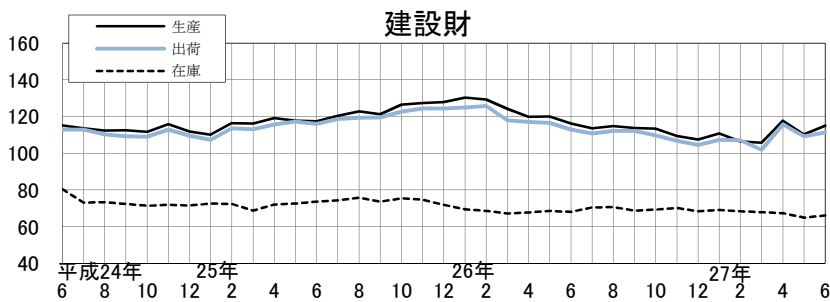
平成22年=100.0



生産指数 前月比 7.1%
2 か月 ぶり 上昇

出荷指数 前月比 11.3%
2 か月 ぶり 上昇

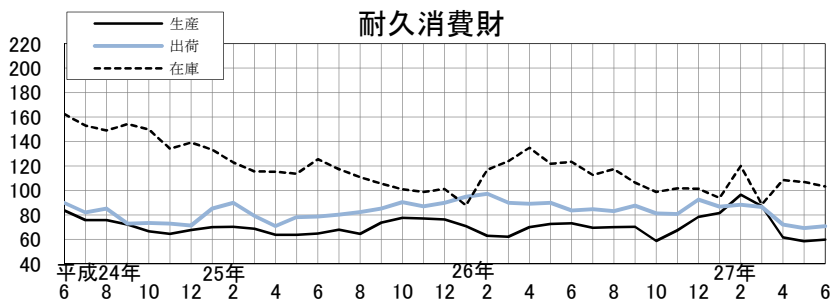
在庫指数 前月比 16.1%
3 か月 ぶり 上昇



生産指数 前月比 4.2%
2 か月 ぶり 上昇

出荷指数 前月比 1.9%
2 か月 ぶり 上昇

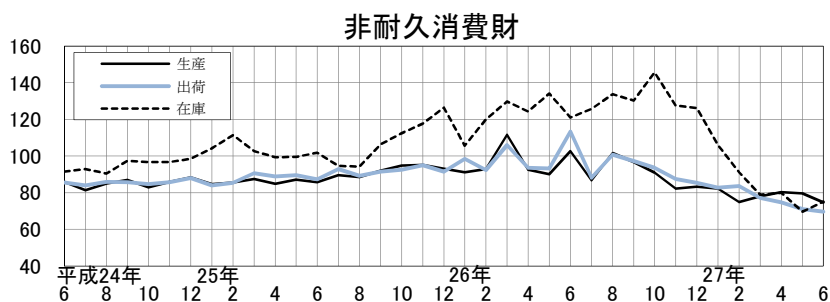
在庫指数 前月比 1.8%
5 か月 ぶり 上昇



生産指数 前月比 2.6%
4 か月 ぶり 上昇

出荷指数 前月比 2.6%
4 か月 ぶり 上昇

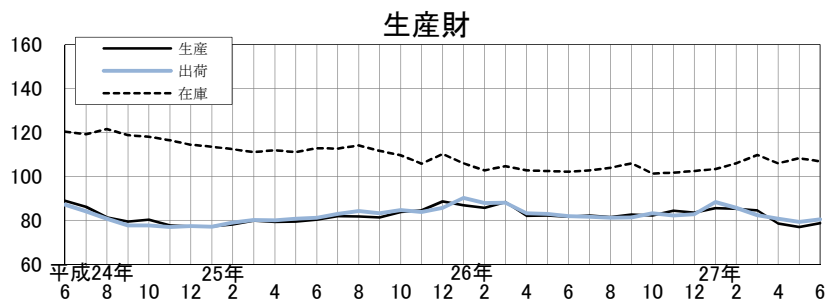
在庫指数 前月比 Δ 3.6%
2 か月 連続 低下



生産指数 前月比 Δ 6.2%
2 か月 連続 低下

出荷指数 前月比 Δ 2.1%
4 か月 連続 低下

在庫指数 前月比 7.8%
2 か月 ぶり 上昇



生産指数 前月比 2.3%
5 か月 ぶり 上昇

出荷指数 前月比 1.5%
5 か月 ぶり 上昇

在庫指数 前月比 Δ 1.4%
2 か月 ぶり 低下

4 統計表

(1) 福島県・東北・全国の鉱工業指数

平成22年(2010年)=100.0

地域	福島県						東北						全国						
区分	生産		出荷		在庫		生産		出荷		在庫		生産		出荷		在庫		
品目数	214		214		128		327		327		213		487		487		348		
ウェイト	10000.0		10000.0		10000.0		10000.0		10000.0		10000.0		10000.0		10000.0		10000.0		
原指数																			原指数
		前年(同月)比		前年(同月)比		前年(同月)比		前年(同月)比		前年(同月)比		前年(同月)比		前年(同月)比		前年(同月)比		前年(同月)比	
平成24年平均	92.5	4.0	89.6	4.1	113.6	15.4	95.4	6.8	93.3	7.6	111.3	15.3	97.8	0.6	97.5	1.2	110.4	5.8	2012年平均
平成25年平均	90.0	△ 2.7	88.8	△ 0.9	106.8	△ 6.0	93.5	△ 2.0	93.5	0.2	111.8	0.4	97.0	△ 0.8	96.9	△ 0.6	107.4	△ 2.7	2013年平均
平成26年平均	92.7	3.0	91.8	3.4	102.4	△ 4.1	96.1	2.8	96.4	3.1	111.1	△ 0.6	99.0	2.1	98.2	1.3	109.5	2.0	2014年平均
平成26年 6月	97.6	8.7	97.2	9.2	100.1	△ 6.3	100.1	8.0	99.8	8.5	113.0	1.3	100.1	3.2	98.2	1.9	109.0	3.1	2014年 6月
7月	96.5	0.2	93.9	△ 2.5	102.4	△ 3.9	100.6	1.3	99.3	1.6	111.5	△ 3.0	103.6	△ 0.5	101.2	△ 0.5	112.8	3.1	7月
8月	83.0	△ 0.7	82.2	△ 3.5	106.0	△ 0.4	88.1	△ 1.8	86.7	△ 3.8	111.6	△ 2.3	89.3	△ 3.0	87.5	△ 4.1	114.7	4.7	8月
9月	94.7	2.0	92.4	△ 0.6	103.3	△ 1.3	101.1	6.0	101.0	4.2	107.8	△ 2.0	103.2	1.0	104.8	1.7	110.6	4.1	9月
10月	93.8	△ 4.1	92.0	△ 4.1	101.2	△ 3.0	97.1	△ 3.5	95.8	△ 2.0	112.7	△ 2.5	101.7	△ 0.5	99.7	△ 0.6	113.9	3.9	10月
11月	86.7	△ 9.0	83.4	△ 10.6	99.9	△ 3.1	94.4	△ 5.4	92.5	△ 5.9	117.6	2.3	96.1	△ 3.7	95.2	△ 4.8	116.0	6.6	11月
12月	94.2	△ 1.7	90.7	△ 3.3	102.9	△ 5.9	98.2	△ 0.1	98.5	△ 0.9	114.7	△ 1.1	99.9	△ 0.1	100.7	△ 0.1	112.3	6.2	12月
平成27年 1月	84.6	△ 5.6	82.3	△ 10.0	104.2	△ 0.8	90.8	△ 0.5	90.1	△ 5.9	114.9	2.1	93.7	△ 2.6	93.6	△ 2.1	116.0	5.6	2015年 1月
2月	88.9	△ 0.8	86.1	△ 5.7	103.6	△ 0.1	94.8	2.6	93.7	△ 2.6	112.3	3.8	95.8	△ 2.0	95.4	△ 2.9	115.0	7.0	2月
3月	101.0	△ 8.7	97.9	△ 11.5	99.8	△ 3.6	104.4	△ 2.0	105.0	△ 3.0	105.8	0.4	108.1	△ 1.7	111.3	△ 2.3	105.0	6.2	3月
4月	85.6	△ 2.7	82.7	△ 7.0	96.6	△ 3.9	92.1	△ 1.0	89.4	△ 2.9	107.6	△ 0.6	96.3	0.1	93.1	0.2	107.6	6.6	4月
5月	78.9	△ 10.1	75.0	△ 14.3	97.2	△ 3.5	87.5	△ 3.3	84.8	△ 6.4	112.3	2.0	90.3	△ 3.9	87.7	△ 3.2	111.7	3.9	5月
6月	92.0	△ 5.7	87.6	△ 9.9	97.9	△ 2.2	99.2	△ 0.9	94.9	△ 4.9	112.9	△ 0.1	102.4	2.3	100.0	1.8	113.4	4.0	6月
季節調整済指数																			季節調整済指数
		前期(月)比		前期(月)比		前期(月)比		前期(月)比		前期(月)比		前期(月)比		前期(月)比		前期(月)比		前期(月)比	
平成26年 II期	92.4	△ 5.2	92.2	△ 6.7	102.8	0.8	95.8	△ 2.4	96.2	△ 3.6	113.5	4.3	98.8	△ 3.0	97.1	△ 4.5	108.5	2.3	2014年 II期
III期	90.9	△ 1.6	88.3	△ 4.2	103.5	0.7	95.4	△ 0.4	94.9	△ 1.4	110.5	△ 2.6	97.4	△ 1.4	96.6	△ 0.5	111.2	2.5	III期
IV期	89.9	△ 1.1	88.3	0.0	101.4	△ 2.0	95.3	△ 0.1	94.7	△ 0.2	111.7	1.1	98.2	0.8	97.5	0.9	112.0	0.7	IV期
平成27年 I期	92.3	2.7	89.3	1.1	100.5	△ 0.9	98.1	2.9	95.5	0.8	111.0	△ 0.6	99.7	1.5	99.2	1.7	112.7	0.6	2015年 I期
II期	86.8	△ 6.0	83.1	△ 6.9	99.5	△ 1.0	94.2	△ 4.0	92.1	△ 3.6	114.0	2.7	98.3	△ 1.4	96.8	△ 2.4	113.8	1.0	II期
平成26年 6月	93.2	1.3	93.0	1.8	102.4	△ 0.5	96.9	2.1	98.3	2.8	114.7	1.7	97.6	△ 1.9	96.4	△ 0.9	110.1	1.3	2014年 6月
7月	89.6	△ 3.9	87.4	△ 6.0	102.4	0.0	95.3	△ 1.7	95.3	△ 3.1	110.8	△ 3.4	97.5	△ 0.1	96.9	0.5	110.7	0.5	7月
8月	91.5	2.1	88.7	1.5	104.4	2.0	94.3	△ 1.0	92.6	△ 2.8	110.8	0.0	96.7	△ 0.8	94.9	△ 2.1	111.7	0.9	8月
9月	91.6	0.1	88.8	0.1	103.7	△ 0.7	96.5	2.3	96.9	4.6	110.0	△ 0.7	98.1	1.4	97.9	3.2	111.3	△ 0.4	9月
10月	89.6	△ 2.2	88.9	0.1	101.9	△ 1.7	94.2	△ 2.4	94.3	△ 2.7	110.3	0.3	98.5	0.4	98.0	0.1	111.2	△ 0.1	10月
11月	89.0	△ 0.7	87.1	△ 2.0	100.9	△ 1.0	95.0	0.8	94.7	0.4	113.5	2.9	97.9	△ 0.6	97.3	△ 0.7	112.4	1.1	11月
12月	91.0	2.2	88.9	2.1	101.4	0.5	96.6	1.7	95.0	0.3	111.2	△ 2.0	98.1	0.2	97.1	△ 0.2	112.3	△ 0.1	12月
平成27年 1月	91.6	0.7	90.6	1.9	100.0	△ 1.4	99.4	2.9	98.4	3.6	112.0	0.7	102.1	4.1	102.4	5.5	111.8	△ 0.4	2015年 1月
2月	92.4	0.9	90.2	△ 0.4	101.3	1.3	99.1	△ 0.3	95.2	△ 3.3	110.3	△ 1.5	98.9	△ 3.1	97.9	△ 4.4	113.0	1.1	2月
3月	92.8	0.4	87.1	△ 3.4	100.3	△ 1.0	95.9	△ 3.2	92.8	△ 2.5	110.8	0.5	98.1	△ 0.8	97.3	△ 0.6	113.4	0.4	3月
4月	89.5	△ 3.6	85.8	△ 1.5	99.0	△ 1.3	94.5	△ 1.5	91.9	△ 1.0	112.3	1.4	99.3	1.2	97.9	0.6	113.8	0.4	4月
5月	84.8	△ 5.3	81.0	△ 5.6	99.4	0.4	93.3	△ 1.3	92.3	0.4	115.1	2.5	97.2	△ 2.1	96.0	△ 1.9	112.9	△ 0.8	5月
6月	86.0	1.4	82.4	1.7	100.1	0.7	94.7	1.5	92.1	△ 0.2	114.6	△ 0.4	98.3	1.1	96.6	0.6	114.6	1.5	6月

※ 年平均、四半期の数値は単純平均値

(2) 福島県の業種別生産指数

業種分類	業種別													
	鉱工業	製造工業	鉄鋼業	非鉄金属工業	金属製品工業	はん用・生産用・業務用機械工業	電気機械工業	情報通信機械工業	電子部品・デバイス工業	輸送機械工業	窯業・土石製品工業	化学工業	プラスチック製品工業	
時系列	品目数	214	213	5	9	8	27	17	14	12	8	19	32	8
ウェイト	10000.0	9980.5	127.9	235.4	336.2	1298.7	359.2	1491.1	1041.9	887.6	472.5	1108.7	489.1	
原指数														
平成24年平均	92.5	92.4	107.5	94.9	85.7	98.8	71.3	117.2	76.4	85.7	93.3	84.2	96.9	
平成25年平均	90.0	89.9	99.0	93.6	81.2	98.8	69.4	108.1	66.0	77.1	91.0	84.1	100.5	
平成26年平均	92.7	92.6	96.7	97.9	80.9	110.8	59.5	108.5	73.3	73.8	97.3	93.7	97.1	
前年比(%)	3.0	3.0	△ 2.3	4.6	△ 0.4	12.1	△ 14.3	0.4	11.1	△ 4.3	6.9	11.4	△ 3.4	
平成26年 6月	97.6	97.6	102.2	101.5	87.9	115.6	61.3	103.9	75.5	73.6	101.0	95.0	105.2	
7月	96.5	96.4	99.8	104.6	91.5	121.2	57.5	99.8	77.6	84.9	103.1	91.3	100.2	
8月	83.0	83.0	76.2	92.5	76.1	91.7	50.3	90.1	73.7	59.1	92.8	103.0	73.4	
9月	94.7	94.6	103.0	102.7	85.7	110.6	64.8	109.8	77.7	77.5	101.4	99.1	89.5	
10月	93.8	93.7	106.8	97.9	86.3	121.0	63.4	89.1	74.6	77.5	105.4	104.4	101.0	
11月	86.7	86.7	101.3	93.2	82.0	103.6	64.0	86.9	73.5	71.7	95.9	90.5	95.8	
12月	94.2	94.1	93.1	99.4	69.8	110.3	70.9	117.9	75.3	72.9	94.9	91.5	93.0	
平成27年 1月	84.6	84.6	80.6	99.0	72.9	107.2	66.9	104.8	74.6	73.6	85.6	83.6	79.5	
2月	88.9	88.8	86.2	98.9	79.3	112.4	70.0	124.2	70.4	73.2	81.4	85.4	85.0	
3月	101.0	101.0	94.7	100.3	86.8	123.0	107.8	155.5	77.5	73.6	89.1	87.8	91.2	
4月	85.6	85.6	83.7	99.7	83.8	104.3	67.5	98.0	74.9	66.5	90.2	77.8	96.6	
5月	78.9	78.8	74.1	92.8	74.8	93.6	52.3	80.9	74.9	65.1	81.9	75.2	90.2	
6月	92.0	92.0	91.7	98.6	88.9	123.3	64.2	96.1	82.9	75.0	95.3	94.5	101.4	
前年同月比(%)	△ 5.7	△ 5.7	△ 10.3	△ 2.9	1.1	6.7	4.7	△ 7.5	9.8	1.9	△ 5.6	△ 0.5	△ 3.6	
季節調整済指数														
平成26年 Ⅱ期	92.4	92.4	95.6	98.2	79.3	109.8	58.8	107.8	70.8	71.9	97.7	91.7	99.4	
Ⅲ期	90.9	90.9	93.7	97.8	81.0	108.6	57.2	102.3	72.2	71.3	97.2	99.2	88.4	
Ⅳ期	89.9	89.9	98.7	99.3	79.8	114.2	62.9	99.6	74.6	70.6	97.1	89.2	90.7	
平成27年 Ⅰ期	92.3	92.2	89.5	100.4	84.1	111.2	79.0	113.4	80.4	77.9	88.4	87.2	93.6	
Ⅱ期	86.8	86.7	81.4	96.0	81.0	105.9	66.3	100.5	76.1	70.5	89.0	86.0	92.7	
前期比(%)	△ 6.0	△ 6.0	△ 9.1	△ 4.4	△ 3.7	△ 4.8	△ 16.1	△ 11.4	△ 5.3	△ 9.5	0.7	△ 1.4	△ 1.0	
平成26年 6月	93.2	93.2	94.4	98.6	80.9	109.2	62.5	108.0	70.5	69.7	97.7	91.7	96.6	
7月	89.6	89.5	92.3	99.2	81.4	109.3	55.6	102.3	70.5	75.5	97.0	87.0	90.6	
8月	91.5	91.5	92.5	95.8	79.9	107.5	55.3	104.0	72.5	67.9	95.2	110.9	85.4	
9月	91.6	91.6	96.3	98.4	81.8	109.1	60.8	100.5	73.5	70.6	99.5	99.6	89.1	
10月	89.6	89.6	98.8	98.2	81.4	114.2	60.0	91.8	71.2	69.1	99.5	94.5	90.1	
11月	89.0	89.0	100.6	99.5	80.5	113.9	62.6	95.8	75.9	70.5	96.2	87.4	91.3	
12月	91.0	91.0	96.6	100.1	77.5	114.6	66.2	111.1	76.7	72.2	95.6	85.7	90.7	
平成27年 1月	91.6	91.7	90.7	102.2	80.6	113.8	71.7	109.2	85.4	80.8	87.3	89.6	92.4	
2月	92.4	92.3	88.5	99.5	86.5	109.3	75.7	117.2	78.7	77.8	87.8	88.3	93.6	
3月	92.8	92.7	89.2	99.4	85.1	110.4	89.6	113.8	77.0	75.1	90.2	83.7	94.9	
4月	89.5	89.5	82.8	98.7	86.4	104.3	75.5	109.6	76.0	70.4	89.9	88.9	95.5	
5月	84.8	84.7	78.3	93.6	75.5	101.2	59.4	94.5	75.8	72.1	86.0	78.9	92.1	
6月	86.0	86.0	83.0	95.6	81.2	112.3	63.9	97.4	76.4	69.0	91.0	90.3	90.5	
前月比(%)	1.4	1.5	6.0	2.1	7.5	11.0	7.6	3.1	0.8	△ 4.3	5.8	14.4	△ 1.7	

平成22年(2010年)=100.0

								参考系列					
パルプ・紙・紙加工品工業	繊維工業	食料品・たばこ工業	その他工業	ゴム、皮革製品工業	印刷業	木材・木製品工業	その他製品工業	鉱業	産業総合(鉱工業、電力・ガスの合計)	電力・ガス事業	旧一般機械工業	旧精密機械工業	
													品目数
6	12	21	15	6	1	3	5	1	216	2	19	7	品目数
231.6	182.4	981.8	736.4	547.4	47.8	47.7	93.5	19.5	14176.4	4176.4	661.2	634.3	ウエイト
													原指数
95.5	84.1	79.6	98.8	97.2	104.3	103.9	102.6	110.1	73.7	28.6	97.5	100.2	2012年平均
97.2	84.8	88.1	100.2	97.1	107.6	110.3	109.4	115.7	69.8	21.6	88.7	109.0	2013年平均
99.9	79.2	88.7	96.3	92.3	104.0	108.5	109.7	115.3	71.4	20.6	106.7	114.9	2014年平均
2.8	△ 6.6	0.7	△ 3.9	△ 4.9	△ 3.3	△ 1.6	0.3	△ 0.3	2.3	△ 4.6	20.3	5.4	前年比(%)
103.2	66.6	125.4	99.2	95.8	101.5	111.2	112.3	101.5	74.4	18.7	112.5	119.7	2014年 6月
108.3	70.6	99.6	104.0	101.5	87.8	119.0	119.0	112.4	75.2	24.3	115.3	126.0	7月
99.8	54.0	84.6	82.1	79.3	70.7	99.9	94.7	96.6	65.2	22.6	90.6	93.5	8月
100.9	88.6	84.9	99.3	97.6	87.8	100.8	114.9	128.4	72.8	20.2	109.3	112.3	9月
105.4	68.4	87.7	98.5	97.3	91.8	110.4	102.8	126.0	71.7	18.9	108.0	134.2	10月
103.9	70.3	77.3	94.9	93.4	98.1	103.9	97.7	117.9	66.2	17.2	101.7	105.3	11月
101.6	82.6	95.9	93.0	89.5	108.7	100.2	102.0	121.0	73.9	25.2	99.2	121.3	12月
93.9	82.2	51.5	87.1	85.0	88.5	101.2	91.5	111.6	67.6	27.0	96.1	119.5	2015年 1月
94.8	62.3	56.4	91.4	89.2	91.4	100.8	98.9	113.1	69.5	23.3	98.9	125.6	2月
107.7	71.4	67.6	105.7	94.2	175.9	114.4	132.5	121.2	77.1	20.0	114.5	131.0	3月
105.5	73.6	68.1	92.2	90.3	100.1	99.2	96.0	121.6	66.3	19.8	80.3	130.4	4月
102.5	116.4	60.7	85.2	81.6	105.7	96.2	90.2	100.1	61.4	19.7	84.2	104.4	5月
111.1	56.6	68.6	95.9	91.1	108.2	100.4	115.3	115.9	70.8	20.0	106.7	140.9	6月
7.7	△ 15.0	△ 45.3	△ 3.3	△ 4.9	6.6	△ 9.7	2.7	14.2	△ 4.8	7.0	△ 5.2	17.7	前年同月比(%)
													季節調整指数
100.1	71.0	94.9	96.2	91.3	98.9	112.4	117.5	111.1	71.5	20.8	101.0	118.0	2014年Ⅱ期
97.8	75.2	89.0	95.5	91.8	94.8	104.2	110.7	115.2	70.5	21.0	105.6	111.7	Ⅲ期
101.1	71.9	80.3	93.9	91.8	98.4	100.6	102.6	115.1	69.4	21.0	106.4	121.9	Ⅳ期
107.3	66.4	67.7	96.4	93.5	104.7	114.8	100.4	116.3	71.0	21.2	104.9	119.0	2015年Ⅰ期
106.6	88.8	62.9	90.6	86.4	103.3	98.0	105.3	115.4	68.0	22.7	85.4	127.9	Ⅱ期
△ 0.7	33.7	△ 7.1	△ 6.0	△ 7.6	△ 1.3	△ 14.6	4.9	△ 0.8	△ 4.2	7.1	△ 18.6	7.5	前期比(%)
101.3	69.4	108.1	95.5	90.6	100.1	113.8	112.1	106.4	72.2	20.5	103.2	115.8	2014年 6月
97.0	74.3	88.6	96.5	92.0	96.1	111.2	114.6	112.3	70.4	22.1	104.6	113.0	7月
95.7	65.0	91.4	94.9	91.1	94.9	102.5	111.0	105.9	70.1	20.3	104.7	111.7	8月
100.7	86.2	86.9	95.2	92.2	93.4	98.9	106.6	127.3	71.1	20.6	107.6	110.4	9月
101.9	65.1	85.4	94.4	92.1	94.9	102.4	110.3	113.1	69.6	20.8	103.7	124.5	10月
102.0	73.2	78.9	93.6	91.5	98.0	99.4	98.3	113.8	67.5	19.0	109.3	118.2	11月
99.3	77.3	76.6	93.8	91.8	102.2	100.1	99.3	118.5	71.1	23.2	106.2	123.0	12月
104.4	78.3	67.3	98.0	95.4	107.6	115.6	103.0	120.4	70.8	23.1	103.8	123.7	2015年 1月
108.7	58.7	67.1	96.0	93.8	91.2	110.7	102.6	120.4	71.4	22.0	98.1	123.5	2月
108.7	62.1	68.7	95.3	91.3	115.4	118.0	95.5	108.2	70.8	18.5	112.9	109.9	3月
106.8	72.0	67.7	90.9	88.3	96.5	95.8	106.0	120.9	70.2	23.5	77.0	133.3	4月
105.3	135.9	63.6	89.4	85.6	109.1	92.9	97.5	107.0	66.2	22.6	83.1	121.2	5月
107.7	58.4	57.4	91.5	85.4	104.3	105.2	112.5	118.3	67.7	21.9	96.2	129.2	6月
2.3	△ 57.0	△ 9.7	2.3	△ 0.2	△ 4.4	13.2	15.4	10.6	2.3	△ 3.1	15.8	6.6	前月比(%)

(3) 福島県の業種別出荷指数

業種分類 時系列	業種分類												
	鉱工業	製造工業	鉄鋼業	非鉄金属工業	金属製品工業	はん用・生産用・業務用機械工業	電気機械工業	情報通信機械工業	電子部品・デバイス工業	輸送機械工業	窯業・土石製品工業	化学工業	プラスチック製品工業
品目数	214	213	5	9	8	27	17	14	12	8	19	32	8
ウェイト	10000.0	9995.8	126.8	339.7	233.4	950.8	636.5	1677.2	1175.4	848.2	368.0	992.0	459.3
原指数													
平成24年平均	89.6	89.6	109.1	98.4	88.4	93.1	55.5	107.7	77.6	85.6	94.1	82.9	105.0
平成25年平均	88.8	88.8	100.7	92.0	84.9	93.0	50.4	102.9	72.4	76.9	98.9	84.0	108.8
平成26年平均	91.8	91.8	98.2	92.9	83.9	102.8	47.2	105.8	82.0	73.5	99.1	93.7	103.2
前年比(%)	3.4	3.4	△ 2.5	1.0	△ 1.2	10.5	△ 6.3	2.8	13.3	△ 4.4	0.2	11.5	△ 5.1
平成26年 6月	97.2	97.2	102.5	95.0	90.6	108.4	45.3	97.6	84.2	73.4	99.0	96.3	113.0
7月	93.9	93.9	99.1	109.3	96.4	111.9	47.8	89.9	86.1	84.6	103.6	90.5	104.5
8月	82.2	82.2	78.1	86.6	82.0	88.0	42.8	85.2	85.3	59.0	90.4	101.8	72.7
9月	92.4	92.4	105.0	93.8	93.7	104.6	51.8	102.0	86.6	77.2	102.9	101.3	93.3
10月	92.0	92.0	107.8	92.7	88.6	112.1	50.0	84.1	87.2	77.3	108.8	101.2	111.6
11月	83.4	83.4	101.7	78.0	83.1	95.7	46.8	77.9	80.9	71.5	97.2	84.1	105.5
12月	90.7	90.7	95.5	86.8	70.4	96.4	52.3	104.1	85.8	72.7	98.3	87.6	97.8
平成27年 1月	82.3	82.3	84.7	95.7	73.9	93.9	48.5	92.3	82.4	73.4	93.7	85.8	92.7
2月	86.1	86.1	89.0	97.3	79.1	93.9	48.9	107.8	82.0	73.1	92.8	80.5	93.9
3月	97.9	97.9	92.9	98.7	83.4	110.6	71.1	138.4	86.2	73.5	99.8	84.6	104.4
4月	82.7	82.7	85.4	96.0	83.6	95.4	45.8	77.4	88.6	66.4	104.6	89.5	105.8
5月	75.0	75.0	76.0	84.0	75.1	87.8	37.3	69.8	83.4	64.9	94.4	71.8	104.0
6月	87.6	87.6	93.5	102.8	88.9	108.3	46.8	82.8	92.7	74.9	102.7	95.7	113.1
前年同月比(%)	△ 9.9	△ 9.9	△ 8.8	8.2	△ 1.9	△ 0.1	3.3	△ 15.2	10.1	2.0	3.7	△ 0.6	0.1
季節調整済指数													
平成26年Ⅱ期	92.2	92.2	97.2	96.2	82.1	101.8	46.3	105.7	78.0	71.8	99.6	92.4	106.7
Ⅲ期	88.3	88.3	93.4	95.4	85.8	100.0	45.9	94.0	81.7	71.1	97.9	97.7	90.7
Ⅳ期	88.3	88.3	100.6	88.4	80.5	104.1	49.1	93.8	86.5	70.2	98.1	87.2	99.9
平成27年Ⅰ期	89.3	89.3	91.5	93.2	84.1	100.7	54.9	96.2	90.8	78.0	98.1	86.5	105.1
Ⅱ期	83.1	83.1	83.9	96.9	82.5	94.5	46.5	85.6	84.7	70.5	102.3	87.3	103.7
前期比(%)	△ 6.9	△ 6.9	△ 8.3	4.0	△ 1.9	△ 6.2	△ 15.3	△ 11.0	△ 6.7	△ 9.6	4.3	0.9	△ 1.3
平成26年 6月	93.0	93.0	95.0	94.7	84.5	100.2	45.2	101.9	78.2	69.5	98.1	93.0	105.8
7月	87.4	87.4	90.3	101.8	84.9	101.4	45.2	94.4	77.9	75.3	97.8	85.2	95.1
8月	88.7	88.7	91.4	95.6	84.6	95.7	44.2	93.9	83.0	67.7	96.9	109.4	83.7
9月	88.8	88.8	98.6	88.8	87.8	103.0	48.4	93.6	84.3	70.2	98.9	98.4	93.2
10月	88.9	88.9	100.1	89.9	82.4	105.3	49.6	90.8	84.1	68.8	101.1	94.1	102.4
11月	87.1	87.1	101.7	88.4	81.6	103.2	48.0	89.1	85.5	70.2	96.5	82.5	102.1
12月	88.9	88.9	99.9	87.0	77.6	103.9	49.7	101.6	89.9	71.7	96.7	85.1	95.2
平成27年 1月	90.6	90.6	94.9	93.6	81.2	99.7	52.5	97.1	95.3	80.2	99.4	97.5	105.2
2月	90.2	90.1	91.6	94.2	89.0	97.1	54.2	99.4	90.9	78.3	96.7	83.7	104.5
3月	87.1	87.1	88.0	91.7	82.2	105.3	58.0	92.1	86.3	75.4	98.1	78.4	105.5
4月	85.8	85.9	86.0	98.1	88.5	96.1	50.6	88.2	87.1	70.7	105.8	91.1	102.9
5月	81.0	81.1	80.6	92.9	77.0	89.7	43.1	82.2	81.7	72.0	101.5	79.4	104.3
6月	82.4	82.4	85.1	99.6	82.0	97.6	45.9	86.3	85.3	68.9	99.6	91.3	103.9
前月比(%)	1.7	1.6	5.6	7.2	6.5	8.8	6.5	5.0	4.4	△ 4.3	△ 1.9	15.0	△ 0.4

平成22年(2010年)=100.0

								参考系列					
パルプ・紙・紙加工工業	繊維工業	食料品・たばこ工業	その他工業	ゴム、皮革製品工業	印刷業	木材・木製品工業	その他製品工業	鉱業	産業総合(鉱工業、電力・ガスの合計)	電力・ガス事業	旧一般機械工業	旧精密機械工業	
													品 目 数
6	12	21	15	6	1	3	5	1	216	2	19	7	
279.9	112.5	1135.3	660.8	459.2	35.8	56.6	109.2	4.2	13716.2	3716.2	461.5	496.7	ウ ェ イ ト
													原 指 数
94.5	96.2	78.8	101.8	100.8	104.3	102.7	104.5	90.9	73.1	28.8	91.5	94.6	2012年平均
95.1	100.1	87.9	110.1	110.8	107.6	107.6	109.5	55.5	76.4	43.3	84.2	100.8	2013年平均
99.6	99.2	90.5	108.5	109.1	104.0	102.3	110.8	62.7	78.1	41.2	101.4	103.2	2014年平均
4.7	△ 0.9	3.0	△ 1.5	△ 1.5	△ 3.3	△ 4.9	1.2	13.0	2.2	△ 4.8	20.4	2.4	前年比(%)
98.9	79.6	135.7	111.6	113.3	101.5	99.2	114.2	57.4	81.0	37.4	108.2	108.2	2014年 6月
110.7	75.7	101.6	113.8	116.0	87.8	109.2	115.4	59.9	81.6	48.7	110.9	110.3	7月
95.2	86.9	83.5	91.4	92.6	70.7	95.1	91.3	55.3	72.2	45.4	84.4	91.1	8月
99.5	95.2	82.3	110.5	111.5	87.8	103.3	117.4	71.1	78.3	40.4	102.5	106.1	9月
105.4	105.7	87.6	111.9	116.8	91.8	108.6	99.3	62.2	77.4	37.9	103.1	119.4	10月
102.1	99.6	80.0	105.6	109.2	98.1	95.8	97.9	60.1	70.2	34.5	95.8	94.5	11月
101.4	80.1	98.9	104.8	105.1	108.7	97.4	106.0	59.4	79.9	50.6	92.3	98.8	12月
96.2	83.5	55.8	99.7	102.4	88.5	90.7	96.4	59.0	74.6	54.1	89.2	98.2	2015年 1月
96.1	96.8	66.3	103.2	106.1	91.4	95.1	99.3	62.0	75.4	46.6	90.5	95.5	2月
108.7	121.9	65.9	120.6	114.3	175.9	99.1	140.2	64.8	82.2	39.9	106.0	113.4	3月
108.1	112.8	58.7	102.9	105.8	100.1	101.9	92.1	64.9	71.1	39.8	74.9	114.5	4月
98.7	107.9	52.8	95.9	95.4	105.7	97.2	93.9	54.3	65.4	39.5	78.1	97.4	5月
112.6	78.6	58.6	110.1	111.1	108.2	99.7	111.7	60.6	74.8	40.2	96.6	118.9	6月
13.9	△ 1.3	△ 56.8	△ 1.3	△ 1.9	6.6	0.5	△ 2.2	5.6	△ 7.7	7.5	△ 10.7	9.9	前年同月比(%)
													季節調整指数
99.8	88.9	99.8	108.4	107.8	98.9	103.8	122.3	61.8	78.2	40.8	98.1	104.1	2014年Ⅱ期
96.9	98.6	88.0	106.3	106.4	94.9	100.7	109.5	61.0	76.2	43.4	99.2	100.3	Ⅲ期
101.4	99.3	82.2	105.8	108.3	98.7	95.5	103.5	62.2	76.2	43.9	99.9	106.1	Ⅳ期
105.2	91.6	71.3	109.7	113.5	104.6	99.3	102.6	63.1	76.3	40.7	97.6	103.8	2015年Ⅰ期
108.7	93.7	55.8	101.9	101.2	103.2	103.1	106.5	58.4	72.4	44.3	78.8	109.1	Ⅱ期
3.3	2.3	△ 21.7	△ 7.1	△ 10.8	△ 1.3	3.8	3.8	△ 7.4	△ 5.1	8.8	△ 19.3	5.1	前期比(%)
98.8	82.6	121.0	107.2	106.0	100.1	104.1	116.1	57.5	78.5	40.4	99.9	101.8	2014年 6月
98.0	93.9	87.6	106.9	106.1	96.2	104.1	111.8	56.7	76.3	44.7	99.8	100.9	7月
95.5	101.0	89.4	106.5	107.3	95.1	99.4	109.7	57.1	75.8	42.5	96.3	96.8	8月
97.1	100.9	86.9	105.5	105.8	93.4	98.6	107.1	69.2	76.6	42.9	101.6	103.1	9月
99.6	102.4	84.9	106.4	108.6	95.0	99.0	110.1	59.7	76.8	44.0	99.4	109.4	10月
104.1	99.9	83.7	105.3	108.5	97.7	91.5	98.6	63.7	73.7	40.1	102.3	101.5	11月
100.5	95.5	78.1	105.6	107.7	103.3	96.1	101.7	63.3	78.0	47.6	98.1	107.4	12月
108.0	95.6	70.2	112.0	113.9	107.5	94.6	106.3	65.7	78.0	45.3	95.6	106.7	2015年 1月
104.6	85.5	78.6	110.0	113.6	91.4	102.2	105.8	63.6	77.2	41.4	92.2	100.2	2月
103.0	93.8	65.2	107.2	113.0	115.0	101.1	95.6	59.9	73.8	35.5	105.0	104.6	3月
108.2	96.2	58.9	101.6	103.3	96.3	105.8	105.5	62.0	74.7	45.4	71.4	117.8	4月
107.9	103.6	58.5	99.8	98.1	108.9	98.1	102.1	54.6	70.9	44.5	77.1	101.2	5月
109.9	81.3	50.1	104.3	102.2	104.4	105.5	111.9	58.7	71.5	43.0	87.8	108.3	6月
1.9	△ 21.5	△ 14.4	4.5	4.2	△ 4.1	7.5	9.6	7.5	0.8	△ 3.4	13.9	7.0	前月比(%)

(4) 福島県の業種別在庫指数

業種分類 時系列	業種別												
	鉱工業	製造工業	鉄鋼業	非鉄金属工業	金属製品工業	はん用・生産用・業務用機械工業	電気機械工業	情報通信機械工業	電子部品・デバイス工業	輸送機械工業	窯業・土石製品工業	化学工業	プラスチック製品工業
品目数	128	127	3	5	3	7	8	8	2	-	17	30	6
ウェイト	10000.0	9999.4	153.1	251.4	72.1	539.2	324.7	597.9	1147.8	-	1497.0	2174.0	1173.3
原指数													
平成24年平均	113.6	113.6	115.8	126.7	59.3	142.7	103.9	150.9	97.0	-	122.5	116.1	101.8
平成25年平均	106.8	106.8	104.6	111.0	75.4	137.3	105.9	109.7	91.5	-	102.1	111.5	104.6
平成26年平均	102.4	102.4	99.1	114.9	66.3	118.0	117.0	112.6	97.4	-	73.2	95.3	117.4
前年比(%)	△ 4.1	△ 4.1	△ 5.3	3.5	△ 12.1	△ 14.1	10.5	2.6	6.4	-	△ 28.3	△ 14.5	12.2
平成26年 6月	100.1	100.1	98.7	114.6	63.5	124.9	128.9	114.2	100.4	-	72.1	90.6	108.4
7月	102.4	102.4	105.6	114.9	61.3	127.0	135.1	116.1	102.2	-	73.8	88.5	114.2
8月	106.0	106.0	102.8	132.6	68.2	120.2	121.2	121.1	96.2	-	76.8	92.3	134.1
9月	103.3	103.3	101.7	140.3	71.6	115.8	118.3	92.0	99.6	-	74.9	87.9	138.9
10月	101.2	101.2	102.6	102.1	75.5	115.7	118.0	83.8	88.2	-	72.2	92.5	127.5
11月	99.9	99.9	105.9	109.0	78.1	114.4	113.3	89.3	99.2	-	73.6	99.1	103.5
12月	102.9	102.9	103.9	146.1	70.5	118.5	109.5	86.8	97.9	-	73.8	104.0	112.2
平成27年 1月	104.2	104.2	96.1	154.0	68.0	124.6	117.3	96.5	113.5	-	73.9	97.3	123.0
2月	103.6	103.6	94.4	145.5	78.9	128.0	116.1	128.9	105.2	-	72.3	100.8	127.4
3月	99.8	99.8	104.9	127.0	106.2	131.5	123.2	66.9	102.9	-	69.1	108.7	123.4
4月	96.6	96.6	104.0	132.2	89.5	129.2	144.9	104.2	88.0	-	64.5	95.2	125.0
5月	97.2	97.2	100.4	173.9	41.5	124.6	154.1	97.9	100.1	-	63.4	96.7	122.1
6月	97.9	97.9	100.1	145.6	48.7	131.5	161.8	91.1	104.7	-	64.2	96.2	123.1
前年同月比(%)	△ 2.2	△ 2.2	1.4	27.1	△ 23.3	5.3	25.5	△ 20.2	4.3	-	△ 11.0	6.2	13.6
季節調整済指数													
平成26年Ⅱ期	102.8	102.8	94.4	121.8	64.9	117.5	122.5	129.9	103.2	-	71.1	92.8	108.8
Ⅲ期	103.5	103.5	103.6	123.9	64.5	120.5	118.5	109.4	99.6	-	74.2	92.4	127.0
Ⅳ期	101.4	101.4	102.8	117.4	69.4	118.2	112.1	95.2	95.9	-	73.4	96.2	113.5
平成27年Ⅰ期	100.5	100.5	101.8	137.2	88.9	130.1	127.9	89.2	103.6	-	71.4	97.8	125.5
Ⅱ期	99.5	99.5	99.2	169.7	62.2	124.4	153.4	96.8	100.1	-	64.9	99.9	125.6
前期比(%)	△ 1.0	△ 1.0	△ 2.6	23.7	△ 30.0	△ 4.4	19.9	8.5	△ 3.4	-	△ 9.1	2.1	0.1
平成26年 6月	102.4	102.4	96.5	127.3	68.2	119.9	122.7	118.1	103.2	-	72.8	93.5	106.3
7月	102.4	102.4	103.5	131.8	64.4	124.0	122.7	110.5	106.9	-	74.7	90.2	116.6
8月	104.4	104.4	104.0	123.8	64.6	119.6	116.2	111.4	93.3	-	74.8	93.4	132.5
9月	103.7	103.7	103.4	116.0	64.4	117.9	116.7	106.2	98.6	-	73.2	93.5	131.8
10月	101.9	101.9	101.8	100.2	69.3	116.9	111.1	91.8	91.4	-	72.2	94.5	123.4
11月	100.9	100.9	103.2	126.6	70.7	118.2	110.3	96.6	102.3	-	74.0	96.5	104.3
12月	101.4	101.4	103.5	125.3	68.1	119.6	114.8	97.3	94.1	-	73.9	97.7	112.9
平成27年 1月	100.0	100.0	99.5	121.1	73.4	129.6	122.4	85.1	106.9	-	72.1	91.6	120.1
2月	101.3	101.3	98.7	151.3	87.7	131.9	121.3	111.7	105.4	-	72.1	94.4	127.9
3月	100.3	100.3	107.1	139.3	105.7	128.7	140.0	70.7	98.6	-	70.1	107.4	128.5
4月	99.0	99.0	101.7	154.3	86.3	125.1	151.4	103.4	89.6	-	65.4	100.8	128.3
5月	99.4	99.4	98.0	193.0	47.9	121.8	154.7	92.9	103.0	-	64.4	99.7	127.8
6月	100.1	100.1	97.9	161.7	52.3	126.2	154.0	94.2	107.6	-	64.8	99.3	120.7
前月比(%)	0.7	0.7	△ 0.1	△ 16.2	9.2	3.6	△ 0.5	1.4	4.5	-	0.6	△ 0.4	△ 5.6

平成22年(2010年)=100.0

								参考系列					品 目 数
パルプ・紙・紙加工品工業	繊維工業	食料品・たばこ工業	その他工業	ゴム、皮革製品工業	印刷業	木材・木製品工業	その他製品工業	鉱業	産業総合(鉱工業、電力・ガスの合計)	電力・ガス事業	旧一般機械工業	旧精密機械工業	
6	9	11	12	6	-	3	3	1	-	-	4	4	
456.6	279.5	608.8	724.0	406.2	-	214.3	103.5	0.6			185.2	370.7	ウ ェ イ ト
													原 指 数
100.4	102.1	88.0	119.6	134.2	-	95.5	112.1	103.2	-	-	165.5	131.2	2012年平均
107.2	97.6	106.8	111.4	124.6	-	82.9	119.1	126.3	-	-	189.1	110.2	2013年平均
111.4	88.7	142.8	106.9	116.6	-	86.8	110.5	128.5	-	-	169.5	92.8	2014年平均
3.9	△ 9.1	33.7	△ 4.0	△ 6.4	-	4.7	△ 7.2	1.7	-	-	△ 10.4	△ 15.8	前年比(%)
111.3	80.8	132.8	101.1	114.4	-	91.0	69.7	140.7	-	-	174.5	94.4	2014年 6月
104.6	83.7	149.6	105.4	113.6	-	93.8	97.4	132.1	-	-	172.2	104.1	7月
110.3	76.6	152.8	111.9	116.2	-	94.0	132.3	123.2	-	-	159.8	105.9	8月
114.8	81.6	145.8	105.6	110.5	-	90.4	118.0	124.4	-	-	159.3	99.7	9月
113.2	83.3	173.1	101.5	107.0	-	88.4	107.1	130.5	-	-	166.4	90.6	10月
116.6	81.9	139.6	104.9	109.2	-	90.5	117.9	129.3	-	-	162.9	90.5	11月
116.4	91.5	138.6	105.0	111.7	-	89.9	109.7	130.8	-	-	171.5	92.0	12月
114.6	96.8	110.8	106.6	110.1	-	94.0	119.2	127.9	-	-	181.3	107.0	2015年 1月
115.6	83.9	78.2	102.1	107.6	-	95.2	94.8	120.0	-	-	174.3	104.6	2月
116.2	65.3	70.6	102.6	102.0	-	101.1	108.0	125.1	-	-	183.8	110.3	3月
112.6	63.2	64.0	99.1	101.9	-	96.8	93.3	124.0	-	-	178.8	104.0	4月
122.0	72.5	40.2	96.7	103.1	-	93.7	77.6	110.7	-	-	174.8	99.4	5月
120.3	71.5	53.1	94.6	99.5	-	91.8	81.2	123.8	-	-	190.5	96.1	6月
8.1	△ 11.5	△ 60.0	△ 6.4	△ 13.0	-	0.9	16.5	△ 12.0	-	-	9.2	1.8	前年同月比(%)
													季節調整指数
110.4	94.6	136.9	107.5	120.5	-	88.9	94.2	132.5	-	-	167.0	90.3	2014年Ⅱ期
107.7	85.3	149.2	106.6	113.8	-	87.5	114.5	124.4	-	-	160.6	103.8	Ⅲ期
114.0	78.3	156.1	104.5	109.3	-	88.7	116.3	126.2	-	-	171.9	94.8	Ⅳ期
116.7	73.1	89.1	100.7	103.4	-	101.7	99.7	131.4	-	-	186.5	105.9	2015年Ⅰ期
121.0	82.5	49.8	100.2	104.5	-	96.4	91.4	119.4	-	-	173.6	96.9	Ⅱ期
3.7	12.9	△ 44.1	△ 0.5	1.1	-	△ 5.2	△ 8.3	△ 9.1	-	-	△ 6.9	△ 8.5	前期比(%)
109.8	94.5	126.2	105.4	119.0	-	92.2	72.7	133.2	-	-	162.7	93.8	2014年 6月
106.9	90.0	137.7	106.5	116.2	-	87.7	97.3	127.3	-	-	164.1	98.7	7月
106.0	82.5	158.8	108.5	114.9	-	88.3	132.8	122.0	-	-	157.3	111.0	8月
110.2	83.3	151.0	104.9	110.2	-	86.4	113.5	124.0	-	-	160.5	101.8	9月
112.3	81.5	177.0	104.1	108.1	-	86.4	122.1	127.3	-	-	164.5	96.0	10月
116.1	77.2	145.9	104.4	109.5	-	90.0	110.6	124.4	-	-	170.0	94.0	11月
113.7	76.1	145.3	105.1	110.3	-	89.8	116.3	127.0	-	-	181.1	94.5	12月
108.2	74.0	117.8	104.3	106.9	-	97.8	123.7	126.4	-	-	187.3	111.2	2015年 1月
118.2	74.0	84.7	98.9	102.4	-	100.2	91.5	125.6	-	-	183.8	105.8	2月
123.6	71.4	64.8	98.9	100.9	-	107.0	83.9	142.1	-	-	188.3	100.6	3月
119.8	77.4	59.3	101.6	102.8	-	99.2	108.2	128.2	-	-	173.2	99.0	4月
124.6	86.4	39.5	100.5	107.3	-	97.0	81.4	112.8	-	-	169.9	96.3	5月
118.7	83.6	50.5	98.6	103.5	-	93.0	84.7	117.2	-	-	177.7	95.5	6月
△ 4.7	△ 3.2	27.8	△ 1.9	△ 3.5	-	△ 4.1	4.1	3.9	-	-	4.6	△ 0.8	前月比(%)

(5) 福島県の財別生産指数

平成22年(2010年)=100.0

財分類 時系列	鉱工業											品目数
	最終 需要財	投資財			消費財			生産財			品目数	
資本財		建設財		耐久 消費財	非耐久 消費財		鉱工業用 生産財	その他用 生産財				
品目数	223	105	60	35	25	45	9	36	118	110	8	品目数
ウェイト	10000.0	4488.0	1937.5	1411.9	525.6	2550.5	818.9	1731.6	5512.0	5297.5	214.5	ウェイト
原指数												原指数
平成24年平均	92.5	98.4	118.3	120.0	113.5	83.3	83.6	83.1	87.7	87.5	91.6	2012年平均
平成25年平均	90.0	100.5	123.6	124.7	120.5	82.9	69.7	89.1	81.4	81.0	92.2	2013年平均
平成26年平均	92.7	103.8	127.8	131.7	117.3	85.6	68.8	93.6	83.6	83.3	89.9	2014年平均
前年比(%)	3.0	3.3	3.4	5.6	△ 2.7	3.3	△ 1.3	5.1	2.7	2.8	△ 2.5	前年比(%)
平成26年 6月	97.6	111.7	123.4	123.6	122.8	102.8	77.4	114.9	86.1	86.6	73.9	2014年 6月
7月	96.5	104.9	124.8	124.8	125.1	89.7	74.9	96.7	89.7	91.0	57.1	7月
8月	83.0	93.5	103.3	103.3	103.4	86.0	66.3	95.3	74.5	75.3	55.2	8月
9月	94.7	105.6	125.6	128.5	117.8	90.4	76.4	97.0	85.8	86.0	81.7	9月
10月	93.8	101.2	125.1	124.8	126.0	83.0	62.0	93.0	87.8	87.1	103.2	10月
11月	86.7	90.5	109.9	107.9	115.2	75.7	67.0	79.9	83.7	82.8	103.7	11月
12月	94.2	107.9	132.6	142.3	106.5	89.1	76.2	95.2	83.0	81.9	110.9	12月
平成27年 1月	84.6	89.9	119.6	128.5	95.8	67.3	70.1	66.0	80.3	79.8	92.8	2015年 1月
2月	88.9	98.3	131.1	143.8	97.3	73.4	87.3	66.8	81.2	80.2	104.7	2月
3月	101.0	119.2	167.5	188.5	110.9	82.5	90.7	78.5	86.2	85.1	112.9	3月
4月	85.6	98.4	126.6	131.7	112.7	76.9	61.8	84.1	75.3	75.0	81.5	4月
5月	78.9	84.2	104.4	104.6	103.9	68.8	56.9	74.5	74.5	74.5	75.0	5月
6月	92.0	101.3	131.2	133.8	124.1	78.6	64.8	85.1	84.4	84.6	79.9	6月
前年同月比(%)	△ 5.7	△ 9.3	6.3	8.3	1.1	△ 23.5	△ 16.3	△ 25.9	△ 2.0	△ 2.3	8.1	前年同月比(%)
季節調整済指数												季節調整済指数
平成26年 II期	92.4	105.2	128.8	132.3	118.7	88.0	72.0	95.1	82.0	81.9	84.2	2014年 II期
III期	90.9	101.4	121.0	124.0	114.0	86.3	69.9	95.1	82.2	82.1	82.8	III期
IV期	89.9	98.4	123.2	128.1	110.1	80.1	68.3	85.5	83.4	83.0	93.4	IV期
平成27年 I期	92.3	100.8	123.7	129.0	107.6	81.9	88.3	78.4	85.1	84.9	91.7	2015年 I期
II期	86.8	97.2	132.4	138.9	114.3	72.6	60.0	78.2	78.1	77.9	83.0	II期
前期比(%)	△ 6.0	△ 3.6	7.0	7.7	6.2	△ 11.4	△ 32.0	△ 0.3	△ 8.2	△ 8.2	△ 9.5	前期比(%)
平成26年 6月	93.2	107.8	127.6	132.3	116.1	93.4	73.2	102.7	81.7	81.6	82.8	2014年 6月
7月	89.6	98.8	122.9	126.9	113.5	81.5	69.4	86.8	82.3	82.4	71.7	7月
8月	91.5	103.7	120.7	123.2	114.8	89.4	70.0	101.6	81.5	81.3	85.6	8月
9月	91.6	101.6	119.5	122.0	113.7	87.9	70.2	96.8	82.7	82.5	91.1	9月
10月	89.6	98.9	122.7	126.8	113.4	80.9	58.8	90.9	82.3	81.8	94.8	10月
11月	89.0	95.2	119.0	122.0	109.4	78.1	67.5	82.2	84.4	84.2	90.9	11月
12月	91.0	101.0	127.8	135.5	107.5	81.2	78.5	83.3	83.5	82.9	94.6	12月
平成27年 1月	91.6	100.2	123.1	127.2	110.7	82.7	81.4	82.3	85.6	85.4	95.4	2015年 1月
2月	92.4	100.9	125.5	132.1	106.5	82.2	96.5	74.9	85.3	84.7	97.4	2月
3月	92.8	101.2	122.5	127.7	105.7	80.7	87.1	78.0	84.5	84.6	82.2	3月
4月	89.5	102.8	142.6	150.5	117.8	74.7	61.6	80.3	78.6	78.7	79.6	4月
5月	84.8	93.8	123.5	128.6	110.3	73.0	58.4	79.6	77.0	76.7	80.7	5月
6月	86.0	95.1	131.0	137.7	114.9	70.0	59.9	74.7	78.8	78.4	88.8	6月
前月比(%)	1.4	1.4	6.1	7.1	4.2	△ 4.1	2.6	△ 6.2	2.3	2.2	10.0	前月比(%)

(6) 福島県の財別出荷指数

平成22年(2010年)=100.0

財分類 時系列	鉱工業											品目数
	最終 需要財	投資財			消費財			生産財				
		資本財	建設財		耐久 消費財	非耐久 消費財		鉱工業用 生産財	その他用 生産財			
品目数	223	105	60	35	25	45	9	36	118	110	8	品目数
ウェイト	10000.0	4265.2	1564.2	1077.3	486.9	2701.0	908.9	1792.1	5734.8	5535.7	199.1	ウェイト
原指数												原指数
平成24年平均	89.6	94.4	111.5	111.9	110.7	84.5	86.8	83.3	86.0	85.8	89.4	2012年平均
平成25年平均	88.8	97.9	115.7	114.7	117.8	87.6	82.7	90.0	82.0	81.7	88.3	2013年平均
平成26年平均	91.8	102.6	119.3	121.7	114.0	92.9	87.5	95.7	83.8	83.7	85.2	2014年平均
前年比(%)	3.4	4.8	3.1	6.1	△ 3.2	6.1	5.8	6.3	2.2	2.4	△ 3.5	前年比(%)
平成26年 6月	97.2	112.5	112.4	109.8	118.1	112.6	89.6	124.2	85.8	86.3	71.2	2014年 6月
7月	93.9	100.8	111.4	106.5	122.1	94.7	85.9	99.1	88.7	89.5	66.7	7月
8月	82.2	91.5	92.7	89.2	100.2	90.9	79.4	96.7	75.2	75.9	58.2	8月
9月	92.4	102.3	116.5	115.7	118.3	94.1	93.8	94.2	85.1	85.2	80.0	9月
10月	92.0	97.0	108.2	103.0	119.5	90.5	79.5	96.1	88.3	88.3	88.2	10月
11月	83.4	87.4	98.0	92.3	110.8	81.2	76.6	83.6	80.5	80.0	93.5	11月
12月	90.7	102.8	119.9	126.7	104.8	92.8	83.0	97.8	81.8	81.1	101.1	12月
平成27年 1月	82.3	83.1	105.5	111.0	93.4	70.1	76.5	66.9	81.6	81.4	88.4	2015年 1月
2月	86.1	92.6	118.0	126.9	98.3	77.8	86.0	73.7	81.3	81.0	90.2	2月
3月	97.9	113.4	156.1	175.9	112.5	88.7	106.4	79.8	86.3	85.7	102.0	3月
4月	82.7	87.5	109.0	109.4	107.9	75.0	68.7	78.2	79.1	79.0	80.3	4月
5月	75.0	75.2	89.7	84.5	101.2	66.8	68.4	66.0	74.9	74.8	76.2	5月
6月	87.6	90.5	112.8	109.9	119.4	77.5	76.1	78.2	85.5	86.0	70.7	6月
前年同月比(%)	△ 9.9	△ 19.6	0.4	0.1	1.1	△ 31.2	△ 15.1	△ 37.0	△ 0.3	△ 0.3	△ 0.7	前年同月比(%)
季節調整済指数												季節調整済指数
平成26年 Ⅱ期	92.2	105.2	121.4	122.8	115.5	95.4	87.5	100.0	82.7	82.9	79.8	2014年 Ⅱ期
Ⅲ期	88.3	97.9	108.4	106.8	111.7	92.1	85.1	95.4	81.4	81.4	80.6	Ⅲ期
Ⅳ期	88.3	95.6	110.8	112.8	107.0	87.2	84.8	88.8	82.8	82.6	85.3	Ⅳ期
平成27年 Ⅰ期	89.3	94.0	110.8	113.7	105.4	83.6	87.1	81.2	85.5	85.6	85.6	2015年 Ⅰ期
Ⅱ期	83.1	87.0	115.8	115.9	112.1	71.2	70.7	71.8	80.2	80.2	80.0	Ⅱ期
前期比(%)	△ 6.9	△ 7.4	4.5	1.9	6.4	△ 14.8	△ 18.8	△ 11.6	△ 6.2	△ 6.3	△ 6.5	前期比(%)
平成26年 6月	93.0	108.4	118.4	120.4	112.9	102.1	83.5	113.3	81.9	82.0	78.6	2014年 6月
7月	87.4	95.4	110.5	110.7	110.8	88.3	84.7	88.1	81.6	81.7	79.7	7月
8月	88.7	99.2	105.9	102.2	112.2	94.3	83.0	100.8	81.2	81.3	78.3	8月
9月	88.8	99.2	108.8	107.4	112.2	93.7	87.5	97.2	81.3	81.1	83.7	9月
10月	88.9	96.7	109.8	109.7	109.7	89.2	81.2	93.6	83.2	83.1	84.7	10月
11月	87.1	93.0	106.8	106.4	106.7	85.3	80.7	87.5	82.3	82.2	84.6	11月
12月	88.9	97.2	115.8	122.2	104.5	87.0	92.4	85.3	82.8	82.6	86.6	12月
平成27年 1月	90.6	93.0	106.3	107.8	107.3	84.7	86.7	82.8	88.4	88.2	95.3	2015年 1月
2月	90.2	96.5	116.3	121.2	107.1	85.4	88.2	83.6	85.7	85.7	85.8	2月
3月	87.1	92.4	109.9	112.2	101.9	80.8	86.5	77.2	82.4	82.8	75.8	3月
4月	85.8	92.4	124.9	125.3	115.7	73.9	72.1	74.7	80.8	80.8	78.3	4月
5月	81.0	83.2	106.8	105.3	109.2	70.5	69.1	71.1	79.3	79.2	84.2	5月
6月	82.4	85.4	115.6	117.2	111.3	69.1	70.9	69.6	80.5	80.5	77.6	6月
前月比(%)	1.7	2.6	8.2	11.3	1.9	△ 2.0	2.6	△ 2.1	1.5	1.6	△ 7.8	前月比(%)

(7) 福島県の財別在庫指数

平成22年(2010年)=100.0

財分類 時系列	鉱工業											品目数
	最終 需要財	投資財			消費財			生産財				
		資本財	建設財		耐久 消費財	非耐久 消費財		鉱工業用 生産財	その他用 生産財			
品目数	134	61	31	12	19	30	8	22	73	69	4	品目数
ウェイト	10000.0	3031.7	1302.1	325.2	976.9	1729.6	660.6	1069.0	6968.3	6271.3	697.0	ウェイト
原指数												原指数
平成24年平均	113.6	102.9	84.9	113.8	75.3	116.4	149.7	95.8	118.3	122.9	76.3	2012年平均
平成25年平均	106.8	96.4	79.6	99.2	73.1	108.9	113.9	105.9	111.4	115.9	71.2	2013年平均
平成26年平均	102.4	100.4	72.5	83.0	69.0	121.4	112.6	126.9	103.3	107.4	66.6	2014年平均
前年比(%)	△ 4.1	4.1	△ 8.9	△ 16.3	△ 5.6	11.5	△ 1.1	19.8	△ 7.3	△ 7.3	△ 6.5	前年比(%)
平成26年 6月	100.1	99.0	70.8	83.1	66.7	120.2	121.9	119.1	100.6	103.8	71.0	2014年 6月
7月	102.4	103.2	73.8	88.0	69.1	125.3	114.5	132.0	102.1	106.9	58.7	7月
8月	106.0	105.2	74.9	84.1	71.9	128.0	121.2	132.2	106.3	111.1	63.4	8月
9月	103.3	97.0	71.9	81.6	68.7	116.0	93.3	130.0	106.0	111.1	60.3	9月
10月	101.2	102.2	75.1	87.0	71.1	122.6	88.7	143.5	100.7	104.0	70.9	10月
11月	99.9	97.4	77.4	85.3	74.7	112.4	91.6	125.3	101.0	104.0	74.3	11月
12月	102.9	97.6	76.1	90.7	71.2	113.7	90.9	127.8	105.2	108.1	79.1	12月
平成27年 1月	104.2	94.0	77.1	99.8	69.5	106.7	102.3	109.5	108.7	113.3	66.9	2015年 1月
2月	103.6	94.7	75.2	95.1	68.6	109.4	136.6	92.6	107.5	111.3	73.4	2月
3月	99.8	79.8	74.2	100.2	65.5	84.1	90.4	80.2	108.5	110.9	86.7	3月
4月	96.6	85.0	73.8	100.8	64.8	93.4	116.5	79.1	101.6	104.1	79.7	4月
5月	97.2	78.4	70.9	96.8	62.3	84.0	113.8	65.7	105.3	109.1	71.2	5月
6月	97.9	81.1	76.4	111.3	64.8	84.6	101.9	73.9	105.2	108.0	79.7	6月
前年同月比(%)	△ 2.2	△ 18.1	7.9	33.9	△ 2.8	△ 29.6	△ 16.4	△ 38.0	4.6	4.0	12.3	前年同月比(%)
季節調整済指数												季節調整済指数
平成26年 Ⅱ期	102.8	102.9	71.4	81.8	68.0	127.0	126.7	126.5	102.5	106.4	67.5	2014年 Ⅱ期
Ⅲ期	103.5	102.2	73.3	84.2	70.0	123.6	112.2	129.9	104.2	109.0	62.3	Ⅲ期
Ⅳ期	101.4	100.3	72.7	85.4	69.3	120.8	100.6	133.1	101.9	105.3	68.9	Ⅳ期
平成27年 Ⅰ期	100.5	87.3	77.4	100.8	68.4	95.4	100.7	92.0	106.3	109.3	80.8	2015年 Ⅰ期
Ⅱ期	99.5	82.1	75.3	103.0	66.1	87.7	106.2	74.8	107.0	110.2	78.1	Ⅱ期
前期比(%)	△ 1.0	△ 6.0	△ 2.7	2.2	△ 3.4	△ 8.1	5.5	△ 18.7	0.7	0.8	△ 3.3	前期比(%)
平成26年 6月	102.4	102.0	71.7	83.7	68.0	124.7	123.5	121.0	102.2	106.1	67.4	2014年 6月
7月	102.4	101.5	74.5	87.4	70.4	121.6	112.7	125.7	102.8	108.0	56.2	7月
8月	104.4	104.4	73.6	83.2	70.7	126.4	117.4	133.8	103.9	108.9	62.3	8月
9月	103.7	100.7	71.8	82.1	68.8	122.7	106.5	130.3	105.9	110.1	68.3	9月
10月	101.9	103.2	72.7	83.9	69.3	126.6	98.8	145.7	101.3	104.0	72.5	10月
11月	100.9	99.1	72.9	84.7	70.1	118.1	101.6	127.4	101.8	106.0	64.9	11月
12月	101.4	98.5	72.6	87.6	68.4	117.7	101.5	126.2	102.5	106.0	69.4	12月
平成27年 1月	100.0	91.5	79.5	103.7	69.1	101.0	93.7	105.9	103.3	107.8	65.9	2015年 1月
2月	101.3	91.0	76.0	96.5	68.3	101.6	119.9	91.2	105.9	109.4	75.3	2月
3月	100.3	79.4	76.7	102.3	67.8	83.6	88.6	79.0	109.7	110.8	101.3	3月
4月	99.0	83.7	75.8	100.3	67.4	90.7	108.4	79.9	105.9	108.3	84.1	4月
5月	99.4	79.1	72.9	96.6	64.9	84.7	107.0	69.6	108.3	112.0	74.5	5月
6月	100.1	83.6	77.3	112.2	66.1	87.8	103.2	75.0	106.8	110.4	75.6	6月
前月比(%)	0.7	5.7	6.0	16.1	1.8	3.7	△ 3.6	7.8	△ 1.4	△ 1.4	1.5	前月比(%)



国勢調査 2015

平成 27 年 10 月 1 日

【平成 27 年は国勢調査の年】

10 月 1 日、全国いっせいに 5 年に一度の国勢調査を行います。

今回は、初めてパソコンかスマートフォンによるオンライン調査を全国的に実施します。その後、オンライン回答のなかった世帯のみ調査票を配布します。

今回の国勢調査は、東日本大震災後に実施する最初の国勢調査ですので、皆様のご協力をお願いします。

○ 調査日程

オンライン回答期間(世帯)	9 月 10 日(木) ~ 9 月 20 日(日)
調査票の配布	9 月 26 日(土) ~ 9 月 30 日(水)
調査票の回収	10 月 1 日(木) ~ 10 月 7 日(水)

ホームページ「ふくしま統計情報BOX」で、福島県鉱工業指数月報を閲覧できます。

<http://www.pref.fukushima.lg.jp/sec/11045b/15832.html>

次回の公表(平成27年7月分)は、9月28日(月)の予定です。

福島県企画調整部統計課

〒960-8043 福島市中町 8 番 2 号 (自治会館 6 階)

電話 (直通)024-521-7147 (内線)2440

電子メール toukei@pref.fukushima.lg.jp