

1 沿革

1911年（明治44年）	4月	福島衛生試験所設置（細菌及び化学の試験研究所）
1924年（大正13年）	5月	県庁敷地内に新築移転
1927年（昭和2年）	4月	細菌部門を分離，福島，郡山，若松，平に細菌検査所設置
1948年（昭和23年）	9月	衛生試験所と細菌検査所が合併し，福島県衛生研究所となる
1953年（昭和28年）	7月	保存血液供給業務を追加
1955年（昭和30年）	2月	福島市御山町48番地（福島保健所敷地内）に新築移転
1958年（昭和33年）	4月	所内を化学，微生物，臨床病理，保存血液供給部の4部制とする
1959年（昭和34年）	4月	庶務部を追加，5部制とする
1962年（昭和37年）	9月	庁舎新築のため福島市舟場町18番地（日赤病院跡）に移転
1963年（昭和38年）	8月	新庁舎落成とともに福島市御山町48番地に移転
1964年（昭和39年）	4月	県立衛生検査技師養成所を併設
1967年（昭和42年）	11月	温泉部を新設
1968年（昭和43年）	4月	公害部を新設
1973年（昭和48年）	4月	福島県衛生公害研究所とし，所内組織を事務部，調査研究部，中央検査部，技術研修部に改革
1973年（昭和48年）	8月	福島市方木田水戸内15番地4号に新築移転
1978年（昭和53年）	4月	合筆により地番変更，福島市方木田水戸内16番6号となる
1979年（昭和54年）	4月	技術研修部に技術指導科，疫学情報科の2科を新設
1979年（昭和54年）	6月	技術研修棟増築
1984年（昭和59年）	4月	事務部，微生物部（ウイルス科，細菌科），理化学部（食品科学科，環境科学科），保健部の4部4科体制とする
1994年（平成6年）	4月	食品科学科を食品水道科に改称
1996年（平成8年）	3月	環境放射能分析棟増築
2001年（平成13年）	4月	環境部門を分離し，名称を福島県衛生研究所に改称 事務部，微生物部（ウイルス科，細菌科），理化学部（食品薬品科，生活科学科），保健衛生部の4部4科制とする
2001年（平成13年）	7月	感染症情報センター設置
2002年（平成14年）	1月	BSL3施設の整備
2003年（平成15年）	12月	ホームページを開設
2004年（平成16年）	4月	県内6保健所の検査チームを加え，総務企画，微生物，理化学，試験検査の4グループと，県中，会津，相双3支所に再編
2006年（平成18年）	3月	動物由来感染症検査室の整備 相双支所を閉所
2008年（平成20年）	4月	組織再編があり，グループ制が課制となる
2011年（平成23年）	10月	理化学課で放射能検査が始まる（Ge半導体検出器3台導入）
2012年（平成24年）	10月	理化学課にGe半導体検出器2台導入

2 施設と備品等

1) 施設

本所	福島市方木田字水戸内 16 番 6 号		
敷地面積	2,478.97 m ²		
本館	R C 造 4 階建	のべ床面積	1,571.44 m ²
研修棟	R C 造一部 4 階建	のべ床面積	1,037.36 m ²
機械棟	S 造り平屋建	のべ床面積	90.00 m ²
試験検査課	県北保健福祉事務所内 (福島市)		
		のべ床面積	345.60 m ²
県中支所	県中保健福祉事務所内 (須賀川市)		
		のべ床面積	270.85 m ²
会津支所	会津保健福祉事務所内 (会津若松市)		
		のべ床面積	171.00 m ²

2) 備品等

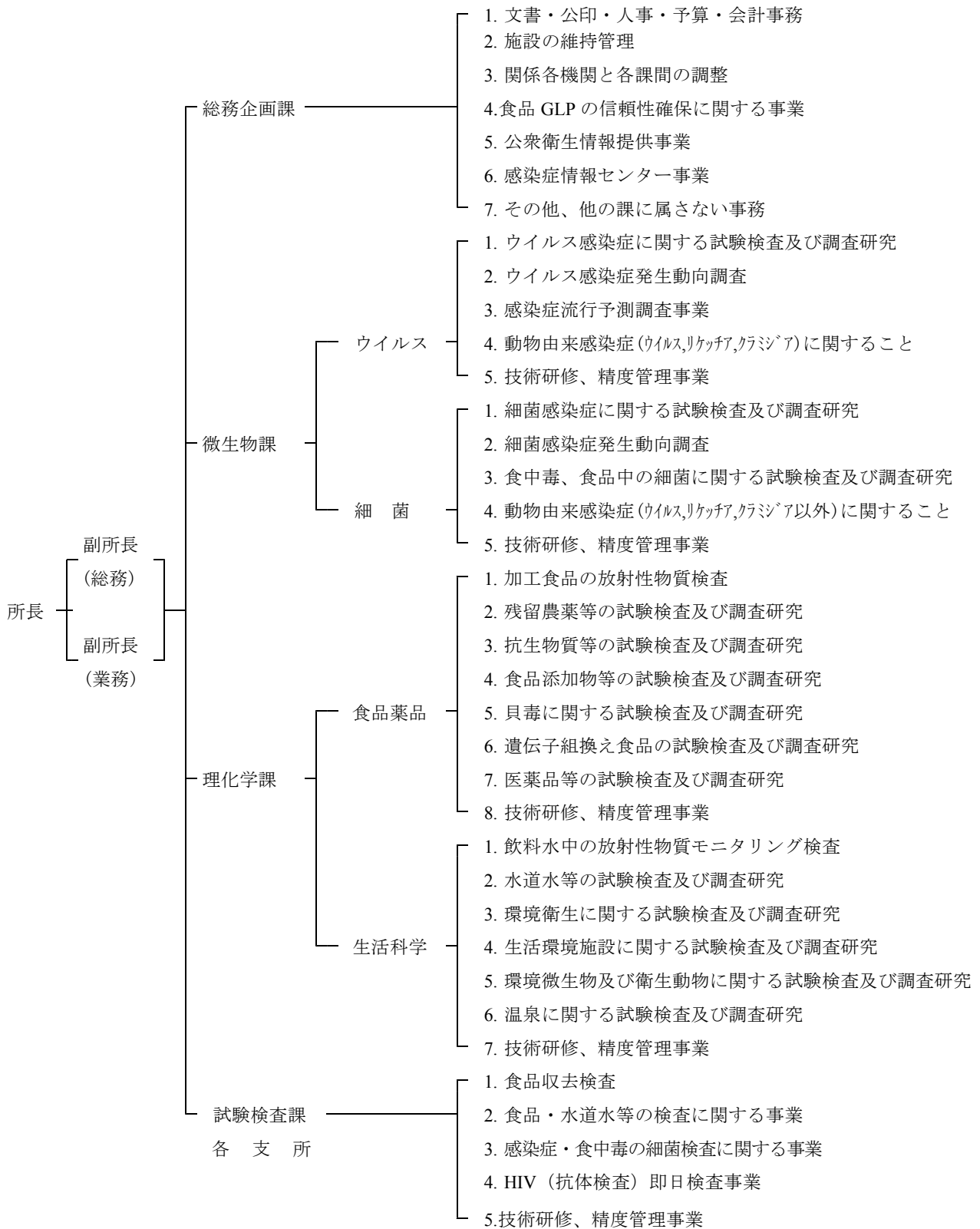
主要備品

機 器 名	数 量
電子顕微鏡(一式)	1
実体顕微鏡	1
リアルタイムPCR(一式)	1
PCR 遺伝子増幅装置	5
電気泳動装置(一式)	2
シークエンサー(一式)	1 ※
安全キャビネット	4
ゲルマニウム半導体検出器	5
液体クロマトグラフタンデム質量分析計(一式)	1
高速液体クロマトグラフ(一式)	4 ※うち 1 台はリース
ガスクロマトグラフ質量分析計	6 ※うち 1 台はリース
ガスクロマトグラフタンデム質量分析計	1 ※
原子吸光光度計	4
分光光度計	4
イオンクロマトグラフ	1 ※
溶出試験器(一式)	1

(注) ※はリース

3 組織と業務

(平成 25 年 4 月 1 日現在)



4 職員配置

(平成25年4月1日現在)

所 属	職 名	氏 名
	所 長	笹 原 賢 司
	副所長 (総務担当)	坂 内 秀 一
	副所長 (業務担当)	木 村 隆 弘
総務企画課	(兼) 課 長	坂 内 秀 一
	主 任 薬 剂 技 師	伊 藤 隆 道
	主 任 主 査	津 田 啓 敏
	主 査	永 峯 敏 則
	副 主 査	石 藤 一 馬
	副 主 任 医 療 技 師	柳 沼 幸 子
	主 任 医 療 技 師	(兼)結 城 智 子
微生物課	課 長	吉 田 学
ウイルス	主 任 主 査	金 成 篤 子
	主 査	門 馬 直 太
	副 主 任 医 療 技 師	五 十 嵐 郁 美
	医 療 技 師	鈴 木 理 恵
	医 療 技 師	北 川 和 寛
細菌	専 門 医 療 技 師	小 黒 祐 子
	副 主 任 医 療 技 師	菅 野 奈 美
	医 療 技 師	菊 地 理 慧
	医 療 技 師	千 葉 一 樹
	主 任 医 療 技 師	(併)二 本 松 久 子
理化学課	課 長	大 越 憲 幸
食品薬品	専 門 医 療 技 師	神 尾 典 子
	主 任 薬 剂 技 師	遠 藤 俊 彦
	主 任 薬 剂 技 師	高 野 美 紀 子
	主 任 薬 剂 技 師	河 野 裕 子
	薬 剂 技 師	佐 久 間 好 恵
生活科学	専 門 医 療 技 師	吉 田 加 寿 子
	技 師	石 森 英 樹 之
	技 師	皆 川 真 之
	主 任 医 療 技 師	(併)遠 藤 嘉 子
	主 任 医 療 技 師	堤 泰 規
	技 師	村 田 将
試験検査課	課 長	相 澤 陽
細菌	専 門 医 療 技 師	菅 野 正 彦
	主 任 医 療 技 師	松 山 勝 江
	医 療 技 師	三 瓶 步
食品化学	専 門 薬 剂 技 師	赤 城 理 恵
	技 師	須 田 千 咲
県中支所	専 門 医 療 技 師	須 釜 久 美 子
細菌	主 任 医 療 技 師	黒 澤 久 美 子
	医 療 技 師	塚 田 敬 子
食品化学	主 任 薬 剂 技 師	鈴 木 智 子
	主 任 薬 剂 技 師	鈴 木 裕 司
会津支所	専 門 医 療 技 師	熊 田 裕 子
	主 任 医 療 技 師	羽 賀 節 子
	医 療 技 師	富 田 望

5 平成25年度 歳入・歳出決算

(1) 歳入

(単位：円)

科 目	歳入予算通知額	収 入 済 額	説 明
使用料及び手数料	0	2,052,120	
衛生研究所 手 数 料	0	2,052,120	福島県衛生研究所検査手数料条例に基づく手数料
行政財産使用料	4,000	3,503	
建物使用料	4,000	3,503	花粉自動測定器設置に係る建物使用料
財 産 収 入	0	18,900	
自動車売払代金	0	18,900	公用車廃車に伴う売り払い代金
諸 収 入	0	1,324,515	
雑 入	0	1,324,515	一般財団法人公衆衛生振興会特別研究助成1,300,000円、雇用保険10,291円、行政財産使用許可に係る管理経費(電気料)1,711円、公用車廃車に伴う重量税還付5,133円及び自賠責保険還付7,380円
計	4,000	3,399,038	

(2) 歳出

(単位：円)

科 目	歳出予算令達額	支 出 済 額	説 明
人事管理費	1,110,020	1,110,020	赴任、帰任旅費
厚生統計調査費	62,424	62,424	国民健康・栄養調査に係る経費
公衆衛生総務費	38,279,750	37,899,703	施設管理、事業の運営に係る経費
結核対策費	432,340	414,430	結核予防対策に係る経費
予防費	15,701,122	15,272,826	感染症予防対策、感染症発生動向調査、エイズ等予防対策に係る経費
衛生研究所費	10,951,211	10,782,800	支所運営、試験検査、調査研究等に係る経費
環境衛生費	2,341,250	2,314,930	家庭用品安全対策等に係る経費、水道事業指導に係る経費うち飲料水中の放射性物質検査に係る経費950,000円
食品衛生費	15,468,000	15,412,024	食品安全対策に係る経費、うち食品中の放射性物質検査に係る経費7,400,000円
保健福祉事務所費	88,373	88,373	公用車車検等
医薬総務費	1,398,177	1,384,467	育児休業職員代替の臨時職員管理に係る経費、冷温水発生機密閉膨張タンク交換修繕
薬務費	2,654,181	2,593,807	精度管理、医薬品等成分規格検査に係る経費
環境保全対策費	200,000	200,000	ふくしまエコオフィスアドバイザー派遣事業(LED照明設置)
原子力安全対策費	8,094	8,094	原子力センター福島支所 NHK 受信料、公有財産使用承認に係る電気料
緊急雇用対策費	1,758,604	1,758,604	臨時職員管理に係る経費
畜産研究費	34,252	26,492	水質検査に係る経費
水産業振興費	305,000	304,331	貝類毒化検査(ムラサキガイ)に係る経費
高等学校管理費	174,000	173,804	高等学校プール水質検査に係る経費
特別支援学校費	127,000	126,719	養護学校プール水質検査に係る経費
計	91,093,798	89,933,848	