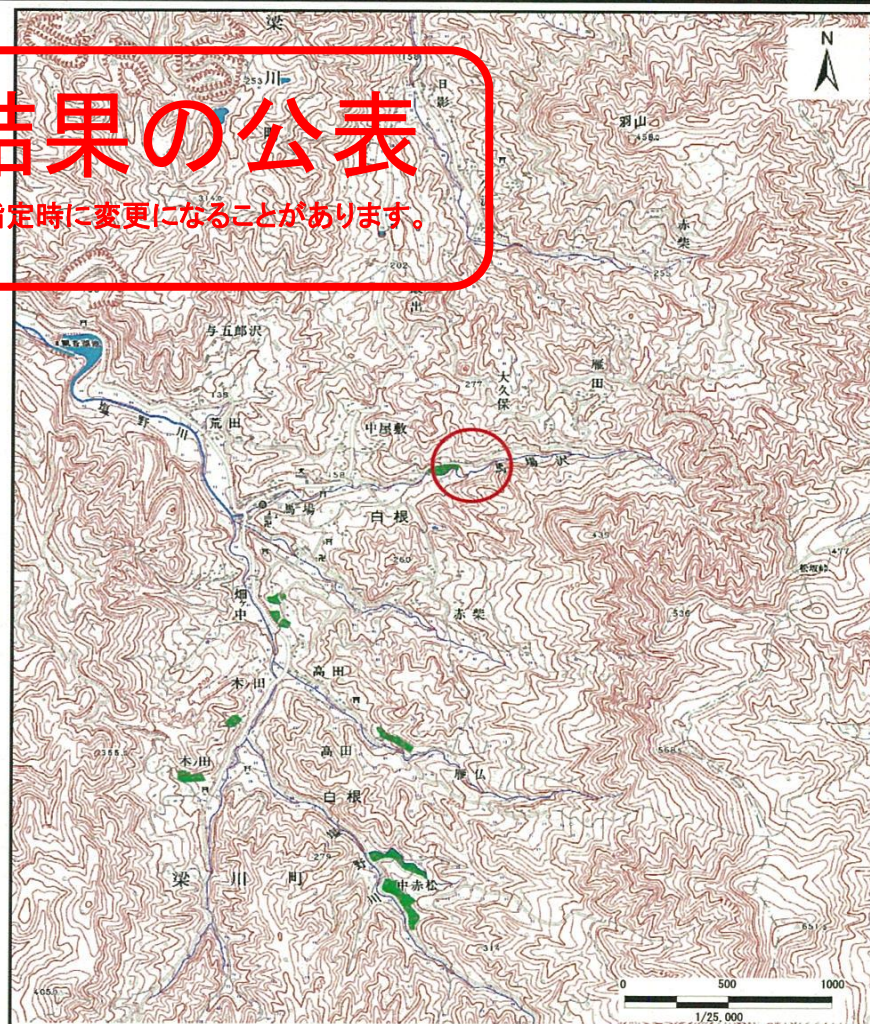


基礎調査結果の公表

※この公表図書は予定図のため、指定時に変更になることがあります。



(1/200,000)



(1/25,000)

様式-1 (土)
土砂災害警戒区域・土砂災害特別警戒区域 位置図

自然現象の種類	土石流
溪流番号	10304A0044
溪流名	馬場沢
所在地	伊達市梁川町白根字中屋敷、字七郎内、字新田

この地図は、国土地理院長の承認を得て、同院発行の数値地図200000(地図画像)、数値地図25000(地図画像)を複製したものである。(承認番号 平22東複 第116号)

基礎調査結果の公表

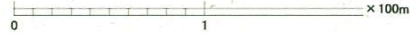
※この公表図書は予定図のため、指定時に変更になることがあります。



様式-2(土) 土砂災害警戒区域・土砂災害特別警戒区域 区域図	土砂災害警戒区域 (土砂災害防止法施行令第2条の基準に該当する区域)		N 縮尺 1:2,500	自然現象の種類	土石流	溪流番号	10304A0044
	土砂災害特別警戒区域 (土砂災害防止法施行令第3条の基準に該当する区域)			告示番号		溪流名	馬場沢
	土砂災害警戒区域 (土砂災害防止法施行令第2条の基準に該当する区域)			告示年月日		所在地	伊達市梁川町白根字中屋敷、字七郎内、字新田

基礎調査結果の公表

※この公表図書は予定図のため、指定時に変更になることがあります。



様式-2(土) 土砂災害警戒区域・土砂災害特別警戒区域 区域図	土砂災害警戒区域 (土砂災害防止法施行令第2条の基準に該当する区域)		N 縮尺 1:2,500	自然現象 の種類	土石流	溪流番号 10304A0044
	土砂災害特別警戒区域 (土砂災害防止法施行令第3条の基準に該当する区域)			告示番号		溪流名 馬場沢
	土砂災害防止法施行令第3条の基準に該当する区域)			告示年月日		所在地 伊達市梁川町白根字中屋敷、 字七郎内、字新田