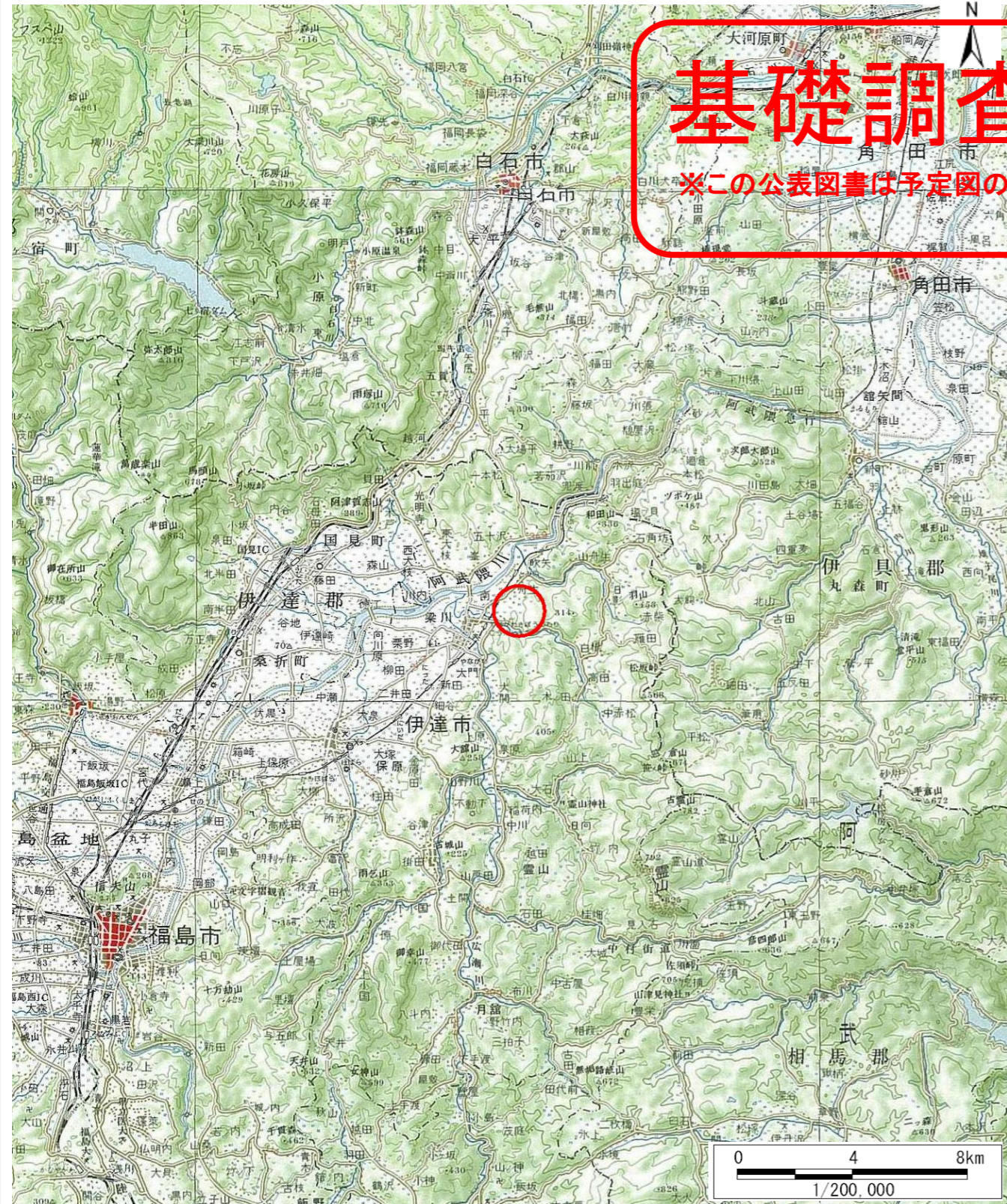
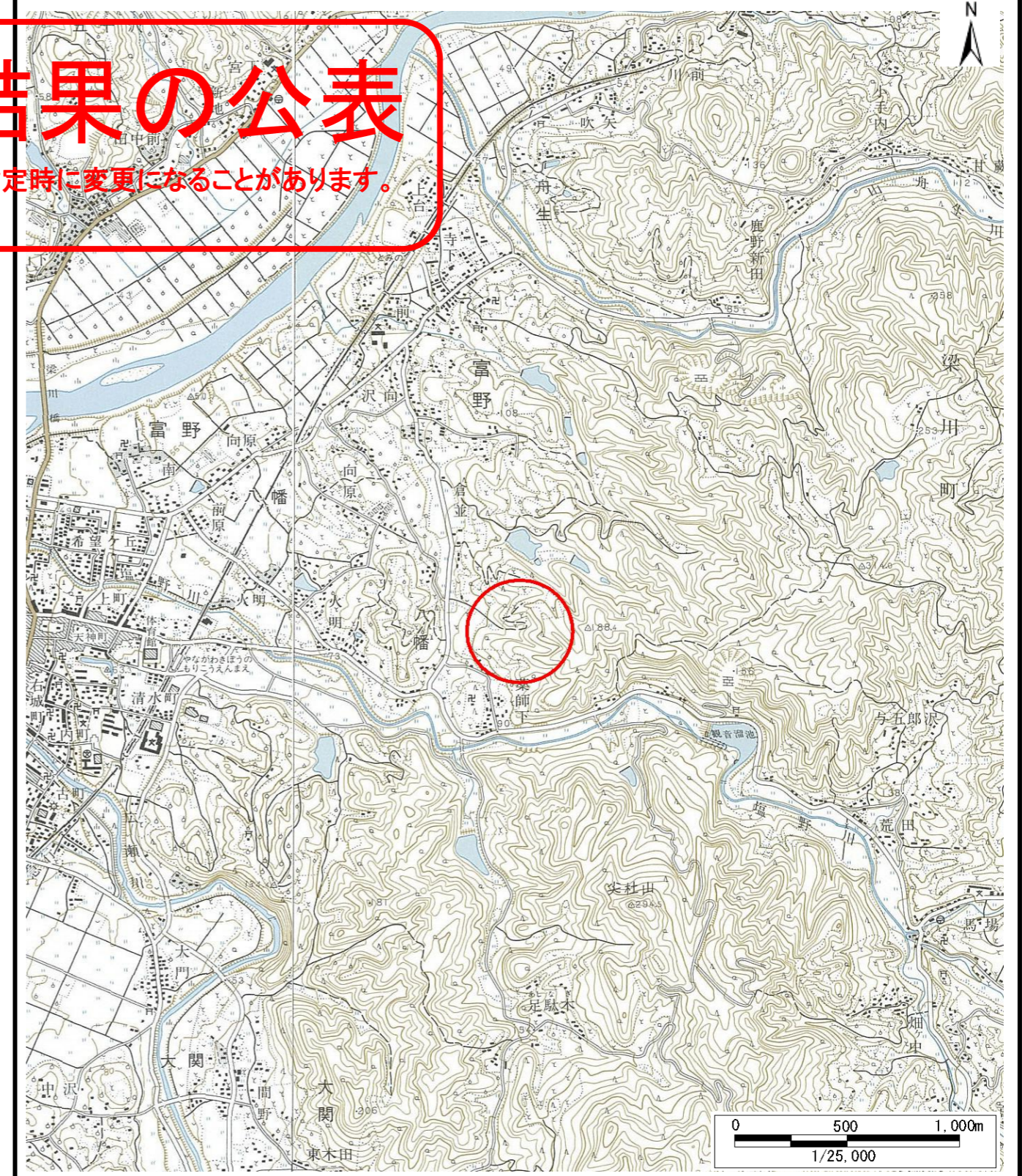


基礎調査結果の公表

※この公表図書は予定図のため、指定時に変更になることがあります。



(1/200,000)



(1/25,000)

様式-1 (土)

土砂災害警戒区域・土砂災害特別警戒区域 位置図

自然現象の種類	土石流
溪流番号	10304B0032
溪流名	たら朴山沢
所在地	伊達市梁川町舟生字たら朴山

この地図は、国土地理院長の承認を得て、同院発行の数値地図20000(地図画像)及び数値地図25000(地図画像)を複製したものである。(承認番号 平25情複、第672号)

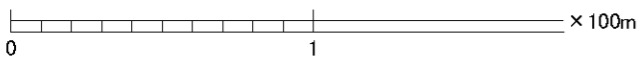
基礎調査結果の公表

※この公表図書は予定図のため、指定時に変更になることがあります。



舟生

横断測線の区間	力の大きさのうち最大のもの(kN/m ²)	土石流の高さ(m)
①	14.59	0.57



様式-2(土) 土砂災害警戒区域・土砂災害特別警戒区域図 土砂災害警戒区域 (土砂災害防止法施行令第二条の基準に該当する区域) 土砂災害特別警戒区域 (土砂災害防止法施行令第三条の基準に該当する区域) 上記以外の区域	土砂等の高さが1mを越え、その衝撃力が50kN/mを超える区域		縮尺 1:2,500	自然現象の種類	土石流	溪流番号	10304B0032
	土砂等の高さが1mを越え、その衝撃力が50kN/mを超えない区域			告示番号		溪流名	たら朴山沢
	上記以外の区域			告示年月日		所在地	伊達市梁川町舟生字たら朴山