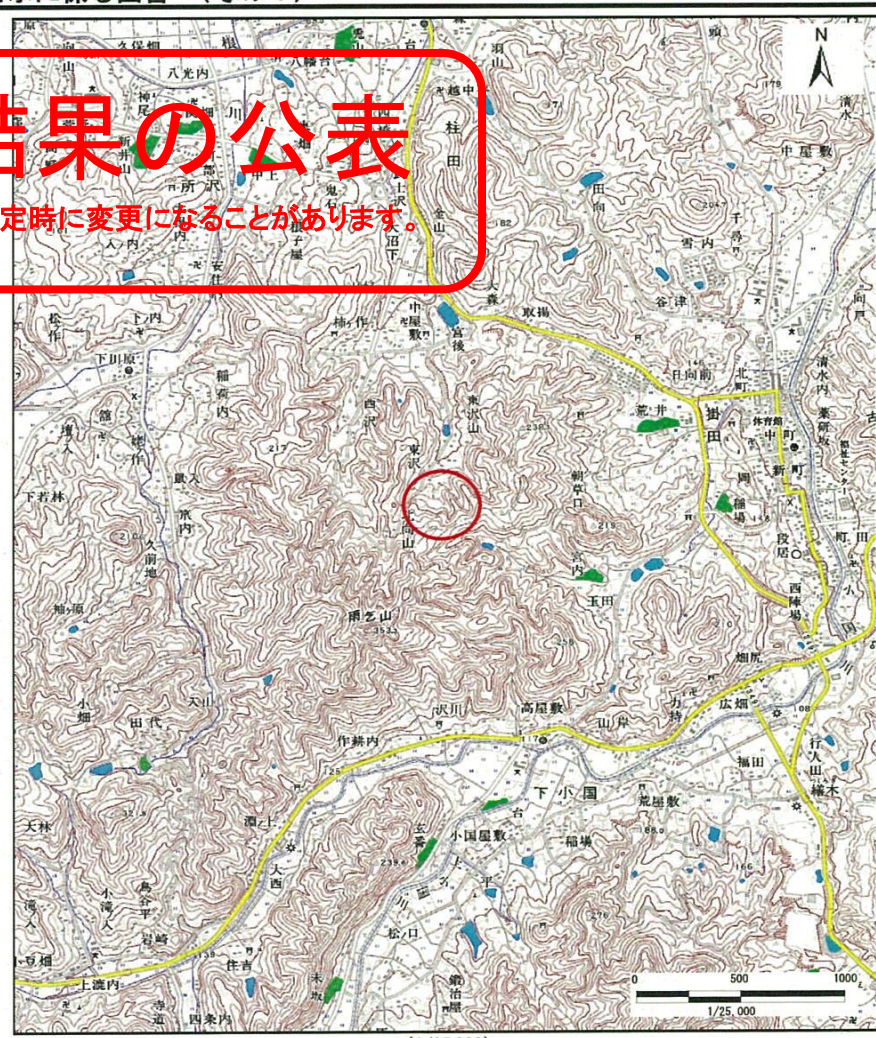


# 基礎調査結果の公表

※この公表図書は予定図のため、指定時に変更になることがあります。



(1/200,000)



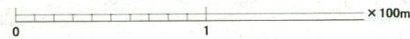
(1/25,000)

様式-1 (土) 土砂災害警戒区域・土砂災害特別警戒区域 位置図	自然現象の種類	土石流
	溪流番号	103050017
	溪流名	東沢山沢四号
	所在地	伊達市保原町柱田字東沢、字東沢山

この地図は、国土地理院長の承認を得て、同院発行の数値地図200000(地図画像)、数値地図25000(地図画像)を複製したものである。(承認番号 平22東複 第116号)

# 基礎調査結果の公表

※この公表図書は予定図のため、指定時に変更になることがあります。



横断測線の区間	力の大きさのうち最大のもの (KN/m <sup>2</sup> )	土石流の高さ (m)
①	28.64	0.49

様式-2(土) 土砂災害警戒区域・土砂災害特別警戒区域図	土砂災害警戒区域 (土砂災害防止法施行令第二条の基準に該当する区域)		N 縮尺 1:2,500	自然現象の種類 土石流	溪流番号 10305A0017
	土砂災害特別警戒区域 (土砂災害防止法施行令第三條の基準に該当する区域)			告示番号	溪流名 東沢山沢四号
	土砂災害防止法施行令第三條の基準に該当する区域)			告示年月日	所在地 伊達市保原町柱田字東沢、字東沢山

# 基礎調査結果の公表

※この公表図書は予定図のため、指定時に変更になることがあります。



様式-2(土)	土砂災害警戒区域 (土砂災害防止法施行令第2条の基準に該当する区域)		N 縮尺 1:2,500	自然現象 の種類	土石流	溪流番号	10305A0017	
土砂災害警戒区域・土砂災害特別警戒区域 区域図	土砂災害特別警戒区域 (土砂災害防止法施行令第2条の基準に該当する区域)			告示番号		溪流名	東沢山沢四号	
	土砂災害特別警戒区域 (土砂災害防止法施行令第2条の基準に該当する区域)			告示年月日		所在地	伊達市保原町柱田字東沢、 字東沢山	