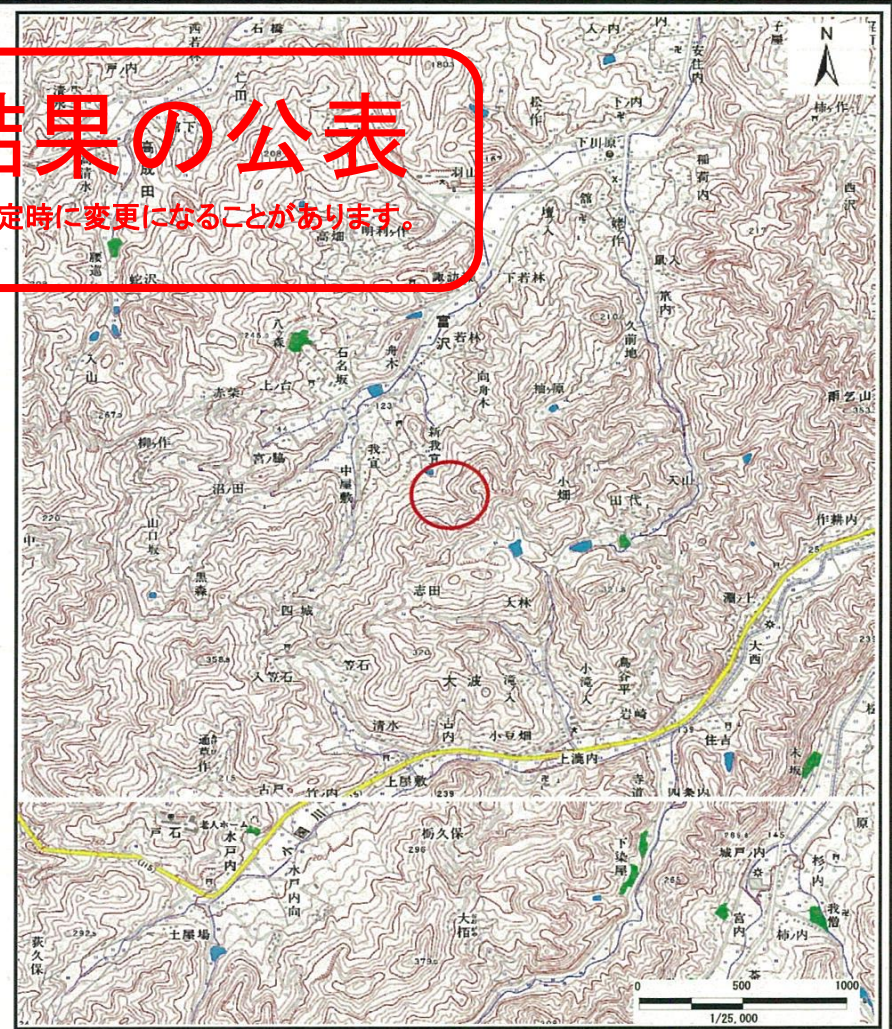


# 基礎調査結果の公表

※この公表図書は予定図のため、指定時に変更になることがあります。



(1/200,000)



(1/25,000)

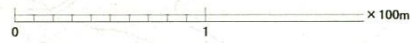
様式-1(土)  
土石災害警戒区域・土石災害特別警戒区域 位置図

自然現象の種類	土石流
溪流番号	10305A0042
溪流名	堂ノ入沢
所在地	伊達市保原町富沢字舟木、字堂ノ入、字新我宜

この地図は、国土地理院長の承認を得て、同院発行の数値地図200000(地図画像)、数値地図25000(地図画像)を複製したものである。(承認番号 平22東複 第116号)

# 基礎調査結果の公表

※この公表図書は予定図のため、指定時に変更になることがあります。



横断測線の区間	力の大きさのうち最大のもの (KN/m <sup>2</sup> )	土石流の高さ (m)
①	14.97	0.66

様式-2(土) 土砂災害警戒区域・土砂災害特別警戒区域 区域図	土砂災害警戒区域 (土砂災害防止法施行令第2条の基準に該当する区域)		N 縮尺 1:2,500	自然現象 の種類	土石流	溪流番号 10305A0042
	土砂災害特別警戒区域 (土砂災害防止法施行令第3条の基準に該当する区域)			告示番号	溪流名 堂ノ入沢	
	土砂災害警戒区域 (土砂災害防止法施行令第2条の基準に該当する区域)			告示年月日	所在地 伊達市保原町富沢字舟木、 字堂ノ入、字新我直	

# 基礎調査結果の公表

※この公表図書は予定図のため、指定時に変更になることがあります。

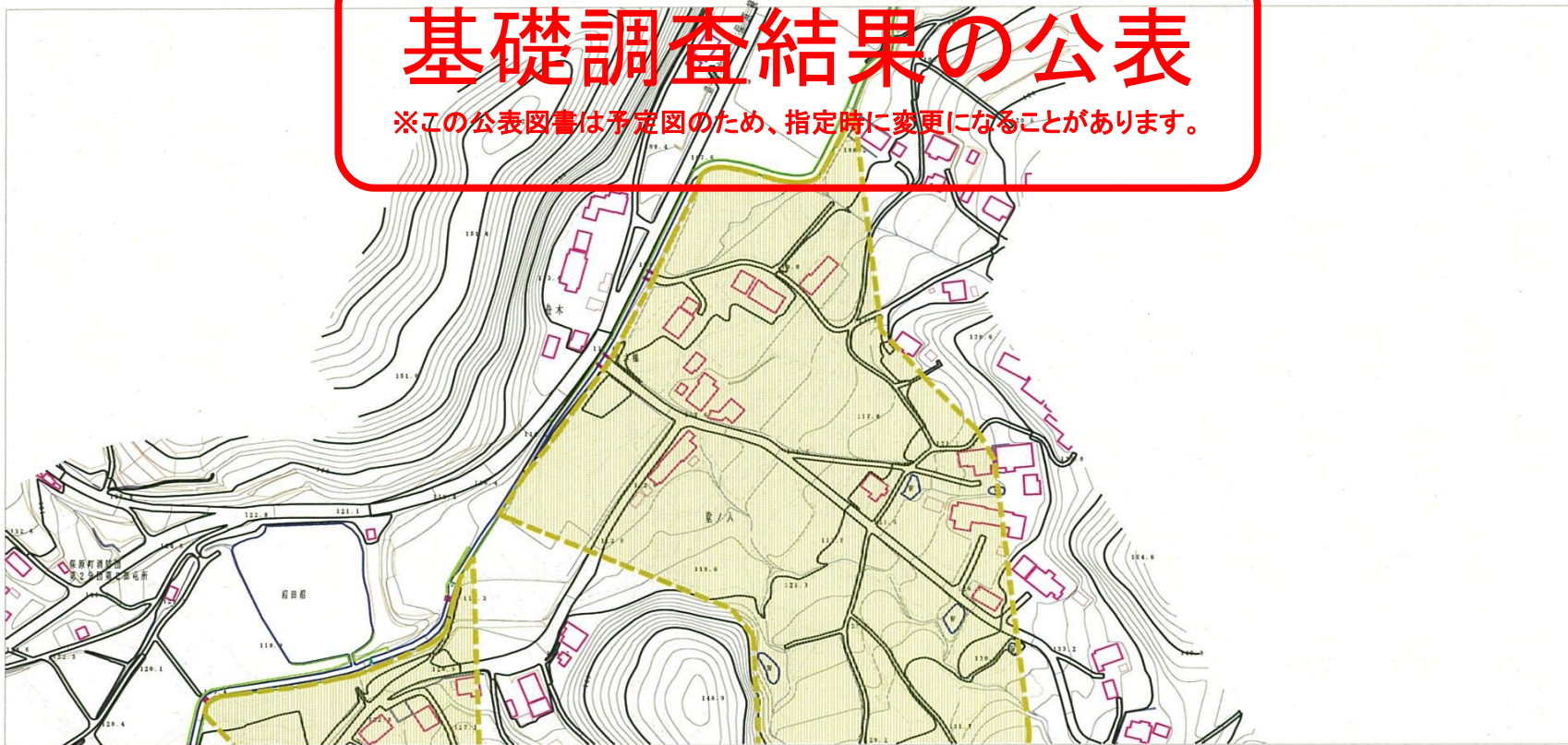


0 1 × 100m

様式-2(土) 土砂災害警戒区域・土砂災害特別警戒区域図	土砂災害警戒区域 (土砂災害防止法施行令第二条に該当する区域)		N 縮尺 1:2,500	自然現象の種類 土石流	溪流番号 10305A0042
	土砂災害特別警戒区域 (土砂災害防止法施行令第三条に該当する区域)			告示番号	溪流名 堂ノ入沢
	土砂災害警戒区域 (土砂災害防止法施行令第三条に該当する区域)			告示年月日	所在地 伊達市保原町富沢字舟木、字堂ノ入、字新我直

# 基礎調査結果の公表

※この公表図書は予定図のため、指定時に変更になることがあります。



0 1 × 100m

様式-2(土)	土砂災害警戒区域 (土砂災害防止法施行令第2条の基準に該当する区域)		N	自然現象 の種類	土石流	溪流番号	10305A0042
土砂災害警戒区域・土砂災害特別警戒区域 区域図	土砂災害特別警戒区域 (土砂災害防止法施行令第3条の基準に該当する区域)		縮尺 1:2,500	告示番号		溪流名	堂ノ入沢
	土砂災害警戒区域 (土砂災害防止法施行令第2条の基準に該当する区域)			告示年月日		所在地	伊達市保原町富沢字舟木、 字堂ノ入、字新我直