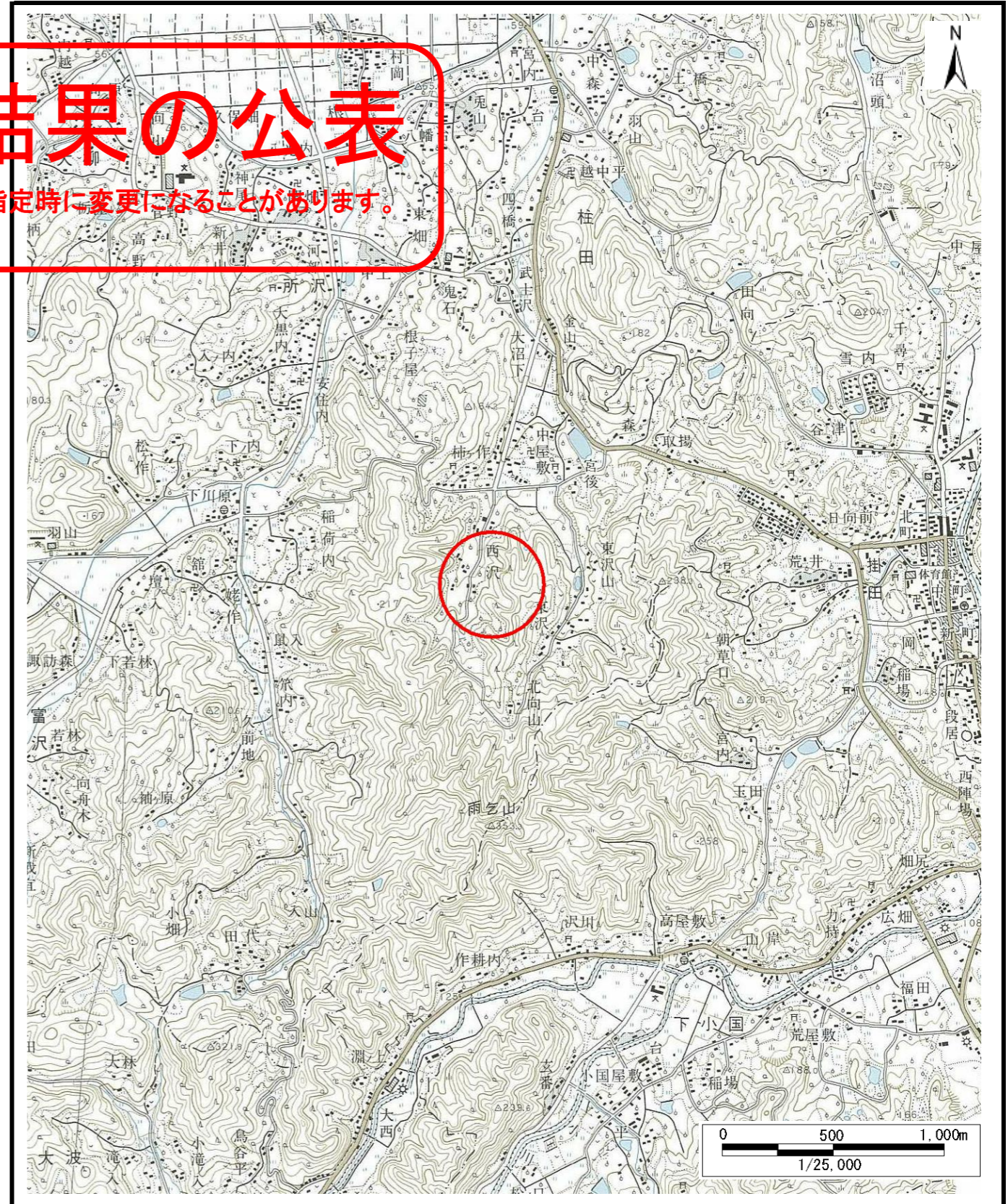


基礎調査結果の公表

※この公表図書は予定図のため、指定時に変更になることがあります。



(1/200,000)



(1/25,000)

様式-1 (土)

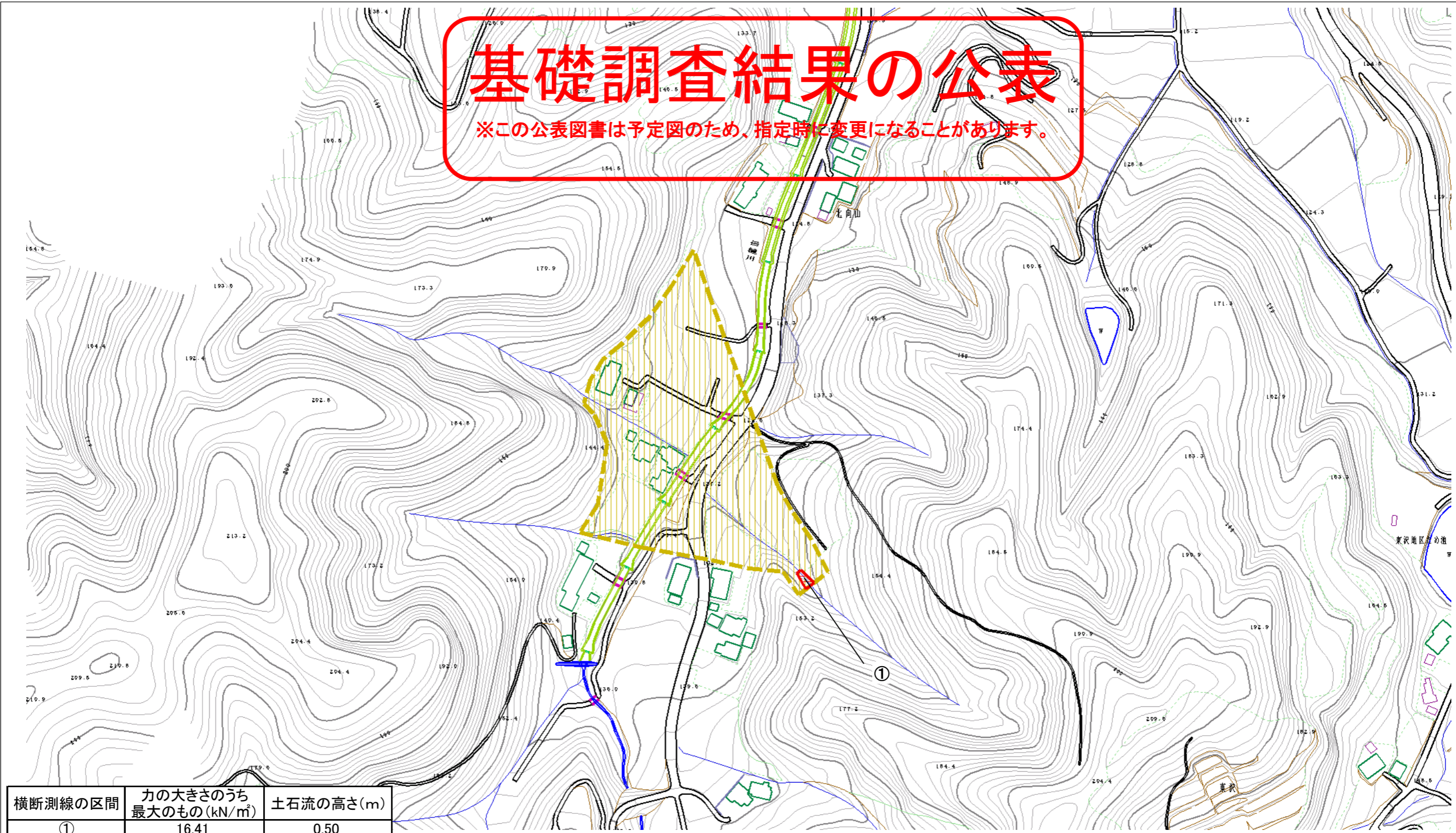
土砂災害警戒区域・土砂災害特別警戒区域 位置図

| | |
|---------|-------------|
| 自然現象の種類 | 土石流 |
| 溪流番号 | 10305B0019 |
| 溪流名 | 西沢三号 |
| 所在地 | 伊達市保原町柱田字西沢 |

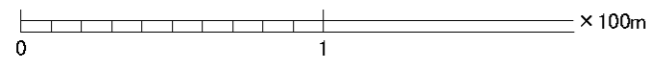
この地図は、国土地理院長の承認を得て、同院発行の数値地図20000(地図画像)及び数値地図25000(地図画像)を複製したものである。(承認番号 平25情複、第672号)

基礎調査結果の公表

※この公表図書は予定図のため、指定時に変更になることがあります。



| 横断測線の区間 | 力の大きさのうち最大のもの(kN/m ²) | 土石流の高さ(m) |
|---------|-----------------------------------|-----------|
| ① | 16.41 | 0.50 |



様式-2(土)

土砂災害警戒区域・土砂災害特別警戒区域図

| | | | | | | |
|---|--|--------------------|---------|-----|------|-------------|
| 土砂災害警戒区域 (土砂災害防止法施行令第二条の基準に該当する区域) | | N 縮尺 1:2,500 | 自然現象の種類 | 土石流 | 溪流番号 | 10305B0019 |
| 土砂災害特別警戒区域 (土砂災害防止法施行令第三条の基準に該当する区域) | | | 告示番号 | | 溪流名 | 西沢三号 |
| 上記以外の区域 | | | 告示年月日 | | 所在地 | 伊達市保原町柱田字西沢 |