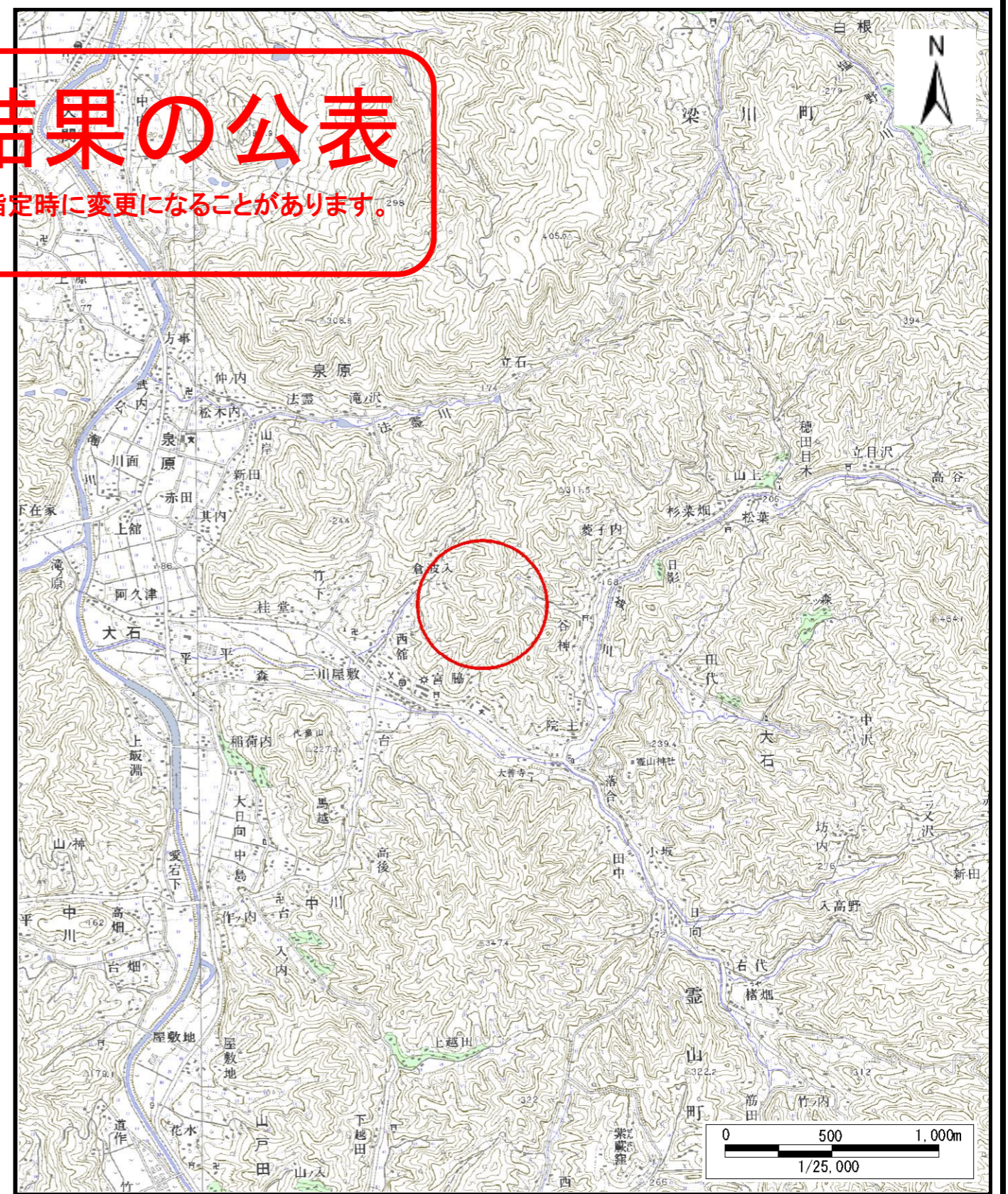


基礎調査結果の公表

※この公表図書は予定図のため、指定時に変更になることがあります。



(1/200,000)



(1/25,000)

様式-1 (土)
土砂災害警戒区域・土砂災害特別警戒区域 位置図

自然現象の種類	土石流
溪流番号	10306A0014
溪流名	倉波入沢2号
所在地	伊達市霊山町大石字倉波入

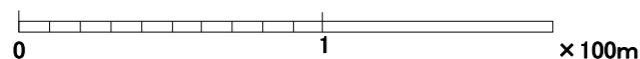
この地図は、国土地理院長の承認を得て、同院発行の数値地図25000(地図画像)、数値地図200000(地図画像)を複製したものです。(承認番号 平19東複 第244号)

基礎調査結果の公表

※この公表図書は予定図のため、指定時に変更になることがあります。



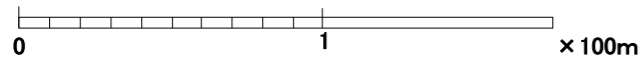
横断測線の区間	力の大きさのうち最大のもの(kN/m ²)	土石流の高さ(m)
①	23.47	0.96



様式-2(土) 土砂災害警戒区域・土砂災害特別警戒区域 区域図	土砂災害警戒区域 (土砂災害防止法施行令二条の基準に該当する区域)		 縮尺 1:2,500	自然現象 の種類	土石流	溪流番号	10306A0014	
	土砂災害特別 警戒区域 (土砂災害防止 法施行令第三 条の基準に該当 する区域)	土石等の高さが1mを越え、その衝撃力が50kN/m ² を越える区域			告示番号		溪流名	倉波入沢2号
	土砂等の高さが1mを越え、その衝撃力が50kN/m ² を越えない区域			告示年月日		所在地	伊達市霊山町大石字倉 波入	
	上記以外の区域							

基礎調査結果の公表

※この公表図書は予定図のため、指定時に変更になることがあります。



様式-2(土) 土砂災害警戒区域・土砂災害特別警戒区域図	土砂災害警戒区域 (土砂災害防止法施行令二条の基準に該当する区域)		縮尺 1:2,500	自然現象の種類 土石流	溪流番号 10306A0014
	土砂災害特別警戒区域 (土砂災害防止法施行令第三条の基準に該当する区域)			告示番号	溪流名 倉波入沢2号
	土砂等の高さが1mを越え、その衝撃力が50kN/m ² を越える区域 土砂等の高さが1mを越え、その衝撃力が50kN/m ² を越えない区域 上記以外の区域			告示年月日	所在地 伊達市霊山町大石字倉波入