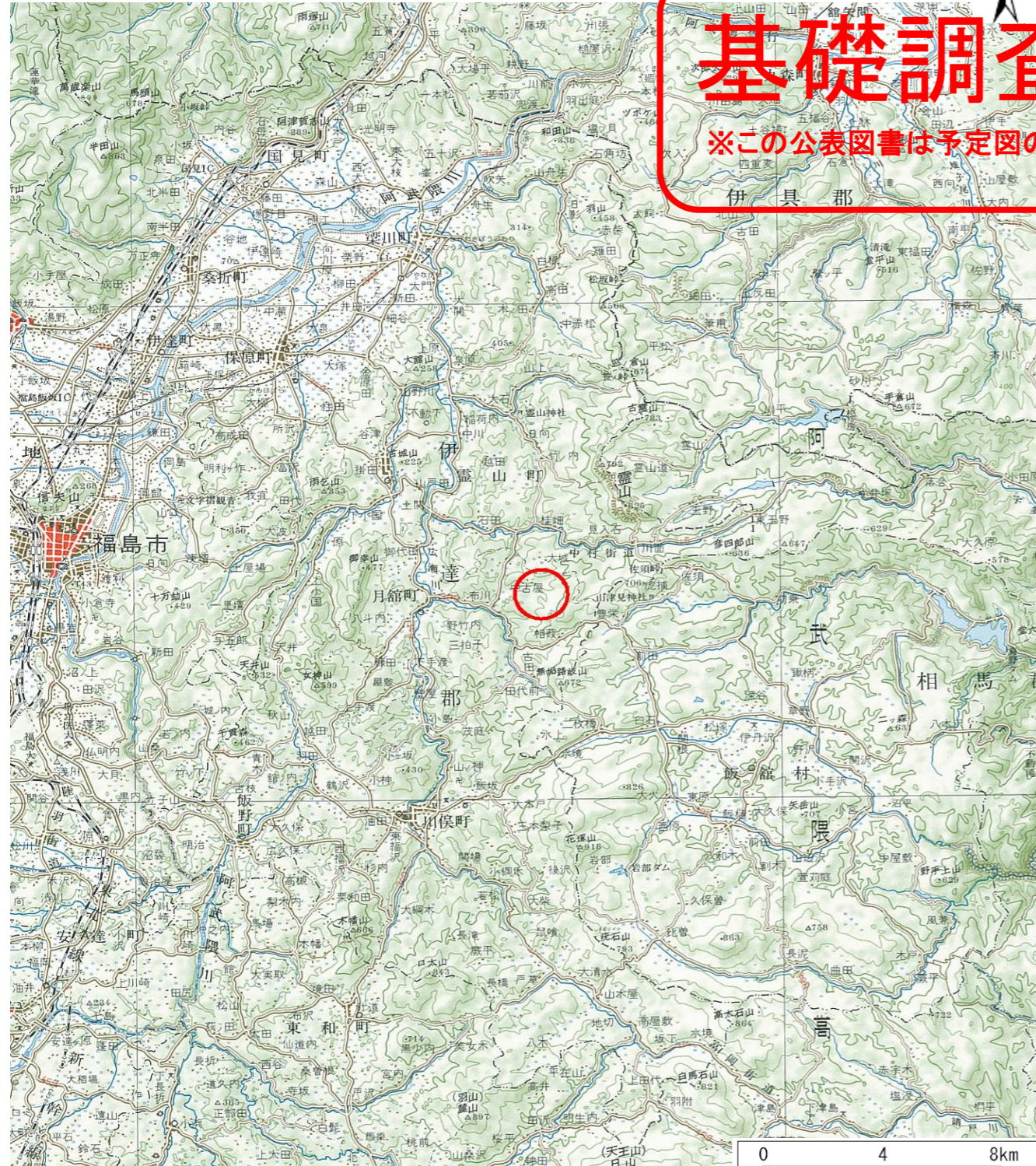


# 基礎調査結果の公表

※この公表図書は予定図のため、指定時に変更になることがあります。



(1/200,000)



(1/25,000)

様式-1 (土)

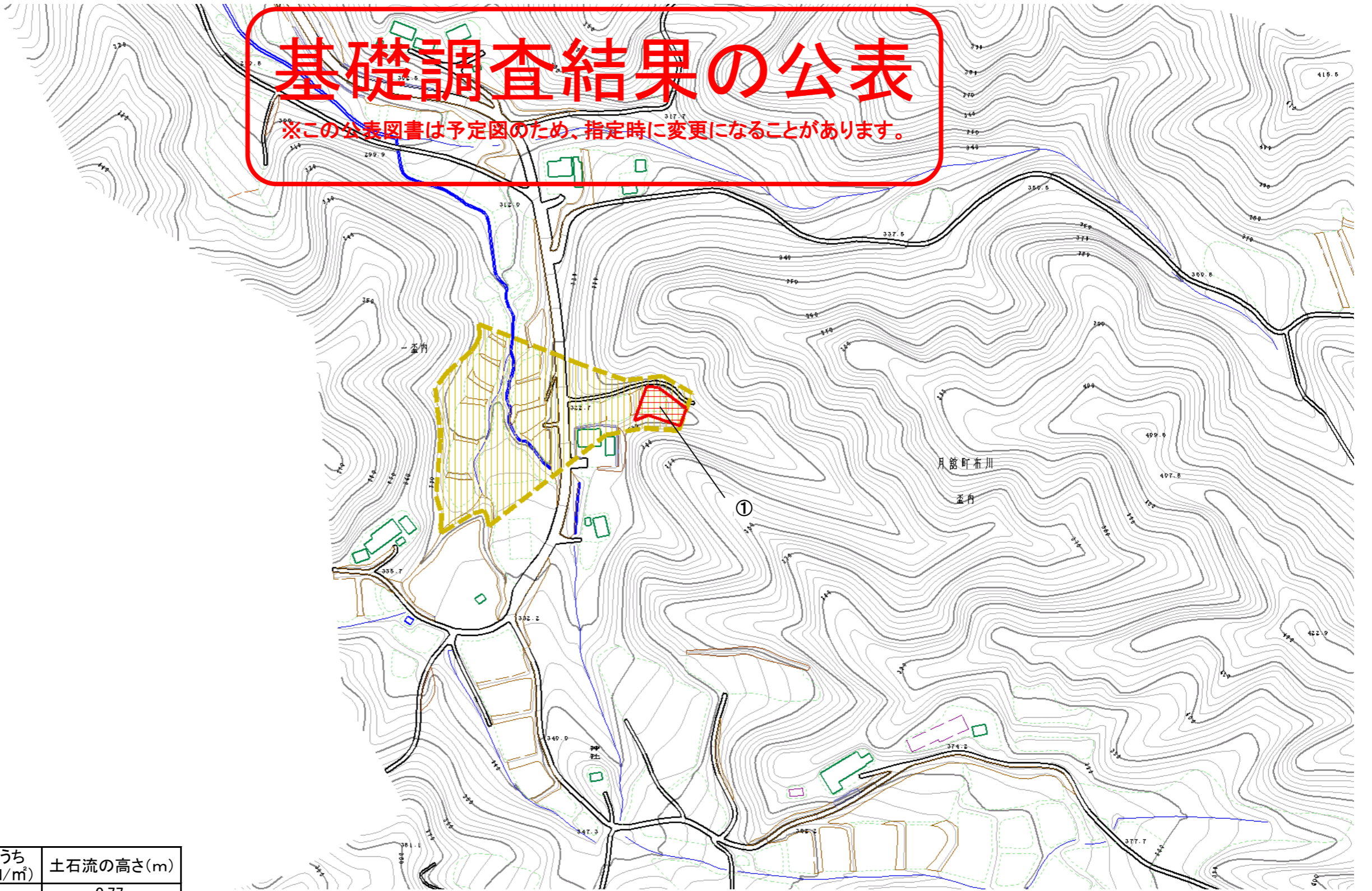
土砂災害警戒区域・土砂災害特別警戒区域 位置図

自然現象の種類	土石流
溪流番号	10307B0038
溪流名	上中古屋3号沢
所在地	伊達市月舘町布川字新田

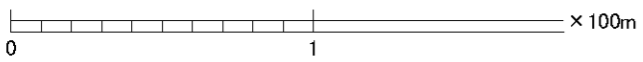
この地図は、国土地理院長の承認を得て、同院発行の20万分1 地勢図及び数値地図25000(地図画像)を複製したものである。(承認番号 平25情複、第672号)

# 基礎調査結果の公表

※この公表図書は予定図のため、指定時に変更になることがあります。



横断測線の区間	力の大きさのうち最大のもの(kN/m <sup>2</sup> )	土石流の高さ(m)
①	15.82	0.77



様式-2(土)		土砂災害警戒区域 (土砂災害防止法施行令第二条の基準に該当する区域)	土砂災害特別警戒区域 (土砂災害防止法施行令第三条の基準に該当する区域)	土砂災害警戒区域・土砂災害特別警戒区域 区域図	自然現象の種類	土石流	溪流番号	10307B0038
		土石等の高さが1mを越え、その衝撃力が50kN/mを超える区域	土石等の高さが1mを越え、その衝撃力が50kN/mを超えない区域	上記以外の区域	告示番号		溪流名	上中古屋3号沢
					告示年月日		所在地	伊達市月館町布川字新田