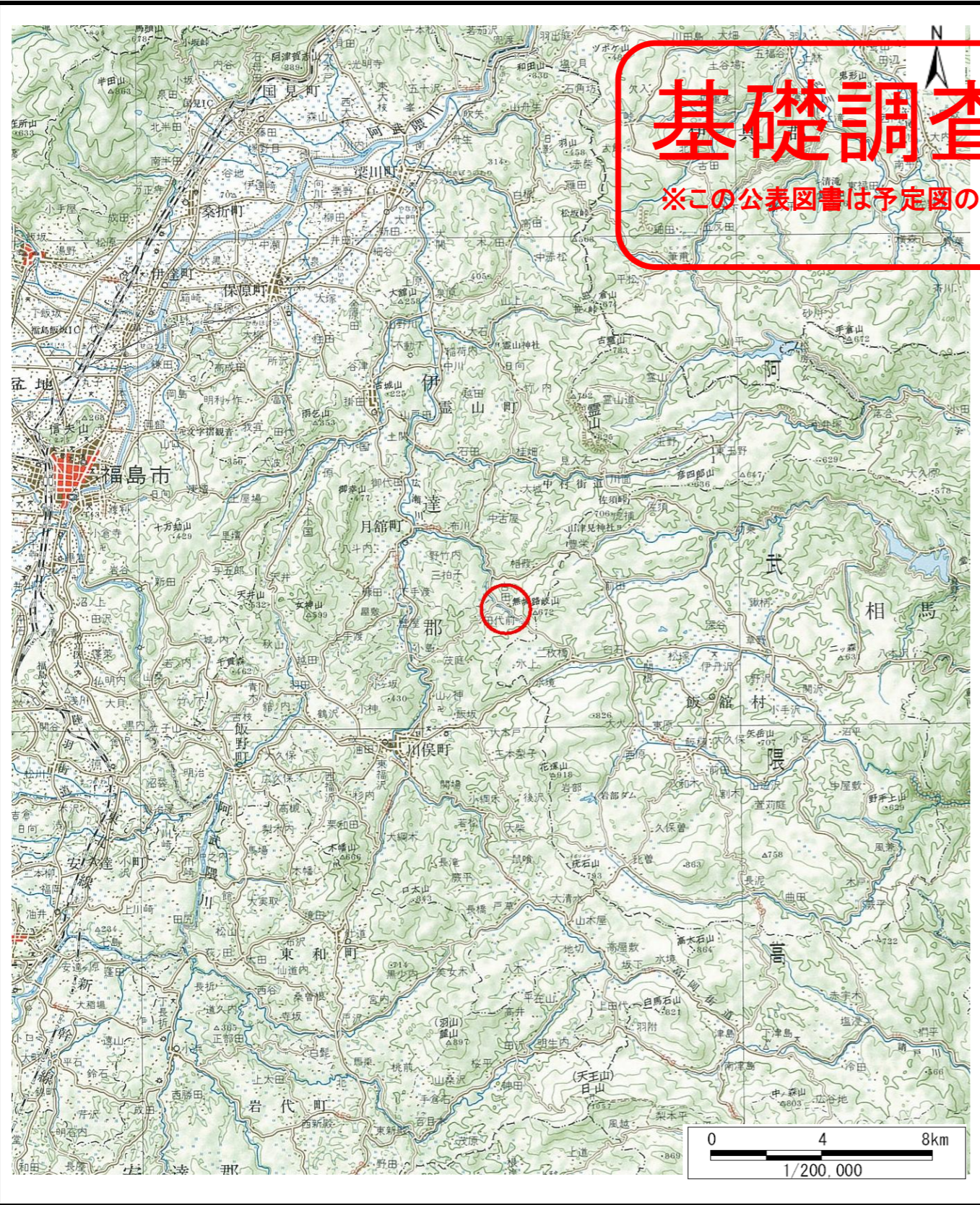
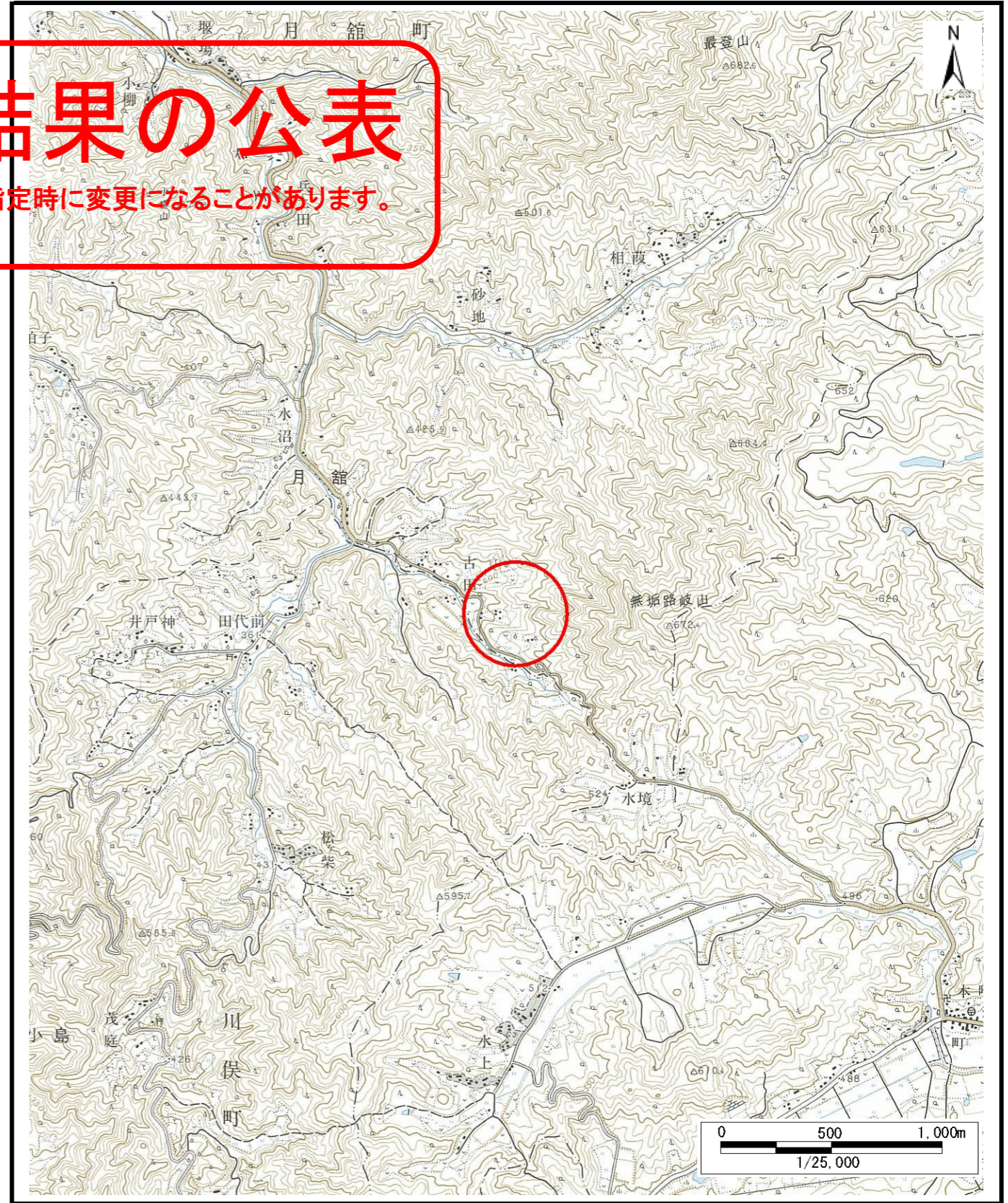


基礎調査結果の公表

※この公表図書は予定図のため、指定時に変更になることがあります。



(1/200,000)



(1/25,000)

様式-1 (土)

土砂災害警戒区域・土砂災害特別警戒区域 位置図

自然現象の種類	土石流
溪流番号	10307B0061
溪流名	古谷地1号沢
所在地	伊達市月館町月館字古谷地

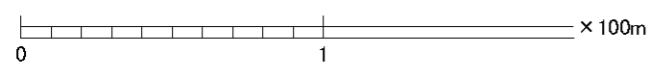
この地図は、国土地理院長の承認を得て、同院発行の数値地図20000(地図画像)及び数値地図25000(地図画像)を複製したものである。(承認番号 平25情複、第672号)

基礎調査結果の公表

※この公表図書は予定図のため、指定時に変更になることがあります。



横断測線の区間	力の大きさのうち最大のもの(kN/m ²)	土石流の高さ(m)
①	20.51	0.88



様式-2(土)		土砂災害警戒区域 (土砂災害防止法施行令第二条の基準に該当する区域)		N 縮尺 1:2,500	自然現象 の種類	土石流	溪流番号	10307B0061
土砂災害 特別警戒区域 (土砂災害防止法 施行令第三条の 基準に該当する 区域)	土石等の高さが1mを越え、 その衝撃力が50kN/m ² を超える区域		土砂災害 警戒区域 (土砂災害防止法 施行令第二条の 基準に該当する 区域)					
	土石等の高さが1mを越え、 その衝撃力が50kN/m ² を超えない区域							
	上記以外の区域		告示年月日	所在地	伊達市月舘町月舘字古谷地			