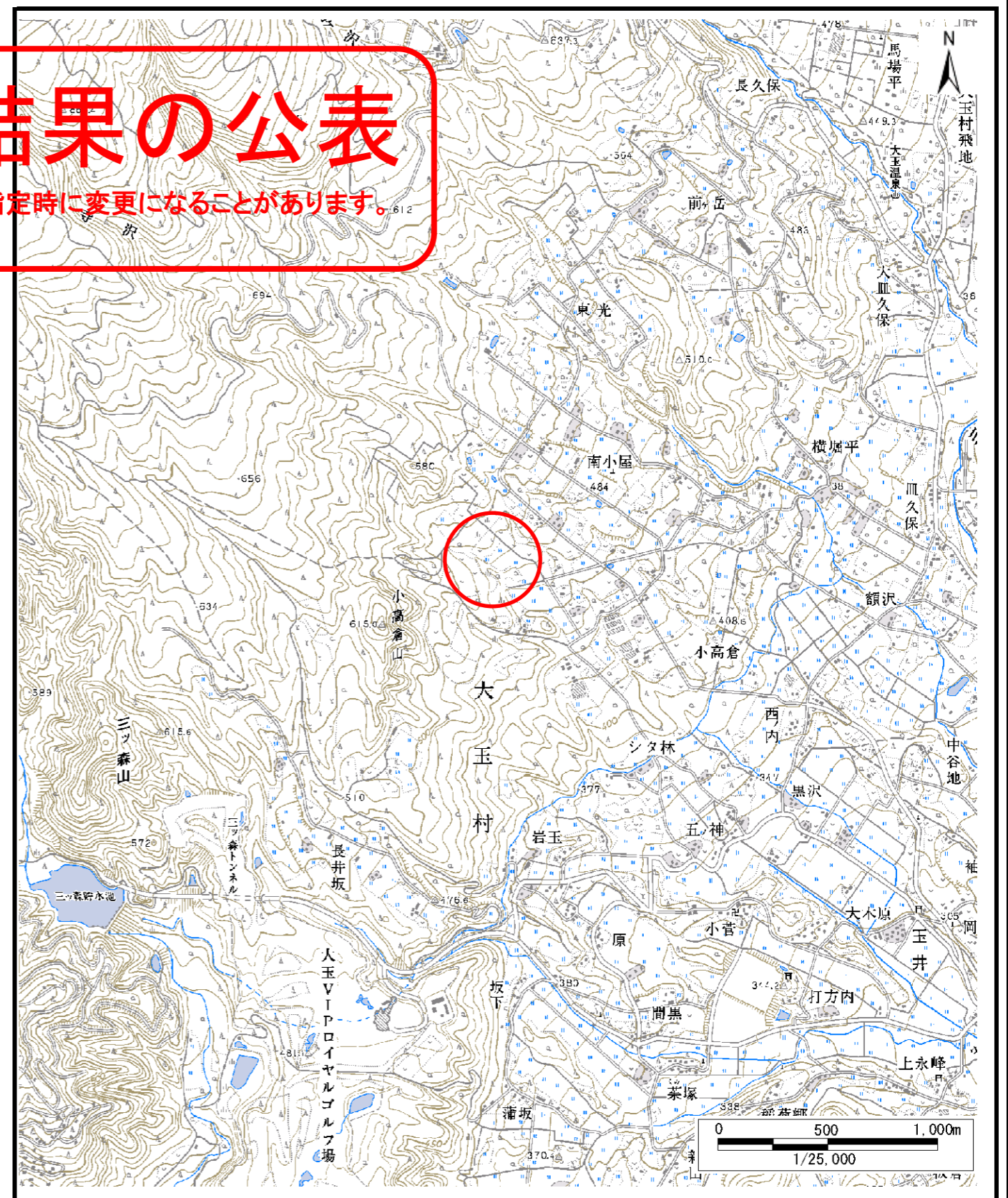


# 基礎調査結果の公表

※この公表図書は予定図のため、指定時に変更になることがあります。



様式-1 (土)

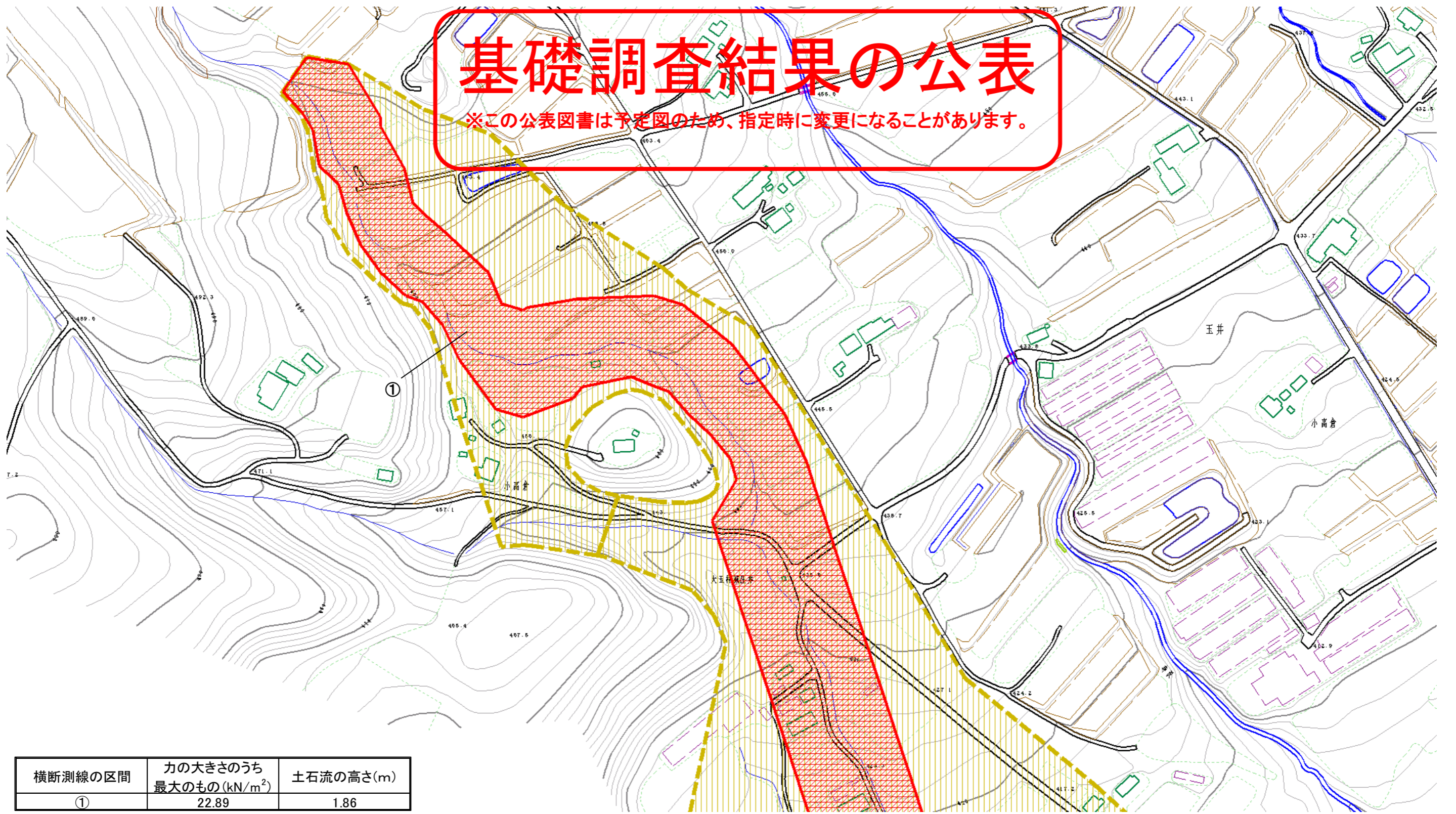
土砂災害警戒区域・土砂災害特別警戒区域 位置図

自然現象の種類	土石流
溪流番号	10322B0006
溪流名	上宇津野
所在地	安達郡大玉村玉井字上宇津野

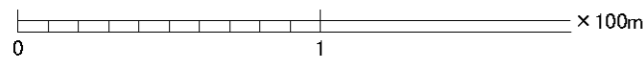
この地図は、国土地理院長の承認を得て、同院発行の20万分1 地勢図及び数値地図25000(地図画像)を複製したものである。(承認番号 平25情複、第672号)

# 基礎調査結果の公表

※この公表図書は予定図のため、指定時に変更になることがあります。



横断測線の区間	力の大きさのうち 最大のもの(kN/m <sup>2</sup> )	土石流の高さ(m)
①	22.89	1.86



様式-2(土)  
土砂災害警戒区域・土砂災害特別警戒区域図

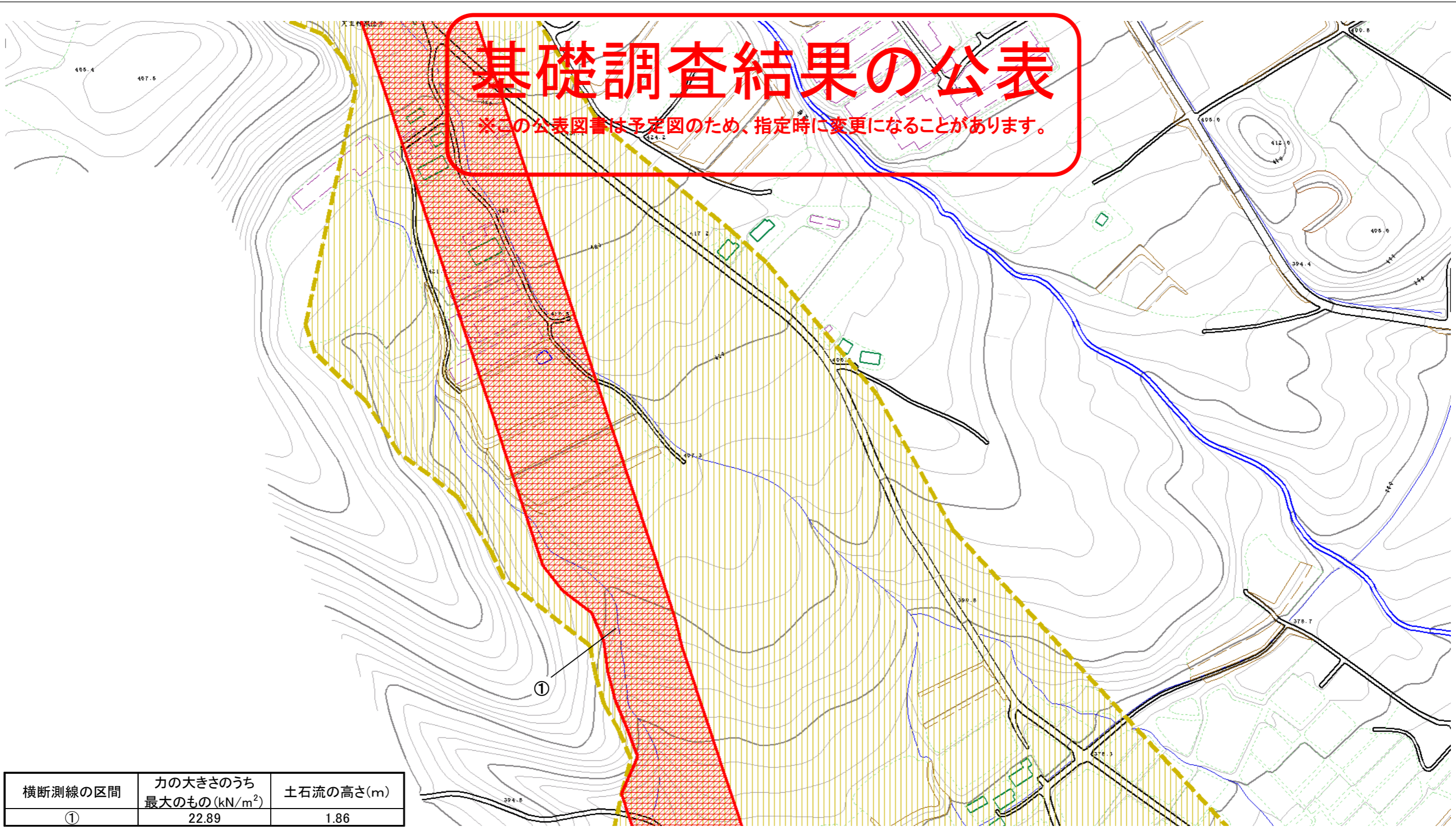
土砂災害警戒区域 (土砂災害防止法施行令第二条の基準に該当する区域)	
土砂災害特別警戒区域 (土砂災害防止法施行令第三条の基準に該当する区域)	
上記以外の区域	

縮尺  
1:2,500

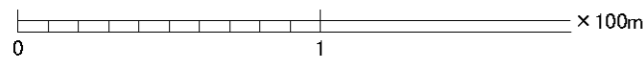
自然現象の種類	土石流	溪流番号	10322B0006
告示番号		溪流名	上宇津野
告示年月日		所在地	安達郡大玉村玉井字上宇津野

# 基礎調査結果の公表

※この公表図書は予定図のため、指定時に変更になることがあります。



横断測線の区間	力の大きさのうち最大のもの(kN/m <sup>2</sup> )	土石流の高さ(m)
①	22.89	1.86

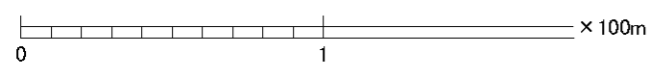
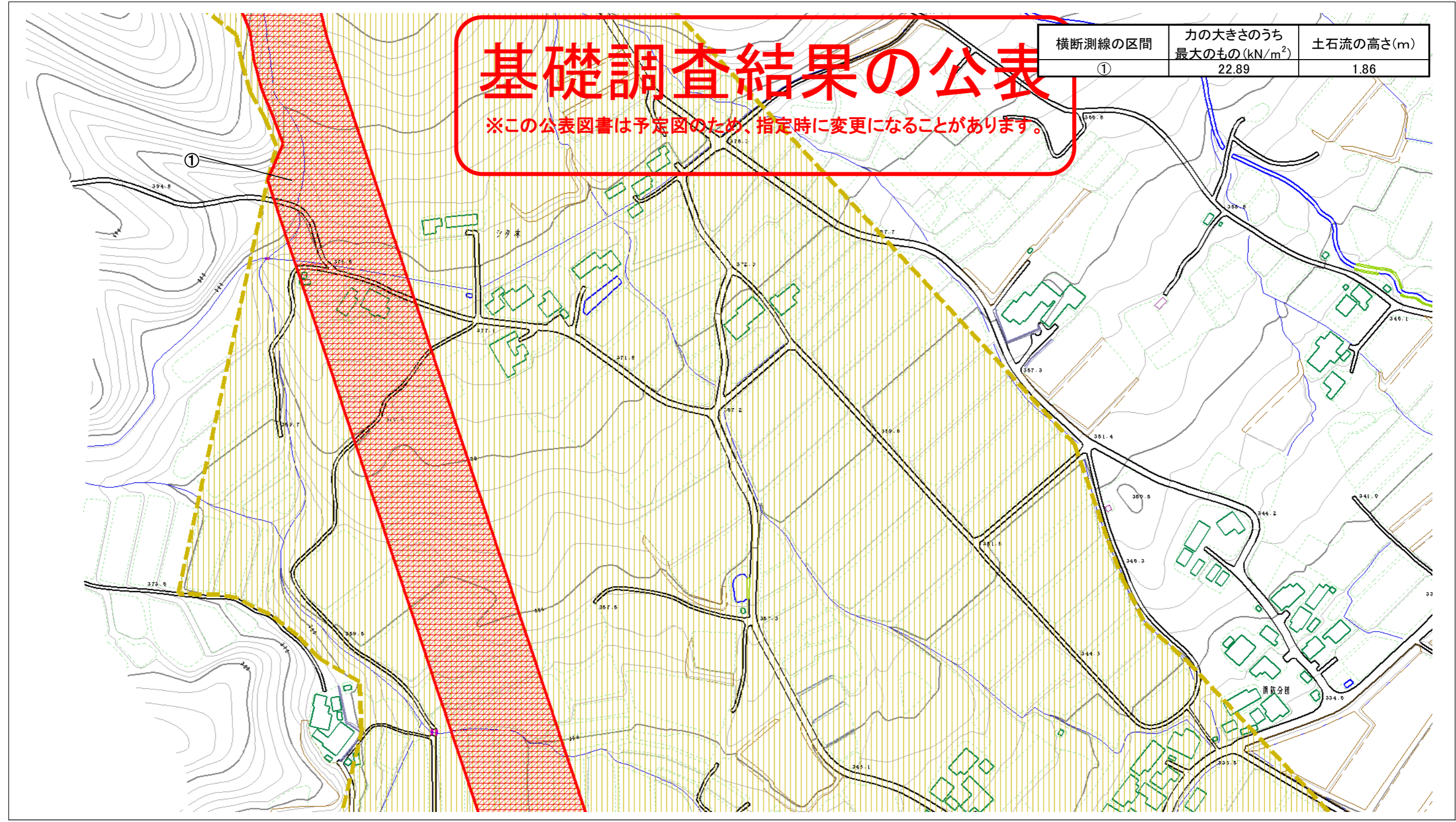


<b>様式-2(土)</b> 土砂災害警戒区域・土砂災害特別警戒区域図 土砂災害警戒区域 (土砂災害防止法施行令第二条の基準に該当する区域) 土砂災害特別警戒区域 (土砂災害防止法施行令第三条の基準に該当する区域) 上記以外の区域	土石等の高さが1mを越え、その衝撃力が50kN/mを超える区域		縮尺 1:2,500	自然現象の種類 土石流	溪流番号 10322B0006
	土石等の高さが1mを越え、その衝撃力が50kN/mを超えない区域			告示番号	溪流名 上宇津野
	上記以外の区域			告示年月日	所在地 安達郡大玉村玉井字上宇津野

# 基礎調査結果の公表

※この公表図書は予定図のため、指定時に変更になることがあります。

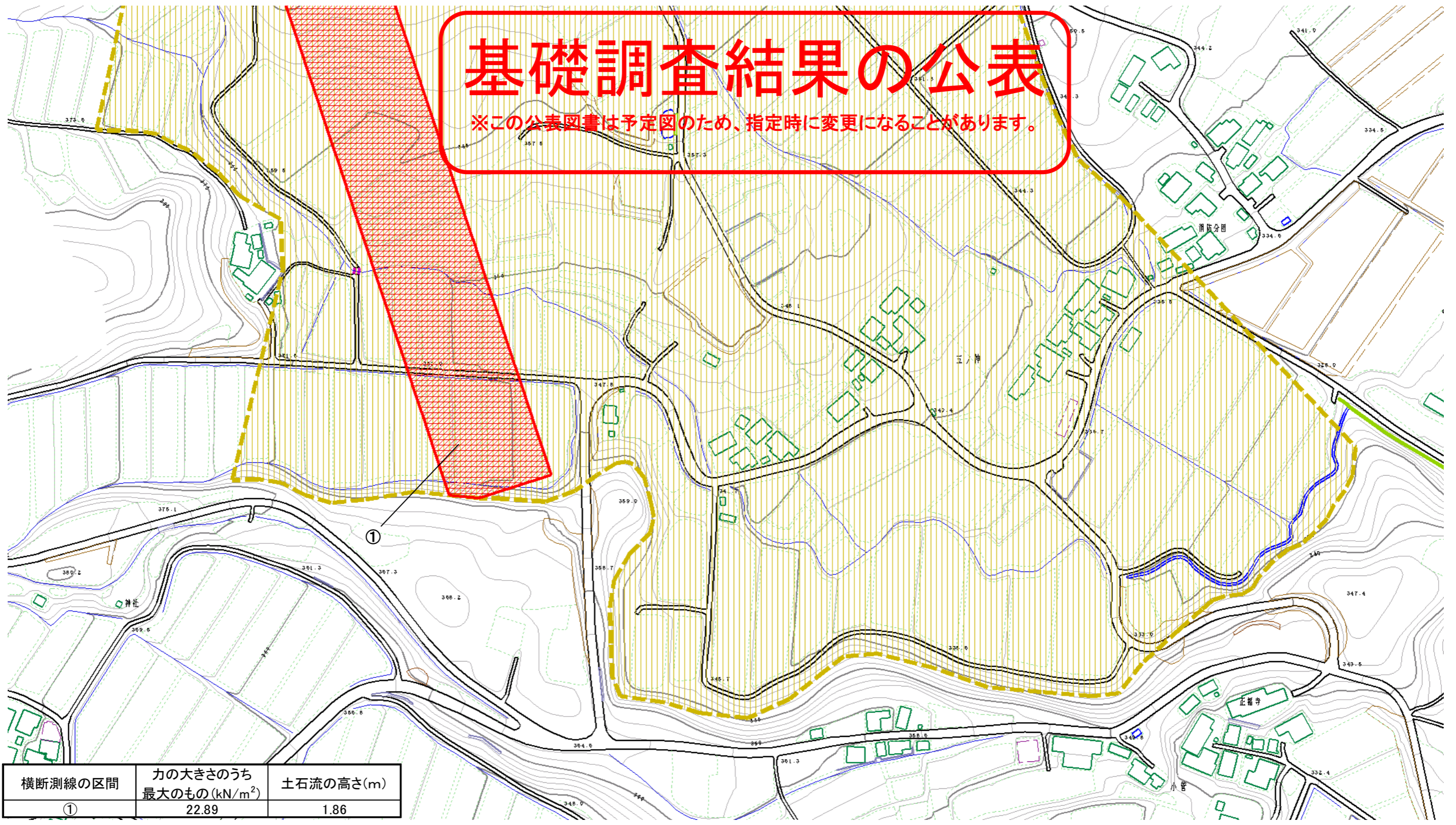
横断測線の区間	力の大きさのうち最大のもの(kN/m <sup>2</sup> )	土石流の高さ(m)
①	22.89	1.86



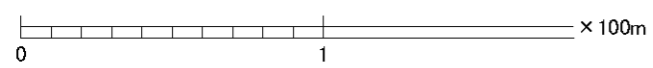
<b>様式-2(土)</b> 土砂災害警戒区域・土砂災害特別警戒区域図 区域図	土砂災害警戒区域 (土砂災害防止法施行令第二条の基準に該当する区域)		縮尺 1:2,500	自然現象の種類 土石流	溪流番号 10322B0006
	土砂災害特別警戒区域 (土砂災害防止法施行令第三条の基準に該当する区域)			告示番号	溪流名 上宇津野
	上記以外の区域			告示年月日	所在地 安達郡大玉村玉井字上宇津野

# 基礎調査結果の公表

※この公表図書は予定図のため、指定時に変更になることがあります。



横断測線の区間	力の大きさのうち最大のもの(kN/m <sup>2</sup> )	土石流の高さ(m)
①	22.89	1.86



様式-2(土)		土砂災害警戒区域 (土砂災害防止法施行令第二条の基準に該当する区域)		N 縮尺 1:2,500	自然現象の種類	土石流	溪流番号	10322B0006	
土砂災害警戒区域・土砂災害特別警戒区域 区域図	土砂災害特別警戒区域 (土砂災害防止法施行令第三条の基準に該当する区域)	土石等の高さが1mを越え、その衝撃力が50kN/mを超える区域			告示番号			溪流名	上宇津野
	土砂災害警戒区域	土石等の高さが1mを越え、その衝撃力が50kN/mを超えない区域			告示年月日			所在地	安達郡大玉村玉井字上宇津野
	上記以外の区域								