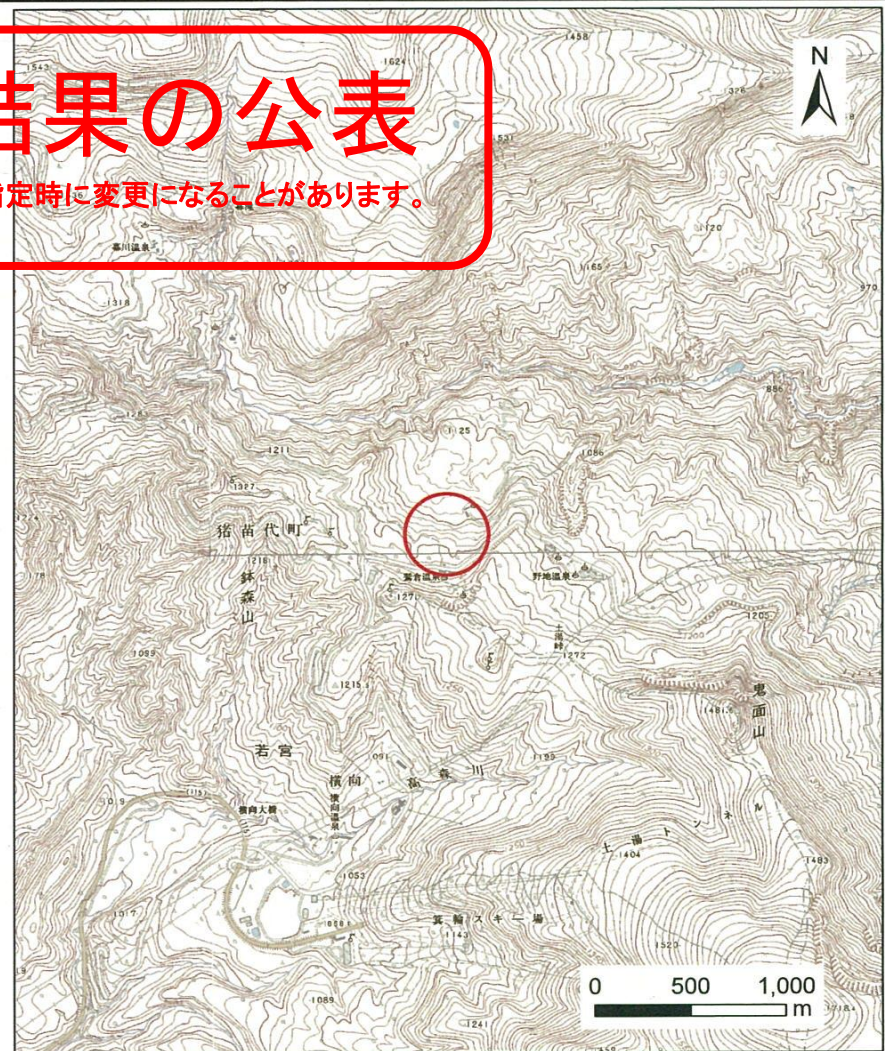


基礎調査結果の公表

※この公表図書は予定図のため、指定時に変更になることがあります。



(1/200,000)



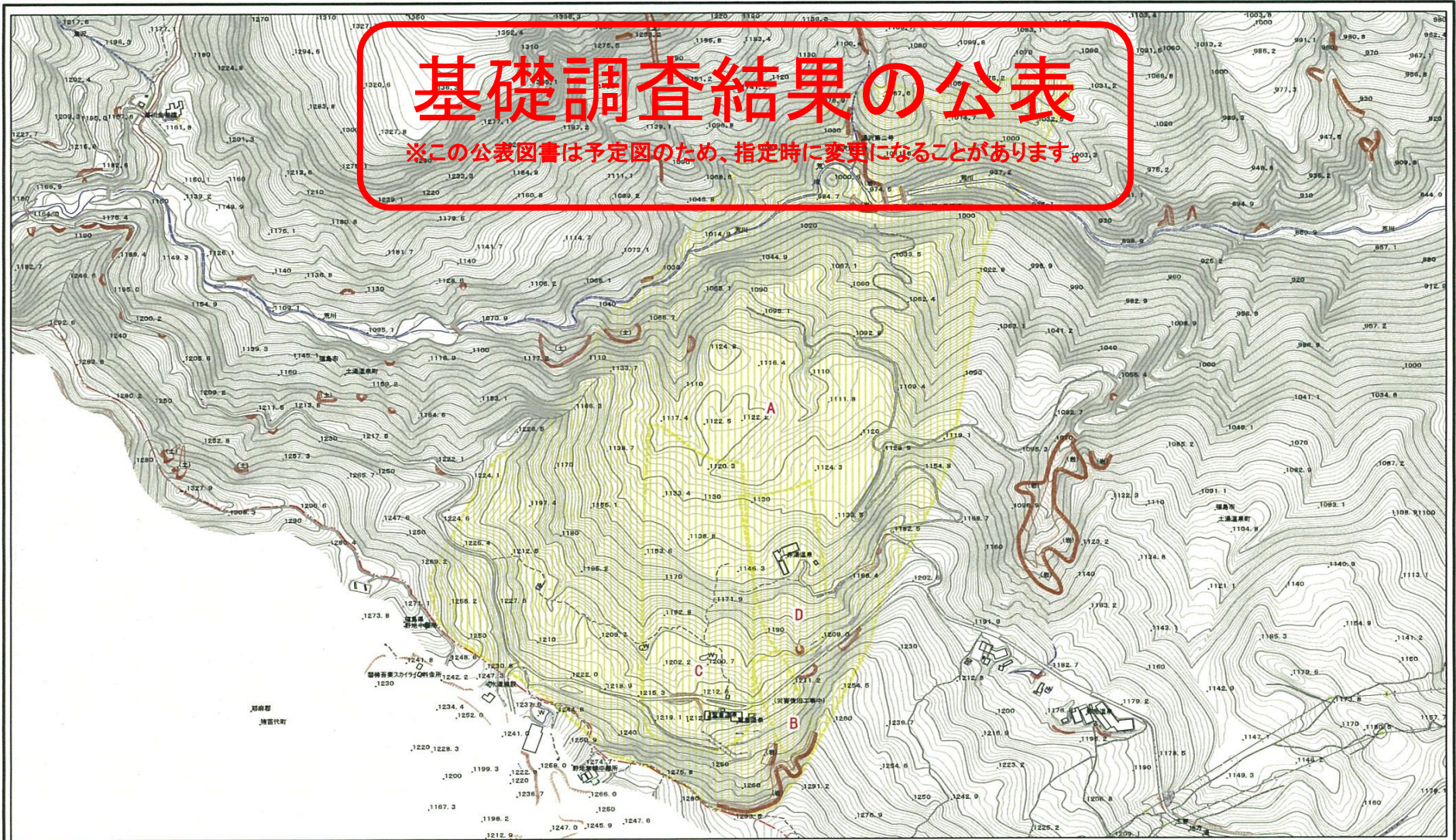
(1/25,000)

様式-1(地) 土砂災害警戒区域・土砂災害特別警戒区域 位置図	自然現象の種類	地すべり
	箇所番号	88
	箇所名	鷲倉
	所在地	福島県福島市土湯温泉町字鷲倉山

「この地図は、国土地理院長の承認を得て、同院発行の20万分1地勢図及び2万5千分1地形図を複製したものである。(承認番号 平25東複、第64号)」

基礎調査結果の公表

※この公表図書は予定図のため、指定時に変更になることがあります。



0 50 100 200
m

様式-2(地)
土砂災害警戒区域・土砂災害特別警戒区域
区域図

土砂災害警戒区域
(土砂災害防止法施行各第二条の基準に該当する区域)

土砂災害特別警戒区域
(土砂災害防止法施行各第三条の基準に該当する区域)

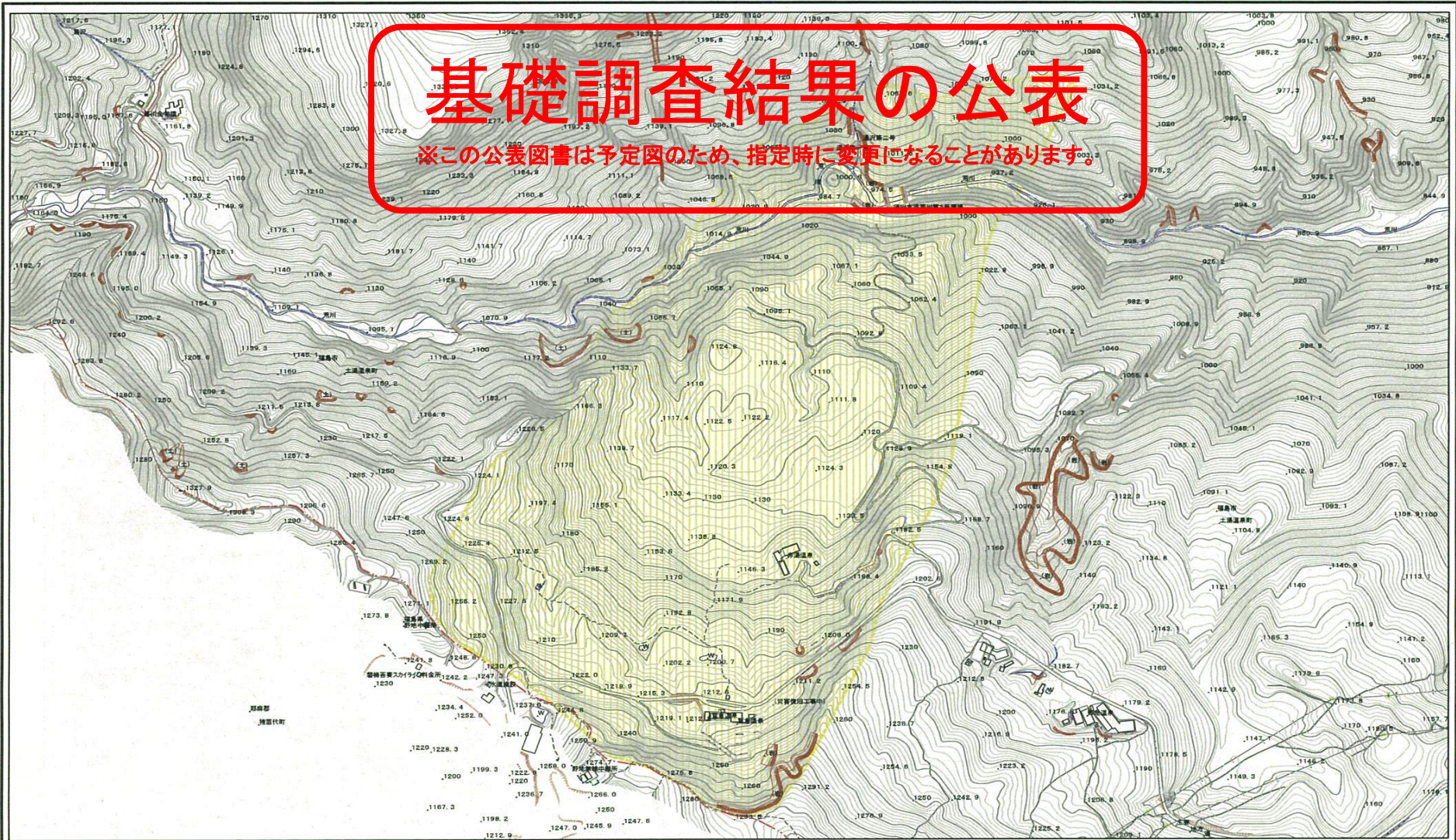
縮尺
1:7,500

自然現象の種類	地すべり
告示番号	
告示年月日	

箇所番号	88
箇所名	鷺倉
所在地	福島県福島市土湯温泉町字鷺倉山

基礎調査結果の公表

※この公表図書は予定図のため、指定時に変更になることがあります。



0 50 100 200 m

様式-2(地)

土砂災害警戒区域・土砂災害特別警戒区域
区域図

土砂災害警戒区域
(土砂災害防止法施行令第二条の基準に該当する区域)

土砂災害特別警戒区域
(土砂災害防止法施行令第三条の基準に該当する区域)

縮尺
1:7,500

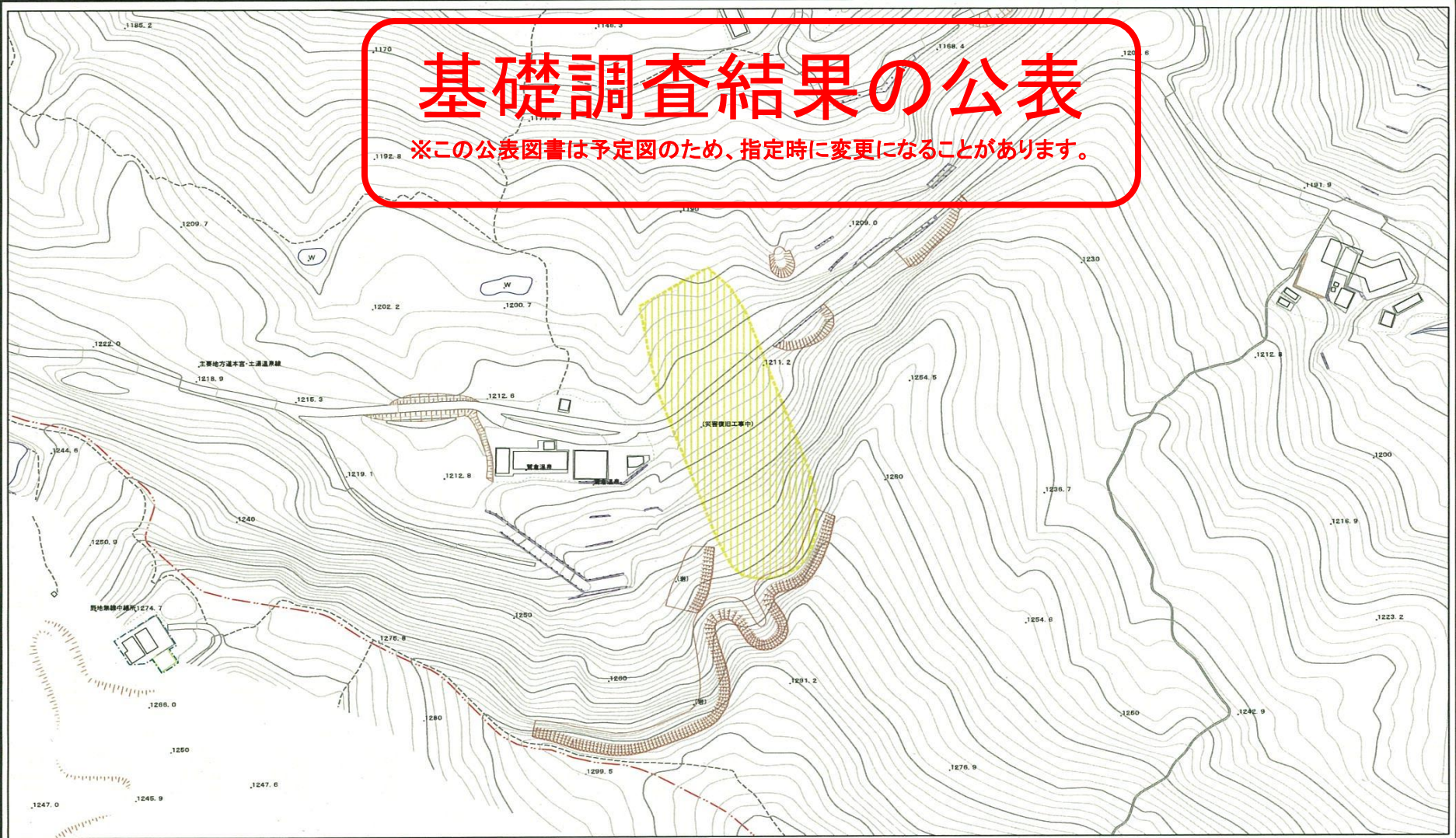
自然現象の種類
告示番号
告示年月日

地すべり

箇所番号	88A
箇所名	鷺倉
所在地	福島県福島市土湯温泉町字鷺倉山

基礎調査結果の公表

※この公表図書は予定図のため、指定時に変更になることがあります。



様式-2(地)
土砂災害警戒区域・土砂災害特別警戒区域
区域図

土砂災害警戒区域
(土砂災害防止法施行令第2条の基準に該当する区域)

土砂災害特別警戒区域
(土砂災害防止法施行令第3条の基準に該当する区域)

縮尺
1:2,500

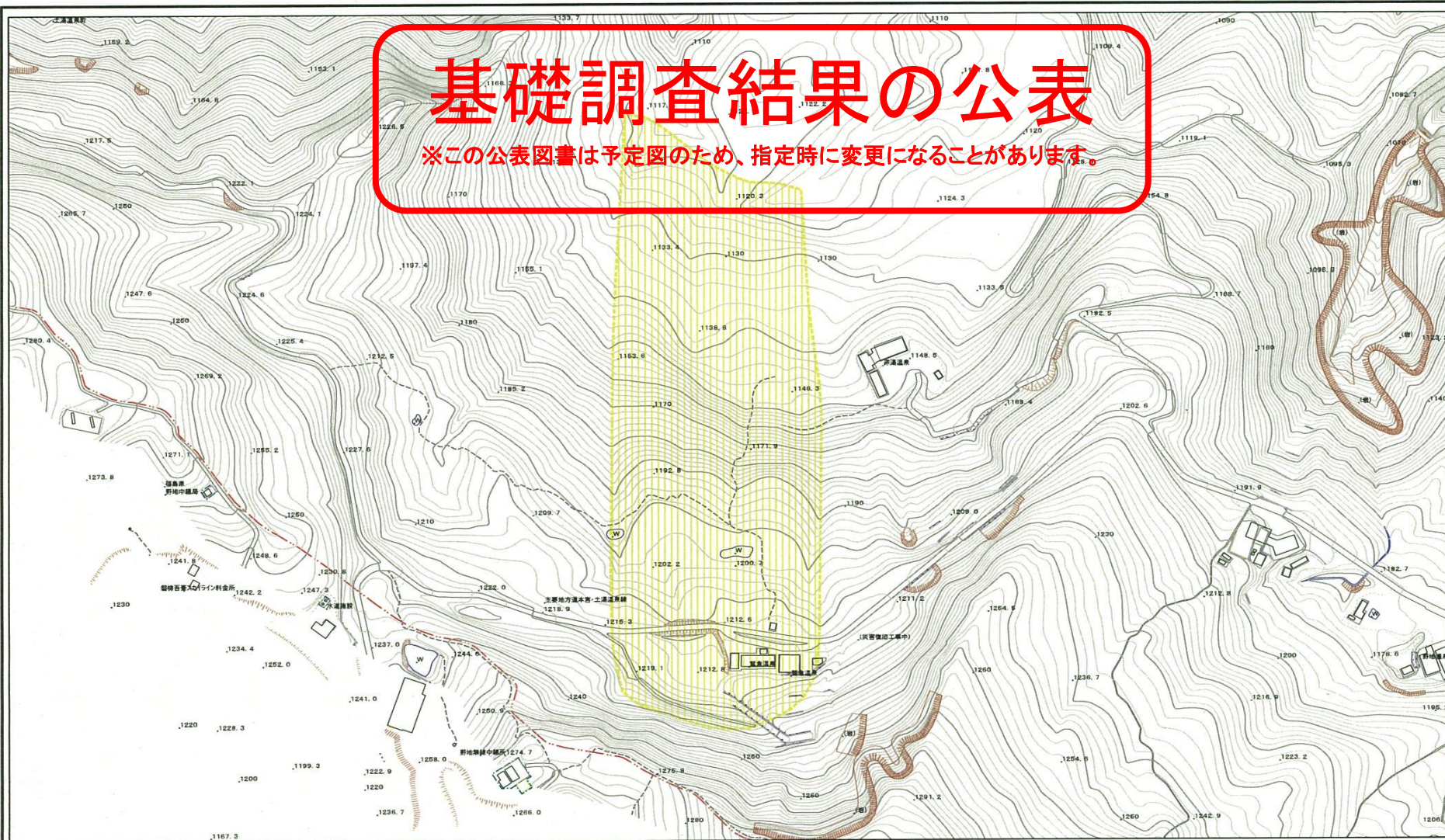
告示番号
告示年月日

自然現象の種類
地すべり



箇所番号	88B
箇所名	鷲倉
所在地	福島県福島市土湯温泉町字鷲倉山

基礎調査結果の公表

※この公表図書は予定図のため、指定時に変更になることがあります。



0 50 100 200 m

様式-2(地) 土砂災害警戒区域・土砂災害特別警戒区域 区域図	土砂災害警戒区域 (土砂災害防止法施行令第二条の基準に該当する区域)		N 縮尺 1:4,000	自然現象 の種類	地すべり	箇所番号 88C
	土砂災害特別警戒区域 (土砂災害防止法施行令第三条の基準に該当する区域)			告示番号	箇所名 鷺倉	所在地 福島県福島市土湯温泉町字鷺倉山

基礎調査結果の公表

※この公表図書は予定図のため、指定時に変更になることがあります。



様式-2(地)
土砂災害警戒区域・土砂災害特別警戒区域
区域図

土砂災害警戒区域
(土砂災害防止法施行令第2条の基準に該当する区域)

土砂災害特別警戒区域
(土砂災害防止法施行令第3条の基準に該当する区域)



縮尺
1:2,500

自然現象
の種類
告示番号
告示年月日

地すべり

箇所番号
箇所名
所在地

88D
鶯倉
福島県福島市土湯温泉町宇鶯倉山