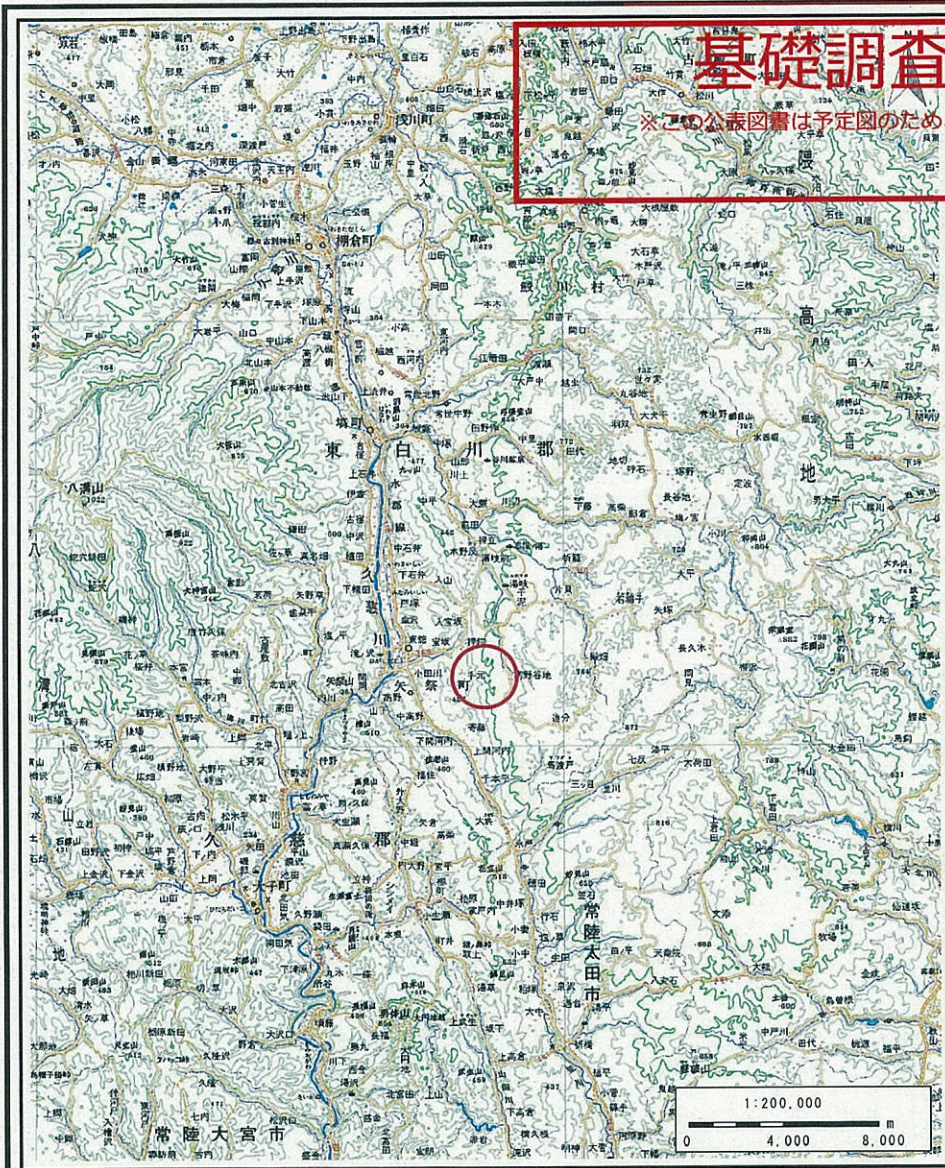


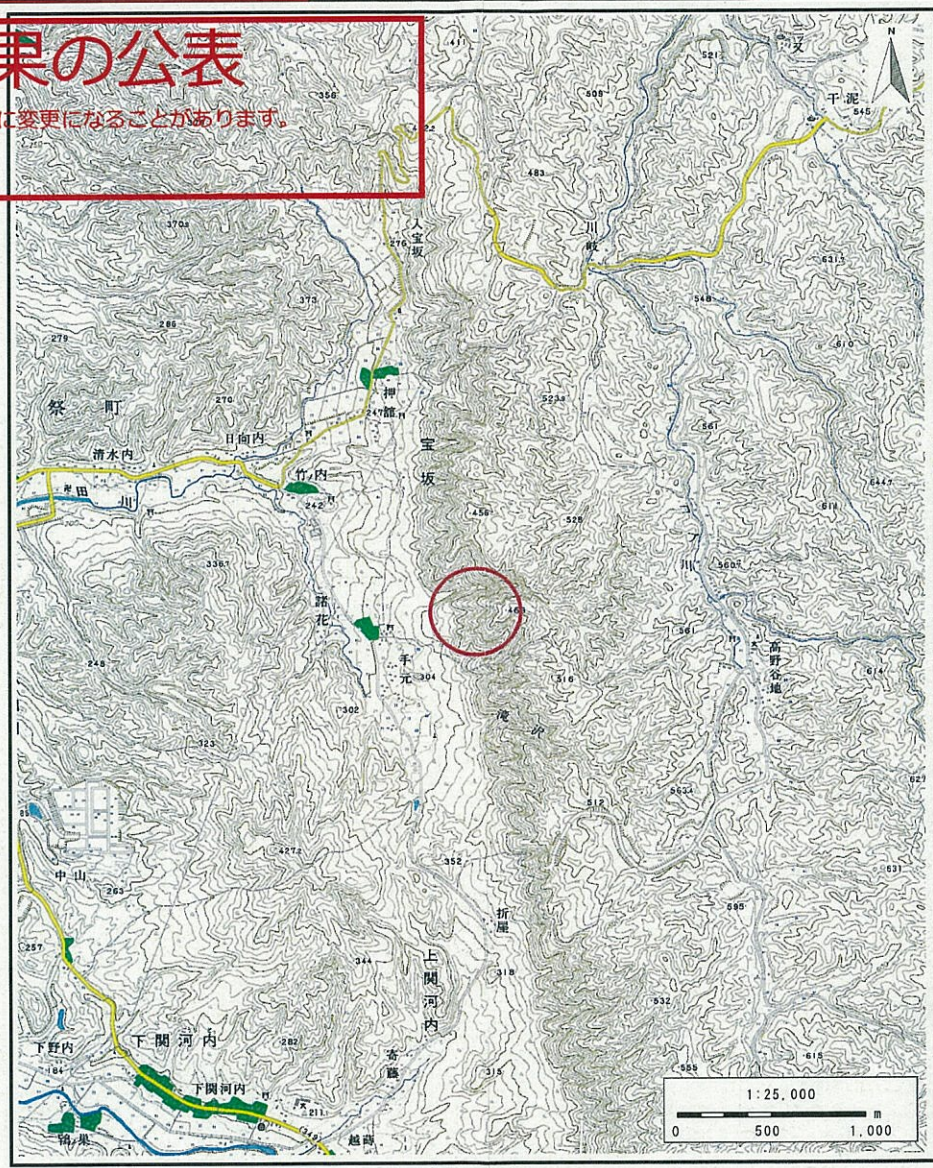
土砂災害警戒区域等の指定の公示に係る図書（その1）

基礎調査結果の公表

※この公表図書は予定図のため 指定時に変更になることがあります。



(1/200,000)



(1/25,000)

“様式-1(土)

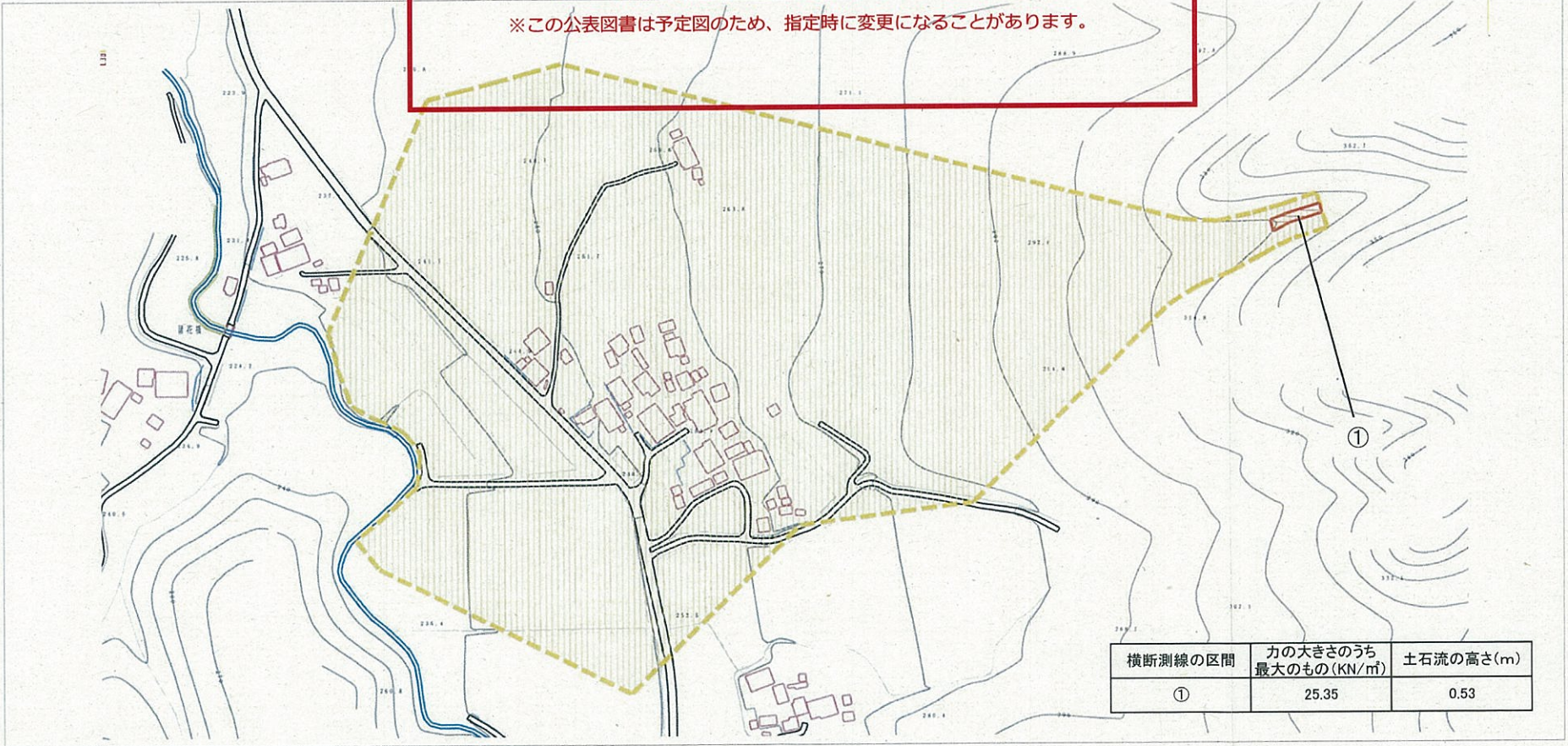
土砂災害警戒区域・土砂災害特別警戒区域 位置図”

自然現象の種類	土石流
溪流番号	30482A0091
溪流名	手元沢
所在地	福島県東白川郡矢祭町大字宝坂字手元

この地図は、国土地理院長の承認を得て、同院発行の数値地図200000(地図画像)及び数値地図25000(地図画像)を複製したものである。(承認番号 平23東複、第113号)

基礎調査結果の公表

※この公表図書は予定図のため、指定時に変更になることがあります。



横断測線の区間	力の大きさのうち最大のもの(KN/m ²)	土石流の高さ(m)
①	25.35	0.53

0 1 x 100m

様式-2(土)

土砂災害警戒区域・土砂災害特別警戒区域図

土砂災害警戒区域
(土砂災害防止法施行令第2条の基準に該当する区域)

土砂災害特別警戒区域
(土砂災害防止法施行令第3条の基準に該当する区域)

土砂の深さが1mを超え、その衝撃力が50KN/m²を超える区域

土砂の深さが1mを超え、その衝撃力が50KN/m²を超えない区域

上記以外の区域

縮尺
1:2,500



自然現象の種類
土石流

告示番号

告示年月日

溪流番号 30482A0091

溪流名 手元沢

所在地 福島県東白川郡矢祭町大字宝坂字手元