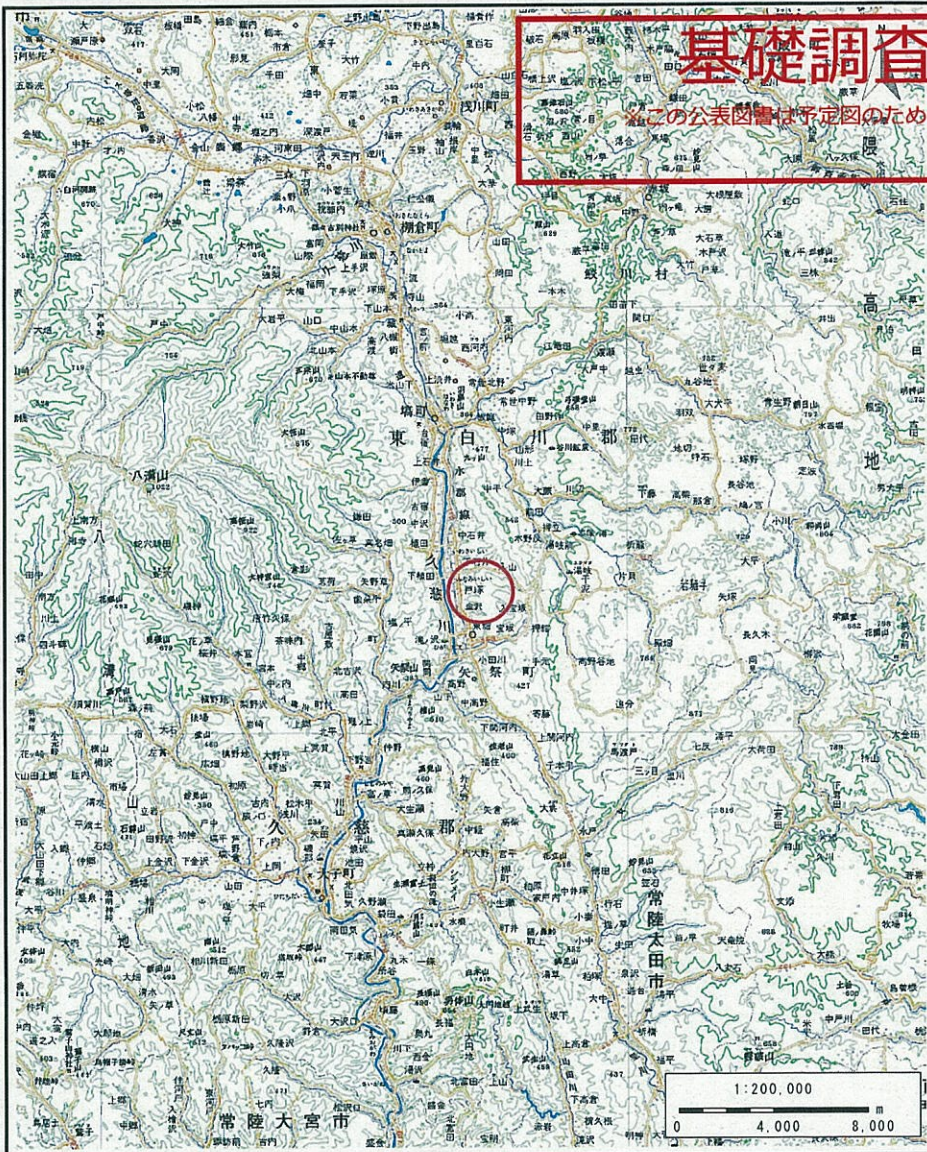


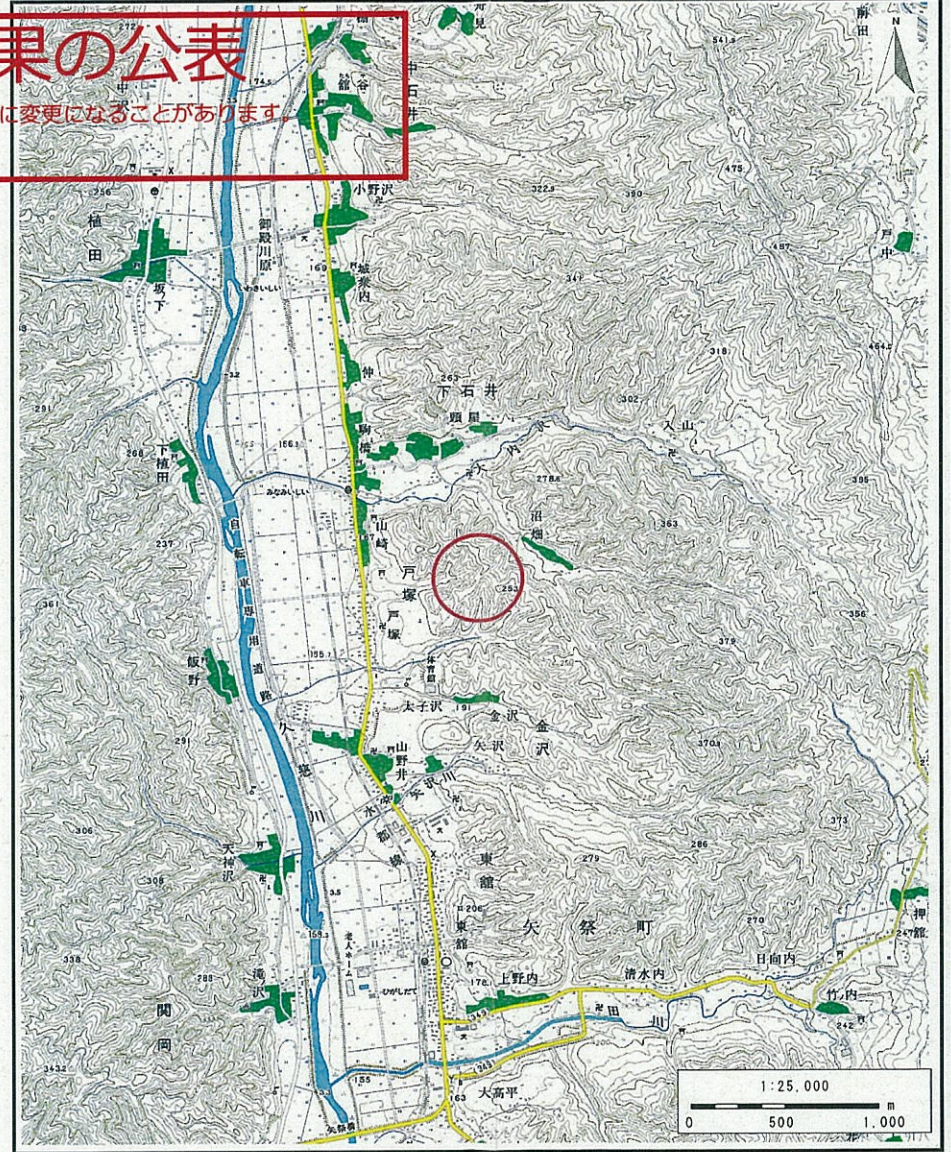
土砂災害警戒区域等の指定の公示に係る図書 (その1)

基礎調査結果の公表

※この公表図書は予定図のため 指定時に変更になることがあります



(1/200,000)



(1/25,000)

“様式-1(土)  
土砂災害警戒区域・土砂災害特別警戒区域 位置図”

自然現象の種類	土石流
溪流番号	30482A0126-1
溪流名	いわん沢-1
所在地	福島県東白川郡矢祭町大字戸塚字戸塚

この地図は、国土地理院長の承認を得て、同院発行の数値地図200000(地図画像)及び数値地図25000(地図画像)を複製したものである。(承認番号 平23東複、第113号)

# 基礎調査結果の公表

※この公表図書は予定図のため、指定時に変更になることがあります。



様式-2(土) 土砂災害警戒区域・土砂災害特別警戒区域 区域図	土砂災害警戒区域 (土砂災害防止法施行令第2条の基準に該当する区域)		N 縮尺 1:2,500	自然現象 の種類	土石流	溪流番号 30482A0126-1
	土砂災害 特別警戒区域 (土砂災害防止法 施行令第3条の 基準に該当する区 域)			告示番号	溪流名 いわん沢-1	
	土砂等の高さが1mを超え、 その衝撃力が50kN/mを超える区域			告示年月日	所在地 福島県東白川郡矢祭町大字 戸塚字戸塚	
	土砂等の高さが1mを超え、 その衝撃力が50kN/mを超えない区域					
	上記以外の区域					