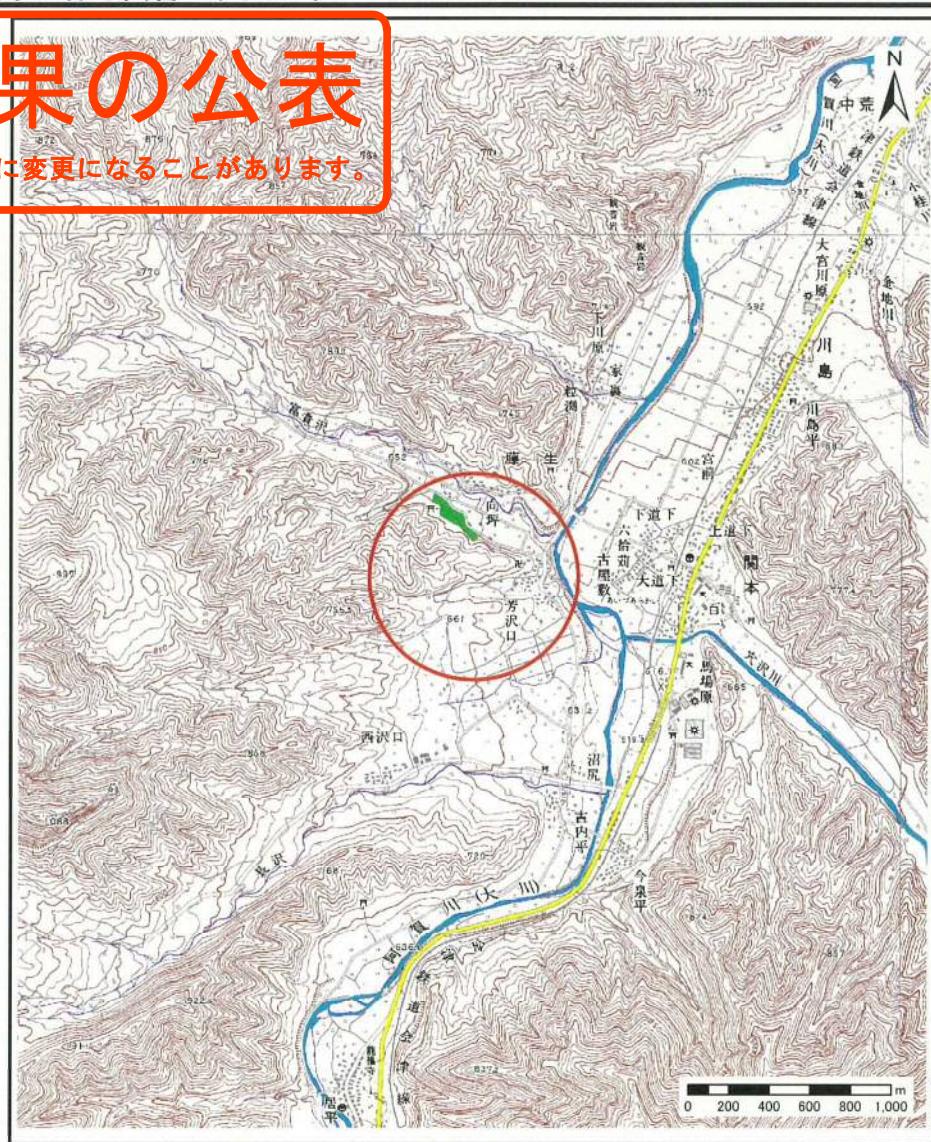


# 基礎調査結果の公表

※この公表図書は予定図のため、指定時に変更になることがあります。



様式-1(土)  
土砂災害警戒区域・土砂災害特別警戒区域 位置図

|         |            |
|---------|------------|
| 自然現象の種類 | 土石流        |
| 溪流番号    | 60361A0063 |
| 溪流名     | 芳沢-1       |
| 所在地     | 南会津郡南会津町藤生 |

「この地図は、国土地理院長の承認を得て、同院発行の20万分1 地勢図及び数値地図25000（地図画像）を複製したものである。（承認番号 平25情複、第502号）」

# 基礎調査結果の公表

※この公表図書は予定図のため、指定時に変更になることがあります。



| 区分番号 | 力の大きさのうち最大のもの (kN/m <sup>2</sup> ) | 土石流の高さ (m) |
|------|------------------------------------|------------|
| ①    | 12.81                              | 1.08       |
| ②    | 10.87                              | 0.93       |



様式-2 (土)

土砂災害警戒区域・土砂災害特別警戒区域図

土砂災害防止法施行令第二条の基準に該当する区域

土石流の高さが1mを超える場合、土石等の移動による力が50kN/m<sup>2</sup>を超える区域

土石流の高さが1mを超える場合、土石等の移動による力が50kN/m<sup>2</sup>以下の区域

それ以外の区域



縮尺

1:2,500

自然現象の種類

告示番号

告示年月日

土石流

溪流番号

溪流名

所在地

60361A0063

芳沢-1

南会津郡南会津町藤生

# 基礎調査結果の公表

※この公表図書は予定図のため、指定時に変更になることがあります。



| 区分番号 | 力の大きさのうち最大のもの (kN/m <sup>2</sup> ) | 土石流の高さ (m) |
|------|------------------------------------|------------|
| ①    | 12.81                              | 1.08       |
| ②    | 10.87                              | 0.93       |



様式-2 (土)

土砂災害警戒区域・土砂災害特別警戒区域図

土砂災害防止法施行令第2条の基準に該当する区域

土石流の高さが1mを超える場合、土石等の移動による力が50kN/m<sup>2</sup>を超える区域

土砂災害防止法施行令第3条の基準に該当する区域

土石流の高さが1mを超える場合、土石等の移動による力が50kN/m<sup>2</sup>以下の区域

それ以外の区域



縮尺

1:2,500

自然現象の種類

告示番号

告示年月日

土石流

溪流番号

溪流名

所在地

60361A0063

芳沢-1

南会津郡南会津町藤生