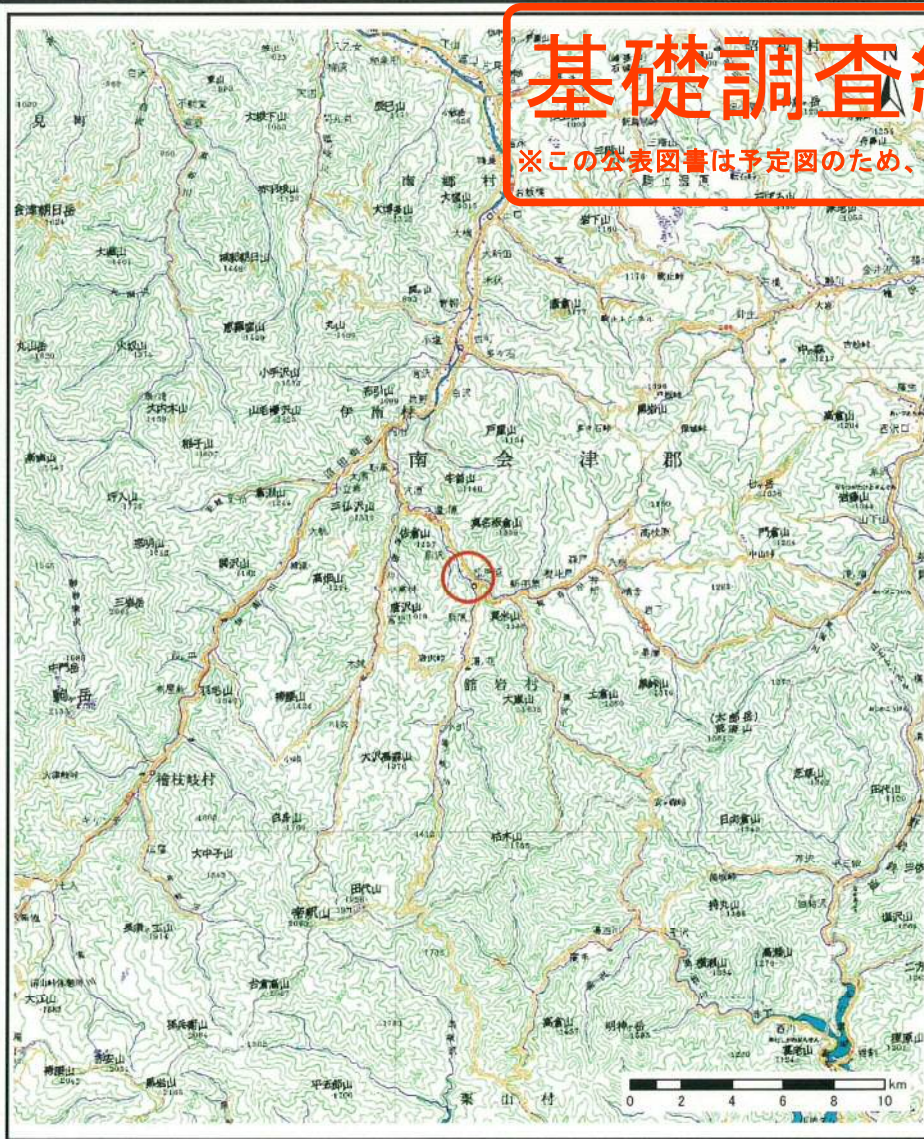
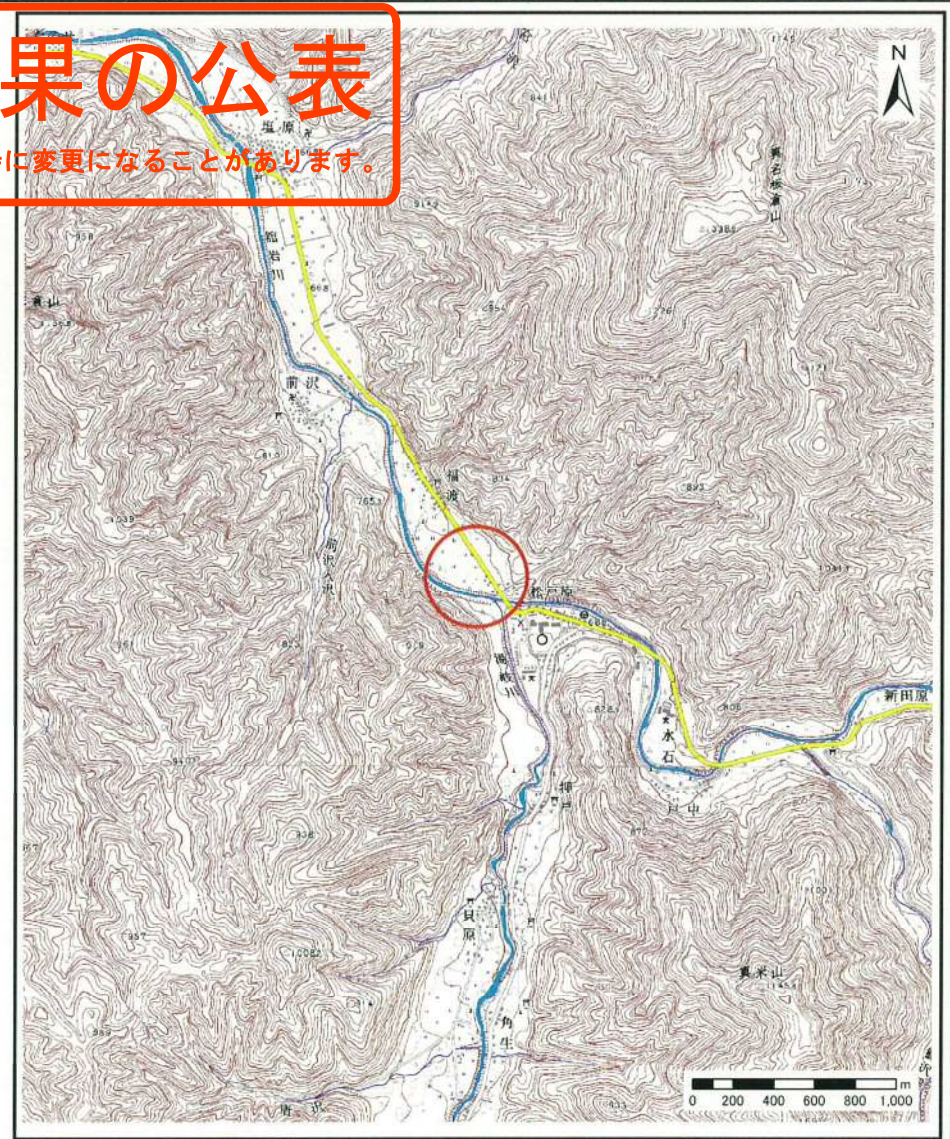


基礎調査結果の公表

※この公表図書は予定図のため、指定時に変更になることがあります。



(1/200,000)



(1/25,000)

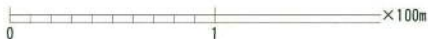
様式-1(土)
土砂災害警戒区域・土砂災害特別警戒区域 位置図

自然現象の種類	土石流
溪流番号	60363A0015
溪流名	貝灰沢
所在地	南会津郡南会津町塩ノ原

「この地図は、国土地理院長の承認を得て、同院発行の20万分1 地勢図及び数値地図25000（地図画像）を複製したものである。（承認番号 平25情複、第502号）」

基礎調査結果の公表

※この公表図書は予定図のため、指定時に変更になることがあります。



様式-2 (土) 土砂災害警戒区域・土砂災害特別警戒区域図	土砂災害防止法施行令第二条の基準に該当する区域		N 縮尺 1:2,500	自然現象の種類	土石流	溪流番号	60363A0015
	土砂災害防止法施行令第三高の基準に該当する区域			告示番号		溪流名	貝灰沢
	土砂災害防止法施行令第三低の基準に該当する区域			告示年月日		所在地	南会津郡南会津町塩ノ原
	それ以外の区域						