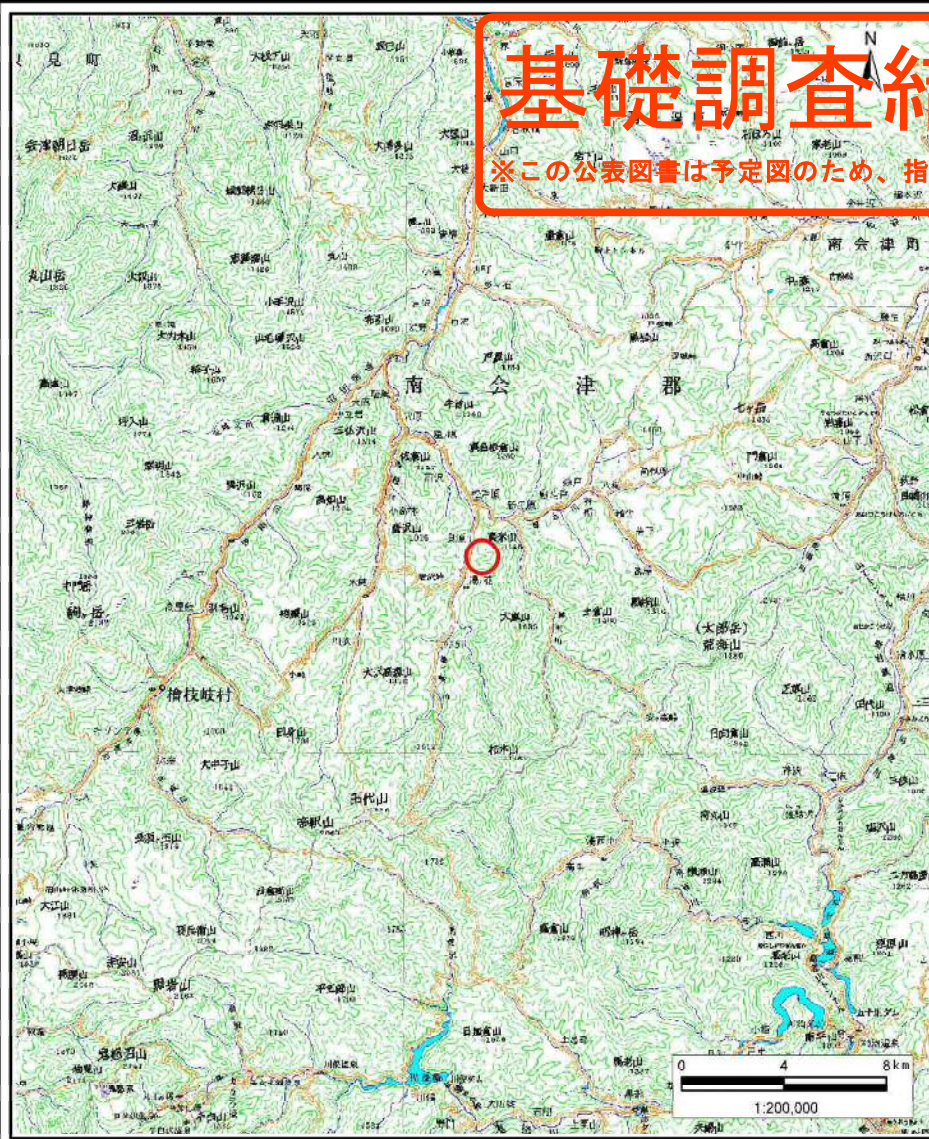
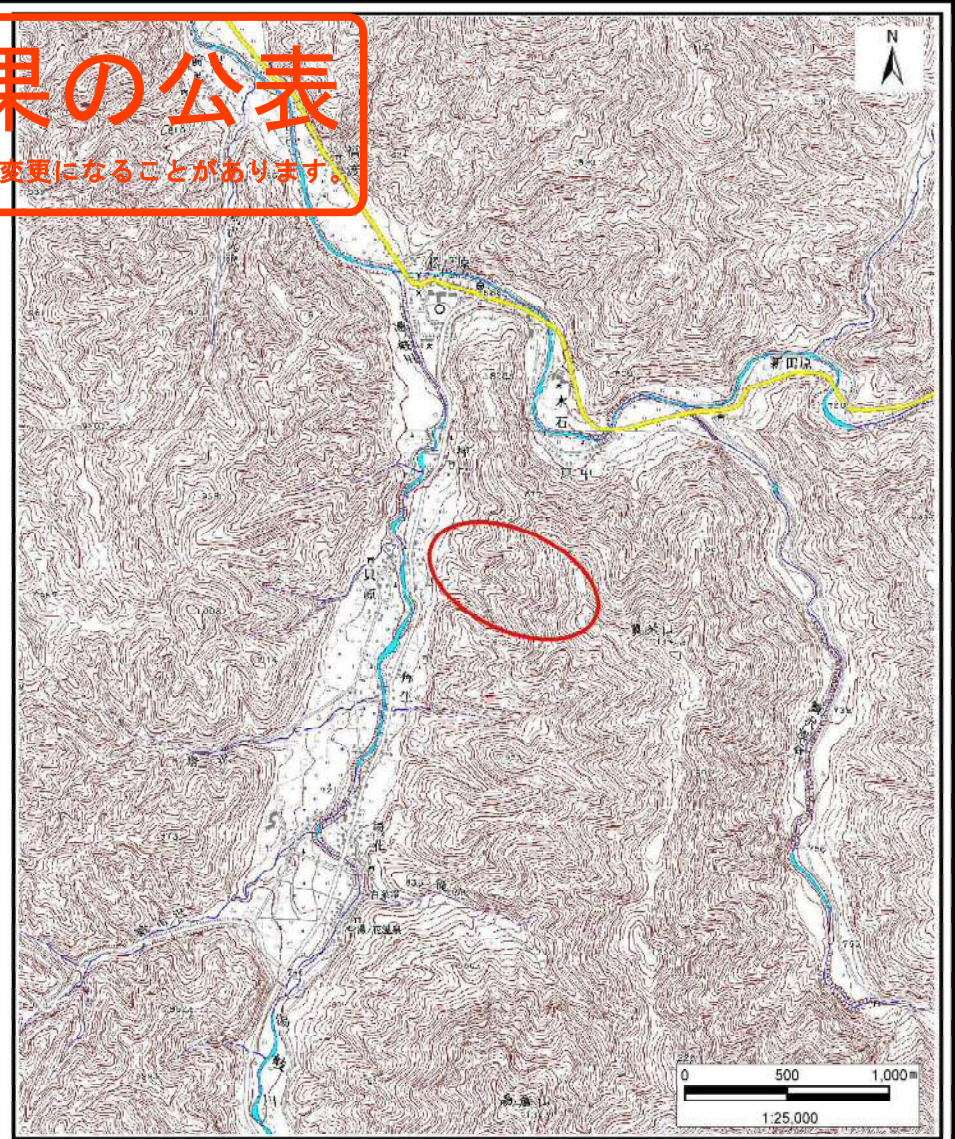


基礎調査結果の公表

※この公表図書は予定図のため、指定時に変更になることがあります。



(1/200,000)



(1/25,000)

様式-1(土)・
土砂災害警戒区域・土砂災害特別警戒区域 位置図

自然現象の種類	土石流
渓流番号	60363A0019
渓流名	石合沢
所在地	南会津郡南会津町角生

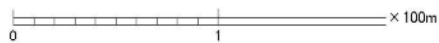
この地図は、国土地理院長の承認を得て、同院発行の数値地図200000（地図画像）及び数値地図25000（地図画像）を複製したものである。（承認番号 平21業複 第552号）

基礎調査結果の公表

※この公表図書は予定図のため、指定時に変更になることがあります。



土砂災害特別警戒区域なし



様式-2(土)

土砂災害警戒区域・土砂災害特別警戒区域
区域図

土砂災害警戒区域
(土砂災害防止法第11条第2項の基準に該当する区域)
土砂災害特別
警戒区域
(土砂災害防止
法第11条第2
項の基準に類
する区域)
土砂等の高さ
が1mを超え、その傾斜力
が0.001/mを超える区域
土砂等の高さ
が1mを超え、その傾斜力
が0.001/mを超えない区域
土砂災害の危険
区域



自然現象の種類	土石流	溪流番号	60363A0019
告示番号		溪流名	石合沢
告示年月日		所在地	南会津郡南会津町角生

基礎調査結果の公表

※この公表図書は予定図のため、指定時に変更になることがあります。



土砂災害特別警戒区域なし

0 1 × 100m

様式-2(土) 土砂災害警戒区域・土砂災害特別警戒区域 区域図	土砂災害警戒区域 (土砂災害防止法第11条第2項の基準に該当する区域)		N 縮尺 1:2,500	自然現象 の種類 土石流	溪流番号 60363A0019
	土砂災害特別 警戒区域 (土砂災害防止 法第11条第2 項の基準に類 似する区域)			告示番号	溪流名 石合沢
	土砂災害特別 警戒区域 (土砂災害防止 法第11条第2 項の基準に類 似する区域)			告示年月日	所在地 南会津郡南会津町角生