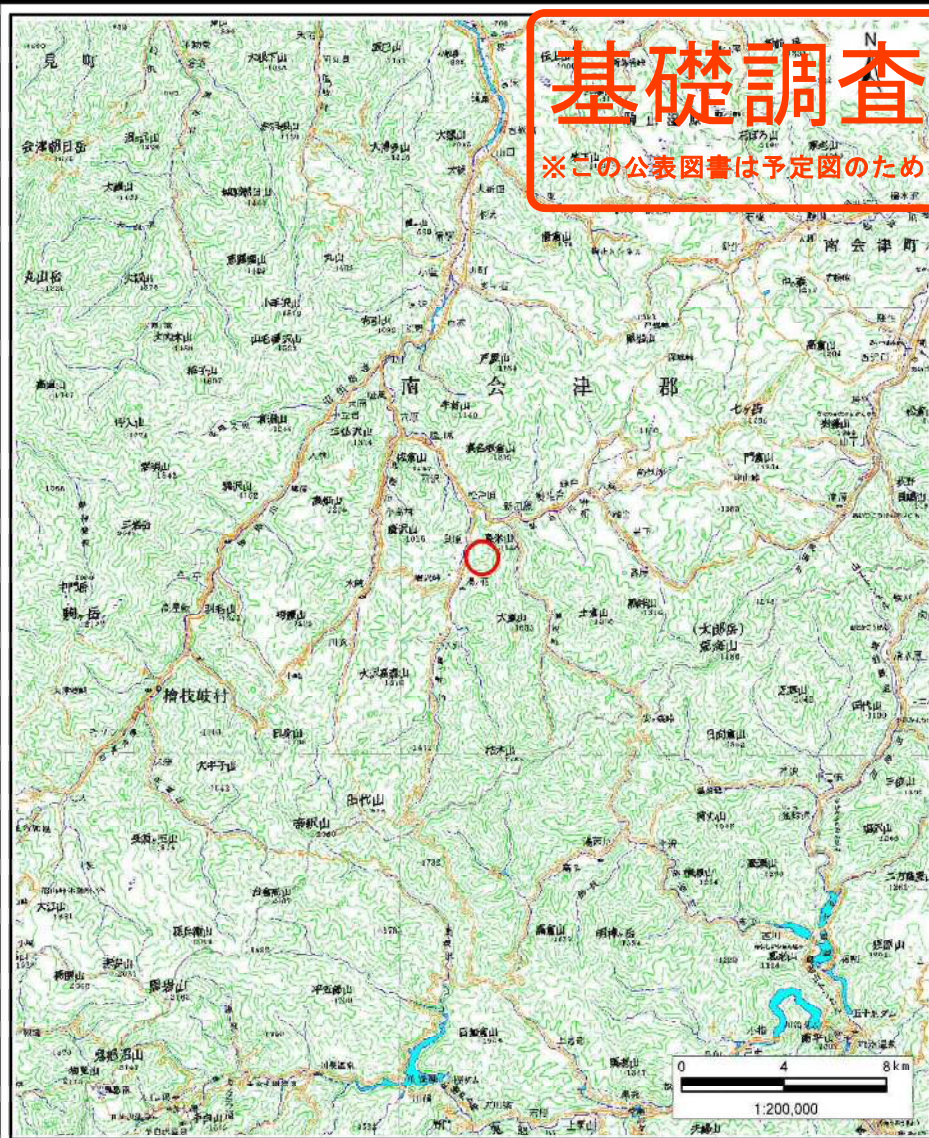
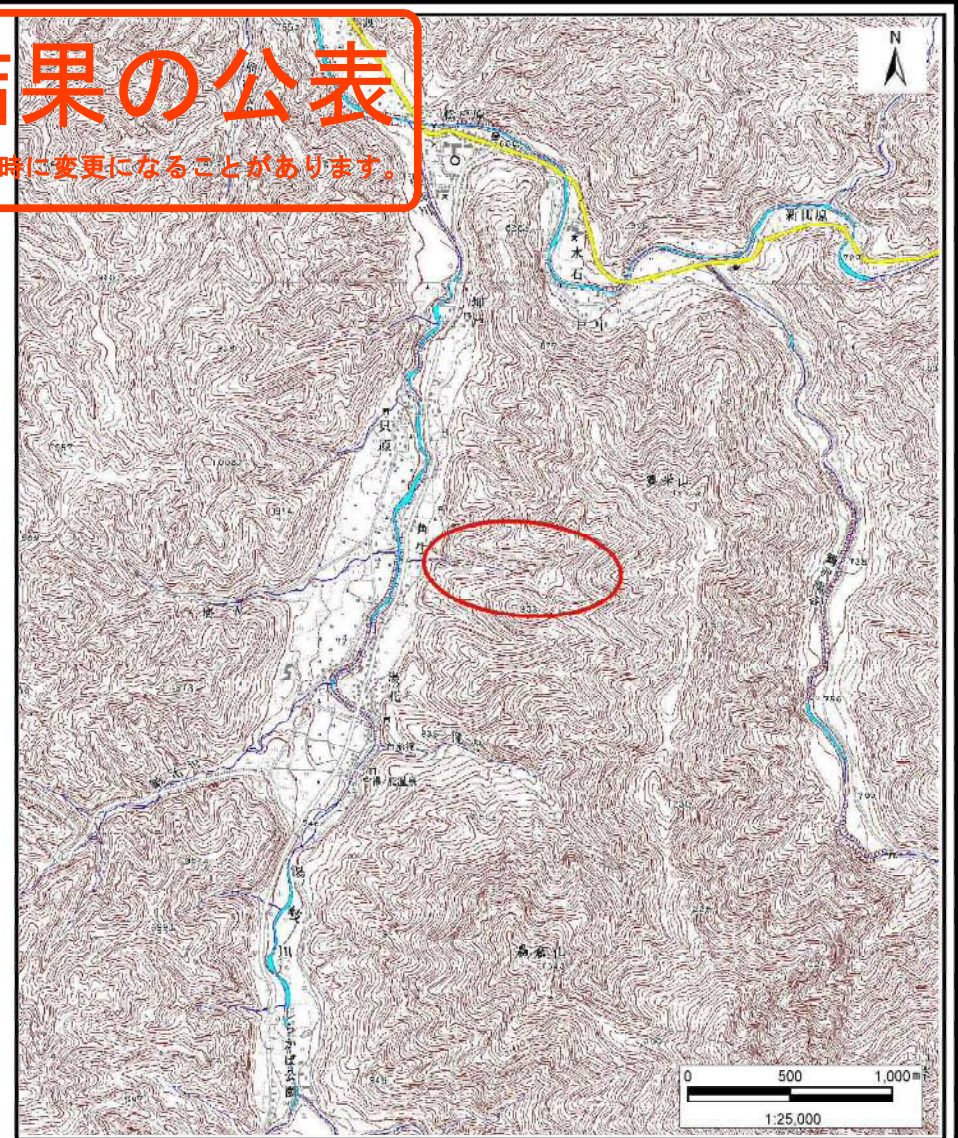


基礎調査結果の公表

※この公表図書は予定図のため、指定時に変更になることがあります。



(1/200,000)



(1/25,000)

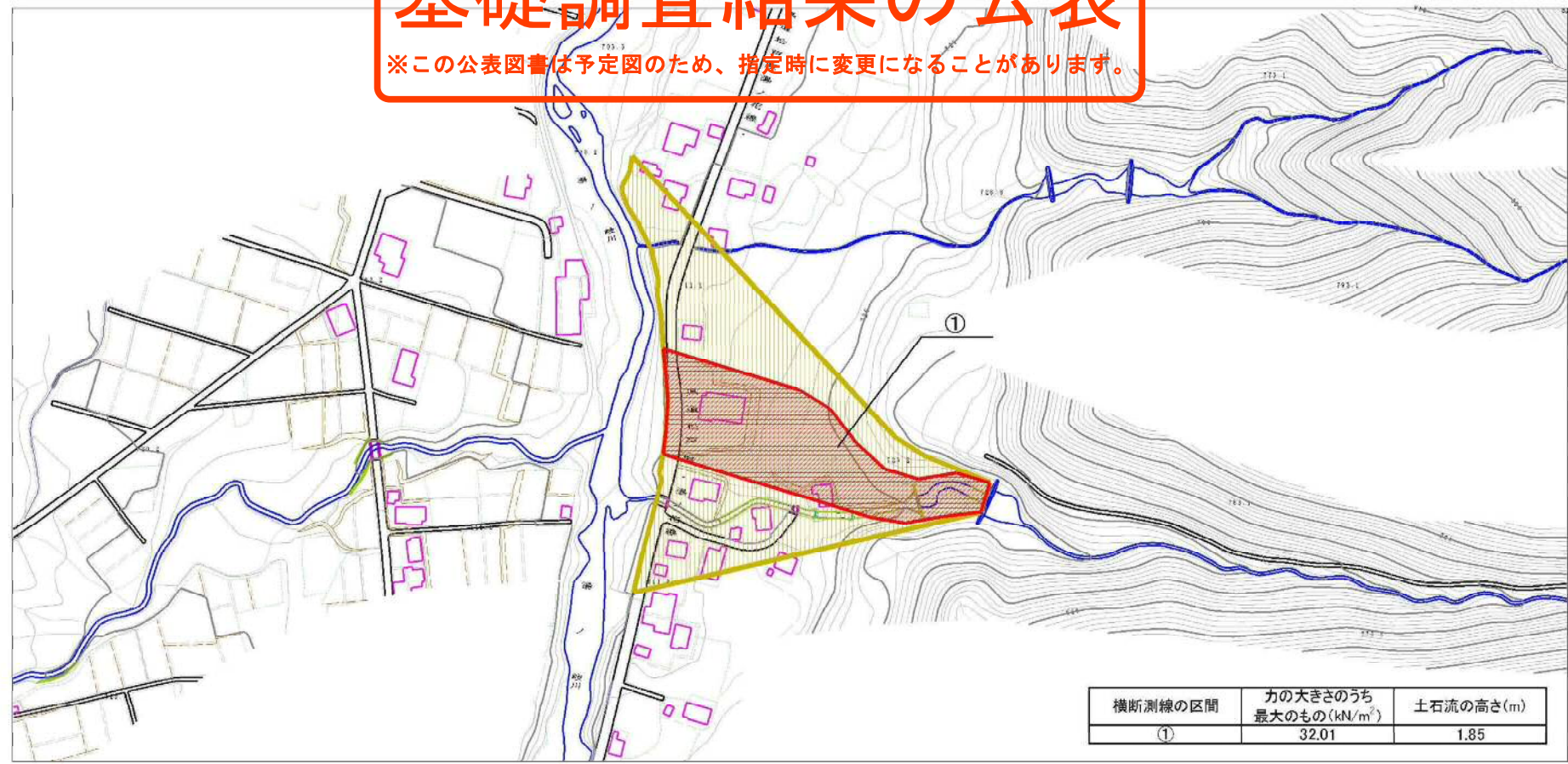
様式-1(土)・
土砂災害警戒区域・土砂災害特別警戒区域 位置図

自然現象の種類	土石流
溪流番号	60363A0023
溪流名	湯ノ花沢2号
所在地	南会津郡南会津町湯ノ花

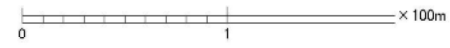
この地図は、国土地理院長の承認を得て、同院発行の数値地図200000（地図画像）及び数値地図25000（地図画像）を複製したものである。（承認番号 平21業複 第552号）

基礎調査結果の公表

※この公表図書は予定図のため、指定時に変更になることがあります。



横断測線の区間	力の大きさのうち最大のもの(kN/m ²)	土石流の高さ(m)
①	32.01	1.85



様式-2(土) 土砂災害警戒区域・土砂災害特別警戒区域 区域図	土砂災害警戒区域 (土砂災害防止法施行令第二条の施行に該当する区域)		N 縮尺 1:2,500	自然現象 の種類 土石流	溪流番号 60363A0023
	土砂災害特別 警戒区域 (土砂災害防止 法施行令第2 条の施行に類 する区域)			告示番号	溪流名 湯ノ花沢2号
	土砂災害特別 警戒区域 (土砂災害防止 法施行令第2 条の施行に類 する区域)			告示年月日	所在地 南会津郡南会津町湯ノ花