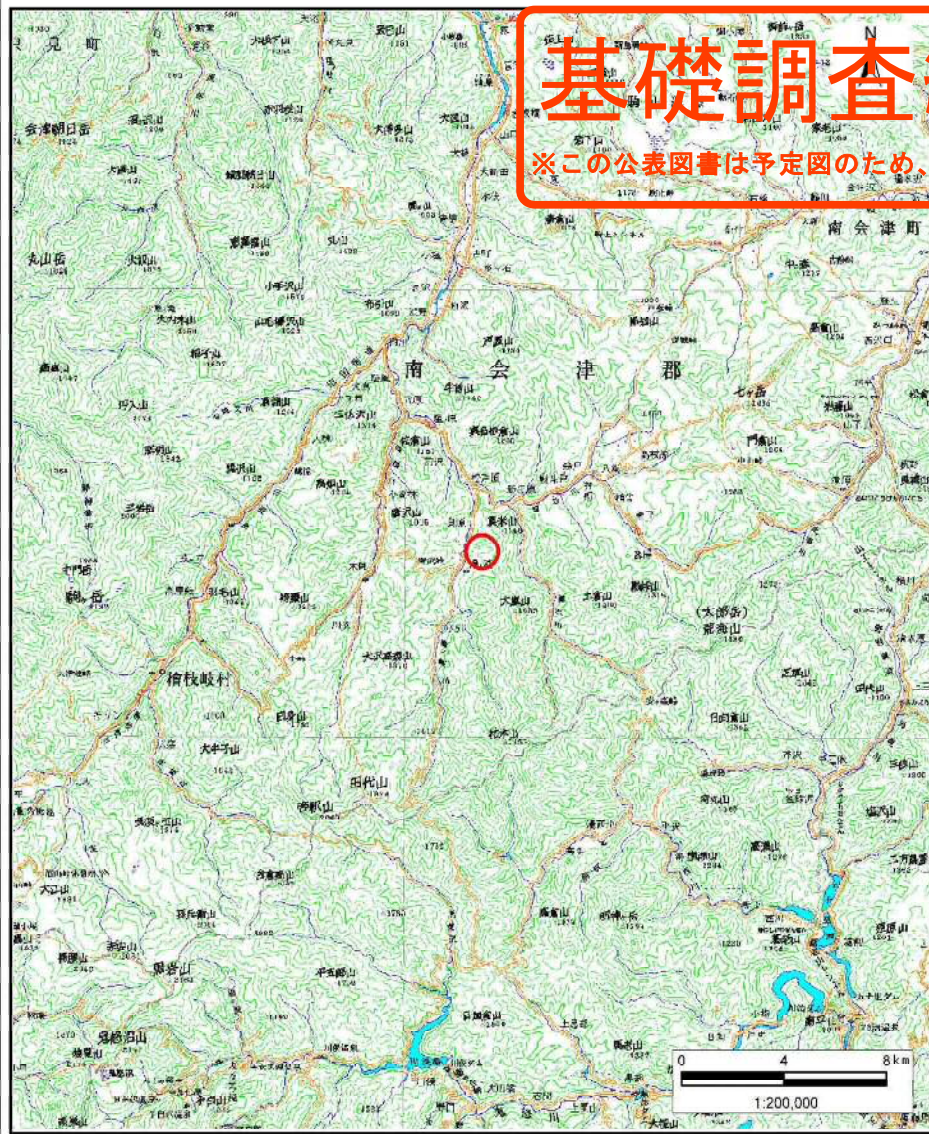
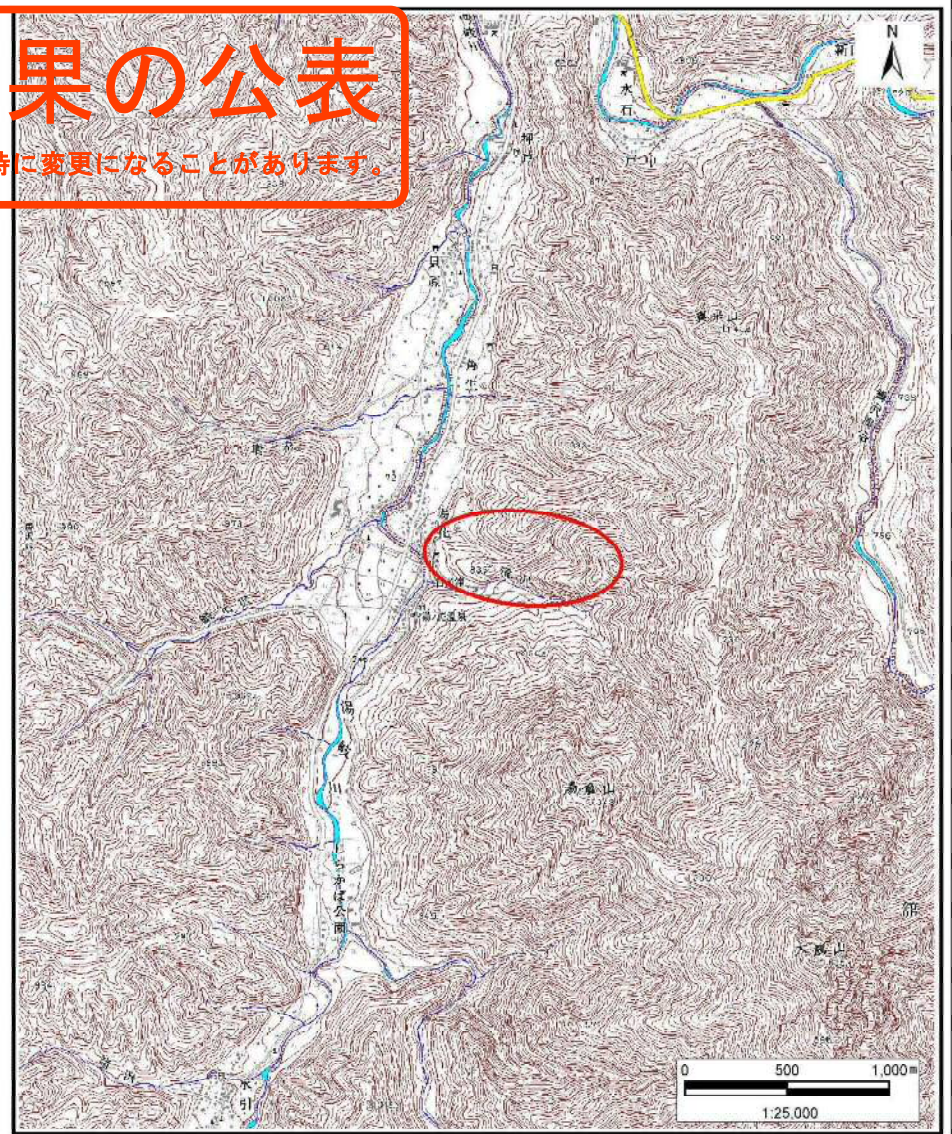


基礎調査結果の公表

※この公表図書は予定図のため、指定時に変更になることがあります。



(1/200,000)



(1/25,000)

様式-1(土)・
土石災害警戒区域・土石災害特別警戒区域 位置図

| | |
|---------|-------------|
| 自然現象の種類 | 土石流 |
| 渓流番号 | 60363A0026 |
| 渓流名 | もち沢 |
| 所在地 | 南会津郡南会津町湯/花 |

この地図は、国土地理院長の承認を得て、同院発行の数値地図200000（地図画像）及び数値地図25000（地図画像）を複製したものである。（承認番号 平21業複 第552号）

基礎調査結果の公表

※この公表図書は予定図のため、指定時に変更になることがあります。



| 横断測線の区間 | 力の大きさのうち最大のもの(kN/m ²) | 土石流の高さ(m) |
|---------|-----------------------------------|-----------|
| ① | 58.98 | 2.35 |
| ② | 47.03 | 1.99 |

0 1 × 100m

様式-2(土)

土砂災害警戒区域・土砂災害特別警戒区域
区域図

土砂災害警戒区域
(土砂災害防止法施行令第2条の基準に該当する区域)
土砂災害特別警戒区域
(土砂災害防止法施行令第3条の基準に該当する区域)
土砂災害警戒区域
(土砂災害防止法施行令第2条の基準に該当する区域)
上記以外の区域

縮尺
1:2,500

自然現象の種類
土石流
告示番号
告示年月日

| | |
|------|-------------|
| 溪流番号 | 60363A0026 |
| 溪流名 | もち沢 |
| 所在地 | 南会津郡南会津町湯/花 |