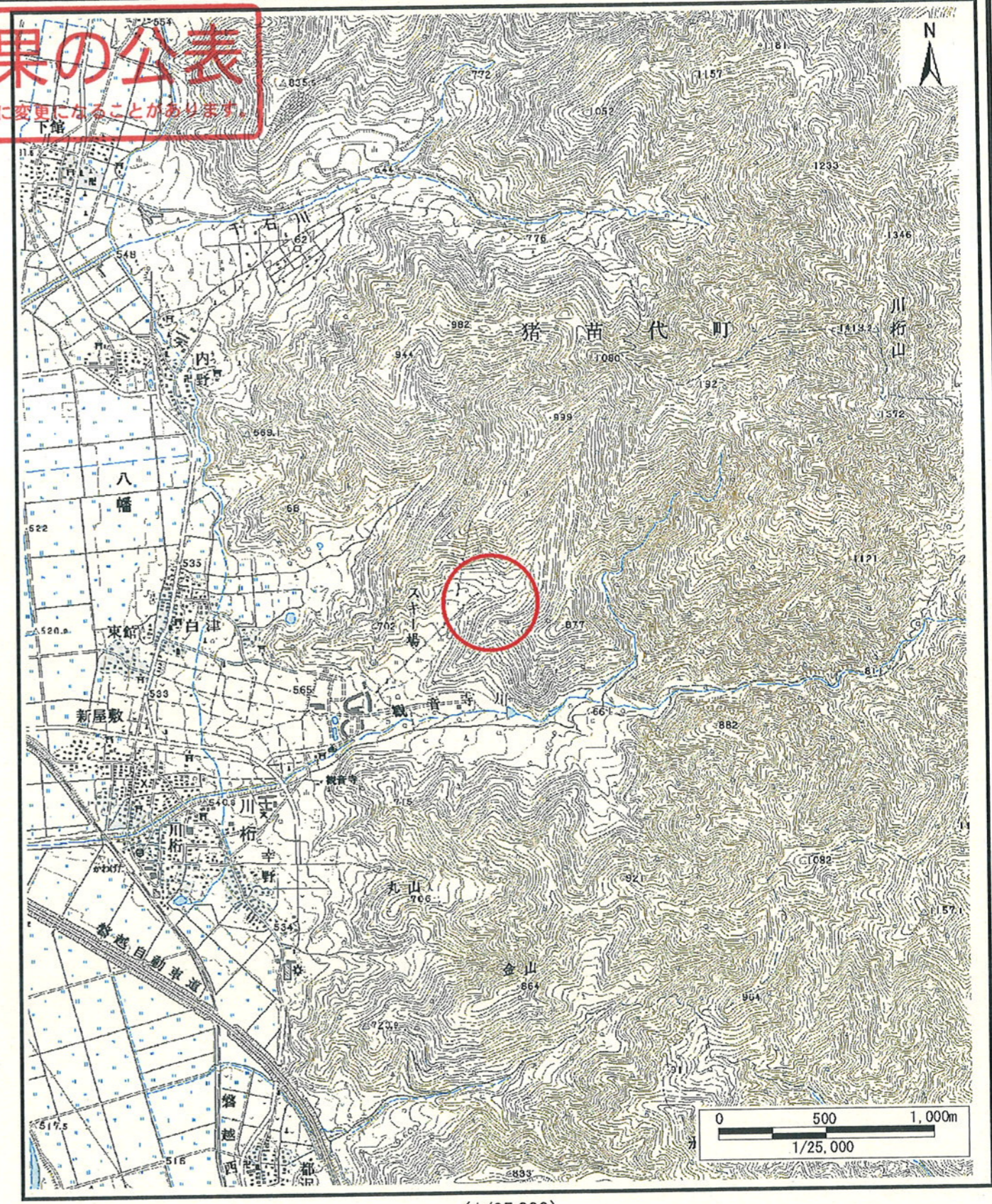
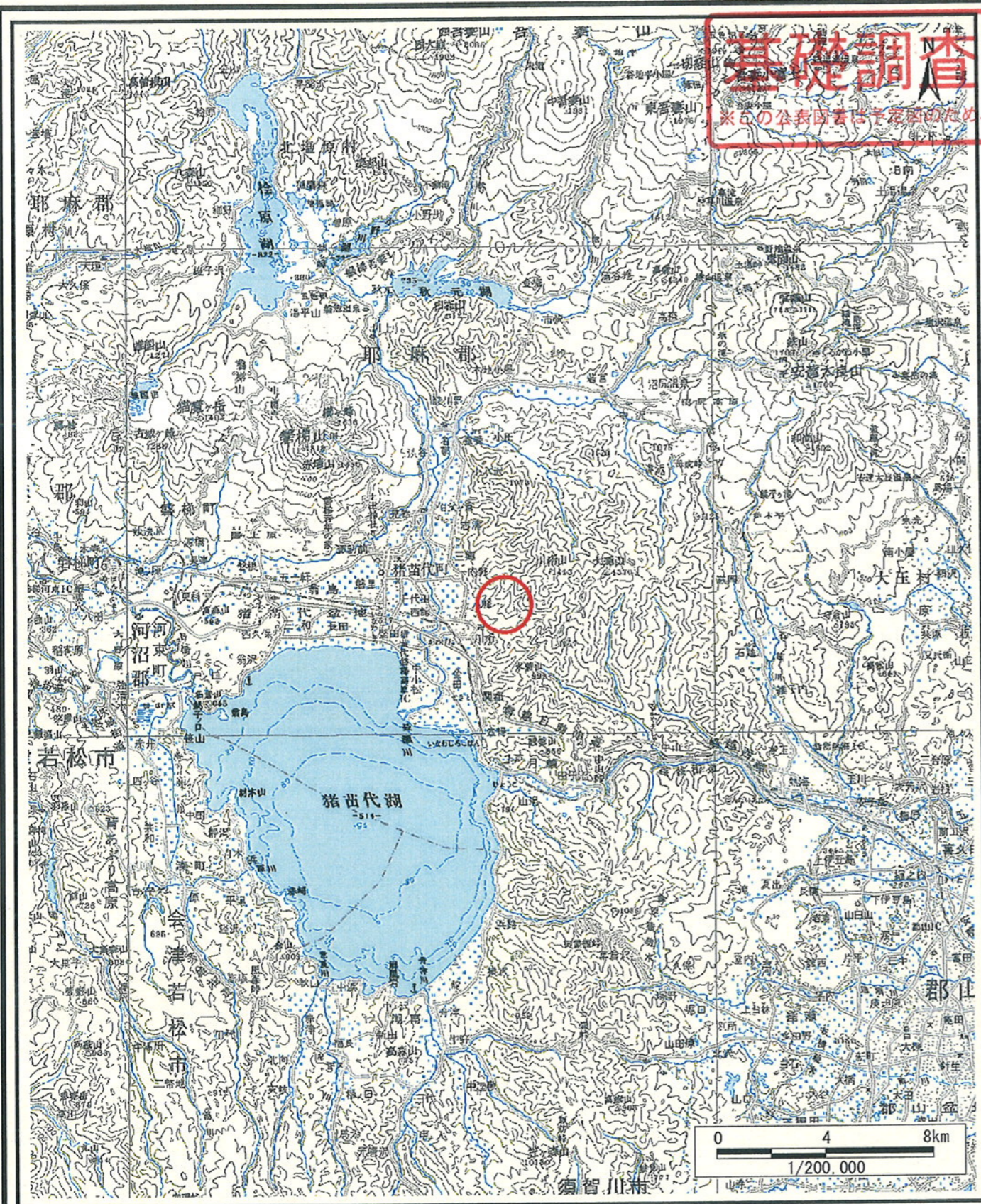


基礎調査結果の公表

※この公表図書は予定のため、指定時に変更になることがあります。

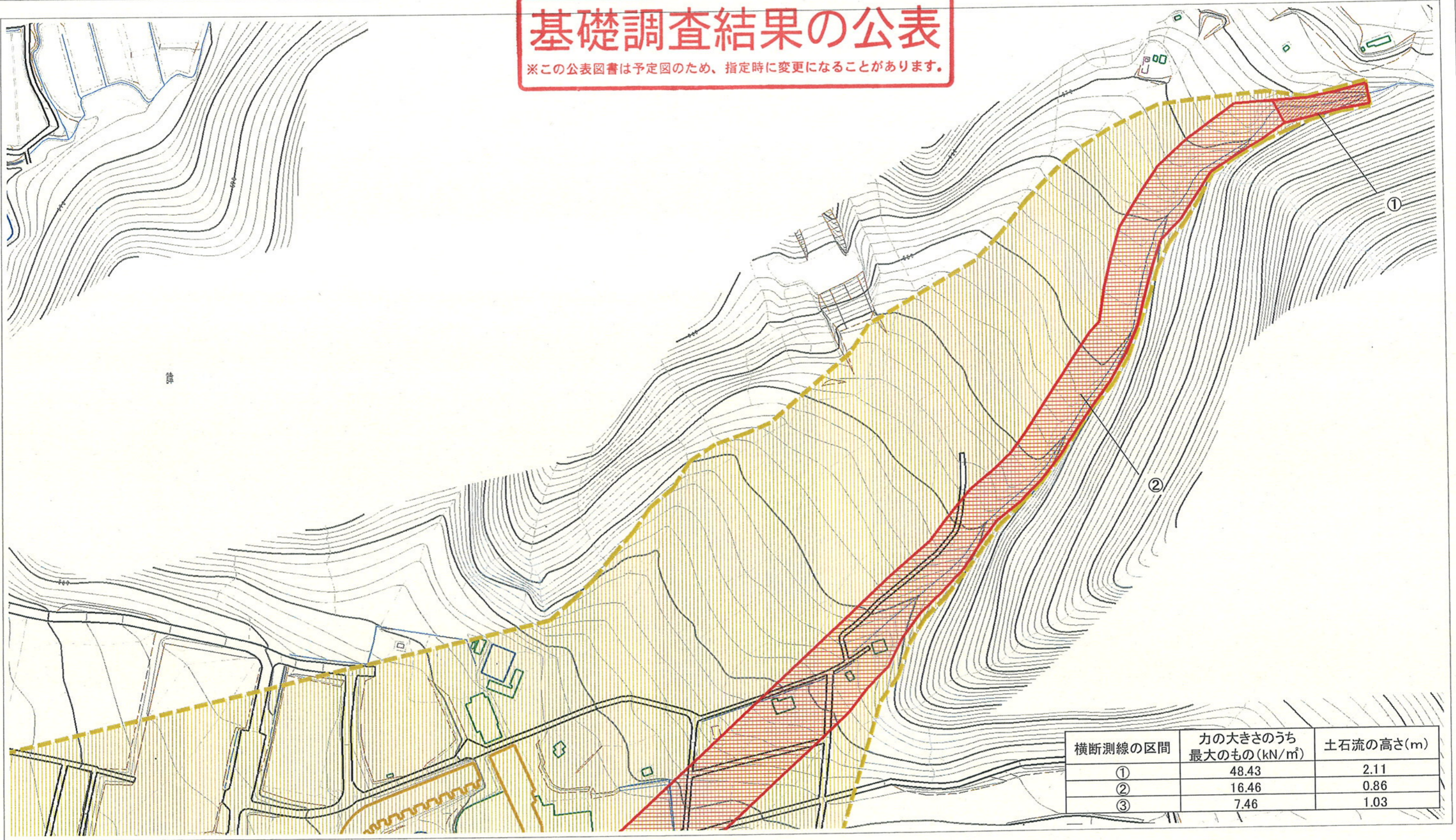


様式-1 (土) 土石災害警戒区域・土石災害特別警戒区域 位置図	自然現象の種類	土石流
	溪流番号	40408A0022
	溪流名	新屋敷沢
	所在地	耶麻郡猪苗代町大字八幡字都沢道字兄山原 大字川柝字天王坂、字林口

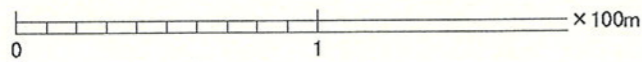
この地図は、国土地理院長の承認を得て、同院発行の数値地図20000(地図画像)及び数値地図25000(地図画像)を複製したものである。(承認番号 平25情複、第962号)

基礎調査結果の公表

※この公表図書は予定図のため、指定時に変更になることがあります。



横断測線の区間	力の大きさのうち最大のもの(kN/m ²)	土石流の高さ(m)
①	48.43	2.11
②	16.46	0.86
③	7.46	1.03



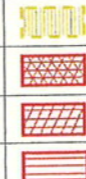
様式-2(土)

土砂災害警戒区域・土砂災害特別警戒区域
区域図

土砂災害警戒区域
(土砂災害防止法施行令第二条の基準に該当する区域)

土砂災害特別警戒区域
(土砂災害防止法施行令第三条の基準に該当する区域)

土石等の高さが1mを越え、その衝撃力が50kN/m²を超える区域
土石等の高さが1mを越え、その衝撃力が50kN/m²を超えない区域
上記以外の区域



N
縮尺
1:2,500

自然現象の種類
告示番号
告示年月日

土石流

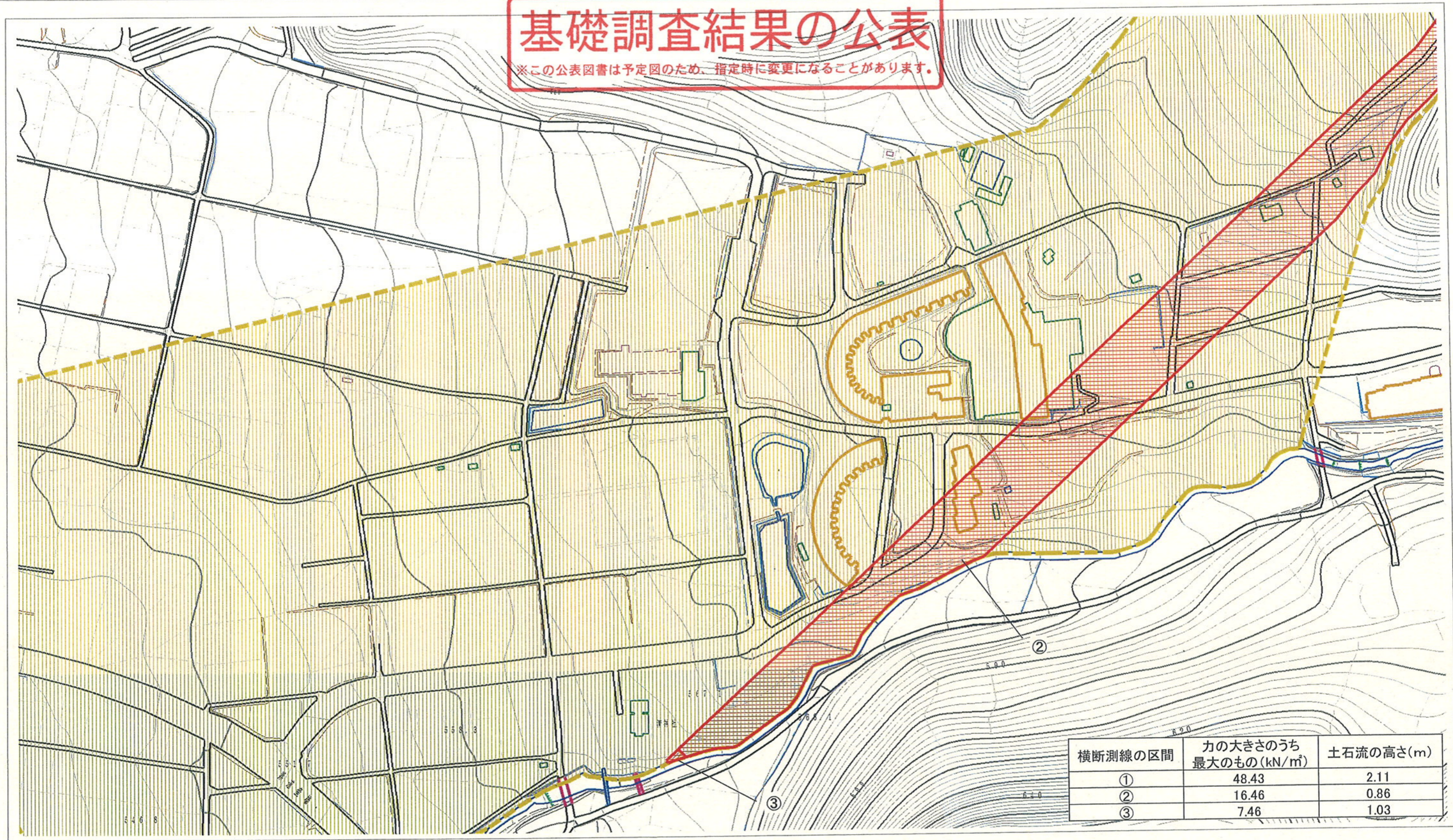
溪流番号 40408A0022

溪流名 新屋敷沢

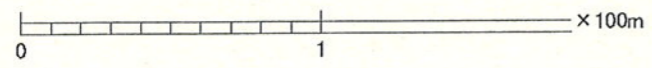
所在地 耶麻郡猪苗代町大字八幡子御水堀
字兄山原 大字川桁字天王坂、字林口

基礎調査結果の公表

※この公表図書は予定図のため、指定時に変更になることがあります。



横断測線の区間	力の大きさのうち最大のもの(kN/m ²)	土石流の高さ(m)
①	48.43	2.11
②	16.46	0.86
③	7.46	1.03



様式-2(土)

土砂災害警戒区域・土砂災害特別警戒区域区域図

土砂災害警戒区域 (土砂災害防止法施行令第二条の基準に該当する区域)	
土砂災害特別警戒区域 (土砂災害防止法施行令第三条の基準に該当する区域)	
上記以外の区域	

縮尺
1:2,500

自然現象の種類
土石流

告示番号
告示年月日

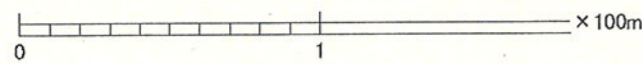
溪流番号 40408A0022
 溪流名 新屋敷沢
 所在地 耶麻郡猪田町大字八幡子御子御子
 大字川桁字天王坂、字
 林口

基礎調査結果の公表

※この公表図書は予定図のため、指定時に変更になることがあります。



横断測線の区間	力の大きさのうち最大のもの(kN/m ²)	土石流の高さ(m)
①	48.43	2.11
②	16.46	0.86
③	7.46	1.03



様式-2(土)

土砂災害警戒区域・土砂災害特別警戒区域区域図

土砂災害警戒区域 (土砂災害防止法施行令第二条の基準に該当する区域)	
土砂災害特別警戒区域 (土砂災害防止法施行令第三条の基準に該当する区域)	
上記以外の区域	

縮尺	1:2,500
----	---------

自然現象の種類	土石流
告示番号	
告示年月日	

溪流番号	40408A0022
溪流名	新屋敷沢
所在地	耶麻郡猪田町八幡子御八郎字兄山原 大字川桁字天王坂、字林口