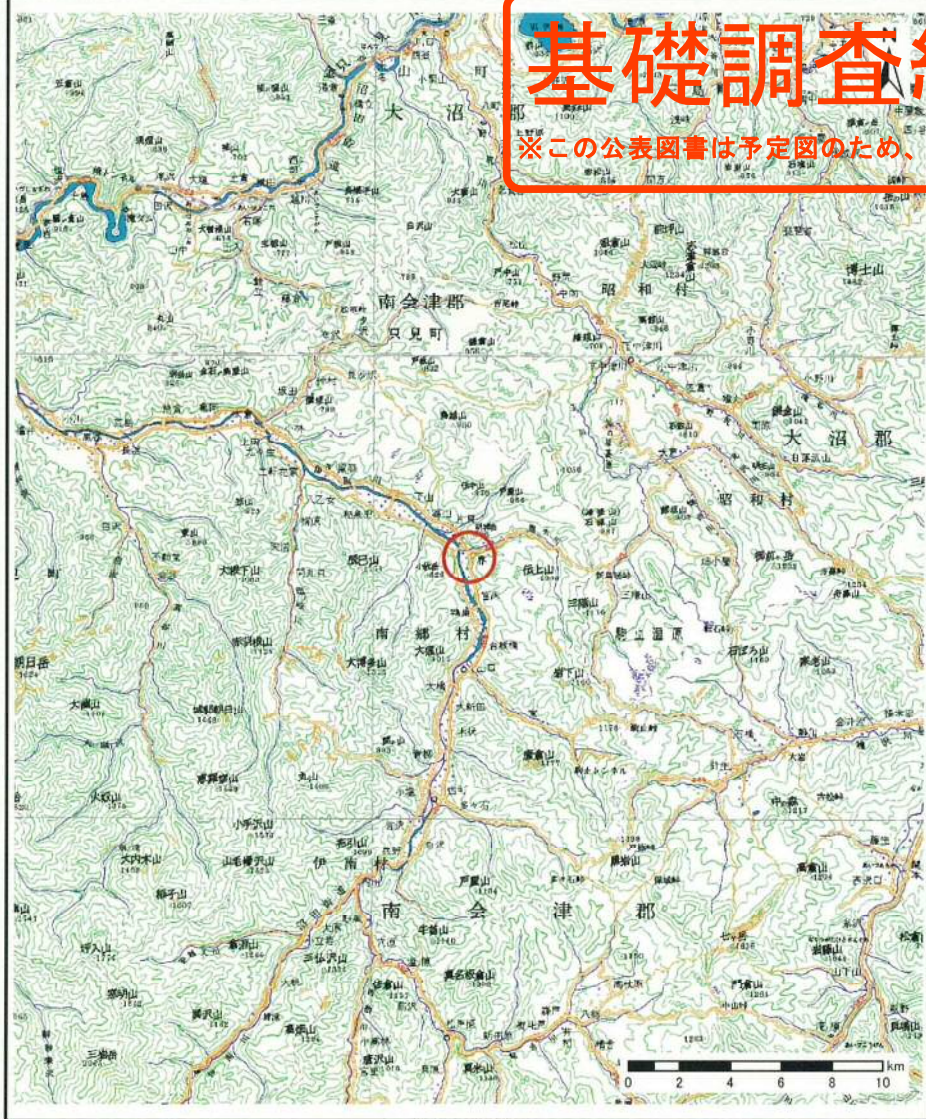
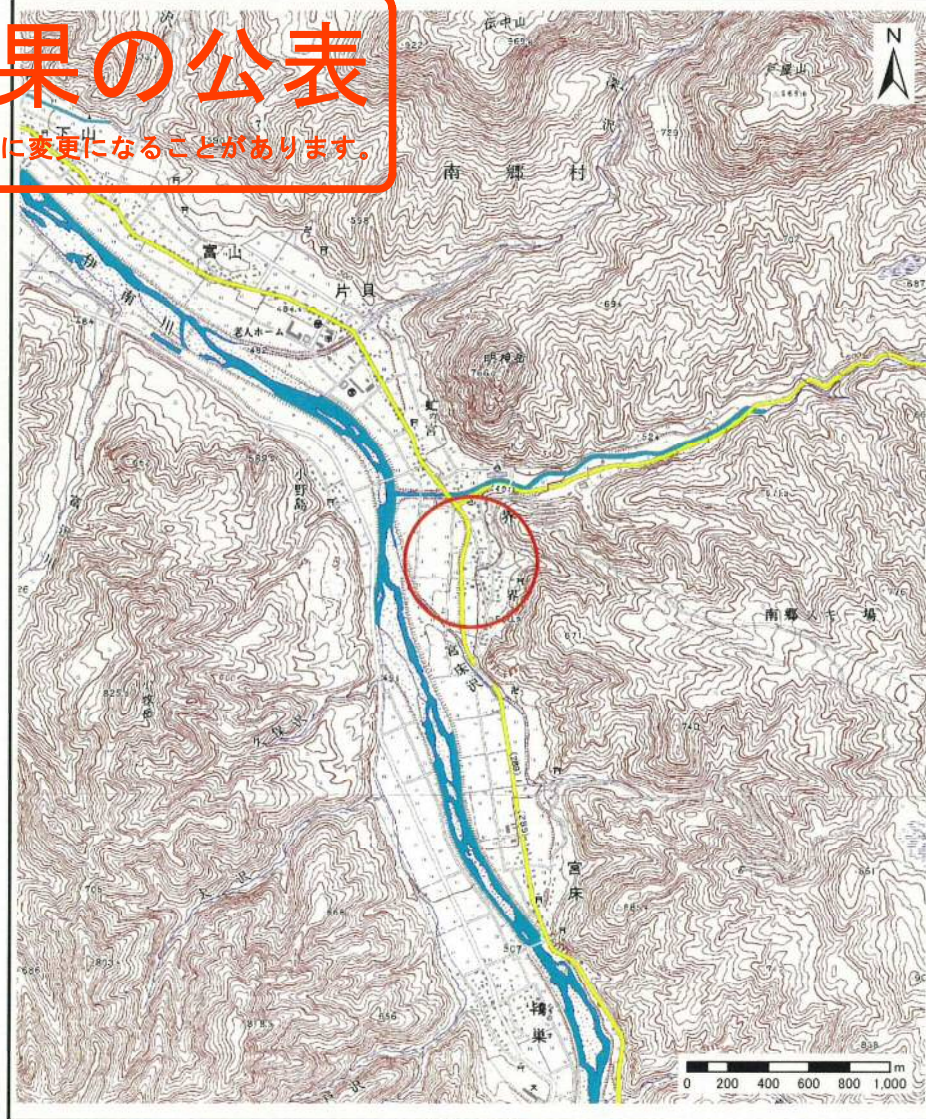


基礎調査結果の公表

※この公表図書は予定図のため、指定時に変更になることがあります。



(1/200,000)



(1/25,000)

様式-1(土)
土砂災害警戒区域・土砂災害特別警戒区域 位置図

自然現象の種類	土石流
溪流番号	60366A0014
溪流名	界系沢
所在地	南会津郡南会津町界

「この地図は、国土地理院長の承認を得て、同院発行の20万分1地勢図及び数値地図25000(地図画像)を複製したものである。(承認番号 平25情複、第502号)」

基礎調査結果の公表

※この公表図書は予定図のため、指定時に変更になることがあります。



0 1 ×100m

様式-2(土) 土砂災害警戒区域・土砂災害特別警戒区域図	土砂災害防止法施行令第2条の基準に該当する区域		N 縮尺 1:2,500	自然現象の種類	土石流	溪流番号	60366A0014
	土砂災害防止法施行令第3条の基準に該当する区域			告示番号		溪流名	界糸沢
	それ以外の区域			告示年月日		所在地	南会津郡南会津町界

土砂災害警戒区域等の指定の公示に係る図書（その2）



土砂災害特別警戒区域なし

0 1 ×100m

様式-2 (土)

土砂災害警戒区域・土砂災害特別警戒区域
区域図

土砂災害防止法施行令第2条の基準に該当する区域



自然現象
の種類

土石流

溪流番号

60366A0014

土砂災害防止
法施行令第3
条の基準に該
当する区域

土石流の高さが1mを超える場合、土石等の
移動による力が5kN/m²を超える区域



告示番号

溪流名

界糸沢

土石流の高さが1mを超える場合、土石等の
移動による力が5kN/m²以下の区域



告示年月日

所在地

南会津郡南会津町界

縮尺
1:2,500