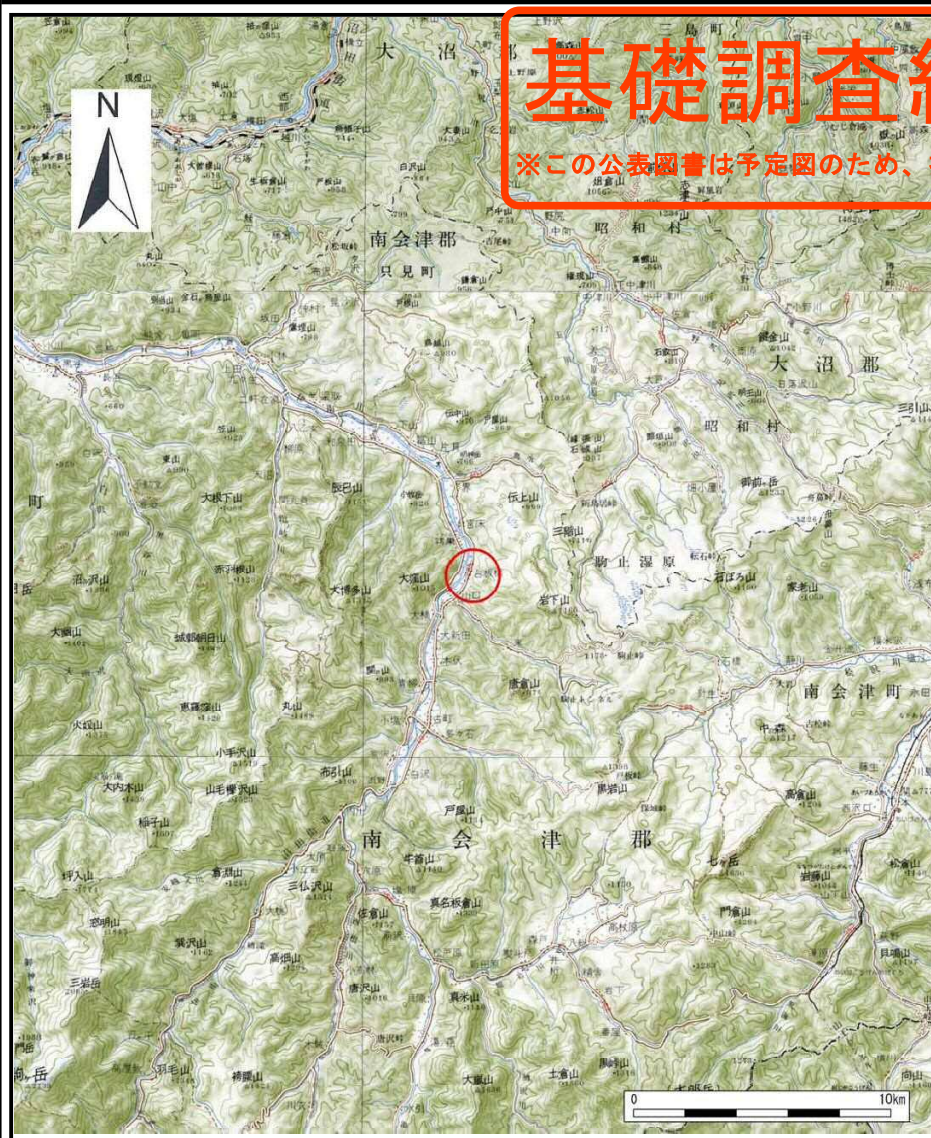
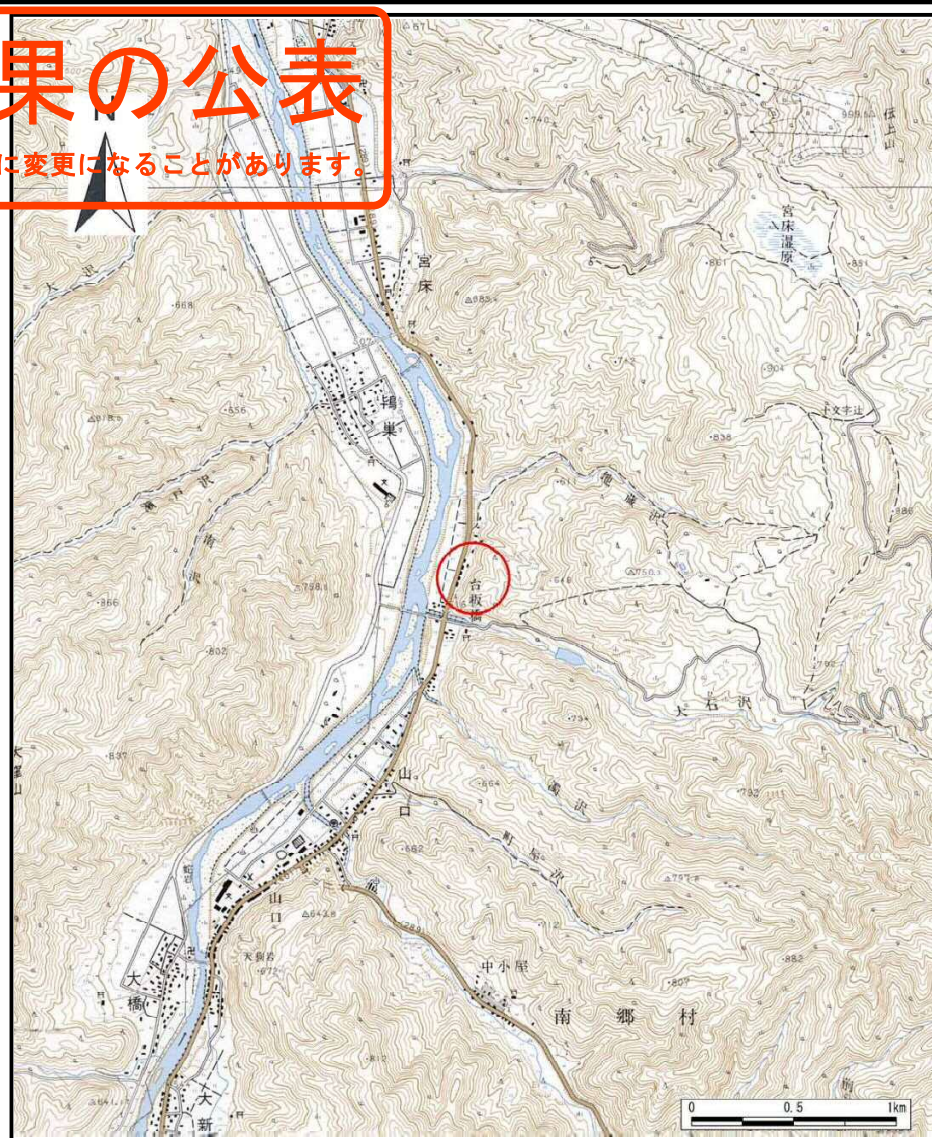


# 基礎調査結果の公表

※この公表図書は予定図のため、指定時に変更になることがあります。



(1/200,000)



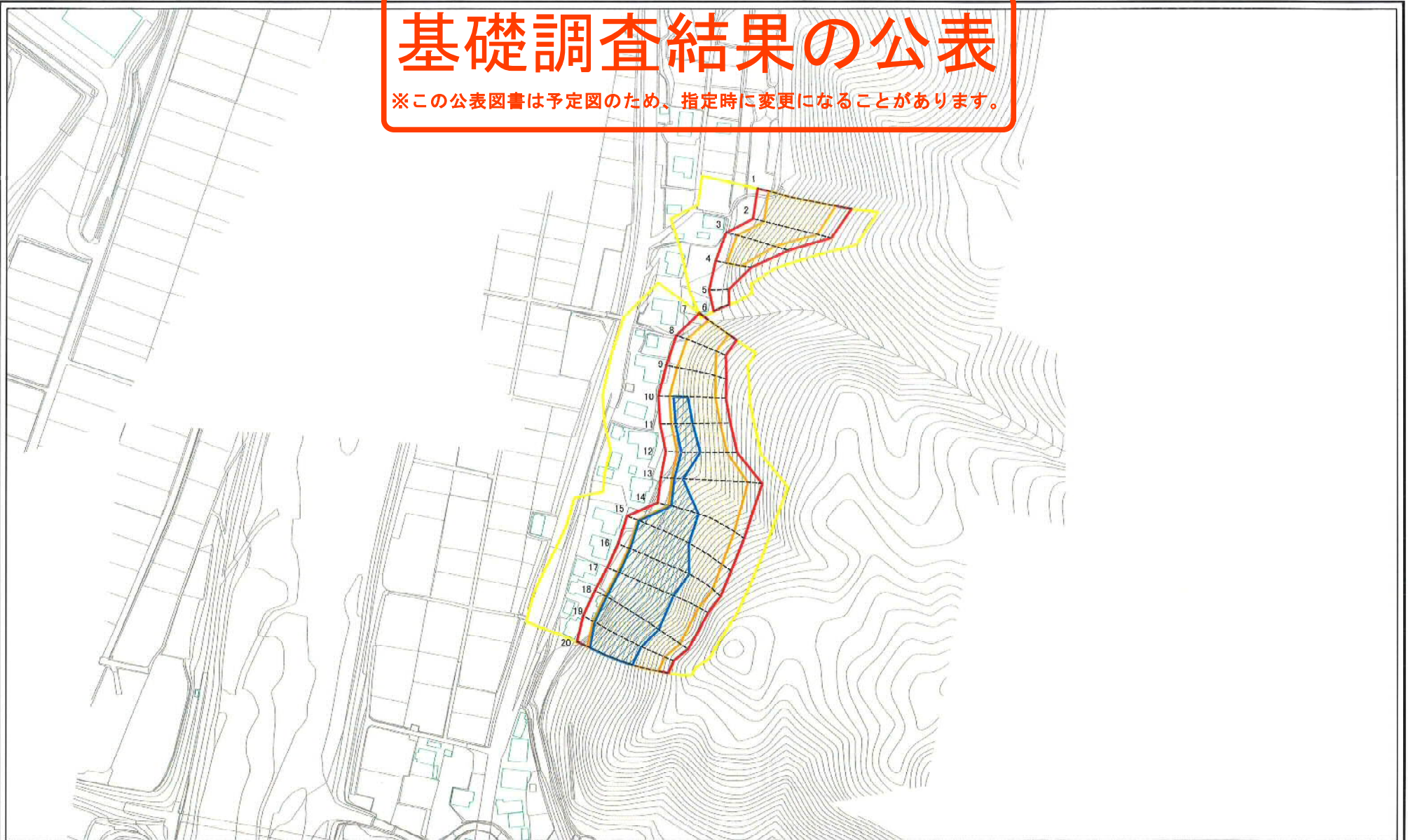
(1/25,000)

様式-1 (急)  
土砂災害警戒区域・土砂災害特別警戒区域 位置図

自然現象の種類	急傾斜地の崩壊
箇所番号	805
箇所名	台
所在地	福島県南会津郡南会津町山口字台

# 基礎調査結果の公表

※この公表図書は予定図のため、指定時に変更になることがあります。



0 25 50 100  
m

図中の数字は横断測線番号を示す

様式-2(急)  
土砂災害警戒区域・土砂災害特別警戒区域  
区域図(その1)

土砂災害警戒区域  
(土砂災害防止法施行令第2条の基準に該当する区域)  
土砂災害特別警戒区域  
(斜面の傾斜による土石等の堆積力が1000N/m<sup>2</sup>  
を超える区域)  
土砂災害防止  
法施行令第3条  
の基準に該当す  
る区域)  
土砂災害防止  
法施行令第3条  
の基準に該当す  
る区域)  
上記以外の区域

縮尺  
1:2,500

自然現象  
の種類  
告示番号  
告示年月日

急傾斜地の崩壊	箇所番号	805
	箇所名	合
	所在地	福島県南会津郡南会津町山口平台