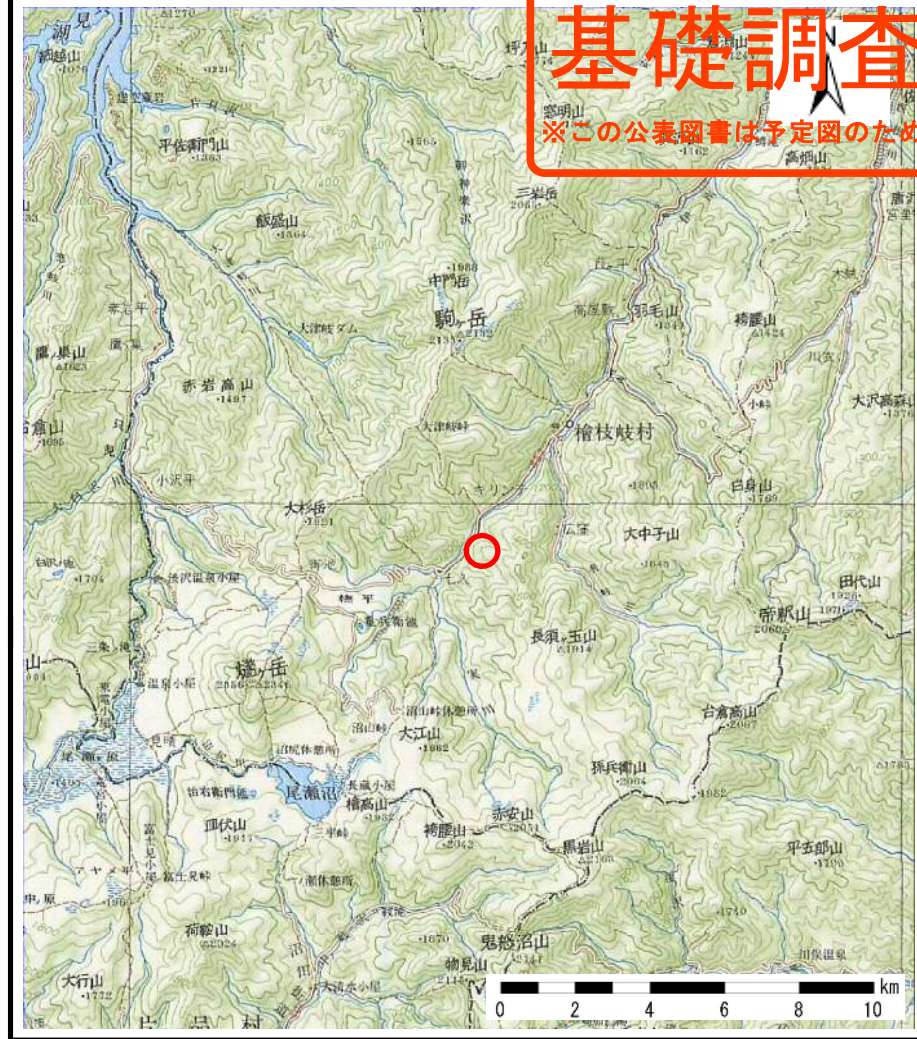
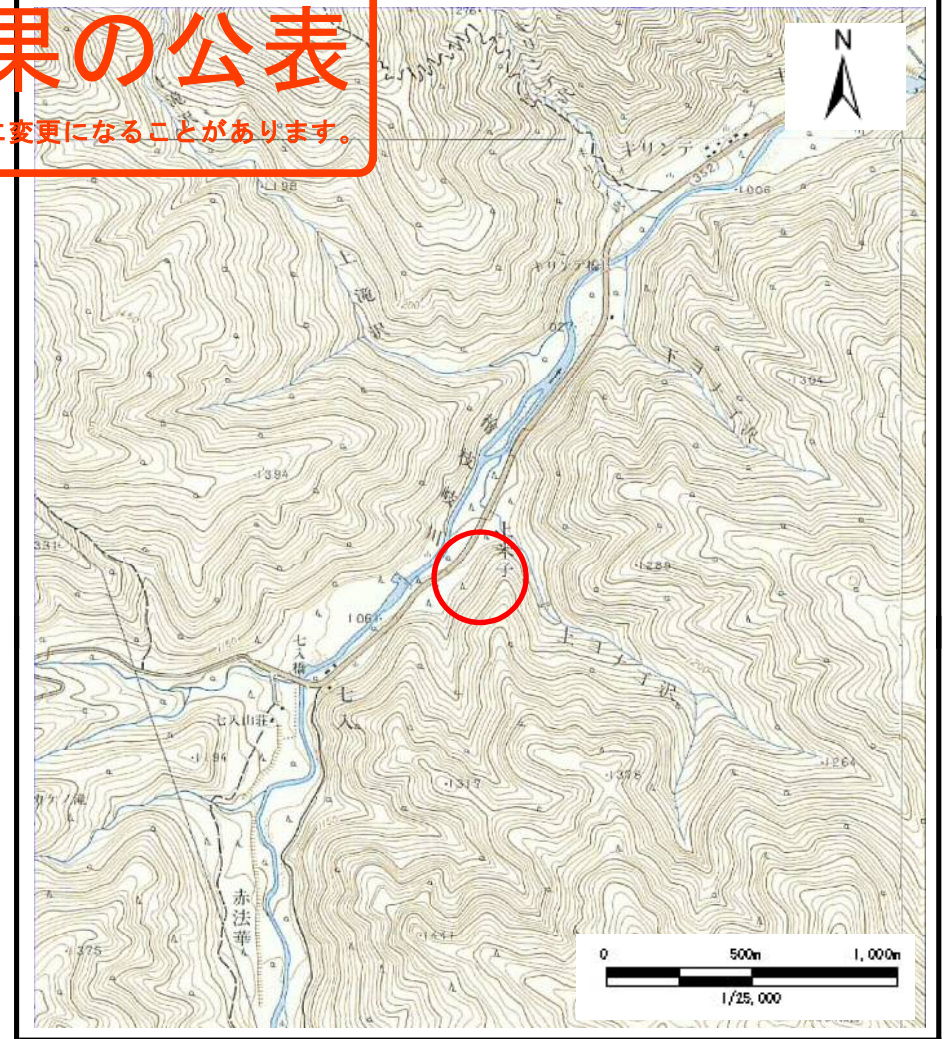


基礎調査結果の公表

※この公表図書は予定図のため、指定時に変更になることがあります。



(1/200,000)



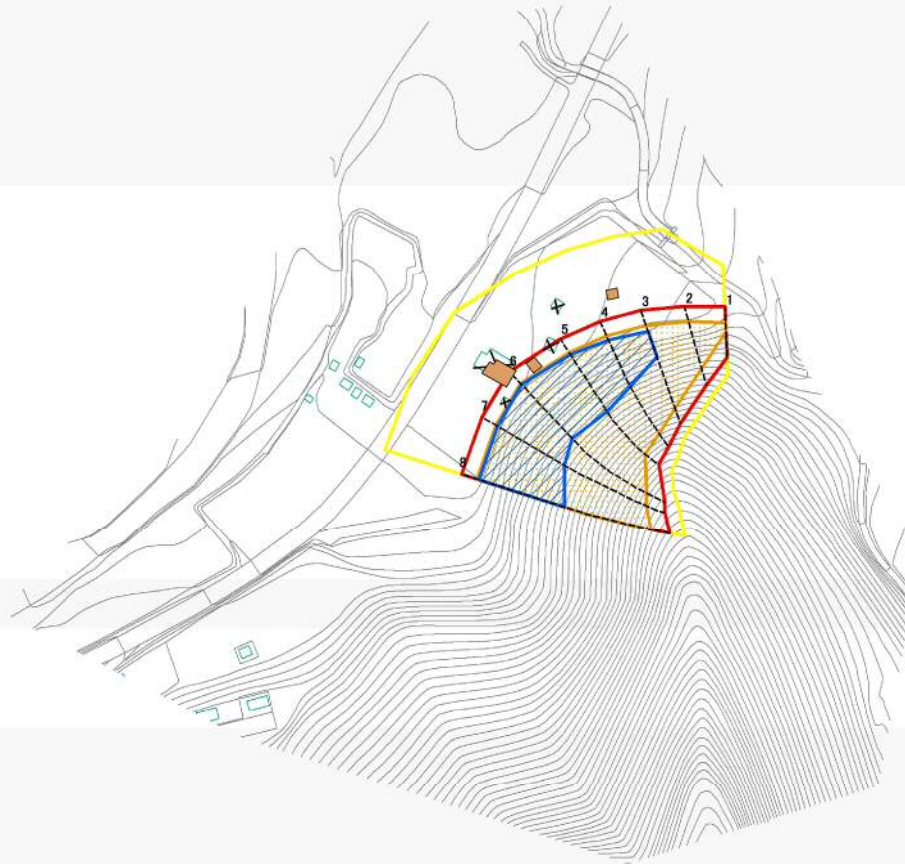
(1/25,000)

様式-1 (急)
土砂災害警戒区域・土砂災害特別警戒区域 位置図

自然現象の種類	急傾斜地の崩壊
溪流番号	791
溪流名	黒岩山2号
所在地	福島県南会津郡檜枝岐村字黒岩山

基礎調査結果の公表

※この公表図書は予定図のため、指定時に変更になることがあります。



0 25 50 100
m

図中の数字は横断測線番号を示す

様式-2(急) 土砂災害警戒区域・土砂災害特別警戒区域 区域図(その1)	土砂災害警戒区域 (土砂災害防止法施行令第2条の基準に該当する区域)		N 縮尺 1:2,500	自然現象 の種類	急傾斜地の崩壊	箇所番号	701
	土砂災害特別警戒区域 (土砂災害防止法施行令第3条の基準に該当する区域)			告示番号		箇所名	黒岩山2号
	土砂災害防止法施行令第3条の基準に該当する区域 上記以外の区域			告示年月日		所在地	福島県南会津郡檜枝岐村字黒岩山