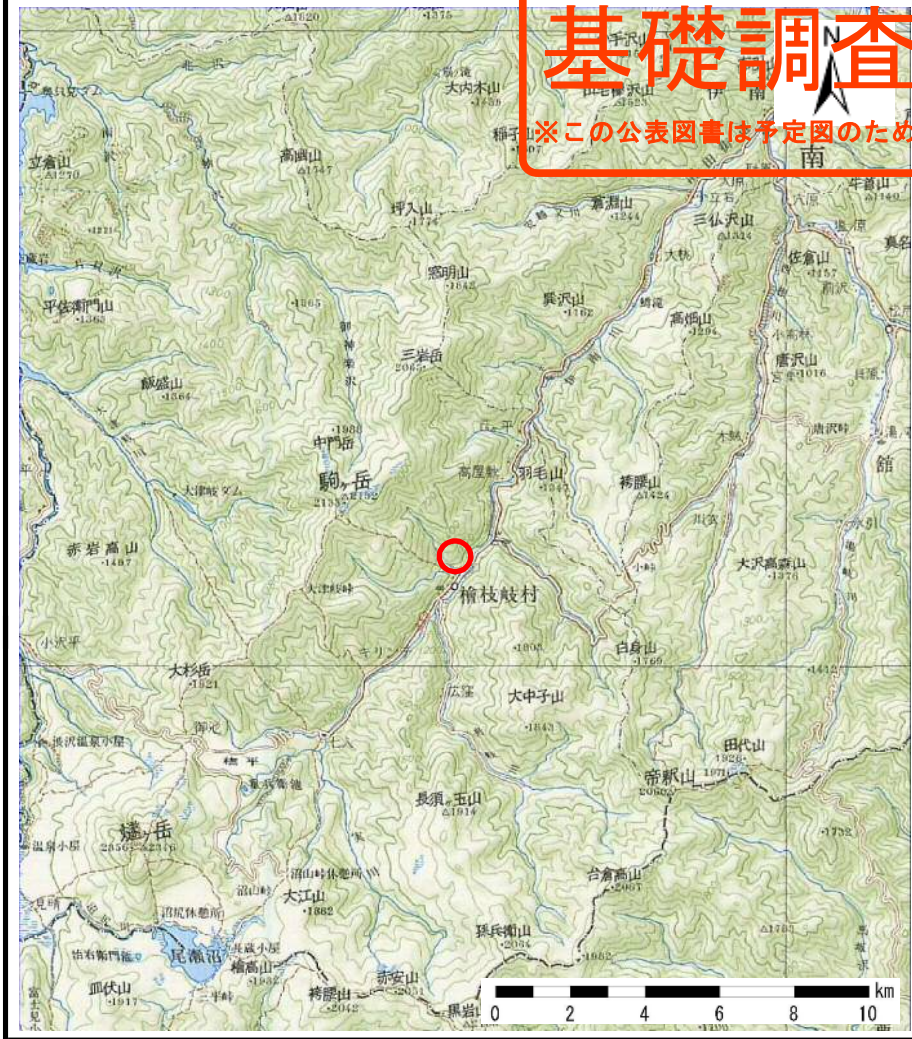
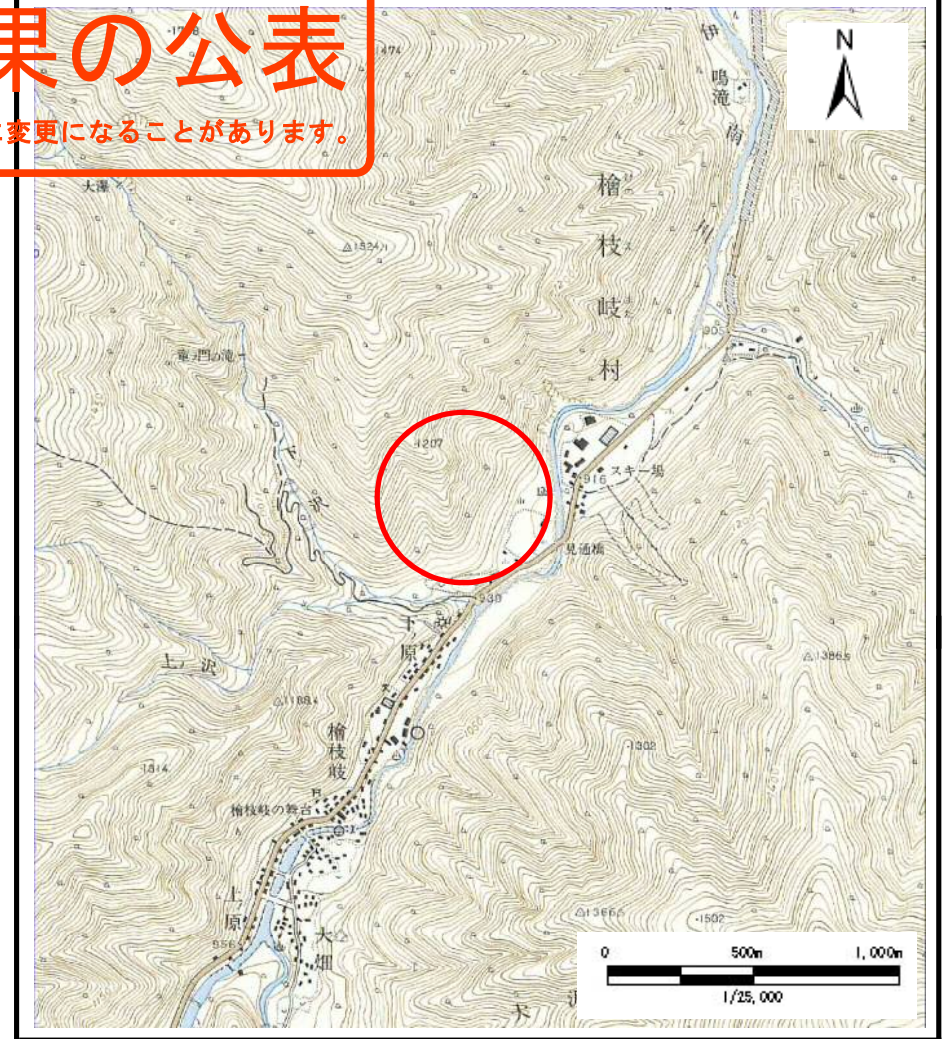


# 基礎調査結果の公表

※この公表図書は予定図のため、指定時に変更になることがあります。



(1/200,000)



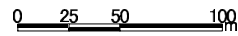
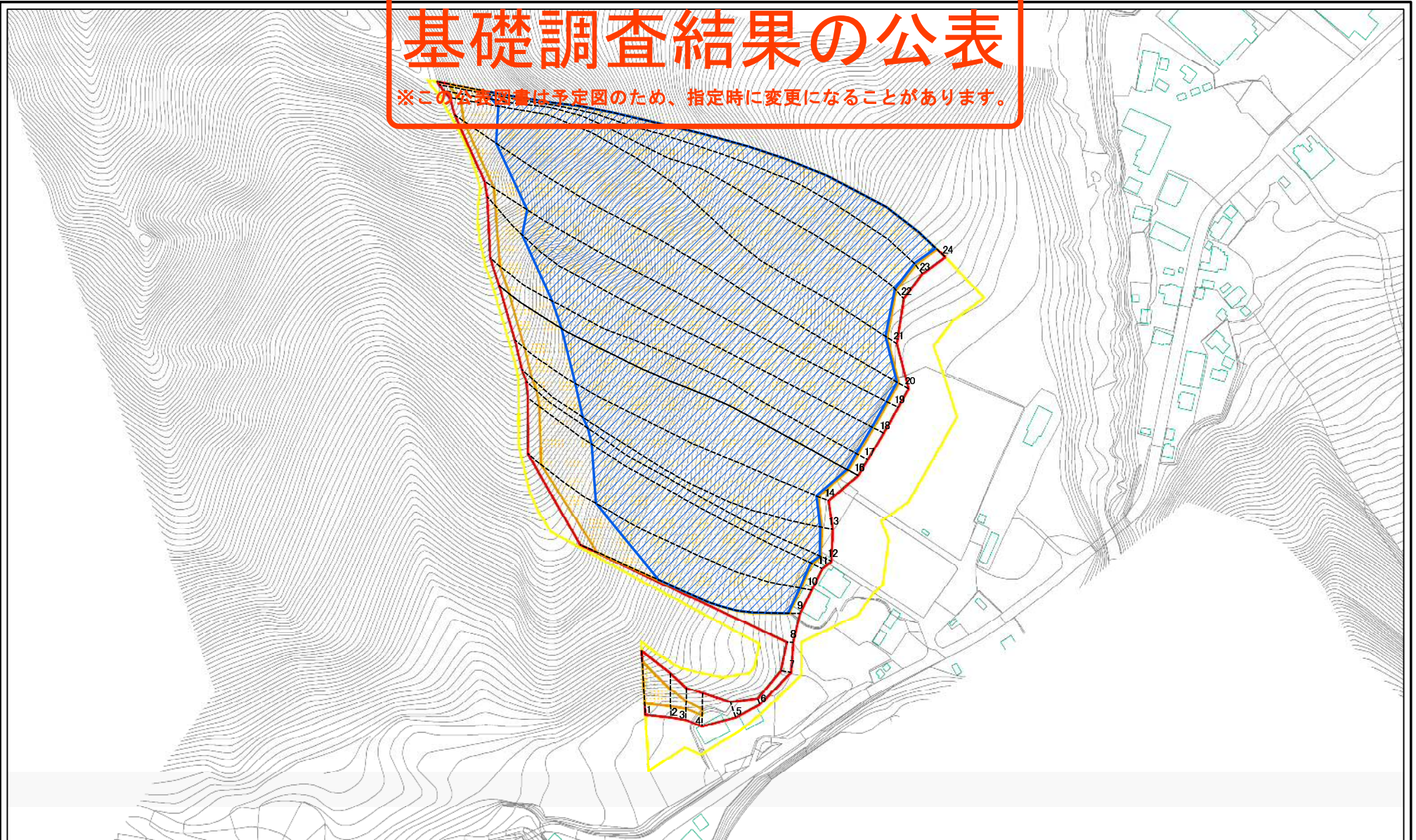
(1/25,000)

様式-1 (急)  
土砂災害警戒区域・土砂災害特別警戒区域 位置図

自然現象の種類	急傾斜地の崩壊
溪流番号	798
溪流名	滝沢
所在地	福島県南会津郡檜枝岐村字下ノ台

# 基礎調査結果の公表

※この公表図書は予定図のため、指定時に変更になることがあります。



図中の数字は横断測線番号を示す

様式-2(急) 土砂災害警戒区域・土砂災害特別警戒区域 区域図(その1)	土砂災害警戒区域 (土砂災害防止法施行令第2条の基準に該当する区域)		N 縮尺 1:2,500	自然現象 の種類	急傾斜地の崩壊	箇所番号	798	
	土砂災害特別警戒 区域 (土砂災害防止 法施行令第3条 の基準に該当す る区域)			告示番号		箇所名	滝沢	
	土砂災害特別警戒 区域 (土砂災害防止 法施行令第3条 の基準に該当す る区域)			告示年月日		所在地	福島県南会津郡檜枝岐村字下ノ台	
	上記以外の区域							