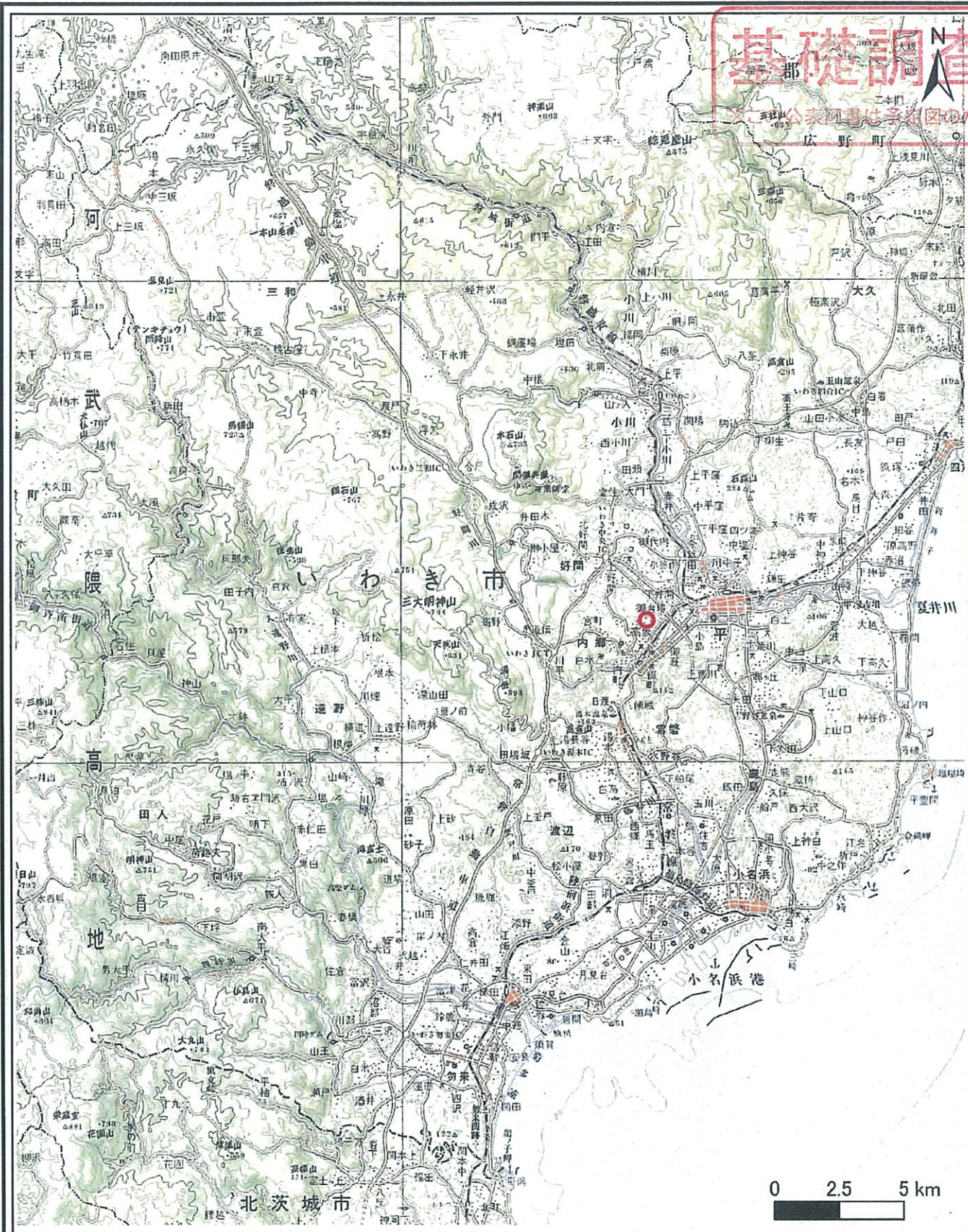


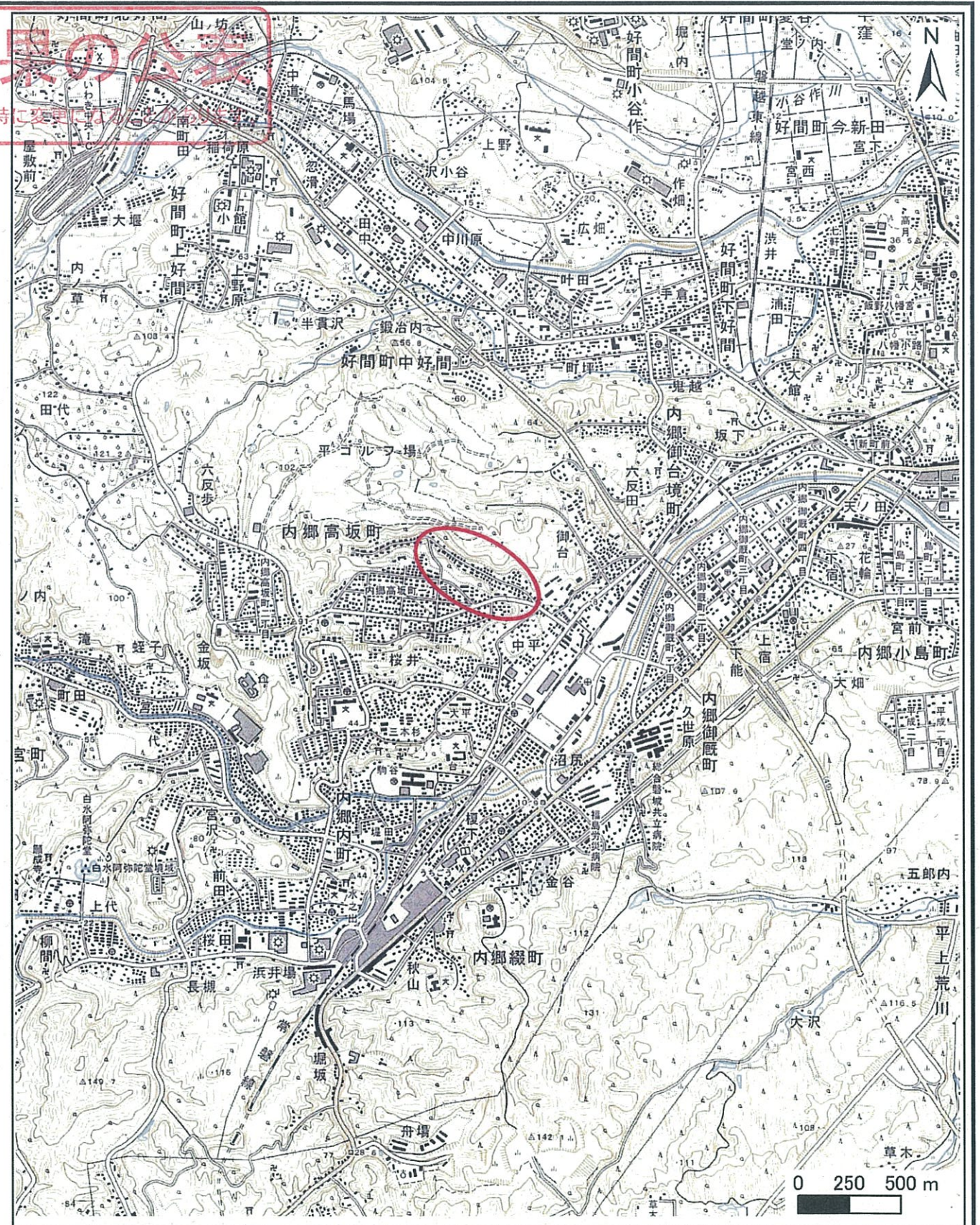
土砂災害警戒区域等の指定の公示に係る図書(その1)

基礎調査結果の公表

この公表図書は素図図のため、指定時に変更することがあります。



(1/200,000)



(1/25,000)

様式-1(急)
土砂災害警戒区域・土砂災害特別警戒区域
位置図

自然現象の種類
箇所番号
箇所名
所在地

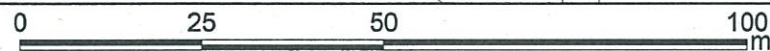
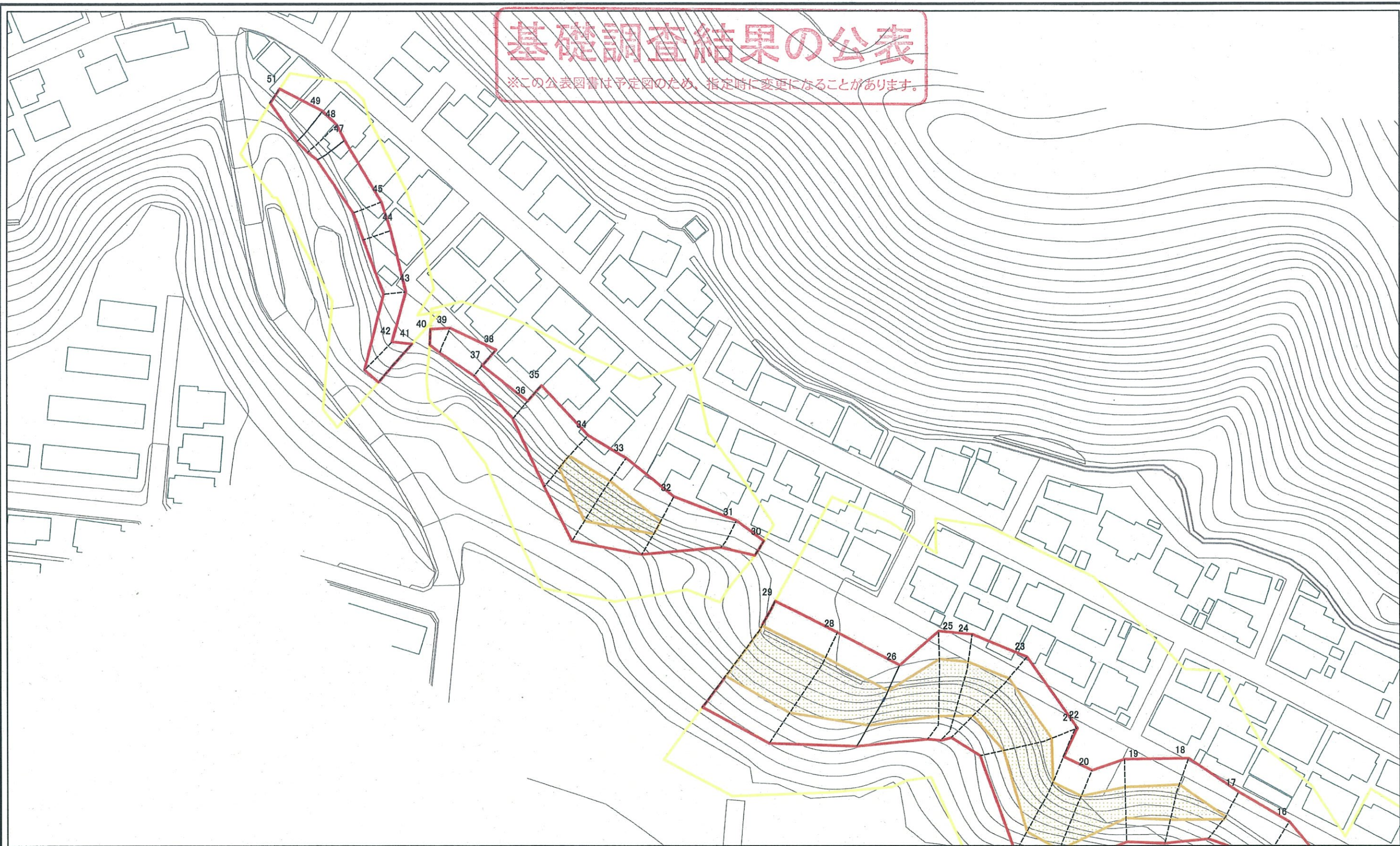
急傾斜地の崩壊
1071
一丁目2号
いわき市内郷高坂町一丁目

この地図は、国土地理院長の承認を得て、同院発行の20万分の1地勢図及び2万5千分の1地形図を複製したものである。(承認番号 平25情複 第894号)

土砂災害警戒区域等の指定の公示に係る図書(その2-1)

基礎調査結果の公表

※この公表図書は予定図のため、指定時に変更になることがあります。



図中の数字は横断測線番号を示す

様式-2-1(急)
土砂災害警戒区域・土砂災害特別警戒区域
区域図(その2)

土砂災害防止法施行令第二条の基準に該当する区域	
土砂災害防止法 施行令第三条の 基準に該当する 区域	
それ以外の区域	

縮尺	1:1,000
----	---------

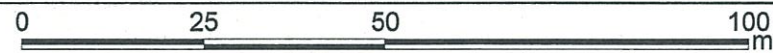
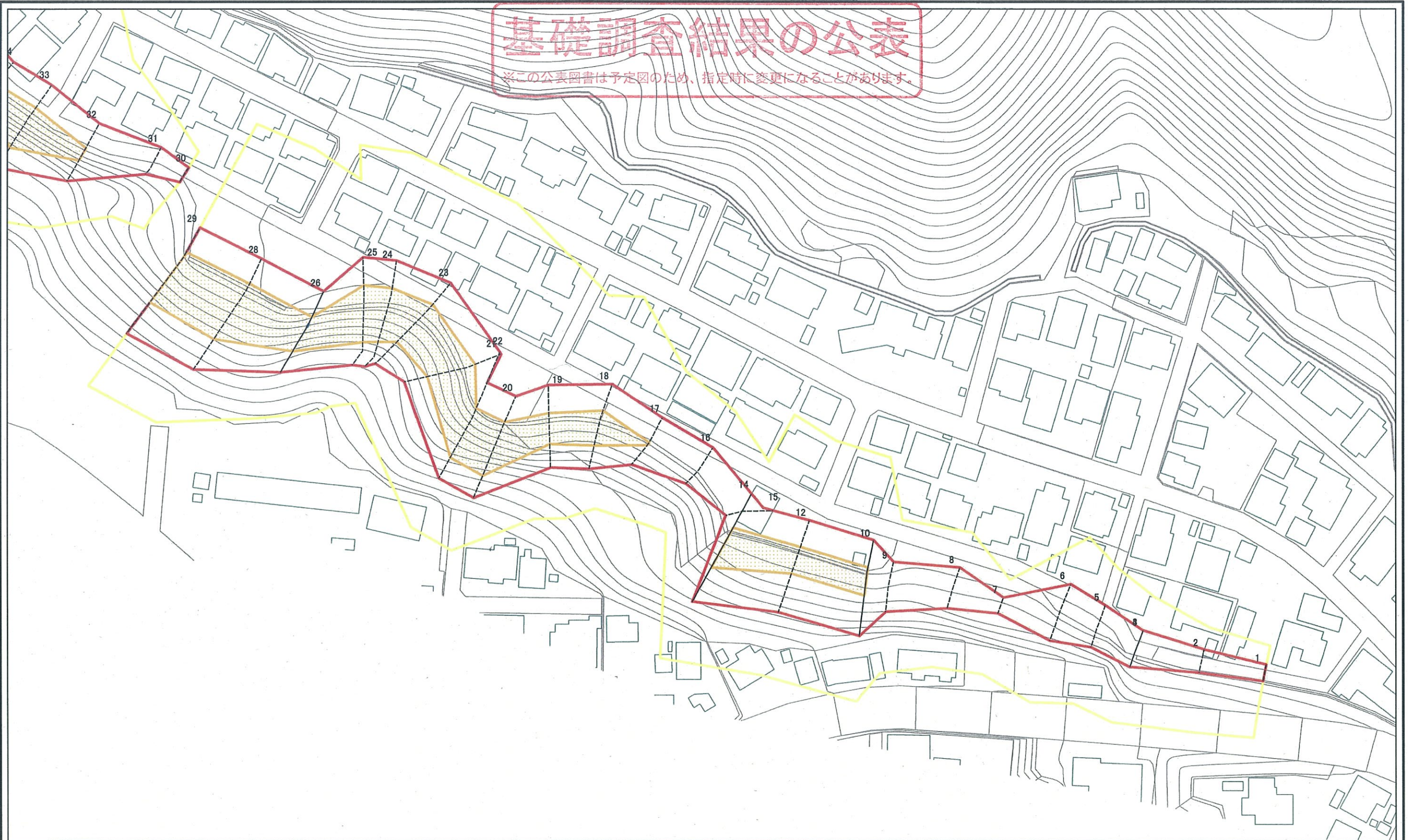
自然現象の種類	急傾斜地の崩壊
告示番号	
告示年月日	

箇所番号	1071
箇所名	一丁目2号
所在地	いわき市内郷高坂町一丁目

土砂災害警戒区域等の指定の公示に係る図書(その2-1)

基礎調査結果の公表

※この公表図書は予定図のため、指定時に変更になることがあります。



図中の数字は横断測線番号を示す

様式-2-1(急)
土砂災害警戒区域・土砂災害特別警戒区域
区域図(その2)

土砂災害防止法施行令第二条の基準に該当する区域	
土砂災害防止法施行令第三条の基準に該当する区域	
土砂等の(移動)高さが1m以下の場合、土砂等の移動による力が100kN/mを超える区域	
土砂等の堆積の高さが3mを超える区域	
それ以外の区域	

N
縮尺
1:1,000

自然現象の種類	急傾斜地の崩壊	箇所番号	1071
告示番号		箇所名	一丁目2号
告示年月日		所在地	いわき市内郷高坂町一丁目