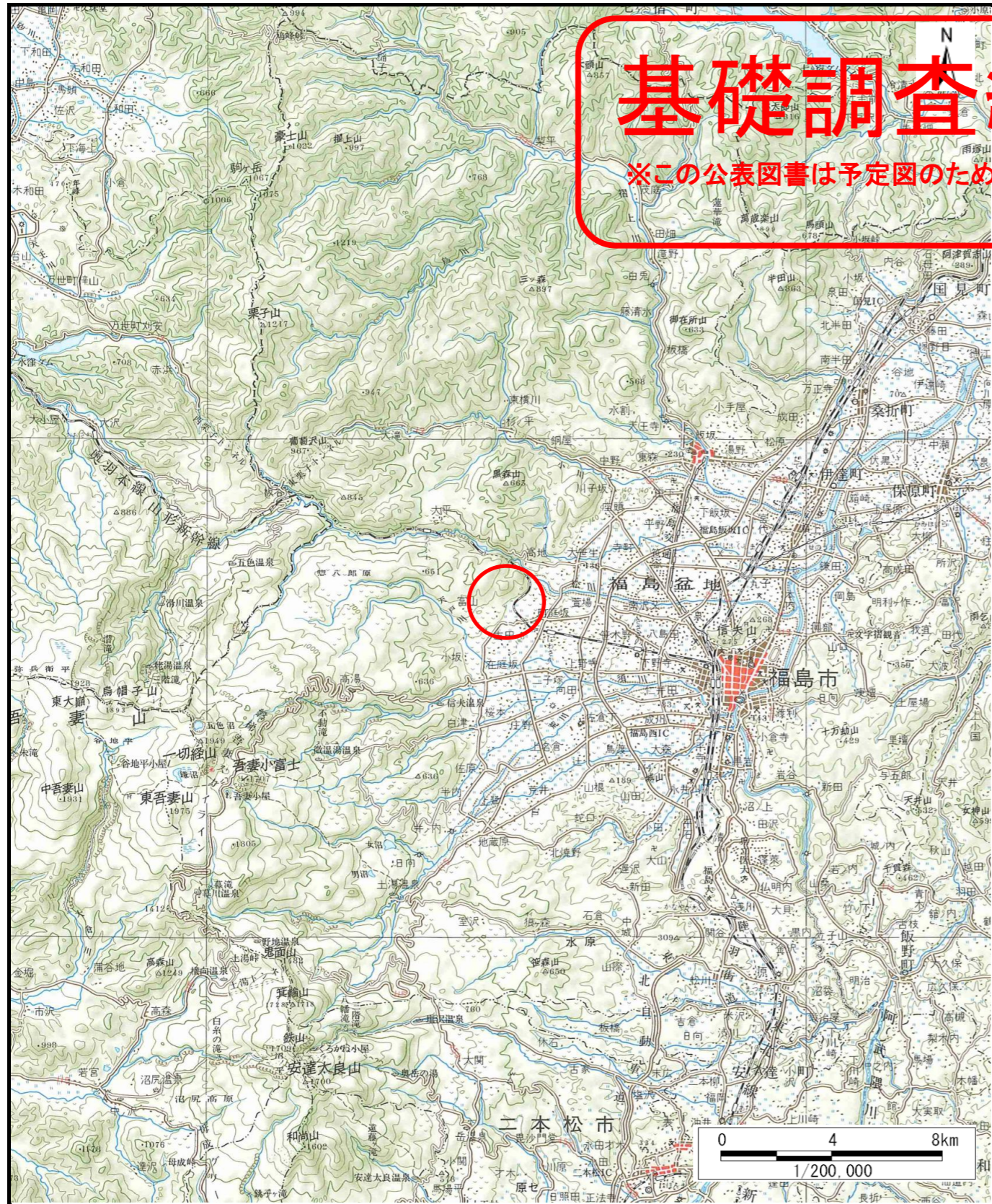
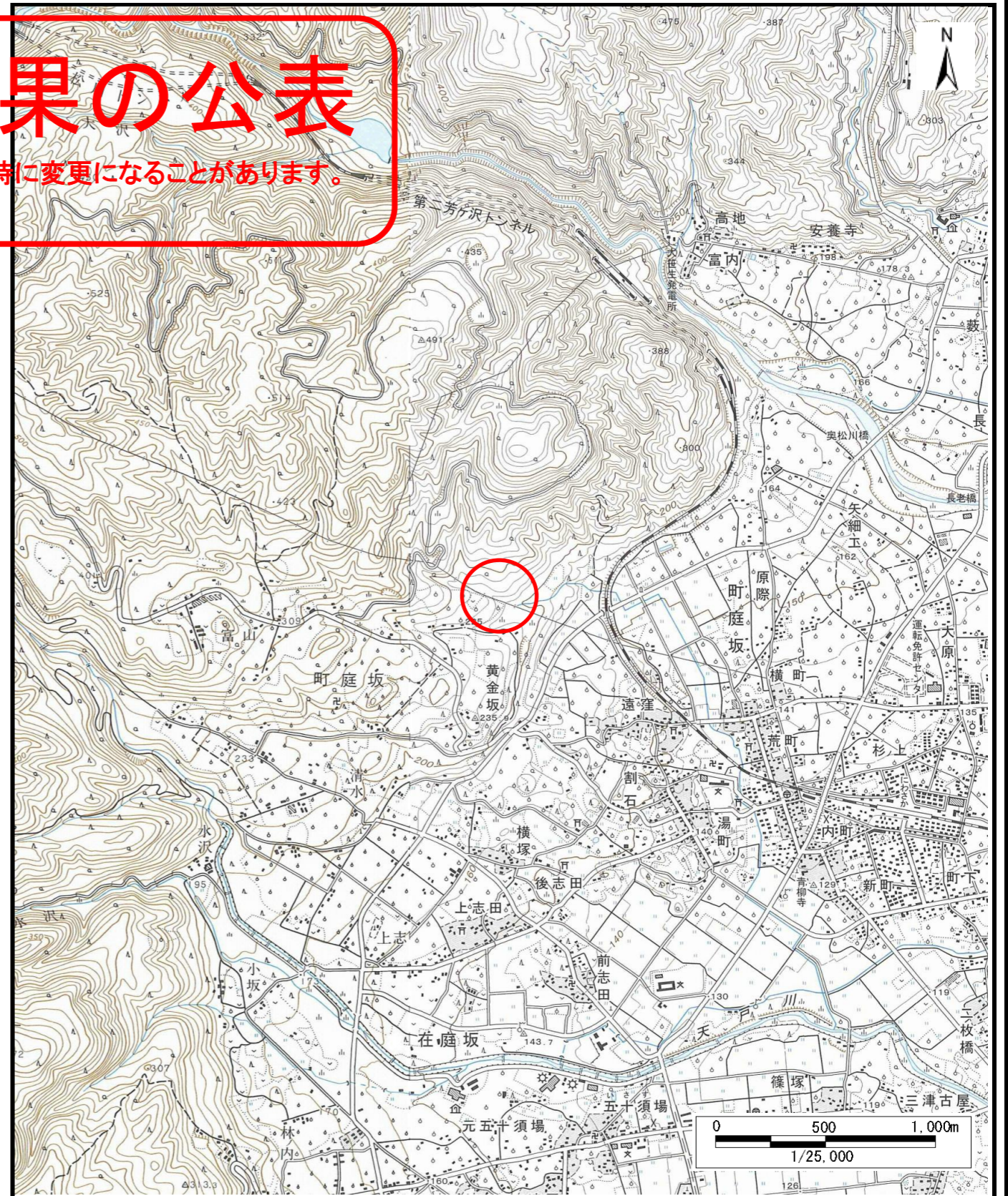


基礎調査結果の公表

※この公表図書は予定図のため、指定時に変更になることがあります。



(1/200,000)



(1/25,000)

様式-1 (土)

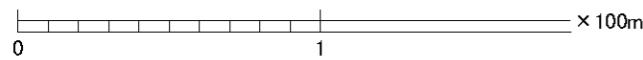
土砂災害警戒区域・土砂災害特別警戒区域 位置図

自然現象の種類	土石流
溪流番号	10T00A0103
溪流名	袋沢2
所在地	福島県福島市町庭坂字坂ノ下

この地図は、国土地理院長の承認を得て、同院発行の数値地図20000(地図画像)及び数値地図25000(地図画像)を複製したものである。(承認番号 平24東複、第73号)

基礎調査結果の公表

※この公表図書は予定図のため、指定時に変更になることがあります。



様式-2(土)

土砂災害警戒区域・土砂災害特別警戒区域図

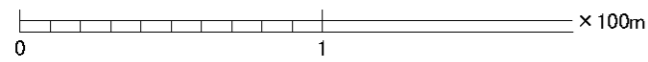
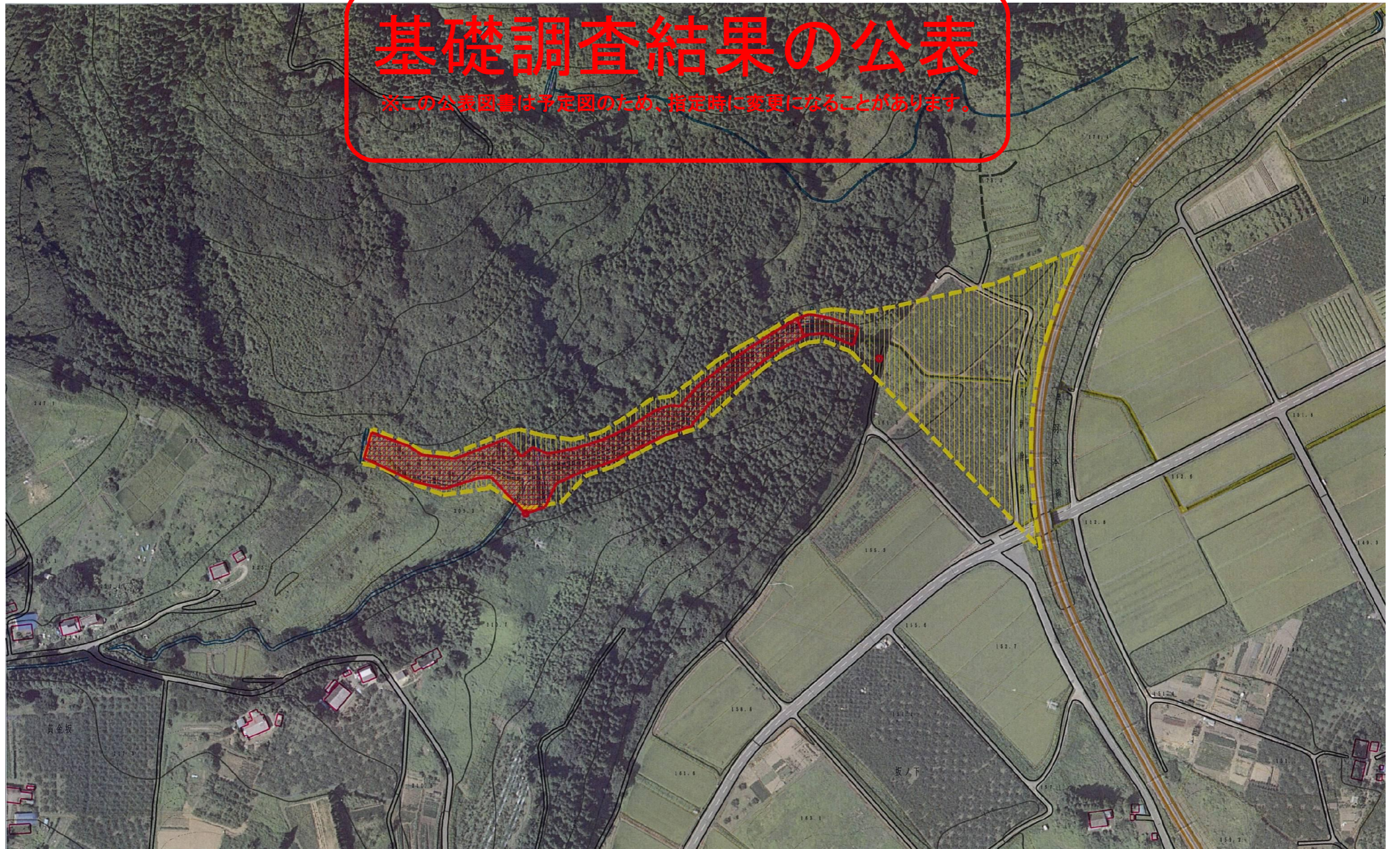
土砂災害警戒区域 (土砂災害防止法施行令第二条の基準に該当する区域)		縮尺 1:2,500
土砂災害特別警戒区域 (土砂災害防止法施行令第三条の基準に該当する区域)		
上記以外の区域		



自然現象の種類	土石流	溪流番号	10T00A0103
告示番号		溪流名	袋沢2
告示年月日		所在地	福島県福島市町庭坂字坂ノ下

基礎調査結果の公表

※この公表図書は予定図のため、指定時に変更になることがあります。



参考資料

土砂災害警戒区域
(土砂災害防止法施行令第二条の基準に該当する区域)

土砂災害 特別警戒区域 (土砂災害防止法 施行令第三条の 基準に該当する区 域)	土石等の高さが1mを越え、 その衝撃力が50KN/mを超える区域	
	土石等の高さが1mを越え、 その衝撃力が50KN/mを超えない区域	
	上記以外の区域	



自然現象 の種類	土石流	溪流番号	10T00A0103
告示番号		溪流名	袋沢2
告示年月日		所在地	福島県福島市町庭坂字坂ノ下