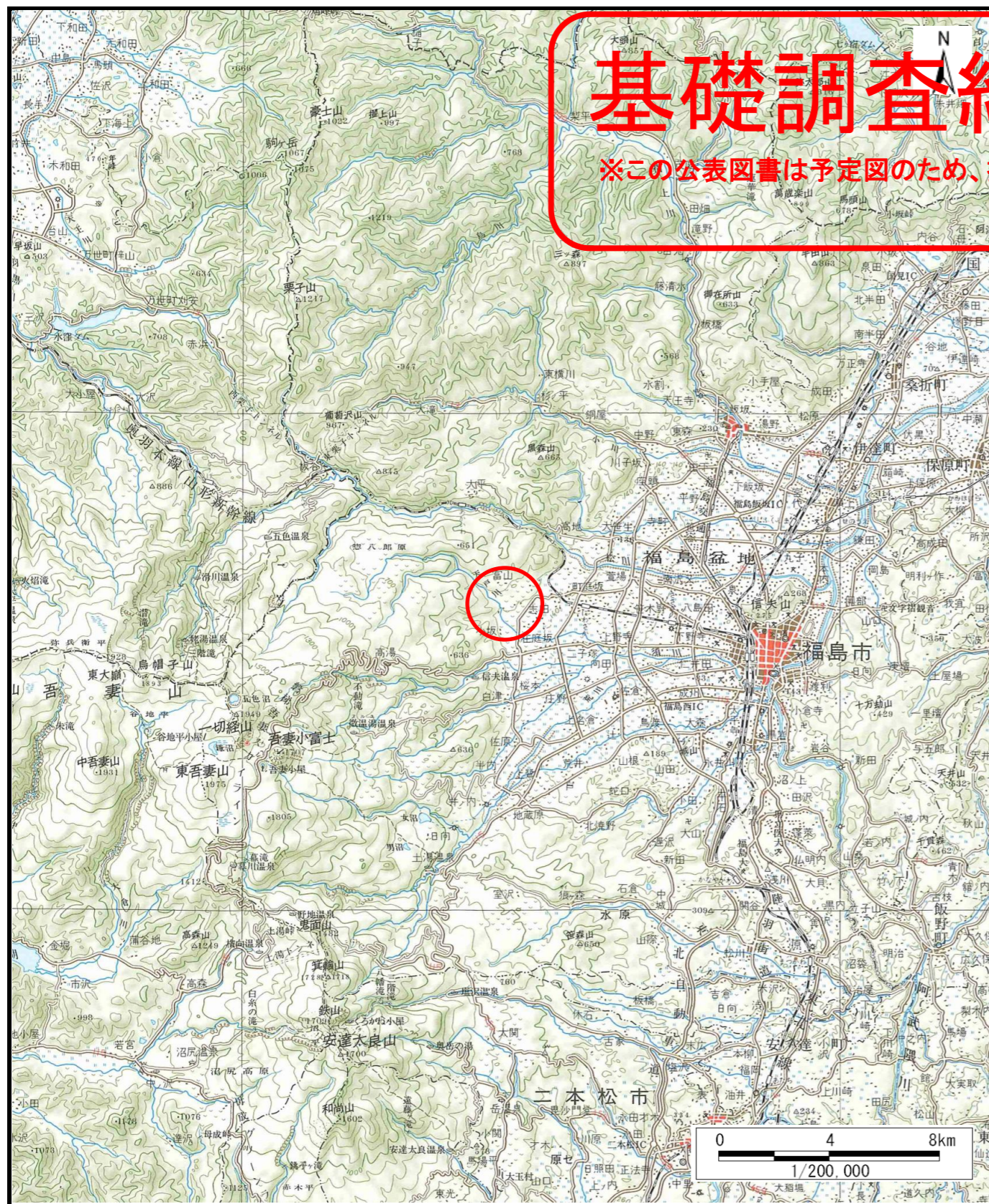
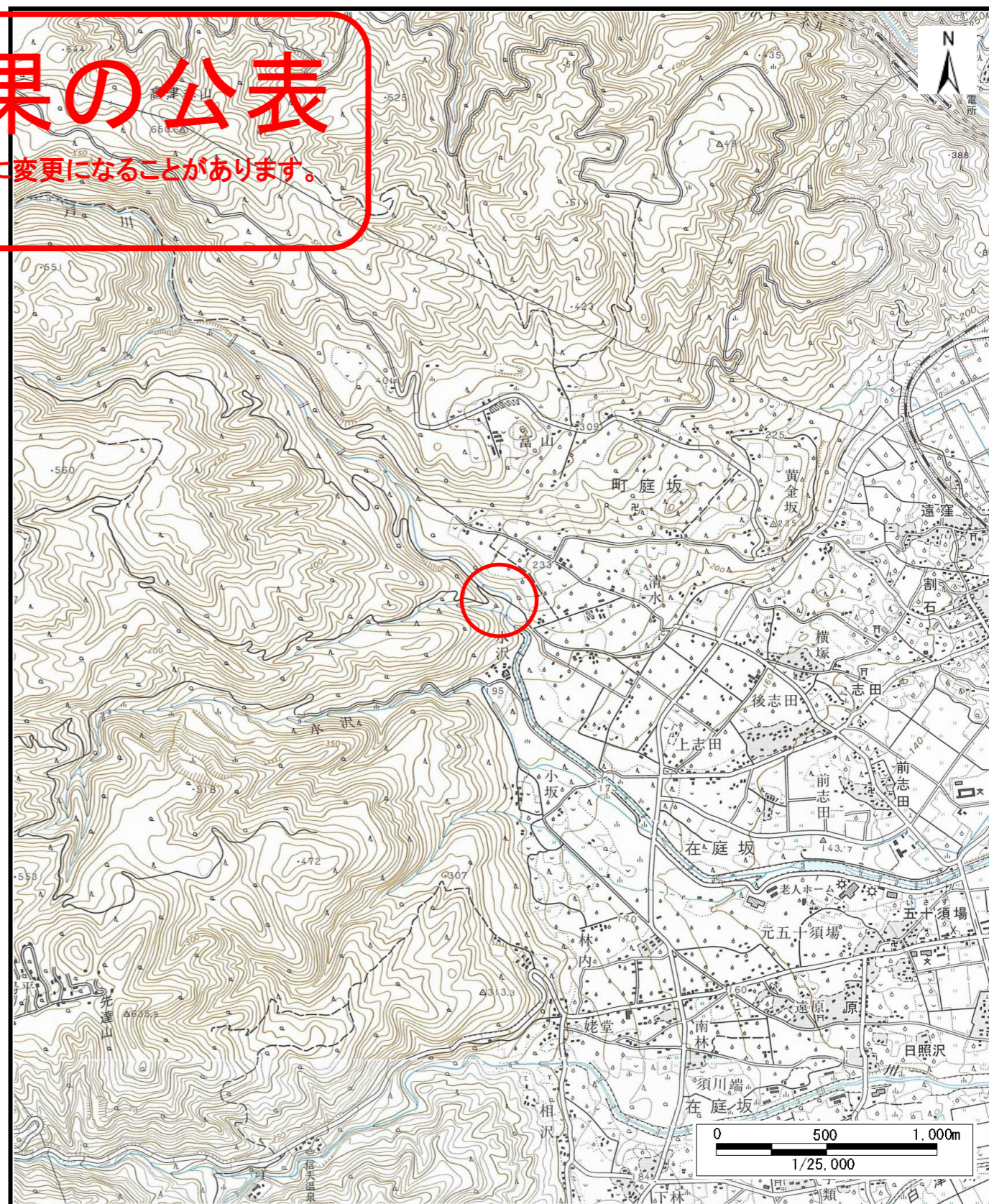


基礎調査結果の公表

※この公表図書は予定図のため、指定時に変更になることがあります。



(1/200,000)



(1/25,000)

様式-1 (土)

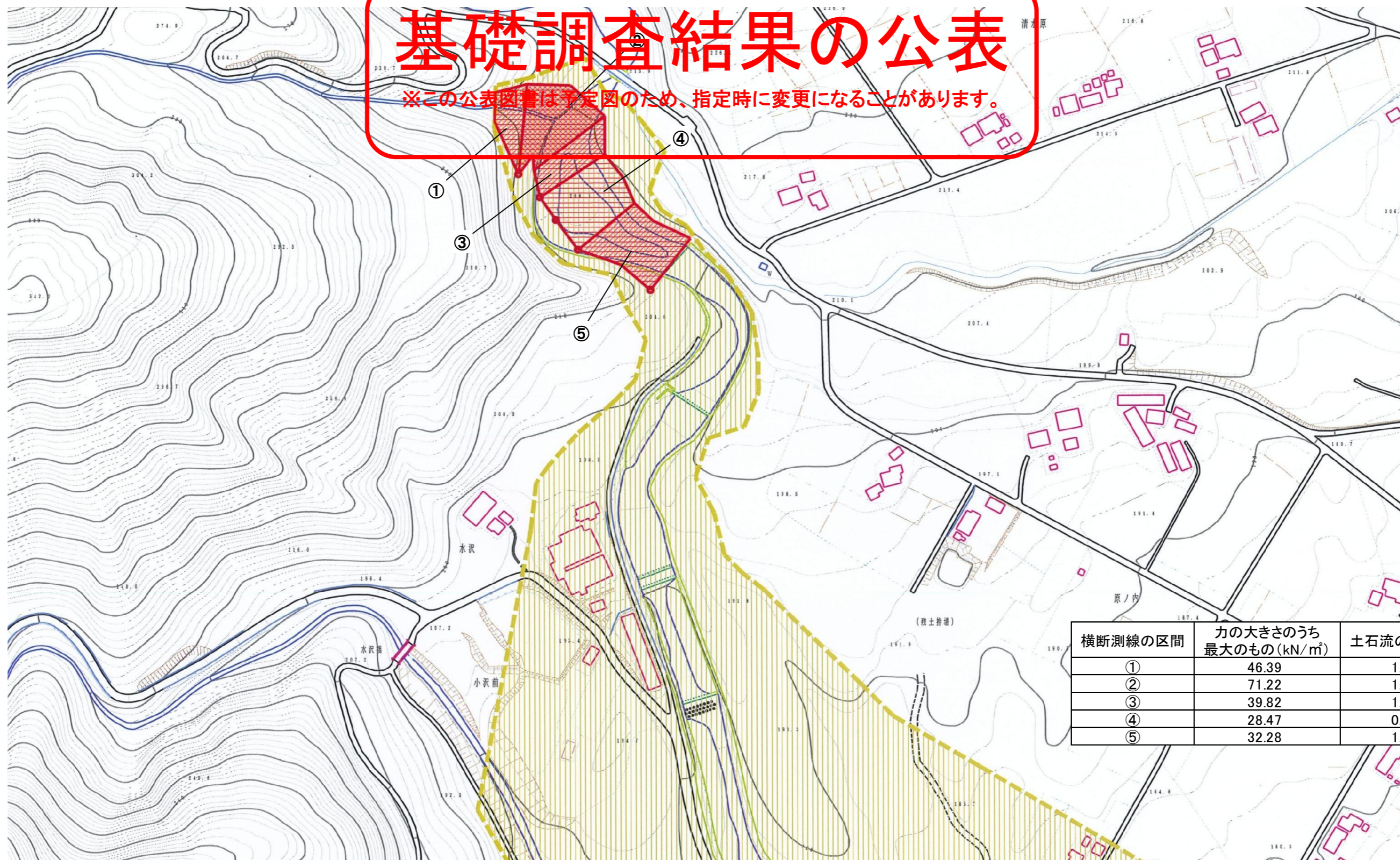
土砂災害警戒区域・土砂災害特別警戒区域 位置図

自然現象の種類	土石流
溪流番号	10T00A0104-1
溪流名	天戸川
所在地	福島県福島市町庭坂字北川原

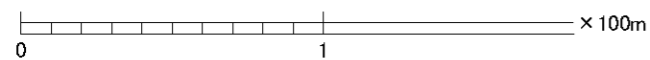
この地図は、国土地理院長の承認を得て、同院発行の数値地図20000(地図画像)及び数値地図25000(地図画像)を複製したものである。(承認番号 平24東複、第73号)

基礎調査結果の公表

※この公表図書は予定図のため、指定時に変更になることがあります。



横断測線の区間	力の大きさのうち最大のもの (kN/m ²)	土石流の高さ(m)
①	46.39	1.10
②	71.22	1.48
③	39.82	1.07
④	28.47	0.96
⑤	32.28	1.42



様式-2(土)

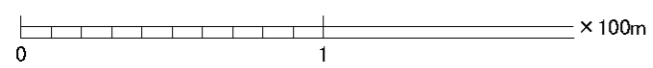
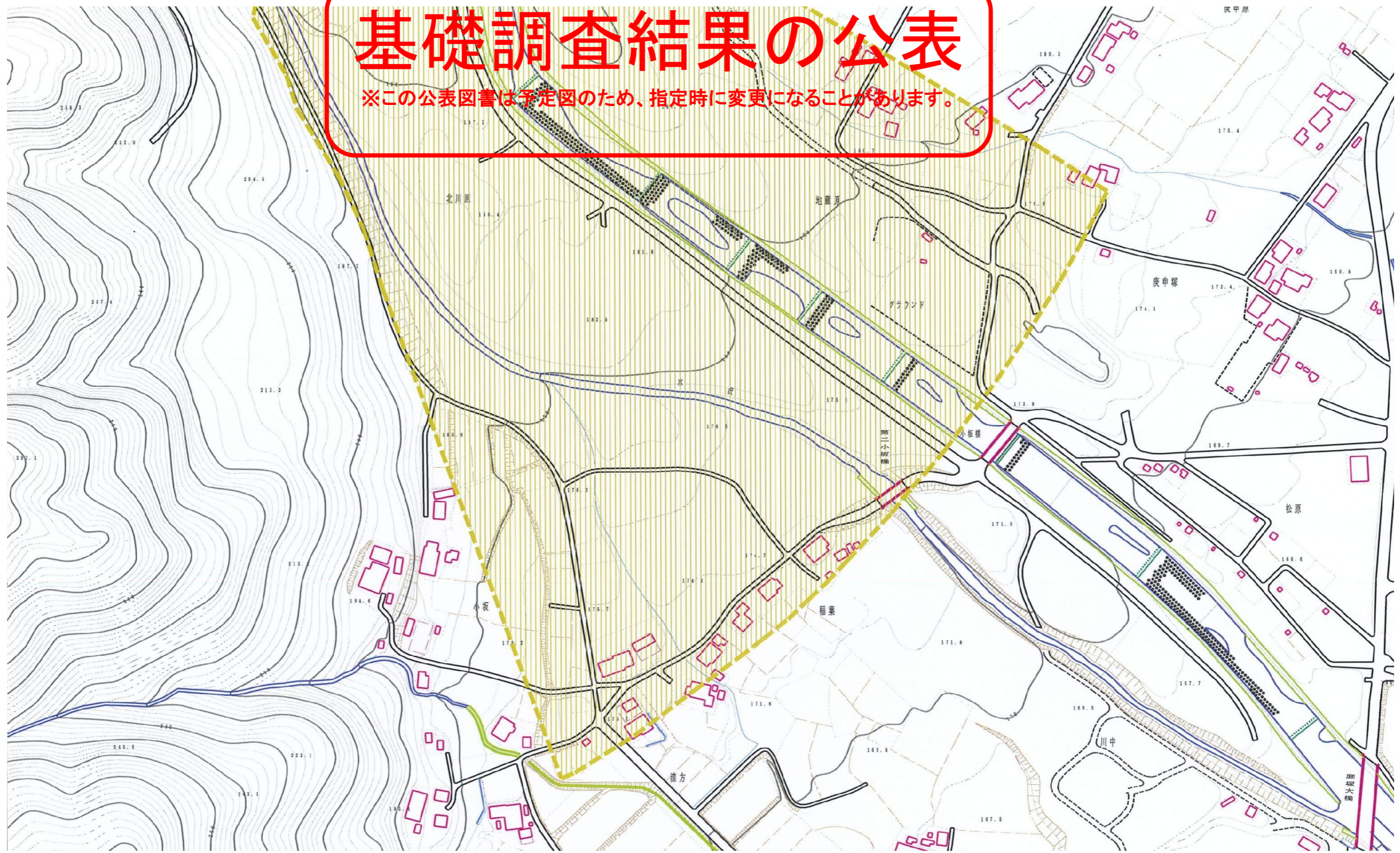
土砂災害警戒区域・土砂災害特別警戒区域図

土砂災害警戒区域 (土砂災害防止法施行令第二条の基準に該当する区域)		縮尺 1:2,500
土砂災害特別警戒区域 (土砂災害防止法施行令第三条の基準に該当する区域)		
上記以外の区域		

自然現象の種類	土石流	溪流番号	10T00A0104-1
告示番号		溪流名	天戸川
告示年月日		所在地	福島県福島市町庭坂字北川原

基礎調査結果の公表

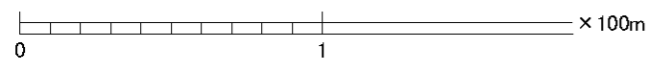
※この公表図書は予定図のため、指定時に変更になることがあります。



様式-2(土) 土砂災害警戒区域・土砂災害特別警戒区域 区域図	土砂災害警戒区域 (土砂災害防止法施行令第二条の基準に該当する区域)		N 縮尺 1:2,500	自然現象の種類	土石流	溪流番号	10T00A0104-1
	土砂災害特別警戒区域 (土砂災害防止法施行令第三条の基準に該当する区域)			告示番号		溪流名	天戸川
	上記以外の区域			告示年月日		所在地	福島県福島市町庭坂字北川原

基礎調査結果の公表

※この公表図書は予定図のため、指定時に変更になることがあります。



参考資料

土砂災害警戒区域
(土砂災害防止法施行令第二条の基準に該当する区域)

土砂災害
特別警戒区域
(土砂災害防止法
施行令第三条の
基準に該当する区
域)



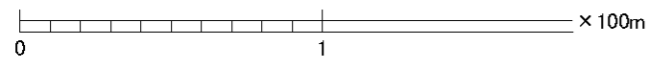
縮尺
1:2,500

自然現象
の種類
告示番号
告示年月日

土石流	溪流番号	10T00A0104-1
	溪流名	天戸川
	所在地	福島県福島市町庭坂字北川原

基礎調査結果の公表

※この公表図書は予定図のため、指定時に変更になることがあります。



参考資料

土砂災害警戒区域 (土砂災害防止法施行令第二条の基準に該当する区域)		
土砂災害 特別警戒区域 (土砂災害防止法 施行令第三条の 基準に該当する区 域)	土石等の高さが1mを越え、 その衝撃力が50KN/mを超える区域	
	土石等の高さが1mを越え、 その衝撃力が50KN/mを超えない区域	
	上記以外の区域	

縮尺 1:2,500	

自然現象 の種類	土石流	溪流番号	10T00A0104-1
告示番号		溪流名	天戸川
告示年月日		所在地	福島県福島市町庭坂北川原