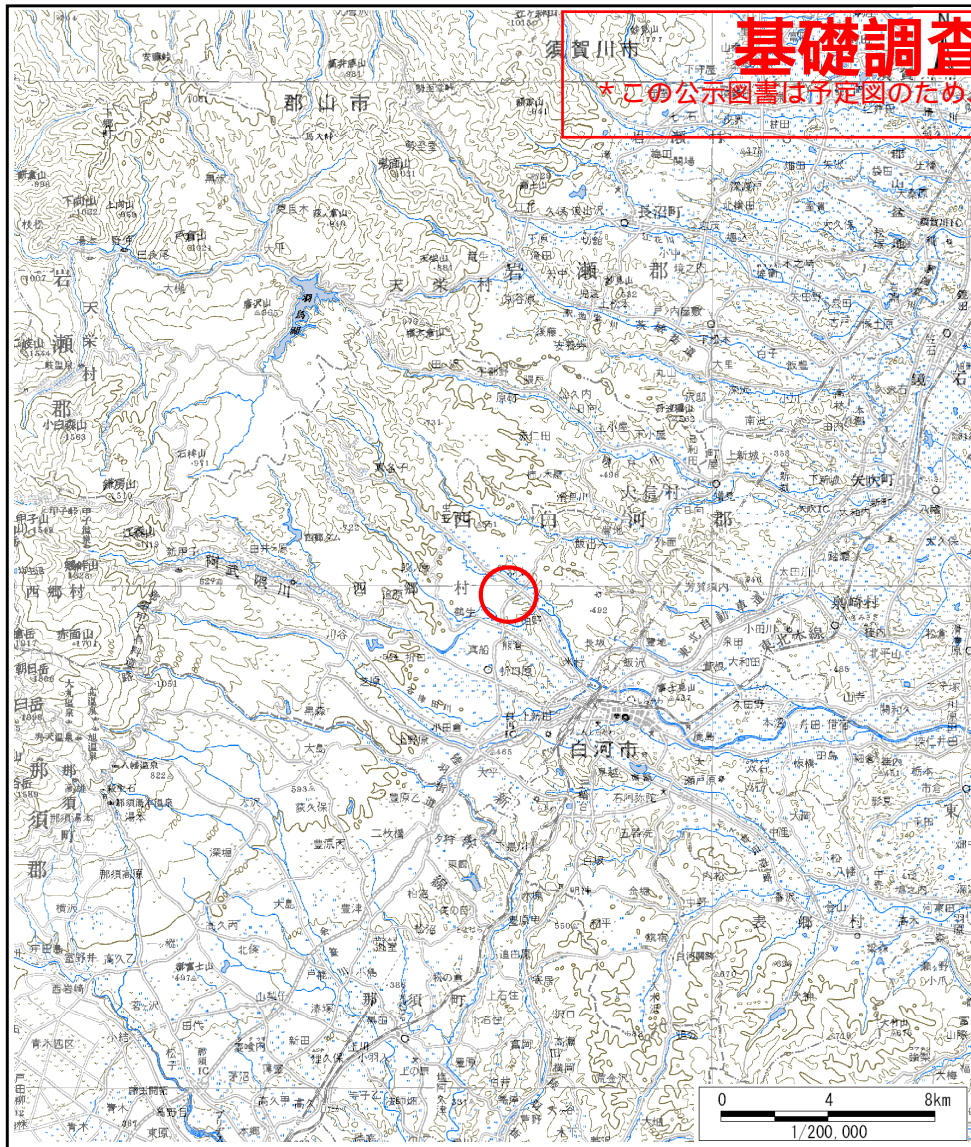


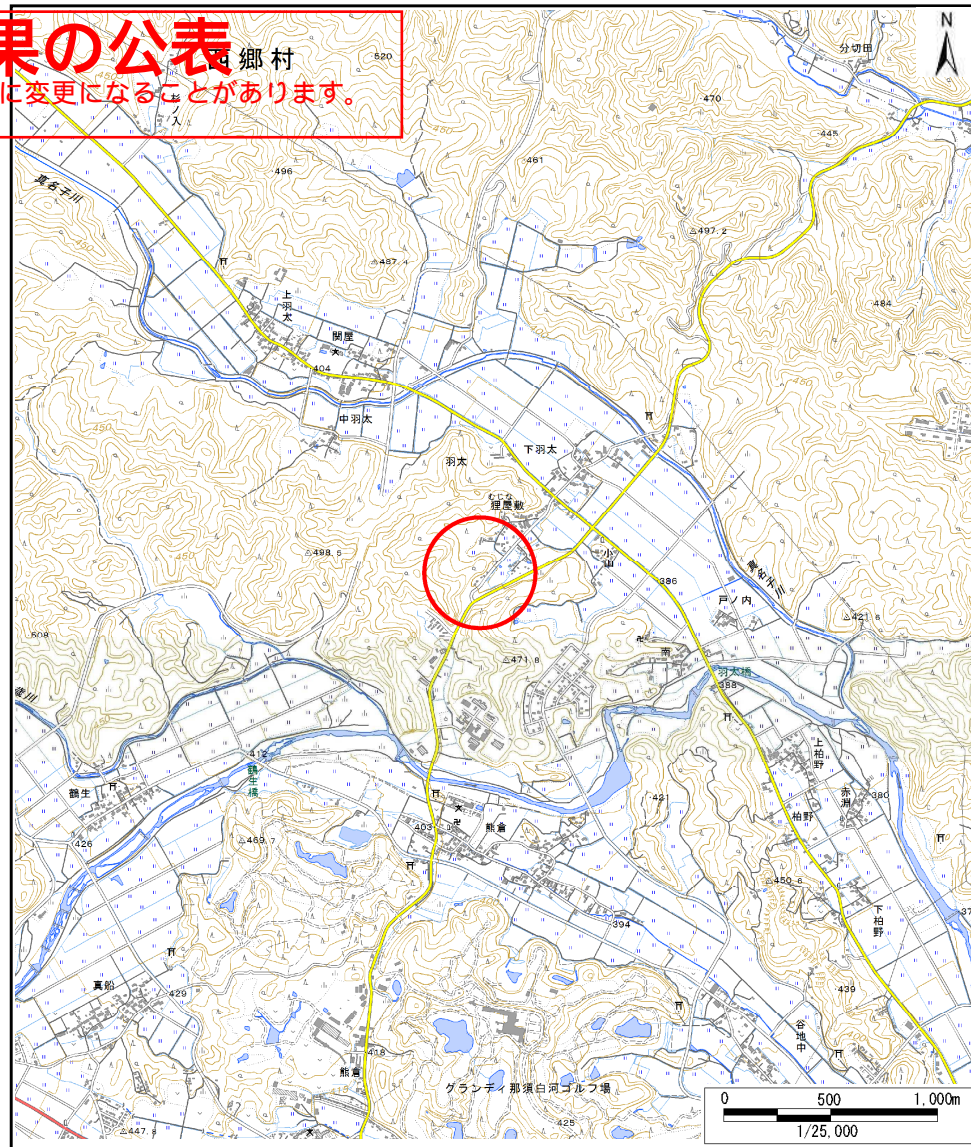
土砂災害警戒区域等の指定の公示に係る図書(その1)

基礎調査結果の公表 郷村

この公示図書は予定図のため、指定時に変更になることがあります。



(1/200,000)



(1/25,000)

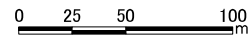
様式-1(急) 土砂災害警戒区域・土砂災害特別警戒区域 位置図	自然現象の種類	急傾斜地の崩壊
	箇所番号	109
	箇所名	大窪
	所在地	福島県西白河郡西郷村大字羽太字大窪

自然現象の種類	急傾斜地の崩壊
箇所番号	109
箇所名	大窪
所在地	福島県西白河郡西郷村大字羽太字大窪

この地図は、国土地理院長の承認を得て、同院発行の20万分1地勢図、2万5千分1地形図、数値地図20000(地図画像)、数値地図25000(地図画像)及び電子地形図25000を複製したものである。(承認番号 平27情複、第639号)

基礎調査結果の公表

*この公示図書は予定図のため、指定時に変更になることがあります。



図中の数字は横断測線番号を示す

様式-2(急) 土砂災害警戒区域・土砂災害特別警戒区域 区域図(その1)	土砂災害警戒区域 (土砂災害防止法施行令第二条の基準に該当する区域)		N 縮尺 1:2,500	自然現象の種類	急傾斜地の崩壊	箇所番号	109
	土砂災害特別警戒区域(土砂災害防止法施行令第三条の基準に該当する区域)			告示番号		箇所名	大窪
	土砂災害警戒区域(土砂災害防止法施行令第三条の基準に該当する区域)			告示年月日		所在地	福島県西白河郡西郷村 大字羽太字大窪
	斜面の崩壊による土石等の衝撃力が100kN/m ² を超える区域						
	斜面の崩壊による土石等の堆積の高さが3mを超える区域						
	上記以外の区域						