

平成26年

人口動態統計（確定数）の概況（福島県）

目 次

調査の概要	1
結果の概要	
（統計表）	
第1表 人口動態総覧（実数、率）・年次推移	19
第2表 主な死因の死亡数・死亡率・対前年比較	21
第3表 主な死因の死亡率・対全国比較	21
第4表 生活習慣病による死亡数・死亡率・対前年比較	22
第5表 生活習慣病による死亡率・対全国比較	22
第6表 悪性新生物主要部位別死亡数・死亡率・対前年比較	23
第7表 悪性新生物主要部位別死亡率・対全国比較	23
第8表 死因（死因分類）・性別；死亡数、死亡率（人口10万対）	24
第9表 母の年齢（5歳階級）・出生割合・年次別	27
第10表 離婚件数・同居期間別	28
第11表 人口動態総覧（実数）・保健所別	29
第12表 人口動態総覧（実数）・市町村別	30
第13表 人口動態総覧（率）・保健所別	34
第14表 人口動態総覧（率）・保健所別 対前年比較	35
第15表 人口動態総覧（率）・市町村別	36
第16表 選択死因一覧（実数）・保健所別	40
第17表 選択死因一覧（率）・保健所別	41
第18表 選択死因一覧（実数）・市町村別	42
第19表 選択死因一覧（率）・市町村別	46
第20表 市町村別死因（選択死因）順位	50

福島県保健福祉部

担当 : 保健福祉総務課 内線 2721
電話 : 024-521-7217 (直通)

調査の概要

1 調査の目的

我が国の人口動態事象を把握し、人口及び厚生労働行政施策の基礎資料を得ることを目的とする。

2 調査の対象及び客体

「戸籍法」及び「死産の届出に関する規程」により届け出られた出生、死亡、婚姻、離婚及び死産の全数を対象としているが、本概況では平成26年に日本において発生した日本人の事象を体とした。

3 調査の期間

平成26年1月1日から平成26年12月31日

4 調査の方法

市町村長は、出生、死亡、婚姻、離婚及び死産の届書に基づいて人口動態調査票を作成する。

5 報告の系統

市町村 ----- 保健所 ----- 都道府県 ----- 厚生労働省

利用上の注意

1 表章記号の規約

計数のない場合	—
統計項目のありえない場合	・
計数不明又は計数を表章することが不適切な場合	…
比率が微小 (0.05、0.00005 未満)	0.0、0.0000
減少数 (率) の場合	△

2 用語の説明

自然増加	: 出生数から死亡数を減じたもの
乳児死亡	: 生後1年未満の死亡
新生児死亡	: 生後4週未満の死亡
早期新生児死亡	: 生後1週未満の死亡
死産	: 妊娠満12週以後の死児の出産
周産期死亡	: 妊娠満22週以後の死産に早期新生児死亡を加えたもの
合計特殊出生率	: その年次の15歳から49歳までの女性の年齢別出生率を合計したもので、1人の女性が仮にその年次の年齢別出生率で一生の間に生むとしたときの子ども数に相当する。

3 算出に用いた人口

- 平成26年 県人口 (日本人人口) 1,928,000 人「平成26年10月1日現在推計人口」(総務省統計局)
全国人口 (日本人人口) 125,431,000 人「平成26年10月1日現在推計人口」(総務省統計局)
- 平成25年 県人口 (日本人人口) 1,939,000 人「平成25年10月1日現在推計人口」(総務省統計局)
全国人口 (日本人人口) 125,704,000 人「平成25年10月1日現在推計人口」(総務省統計局)

平成 26 年 福島県人口動態の概況

1 結果の要約

注) 全国順位は全て、率の高い方からの順位。

(1) 出生数は減少（合計特殊出生率は上昇）

出生数は 14,517 人で、前年の 14,546 人より 29 人減少し、出生率（人口千対）は 7.5 で、前年の 7.5 から増減なし。

合計特殊出生率は 1.58 で、前年の 1.53 から 0.05 上回った。

出生率	福島県	7.5	全国	8.0	全国順位	32 位	(昨年 35 位)
合計特殊出生率	福島県	1.58	全国	1.42	全国順位	9 位	(昨年 15 位)

(2) 死亡数は減少（乳児死亡・新生児死亡は増加・周産期死亡は減少）

死亡数は 23,495 人で、前年の 23,611 人より 116 人減少し、死亡率（人口千対）は 12.2 で、前年の 12.2 から増減なし。

死因別にみると、死因順位の第 1 位は悪性新生物、第 2 位は心疾患、第 3 位は脳血管疾患で、全死亡者に占める割合はそれぞれ、26.1%、17.7%、10.8%となっている。

死亡率	福島県	12.2	全国	10.1	全国順位	15 位	(昨年 15 位)
-----	-----	------	----	------	------	------	-----------

乳児死亡数は 27 人で、前年の 24 人より 3 人増加し、乳児死亡率（出生千対）は 1.9 で、前年の 1.6 を 0.3 上回った。

乳児死亡率	福島県	1.9	全国	2.1	全国順位	35 位	(昨年 41 位)
-------	-----	-----	----	-----	------	------	-----------

新生児死亡数は 10 人で、前年の 9 人より 1 人増加し、新生児死亡率（出生千対）は 0.7 で、前年の 0.6 を 0.1 上回った。

新生児死亡率	福島県	0.7	全国	0.9	全国順位	38 位	(昨年 45 位)
--------	-----	-----	----	-----	------	------	-----------

周産期死亡数は 49 人で、前年の 78 人より 29 人減少し、周産期死亡率（出産千対）は 3.4 で、前年の 5.3 を 1.9 下回った。

周産期死亡率	福島県	3.4	全国	3.7	全国順位	33 位	(昨年 2 位)
--------	-----	-----	----	-----	------	------	----------

(3) 自然増加数は増加

出生と死亡の差である自然増加数は $\Delta 8,978$ 人で、前年の $\Delta 9,065$ 人より 87 人増加し、自然増加率（人口千対）は $\Delta 4.7$ で、前年の $\Delta 4.7$ から増減なし。

自然増加率	福島県	$\Delta 4.7$	全国	$\Delta 2.1$
-------	-----	--------------	----	--------------

(4) 死産数は減少

死産数は 344 胎で、前年の 385 胎より 41 胎減少し、死産率（出産千対）は 23.1 で、前年の 25.8 を 2.7 下回った。

死産率	福島県	23.1	全国	22.9	全国順位	19 位	(昨年 8 位)
-----	-----	------	----	------	------	------	----------

(5) 婚姻件数は減少

婚姻件数は 8,711 組で、前年の 9,069 組より 358 組減少し、婚姻率（人口千対）は 4.5 で、前年の 4.7 から 0.2 下回った。

婚 姻 率 福 島 県 4.5 全 国 5.1 全 国 順 位 32 位 (昨 年 33 位)

平均初婚年齢は、夫 30.2 歳で、前年の 29.8 歳から 0.4 歳上昇し、妻 28.4 歳で、前年の 28.2 歳から 0.2 歳上昇した。16 年連続で妻は平均初婚年齢が都道府県で最も低い。

(6) 離婚件数は減少

離婚件数は 3,165 組で、前年の 3,246 組より 81 組減少し、離婚率（人口千対）は 1.64 で、前年の 1.67 を 0.03 下回った。

離 婚 率 福 島 県 1.64 全 国 1.77 全 国 順 位 33 位 (昨 年 34 位)

第1表 人口動態総覧・対前年比較

	実 数				率				平均発生件数	
	平成26年	平成25年	対前年増減	【参考】 平成22年	平成26年	平成25年	対前年増減	平成22年	平成26年	平成25年
出 生	14,517	14,546	△ 29	16,126	7.5	7.5	0.0	8.0	0 36 12	0 36 8
死 亡	23,495	23,611	△ 116	22,747	12.2	12.2	0.0	11.3	0 22 22	0 22 16
乳児死亡	27	24	3	49	1.9	1.6	△ 0.6	3.0	324 26 40	365 0 0
新生児死亡	10	9	1	19	0.7	0.6	0.1	1.2	876 0 0	973 20 0
自然増加	△ 8,978	△ 9,065	87	△ 6,621	△ 4.7	△ 4.7	0.2	△ 3.3		
死 産	344	385	△ 41	487	23.1	25.8	△ 2.6	29.3	25 27 54	22 45 12
自然死産	179	222	△ 43	217	12.0	14.9	△ 2.8	13.1	48 56 19	39 27 34
人工死産	165	163	2	270	11.1	10.9	0.2	16.3	53 5 27	53 44 32
周産期死亡	49	78	△ 29	75	3.4	5.3	△ 2.0	4.6	178 46 32	112 18 28
妊娠満22週 以後の死産	44	71	△ 27	62	3.0	4.9	△ 1.8	3.8	199 5 27	123 22 49
早期新生児 死 亡	5	7	△ 2	13	0.3	0.5	△ 0.2	0.8	1752 0 0	1251 25 43
婚 姻	8,711	9,069	△ 358	9,582	4.5	4.7	△ 0.2	4.7	1 0 20	0 57 57
離 婚	3,165	3,246	△ 81	3,965	1.64	1.67	△ 0.03	1.96	2 46 4	2 41 55

合計特殊出生率

合計特殊出生率	福 島 県				全 国 平 均				全 国 順 位		
	平成26年	平成25年	平成24年	平成22年	平成26年	平成25年	平成24年	平成22年	平成26年	平成25年	平成24年
	1.58	1.53	1.41	1.52	1.42	1.43	1.41	1.39	9	15	33

(注) 出生、死亡、自然増加、婚姻、離婚率は人口千対。

乳児、新生児、早期新生児死亡率は出生千対。

死産率は出産(出生+死産)千対。

周産期死亡率及び妊娠22週以後の死産率は出産(出生+妊娠満22週以後の死産)千対。

算出に用いた人口

平成26年 県人口(日本人人口) 1,928,000人「平成26年10月1日現在推計人口」(総務省統計局)

平成25年 県人口(日本人人口) 1,939,000人「平成25年10月1日現在推計人口」(総務省統計局)

第2表

人口動態総覧(率)・対全国比較

	平成26年(確定数)				平成25年			
	福島県 (A)	全国 (B)	比較 (A)-(B)	全国順位 (率の高いほう からの順位)	福島県 (A)	全国 (B)	比較 (A)-(B)	全国順位 (率の高いほう からの順位)
合計特殊出生率	1.58	1.42	0.16	9	1.53	1.43	0.10	15
出生率	7.5	8.0	△ 0.5	32	7.5	8.2	△ 0.7	35
死亡率	12.2	10.1	2.1	15	12.2	10.1	2.1	15
乳児死亡	1.9	2.1	△ 0.2	35	1.6	2.1	△ 0.5	41
新生児死亡	0.7	0.9	△ 0.2	38	0.6	1.0	△ 0.4	45
自然増加	△ 4.7	△ 2.1	△ 2.6	-	△ 4.7	△ 1.9	△ 2.8	-
死産	23.1	22.9	0.2	19	25.8	22.9	2.9	8
自然死産	12.0	10.6	1.4	-	14.9	10.4	4.5	-
人工死産	11.1	12.3	△ 1.2	-	10.9	12.5	△ 1.6	-
周産期死亡	3.4	3.7	△ 0.3	33	5.3	3.7	1.6	2
妊娠満22週 以後の死産	3.0	3.0	0.0	-	4.9	4.9	0.0	-
早期新生児 死亡	0.3	0.7	△ 0.4	-	0.5	0.7	△ 0.2	-
婚姻	4.5	5.1	△ 0.6	32	4.7	5.3	△ 0.6	33
離婚	1.64	1.77	△ 0.13	33	1.67	1.84	△ 0.17	34

※すべて高率からの順位

2 出生

(1) 出生数

平成26年の出生数は14,517人で、前年の14,546人より29人減少した。

第1次ベビーブームに最も出生数が多かった昭和24年の73,051人と比べて58,534人少ない。第二次ベビーブームが去った昭和50年以降は増加と減少を繰り返しながら、ゆるやかな減少傾向であったが、平成11年から7年連続で減少し、平成18年は8年ぶりに増加したが、その後は再び減少している。(第1図)

また、出生率は7.5で、前年の7.5から増減なし。全国順位は32位である。

出生数を母の年齢別にみると、15～19歳、30～34歳、40～49歳では増加し、20～29歳、35～39歳で出生数が増加した。(第3表)

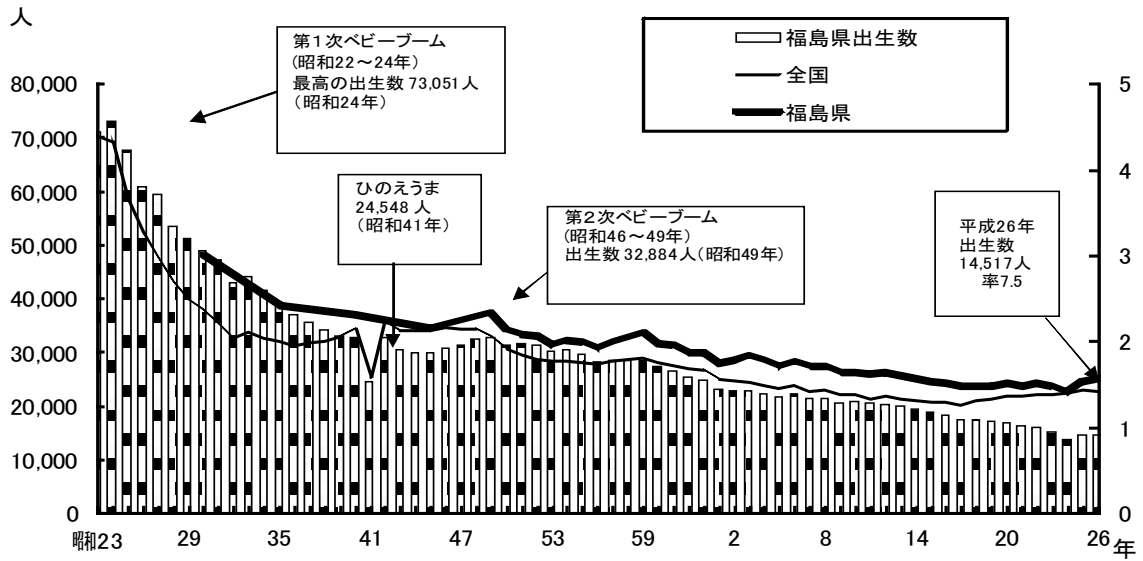
(2) 合計特殊出生率

平成26年の合計特殊出生率は1.58で、前年の1.53を0.05上回った。全国平均は前年から0.01減少した1.42となり、全国を0.16上回り、全国順位は9位となっている。

第3表 母の年齢別(5歳階級)別にみた出生数

母の年齢	出生数				対前年比増減		
	平成26年	平成25年	平成24年	平成23年	26年-25年	25年-24年	24年-23年
総数	14,517	14,546	13,770	15,072	△29	776	△1,302
～14歳	-	3	3	-	△3	-	3
15～19	272	215	268	239	57	△53	29
20～24	1,932	1,954	1,986	2,234	△22	△32	△248
25～29	4,519	4,625	4,536	4,789	△106	89	△253
30～34	4,715	4,660	4,289	4,910	55	371	△621
35～39	2,580	2,633	2,268	2,472	△53	365	△204
40～44	489	447	408	406	42	39	2
45～49	10	9	11	19	1	△2	△8
50歳以上	-	-	-	3	0	0	-3
不詳	-	-	1		0		

第1図 出生数及び合計特殊出生率の年次推移

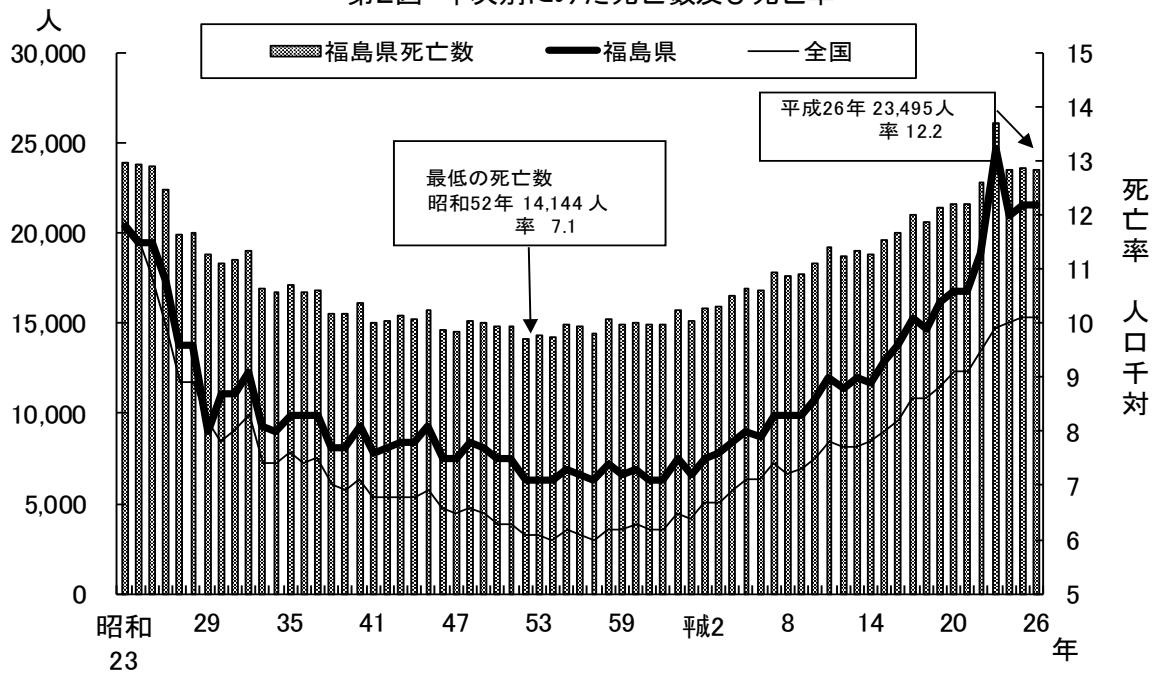


3 死亡

平成26年の死亡数は23,495人で、前年の23,611人より116人減少し、死亡率（人口千対）は12.2で、前年から増減なし。全国順位は15位となっている。

死亡数の過去の推移をみると、昭和52年に過去最低の14,144人を記録した以降は平成23年の東日本大震災による大幅な増加を除き、増加と減少を繰り返しながらゆるやかな増加傾向になっている。（第2図）

第2図 年次別にみた死亡数及び死亡率



第5表 年齢(5歳階級)別にみた死亡数

年齢階級	死 亡 数			年齢階級	死 亡 数		
	平成 26 年	平成 25 年	対前年増減		平成 26 年	平成 25 年	対前年増減
総数	23,495	23,611	△ 116	45～49	174	236	△ 62
0～4歳	38	38	0	50～54	365	337	28
5～9	4	9	△ 5	55～59	600	583	17
10～14	9	9	0	60～64	1,060	1,120	△ 60
15～19	28	22	6	65～69	1,345	1,316	29
20～24	36	61	△ 25	70～74	1,724	1,791	△ 67
25～29	46	52	△ 6	75～79	2,622	2,785	△ 163
30～34	60	68	△ 8	80～84	4,204	4,474	△ 270
35～39	88	98	△ 10	85～89	5,201	5,095	106
40～44	135	138	△ 3	90歳以上	5,756	5,379	377

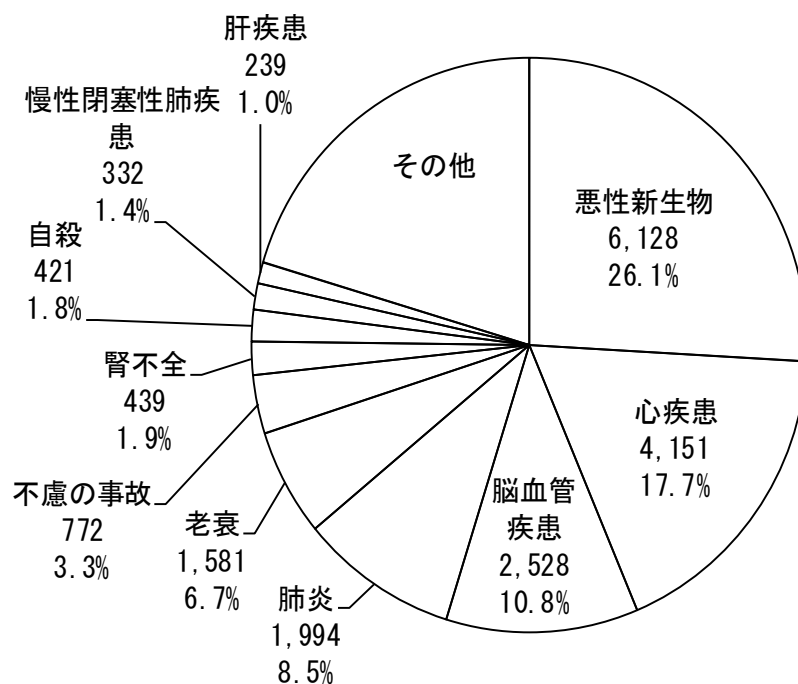
(1) 死因順位

平成 26 年の死亡数を死因順位別にみると、第 1 位は悪性新生物で 6,128 人、死亡率（人口 10 万対）317.8、第 2 位は心疾患 4,151 人、215.3、第 3 位は脳血管疾患 2,528 人、131.1 となっている。（第 3 図）

主な死因の年次推移をみると、悪性新生物の死亡数は増加を続けており、昭和 59 年に脳血管疾患にかわって以降、死因第 1 位で、平成 26 年の全死亡者に占める割合は 26.1%となっている。心疾患は平成元年に脳血管疾患にかわり第 2 位となりその後も増加傾向を示しており、平成 26 年の全死亡者に占める割合は 17.7%となっている。脳血管疾患は昭和 45 年をピークに低下しはじめ、昭和 59 年には、悪性新生物にかわり第 2 位に、さらに平成元年には心疾患にかわり第 3 位となり、その後は増加と減少を繰り返しながらも、減少傾向となっている。（第 4 図）

悪性新生物、心疾患及び脳血管疾患を合わせた全死亡者に占める割合は 54.6%となっている。

主な死因別死亡数の割合（平成26年）



第4図 主要死因別死亡率(人口10万対)の年次推移

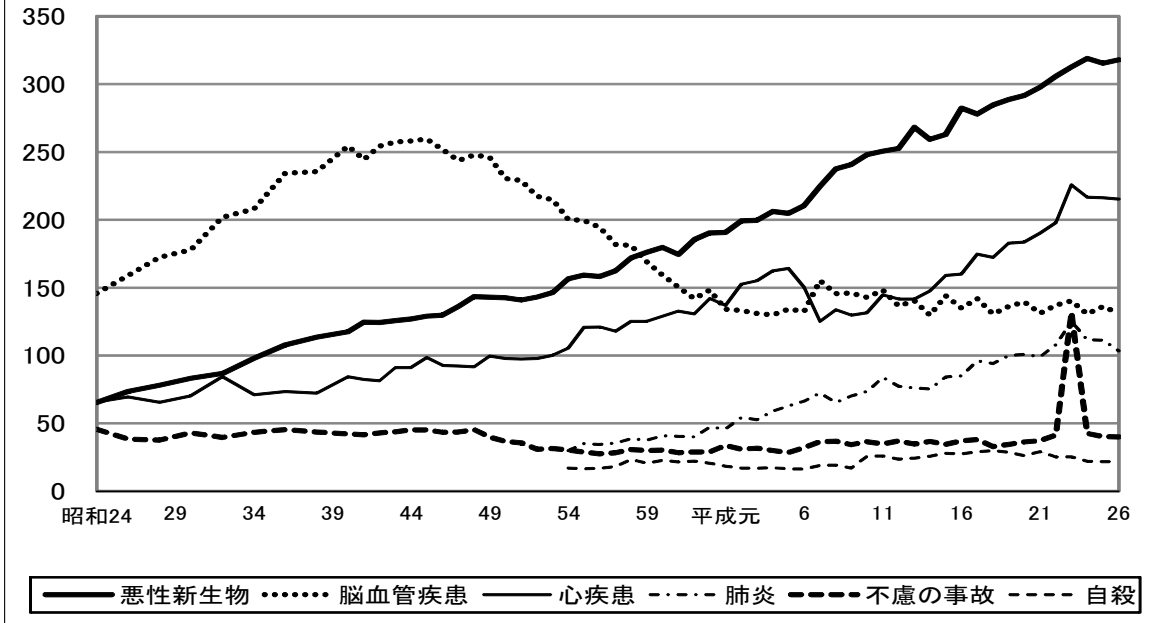
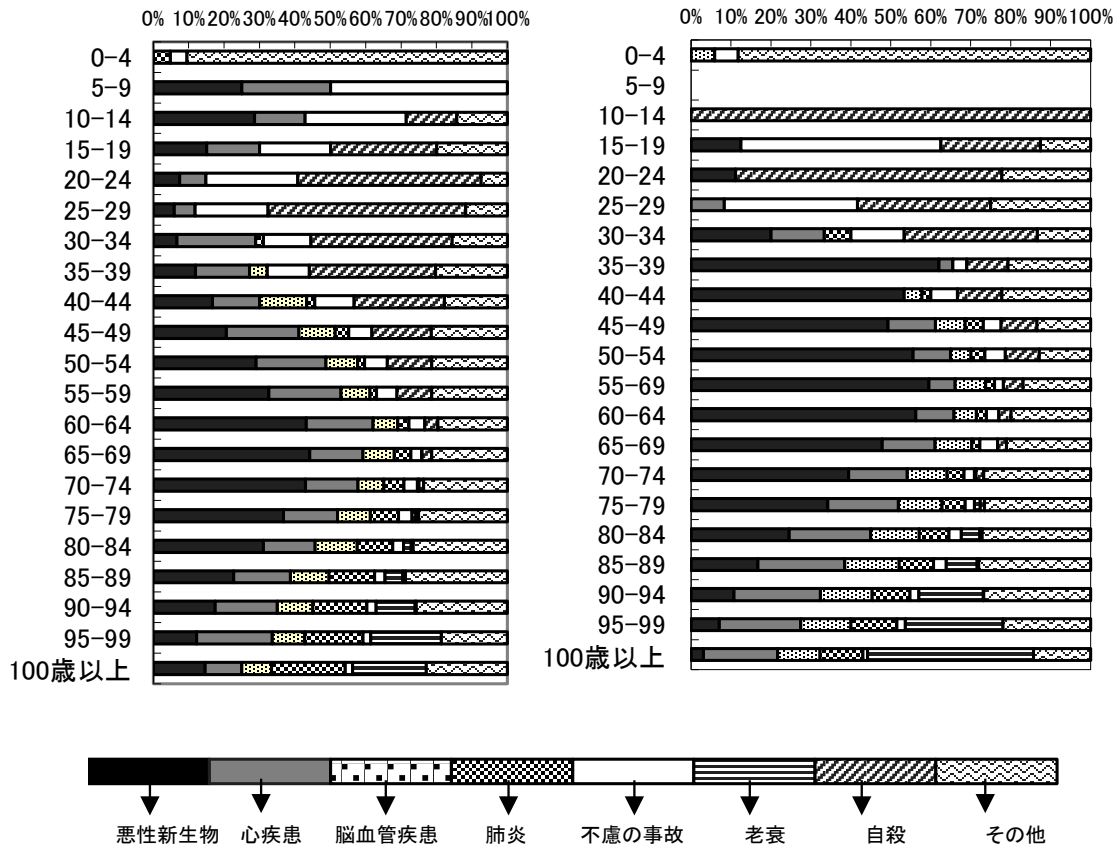


図5 性・年齢階級別にみた主な死因の構成割合(平成26年)

(男)

(女)

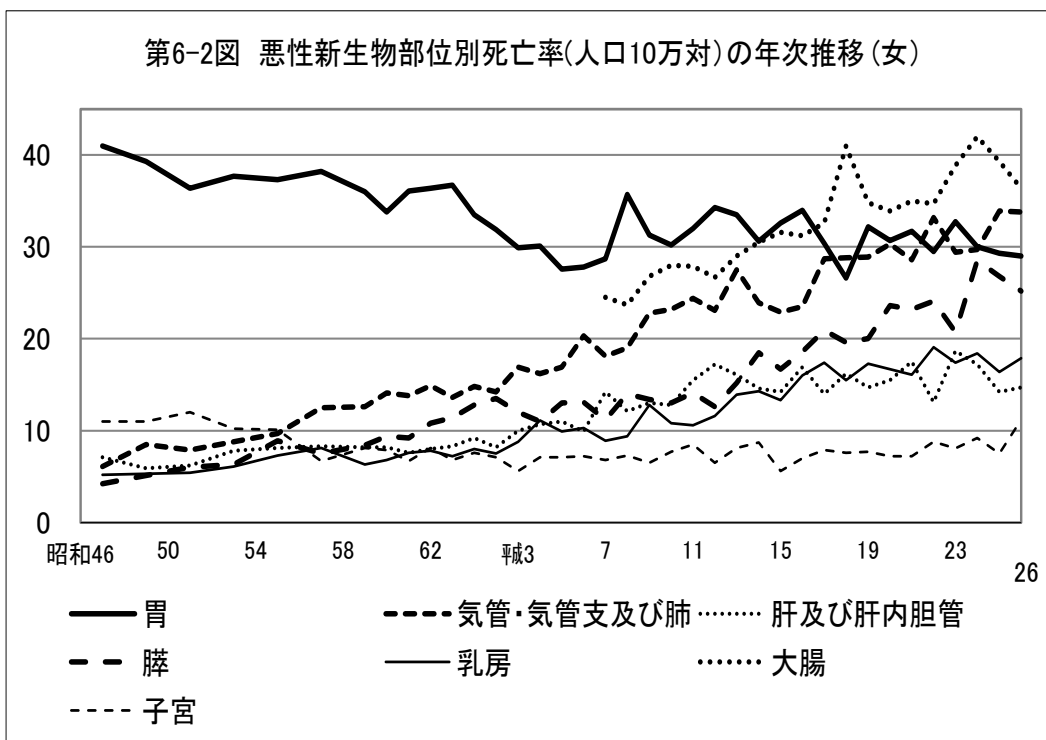
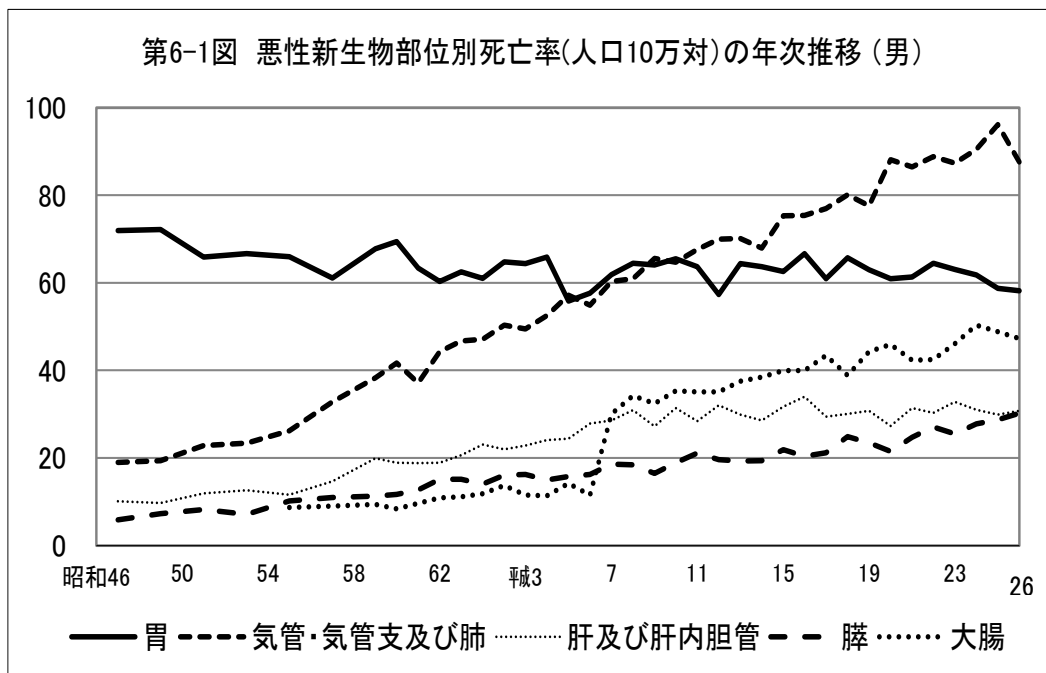


○ 悪性新生物

悪性新生物について死亡数・死亡率を部位別にみると、最も死亡数が多いのは気管・気管支及び肺の1,162人で、悪性新生物による死亡数の19.0%、全死亡者の4.9%を占めている。

次いで、胃(836人、13.6%、3.6%)、結腸(540人、8.8%、2.3%)、膵臓(535人、8.7%、2.3%)、肝臓(437人、7.1%、1.9%)の順になっている。

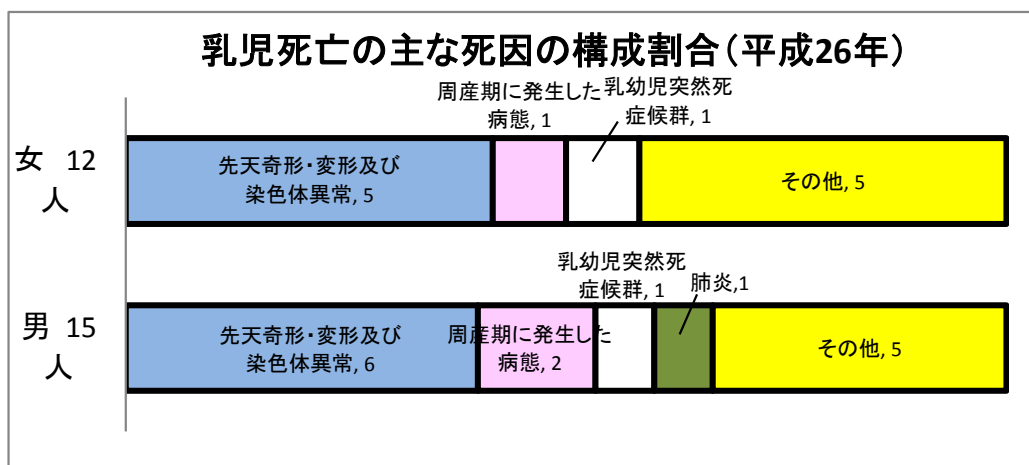
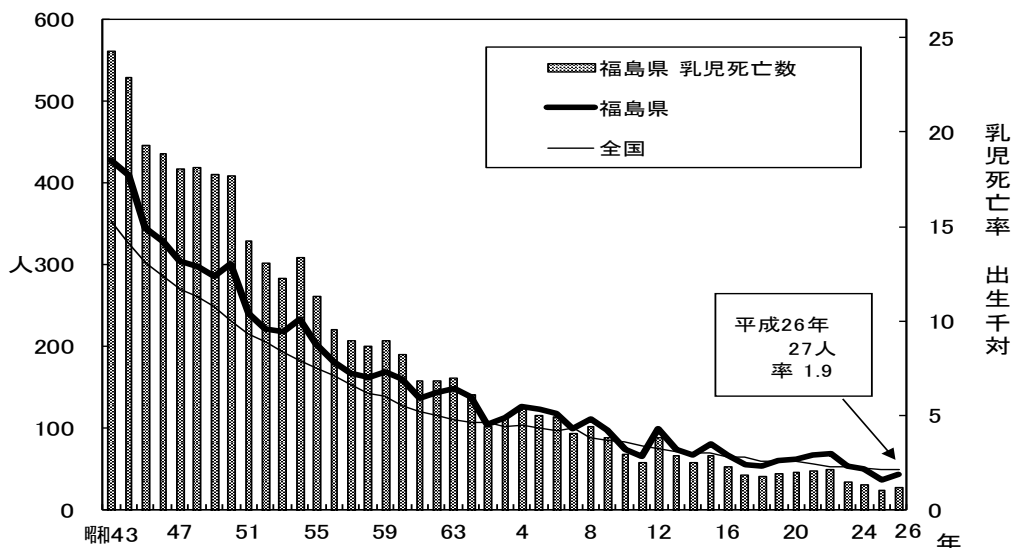
なお、結腸と直腸・直腸S状結腸移行部を合わせて「大腸」として示した場合、死亡数は807人、悪性新生物による死亡数の13.2%、全死亡者の3.4%、死亡率(人口10万対)41.9となっている。(男女別について第6-1、6-2図)



(2) 乳児死亡

平成26年の乳児死亡数は27人で、前年の24人より3人増加し、乳児死亡率（出生千対）は1.9で、前年の1.6を0.3上回った。全国順位は35位となっている。（第7図、第8図）

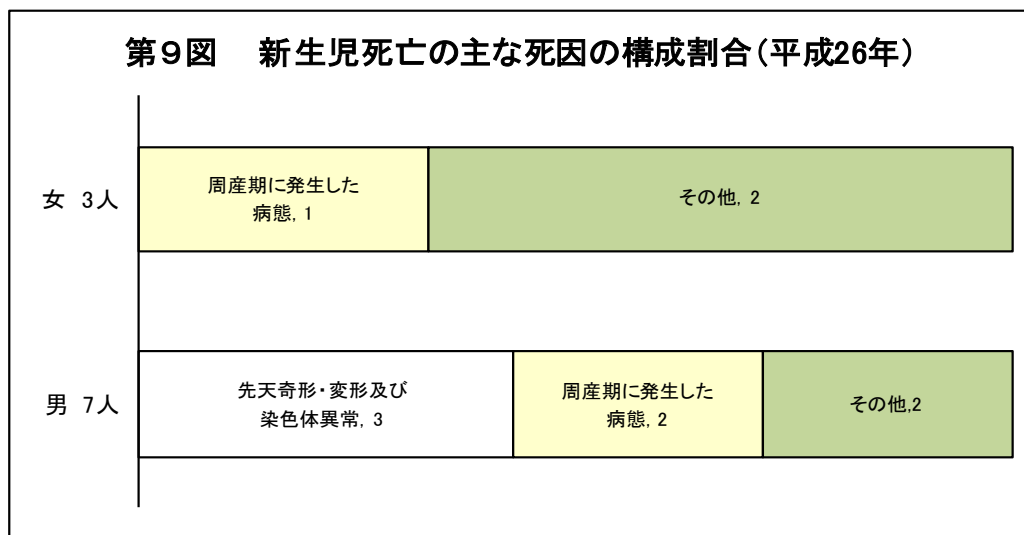
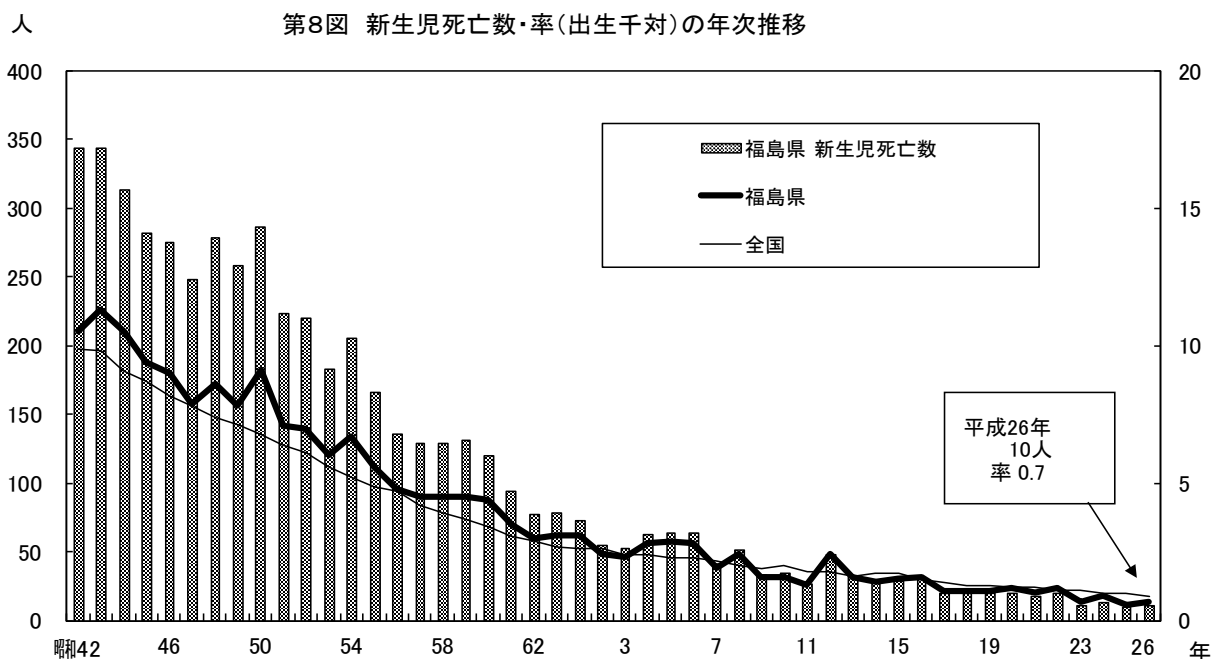
第7図 乳児死亡数・率(出生千対)の年次推移



死因分類	26年	25年	24年	23年	22年	21年
先天奇形・変形及び染色体異常	11	7	5	6	12	14
周産期に発生した病態	3	7	8	4	11	17
不慮の事故	0	1	2	12	5	3
肺炎	1	0	2	0	0	2
乳幼児突然死症候群	2	2	4	1	4	2
その他	10	7	9	11	17	9
計	27	24	30	34	49	47

(3) 新生児死亡

平成26年の新生児死亡数は10人で、前年の9人より1人増加した。新生児死亡率（出生千対）については0.7で、前年の0.6を0.1上回って全国順位は38位となっている。（第8図、第9図）

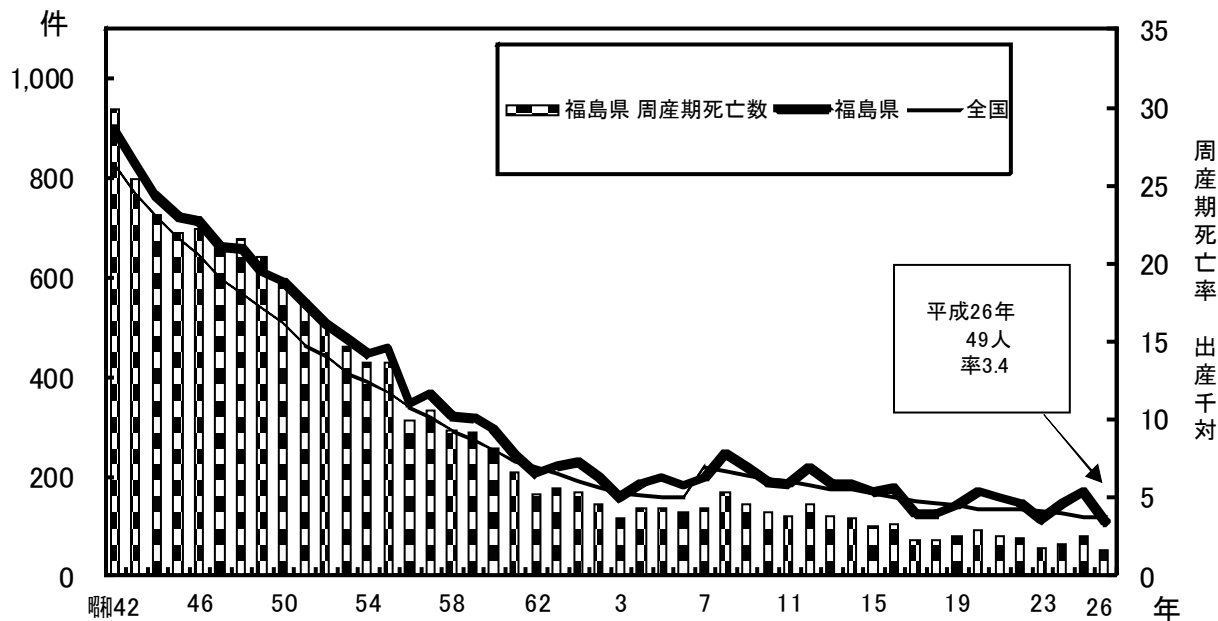


死因分類	26年	25年	24年	23年	22年
敗血症	0	0	2	0	3
先天奇形・変形及び染色体異常	3	2	2	3	6
周産期に発生した病態	3	6	6	3	8
不慮の事故	0	0	0	4	1
その他	4	1	3	0	1
計	10	9	13	10	19

(4) 周産期死亡

平成26年の周産期死亡数は49人で、前年の78人より29人減少し、周産期死亡率(出産千対)3.4で、前年の5.3を1.9下回った。全国順位は33位となっている。(第10図)

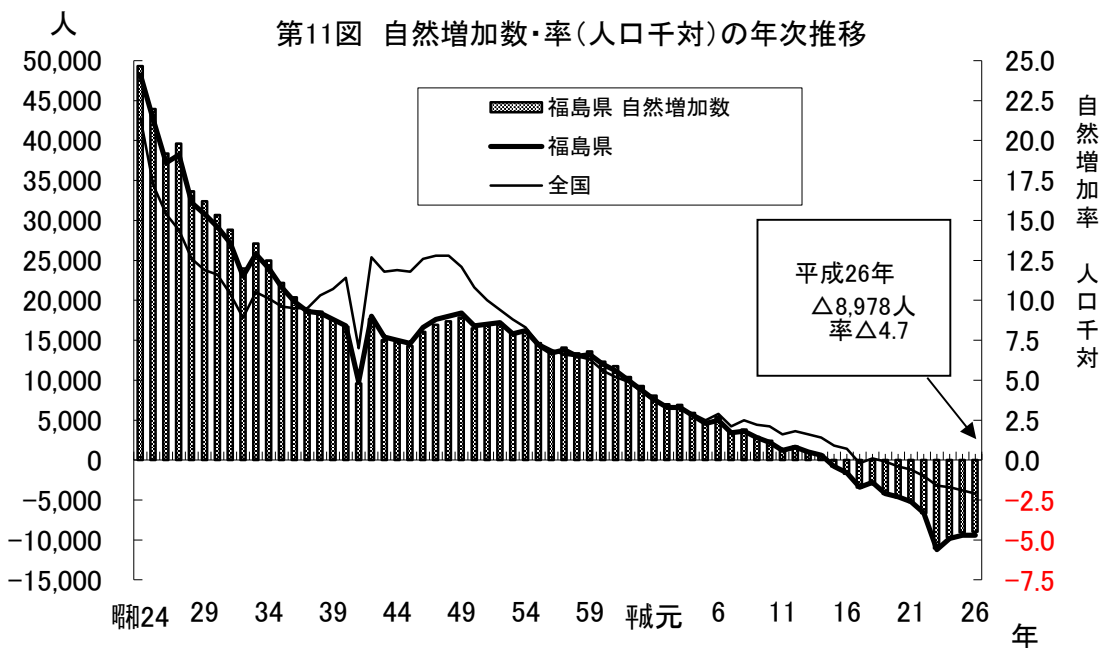
第10図 周産期死亡数・率(出産千対)の年次推移



4 自然増加

平成26年の自然増加数は $\Delta 8,978$ 人で、前年の $\Delta 9,045$ 人より87人増加し、自然増加率は $\Delta 4.7$ で前年の $\Delta 4.7$ から増減なし。(第11図)

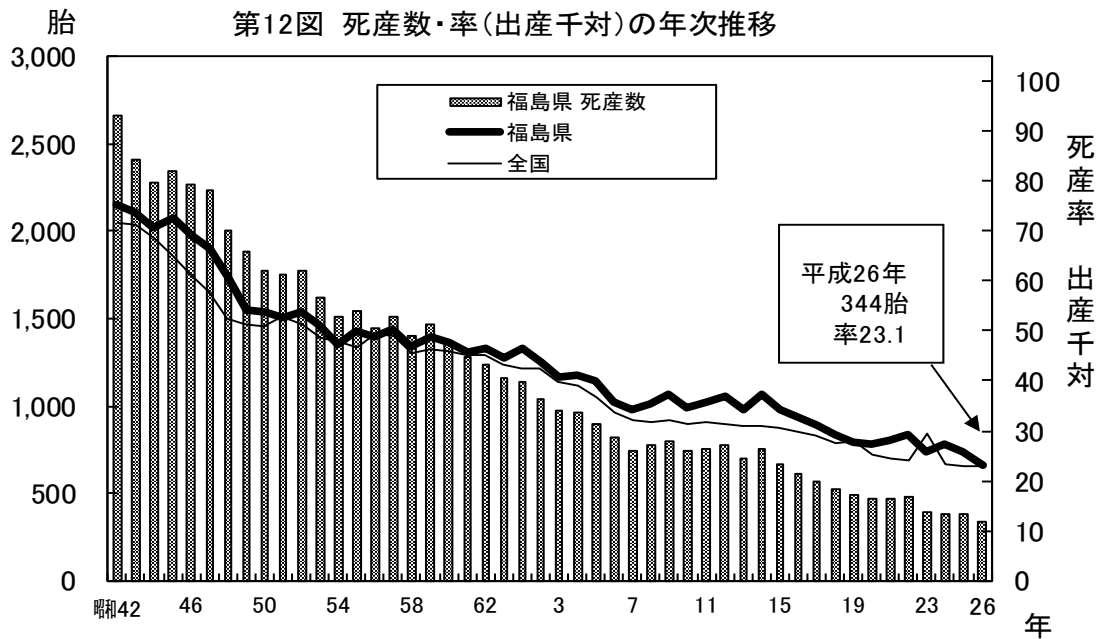
第11図 自然増加数・率(人口千対)の年次推移



5 死産

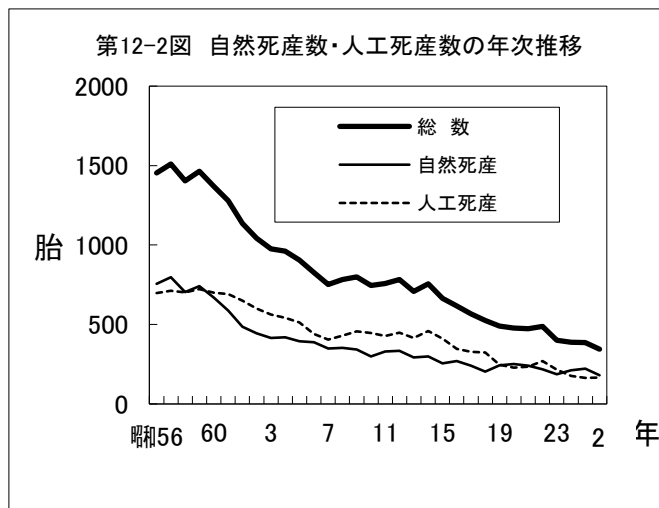
平成26年の死産数は344胎で、前年の385胎より41胎減少し、死産率（出産千対）は23.1で前年の25.8を2.7下回った。全国順位は19位となっている。（第12図）

死産数・率の過去の推移をみると、増減をしながら減少傾向で平成15年から減少を続けていたが、死産率は平成21年に7年ぶりに、死産数は平成22年に8年ぶりに増加した。（第12-1図）



第7表 自然死産数・人工死産数の年次推移

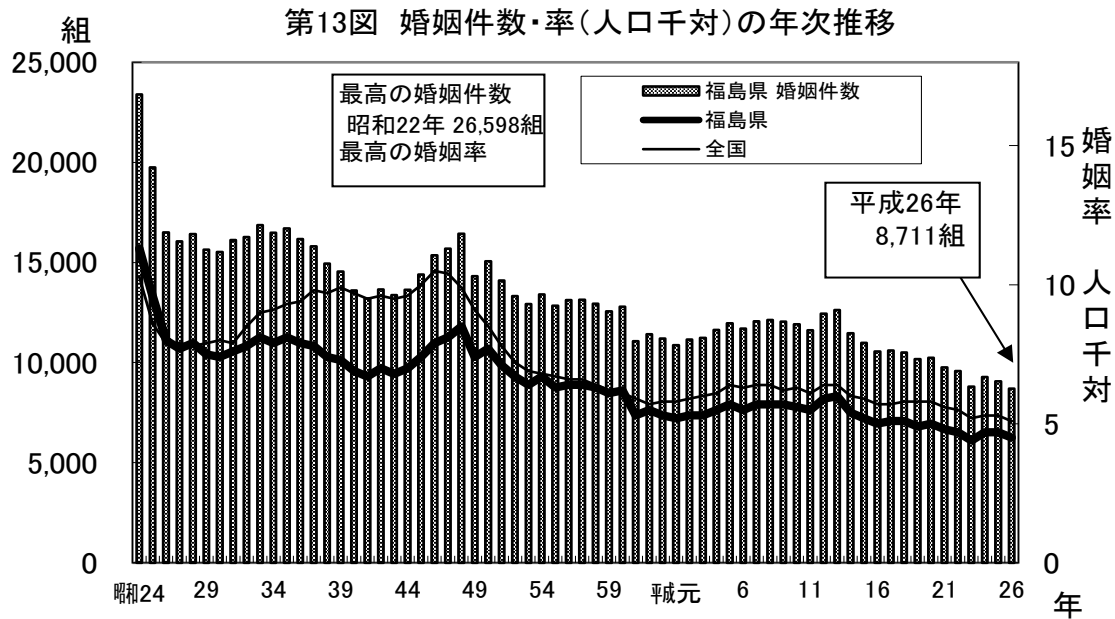
	総数	自然死産	人工死産
平成20年	477	250	227
21	474	240	234
22	487	217	270
23	401	186	215
24	388	212	176
25	385	222	163
26	344	179	165



6 婚 姻

平成26年の婚姻件数は8,711組で、前年の9,069組より358組減少し、婚姻率（人口千対）は4.5で、前年の4.7から0.2下回った。全国順位は32位となっている。（第13図）

平均初婚年齢は、夫30.2歳で、前年の29.8歳から0.4歳上昇し、妻28.4歳で、前年の28.2歳から0.2歳上昇した。16年連続で妻は平均初婚年齢が都道府県で最も低い。（第8表）



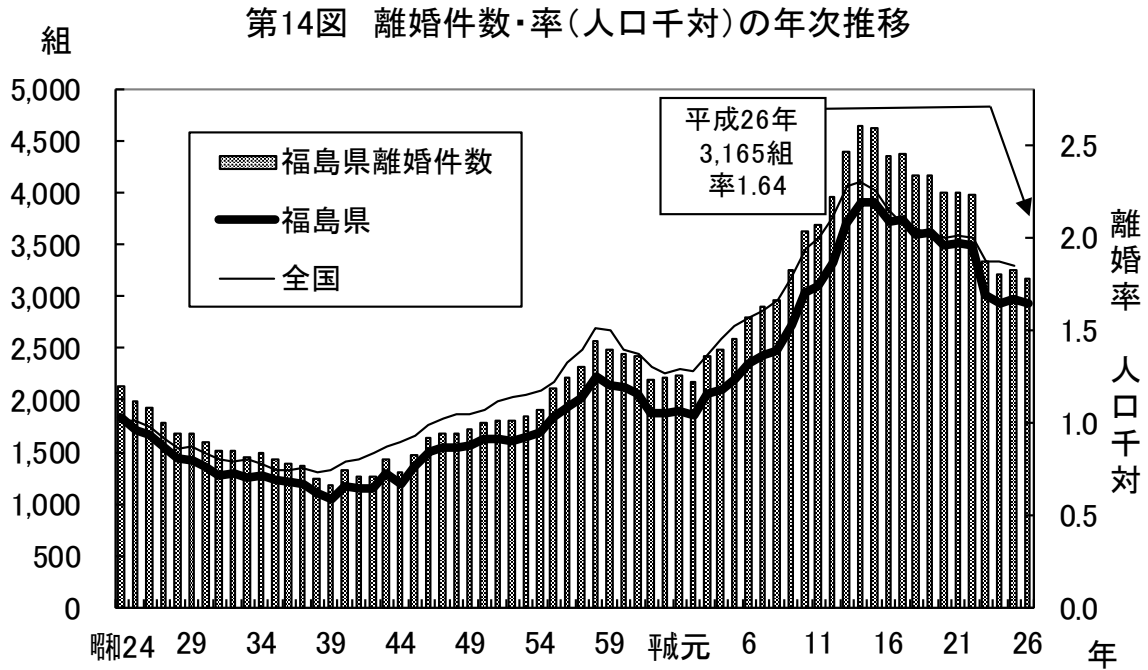
第8表 平均初婚年齢の年次推移

年次	福島県		全 国		年次	福島県		全 国	
	夫	妻	夫	妻		夫	妻	夫	妻
昭和 25	25.0	22.6	25.9	23.0	平成12	28.3	26.1	28.8	27.0
30	25.7	23.3	26.6	23.8	13	28.5	26.2	29.0	27.2
35	26.4	24.0	27.2	24.4	14	28.5	26.4	29.1	27.4
40	26.7	24.2	27.2	24.5	15	28.7	26.6	29.4	27.6
45	26.2	23.7	26.9	24.2	16	28.9	26.8	29.6	27.8
50	26.3	24.1	27.0	24.7	17	29.0	27.0	29.8	28.0
55	27.2	24.8	27.8	25.2	18	29.3	27.3	30.0	28.2
60	27.8	25.3	28.2	25.5	19	29.2	27.2	30.1	28.3
平成 2	28.2	25.7	28.4	25.9	20	29.3	27.4	30.2	28.5
7	28.2	25.9	28.5	26.3	21	29.4	27.5	30.4	28.6
8	28.3	26.0	28.5	26.4	22	29.7	27.9	30.5	28.8
9	28.2	26.0	28.5	26.6	23	29.6	27.8	30.7	29.0
10	28.2	26.0	28.6	26.7	24	29.9	28.1	30.8	29.2
11	28.2	26.0	28.7	26.8	25	29.8	28.2	30.9	29.3
					26	30.2	28.4	31.1	29.4

7 離婚

平成26年の離婚件数は3,165組で、前年の3,246組より81組減少し、離婚率（人口千対）は1.64で、前年の1.67を0.03下回った。全国順位は33位となっている。（第14図）

過去の推移をみると、件数は昭和45年以降増え始め、昭和59年から一度減少に転じたがその後再び増加傾向となり、平成15年から減少に転じたものの、以後増加と減少を繰り返している。



統計表

第1表

人口動態総覧（実数、率）・年次推移(1)

全 国

年次	出生数	死亡数	自然増加数	乳 児 死 亡 数	新生児 死亡数	周産期 死亡数	死産数	婚姻件数	離婚件数	出生率 (人口千対)	合計特殊 出生率
明治33年	1,420,534	910,744	509,790	220,211	112,259	…	137,989	346,528	26,828	32.4	…
大正元	1,737,674	1,037,016	700,658	268,025	123,902	…	147,545	430,422	59,143	34.4	…
昭和元	2,104,406	1,160,734	943,671	289,275	119,642	…	124,038	502,847	50,119	34.6	…
10	2,190,704	1,161,936	1,028,768	233,706	97,994	…	115,593	556,730	48,528	31.6	…
15	2,115,867	1,186,595	929,272	190,509	81,869	…	102,034	666,575	48,556	29.4	…
25	2,337,507	904,876	1,432,631	140,515	64,142	108,843	216,974	715,081	83,689	28.1	3.65
30	1,730,692	693,523	1,037,169	68,801	38,646	75,918	183,265	714,861	75,267	19.4	2.37
35	1,606,041	706,599	899,442	49,293	27,362	66,552	179,281	866,115	69,410	17.2	2.00
40	1,823,697	700,438	1,123,259	33,742	21,260	54,904	161,617	954,852	77,195	18.6	2.14
45	1,934,239	712,962	1,221,277	25,412	16,742	41,917	135,095	1,029,405	95,937	18.8	2.13
50	1,901,440	702,275	1,199,165	19,103	12,912	30,513	101,862	941,628	119,135	17.1	1.91
55	1,576,889	722,801	854,088	11,841	7,796	18,385	77,446	774,702	141,689	13.6	1.75
60	1,431,577	752,283	679,294	7,899	4,910	11,470	69,009	735,850	166,640	11.9	1.76
平成 2	1,221,585	820,305	401,280	5,616	3,179	7,001	53,892	722,138	157,608	10.0	1.54
7	1,187,064	922,139	264,925	5,054	2,615	8,412	39,403	791,888	199,016	9.6	1.42
12	1,190,547	961,653	228,894	3,830	2,106	6,881	38,393	798,138	264,246	9.5	1.36
13	1,170,662	970,331	200,331	3,599	1,909	6,476	37,467	799,999	285,911	9.3	1.33
14	1,153,855	982,379	171,476	3,497	1,937	6,333	36,978	757,331	289,836	9.2	1.32
15	1,123,610	1,014,951	108,659	3,364	1,879	5,929	35,330	740,191	283,854	8.9	1.29
16	1,110,721	1,028,602	82,119	3,122	1,622	5,541	34,365	720,417	270,804	8.8	1.29
17	1,062,530	1,083,796	△ 21,266	2,958	1,510	5,149	31,818	714,265	261,917	8.4	1.26
18	1,092,674	1,084,450	8,224	2,864	1,444	5,100	30,911	730,971	257,475	8.7	1.32
19	1,089,818	1,108,334	△ 18,516	2,828	1,434	4,906	29,313	719,822	254,832	8.6	1.34
20	1,091,156	1,142,407	△ 51,251	2,798	1,331	4,720	28,177	726,106	251,136	8.7	1.37
21	1,070,035	1,141,865	△ 71,830	2,556	1,254	4,519	27,005	707,734	253,353	8.5	1.37
22	1,071,304	1,197,012	△ 125,708	2,450	1,167	4,515	26,560	700,214	251,378	8.5	1.39
23	1,050,806	1,253,066	△ 202,260	2,463	1,147	4,315	25,751	661,895	235,719	8.3	1.39
24	1,037,231	1,256,359	△ 219,128	2,299	1,065	4,133	24,800	668,869	235,406	8.2	1.41
25	1,029,816	1,268,436	△ 238,620	2,185	1,026	3,862	24,102	660,613	231,383	8.2	1.43
26	1,003,539	1,273,004	△ 269,465	2,080	952	3,750	23,524	643,749	222,107	8.0	1.42

注：平成6年以前の周産期死亡数は妊娠満28週以後の死産＋早期新生児死亡である。

人口動態総覧（実数、率）・年次推移(1)

福 島 県

年次	出生数	死亡数	自然増加数	乳 児 死 亡 数	新生児 死亡数	周産期 死亡数	死産数	婚姻件数	離婚件数	出生率 (人口千対)	合計特殊 出生率
明治33年	35,249	21,143	14,106	5,653	…	…	4,479	8,420	1,915	32.2	…
大正元	41,986	24,029	17,957	6,370	…	…	4,651	10,858	1,494	33.7	…
昭和元	56,281	27,462	28,819	7,233	…	…	3,700	13,631	1,157	38.7	…
10	56,059	26,455	29,604	5,986	…	…	3,166	13,159	1,041	35.4	…
15	54,290	27,332	26,958	5,005	…	…	2,531	14,817	1,008	33.4	…
25	67,562	23,619	43,943	4,263	…	…	5,923	19,752	1,988	32.8	…
30	48,949	18,287	30,662	2,422	1,242	…	5,007	15,528	1,584	23.4	3.01
35	39,239	17,044	22,195	1,624	759	…	4,292	16,700	1,415	19.1	2.43
40	32,807	16,109	16,698	742	423	1,007	3,154	13,604	1,312	16.5	2.31
45	29,952	15,672	14,280	445	281	688	2,348	14,394	1,475	15.4	2.16
50	31,287	14,801	16,486	408	286	589	1,778	15,065	1,784	15.9	2.13
55	29,504	14,869	14,635	260	166	427	1,547	12,852	2,102	14.5	1.99
60	27,305	14,967	12,338	189	120	253	1,369	12,802	2,439	13.3	1.98
平成 2	22,721	15,746	6,975	102	54	143	1,043	11,147	2,179	10.8	1.79
7	21,306	17,743	3,563	92	41	133	752	12,070	2,903	10.0	1.72
12	20,332	18,642	1,690	88	48	141	782	12,445	3,950	9.6	1.65
13	20,008	19,013	995	65	32	119	707	12,623	4,388	9.5	1.60
14	19,466	18,821	645	57	27	113	756	11,472	4,627	9.2	1.57
15	18,824	19,616	△ 792	65	28	100	665	10,991	4,609	9.0	1.54
16	18,306	20,015	△ 1,709	53	29	103	617	10,562	4,354	8.7	1.51
17	17,538	20,981	△ 3,443	42	20	69	567	10,606	4,366	8.4	1.49
18	17,541	20,528	△ 2,987	41	19	71	525	10,512	4,152	8.5	1.49
19	17,101	21,339	△ 4,238	44	19	78	490	10,178	4,159	8.3	1.49
20	16,908	21,583	△ 4,675	45	20	90	477	10,252	3,991	8.3	1.52
21	16,326	21,568	△ 5,242	47	17	80	474	9,764	3,993	8.0	1.49
22	16,126	22,747	△ 6,621	49	19	75	487	9,582	3,965	8.0	1.52
23	15,072	26,106	△ 11,034	34	10	54	401	8,796	3,341	7.6	1.48
24	13,770	23,418	△ 9,648	30	13	63	388	9,285	3,210	7.0	1.41
25	14,546	23,611	△ 9,065	24	9	78	385	9,069	3,246	7.5	1.53
26	14,517	23,495	△ 8,978	27	10	49	344	8,711	3,165	7.5	1.58

注：平成6年以前の周産期死亡数は妊娠満28週以後の死産＋早期新生児死亡である。

第1表 人口動態総覧（実数、率）・年次推移(2)

年次	全 国							
	死亡率 (人口千対)	自然増加率 (人口千対)	乳児死亡率 (出生千対)	新生児死亡率 (出生千対)	周産期死亡率 (出産千対)	死産率 (出産千対)	婚姻率 (人口千対)	離婚率 (人口千対)
明治33年	20.8	11.6	155.0	79.0	…	88.5	7.9	1.46
大正元	20.5	13.9	154.2	71.3	…	78.3	8.5	1.17
昭和元	19.1	15.5	137.5	56.9	…	55.7	8.3	0.83
10	16.8	14.9	106.7	44.7	…	50.1	8.0	0.70
15	16.5	12.9	90.0	38.7	…	46.0	9.3	0.68
25	10.9	17.2	60.1	27.4	46.6	84.9	8.6	1.01
30	7.8	11.6	39.8	22.3	43.9	95.8	8.0	0.84
35	7.6	9.6	30.7	17.0	41.4	100.4	9.3	0.74
40	7.1	11.4	18.5	11.7	30.1	81.4	9.7	0.79
45	6.9	11.8	13.1	8.7	21.7	65.3	10.0	0.93
50	6.3	10.8	10.0	6.8	16.0	50.8	8.5	1.07
55	6.2	7.3	7.5	4.9	11.7	46.8	6.7	1.22
60	6.3	5.6	5.5	3.4	8.0	46.0	6.1	1.39
平成 2	6.7	3.3	4.6	2.6	5.7	42.3	5.9	1.28
7	7.4	2.1	4.3	2.2	7.0	32.1	6.4	1.60
12	7.7	1.8	3.2	1.8	5.8	31.2	6.4	2.10
13	7.7	1.6	3.1	1.6	5.5	31.0	6.4	2.27
14	7.8	1.4	3.0	1.7	5.5	31.1	6.0	2.30
15	8.0	0.9	3.0	1.7	5.3	30.5	5.9	2.25
16	8.2	0.7	2.8	1.5	5.0	30.0	5.7	2.15
17	8.6	△ 0.2	2.8	1.4	4.8	29.1	5.7	2.08
18	8.6	0.1	2.6	1.3	4.7	27.5	5.8	2.04
19	8.8	△ 0.1	2.6	1.3	4.5	26.2	5.7	2.02
20	9.1	△ 0.4	2.6	1.2	4.3	25.2	5.8	1.99
21	9.1	△ 0.6	2.4	1.2	4.2	24.6	5.6	2.01
22	9.5	△ 1.0	2.3	1.1	4.2	24.2	5.5	1.99
23	9.9	△ 1.6	2.3	1.1	4.1	23.9	5.2	1.87
24	10.0	△ 1.7	2.2	1.0	4.0	23.4	5.3	1.87
25	10.1	△ 1.9	2.1	1.0	3.7	22.9	5.3	1.84
26	10.1	△ 2.1	2.1	0.9	3.7	22.9	5.1	1.77

注：平成6年以前の周産期死亡率は妊娠満28週以後の死産数に早期新生児死亡数を加えたものを出生数で除している。

人口動態総覧（実数、率）・年次推移(2)

福 島 県

年次	福 島 県							
	死亡率 (人口千対)	自然増加率 (人口千対)	乳児死亡率 (出生千対)	新生児死亡率 (出生千対)	周産期死亡率 (出産千対)	死産率 (出産千対)	婚姻率 (人口千対)	離婚率 (人口千対)
明治33年	19.3	12.9	155.9	…	…	112.7	7.7	1.75
大正元	19.3	14.4	151.7	…	…	99.7	8.7	1.20
昭和元	18.9	19.8	128.5	…	…	63.8	9.3	0.79
10	16.7	18.7	106.8	…	…	53.5	8.3	0.66
15	16.8	16.5	92.2	…	…	44.5	9.1	0.62
25	11.5	21.3	63.1	…	…	80.6	9.6	0.96
30	8.7	14.6	49.5	25.4	…	92.8	7.4	0.76
35	8.3	10.8	41.4	19.3	…	98.6	8.1	0.69
40	8.1	8.4	22.6	12.9	30.7	87.7	6.9	0.66
45	8.1	7.3	14.9	9.4	23.0	72.7	7.4	0.76
50	7.5	8.4	13.0	9.1	18.8	53.8	7.7	0.91
55	7.3	7.2	8.8	5.6	14.5	49.8	6.3	1.03
60	7.3	6.0	6.9	4.4	9.3	47.7	6.2	1.19
平成 2	7.5	3.3	4.5	2.4	6.3	43.9	5.3	1.04
7	8.3	1.7	4.3	1.9	6.2	34.1	5.7	1.36
12	8.8	0.8	4.3	2.4	6.9	37.0	5.9	1.86
13	9.0	0.5	3.2	1.6	5.9	34.1	6.0	2.07
14	8.9	0.3	2.9	1.4	5.8	37.4	5.4	2.19
15	9.3	△ 0.4	3.5	1.5	5.3	34.1	5.2	2.19
16	9.6	△ 0.8	2.9	1.6	5.6	32.6	5.0	2.08
17	10.1	△ 1.7	2.4	1.1	3.9	31.3	5.1	2.10
18	9.9	△ 1.4	2.3	1.1	4.0	29.1	5.1	2.01
19	10.4	△ 2.1	2.6	1.1	4.5	27.9	4.9	2.02
20	10.6	△ 2.3	2.7	1.2	5.3	27.4	5.0	1.95
21	10.6	△ 2.6	2.9	1.0	4.9	28.2	4.8	1.97
22	11.3	△ 3.3	3.0	1.2	4.6	29.3	4.7	1.96
23	13.2	△ 5.6	2.3	0.7	3.6	25.9	4.4	1.69
24	12.0	△ 4.9	2.2	0.9	4.6	27.4	4.7	1.64
25	12.2	△ 4.7	1.6	0.6	5.3	25.8	4.7	1.67
26	12.2	△ 4.7	1.9	0.7	3.4	23.1	4.5	1.64

注：平成6年以前の周産期死亡率は妊娠満28週以後の死産数に早期新生児死亡数を加えたものを出生数で除している。

第2表

主な死因の死亡数・死亡率・対前年比較

死 因	平成26年			平成25年			比 較	
	死亡者数	死 亡 率 人 口 10 万 対	死亡者 総数に 占める割 合(%)	死亡者数	死 亡 率 人 口 10 万 対	死亡者 総数に 占める割 合(%)	死亡者数	死 亡 率 人 口 10 万 対
全 死 因	23,495	1,218.6	100.0	23,611	1,217.7	100.0	△ 116	0.9
悪 性 新 生 物	6,128	317.8	26.1	6,116	315.4	25.9	12	2.4
心 疾 患	4,151	215.3	17.7	4,193	216.2	17.8	△ 42	△ 0.9
脳 血 管 疾 患	2,528	131.1	10.8	2,637	136.0	11.2	△ 109	△ 4.9
肺 炎	1,994	103.4	8.5	2,159	111.3	9.1	△ 165	△ 7.9
老 衰	1,581	82.0	6.7	1,428	73.6	6.0	153	8.4
不 慮 の 事 故	772	40.0	3.3	777	40.1	3.3	△ 5	△ 0.1
腎 不 全	439	22.8	1.9	446	23.0	1.9	△ 7	△ 0.2
自 殺	421	21.8	1.8	420	21.7	1.8	1	0.1
慢性閉塞性肺疾患	332	17.2	1.4	348	17.9	1.5	△ 16	△ 0.7
大動脈瘤及び解離	317	16.4	1.3	313	16.1	1.3	4	0.3
糖 尿 病	295	15.3	1.3	314	16.2	1.3	△ 19	△ 0.9

第3表

主な死因の死亡率・対全国比較

死 因	福島県(A)		全国(B)		比較(A)-(B)		※全国の死亡数
	死 亡 率 人 口 10 万 対	死亡者総数に 占める割合(%)	死 亡 率 人 口 10 万 対	死亡者総数に 占める割合(%)	死 亡 率 人 口 10 万 対	死亡者総 数に占め る割合(%)	
全 死 因	1,218.6	100.0	1,014.9	100.0	203.7	0.0	1,273,004
悪 性 新 生 物	317.8	26.1	293.5	28.9	24.3	△ 2.8	368,103
心 疾 患	215.3	17.7	157.0	15.5	58.3	2.2	196,926
脳 血 管 疾 患	131.1	10.8	91.1	9.0	40.0	1.8	114,207
肺 炎	103.4	8.5	95.4	9.4	8.0	△ 0.9	119,650
老 衰	82.0	6.7	60.1	5.9	21.9	0.8	75,389
不 慮 の 事 故	40.0	3.3	31.1	3.1	8.9	0.2	39,029
腎 不 全	22.8	1.9	19.8	1.9	3.0	△ 0.1	24,776
自 殺	21.8	1.8	19.5	1.9	2.3	△ 0.1	24,417
慢性閉塞性肺疾患	17.2	1.4	12.9	1.3	4.3	0.1	16,184
大動脈瘤及び解離	16.4	1.3	13.1	1.3	3.3	0.1	16,423
糖 尿 病	15.3	1.3	10.9	1.1	4.4	0.2	13,669

全国死亡者総数 1,273,004
 全国人口(推計) 125,431,000

第4表

生活習慣病による死亡数・死亡率・対前年比較

死 因	平成26年			平成25年			比 較	
	死亡者数	死 亡 率 人 口 10 万 対	死亡者総数に 占める割合(%)	死亡者数	死亡率人 口 10 万 対	死亡者総 数に占め る割合(%)	死亡者数	死 亡 率 人 口 10 万 対
生活習慣病による死亡者	13,216	685.5	56.3	13,393	690.7	56.7	△ 177	△ 5.2
悪性新生物	6,128	317.8	26.1	6,116	315.4	25.9	12	2.4
心 疾 患	4,151	215.3	17.7	4,193	216.2	17.8	△ 42	△ 0.9
脳血管疾患	2,528	131.1	10.8	2,637	136.0	11.2	△ 109	△ 4.9
糖 尿 病	295	15.3	1.3	314	16.2	1.3	△ 19	△ 0.9
高血圧性疾患	114	5.9	0.5	133	6.9	0.6	△ 19	△ 1.0
生活習慣病以外による死亡者	10,279	533.1	43.7	10,218	527.0	43.3	61	6.1
総 数	23,495	1,218.6	100.0	23,611	1,217.7	100.0	△ 116	0.9

第5表

生活習慣病による死亡率・対全国比較

死 因	福島県(A)		全国(B)		比較(A)-(B)		※全国の死亡数
	死 亡 率 人 口 10 万 対	死亡者総数に占める割合(%)	死 亡 率 人 口 10 万 対	死亡者総数に占める割合(%)	死 亡 率 人 口 10 万 対	死亡者総数に占める割合(%)	
生活習慣病による死亡者	685.5	56.3	557.9	55.0	127.5	1.3	699,837
悪性新生物	317.8	26.1	293.5	28.9	24.3	△ 2.8	368,103
心 疾 患	215.3	17.7	157.0	15.5	58.3	2.2	196,926
脳血管疾患	131.1	10.8	91.1	9.0	40.0	1.8	114,207
糖 尿 病	15.3	1.3	10.9	1.1	4.4	0.2	13,669
高血圧性疾患	5.9	0.5	5.5	0.5	0.4	0.0	6,932
生活習慣病以外による死亡者	533.1	43.7	457.0	45.0	76.2	△ 1.3	573,167
総 数	1,218.6	100.0	1,014.9	100.0	203.7	0.0	1,273,004

全国死亡者総数 1,273,004
 男子 660,335
 女子 612,669

全国人口 125,431,000

第6表

悪性新生物主要部位別死亡数・死亡率・対前年比較

死 因	平成26年			平成25年			比 較	
	死亡者数	死 亡 率 人 口 10 万 対	悪性新生物での死亡者総数に占める割合(%)	死亡者数	死 亡 率 人 口 10 万 対	悪性新生物での死亡者総数に占める割合(%)	死亡者数	死 亡 率 人 口 10 万 対
悪性新生物による死亡者総数	6,128	317.8	100.0	6,116	315.4	100.0	12	2.4
気管・気管支及び肺	1,162	60.3	19.0	1,245	64.2	20.4	△ 83	△ 3.9
胃	836	43.4	13.6	846	43.6	13.8	△ 10	△ 0.2
膵 臓	535	27.7	8.7	537	27.7	8.8	△ 2	0.0
結 腸	540	28.0	8.8	582	30.0	9.5	△ 42	△ 2.0
肝及び肝内胆管	437	22.7	7.1	424	21.9	6.9	13	0.8
胆のう及びその他の胆道	392	20.3	6.4	366	18.9	6.0	26	1.4
直腸・直腸S状結腸移行部	267	13.8	4.4	269	13.9	4.4	△ 2	△ 0.1
食 道	198	10.3	3.2	199	10.3	3.3	△ 1	0.0
前 立 腺	233	注 24.7	3.8	223	注1 23.6	3.6	10	1.1
乳 房	177	9.2	2.9	164	8.5	2.7	13	0.7
悪性リンパ腫	196	10.2	3.2	170	8.8	2.8	26	1.4
白 血 病	105	5.4	1.7	135	7.0	2.2	△ 30	△ 1.6
子 宮	111	注2 11.3	1.8	75	注2 7.5	1.2	36	3.8
卵 巢	94	注2 9.5	1.5	67	注2 6.7	1.1	27	2.8
そ の 他	845	43.8	13.8	814	42.0	13.3	31	1.8

(注1)男性人口10万対である。
(注2)女性人口10万対である。

第7表

悪性新生物主要部位別死亡率・対全国比較

死 因	福島県(A)		全国(B)		比較(A)-(B)		
	死 亡 率 人 口 10 万 対	悪性新生物での死亡者総数に占める割合(%)	死 亡 率 人 口 10 万 対	悪性新生物での死亡者総数に占める割合(%)	死 亡 率 人 口 10 万 対	悪性新生物での死亡者総数に占める割合(%)	
悪性新生物による死亡者総数	317.8	100.0	293.5	100.0	24.3	0.0	368,103
気管・気管支及び肺	60.3	19.0	58.5	19.9	1.8	△ 1.0	73,396
胃	43.4	13.6	38.2	13.0	5.2	0.6	47,903
膵 臓	27.7	8.7	25.3	8.6	2.4	0.1	31,716
結 腸	28.0	8.8	26.5	9.0	1.5	△ 0.2	33,297
肝及び肝内胆管	22.7	7.1	23.6	8.0	△ 0.9	△ 0.9	29,543
胆のう及びその他の胆道	20.3	6.4	14.4	4.9	5.9	1.5	18,117
直腸・直腸S状結腸移行部	13.8	4.4	12.1	4.1	1.7	0.2	15,188
食 道	10.3	3.2	9.2	3.1	1.1	0.1	11,576
前 立 腺	注1 24.7	3.8	注1 18.9	3.1	5.8	0.7	11,507
乳 房	9.2	2.9	10.6	3.6	△ 1.4	△ 0.7	13,323
悪性リンパ腫	10.2	3.2	9.2	3.1	1.0	0.1	11,480
白 血 病	5.4	1.7	6.5	2.2	△ 1.1	0.0	8,196
子 宮	注2 11.3	1.8	注2 10.0	1.7	1.3	0.1	6,429
卵 巢	注2 9.5	1.5	注2 7.5	1.3	2.0	0.2	4,840
そ の 他	43.8	13.8	41.1	14.0	2.7	△ 0.2	51,592

(注1)男性人口10万対である。
(注2)女性人口10万対である。

日本人人口・全国死亡者総数
 男 125,431,000 男 660,335
 女 64,391,000 女 612,669

第8表 死因(死因分類)・性別;死亡数、死亡率(人口10万対)(1)

死因分類 コード	死 因	死 亡 者 数			死 亡 率		
		総数	男	女	総数	男	女
	総 数	23,495	11,929	11,566	1,218.6	1,266.3	1,173.0
01000	感染症及び寄生虫症	345	162	183	17.9	17.2	18.6
01100	腸管感染症	26	8	18	1.3	0.8	1.8
01200	結 核	20	13	7	1.0	1.4	0.7
01201	呼吸器結核	19	12	7	1.0	1.3	0.7
01202	その他の結核	1	1	-	0.1	0.1	-
01300	敗血症	158	78	80	8.2	8.3	8.1
01400	ウイルス肝炎	72	28	44	3.7	3.0	4.5
01401	B型ウイルス肝炎	5	3	2	0.3	0.3	0.2
01402	C型ウイルス肝炎	60	20	40	3.1	2.1	4.1
01403	その他のウイルス肝炎	7	5	2	0.4	0.5	0.2
01500	ヒト免疫不全ウイルス(HIV)病	1	-	1	0	-	0.1
01600	その他の感染症及び寄生虫症	68	35	33	3.5	3.7	3.3
02000	新生物	6,300	3,714	2,586	326.8	394.3	262.3
02100	悪性新生物	6,128	3,632	2,496	317.8	385.6	253.1
02101	口唇、口腔及び咽頭の悪性新生物	111	69	42	5.8	7.3	4.3
02102	食道の悪性新生物	198	161	37	10.3	17.1	3.8
02103	胃の悪性新生物	836	549	287	43.4	58.3	29.1
02104	結腸の悪性新生物	540	267	273	28.0	28.3	27.7
02105	直腸S状結腸移行部及び直腸の悪性新生物	267	179	88	13.8	19.0	8.9
02106	肝及び肝内胆管の悪性新生物	437	291	146	22.7	30.9	14.8
02107	胆のう及びその他の胆道の悪性新生物	392	197	195	20.3	20.9	19.8
02108	膵の悪性新生物	535	285	250	27.7	30.3	25.4
02109	喉頭の悪性新生物	18	16	2	0.9	1.7	0.2
02110	気管、気管支及び肺の悪性新生物	1,162	827	335	60.3	87.8	34.0
02111	皮膚の悪性新生物	32	17	15	1.7	1.8	1.5
02112	乳房の悪性新生物	177	-	177	9.2	-	18.0
02113	子宮の悪性新生物 ※女性の数値	111	・	111	11.3	・	11.3
02114	卵巣の悪性新生物 ※女性の数値	94	・	94	9.5	・	9.5
02115	前立腺の悪性新生物 ※男性の数値	233	233	・	24.7	24.7	・
02116	膀胱の悪性新生物	131	86	45	6.8	9.1	4.6
02117	中枢神経系の悪性新生物	35	24	11	1.8	2.5	1.1
02118	悪性リンパ腫	196	95	101	10.2	10.1	10.2
02119	白血病	105	59	46	5.4	6.3	4.7
02120	その他のリンパ組織、造血組織及び関連組織の悪性新生物	67	36	31	3.5	3.8	3.1
02121	その他の悪性新生物	451	241	210	23.4	25.6	21.3
02200	その他の新生物	172	82	90	8.9	8.7	9.1
02201	中枢神経系のその他の新生物	51	30	21	2.6	3.2	2.1
02202	中枢神経系を除くその他の新生物	121	52	69	6.3	5.5	7.0
03000	血液及び造血器の疾患並びに免疫機構の障害	88	38	50	4.6	4.0	5.1
03100	貧 血	43	18	25	2.2	1.9	2.5
03200	その他の血液及び造血器の疾患並びに免疫機構の障害	45	20	25	2.3	2.1	2.5
04000	内分泌、栄養及び代謝疾患	434	198	236	22.5	21.0	23.9
04100	糖尿病	295	136	159	15.3	14.4	16.1
04200	その他の内分泌、栄養及び代謝疾患	139	62	77	7.2	6.6	7.8

第8表 死因(死因分類)・性別;死亡数、死亡率(人口10万対)(2)

死因分類 コード	死 因	死 亡 者 数			死 亡 率		
		総数	男	女	総数	男	女
05000	精神及び行動の障害	308	101	207	16.0	10.7	21.0
05100	血管性及び詳細不明の認知症 1)	260	75	185	13.5	8.0	18.8
05200	その他の精神及び行動の障害	48	26	22	2.5	2.8	2.2
06000	神経系の疾患	530	223	307	27.5	23.7	31.1
06100	髄膜炎	5	2	3	0.3	0.2	0.3
06200	脊髄性筋萎縮症及び関連症候群	40	19	21	2.1	2.0	2.1
06300	パーキンソン病	137	69	68	7.1	7.3	6.9
06400	アルツハイマー病	224	80	144	11.6	8.5	14.6
06500	その他の神経系の疾患	124	53	71	6.4	5.6	7.2
07000	眼及び付属器の疾患	-	-	-	-	-	-
08000	耳及び乳様突起の疾患	-	-	-	0.0	-	-
09000	循環器系の疾患	7,232	3,345	3,887	375.1	355.1	394.2
09100	高血圧性疾患	114	32	82	5.9	3.4	8.3
09101	高血圧性心疾患及び心腎疾患	55	15	40	2.9	1.6	4.1
09102	その他の高血圧性疾患	59	17	42	3.1	1.8	4.3
09200	心疾患(高血圧症を除く)	4,151	1,922	2,229	215.3	204.0	226.1
09201	慢性リウマチ性心疾患	103	42	61	5.3	4.5	6.2
09202	急性心筋梗塞	1,499	819	680	77.7	86.9	69.0
09203	その他の虚血性心疾患	363	192	171	18.8	20.4	17.3
09204	慢性非リウマチ性心内膜疾患	222	64	158	11.5	6.8	16.0
09205	心筋症	75	45	30	3.9	4.8	3.0
09206	不整脈及び伝導障害	478	220	258	24.8	23.4	26.2
09207	心不全	1,359	518	841	70.5	55.0	85.3
09208	その他の心疾患	52	22	30	2.7	2.3	3.0
09300	脳血管疾患	2,528	1,153	1,375	131.1	122.4	139.5
09301	くも膜下出血	252	88	164	13.1	9.3	16.6
09302	脳内出血	634	336	298	32.9	35.7	30.2
09303	脳梗塞	1,603	710	893	83.1	75.4	90.6
09304	その他の脳血管疾患	39	19	20	2.0	2.0	2.0
09400	大動脈瘤及び解離	317	179	138	16.4	19.0	14.0
09500	その他の循環器系の疾患	122	59	63	6.3	6.3	6.4
10000	呼吸器系の疾患	3,445	2,019	1,426	178.7	214.3	144.6
10100	インフルエンザ	28	15	13	1.5	1.6	1.3
10200	肺 炎	1,994	1,087	907	103.4	115.4	92.0
10300	急性気管支炎	13	5	8	0.7	0.5	0.8
10400	慢性閉塞性肺疾患	332	281	51	17.2	29.8	5.2
10500	喘 息	46	19	27	2.4	2.0	2.7
10600	その他の呼吸器系の疾患	1,032	612	420	53.5	65.0	42.6
11000	消化器系の疾患	849	422	427	44.0	44.8	43.3
11100	胃潰瘍及び十二指腸潰瘍	44	23	21	2.3	2.4	2.1
11200	ヘルニア及び腸閉塞	152	76	76	7.9	8.1	7.7
11300	肝疾患	239	146	93	12.4	15.5	9.4
11301	肝硬変(アルコール性を除く)	126	68	58	6.5	7.2	5.9
11302	その他の肝疾患	113	78	35	5.9	8.3	3.5
11400	その他の消化器系の疾患	414	177	237	21.5	18.8	24.0
12000	皮膚及び皮下組織の疾患	36	13	23	1.9	1.4	2.3
13000	筋骨格系及び結合組織の疾患	122	37	85	6.3	3.9	8.6

第8表 死因(死因分類)・性別;死亡数、死亡率(人口10万対)(3)

死因分類 コード	死 因	死 亡 者 数			死 亡 率		
		総数	男	女	総数	男	女
14000	腎尿路生殖器系の疾患 1)	640	268	372	33.2	28.5	37.7
14100	糸球体疾患及び腎尿細管間質性疾患	83	30	53	4.3	3.2	5.4
14200	腎不全	439	208	231	22.8	22.1	23.4
14201	急性腎不全	80	42	38	4.1	4.5	3.9
14202	慢性腎不全	265	125	140	13.7	13.3	14.2
14203	詳細不明の腎不全	94	41	53	4.9	4.4	5.4
14300	その他の腎尿路生殖器系の疾患 1)	118	30	88	6.1	3.2	8.9
15000	妊娠、分娩及び産じょく ※女性の数値	-	.	-	-	.	-
16000	周産期に発生した病態	5	3	2	0.3	0.3	0.2
16100	妊娠期間及び胎児発育に関連する障害	1	-	1	0.1	-	0.1
16200	出産外傷	-	-	-	-	-	-
16300	周産期に特異的な呼吸障害及び心血管障害	3	2	1	0.2	0.2	0.1
16400	周産期に特異的な感染症	-	-	-	-	-	-
16500	胎児及び新生児の出血性障害及び血液障害	-	-	-	-	-	-
16600	その他の周産期に発生した病態	1	1	-	0.1	0.1	-
17000	先天奇形、変形及び染色体異常	36	22	14	1.9	2.3	1.4
17100	神経系の先天奇形	1	-	1	0.1	-	0.1
17200	循環器系の先天奇形	23	13	10	1.2	1.4	1.0
17201	心臓の先天奇形	14	8	6	0.7	0.8	0.6
17202	その他の循環器系の先天奇形	9	5	4	0.5	0.5	0.4
17300	消化器系の先天奇形	1	1	-	0.1	0.1	-
17400	その他の先天奇形及び変形	5	5	-	0.3	0.5	-
17500	染色体異常、他に分類されないもの	6	3	3	0.3	0.3	0.3
18000	症状、徴候及び異常臨床所見・異常検査所見で他に分類されないもの	1,849	571	1,278	95.9	60.6	129.6
18100	老 衰	1,581	414	1,167	82.0	43.9	118.4
18200	乳幼児突然死症候群	2	1	1	0.1	0.1	0.1
18300	その他の症状、徴候及び異常臨床所見・異常検査所見で他に分類されないもの	266	156	110	13.8	16.6	11.2
20000	傷病及び死亡の外因	1,276	793	483	66.2	84.2	49.0
20100	不慮の事故	772	444	328	40.0	47.1	33.3
20101	交通事故	111	82	29	5.8	8.7	2.9
20102	転倒・転落	133	69	64	6.9	7.3	6.5
20103	不慮の溺死及び溺水	122	60	62	6.3	6.4	6.3
20104	不慮の窒息	214	118	96	11.1	12.5	9.7
20105	煙、火及び火炎への曝露	31	16	15	1.6	1.7	1.5
20106	有害物質による不慮の中毒及び有害物質への曝露	15	7	8	0.8	0.7	0.8
20107	その他の不慮の事故	146	92	54	7.6	9.8	5.5
20200	自 殺	421	304	117	21.8	32.3	11.9
20300	他 殺	5	3	2	0.3	0.3	0.2
20400	その他の外因	78	42	36	4.0	4.5	3.7
22000	特殊目的用コード 2)	-	-	-	-	-	-
22100	重症急性呼吸器症候群(SARS) 2)	-	-	-	-	-	-

1) ICD-10(2003年版準拠)の適用により、分類名が変更された。

2) ICD-10(2003年版準拠)の適用により、分類名が追加された。

第9表 母の年齢（5歳階級）・出生割合・年次別

年次	総数	15歳未満	15歳～ 19歳	20歳～ 24歳	25歳～ 29歳	30歳～ 34歳	35歳～ 39歳	40歳～ 44歳	45歳～ 49歳	50歳以上	不詳
昭和 35	100.0	-	1.2	26.7	44.0	20.1	6.6	1.3	0.1	0.0	-
40	100.0	-	1.0	27.5	45.2	20.9	4.4	0.8	0.1	-	-
45	100.0	-	1.6	29.2	45.9	18.5	4.2	0.7	0.0	-	-
50	100.0	-	1.1	30.9	49.3	15.0	3.2	0.4	0.0	0.0	-
55	100.0	-	1.0	22.8	52.4	20.6	2.9	0.2	0.0	-	-
60	100.0	-	1.0	19.2	48.9	25.6	4.8	0.5	0.0	-	-
平成 2	100.0	-	1.4	16.3	44.9	29.7	7.1	0.7	-	-	-
7	100.0	0.0	1.6	19.0	39.2	30.0	9.1	1.0	0.0	-	-
8	100.0	-	1.7	19.0	39.6	29.4	9.1	1.1	0.0	-	-
9	100.0	-	2.1	19.1	38.8	29.2	9.5	1.2	0.0	-	-
10	100.0	0.0	2.0	19.5	38.5	29.1	9.6	1.2	0.0	-	-
11	100.0	0.0	2.2	19.3	38.4	29.0	9.7	1.3	0.0	-	-
12	100.0	-	2.2	19.1	38.0	28.8	10.3	1.5	0.0	-	-
13	100.0	-	2.4	19.4	37.7	29.2	10.0	1.2	0.0	-	-
14	100.0	-	2.5	19.6	37.7	28.6	10.2	1.3	0.0	-	-
15	100.0	0.0	2.4	18.3	37.1	29.5	11.0	1.6	0.0	0.0	-
16	100.0	-	2.5	18.3	35.1	31.3	11.1	1.7	0.0	-	-
17	100.0	-	2.1	17.6	34.8	32.0	11.8	1.6	0.1	-	-
18	100.0	0.0	1.9	17.3	34.0	32.3	12.7	1.7	0.1	-	-
19	100.0	0.0	1.6	16.8	33.8	32.6	13.2	2.0	0.1	-	-
20	100.0	0.0	1.9	16.5	32.7	32.6	14.1	2.2	0.0	-	-
21	100.0	0.0	1.6	16.3	32.2	32.4	15.2	2.3	0.0	-	-
22	100.0	0.0	1.6	14.8	32.3	32.8	16.3	2.2	0.1	-	-
23	100.0	0.0	1.6	14.8	31.8	32.6	16.4	2.7	0.1	0.0	0.0
24	100.0	0.0	1.9	14.4	32.9	31.1	16.5	3.0	0.1	-	0.0
25	100.0	0.0	1.5	13.4	31.8	32.0	18.1	3.1	0.1	-	-
26	100.0	0.0	1.9	13.3	31.1	32.5	17.8	3.4	0.1	-	-

第10表

離婚件数・同居期間別

年次	総数	1年未満	1年～ 2年未満	2年～ 3年未満	3年～ 4年未満	4年～ 5年未満	5年～ 10年未満	10年～ 15年未満	15年～ 20年未満	20年以上	不詳
実数											
昭和 55	2,102	254	194	169	150	132	565	328	164	136	10
60	2,439	235	190	184	151	131	537	476	275	253	7
平成 2	2,179	173	200	213	147	138	440	309	284	265	10
7	2,903	276	282	229	223	165	570	358	271	415	114
8	2,966	246	294	254	218	193	600	308	270	421	162
9	3,257	283	347	308	242	201	629	400	282	446	119
10	3,624	273	325	294	250	232	731	426	314	538	241
11	3,686	246	313	300	286	223	710	416	307	535	350
12	3,950	257	363	337	298	254	839	434	334	487	347
13	4,388	302	349	350	345	278	972	516	353	554	369
14	4,627	315	424	336	277	264	961	518	416	624	492
15	4,609	343	373	366	321	248	951	546	401	667	393
16	4,354	283	339	318	301	259	994	535	340	576	409
17	4,366	279	328	327	303	321	955	539	344	590	380
18	4,152	267	303	314	295	279	927	504	353	612	298
19	4,159	314	328	317	276	269	954	540	348	573	240
20	3,991	268	289	315	273	260	932	531	354	542	227
21	3,993	241	312	286	269	230	886	552	361	581	275
22	3,965	257	310	307	257	231	866	566	400	578	193
23	3,341	213	264	230	218	201	720	479	315	526	175
24	3,210	224	245	192	180	196	665	515	329	486	178
25	3,246	246	267	219	181	190	667	456	307	506	207
26	3,165	208	226	193	189	182	656	436	316	537	222
百分率 (%)											
昭和 55	100.0	12.1	9.3	8.1	7.2	6.3	27.0	15.7	7.8	6.5	...
60	100.0	9.7	7.8	7.6	6.2	5.4	22.1	19.6	11.3	10.4	...
平成 2	100.0	8.0	9.2	9.8	6.8	6.4	20.3	14.2	13.1	12.2	...
7	100.0	9.9	10.1	8.2	8.0	5.9	20.4	12.8	9.7	14.9	...
8	100.0	8.8	10.5	9.1	7.8	6.9	21.4	11.0	9.6	15.0	...
9	100.0	9.0	11.1	9.8	7.7	6.4	20.0	12.7	9.0	14.2	...
10	100.0	8.1	9.6	8.7	7.4	6.9	21.6	12.6	9.3	15.9	...
11	100.0	7.4	9.4	9.0	8.6	6.7	21.3	12.5	9.2	16.0	...
12	100.0	7.1	10.1	9.4	8.3	7.0	23.3	12.0	9.3	13.5	...
13	100.0	7.5	8.7	8.7	8.6	6.9	24.2	12.8	8.8	13.8	...
14	100.0	7.6	10.3	8.1	6.7	6.4	23.2	12.5	10.1	15.1	...
15	100.0	8.1	8.8	8.7	7.6	5.9	22.6	13.0	9.5	15.8	...
16	100.0	7.2	8.6	8.1	7.6	6.6	25.2	13.6	8.6	14.6	...
17	100.0	7.0	8.2	8.2	7.6	8.1	24.0	13.5	8.6	14.8	...
18	100.0	6.9	7.9	8.1	7.7	7.2	24.1	13.1	9.2	15.9	...
19	100.0	8.0	8.4	8.1	7.0	6.9	24.3	13.8	8.9	14.6	...
20	100.0	7.1	7.7	8.4	7.3	6.9	24.8	14.1	9.4	14.4	...
21	100.0	6.5	8.4	7.7	7.2	6.2	23.8	14.8	9.7	15.6	...
22	100.0	6.8	8.2	8.1	6.8	6.1	23.0	15.0	10.6	15.3	...
23	100.0	6.7	8.3	7.3	6.9	6.3	22.7	15.1	9.9	16.6	...
24	100.0	7.4	8.1	6.3	5.9	6.5	21.9	17.0	10.9	16.0	...
25	100.0	8.1	8.8	7.2	6.0	6.3	21.9	15.0	10.1	16.7	...
26	100.0	7.1	7.7	6.6	6.4	6.2	22.3	14.8	10.7	18.2	...

(注) (百分率) = (各期間の件数) ÷ {(総数) - (不詳)} × 100

第11表 人口動態総覧(実数)・保健所別

保健所	出生数				死亡数			自然増加数	乳児死亡数	新生児死亡数	死産数			周産期死亡数			婚姻件数	離婚件数	保健所
	総数	男	女	(再掲) 2500g未満	総数	男	女				総数	自然	人工	総数	妊娠満22週 以後の死産	早期 新生児死亡			
総数	14,517	7,436	7,081	1,401	23,495	11,929	11,566	△ 8,978	27	10	344	179	165	49	44	5	8,711	3,165	総数
県北保健所	3,400	1,738	1,662	298	5,708	2,861	2,847	△ 2,308	8	2	71	41	30	13	12	1	2,061	708	県北保健所
県中保健所	1,435	733	702	135	2,544	1,318	1,226	△ 1,109	1	-	35	16	19	5	5	-	828	287	県中保健所
県南保健所	1,163	577	586	123	1,727	886	841	△ 564	4	2	21	10	11	3	2	1	675	259	県南保健所
会津保健所	1,823	943	880	179	3,673	1,797	1,876	△ 1,850	5	1	50	32	18	8	8	-	1,002	424	会津保健所
南会津保健所	134	69	65	15	486	238	248	△ 352	-	-	5	3	2	-	-	-	91	49	南会津保健所
相双保健所	1,298	654	644	126	2,148	1,107	1,041	△ 850	1	-	32	18	14	1	1	-	794	283	相双保健所
郡山市保健所	2,702	1,395	1,307	272	3,119	1,603	1,516	△ 417	4	3	75	30	45	8	6	2	1,698	577	郡山市保健所
いわき市保健所	2,562	1,327	1,235	253	4,090	2,119	1,971	△ 1,528	4	2	55	29	26	11	10	1	1,562	578	いわき市保健所

25年

保健所	出生数				死亡数			自然増加数	(再掲)	(再掲)	死産数			周産期死亡数			婚姻件数	離婚件数	保健所
	総数	男	女	(再掲) 2500g未満	総数	男	女		乳児死亡数	新生児死亡数	総数	自然	人工	総数	妊娠満22週 以後の死産	早期新生児 死亡			
総数	14,546	7,526	7,020	1,449	23,611	12,206	11,405	△ 9,065	24	9	385	222	163	78	71	7	9,069	3,246	総数
県北保健所	3,442	1,753	1,689	331	5,812	3,048	2,764	△ 2,370	4	1	80	42	38	15	14	1	2,128	768	県北保健所
県中保健所	1,470	778	692	148	2,483	1,270	1,213	△ 1,013	4	2	45	29	16	9	8	1	788	315	県中保健所
県南保健所	1,172	595	577	122	1,623	804	819	△ 451	2	0	25	16	9	10	10	0	691	267	県南保健所
会津保健所	1,798	951	847	191	3,891	1,951	1,940	△ 2,093	2	0	38	25	13	7	7	0	1,053	431	会津保健所
南会津保健所	162	71	91	15	522	271	251	△ 360	0	0	7	6	1	2	2	0	107	26	南会津保健所
相双保健所	1,319	688	631	116	2,147	1,137	1,010	△ 828	1	0	45	28	17	8	8	0	882	277	相双保健所
郡山市保健所	2,694	1,398	1,296	281	3,057	1,612	1,445	△ 363	5	2	79	44	35	15	13	2	1,803	572	郡山市保健所
いわき市保健所	2,489	1,292	1,197	245	4,076	2,113	1,963	△ 1,587	6	4	66	32	34	12	9	3	1,617	590	いわき市保健所

前年との比較(26年-25年)

保健所	出生数				死亡数			自然増加数	(再掲)	(再掲)	死産数			周産期死亡数			婚姻件数	離婚件数	保健所
	総数	男	女	(再掲) 2500g未満	総数	男	女		乳児死亡数	新生児死亡数	総数	自然	人工	総数	妊娠満22週 以後の死産	早期新生児 死亡			
総数	△ 29	△ 90	61	△ 48	△ 116	△ 277	161	87	3	1	△ 41	△ 43	2	△ 29	△ 27	△ 2	△ 358	△ 81	総数
県北保健所	△ 42	△ 15	△ 27	△ 33	△ 104	△ 187	83	62	4	1	△ 9	△ 1	△ 8	△ 2	△ 2	0	△ 67	△ 60	県北保健所
県中保健所	△ 35	△ 45	10	△ 13	61	48	13	△ 96	△ 3	△ 2	△ 10	△ 13	3	△ 4	△ 3	△ 1	40	△ 28	県中保健所
県南保健所	△ 9	△ 18	9	1	104	82	22	△ 113	2	2	△ 4	△ 6	2	△ 7	△ 8	1	△ 16	△ 8	県南保健所
会津保健所	25	△ 8	33	△ 12	△ 218	△ 154	△ 64	243	3	1	12	7	5	1	1	0	△ 51	△ 7	会津保健所
南会津保健所	△ 28	△ 2	△ 26	0	△ 36	△ 33	△ 3	8	0	0	△ 2	△ 3	1	△ 1	△ 2	0	△ 16	23	南会津保健所
相双保健所	△ 21	△ 34	13	10	1	△ 30	31	△ 22	0	0	△ 13	△ 10	△ 3	△ 7	△ 7	0	△ 88	6	相双保健所
郡山市保健所	8	△ 3	11	△ 9	62	△ 9	71	△ 54	△ 1	1	△ 4	△ 14	10	△ 7	△ 7	0	△ 105	5	郡山市保健所
いわき市保健所	73	35	38	8	14	6	8	59	△ 2	△ 2	△ 11	△ 3	△ 8	△ 1	1	△ 2	△ 55	△ 12	いわき市保健所

第12表 人口動態総覧(実数)・市町村別()

保健所 市町村	出生数						死亡数			自然 増加数	乳児死亡数		
	総数	男	女	(再掲)2,500g未満			総数	男	女		総数	男	女
				総数	男	女							
総数	14,517	7,436	7,081	1,401	622	779	23,495	11,929	11,566	△ 8,978	27	15	12
県北保健所	3,400	1,738	1,662	298	133	165	5,708	2,861	2,847	△ 2,308	8	6	2
福島市	2,186	1,119	1,067	186	84	102	3,108	1,541	1,567	△ 922	6	4	2
二本松市	369	190	179	34	14	20	791	406	385	△ 422	-	-	-
伊達市	353	193	160	33	17	16	804	404	400	△ 451	-	-	-
本宮市	240	119	121	22	7	15	360	182	178	△ 120	-	-	-
桑折町	81	33	48	10	4	6	169	87	82	△ 88	1	1	-
国見町	44	23	21	6	3	3	145	80	65	△ 101	-	-	-
川俣町	60	26	34	4	2	2	219	99	120	△ 159	-	-	-
大玉村	67	35	32	3	2	1	112	62	50	△ 45	1	1	-
県中保健所	1,435	733	702	135	63	72	2,544	1,318	1,226	△ 1,109	1	1	-
須賀川市	619	309	310	55	25	30	796	424	372	△ 177	-	-	-
田村市	260	131	129	27	15	12	531	275	256	△ 271	-	-	-
鏡石町	105	55	50	6	2	4	135	74	61	△ 30	-	-	-
天栄村	30	13	17	3	2	1	90	39	51	△ 60	-	-	-
石川町	98	54	44	8	3	5	235	122	113	△ 137	1	1	-
玉川村	40	17	23	5	1	4	81	48	33	△ 41	-	-	-
平田村	37	22	15	4	-	4	99	54	45	△ 62	-	-	-
浅川町	55	34	21	6	2	4	93	45	48	△ 38	-	-	-
古殿町	32	19	13	8	6	2	91	48	43	△ 59	-	-	-
三春町	100	53	47	7	2	5	239	116	123	△ 139	-	-	-
小野町	59	26	33	6	5	1	154	73	81	△ 95	-	-	-
県南保健所	1,163	577	586	123	52	71	1,727	886	841	△ 564	4	1	3
白河市	522	260	262	51	16	35	699	352	347	△ 177	1	1	-
西郷村	180	91	89	25	11	14	231	118	113	△ 51	2	-	2
泉崎村	47	19	28	5	2	3	83	40	43	△ 36	-	-	-
中島村	36	16	20	4	1	3	64	38	26	△ 28	-	-	-
矢吹町	144	72	72	16	9	7	175	89	86	△ 31	1	-	1
棚倉町	114	59	55	13	9	4	178	105	73	△ 64	-	-	-
矢祭町	41	17	24	5	2	3	107	51	56	△ 66	-	-	-
塙町	55	31	24	2	-	2	132	63	69	△ 77	-	-	-
鮫川村	24	12	12	2	2	-	58	30	28	△ 34	-	-	-

第 12 表 人口動態総覧(実数)・市町村別()

新生児死亡			死産数			周産期死亡			婚姻	離婚	保健所 市町村
総数	男	女	総数	自然 死産数	人工 死産数	総数	22週以 降死産	早 期 新生児			
10	7	3	344	179	165	49	44	5	8,711	3,165	総 数
2	2	-	71	41	30	13	12	1	2,061	708	県北保健所
1	1	-	46	27	19	10	10	-	1,407	440	福島市
-	-	-	7	4	3	-	-	-	188	77	二本松市
-	-	-	5	3	2	1	1	-	200	73	伊達市
-	-	-	10	5	5	1	1	-	125	57	本宮市
-	-	-	3	2	1	-	-	-	33	13	桑折町
-	-	-	-	-	-	-	-	-	30	15	国見町
-	-	-	-	-	-	-	-	-	44	17	川俣町
1	1	-	-	-	-	1	-	1	34	16	大玉村
-	-	-	35	16	19	5	5	-	828	287	県中保健所
-	-	-	16	10	6	4	4	-	335	129	須賀川市
-	-	-	4	2	2	-	-	-	147	43	田村市
-	-	-	3	-	3	-	-	-	63	22	鏡石町
-	-	-	2	1	1	1	1	-	22	7	天栄村
-	-	-	5	2	3	-	-	-	66	20	石川町
-	-	-	-	-	-	-	-	-	23	7	玉川村
-	-	-	-	-	-	-	-	-	21	11	平田村
-	-	-	-	-	-	-	-	-	29	8	浅川町
-	-	-	-	-	-	-	-	-	12	9	古殿町
-	-	-	4	1	3	-	-	-	75	17	三春町
-	-	-	1	-	1	-	-	-	35	14	小野町
2	1	1	21	10	11	3	2	1	675	259	県南保健所
1	1	-	10	4	6	1	1	-	303	121	白河市
1	-	1	2	1	1	2	1	1	113	46	西郷村
-	-	-	1	-	1	-	-	-	17	8	泉崎村
-	-	-	-	-	-	-	-	-	17	5	中島村
-	-	-	3	2	1	-	-	-	86	36	矢吹町
-	-	-	5	3	2	-	-	-	64	23	棚倉町
-	-	-	-	-	-	-	-	-	27	3	矢祭町
-	-	-	-	-	-	-	-	-	38	14	塙 町
-	-	-	-	-	-	-	-	-	10	3	鮫川村

第12表 人口動態総覧(実数)・市町村別()

保健所 市町村	出生数						死亡数			自然 増加数	乳児死亡数		
	総数	男	女	(再掲)2,500g未満			総数	男	女		総数	男	女
				総数	男	女							
会津保健所	1,823	943	880	179	84	95	3,673	1,797	1,876	△ 1,850	5	1	4
会津若松市	978	505	473	103	48	55	1,514	731	783	△ 536	3	1	2
喜多方市	395	192	203	35	20	15	784	376	408	△ 389	-	-	-
北塩原村	13	12	1	1	1	-	36	16	20	△ 23	-	-	-
西会津町	22	13	9	1	1	-	153	74	79	△ 131	-	-	-
磐梯町	25	15	10	2	-	2	53	23	30	△ 28	-	-	-
猪苗代町	111	56	55	12	2	10	256	124	132	△ 145	1	-	1
会津坂下町	103	55	48	7	4	3	232	122	110	△ 129	-	-	-
湯川村	15	8	7	3	2	1	49	21	28	△ 34	-	-	-
柳津町	22	11	11	3	1	2	80	38	42	△ 58	1	-	1
三島町	8	6	2	1	-	1	41	23	18	△ 33	-	-	-
金山町	5	-	5	1	-	1	61	32	29	△ 56	-	-	-
昭和村	4	2	2	-	-	-	45	27	18	△ 41	-	-	-
会津美里町	122	68	54	10	5	5	369	190	179	△ 247	-	-	-
南会津保健所	134	69	65	15	5	10	486	238	248	△ 352	-	-	-
下郷町	28	13	15	5	2	3	83	42	41	△ 55	-	-	-
檜枝岐村	6	4	2	-	-	-	7	5	2	△ 1	-	-	-
只見町	19	12	7	4	1	3	92	46	46	△ 73	-	-	-
南会津町	81	40	41	6	2	4	304	145	159	△ 223	-	-	-
相双保健所	1,298	654	644	126	55	71	2,148	1,107	1,041	△ 850	1	-	1
相馬市	287	153	134	25	11	14	443	213	230	△ 156	1	-	1
南相馬市	400	209	191	43	20	23	776	403	373	△ 376	-	-	-
広野町	38	17	21	2	-	2	59	27	32	△ 21	-	-	-
檜葉町	52	28	24	4	3	1	102	61	41	△ 50	-	-	-
富岡町	129	61	68	11	5	6	124	63	61	5	-	-	-
川内村	15	7	8	2	2	-	45	22	23	△ 30	-	-	-
大熊町	86	43	43	7	2	5	89	55	34	△ 3	-	-	-
双葉町	35	15	20	2	-	2	74	37	37	△ 39	-	-	-
浪江町	138	67	71	16	6	10	220	121	99	△ 82	-	-	-
葛尾村	8	1	7	-	-	-	21	11	10	△ 13	-	-	-
新地町	47	23	24	6	4	2	118	55	63	△ 71	-	-	-
飯館村	63	30	33	8	2	6	77	39	38	△ 14	-	-	-
郡山市保健所	2,702	1,395	1,307	272	115	157	3,119	1,603	1,516	△ 417	4	3	1
郡山市	2,702	1,395	1,307	272	115	157	3,119	1,603	1,516	△ 417	4	3	1
いわき市保健所	2,562	1,327	1,235	253	115	138	4,090	2,119	1,971	△ 1,528	4	3	1
いわき市	2,562	1,327	1,235	253	115	138	4,090	2,119	1,971	△ 1,528	4	3	1

第 12 表 人口動態総覧(実数)・市町村別()

新生児死亡			死産数			周産期死亡			婚姻	離婚	保健所 市町村
総数	男	女	総数	自然 死産数	人工 死産数	総数	22週以 降死産	早 期 新生児			
1	-	1	50	32	18	8	8	-	1,002	424	会津保健所
-	-	-	21	12	9	2	2	-	535	233	会津若松市
-	-	-	15	12	3	2	2	-	188	75	喜多方市
-	-	-	-	-	-	-	-	-	8	4	北塩原村
-	-	-	1	-	1	-	-	-	16	8	西会津町
-	-	-	2	1	1	-	-	-	13	3	磐梯町
-	-	-	2	1	1	-	-	-	67	22	猪苗代町
-	-	-	3	2	1	1	1	-	69	37	会津坂下町
-	-	-	-	-	-	-	-	-	8	7	湯川村
1	-	1	-	-	-	-	-	-	12	2	柳津町
-	-	-	-	-	-	-	-	-	3	2	三島町
-	-	-	-	-	-	-	-	-	8	2	金山町
-	-	-	-	-	-	-	-	-	3	1	昭和村
-	-	-	6	4	2	3	3	-	72	28	会津美里町
-	-	-	5	3	2	-	-	-	91	49	南会津保健所
-	-	-	1	1	-	-	-	-	13	14	下郷町
-	-	-	-	-	-	-	-	-	1	1	檜枝岐村
-	-	-	-	-	-	-	-	-	9	7	只見町
-	-	-	4	2	2	-	-	-	68	27	南会津町
-	-	-	32	18	14	1	1	-	794	283	相双保健所
-	-	-	8	5	3	-	-	-	161	60	相馬市
-	-	-	16	8	8	1	1	-	258	96	南相馬市
-	-	-	-	-	-	-	-	-	25	6	広野町
-	-	-	1	1	-	-	-	-	33	12	檜葉町
-	-	-	2	1	1	-	-	-	72	33	富岡町
-	-	-	-	-	-	-	-	-	19	1	川内村
-	-	-	3	3	-	-	-	-	59	18	大熊町
-	-	-	2	-	2	-	-	-	21	10	双葉町
-	-	-	-	-	-	-	-	-	85	27	浪江町
-	-	-	-	-	-	-	-	-	3	1	葛尾村
-	-	-	-	-	-	-	-	-	29	14	新地町
-	-	-	-	-	-	-	-	-	29	5	飯館村
3	3	-	75	30	45	8	6	2	1,698	577	郡山市保健所
3	3	-	75	30	45	8	6	2	1,698	577	郡山市
2	1	1	55	29	26	11	10	1	1,562	578	いわき市保健所
2	1	1	55	29	26	11	10	1	1,562	578	いわき市

第13表 人口動態総覧(率)・保健所別

保健所	出生率	死亡率	自然増加率	乳児死亡率	新生児死亡	死産率			周産期死亡率			婚姻率	離婚率	保健所
						総数	自然	人工	総数	満22週以後	早期新生児			
	(人口千対)			(出生千対)		(※1 出 産 千 対)			(※2 出産千対)		(出生千対)	(人口千対)		
総 数	7.5	12.2	△ 4.7	1.9	0.7	23.1	12.0	11.1	3.4	3.0	0.3	4.5	1.64	総 数
県北保健所	7.1	12.0	△ 4.8	2.4	0.6	20.5	11.8	8.6	3.8	3.5	0.3	4.3	1.49	県北保健所
県中保健所	7.1	12.5	△ 5.5	0.7	-	23.8	10.9	12.9	3.5	3.5	0	4.1	1.41	県中保健所
県南保健所	8.0	11.9	△ 3.9	3.4	1.7	17.7	8.4	9.3	2.6	1.7	0.9	4.6	1.78	県南保健所
会津保健所	7.3	14.7	△ 7.4	2.7	0.5	26.7	17.1	9.6	4.4	4.4	-	4.0	1.69	会津保健所
南会津保健所	4.8	17.6	△ 12.7	-	-	36.0	21.6	14.4	0	0	-	3.3	1.77	南会津保健所
相双保健所	7.3	12.0	△ 4.8	0.8	-	24.1	13.5	10.5	0.8	0.8	-	4.4	1.59	相双保健所
郡山市保健所	8.2	9.5	△ 1.3	1.5	1.1	27.0	10.8	16.2	3.0	2.2	0.7	5.2	1.75	郡山市保健所
いわき市保健所	7.9	12.5	△ 4.7	1.6	0.8	21.0	11.1	9.9	4.3	3.9	0.4	4.8	1.77	いわき市保健所

注 ※1 出生数に死産数を加えたものである。

注 ※2 出生数に妊娠満22週以後の死産数を加えたものである。

第14表 人口動態総覧(率)・保健所別 対前年比較

保健所	出生率			死亡率			自然増加率			乳児死亡率			新生児死亡			婚姻率			離婚率			保健所
	平成26年	平成25年	増減	平成26年	平成25年	増減	平成26年	平成25年	増減	平成26年	平成25年	増減	平成26年	平成25年	増減	平成26年	平成25年	増減	平成26年	平成25年	増減	
	(人口千対)									(出生千対)			(出生千対)			(人口千対)						
総数	7.5	7.5	0.0	12.2	12.2	0.0	△ 4.7	△ 4.7	0.0	1.9	1.6	0.3	0.7	0.6	0.1	4.5	4.7	△ 0.2	1.64	1.67	△ 0.03	総数
県北保健所	7.1	7.2	△ 0.1	12.0	12.1	△ 0.1	△ 4.8	△ 5.0	0.2	2.4	1.2	1.2	0.6	0.3	0.3	4.3	4.4	△ 0.1	1.49	1.60	△ 0.11	県北保健所
県中保健所	7.1	7.2	△ 0.1	12.5	12.1	0.4	△ 5.5	△ 4.9	△ 0.6	0.7	2.7	△ 2.0	-	1.4	△ 1.4	4.1	3.8	0.3	1.41	1.54	△ 0.13	県中保健所
県南保健所	8.0	8.0	0.0	11.9	11.1	0.8	△ 3.9	△ 3.1	△ 0.8	3.4	1.7	1.7	1.7	-	1.7	4.6	4.7	△ 0.1	1.78	1.83	△ 0.05	県南保健所
会津保健所	7.3	7.1	0.2	14.7	15.4	△ 0.7	△ 7.4	△ 8.3	0.9	2.7	1.1	1.6	0.5	-	0.5	4.0	4.2	△ 0.2	1.69	1.70	△ 0.01	会津保健所
南会津保健所	4.8	5.7	△ 0.9	17.6	18.5	△ 0.9	△ 12.7	△ 12.7	0.0	0.0	0.0	0.0	-	-	0.0	3.3	3.8	△ 0.5	1.77	0.92	0.85	南会津保健所
相双保健所	7.3	7.3	0.0	12.0	11.9	0.1	△ 4.8	△ 4.6	△ 0.2	0.8	0.8	0.0	-	-	0.0	4.4	4.9	△ 0.5	1.59	1.54	0.05	相双保健所
郡山市保健所	8.2	8.2	0.0	9.5	9.3	0.2	△ 1.3	△ 1.1	△ 0.2	1.5	1.9	△ 0.4	1.1	0.7	0.4	5.2	5.5	△ 0.3	1.75	1.74	0.01	郡山市保健所
いわき市保健所	7.9	7.6	0.3	12.5	12.4	0.1	△ 4.7	△ 4.8	0.1	1.6	2.4	△ 0.8	0.8	1.6	△ 0.8	4.8	4.9	△ 0.1	1.77	1.80	△ 0.03	いわき市保健所

保健所	死産率								
	総数			自然			人工		
	平成26年	平成25年	増減	平成26年	平成25年	増減	平成26年	平成25年	増減
	(※1 出産千対)								
総数	23.1	25.8	△ 2.7	12.0	14.9	△ 2.9	11.1	10.9	0.2
県北保健所	20.5	22.7	△ 2.2	11.8	11.9	△ 0.1	8.6	10.8	△ 2.2
県中保健所	23.8	29.7	△ 5.9	10.9	19.1	△ 8.2	12.9	10.6	2.3
県南保健所	17.7	20.9	△ 3.2	8.4	13.4	△ 5.0	9.3	7.5	1.8
会津保健所	26.7	20.7	6.0	17.1	13.6	3.5	9.6	7.1	2.5
南会津保健所	36.0	41.4	△ 5.4	21.6	35.5	△ 13.9	14.4	5.9	8.5
相双保健所	24.1	33.0	△ 8.9	13.5	20.5	△ 7.0	10.5	12.5	△ 2.0
郡山市保健所	27.0	28.5	△ 1.5	10.8	15.9	△ 5.1	16.2	12.6	3.6
いわき市保健所	21.0	25.8	△ 4.8	11.1	12.5	△ 1.4	9.9	13.3	△ 3.4

保健所	周産期死亡率								
	総数			満22週以後			早期新生児		
	平成26年	平成25年	増減	平成26年	平成25年	増減	平成26年	平成25年	増減
	(※2 出産千対)						(出生千対)		
総数	3.4	5.3	△ 1.9	3.0	4.9	△ 1.9	0.3	0.5	△ 0.2
県北保健所	3.8	4.3	△ 0.5	3.5	4.1	△ 0.6	0.3	0.3	0.0
県中保健所	3.5	6.1	△ 2.6	3.5	5.4	△ 1.9	0	0.7	△ 0.7
県南保健所	2.6	8.5	△ 5.9	1.7	8.5	△ 6.8	0.9	-	△ 0.9
会津保健所	4.4	3.9	0.5	4.4	3.9	0.5	-	-	△ 0.5
南会津保健所	0	12.2	△ 12.2	0	12.2	△ 12.2	-	-	-
相双保健所	0.8	6.0	△ 5.2	0.8	6.0	△ 5.2	-	-	△ 0.8
郡山市保健所	3.0	5.5	△ 2.5	2.2	4.8	△ 2.6	0.7	0.7	0.0
いわき市保健所	4.3	4.8	△ 0.5	3.9	3.6	0.3	-	-	-

注 ※1 は出生数に死産数を加えたものである。

※2 は出生数に妊娠満22週以後の死産数を加えたものである。

第15表 人口動態総覧(率)・市町村別(1)

保健所 市町村	出生率	死亡率	自然増加率	乳児死亡率	新生児死亡	死産率		
						総数	自然	人工
	(人口千対)			(出生千対)		(※1 出産千対)		
総数	7.5	12.2	△ 4.7	1.9	0.7	23.1	12.0	11.1
県北保健所	7.1	12.0	△ 4.8	2.4	0.6	20.5	11.8	8.6
福島市	7.7	11.0	△ 3.3	2.7	0.5	20.6	12.1	8.5
二本松市	6.5	14.0	△ 7.5	-	-	18.6	10.6	8.0
伊達市	5.7	12.9	△ 7.3	-	-	14.0	8.4	5.6
本宮市	7.9	11.8	△ 3.9	-	-	40.0	20.0	20.0
桑折町	6.7	14.0	△ 7.3	12.3	-	35.7	23.8	11.9
国見町	4.6	15.3	△ 10.6	-	-	-	-	-
川俣町	4.2	15.3	△ 11.1	-	-	-	-	-
大玉村	8.0	13.3	△ 5.3	14.9	14.9	-	-	-
県中保健所	7.1	12.5	△ 5.5	0.7	-	23.8	10.9	12.9
須賀川市	8.0	10.3	△ 2.3	-	-	25.2	15.7	9.4
田村市	6.9	14.0	△ 7.2	-	-	15.2	7.6	7.6
鏡石町	8.3	10.7	△ 2.4	-	-	27.8	-	27.8
天栄村	5.1	15.4	△ 10.3	-	-	62.5	31.3	31.3
石川町	5.8	14.0	△ 8.2	10.2	-	48.5	19.4	29.1
玉川村	5.8	11.7	△ 5.9	-	-	-	-	-
平田村	5.7	15.4	△ 9.6	-	-	-	-	-
浅川町	8.3	14.1	△ 5.8	-	-	-	-	-
古殿町	5.8	16.4	△ 10.6	-	-	-	-	-
三春町	5.8	13.8	△ 8.0	-	-	38.5	9.6	28.8
小野町	5.6	14.7	△ 9.1	-	-	16.7	-	16.7
県南保健所	8.0	11.9	△ 3.9	3.4	1.7	17.7	8.4	9.3
白河市	8.3	11.1	△ 2.8	1.9	1.9	18.8	7.5	11.3
西郷村	9.1	11.7	△ 2.6	11.1	5.6	11.0	5.5	5.5
泉崎村	7.2	12.7	△ 5.5	-	-	20.8	-	20.8
中島村	7.2	12.8	△ 5.6	-	-	-	-	-
矢吹町	8.0	9.8	△ 1.7	6.9	-	20.4	13.6	6.8
棚倉町	7.9	12.3	△ 4.4	-	-	42.0	25.2	16.8
矢祭町	6.9	17.9	△ 11.0	-	-	-	-	-
塙町	5.9	14.2	△ 8.3	-	-	-	-	-
鮫川村	6.5	15.8	△ 9.3	-	-	-	-	-

第15表 人口動態総覧(率)・市町村別(2)

周産期死亡率			婚姻率 (人口千対)	離婚率 (人口千対)	保健所 市町村	人口 H26.10.1
総数 (※2 出産千対)	満22週以後	早期新生児 (出生千対)				
3.4	3.0	0.3	4.5	1.64	総数	1,928,000
3.8	3.5	0.3	4.3	1.49	県北保健所	476,519
4.6	4.6	-	5.0	1.55	福島市	283,145
-	-	-	3.3	1.37	二本松市	56,386
2.8	2.8	-	3.2	1.17	伊達市	62,185
4.1	4.1	-	4.1	1.87	本宮市	30,482
-	-	-	2.7	1.07	桑折町	12,096
-	-	-	3.2	1.58	国見町	9,505
-	-	-	3.1	1.19	川俣町	14,302
14.9	-	14.9	4.0	1.90	大玉村	8,418
3.5	3.5	0	4.1	1.41	県中保健所	203,221
6.4	6.4	-	4.4	1.68	須賀川市	76,940
-	-	-	3.9	1.14	田村市	37,833
-	-	-	5.0	1.75	鏡石町	12,578
32.3	32.3	-	3.8	1.20	天栄村	5,830
-	-	-	3.9	1.19	石川町	16,802
-	-	-	3.3	1.01	玉川村	6,908
-	-	-	3.3	1.71	平田村	6,436
-	-	-	4.4	1.21	浅川町	6,605
-	-	-	2.2	1.62	古殿町	5,562
-	-	-	4.3	0.98	三春町	17,283
-	-	-	3.4	1.34	小野町	10,444
2.6	1.7	0.9	4.6	1.78	県南保健所	145,382
1.9	1.9	-	4.8	1.93	白河市	62,724
11.0	5.5	5.6	5.7	2.33	西郷村	19,770
-	-	-	2.6	1.22	泉崎村	6,552
-	-	-	3.4	1.00	中島村	5,003
-	-	-	4.8	2.01	矢吹町	17,925
-	-	-	4.4	1.59	棚倉町	14,457
-	-	-	4.5	0.50	矢祭町	5,973
-	-	-	4.1	1.50	塙町	9,310
-	-	-	2.7	0.82	鮫川村	3,668

第15表 人口動態総覧(率)・市町村別(3)

保健所 市町村	出生率	死亡率	自然増加率	乳児死亡率	新生児死亡	死産率		
						総数 (※1 出産千対)	自然	人工 (※1 出産千対)
(人口千対)			(出生千対)					
会津保健所	7.3	14.7	△ 7.4	2.7	0.5	26.7	17.1	9.6
会津若松市	8.0	12.3	△ 4.4	3.1	-	21.0	12.0	9.0
喜多方市	7.9	15.7	△ 7.8	-	-	36.6	29.3	7.3
北塩原村	4.4	12.2	△ 7.8	-	-	-	-	-
西会津町	3.3	22.9	△ 19.6	-	-	43.5	-	43.5
磐梯町	7.0	14.8	△ 7.8	-	-	74.1	37.0	37.0
猪苗代町	7.4	17.1	△ 9.7	9.0	-	17.7	8.8	8.8
会津坂下町	6.3	14.1	△ 7.8	-	-	28.3	18.9	9.4
湯川村	4.7	15.5	△ 10.8	-	-	-	-	-
柳津町	6.1	22.1	△ 16.0	45.5	45.5	-	-	-
三島町	4.7	23.8	△ 19.2	-	-	-	-	-
金山町	2.3	28.1	△ 25.8	-	-	-	-	-
昭和村	3.0	33.7	△ 30.7	-	-	-	-	-
会津美里町	5.8	17.4	△ 11.7	-	-	46.9	31.3	15.6
南会津保健所	4.8	17.6	△ 12.7	-	-	36.0	21.6	14.4
下郷町	4.7	13.8	△ 9.2	-	-	34.5	34.5	-
檜枝岐村	9.7	11.4	△ 1.6	-	-	-	-	-
只見町	4.2	20.3	△ 16.1	-	-	-	-	-
南会津町	4.9	18.4	△ 13.5	-	-	47.1	23.5	23.5
相双保健所	7.3	12.0	△ 4.8	0.8	-	24.1	13.5	10.5
相馬市	8.1	12.5	△ 4.4	3.5	-	27.1	16.9	10.2
南相馬市	6.3	12.2	△ 5.9	-	-	38.5	19.2	19.2
広野町	7.6	11.8	△ 4.2	-	-	-	-	-
檜葉町	7.3	14.4	△ 7.0	-	-	18.9	18.9	-
富岡町	9.1	8.8	0.4	-	-	15.3	7.6	7.6
川内村	5.8	17.5	△ 11.7	-	-	-	-	-
大熊町	7.9	8.2	△ 0.3	-	-	33.7	33.7	-
双葉町	5.7	12.1	△ 6.4	-	-	54.1	-	54.1
浪江町	7.5	11.9	△ 4.4	-	-	-	-	-
葛尾村	5.5	14.4	△ 8.9	-	-	-	-	-
新地町	6.1	15.3	△ 9.2	-	-	-	-	-
飯館村	10.7	13.0	△ 2.4	-	-	-	-	-
郡山市保健所	8.2	9.5	△ 1.3	1.5	1.1	27.0	10.8	16.2
郡山市	8.2	9.5	△ 1.3	1.5	1.1	27.0	10.8	16.2
いわき市保健所	7.9	12.5	△ 4.7	1.6	0.8	21.0	11.1	9.9
いわき市	7.9	12.5	△ 4.7	1.6	0.8	21.0	11.1	9.9

※1 死産率は、死産数を出産数(死産数に出生数を加えたもの)で除している。

※2 周産期死亡率、妊娠満22週以後の死産率は、それぞれ周産期死亡数、妊娠満22週以後の死産数を出産数(妊娠満22週以後の死産数に出生数を加えたもの)で除している。

第15表 人口動態総覧(率)・市町村別(4)

周産期死亡率			婚姻率 (人口千対)	離婚率 (人口千対)	保健所 市町村	人口 H26.10.1
総数 (※2 出産千対)	満22週以後	早期新生児 (出生千対)				
4.4	4.4	-	4.0	1.69	会津保健所	250,378
2.0	2.0	-	4.4	1.90	会津若松市	122,715
5.0	5.0	-	3.8	1.51	喜多方市	49,819
-	-	-	2.7	1.36	北塩原村	2,946
-	-	-	2.4	1.20	西会津町	6,680
-	-	-	3.6	0.84	磐梯町	3,589
-	-	-	4.5	1.47	猪苗代町	15,006
9.6	9.6	-	4.2	2.25	会津坂下町	16,442
-	-	-	2.5	2.21	湯川村	3,162
-	-	-	3.3	0.55	柳津町	3,627
-	-	-	1.7	1.16	三島町	1,720
-	-	-	3.7	0.92	金山町	2,174
-	-	-	2.2	0.75	昭和村	1,335
24.0	24.0	-	3.4	1.32	会津美里町	21,163
0	0	-	3.3	1.77	南会津保健所	27,678
-	-	-	2.2	2.33	下郷町	6,010
-	-	-	1.6	1.62	檜枝岐村	616
-	-	-	2.0	1.54	只見町	4,536
-	-	-	4.1	1.63	南会津町	16,516
0.8	0.8	-	4.4	1.59	相双保健所	178,467
-	-	-	4.5	1.69	相馬市	35,472
2.5	2.5	-	4.1	1.51	南相馬市	63,653
-	-	-	5.0	1.20	広野町	4,985
-	-	-	4.6	1.69	檜葉町	7,101
-	-	-	5.1	2.33	富岡町	14,162
-	-	-	7.4	0.39	川内村	2,569
-	-	-	5.4	1.65	大熊町	10,879
-	-	-	3.4	1.63	双葉町	6,136
-	-	-	4.6	1.46	浪江町	18,434
-	-	-	2.1	0.69	葛尾村	1,457
-	-	-	3.8	1.82	新地町	7,713
-	-	-	4.9	0.85	飯舘村	5,906
3.0	2.2	0.7	5.2	1.75	郡山市保健所	328,816
3.0	2.2	0.7	5.2	1.75	郡山市	328,816
4.3	3.9	0.4	4.8	1.77	いわき市保健所	326,169
4.3	3.9	0.4	4.8	1.77	いわき市	326,169

第16表 選択死因一覧(実数)・保健所別

保健所	死亡数	Se01 結核	Se02 悪性 新生物	Se14 糖尿病	Se15 高血圧 性疾患	Se16 心疾患	Se21 脳血管 疾患	Se25 大動脈瘤 及び解離	Se26 肺炎	Se27 慢性閉塞 性肺疾患	Se28 喘息	Se29 肝疾患	Se30 腎不全	Se31 老衰	Se32 不慮の事故	Se34 自殺
総数	23,495	20	6,128	295	114	4,151	2,528	317	1,994	332	46	239	439	1,581	772	421
県北保健所	5,708	5	1,485	66	23	1,054	611	78	454	72	12	53	112	400	163	91
県中保健所	2,544	-	654	35	23	465	292	26	213	40	4	17	49	150	88	61
県南保健所	1,727	-	434	13	11	362	225	17	156	18	3	20	24	66	64	37
会津保健所	3,673	4	950	48	13	609	359	65	347	60	3	41	62	282	131	53
南会津保健所	486	1	122	7	1	73	40	6	31	8	-	4	10	55	25	6
相双保健所	2,148	3	578	29	10	377	256	25	194	36	7	22	35	142	69	30
郡山市保健所	3,119	3	833	50	16	487	300	46	243	52	6	50	69	163	96	71
いわき市保健所	4,090	4	1,072	47	17	724	445	54	356	46	11	32	78	323	136	72

第17表 選択死因一覧(率)・保健所別

保健所	死亡率	Se01 結核	Se02 悪性新生物	Se14 糖尿病	Se15 高血圧性 疾患	Se16 心疾患	Se21 脳血管疾患	Se25 大動脈瘤 及び解離	Se26 肺炎	Se27 慢性閉塞性 肺疾患	Se28 喘息	Se29 肝疾患	Se30 腎不全	Se31 老衰	Se32 不慮の事故	Se34 自殺
総数	1,218.6	1.0	317.8	15.3	5.9	215.3	131.1	16.4	103.4	17.2	2.4	12.4	22.8	82.0	40.0	21.8
県北保健所	1,197.9	1.0	311.6	13.9	4.8	221.2	128.2	16.4	95.3	15.1	2.5	11.1	23.5	83.9	34.2	19.1
県中保健所	1,251.8	-	321.8	17.2	11.3	228.8	143.7	12.8	104.8	19.7	2.0	8.4	24.1	73.8	43.3	30.0
県南保健所	1,187.9	-	298.5	8.9	7.6	249.0	154.8	11.7	107.3	12.4	2.1	13.8	16.5	45.4	44.0	25.5
会津保健所	1,467.0	1.6	379.4	19.2	5.2	243.2	143.4	26.0	138.6	24.0	1.2	16.4	24.8	112.6	52.3	21.2
南会津保健所	1,755.9	3.6	440.8	25.3	3.6	263.7	144.5	21.7	112.0	28.9	-	14.5	36.1	198.7	90.3	21.7
相双保健所	1,203.6	1.7	323.9	16.2	5.6	211.2	143.4	14.0	108.7	20.2	3.9	12.3	19.6	79.6	38.7	16.8
郡山市保健所	948.6	0.9	253.3	15.2	4.9	148.1	91.2	14.0	73.9	15.8	1.8	15.2	21.0	49.6	29.2	21.6
いわき市保健所	1,254.0	1.2	328.7	14.4	5.2	222.0	136.4	16.6	109.1	14.1	3.4	9.8	23.9	99.0	41.7	22.1

第18表 選択死因一覧(実数)・市町村別()

保健所 市町村	総死亡数	Se01 結核	Se02 悪性 新生物	Se14 糖尿病	Se15 高血圧 性疾患	Se16 心疾患	Se21 脳血管 疾患	Se25 大動脈瘤 及び解離
総数	23,495	20	6,128	295	114	4,151	2,528	317
県北保健所	5,708	5	1,485	66	23	1,054	611	78
福島市	3,108	3	860	27	12	544	337	49
二本松市	791	2	177	18	5	146	81	10
伊達市	804	-	217	13	2	139	97	6
本宮市	360	-	74	6	1	95	26	3
桑折町	169	-	42	-	2	26	13	2
国見町	145	-	47	-	-	30	15	2
川俣町	219	-	48	2	1	47	34	6
大玉村	112	-	20	-	-	27	8	-
県中保健所	2,544	-	654	35	23	465	292	26
須賀川市	796	-	209	8	9	144	86	11
田村市	531	-	126	6	-	111	71	3
鏡石町	135	-	47	3	3	27	7	2
天栄村	90	-	21	-	1	11	15	1
石川町	235	-	59	5	3	31	35	2
玉川村	81	-	22	-	-	9	6	-
平田村	99	-	27	3	-	22	9	1
浅川町	93	-	22	1	2	16	6	2
古殿町	91	-	18	2	-	17	19	-
三春町	239	-	65	4	4	46	24	4
小野町	154	-	38	3	1	31	14	-
県南保健所	1,727	-	434	13	11	362	225	17
白河市	699	-	167	2	4	134	109	7
西郷村	231	-	55	2	3	46	27	2
泉崎村	83	-	27	3	1	13	8	3
中島村	64	-	22	-	-	14	9	1
矢吹町	175	-	45	4	-	42	15	1
棚倉町	178	-	50	1	2	32	29	1
矢祭町	107	-	24	-	-	27	7	-
塙町	132	-	34	1	1	38	15	1
鮫川村	58	-	10	-	-	16	6	1

Se26 肺 炎	Se27 慢性閉塞 性肺疾患	Se28 喘 息	Se29 肝疾患	Se30 腎不全	Se31 老 衰	Se32 不慮の事故	Se34 自 殺	保健所 市町村
1,994	332	46	239	439	1,581	772	421	総 数
454	72	12	53	112	400	163	91	県北保健所
247	31	6	26	76	200	89	43	福島市
66	14	4	10	12	56	34	15	二本松市
54	10	1	4	9	74	10	13	伊達市
38	7	-	4	7	16	14	8	本宮市
11	7	-	3	1	23	3	1	桑折町
4	-	-	2	3	12	5	4	国見町
9	2	-	4	4	18	2	2	川俣町
25	1	1	-	-	1	6	5	大玉村
213	40	4	17	49	150	88	61	県中保健所
63	14	1	4	19	56	39	20	須賀川市
46	13	1	4	9	27	8	14	田村市
7	-	-	-	3	3	8	5	鏡石町
11	2	-	1	2	7	1	2	天栄村
12	6	1	6	7	16	9	4	石川町
9	-	-	1	1	8	1	8	玉川村
6	1	-	-	2	4	3	2	平田村
9	-	-	-	3	7	4	1	浅川町
11	-	-	-	1	4	1	2	古殿町
26	1	1	-	1	3	10	1	三春町
13	3	-	1	1	15	4	2	小野町
156	18	3	20	24	66	64	37	県南保健所
62	9	1	7	6	19	32	13	白河市
15	4	-	4	6	12	9	4	西郷村
12	1	-	-	4	5	2	1	泉崎村
5	-	-	1	-	2	2	1	中島村
17	2	1	-	2	9	4	5	矢吹町
10	1	-	2	3	1	10	4	棚倉町
8	1	-	4	1	11	1	4	矢祭町
15	-	1	1	1	3	3	3	埴町
12	-	-	1	1	4	1	2	鮫川村

第18表 選択死因一覧(実数)・市町村別()

保健所 市町村	総死亡数	Se01 結核	Se02 悪性 新生物	Se14 糖尿病	Se15 高血圧 性疾患	Se16 心疾患	Se21 脳血管 疾患	Se25 大動脈瘤 及び解離
会津保健所	3,673	4	950	48	13	609	359	65
会津若松市	1,514	2	405	28	4	247	135	27
喜多方市	784	-	203	3	1	133	93	13
北塩原村	36	-	11	2	-	7	1	-
西会津町	153	-	38	1	1	16	19	2
磐梯町	53	-	12	-	-	7	8	2
猪苗代町	256	-	61	-	2	46	20	2
会津坂下町	232	-	65	3	1	41	17	6
湯川村	49	-	12	-	-	7	7	1
柳津町	80	-	14	3	-	16	4	2
三島町	41	-	9	-	-	7	4	2
金山町	61	-	19	1	1	13	5	3
昭和村	45	-	6	1	-	7	4	1
会津美里町	369	2	95	6	3	62	42	4
南会津保健所	486	1	122	7	1	73	40	6
下郷町	83	-	18	1	-	16	9	2
檜枝岐村	7	-	2	-	-	-	-	-
只見町	92	1	21	1	-	13	8	2
南会津町	304	-	81	5	1	44	23	2
相双保健所	2,148	3	578	29	10	377	256	25
相馬市	443	-	129	5	6	73	46	9
南相馬市	776	1	189	12	-	154	97	9
広野町	59	-	12	1	-	17	6	-
檜葉町	102	-	24	4	-	22	12	1
富岡町	124	-	43	1	-	16	14	2
川内村	45	-	12	1	-	3	6	-
大熊町	89	1	27	1	-	12	9	1
双葉町	74	-	21	1	1	14	8	1
浪江町	220	1	61	3	2	33	31	2
葛尾村	21	-	6	-	1	-	3	-
新地町	118	-	34	-	-	22	13	-
飯舘村	77	-	20	-	-	11	11	-
郡山市保健所	3,119	3	833	50	16	487	300	46
郡山市	3,119	3	833	50	16	487	300	46
いわき市保健所	4,090	4	1,072	47	17	724	445	54
いわき市	4,090	4	1,072	47	17	724	445	54

Se26 肺 炎	Se27 慢性閉塞 性肺疾患	Se28 喘 息	Se29 肝疾患	Se30 腎不全	Se31 老 衰	Se32 不慮の事故	Se34 自 殺	保健所 市町村
347	60	3	41	62	282	131	53	会津保健所
148	20	1	18	23	97	53	25	会津若松市
77	15	2	8	19	61	27	11	喜多方市
1	2	-	1	-	4	-	1	北塩原村
11	-	-	1	1	26	2	3	西会津町
5	-	-	1	2	4	2	-	磐梯町
29	10	-	3	1	18	11	1	猪苗代町
18	6	-	2	4	14	10	5	会津坂下町
4	1	-	-	1	6	1	-	湯川村
7	2	-	1	3	10	3	3	柳津町
5	-	-	-	1	3	3	-	三島町
3	-	-	1	2	2	1	-	金山町
6	-	-	-	-	3	3	-	昭和村
33	4	-	5	5	34	15	4	会津美里町
31	8	-	4	10	55	25	6	南会津保健所
7	1	-	1	2	5	4	-	下郷町
-	-	-	-	-	-	2	1	檜枝岐村
5	4	-	1	2	11	5	-	只見町
19	3	-	2	6	39	14	5	南会津町
194	36	7	22	35	142	69	30	相双保健所
48	5	1	3	5	23	11	6	相馬市
58	7	2	10	9	68	34	15	南相馬市
7	2	1	-	-	-	2	-	広野町
11	1	-	2	2	5	3	2	檜葉町
12	1	-	2	1	7	4	-	富岡町
2	2	-	-	3	4	2	-	川内村
7	5	-	-	1	5	-	3	大熊町
7	2	-	-	3	6	1	-	双葉町
18	5	2	3	6	5	3	3	浪江町
1	2	-	-	-	1	-	-	葛尾村
16	3	-	1	3	10	7	-	新地町
7	1	1	1	2	8	2	1	飯舘村
243	52	6	50	69	163	96	71	郡山市保健所
243	52	6	50	69	163	96	71	郡山市
356	46	11	32	78	323	136	72	いわき市保健所
356	46	11	32	78	323	136	72	いわき市

第19表 選択死因一覧(率)・市町村別 ()

保健所 市町村	死亡率	Se01 結核	Se02 悪性新生物	Se14 糖尿病	Se15 高血圧性 疾患	Se16 心疾患	Se21 脳血管疾患	Se25 大動脈瘤 及びび解離
総数	1,218.6	1.0	317.8	15.3	5.9	215.3	131.1	16.4
県北保健所	1,197.9	1.0	311.6	13.9	4.8	221.2	128.2	16.4
福島市	1,097.7	1.1	303.7	9.5	4.2	192.1	119.0	17.3
二本松市	1,402.8	3.5	313.9	31.9	8.9	258.9	143.7	17.7
伊達市	1,292.9	-	349.0	20.9	3.2	223.5	156.0	9.6
本宮市	1,181.0	-	242.8	19.7	3.3	311.7	85.3	9.8
桑折町	1,397.2	-	347.2	-	16.5	214.9	107.5	16.5
国見町	1,525.5	-	494.5	-	-	315.6	157.8	21.0
川俣町	1,531.3	-	335.6	14.0	7.0	328.6	237.7	42.0
大玉村	1,330.5	-	237.6	-	-	320.7	95.0	-
県中保健所	1,251.8	-	321.8	17.2	11.3	228.8	143.7	12.8
須賀川市	1,034.6	-	271.6	10.4	11.7	187.2	111.8	14.3
田村市	1,403.5	-	333.0	15.9	-	293.4	187.7	7.9
鏡石町	1,073.3	-	373.7	23.9	23.9	214.7	55.7	15.9
天栄村	1,543.7	-	360.2	-	17.2	188.7	257.3	17.2
石川町	1,398.6	-	351.1	29.8	17.9	184.5	208.3	11.9
玉川村	1,172.6	-	318.5	-	-	130.3	86.9	-
平田村	1,538.2	-	419.5	46.6	-	341.8	139.8	15.5
浅川町	1,408.0	-	333.1	15.1	30.3	242.2	90.8	30.3
古殿町	1,636.1	-	323.6	36.0	-	305.6	341.6	-
三春町	1,382.9	-	376.1	23.1	23.1	266.2	138.9	23.1
小野町	1,474.5	-	363.8	28.7	9.6	296.8	134.0	-
県南保健所	1,187.9	-	298.5	8.9	7.6	249.0	154.8	11.7
白河市	1,114.4	-	266.2	3.2	6.4	213.6	173.8	11.2
西郷村	1,168.4	-	278.2	10.1	15.2	232.7	136.6	10.1
泉崎村	1,266.8	-	412.1	45.8	15.3	198.4	122.1	45.8
中島村	1,279.2	-	439.7	-	-	279.8	179.9	20.0
矢吹町	976.3	-	251.0	22.3	-	234.3	83.7	5.6
棚倉町	1,231.2	-	345.9	6.9	13.8	221.3	200.6	6.9
矢祭町	1,791.4	-	401.8	-	-	452.0	117.2	-
塙町	1,417.8	-	365.2	10.7	10.7	408.2	161.1	10.7
鮫川村	1,581.2	-	272.6	-	-	436.2	163.6	27.3

Se26 肺 炎	Se27 慢性閉塞性 肺疾患	Se28 喘 息	Se29 肝疾患	Se30 腎不全	Se31 老 衰	Se32 不慮の事故	Se34 自 殺	保健所 市町村	人 口 H26.10.1
103.4	17.2	2.4	12.4	22.8	82.0	40.0	21.8	総 数	1,928,000
95.3	15.1	2.5	11.1	23.5	83.9	34.2	19.1	県北保健所	476,519
87.2	10.9	2.1	9.2	26.8	70.6	31.4	15.2	福島市	283,145
117.1	24.8	7.1	17.7	21.3	99.3	60.3	26.6	二本松市	56,386
86.8	16.1	1.6	6.4	14.5	119.0	16.1	20.9	伊達市	62,185
124.7	23.0	-	13.1	23.0	52.5	45.9	26.2	本宮市	30,482
90.9	57.9	-	24.8	8.3	190.1	24.8	8.3	桑折町	12,096
42.1	-	-	21.0	31.6	126.2	52.6	42.1	国見町	9,505
62.9	14.0	-	28.0	28.0	125.9	14.0	14.0	川俣町	14,302
297.0	11.9	11.9	-	-	11.9	71.3	59.4	大玉村	8,418
104.8	19.7	2.0	8.4	24.1	73.8	43.3	30.0	県中保健所	203,221
81.9	18.2	1.3	5.2	24.7	72.8	50.7	26.0	須賀川市	76,940
121.6	34.4	2.6	10.6	23.8	71.4	21.1	37.0	田村市	37,833
55.7	-	-	-	23.9	23.9	63.6	39.8	鏡石町	12,578
188.7	34.3	-	17.2	34.3	120.1	17.2	34.3	天栄村	5,830
71.4	35.7	6.0	35.7	41.7	95.2	53.6	23.8	石川町	16,802
130.3	-	-	14.5	14.5	115.8	14.5	115.8	玉川村	6,908
93.2	15.5	-	-	31.1	62.2	46.6	31.1	平田村	6,436
136.3	-	-	-	45.4	106.0	60.6	15.1	浅川町	6,605
197.8	-	-	-	18.0	71.9	18.0	36.0	古殿町	5,562
150.4	5.8	5.8	-	5.8	17.4	57.9	5.8	三春町	17,283
124.5	28.7	-	9.6	9.6	143.6	38.3	19.1	小野町	10,444
107.3	12.4	2.1	13.8	16.5	45.4	44.0	25.5	県南保健所	145,382
98.8	14.3	1.6	11.2	9.6	30.3	51.0	20.7	白河市	62,724
75.9	20.2	-	20.2	30.3	60.7	45.5	20.2	西郷村	19,770
183.2	15.3	-	-	61.1	76.3	30.5	15.3	泉崎村	6,552
99.9	-	-	20.0	-	40.0	40.0	20.0	中島村	5,003
94.8	11.2	5.6	-	11.2	50.2	22.3	27.9	矢吹町	17,925
69.2	6.9	-	13.8	20.8	6.9	69.2	27.7	棚倉町	14,457
133.9	16.7	-	67.0	16.7	184.2	16.7	67.0	矢祭町	5,973
161.1	-	10.7	10.7	10.7	32.2	32.2	32.2	塙町	9,310
327.2	-	-	27.3	27.3	109.1	27.3	54.5	鮫川村	3,668

第19表 選択死因一覧(率)・市町村別 ()

保健所 市町村	死亡率	Se01 結核	Se02 悪性新生物	Se14 糖尿病	Se15 高血圧性 疾患	Se16 心疾患	Se21 脳血管疾患	Se25 大動脈瘤 及び解離
会津保健所	1,467.0	1.6	379.4	19.2	5.2	243.2	143.4	26.0
会津若松市	1,233.8	1.6	330.0	22.8	3.3	201.3	110.0	22.0
喜多方市	1,573.7	-	407.5	6.0	2.0	267.0	186.7	26.1
北塩原村	1,222.0	-	373.4	67.9	-	237.6	33.9	-
西会津町	2,290.4	-	568.9	15.0	15.0	239.5	284.4	29.9
磐梯町	1,476.7	-	334.4	-	-	195.0	222.9	55.7
猪苗代町	1,706.0	-	406.5	-	13.3	306.5	133.3	13.3
会津坂下町	1,411.0	-	395.3	18.2	6.1	249.4	103.4	36.5
湯川村	1,549.7	-	379.5	-	-	221.4	221.4	31.6
柳津町	2,205.7	-	386.0	82.7	-	441.1	110.3	55.1
三島町	2,383.7	-	523.3	-	-	407.0	232.6	116.3
金山町	2,805.9	-	874.0	46.0	46.0	598.0	230.0	138.0
昭和村	3,370.8	-	449.4	74.9	-	524.3	299.6	74.9
会津美里町	1,743.6	9.5	448.9	28.4	14.2	293.0	198.5	18.9
南会津保健所	1,755.9	3.6	440.8	25.3	3.6	263.7	144.5	21.7
下郷町	1,381.0	-	299.5	16.6	-	266.2	149.8	33.3
檜枝岐村	1,136.4	-	324.7	-	-	-	-	-
只見町	2,028.2	22.0	463.0	22.0	-	286.6	176.4	44.1
南会津町	1,840.6	-	490.4	30.3	6.1	266.4	139.3	12.1
相双保健所	1,203.6	1.7	323.9	16.2	5.6	211.2	143.4	14.0
相馬市	1,248.9	-	363.7	14.1	16.9	205.8	129.7	25.4
南相馬市	1,219.1	1.6	296.9	18.9	-	241.9	152.4	14.1
広野町	1,183.6	-	240.7	20.1	-	341.0	120.4	-
檜葉町	1,436.4	-	338.0	56.3	-	309.8	169.0	14.1
富岡町	875.6	-	303.6	7.1	-	113.0	98.9	14.1
川内村	1,751.7	-	467.1	38.9	-	116.8	233.6	-
大熊町	818.1	9.2	248.2	9.2	-	110.3	82.7	9.2
双葉町	1,206.0	-	342.2	16.3	16.3	228.2	130.4	16.3
浪江町	1,193.4	5.4	330.9	16.3	10.8	179.0	168.2	10.8
葛尾村	1,441.3	-	411.8	-	68.6	-	205.9	-
新地町	1,529.9	-	440.8	-	-	285.2	168.5	-
飯館村	1,303.8	-	338.6	-	-	186.3	186.3	-
郡山市保健所	948.6	0.9	253.3	15.2	4.9	148.1	91.2	14.0
郡山市	948.6	0.9	253.3	15.2	4.9	148.1	91.2	14.0
いわき市保健所	1,254.0	1.2	328.7	14.4	5.2	222.0	136.4	16.6
いわき市	1,254.0	1.2	328.7	14.4	5.2	222.0	136.4	16.6

Se26 肺 炎	Se27 慢性閉塞性 肺疾患	Se28 喘 息	Se29 肝疾患	Se30 腎不全	Se31 老 衰	Se32 不慮の事故	Se34 自 殺	保健所 市町村	人口 H26.10.1
138.6	24.0	1.2	16.4	24.8	112.6	52.3	21.2	会津保健所	250,378
120.6	16.3	0.8	14.7	18.7	79.0	43.2	20.4	会津若松市	122,715
154.6	30.1	4.0	16.1	38.1	122.4	54.2	22.1	喜多方市	49,819
33.9	67.9	-	33.9	-	135.8	-	33.9	北塩原村	2,946
164.7	-	-	15.0	15.0	389.2	29.9	44.9	西会津町	6,680
139.3	-	-	27.9	55.7	111.5	55.7	-	磐梯町	3,589
193.3	66.6	-	20.0	6.7	120.0	73.3	6.7	猪苗代町	15,006
109.5	36.5	-	12.2	24.3	85.1	60.8	30.4	会津坂下町	16,442
126.5	31.6	-	-	31.6	189.8	31.6	-	湯川村	3,162
193.0	55.1	-	27.6	82.7	275.7	82.7	82.7	柳津町	3,627
290.7	-	-	-	58.1	174.4	174.4	-	三島町	1,720
138.0	-	-	46.0	92.0	92.0	46.0	-	金山町	2,174
449.4	-	-	-	-	224.7	224.7	-	昭和村	1,335
155.9	18.9	-	23.6	23.6	160.7	70.9	18.9	会津美里町	21,163
112.0	28.9	-	14.5	36.1	198.7	90.3	21.7	南会津保健所	27,678
116.5	16.6	-	16.6	33.3	83.2	66.6	-	下郷町	6,010
-	-	-	-	-	-	324.7	162.3	檜枝岐村	616
110.2	88.2	-	22.0	44.1	242.5	110.2	-	只見町	4,536
115.0	18.2	-	12.1	36.3	236.1	84.8	30.3	南会津町	16,516
108.7	20.2	3.9	12.3	19.6	79.6	38.7	16.8	相双保健所	178,467
135.3	14.1	2.8	8.5	14.1	64.8	31.0	16.9	相馬市	35,472
91.1	11.0	3.1	15.7	14.1	106.8	53.4	23.6	南相馬市	63,653
140.4	40.1	20.1	-	-	-	40.1	-	広野町	4,985
154.9	14.1	-	28.2	28.2	70.4	42.2	28.2	檜葉町	7,101
84.7	7.1	-	14.1	7.1	49.4	28.2	-	富岡町	14,162
77.9	77.9	-	-	116.8	155.7	77.9	-	川内村	2,569
64.3	46.0	-	-	9.2	46.0	-	27.6	大熊町	10,879
114.1	32.6	-	-	48.9	97.8	16.3	-	双葉町	6,136
97.6	27.1	10.8	16.3	32.5	27.1	16.3	16.3	浪江町	18,434
68.6	137.3	-	-	-	68.6	-	-	葛尾村	1,457
207.4	38.9	-	13.0	38.9	129.7	90.8	-	新地町	7,713
118.5	16.9	16.9	16.9	33.9	135.5	33.9	16.9	飯舘村	5,906
73.9	15.8	1.8	15.2	21.0	49.6	29.2	21.6	郡山市保健所	328,816
73.9	15.8	1.8	15.2	21.0	49.6	29.2	21.6	郡山市	328,816
109.1	14.1	3.4	9.8	23.9	99.0	41.7	22.1	いわき市保健所	326,169
109.1	14.1	3.4	9.8	23.9	99.0	41.7	22.1	いわき市	326,169

第20表 市町村別死因(選択死因)順位 ()

保健所 市町村	総数	率	順位	死因	実数	率	順位	死因	実数	率
総数	23,495	1,218.6	1	悪性新生物	6,128	317.8	2	心疾患	4,151	215.3
県北保健所	5,708	1,197.9	1	悪性新生物	1,485	311.6	2	心疾患	1,054	221.2
福島市	3,108	1,097.7	1	悪性新生物	860	303.7	2	心疾患	544	192.1
二本松市	791	1,402.8	1	悪性新生物	177	313.9	2	心疾患	146	258.9
伊達市	804	1,292.9	1	悪性新生物	217	349.0	2	心疾患	139	223.5
本宮市	360	1,181.0	1	心疾患	95	311.7	2	悪性新生物	74	242.8
桑折町	169	1,397.2	1	悪性新生物	42	347.2	2	心疾患	26	214.9
国見町	145	1,525.5	1	悪性新生物	47	494.5	2	心疾患	30	315.6
川俣町	219	1,531.3	1	悪性新生物	48	335.6	2	心疾患	47	328.6
大玉村	112	1,330.5	1	心疾患	27	320.7	2	肺炎	25	297.0
県中保健所	2,544	1,251.8	1	悪性新生物	654	321.8	2	心疾患	465	228.8
須賀川市	796	1,034.6	1	悪性新生物	209	271.6	2	心疾患	144	187.2
田村市	531	1,403.5	1	悪性新生物	126	333.0	2	心疾患	111	293.4
鏡石町	135	1,073.3	1	悪性新生物	47	373.7	2	心疾患	27	214.7
天栄村	90	1,543.7	1	悪性新生物	21	360.2	2	脳血管疾患	15	257.3
石川町	235	1,398.6	1	悪性新生物	59	351.1	2	脳血管疾患	35	208.3
玉川村	81	1,172.6	1	悪性新生物	22	318.5	2	心疾患	9	130.3
平田村	99	1,538.2	1	悪性新生物	27	419.5	2	心疾患	22	341.8
浅川町	93	1,408.0	1	悪性新生物	22	333.1	2	心疾患	16	242.2
古殿町	91	1,636.1	1	脳血管疾患	19	341.6	2	悪性新生物	18	323.6
三春町	239	1,382.9	1	悪性新生物	65	376.1	2	心疾患	46	266.2
小野町	154	1,474.5	1	悪性新生物	38	363.8	2	心疾患	31	296.8
県南保健所	1,727	1,187.9	1	悪性新生物	434	298.5	2	心疾患	362	249.0
白河市	699	1,114.4	1	悪性新生物	167	266.2	2	心疾患	134	213.6
西郷村	231	1,168.4	1	悪性新生物	55	278.2	2	心疾患	46	232.7
泉崎村	83	1,266.8	1	悪性新生物	27	412.1	2	心疾患	13	198.4
中島村	64	1,279.2	1	悪性新生物	22	439.7	2	心疾患	14	279.8
矢吹町	175	976.3	1	悪性新生物	45	251.0	2	心疾患	42	234.3
棚倉町	178	1,231.2	1	悪性新生物	50	345.9	2	心疾患	32	221.3
矢祭町	107	1,791.4	1	心疾患	27	452.0	2	悪性新生物	24	401.8
塙町	132	1,417.8	1	心疾患	38	408.2	2	悪性新生物	34	365.2
鮫川村	58	1,581.2	1	心疾患	16	436.2	2	肺炎	12	327.2

順位	死因	実数	率	順位	死因	実数	率	順位	死因	実数	率	保健所 市町村	人口 H26.10.1
3	脳血管疾患	2,528	131.1	4	肺炎	1,994	103.4	5	老衰	1,581	82.0	総数	1,928,000
3	脳血管疾患	611	128.2	4	肺炎	454	95.3	5	老衰	400	83.9	県北保健所	476,519
3	脳血管疾患	337	119.0	4	肺炎	247	87.2	5	老衰	200	70.6	福島市	283,145
3	脳血管疾患	81	143.7	4	肺炎	66	117.1	5	老衰	56	99.3	二本松市	56,386
3	脳血管疾患	97	156.0	4	老衰	74	119.0	5	肺炎	54	86.8	伊達市	62,185
3	肺炎	38	124.7	4	脳血管疾患	26	85.3	5	老衰	16	52.5	本宮市	30,482
3	老衰	23	190.1	4	脳血管疾患	13	107.5	5	肺炎	11	90.9	桑折町	12,096
3	脳血管疾患	15	157.8	4	老衰	12	126.2	5	不慮の事故	5	52.6	国見町	9,505
3	脳血管疾患	34	237.7	4	老衰	18	125.9	5	肺炎	9	62.9	川俣町	14,302
3	悪性新生物	20	237.6	4	脳血管疾患	8	95.0	5	不慮の事故	6	71.3	大玉村	8,418
3	脳血管疾患	292	143.7	4	肺炎	213	104.8	5	老衰	150	73.8	県中保健所	203,221
3	脳血管疾患	86	111.8	4	肺炎	63	81.9	5	老衰	56	72.8	須賀川市	76,940
3	脳血管疾患	71	187.7	4	肺炎	46	121.6	5	老衰	27	71.4	田村市	37,833
3	不慮の事故	8	63.6	4	脳血管疾患	7	55.7	4	肺炎	7	55.7	鏡石町	12,578
3	心疾患	11	188.7	3	肺炎	11	188.7	5	老衰	7	120.1	天栄村	5,830
3	心疾患	31	184.5	4	老衰	16	95.2	5	肺炎	12	71.4	石川町	16,802
2	肺炎	9	130.3	4	老衰	8	115.8	4	自殺	8	115.8	玉川村	6,908
3	脳血管疾患	9	139.8	4	肺炎	6	93.2	5	老衰	4	62.2	平田村	6,436
3	肺炎	9	136.3	4	老衰	7	106.0	5	脳血管疾患	6	90.8	浅川町	6,605
3	心疾患	17	305.6	4	肺炎	11	197.8	5	老衰	4	71.9	古殿町	5,562
3	肺炎	26	150.4	4	脳血管疾患	24	138.9	5	不慮の事故	10	57.9	三春町	17,283
3	老衰	15	143.6	4	脳血管疾患	14	134.0	5	肺炎	13	124.5	小野町	10,444
3	脳血管疾患	225	154.8	4	肺炎	156	107.3	5	老衰	66	45.4	県南保健所	145,382
3	脳血管疾患	109	173.8	4	肺炎	62	98.8	5	不慮の事故	32	51.0	白河市	62,724
3	脳血管疾患	27	136.6	4	肺炎	15	75.9	5	老衰	12	60.7	西郷村	19,770
3	肺炎	12	183.2	4	脳血管疾患	8	122.1	5	老衰	5	76.3	泉崎村	6,552
3	脳血管疾患	9	179.9	4	肺炎	5	99.9	5	老衰・不慮の事故	2	40.0	中島村	5,003
3	肺炎	17	94.8	4	脳血管疾患	15	83.7	5	老衰	9	50.2	矢吹町	17,925
3	脳血管疾患	29	200.6	4	肺炎	10	69.2	4	不慮の事故	10	69.2	棚倉町	14,457
3	老衰	11	184.2	4	肺炎	8	133.9	5	脳血管疾患	7	117.2	矢祭町	5,973
3	脳血管疾患	15	161.1	3	肺炎	15	161.1	5	不慮の事故・自殺	3	32.2	塙町	9,310
3	悪性新生物	10	272.6	4	脳血管疾患	6	163.6	5	老衰	4	109.1	鮫川村	3,668

第20表 市町村別死因(選択死因)順位 ()

保健所 市町村	総数	率	順位	死因	実数	率	順位	死因	実数	率
総数	23,495	1,218.6	1	悪性新生物	6,128	317.8	2	心疾患	4,151	215.3
会津保健所	3,673	1,467.0	1	悪性新生物	950	379.4	2	心疾患	609	243.2
会津若松市	1,514	1,233.8	1	悪性新生物	405	330.0	2	心疾患	247	201.3
喜多方市	784	1,573.7	1	悪性新生物	203	407.5	2	心疾患	133	267.0
北塩原村	36	1,222.0	1	悪性新生物	11	373.4	2	心疾患	7	237.6
西会津町	153	2,290.4	1	悪性新生物	38	568.9	2	老 衰	26	389.2
磐梯町	53	1,476.7	1	悪性新生物	12	334.4	2	脳血管疾患	8	222.9
猪苗代町	256	1,706.0	1	悪性新生物	61	406.5	2	心疾患	46	306.5
会津坂下町	232	1,411.0	1	悪性新生物	65	395.3	2	心疾患	41	249.4
湯川村	49	1,549.7	1	悪性新生物	12	379.5	2	心疾患	7	221.4
柳津町	80	2,205.7	1	心疾患	16	441.1	2	悪性新生物	14	386.0
三島町	41	2,383.7	1	悪性新生物	9	523.3	2	心疾患	7	407.0
金山町	61	2,805.9	1	悪性新生物	19	874.0	2	心疾患	13	598.0
昭和村	45	3,370.8	1	心疾患	7	524.3	2	悪性新生物	6	449.4
会津美里町	369	1,743.6	1	悪性新生物	95	448.9	2	心疾患	62	293.0
南会津保健所	486	1,755.9	1	悪性新生物	122	440.8	2	心疾患	73	263.7
下郷町	83	1,381.0	1	悪性新生物	18	299.5	2	心疾患	16	266.2
檜枝岐村	7	1,136.4	1	悪性新生物	2	324.7	1	不慮の事故	2	324.7
只見町	92	2,028.2	1	悪性新生物	21	463.0	2	心疾患	13	286.6
南会津町	304	1,840.6	1	悪性新生物	81	490.4	2	心疾患	44	266.4
相双保健所	2,148	1,203.6	1	悪性新生物	578	323.9	2	心疾患	377	211.2
相馬市	443	1,248.9	1	悪性新生物	129	363.7	2	心疾患	73	205.8
南相馬市	776	1,219.1	1	悪性新生物	189	296.9	2	心疾患	154	241.9
広野町	59	1,183.6	1	心疾患	17	341.0	2	悪性新生物	12	240.7
檜葉町	102	1,436.4	1	悪性新生物	24	338.0	2	心疾患	22	309.8
富岡町	124	875.6	1	悪性新生物	43	303.6	2	心疾患	16	113.0
川内村	45	1,751.7	1	悪性新生物	12	467.1	2	脳血管疾患	6	233.6
大熊町	89	818.1	1	悪性新生物	27	248.2	2	心疾患	12	110.3
双葉町	74	1,206.0	1	悪性新生物	21	342.2	2	心疾患	14	228.2
浪江町	220	1,193.4	1	悪性新生物	61	330.9	2	心疾患	33	179.0
葛尾村	21	1,441.3	1	悪性新生物	6	411.8	2	脳血管疾患	3	205.9
新地町	118	1,529.9	1	悪性新生物	34	440.8	2	心疾患	22	285.2
飯舘村	77	1,303.8	1	悪性新生物	20	338.6	2	心疾患	11	186.3
郡山市保健所	3,119	948.6	1	悪性新生物	833	253.3	2	心疾患	487	148.1
郡山市	3,119	948.6	1	悪性新生物	833	253.3	2	心疾患	487	148.1
いわき市保健所	4,090	1,254.0	1	悪性新生物	1,072	328.7	2	心疾患	724	222.0
いわき市	4,090	1,254.0	1	悪性新生物	1,072	328.7	2	心疾患	724	222.0

順位	死因	実数	率	順位	死因	実数	率	順位	死因	実数	率	保健所 市町村	人口 H26.10.1
3	脳血管疾患	2,528	131.1	4	肺炎	1,994	103.4	5	老衰	1,581	82.0	総数	1,928,000
3	脳血管疾患	359	143.4	4	肺炎	347	138.6	5	老衰	282	112.6	会津保健所	250,378
3	肺炎	148	120.6	4	脳血管疾患	135	110.0	5	老衰	97	79.0	会津若松市	122,715
3	脳血管疾患	93	186.7	4	肺炎	77	154.6	5	老衰	61	122.4	喜多方市	49,819
3	老衰	4	135.8	4	糖尿病	2	67.9	4	慢性閉塞性肺疾患	2	67.9	北塩原村	2,946
3	脳血管疾患	19	284.4	4	心疾患	16	239.5	5	肺炎	11	164.7	西会津町	6,680
3	心疾患	7	195.0	4	肺炎	5	139.3	5	老衰	4	111.5	磐梯町	3,589
3	肺炎	29	193.3	4	脳血管疾患	20	133.3	5	老衰	18	120.0	猪苗代町	15,006
3	肺炎	18	109.5	4	脳血管疾患	17	103.4	5	老衰	14	85.1	会津坂下町	16,442
2	脳血管疾患	7	221.4	4	老衰	6	189.8	5	肺炎	4	126.5	湯川村	3,162
3	老衰	10	275.7	4	肺炎	7	193.0	5	脳血管疾患	4	110.3	柳津町	3,627
3	肺炎	5	290.7	4	脳血管疾患	4	232.6	5	老衰・不慮の事故	3	174.4	三島町	1,720
3	脳血管疾患	5	230.0	4	大動脈瘤及び解離	3	138.0	4	肺炎	3	138.0	金山町	2,174
2	肺炎	6	449.4	4	脳血管疾患	4	299.6	5	老衰・不慮の事故	3	224.7	昭和村	1,335
3	脳血管疾患	42	198.5	4	老衰	34	160.7	5	肺炎	33	155.9	会津美里町	21,163
3	老衰	55	198.7	4	脳血管疾患	40	144.5	5	肺炎	31	112.0	南会津保健所	27,678
3	脳血管疾患	9	149.8	4	肺炎	7	116.5	5	老衰	5	83.2	下郷町	6,010
3	自殺	1	162.3	-				-				檜枝岐村	616
3	老衰	11	242.5	4	脳血管疾患	8	176.4	5	肺炎	5	110.2	只見町	4,536
3	老衰	39	236.1	4	脳血管疾患	23	139.3	5	肺炎	19	115.0	南会津町	16,516
3	脳血管疾患	256	143.4	4	肺炎	194	108.7	5	老衰	142	79.6	相双保健所	178,467
3	肺炎	48	135.3	4	脳血管疾患	46	129.7	5	老衰	23	64.8	相馬市	35,472
3	脳血管疾患	97	152.4	4	老衰	68	106.8	5	肺炎	58	91.1	南相馬市	63,653
3	肺炎	7	140.4	4	脳血管疾患	6	120.4	5	慢性閉塞性肺疾患・不慮の事故	2	40.1	広野町	4,985
3	脳血管疾患	12	169.0	4	肺炎	11	154.9	5	老衰	5	70.4	檜葉町	7,101
3	脳血管疾患	14	98.9	4	肺炎	12	84.7	5	老衰	7	49.4	富岡町	14,162
3	老衰	4	155.7	4	心疾患	3	116.8	4	腎不全	3	116.8	川内村	2,569
3	脳血管疾患	9	82.7	4	肺炎	7	64.3	5	慢性閉塞性肺疾患	5	46.0	大熊町	10,879
3	脳血管疾患	8	130.4	4	肺炎	7	114.1	5	老衰	6	97.8	双葉町	6,136
3	脳血管疾患	31	168.2	4	肺炎	18	97.6	5	腎不全	6	32.5	浪江町	18,434
3	慢性閉塞性肺疾患	2	137.3	4	高血圧性疾患	1	68.6	4	肺炎・老衰	1	68.6	葛尾村	1,457
3	肺炎	16	207.4	4	脳血管疾患	13	168.5	5	老衰	10	129.7	新地町	7,713
2	脳血管疾患	11	186.3	4	老衰	8	135.5	5	肺炎	7	118.5	飯館村	5,906
3	脳血管疾患	300	91.2	4	肺炎	243	73.9	5	老衰	163	49.6	郡山市保健所	328,816
3	脳血管疾患	300	91.2	4	肺炎	243	73.9	5	老衰	163	49.6	郡山市	328,816
3	脳血管疾患	445	136.4	4	肺炎	356	109.1	5	老衰	323	99.0	いわき市保健所	326,169
3	脳血管疾患	445	136.4	4	肺炎	356	109.1	5	老衰	323	99.0	いわき市	326,169