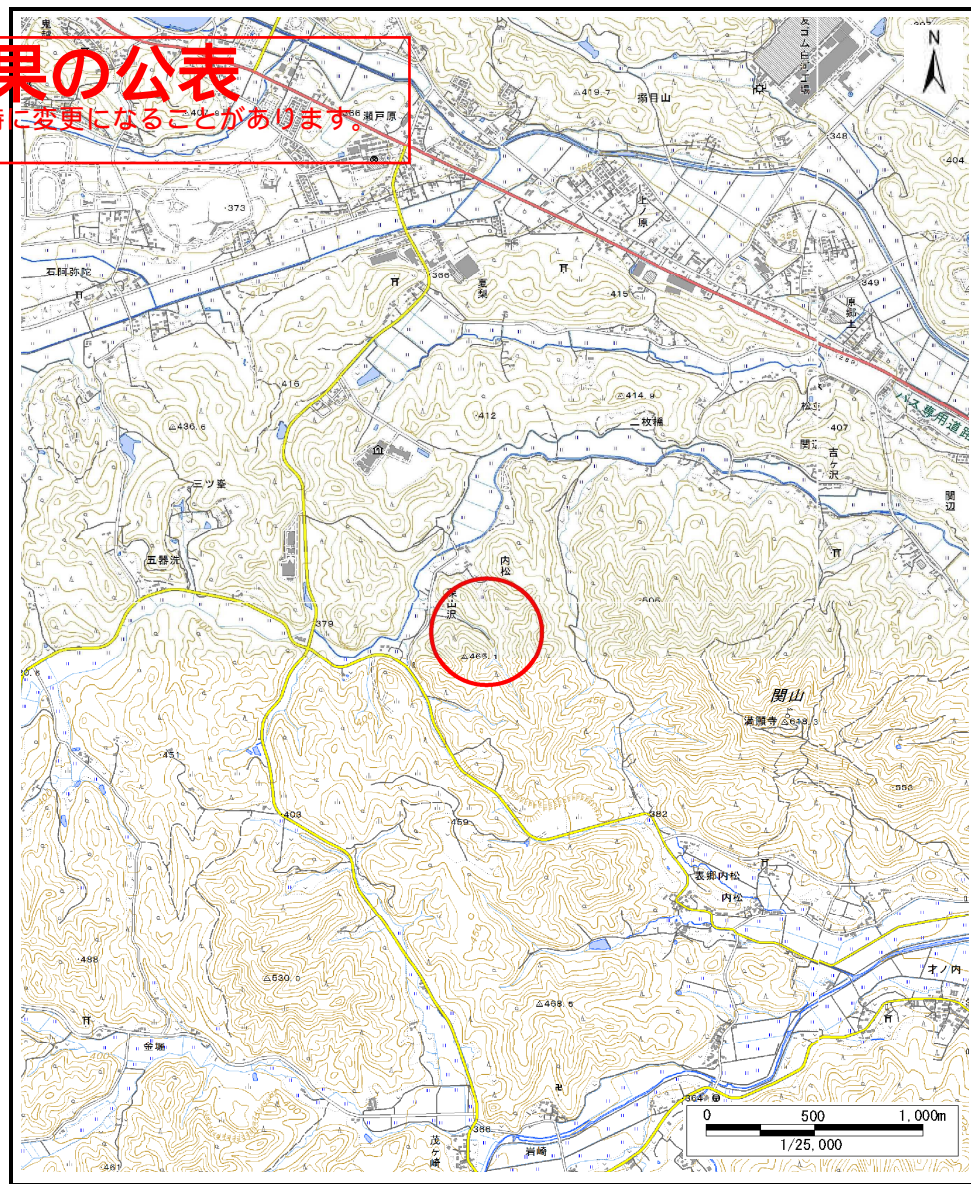
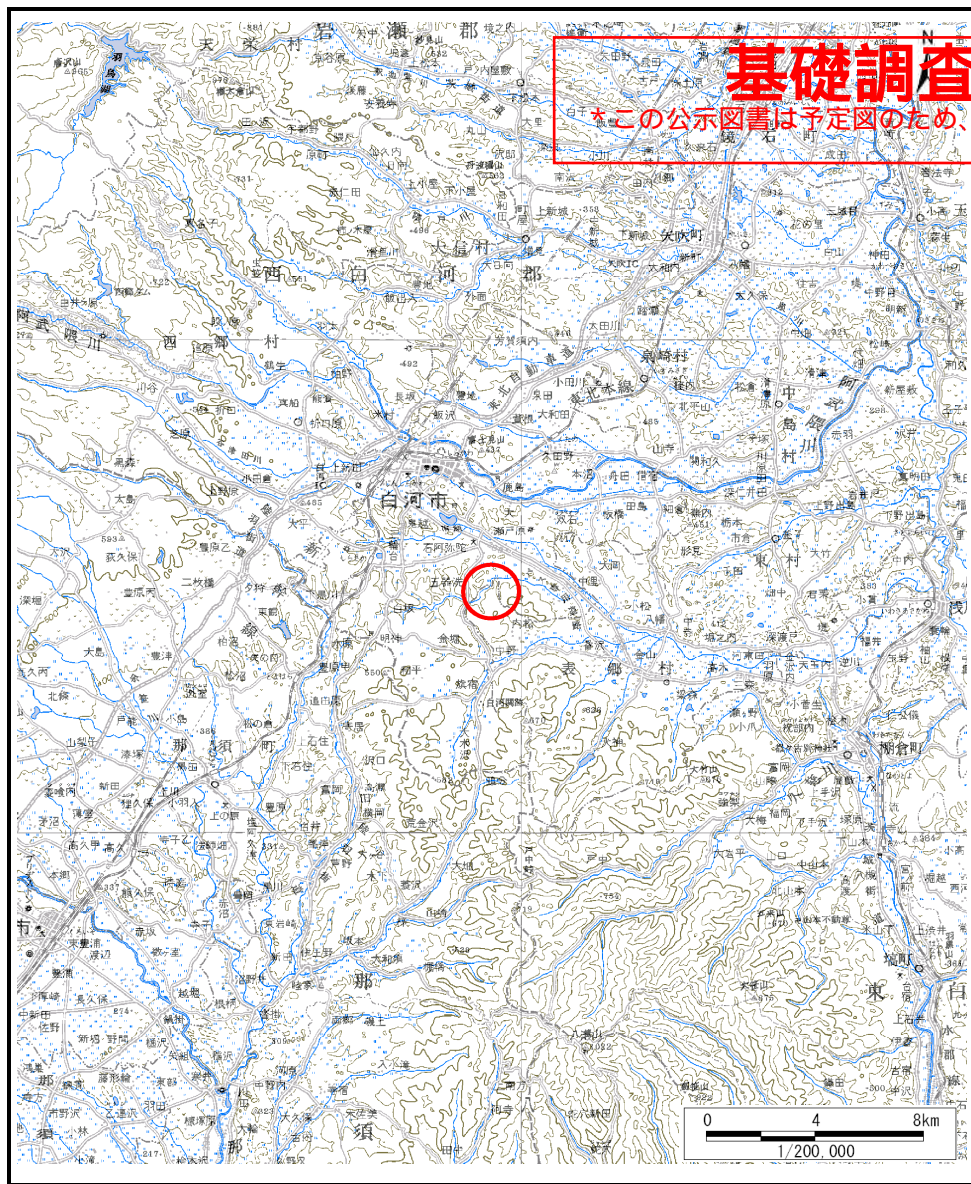


# 基礎調査結果の公表

\*この公示図書は予定図のため、指定時に変更になることがあります。



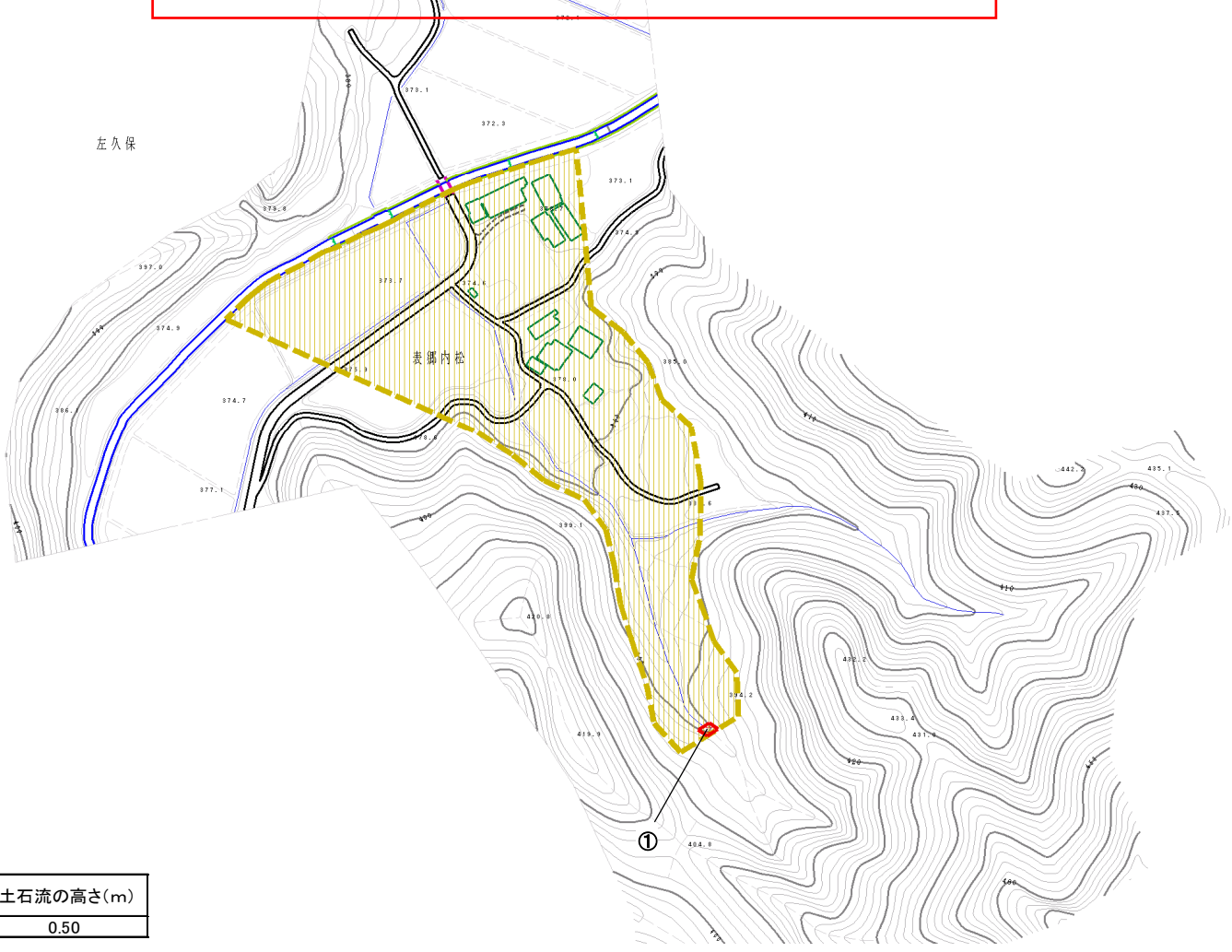
様式-1（土）

土砂災害警戒区域・土砂災害特別警戒区域 位置図

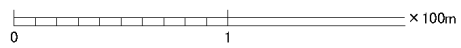
自然現象の種類	土石流
溪流番号	30462B0019-2
溪流名	深山沢-2
所在地	福島県白河市表郷内松字深山沢

この地図は、国土地理院長の承認を得て、同院発行の20万分1地勢図、2万5千分1地形図、数値地図200000（地図画像）、数値地図25000（地図画像）及び電子地形図25000を複製したものである。（承認番号 平27情複、第639号）

**基礎調査結果の公表**  
 \* この公示図書は予定図のため、指定時に変更になることがあります。



横断測線の区間	力の大きさのうち最大のもの(kN/m <sup>2</sup> )	土石流の高さ(m)
①	23.15	0.50



様式-2(土) 土砂災害警戒区域・土砂災害特別警戒区域 区域図	土砂災害警戒区域 (土砂災害防止法施行令第二条の基準に該当する区域)		N 縮尺 1:2,500	自然現象の種類	土石流	溪流番号	30462B0019-2
	土砂災害特別警戒区域 (土砂災害防止法施行令第三条の基準に該当する区域)			告示番号		溪流名	深山沢-2
	上記以外の区域			告示年月日		所在地	福島県白河市表郷内松字深山沢