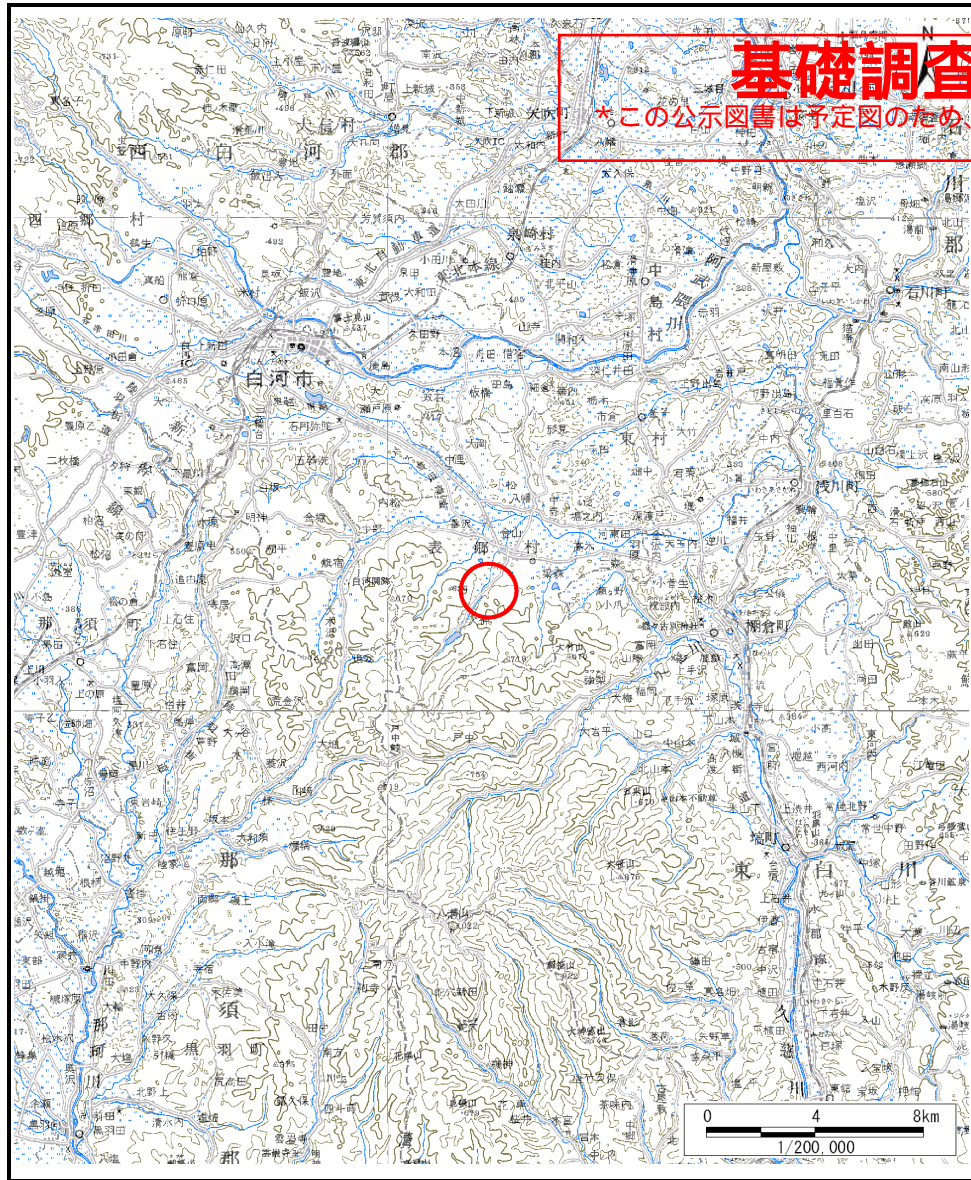


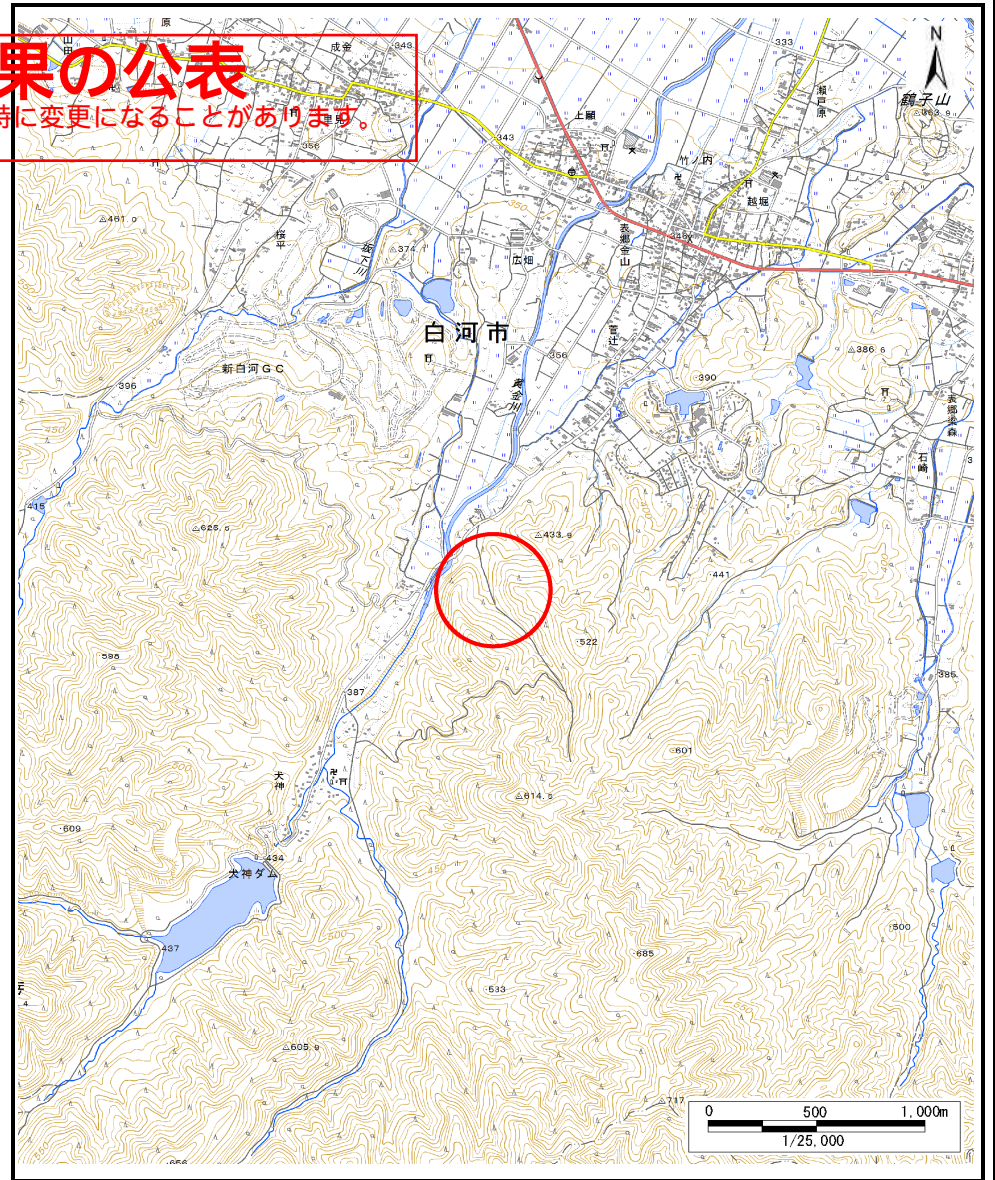
土砂災害警戒区域等の指定の公示に係る図書（その1）

基礎調査結果の公表

*この公示図書は予定図のため、指定時に変更になることがあります。



(1/200,000)



(1/25,000)

様式-1 (土)

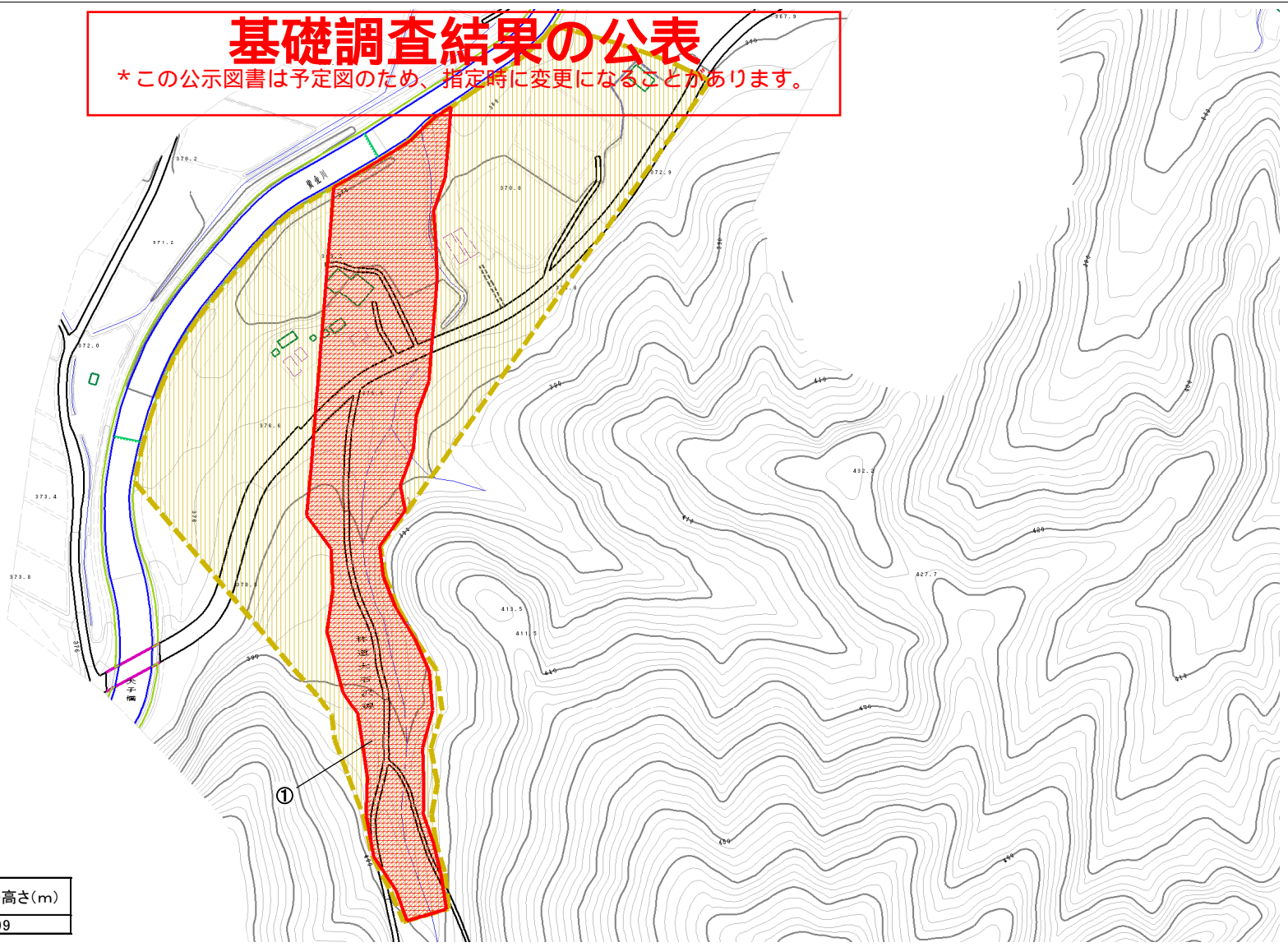
土砂災害警戒区域・土砂災害特別警戒区域 位置図

自然現象の種類	土石流
溪流番号	30462B0036
溪流名	菅辻沢 2号
所在地	福島県白河市表郷金山字大石沢

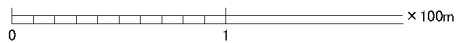
この地図は、国土地理院長の承認を得て、同院発行の20万分1地勢図、2万5千分1地形図、数値地図200000(地図画像)、数値地図25000(地図画像)及び電子地形図25000を複製したものである。(承認番号 平27情複、第639号)

基礎調査結果の公表

* この公示図書は予定図のため、指定時に変更になることがあります。



横断測線の区間	力の大きさのうち最大のもの(kN/m ²)	土石流の高さ(m)
①	36.60	1.99



様式-2(土)	土砂災害警戒区域 (土砂災害防止法施行令第二条の基準に該当する区域)	縮尺 1:2,500	自然現象の種類	土石流	溪流番号	30462B0036
土砂災害警戒区域・土砂災害特別警戒区域 区域図	土砂災害特別警戒区域 (土砂災害防止法施行令第三条の基準に該当する区域)		告示番号		溪流名	菅丈沢2号
	土砂災害警戒区域 (土砂災害防止法施行令第二条の基準に該当する区域)					
	上記以外の区域					
			告示年月日	所在地	福島県白河市表郷金山宇大石沢	