

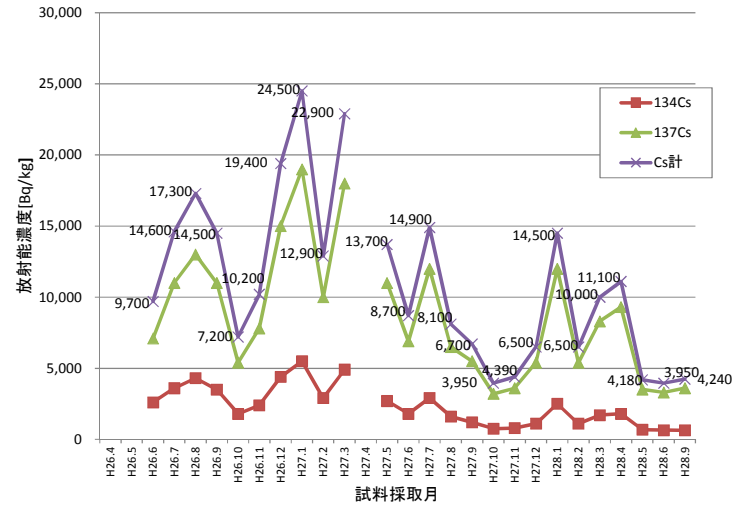
【焼却灰(飛灰)・焼却灰(主灰) 放射性物質濃度(県中浄化センター)：福島県】

採取月	①焼却灰(飛灰) 核種濃度(Bq/kg)			②焼却灰(主灰) 核種濃度(Bq/kg)			備考
	Cs			Cs			
	134Cs	137Cs	Cs計	134Cs	137Cs	Cs計	
H26.4	-	-	-	-	-	-	仮設焼却施設の定期点検により未測定
H26.5	-	-	-	-	-	-	仮設焼却施設の定期点検により未測定
H26.6	2,600	7,100	9,700	930	2,700	3,630	試料採取日 飛灰：10.17.24.30日 主灰：18.22.26.28日
H26.7	3,600	11,000	14,600	1,200	3,700	4,900	試料採取日 飛灰：1.8.15.22.29.31日 主灰：1.3.9.18.22.28.30日
H26.8	4,300	13,000	17,300	2,100	6,300	8,400	試料採取日 飛灰：5.26.28.31日 主灰：1.6.10.11.12.13.19日
H26.9	3,500	11,000	14,500	1,400	4,500	5,900	試料採取日 飛灰：2.9.16.23.30日 主灰：9日
H26.10	1,800	5,400	7,200	1,600	5,200	6,800	試料採取日 飛灰：7.14.21.27.31日 主灰：1.21.23.27日
H26.11	2,400	7,800	10,200	1,500	5,200	6,700	試料採取日 飛灰：4.11.18.25.30日 主灰：9.10.18.28日
H26.12	4,400	15,000	19,400	2,200	7,300	9,500	試料採取日 飛灰：2.9.16.23.28日 主灰：9.26.28日
H27.1	5,500	19,000	24,500	2,800	10,000	12,800	試料採取日 飛灰：6.13.20.27.31日 主灰：15.26.31日
H27.2	2,900	10,000	12,900	3,200	12,000	15,200	試料採取日 飛灰：3.10.17.24.28日 主灰：12.19.28日
H27.3	4,900	18,000	22,900	2,400	8,900	11,300	試料採取日 飛灰：3.4.5.6.9日 主灰：3.8日
H27.4	-	-	-	-	-	-	仮設焼却施設の定期点検により未測定
H27.5	2,700	11,000	13,700	860	3,100	3,960	試料採取日 飛灰：6.12.19.26.31日 主灰：6日
H27.6	1,800	6,900	8,700	950	3,700	4,650	試料採取日 飛灰：2.9.16.23.30日 主灰：23.30日
H27.7	2,900	12,000	14,900	1,100	4,600	5,700	試料採取日 飛灰：7.14.21.28.31日 主灰：2.7.10.29.31日
H27.8	1,600	6,500	8,100	1,400	5,900	7,300	試料採取日 飛灰：4.5.6.7日 主灰：6.8日
H27.9	1,200	5,500	6,700	-	-	-	試料採取日 飛灰：9.15.22.24日 主灰：定期点検により未測定
H27.10	750	3,200	3,950	440	2,000	2,440	試料採取日 飛灰：6.13.20.28.31日 主灰：14.19.27.31日
H27.11	790	3,600	4,390	410	1,700	2,110	試料採取日 飛灰：3.10.17.24.30日 主灰：6.13.15.18.21.29日
H27.12	1,100	5,400	6,500	420	2,100	2,520	試料採取日 飛灰：1.8.15.22.29.31日 主灰：3.15.20.30日
H28.1	2,500	12,000	14,500	540	2,500	3,040	試料採取日 飛灰：5.12.19.26.31日 主灰：9.15.28日
H28.2	1,100	5,400	6,500	820	4,000	4,820	試料採取日 飛灰：2.9.15.24.29日 主灰：16.28日
H28.3	1,700	8,300	10,000	760	3,800	4,560	試料採取日 飛灰：22.25.29.31日 主灰：2.4.22.29日
H28.4	1,800	9,300	11,100	-	-	-	試料採取日 飛灰：5.12.19.26.30日 主灰：定期点検により未測定
H28.5	680	3,500	4,180	620	3,300	3,920	試料採取日 ※1 飛灰：3.10.17.24.31日 主灰：4.12.16.23.26日
H28.6	650	3,300	3,950	360	1,900	2,260	試料採取日 ※2 飛灰：1.2.3日 主灰：1.2.6日
H28.9	640	3,600	4,240	330	1,900	2,230	試料採取日 ※2 飛灰：1日 主灰：1日

※1,平成28年5月31日仮設焼却施設運転終了

※2,仮設焼却施設解体に伴う清掃等で発生した焼却灰

1 焼却灰(飛灰) 放射性物質濃度推移



2 焼却灰(主灰) 放射性物質濃度推移

