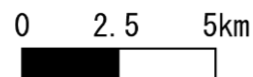
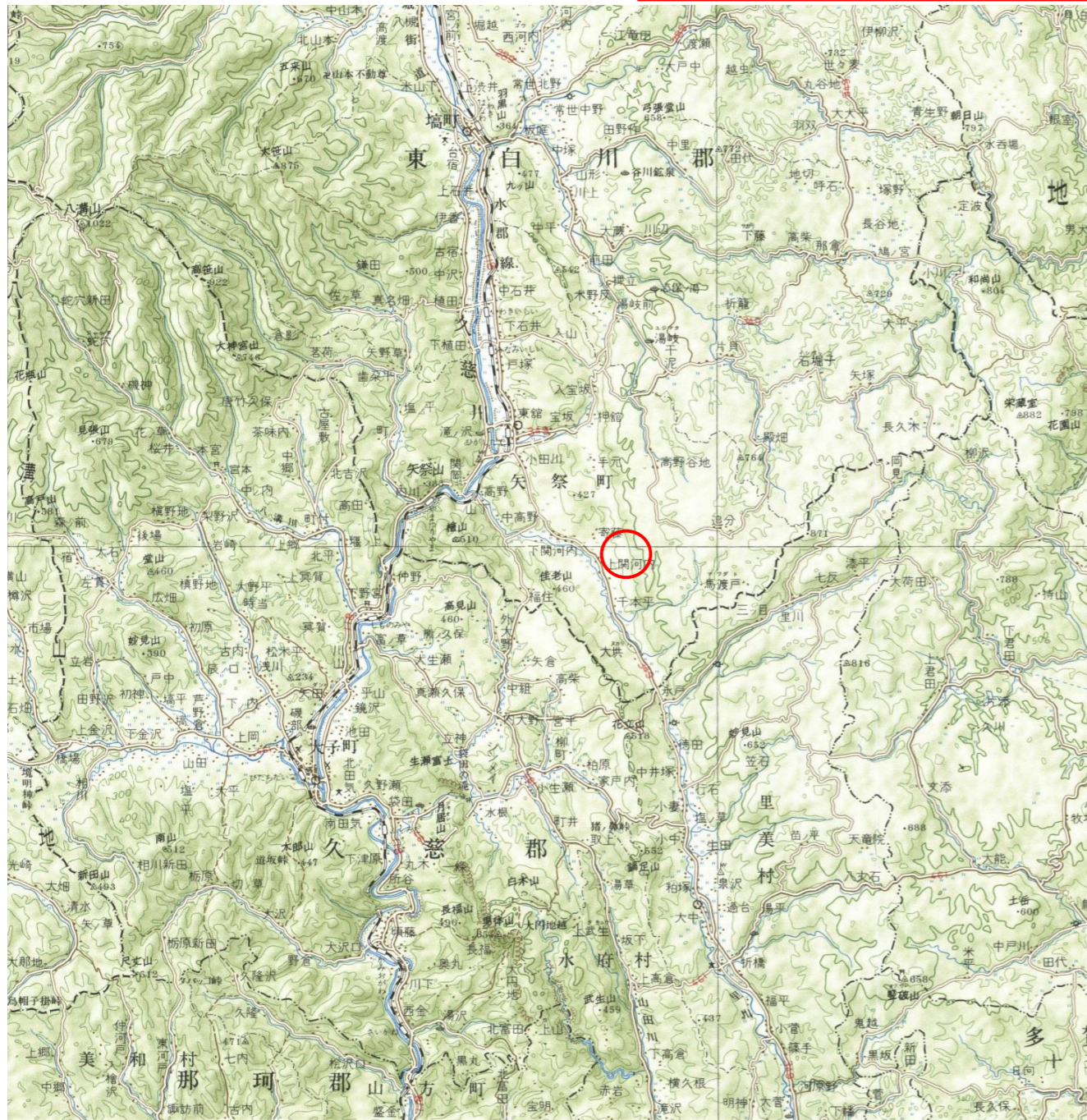
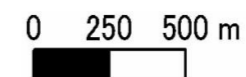
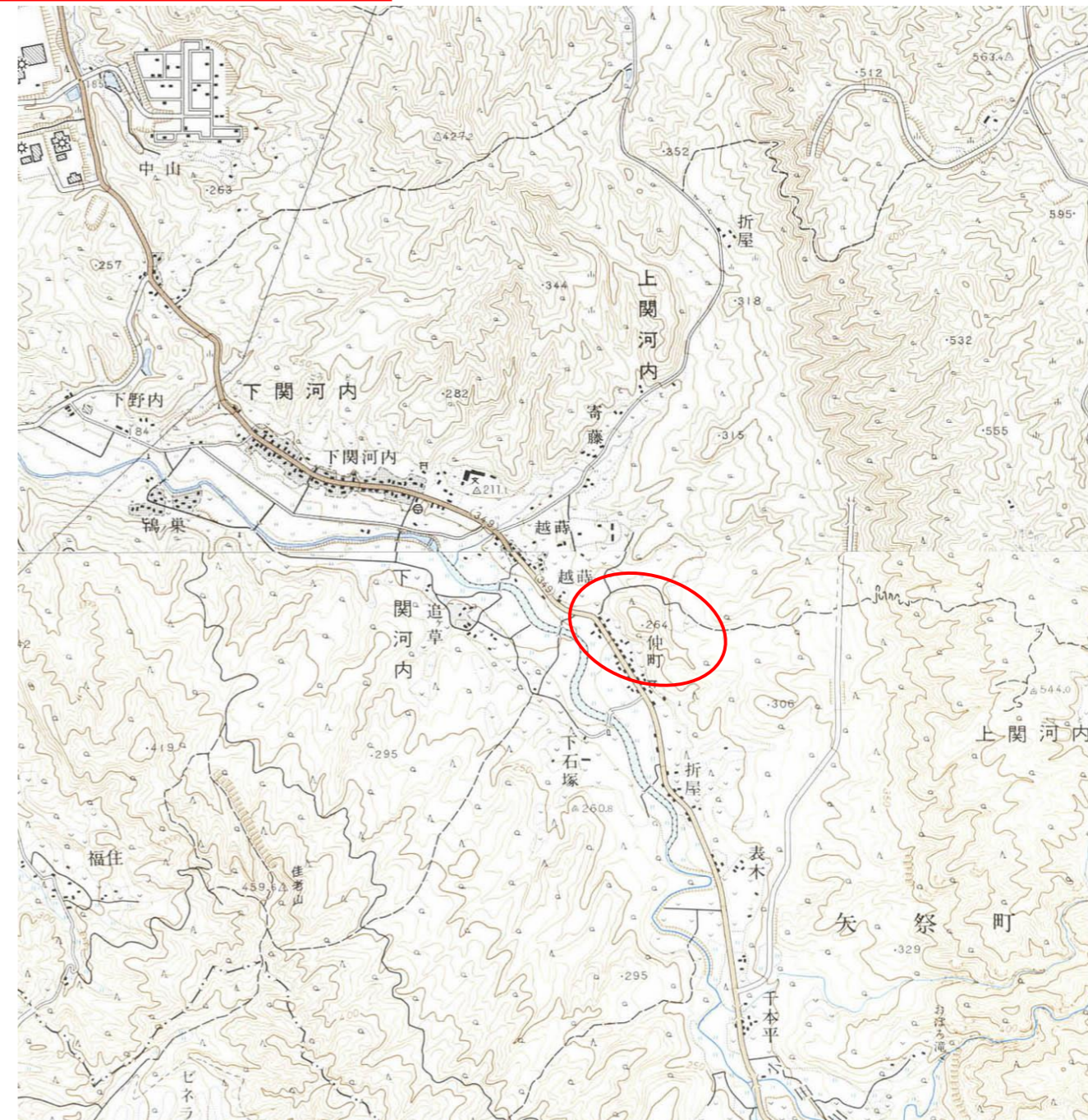


基礎調査結果の公表

*この公示図書は予定図のため、指定時に変更になることがあります。



(1/200,000)



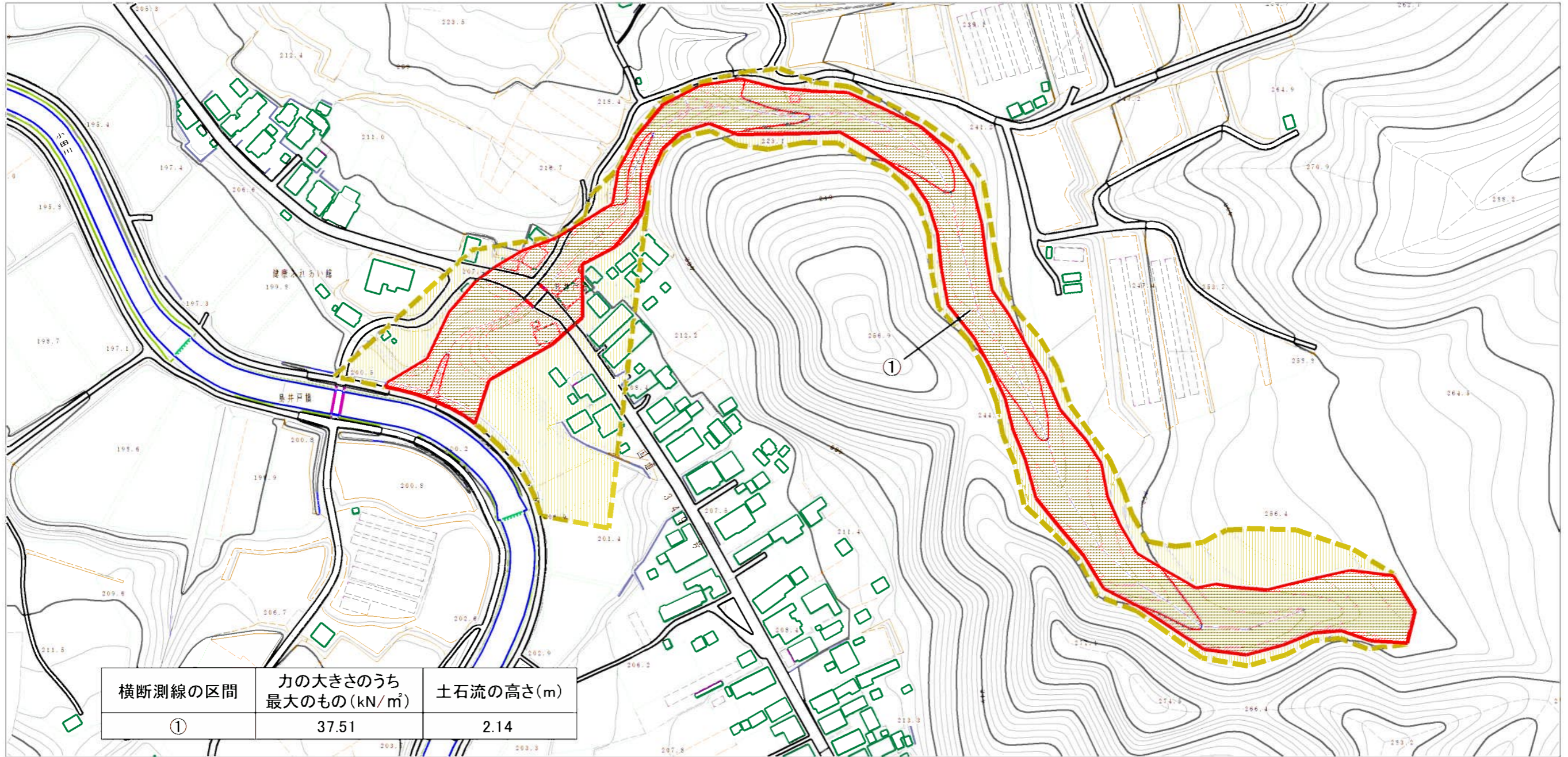
(1/25,000)

“様式-1（土）
土砂災害警戒区域・土砂災害特別警戒区域 位置図”

自然現象の種類	土石流
溪流番号	30482B0055
溪流名	吉ノ目沢
所在地	福島県東白川郡矢祭町大字上関河内字仲町

基礎調査結果の公表

* この公示図書は予定図のため、指定時に変更になることがあります。



横断測線の区間	力の大きさのうち最大のもの (kN/m ²)	土石流の高さ(m)
①	37.51	2.14



様式-2 (土) 土砂災害警戒区域・土砂災害特別警戒区域 区域図	土砂災害警戒区域 (土砂災害防止法施行令第二条の基準に該当する区域)		N 縮尺 1:2,500	自然現象の種類 土石流	溪流番号 30482B0055
	土砂災害特別警戒区域 (土砂災害防止法施行令第三条の基準に該当する区域)			告示番号	溪流名 吉ノ目沢
	土砂災害防止法施行令第三條の基準に該当する区域 上記以外の区域			告示年月日	所在地 福島県東白川郡矢祭町 大字上関河内字仲町