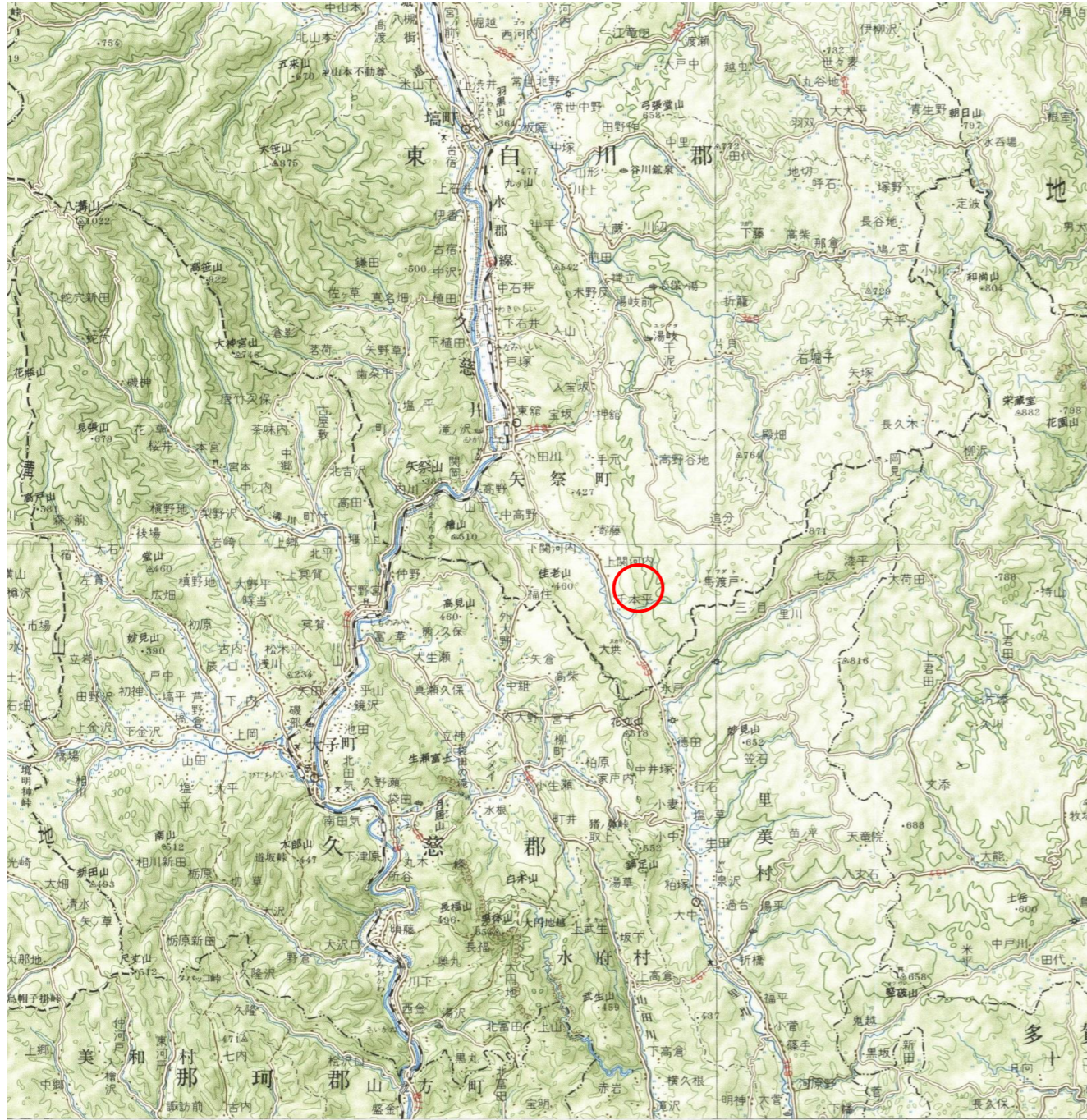


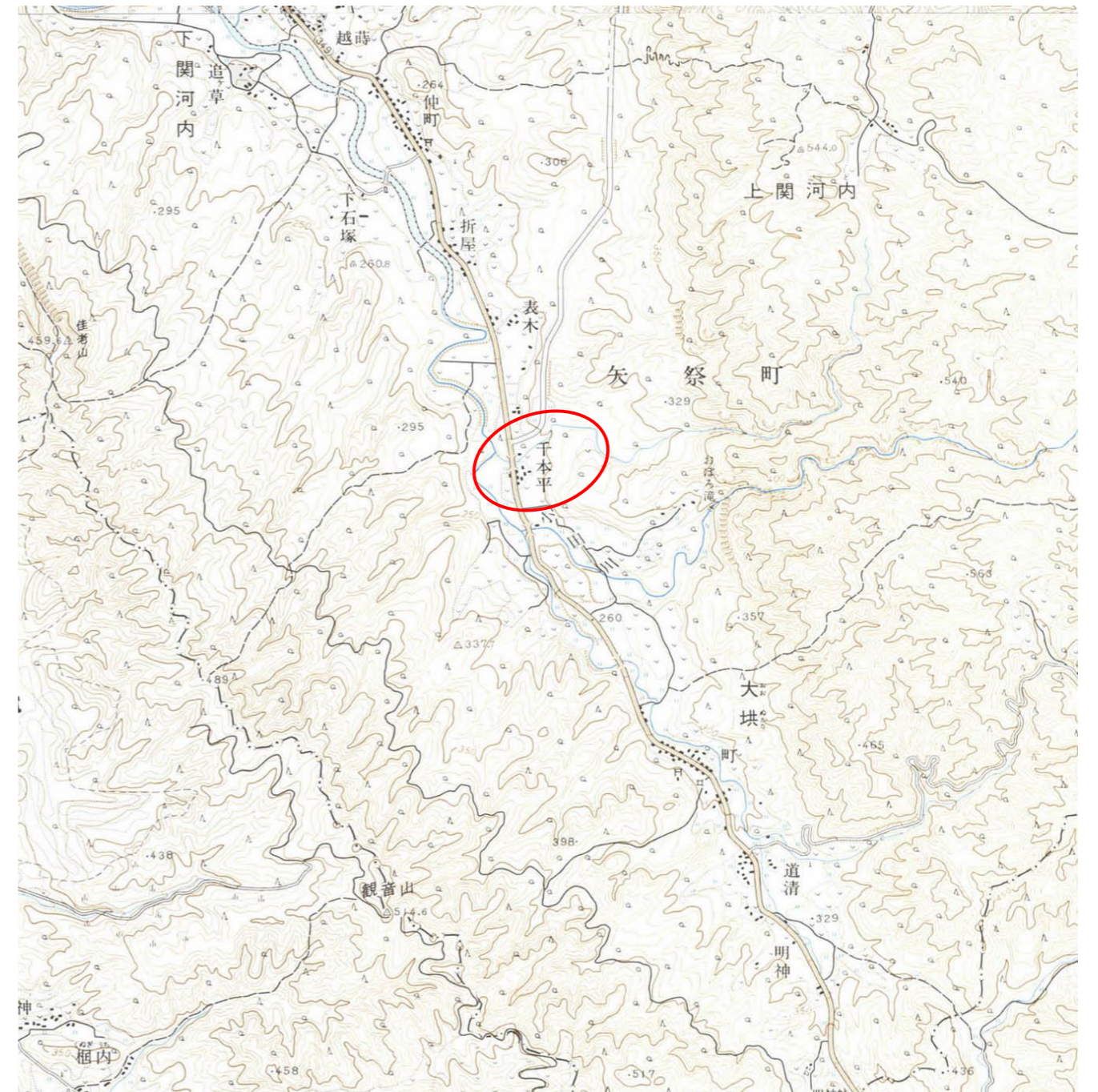
# 基礎調査結果の公表

\*この公示図書は予定図のため、指定時に変更になることがあります。



0 2.5 5km

(1/200,000)



0 250 500 m

(1/25,000)

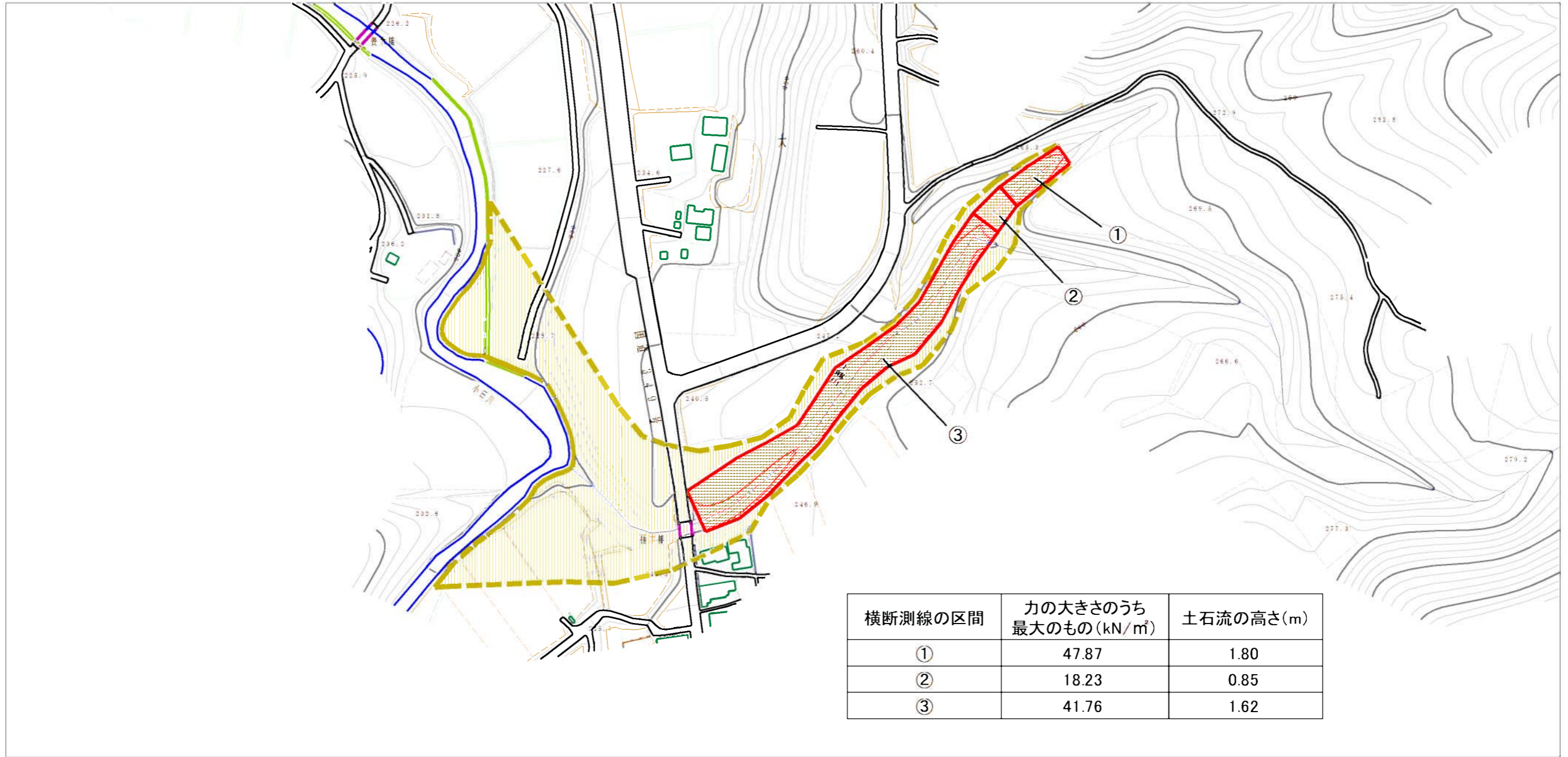
“様式-1（土）  
土砂災害警戒区域・土砂災害特別警戒区域 位置図”

自然現象の種類	土石流
溪流番号	30482B0061
溪流名	千本平沢
所在地	福島県東白川郡矢祭町大字大垵字千本平



# 基礎調査結果の公表

\* この公示図書は予定図のため、指定時に変更になることがあります。



横断測線の区間	力の大きさのうち最大のもの (kN/m <sup>2</sup> )	土石流の高さ(m)
①	47.87	1.80
②	18.23	0.85
③	41.76	1.62



様式-2 (土)

土砂災害警戒区域・土砂災害特別警戒区域  
区域図

土砂災害警戒区域  
(土砂災害防止法施行令第二条の基準に該当する区域)



自然現象  
の種類

土石流

溪流番号

30482B0061

土砂災害特別  
警戒区域  
(土砂災害防止  
法施行令第三  
条の基準に該  
当する区域)

縮尺  
1:2,500

告示番号

溪流名

千本平沢

告示年月日

所在地

福島県東白川郡矢祭町  
大字大槻字千本平