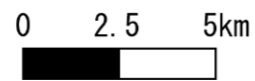
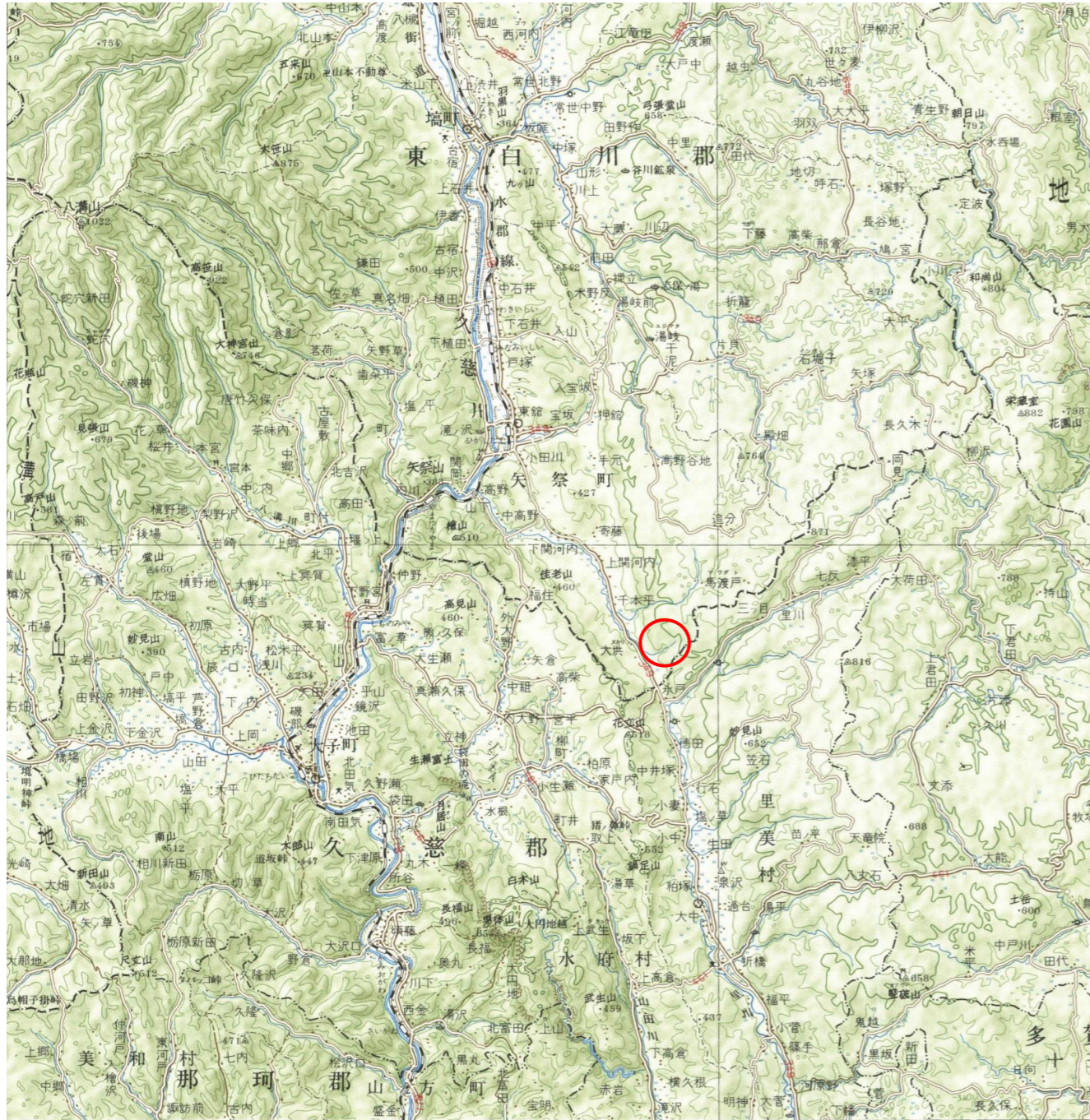
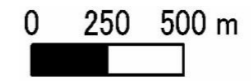
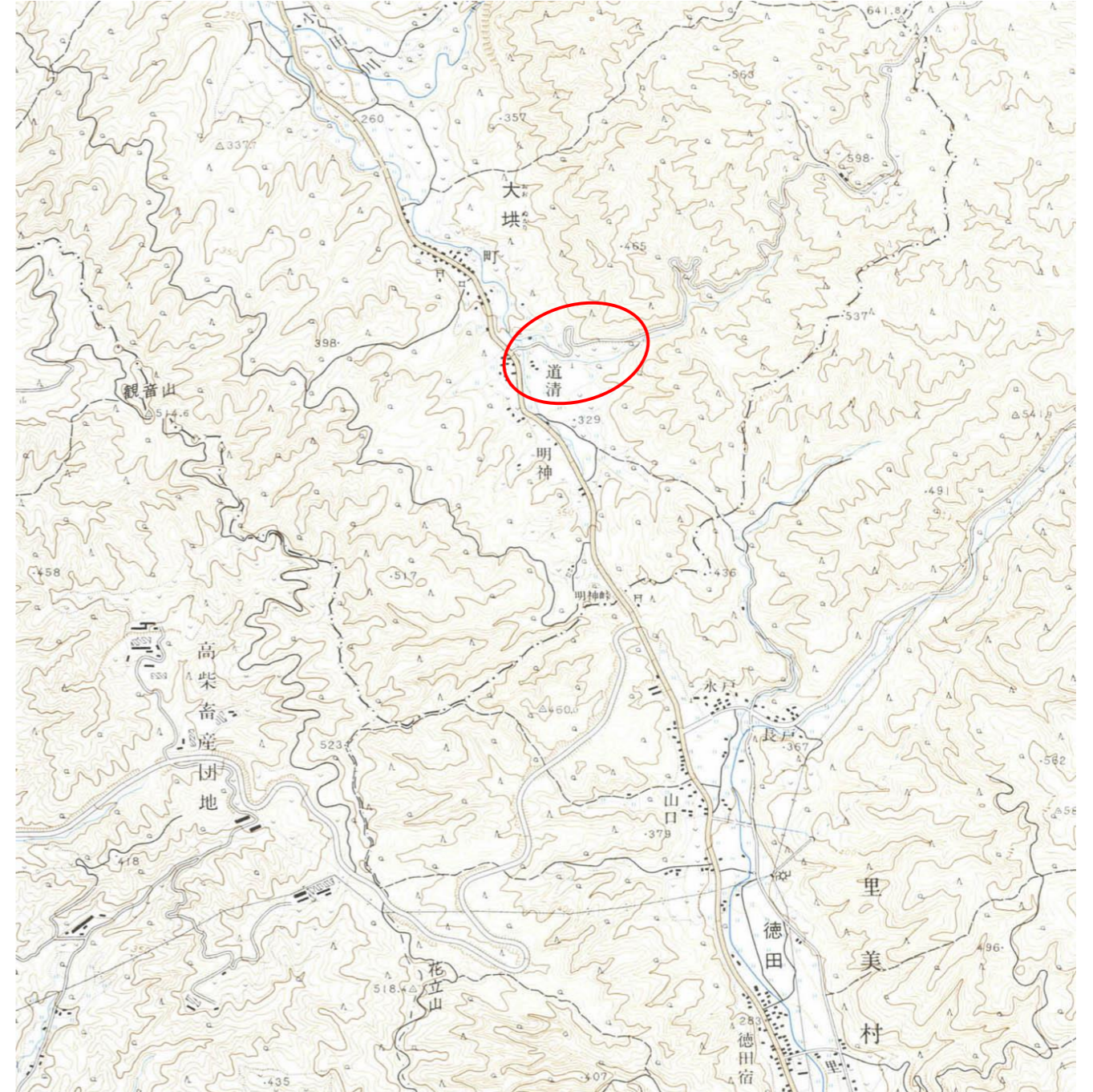


基礎調査結果の公表

*この公示図書は予定図のため、指定時に変更になることがあります。



(1/200,000)



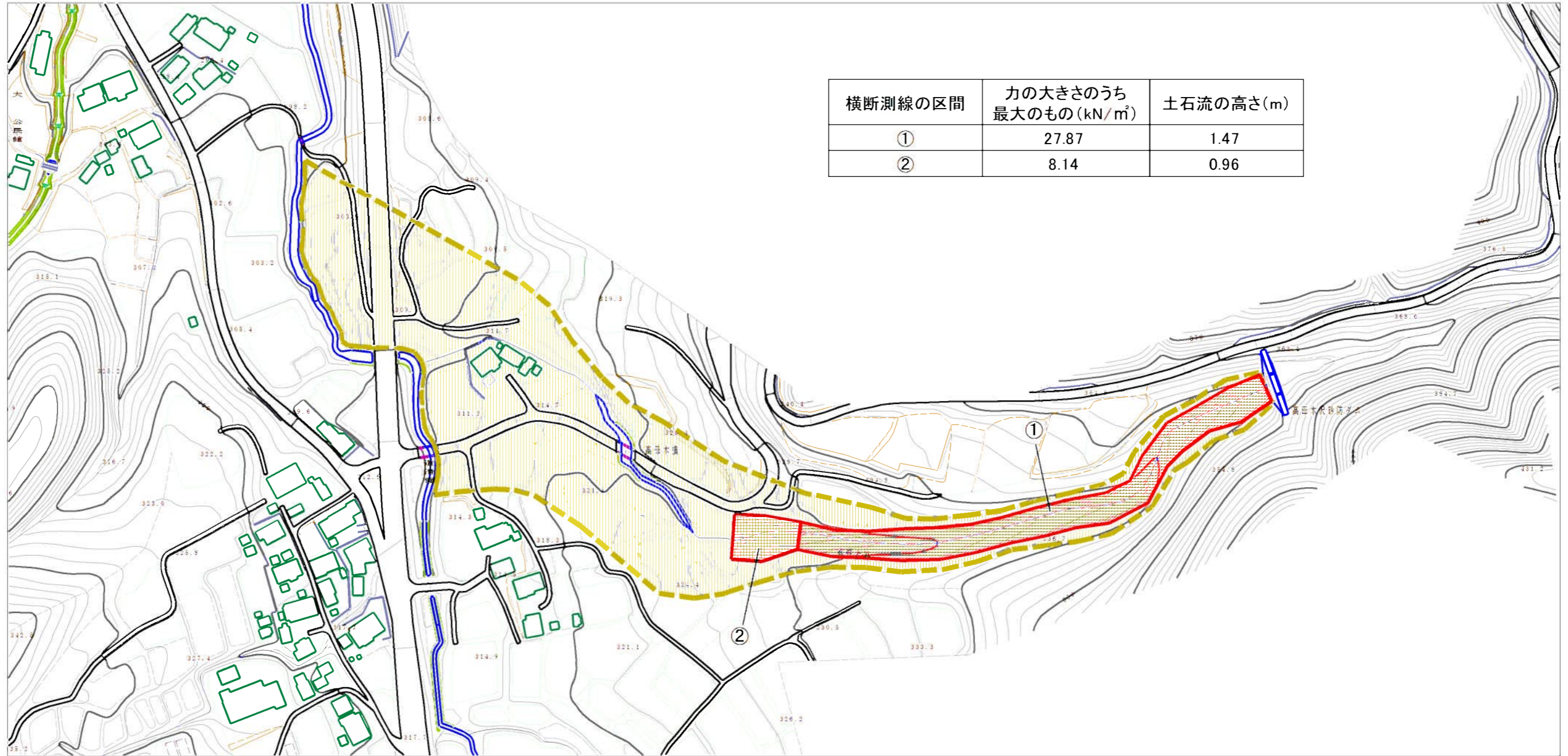
(1/25,000)

“様式-1（土）
土砂災害警戒区域・土砂災害特別警戒区域 位置図”

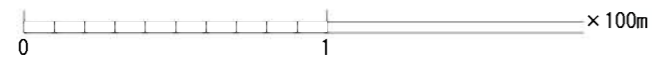
自然現象の種類	土石流
溪流番号	30482B0066
溪流名	高母衣沢
所在地	福島県東白川郡矢祭町大字大垵字道清

基礎調査結果の公表

* この公示図書は予定図のため、指定時に変更になることがあります。



横断測線の区間	力の大きさのうち最大のもの (kN/m ²)	土石流の高さ(m)
①	27.87	1.47
②	8.14	0.96



様式-2 (土)

土砂災害警戒区域・土砂災害特別警戒区域図

土砂災害警戒区域
(土砂災害防止法施行令第二条の基準に該当する区域)

土砂災害特別警戒区域
(土砂災害防止法施行令第三条の基準に該当する区域)



縮尺
1:2,500

自然現象の種類	土石流	溪流番号	30482B0066
告示番号		溪流名	高母衣沢
告示年月日		所在地	福島県東白川郡矢祭町 大字大槻字道清